

# Índice ASBRAM - Alagoas

Desempenho Novembro/2023

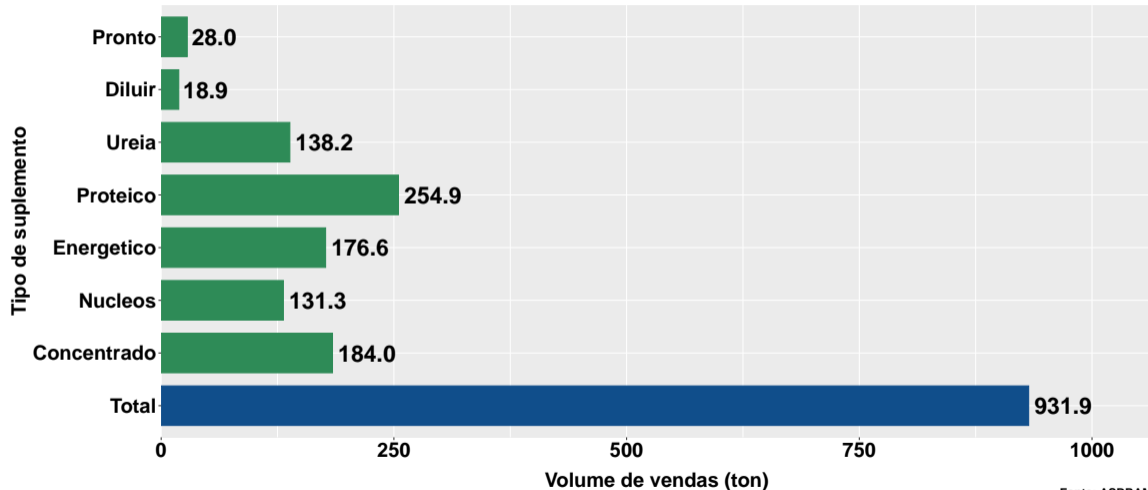
São Paulo, 14/12/2023

- 1 Volume de vendas de suplementos no Alagoas
- 2 Número de animais suplementados no Alagoas

## Section 1

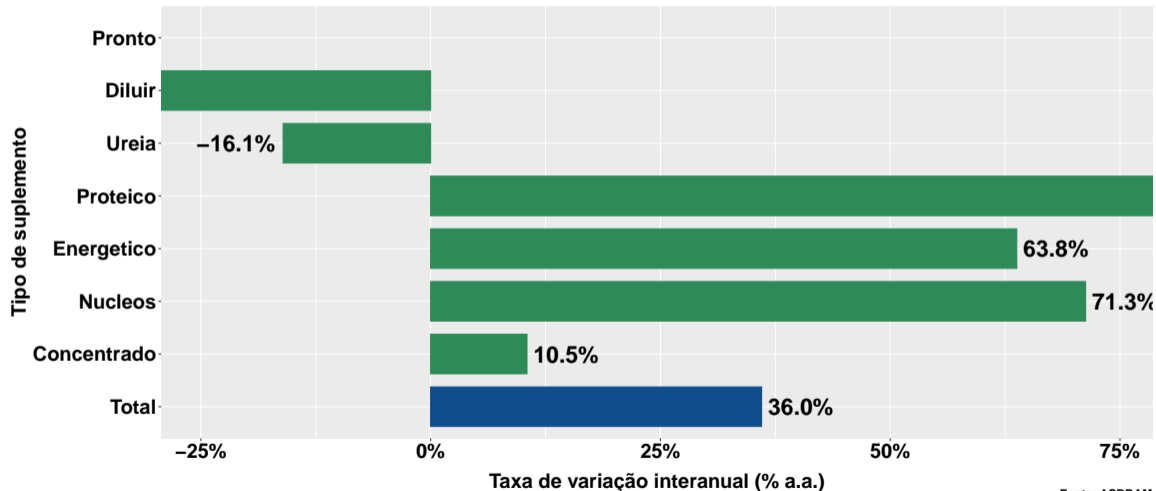
# Volume de vendas de suplementos no Alagoas

# Volume de vendas no mês



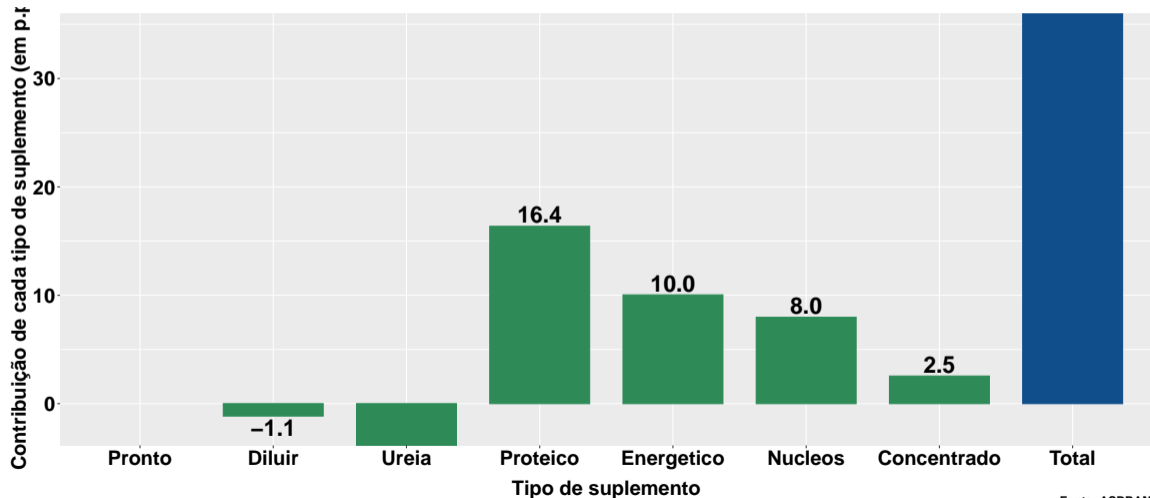
Fonte: ASBRAM

# Variação interanual do volume de vendas

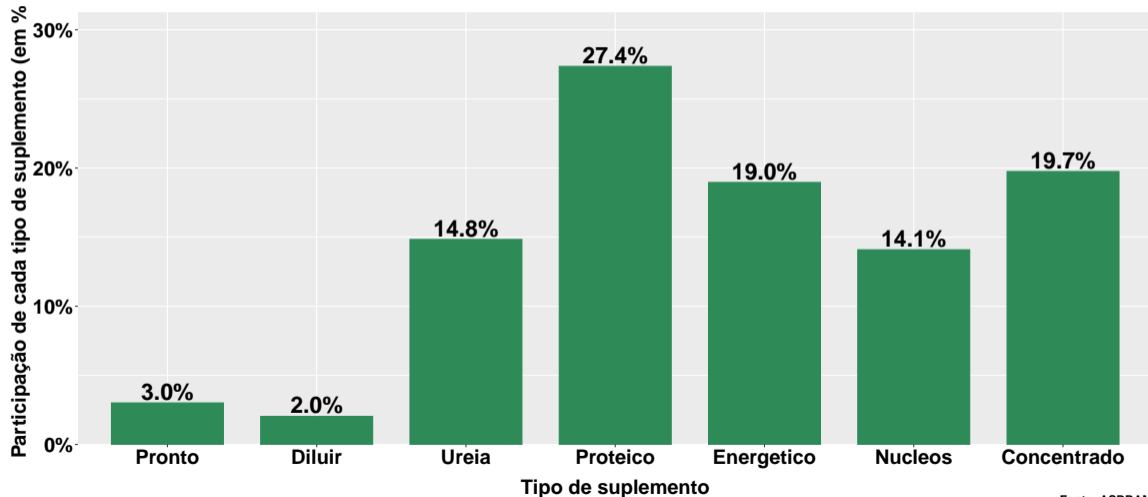


Fonte: ASBRAM

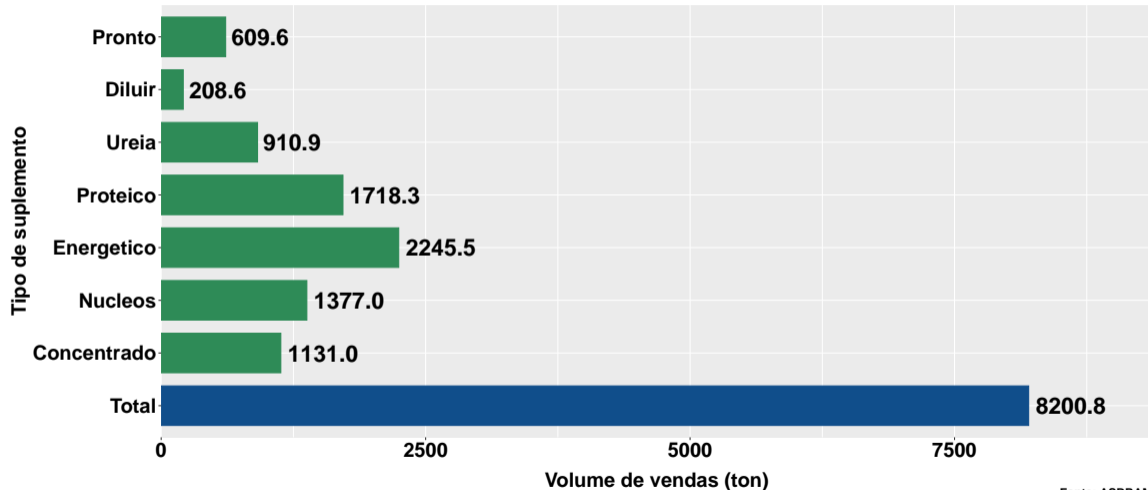
## Contribuição de cada suplemento para variação interanual do volume de vendas



## Participação de cada suplemento no volume total de vendas no mês



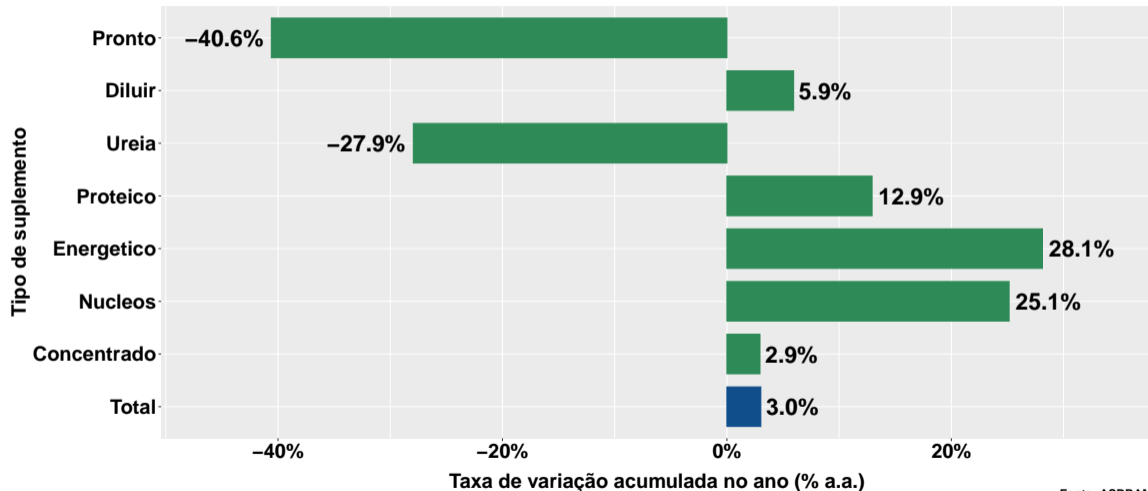
# Volume de vendas acumulado no ano



Fonte: ASBRAM

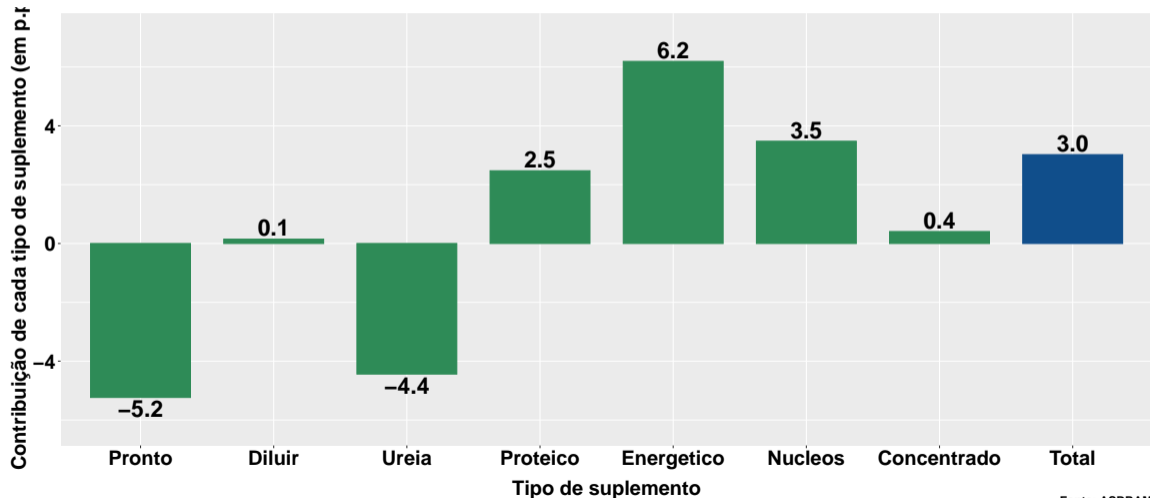


# Varição do volume de vendas acumulado no ano

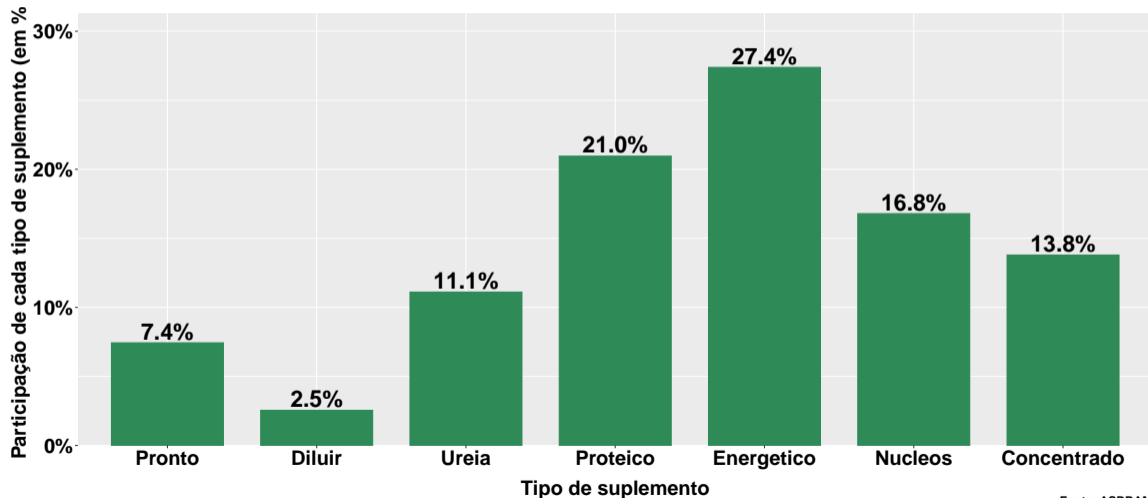


Fonte: ASBRAM

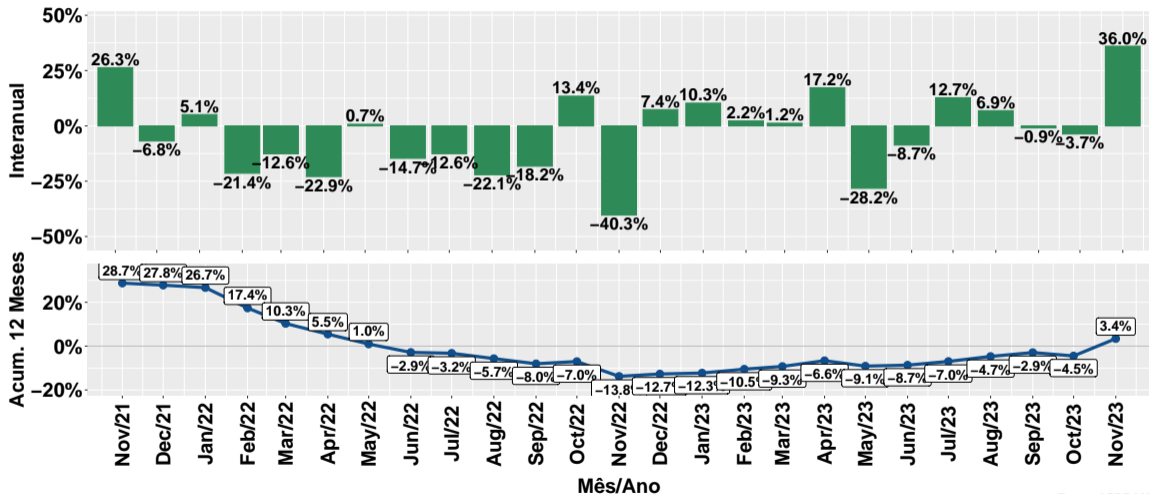
# Contribuição de cada suplemento para variação do volume de vendas acumulado no ano



## Participação de cada suplemento no volume total de vendas no mês

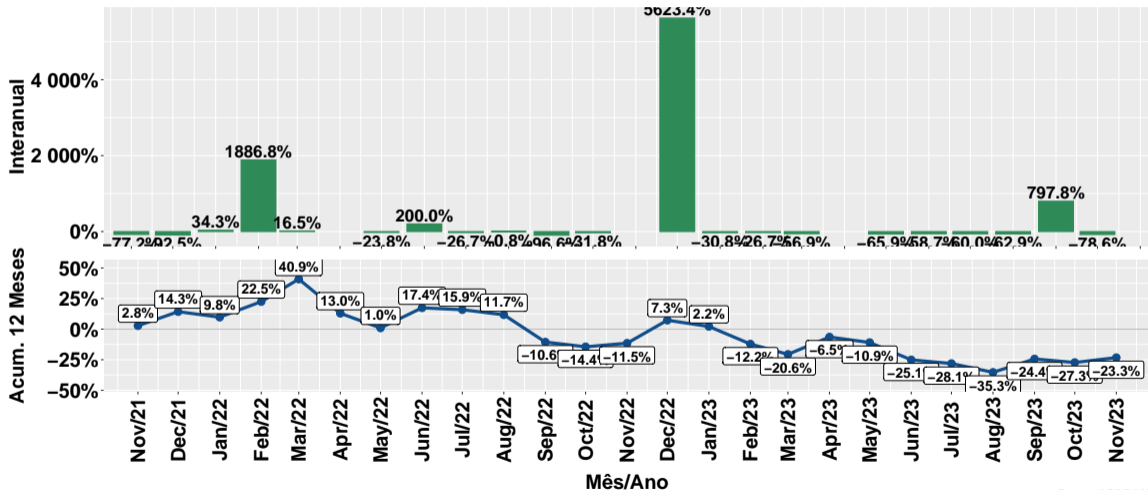


## Evolução do volume total de vendas



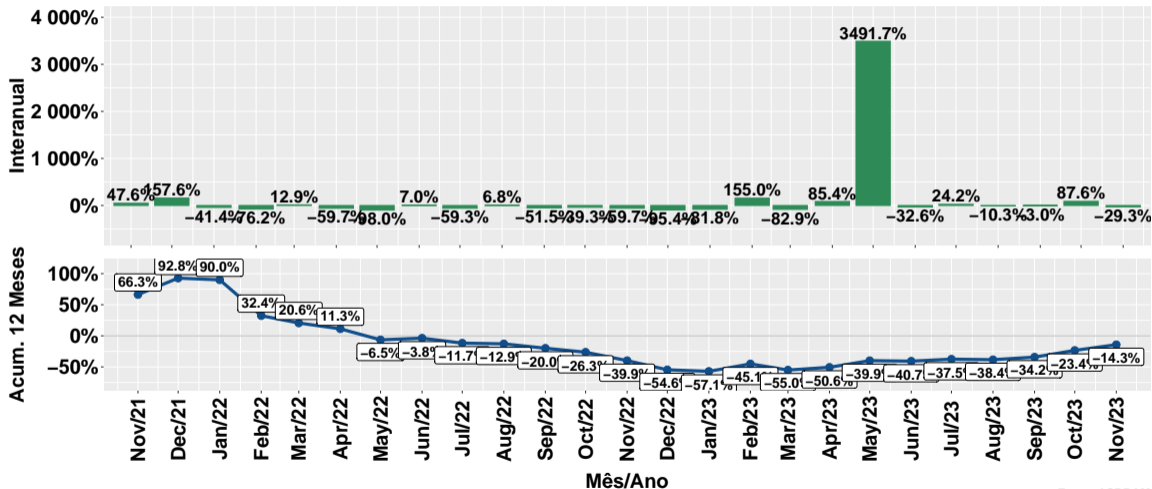
Fonte: ASBRAM

# Evolução do volume de vendas: Pronto para uso



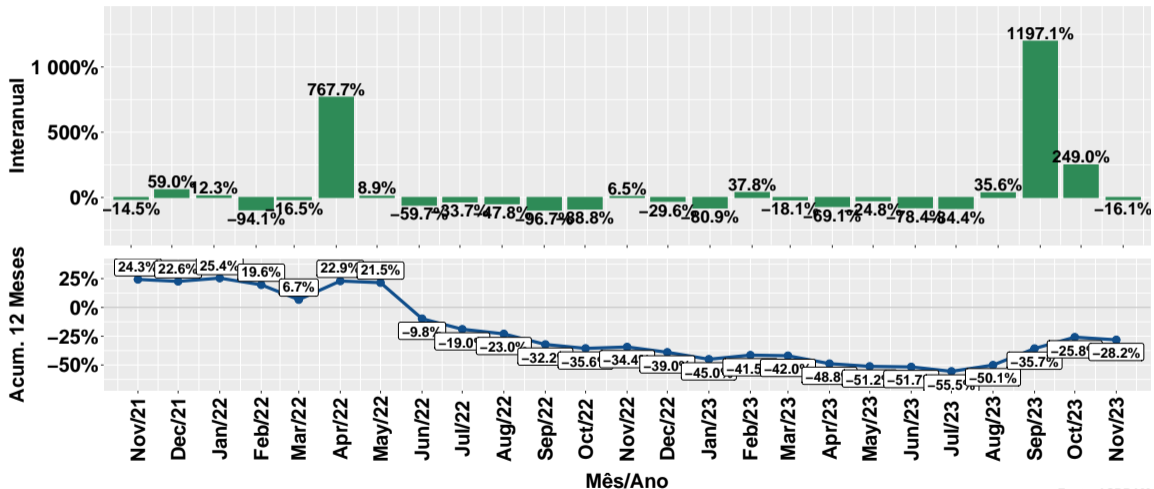
Fonte: ASBRAM

# Evolução do volume de vendas: Para diluir



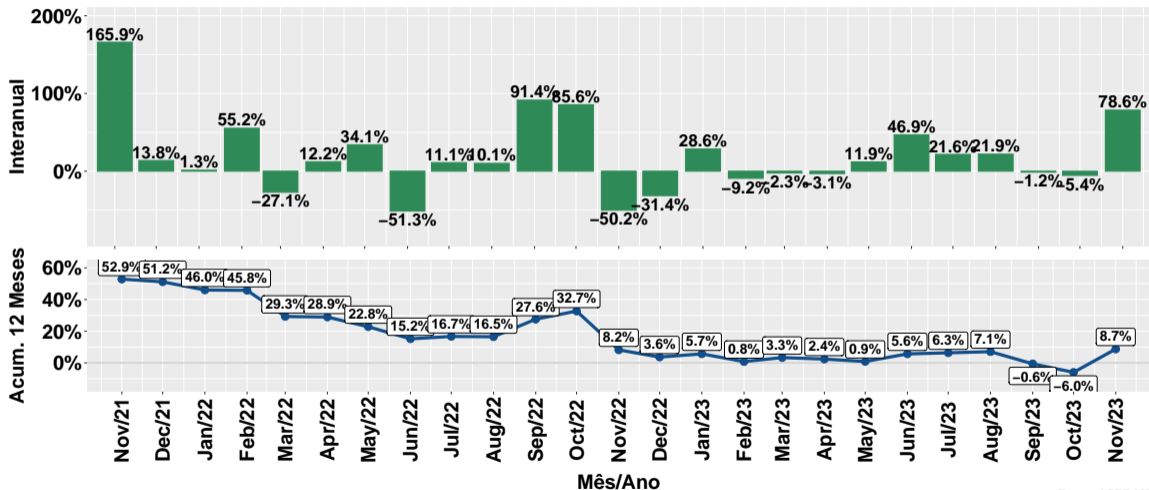
Fonte: ASBRAM

# Evolução do volume de vendas: Ureia



Fonte: ASBRAM

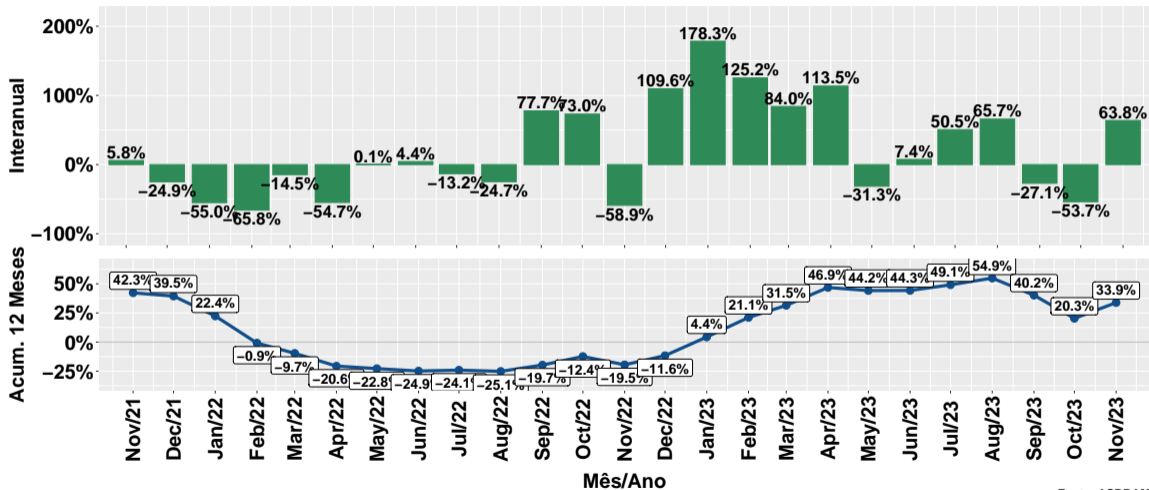
# Evolução do volume de vendas: Proteico



Fonte: ASBRAM

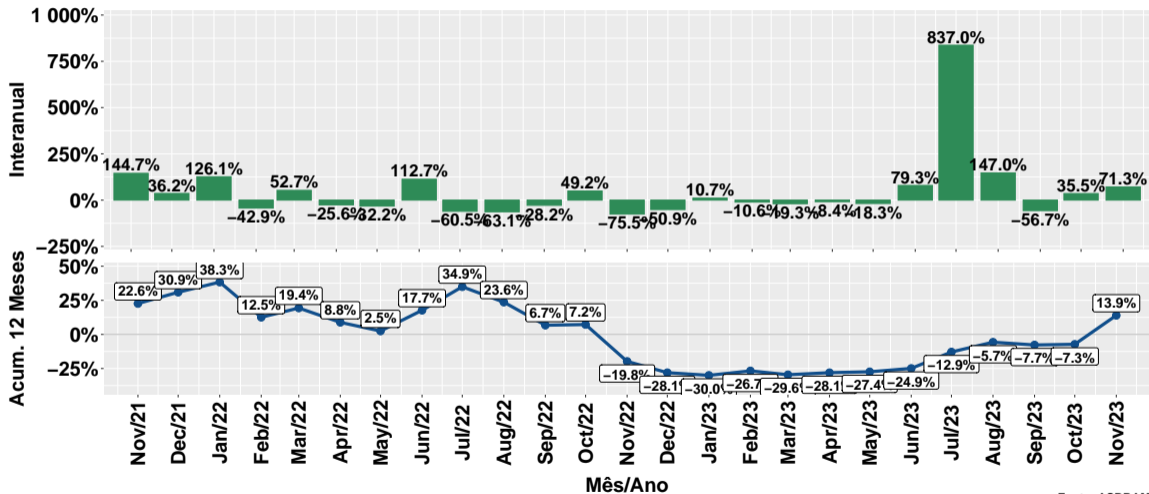


# Evolução do volume de vendas: Prot. energético



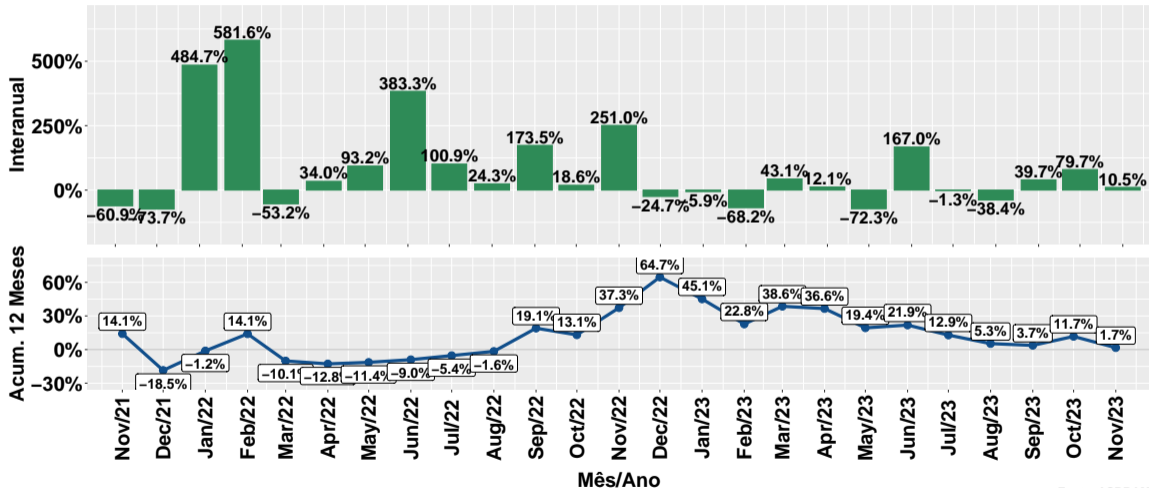
Fonte: ASBRAM

# Evolução do volume de vendas: Núcleos



Fonte: ASBRAM

# Evolução do volume de vendas: Concentrado



Fonte: ASBRAM

## Síntese de November/2023 (Parte 01)

|              | Vol. vendas <sup>1</sup> | Variação (%)        |                         |             |             |
|--------------|--------------------------|---------------------|-------------------------|-------------|-------------|
|              |                          | Mensal <sup>2</sup> | Interanual <sup>3</sup> | Acum. ano   | 12 meses    |
| Pronto       | 28.0                     | 86.7%               | NA%                     | -40.6%      | -23.3%      |
| Diluir       | 18.9                     | -57.5%              | -29.3%                  | 5.9%        | -14.3%      |
| Ureia        | 138.2                    | 110.1%              | -16.1%                  | -27.9%      | -28.2%      |
| Proteico     | 254.9                    | 40.2%               | 78.6%                   | 12.9%       | 8.7%        |
| Energetico   | 176.6                    | 6.3%                | 63.8%                   | 28.1%       | 33.9%       |
| Nucleos      | 131.3                    | -34.3%              | 71.3%                   | 25.1%       | 13.9%       |
| Concentrado  | 184.0                    | -21.2%              | 10.5%                   | 2.9%        | 1.7%        |
| <b>Total</b> | <b>931.9</b>             | <b>2.8%</b>         | <b>36.0%</b>            | <b>3.0%</b> | <b>3.4%</b> |

Note: Fonte: ASBRAM

<sup>1</sup> Em toneladas <sup>2</sup> Mês/Mês anterior <sup>3</sup> Mês/Mesmo mês ano anterior

## Síntese de November/2023 (Parte 02)

|              | Contribuição (em p.p.) |                         |            |            |
|--------------|------------------------|-------------------------|------------|------------|
|              | Mensal <sup>2</sup>    | Interanual <sup>3</sup> | Acum. ano  | 12 meses   |
| Pronto       | 1.4                    | NA                      | -5.2       | -2.7       |
| Diluir       | -2.8                   | -1.1                    | 0.1        | -0.4       |
| Ureia        | 8.0                    | -3.9                    | -4.4       | -4.7       |
| Proteico     | 8.1                    | 16.4                    | 2.5        | 1.7        |
| Energetico   | 1.2                    | 10.0                    | 6.2        | 7.3        |
| Nucleos      | -7.6                   | 8.0                     | 3.5        | 2.1        |
| Concentrado  | -5.5                   | 2.5                     | 0.4        | 0.2        |
| <b>Total</b> | <b>2.8</b>             | <b>36.0</b>             | <b>3.0</b> | <b>3.4</b> |

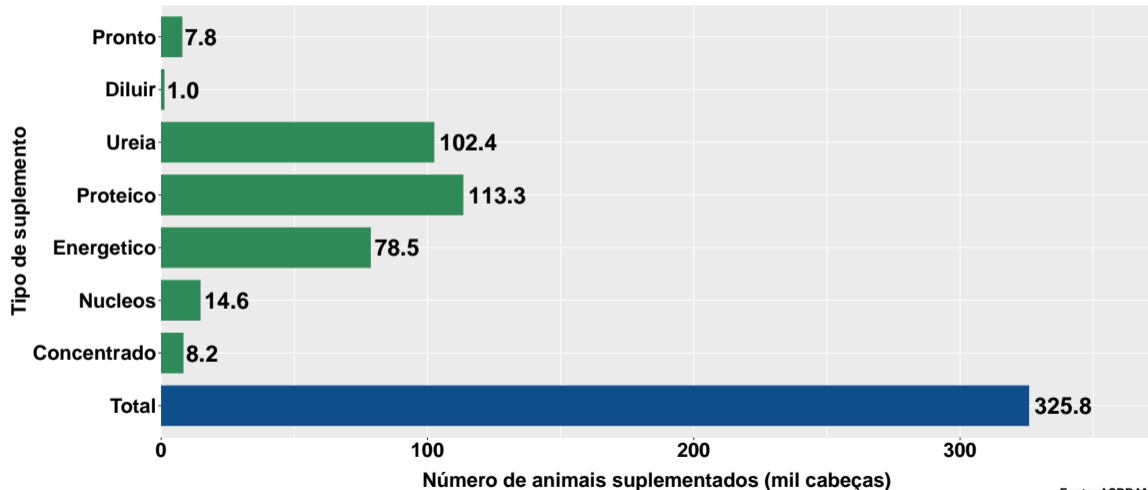
Note: Fonte: ASBRAM

<sup>1</sup> Em toneladas <sup>2</sup> Mês/Mês anterior <sup>3</sup> Mês/Mesmo mês ano anterior

## Section 2

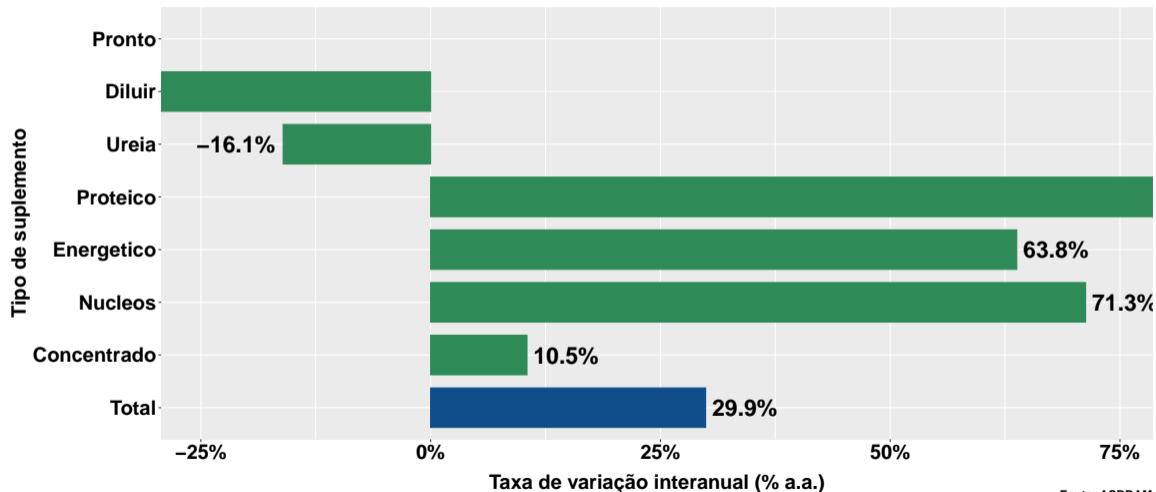
# Número de animais suplementados no Alagoas

# Número de animais suplementados



Fonte: ASBRAM

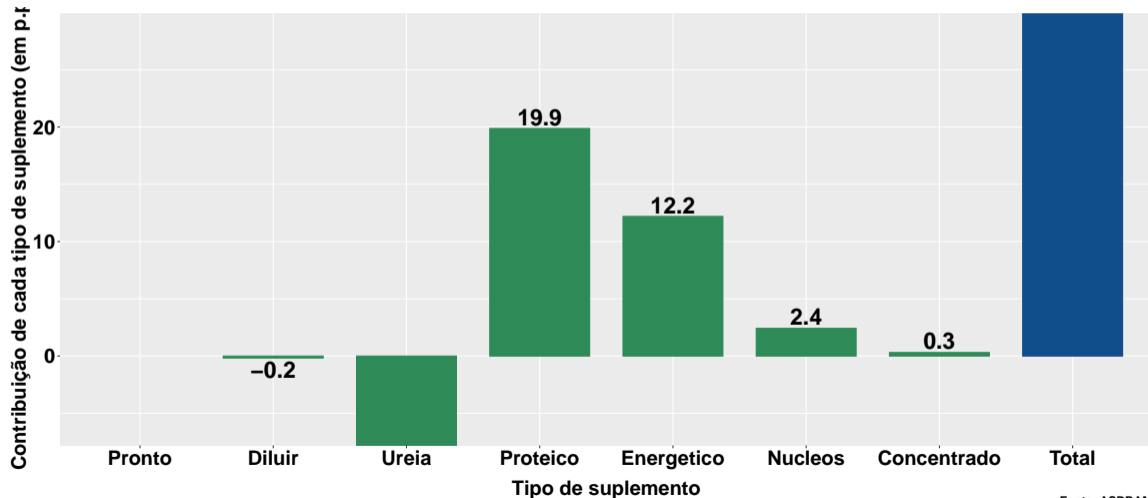
## Var. interanual do num. de animais suplementados



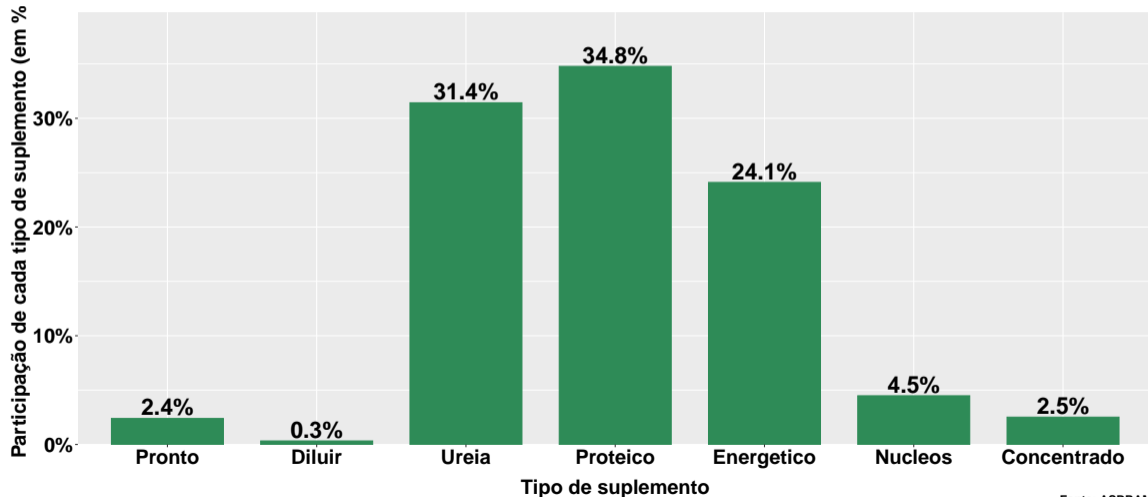
Fonte: ASBRAM



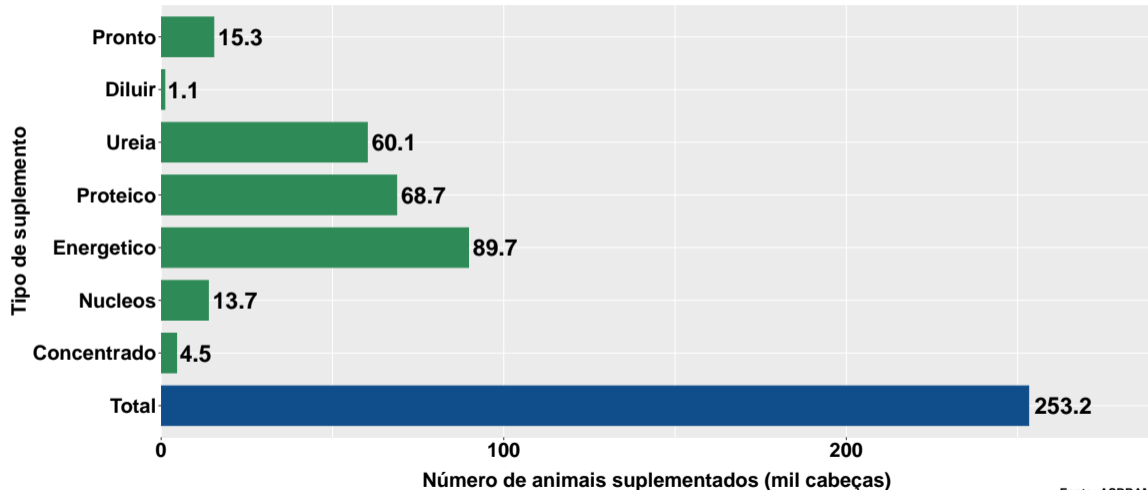
## Contribuição de cada suplemento para variação interanual do número de animais suplementados



## Participação de cada suplemento no número de animais suplementados no mês

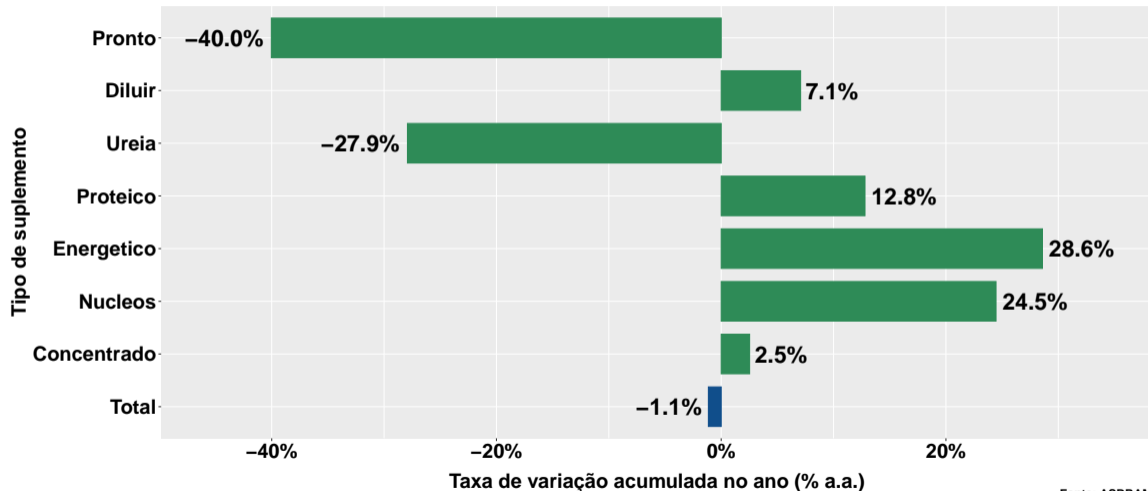


# Número de animais suplementados no ano



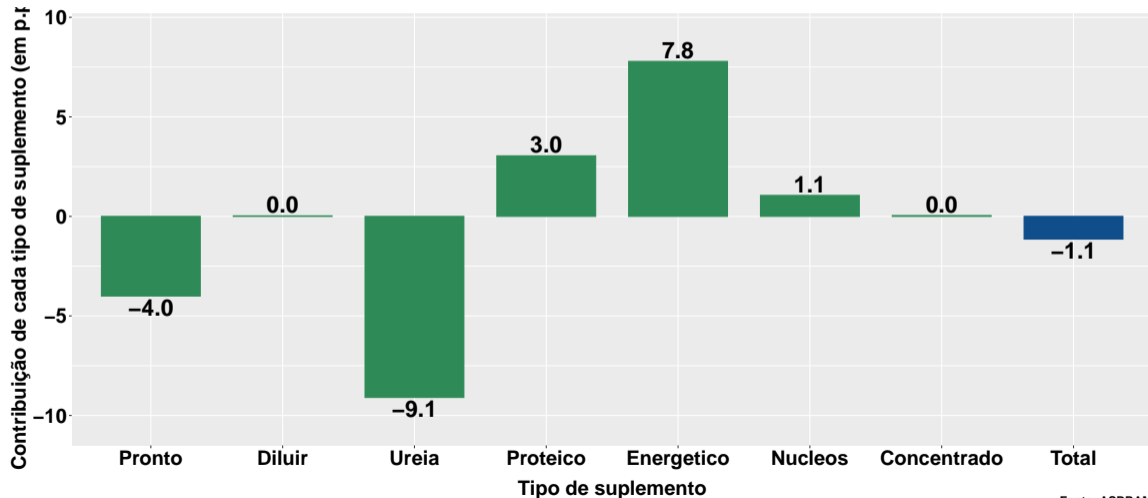
Fonte: ASBRAM

## Variação do num. de animais suplementados no ano

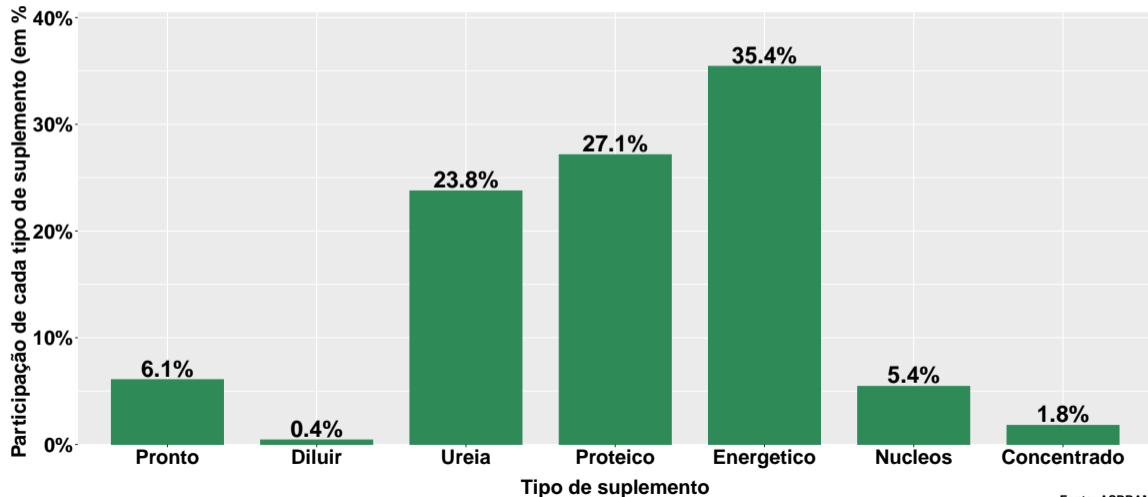


Fonte: ASBRAM

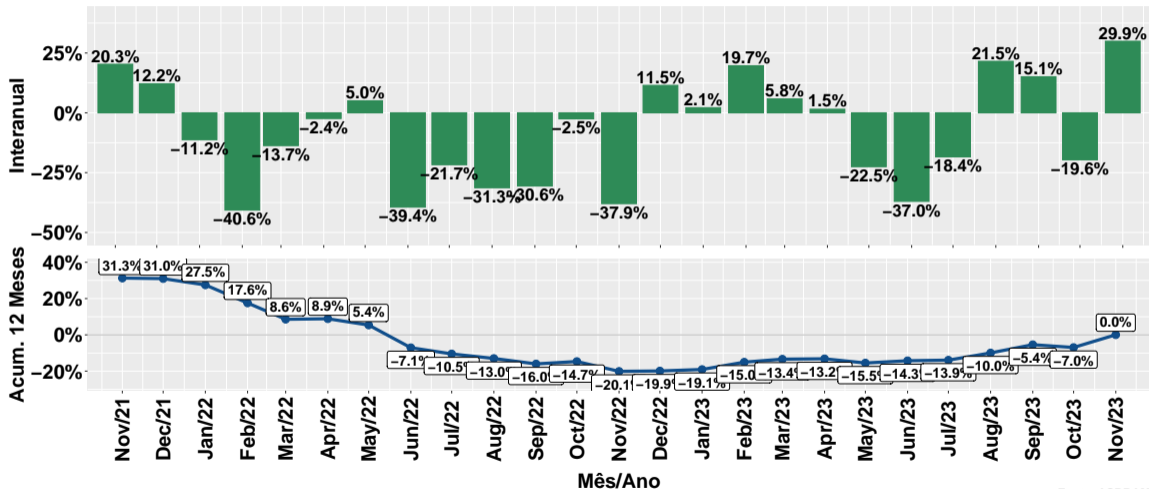
## Contribuição de cada suplemento para variação do número de animais suplementados no ano



## Participação de cada suplemento no número de animais suplementados no ano



# Evolução do número de animais suplementados



Fonte: ASBRAM

## Síntese de November/2023 (Parte 01)

|              | Num. animais <sup>1</sup> | Variação (%)        |                         |              |             |
|--------------|---------------------------|---------------------|-------------------------|--------------|-------------|
|              |                           | Mensal <sup>2</sup> | Interanual <sup>3</sup> | Acum. ano    | 12 meses    |
| Pronto       | 7.8                       | 92.9%               | NA%                     | -40.0%       | -23.1%      |
| Diluir       | 1.0                       | -56.1%              | -29.3%                  | 7.1%         | -13.1%      |
| Ureia        | 102.4                     | 117.1%              | -16.1%                  | -27.9%       | -28.1%      |
| Proteico     | 113.3                     | 44.8%               | 78.6%                   | 12.8%        | 8.7%        |
| Energetico   | 78.5                      | 9.9%                | 63.8%                   | 28.6%        | 34.2%       |
| Nucleos      | 14.6                      | -32.1%              | 71.3%                   | 24.5%        | 13.6%       |
| Concentrado  | 8.2                       | -18.6%              | 10.5%                   | 2.5%         | 1.3%        |
| <b>Total</b> | <b>325.8</b>              | <b>38.7%</b>        | <b>29.9%</b>            | <b>-1.1%</b> | <b>0.0%</b> |

Note: Fonte: ASBRAM

<sup>1</sup> Mil cabeças <sup>2</sup> Mês/Mês anterior <sup>3</sup> Mês/Mesmo mês ano anterior



## Síntese de November/2023 (Parte 02)

|              | Contribuição (em p.p.) |                         |             |            |
|--------------|------------------------|-------------------------|-------------|------------|
|              | Mensal <sup>2</sup>    | Interanual <sup>3</sup> | Acum. ano   | 12 meses   |
| Pronto       | 1.6                    | NA                      | -4.0        | -2.1       |
| Diluir       | -0.6                   | -0.2                    | 0.0         | -0.1       |
| Ureia        | 23.5                   | -7.8                    | -9.1        | -9.6       |
| Proteico     | 14.9                   | 19.9                    | 3.0         | 2.1        |
| Energetico   | 3.0                    | 12.2                    | 7.8         | 9.1        |
| Nucleos      | -2.9                   | 2.4                     | 1.1         | 0.6        |
| Concentrado  | -0.8                   | 0.3                     | 0.0         | 0.0        |
| <b>Total</b> | <b>38.7</b>            | <b>29.9</b>             | <b>-1.1</b> | <b>0.0</b> |

Note: Fonte: ASBRAM

<sup>1</sup> Mil cabeças <sup>2</sup> Mês/Mês anterior <sup>3</sup> Mês/Mesmo mês ano anterior