

# Índice ASBRAM - Amapá

Desempenho Outubro/2023

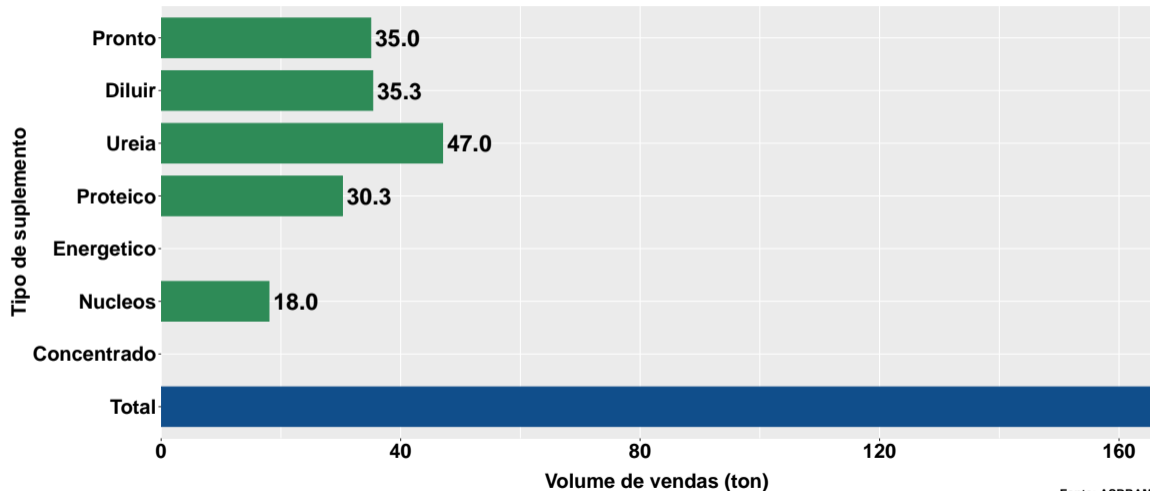
Campinas, 23/11/2023

- 1 Volume de vendas de suplementos no Amapá
- 2 Número de animais suplementados no Amapá

## Section 1

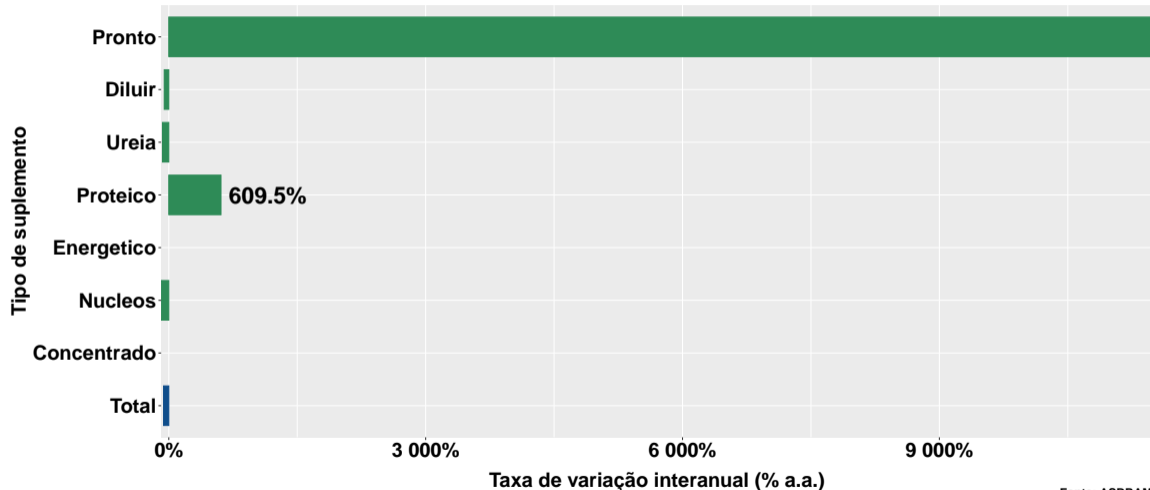
# Volume de vendas de suplementos no Amapá

## Volume de vendas no mês



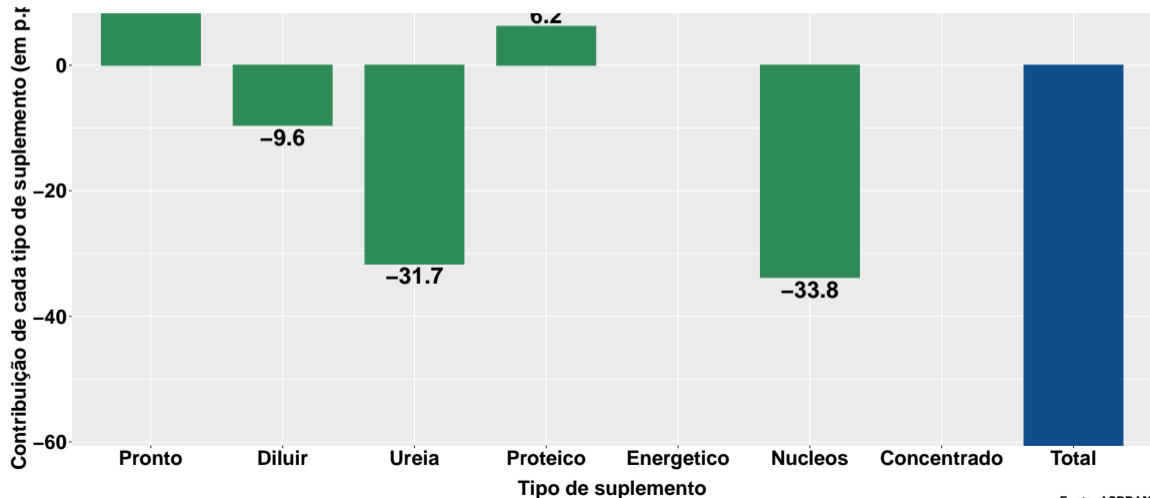
Fonte: ASBRAM

## Variação interanual do volume de vendas

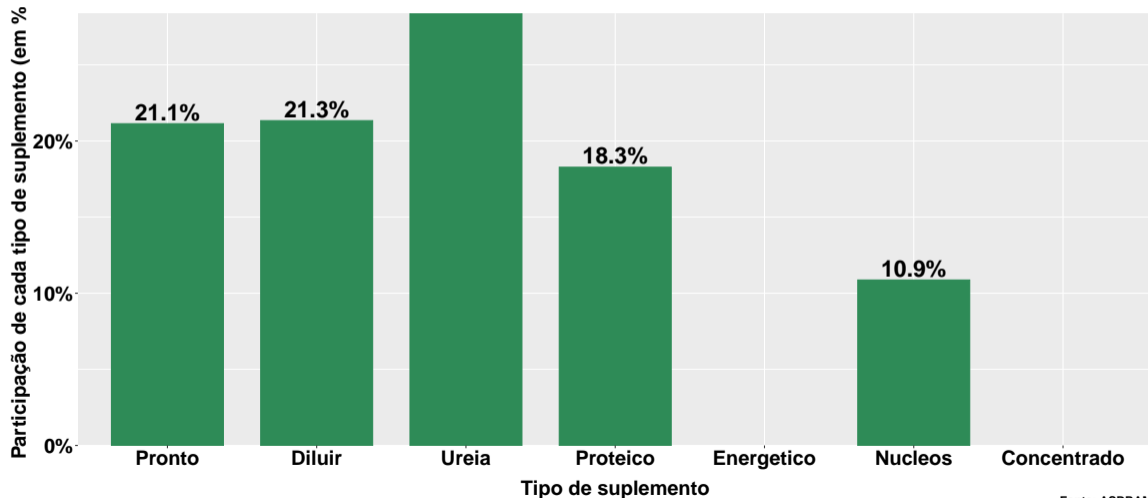


Fonte: ASBRAM

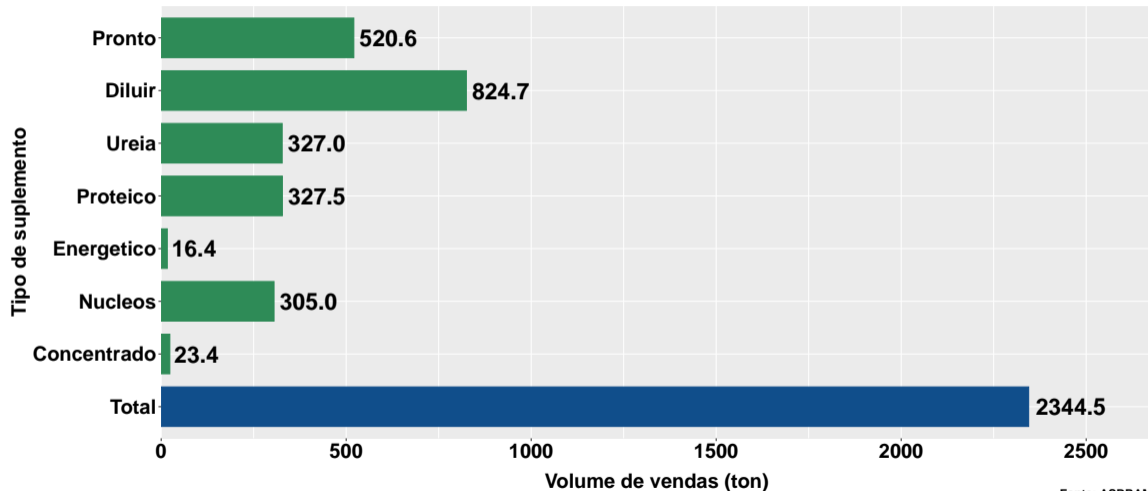
## Contribuição de cada suplemento para variação interanual do volume de vendas



# Participação de cada suplemento no volume total de vendas no mês



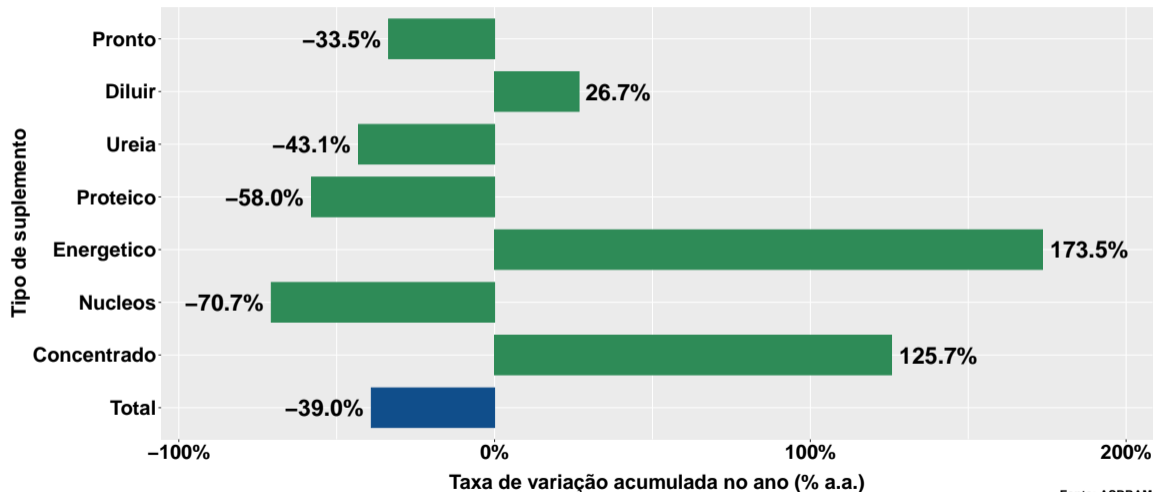
# Volume de vendas acumulado no ano



Fonte: ASBRAM

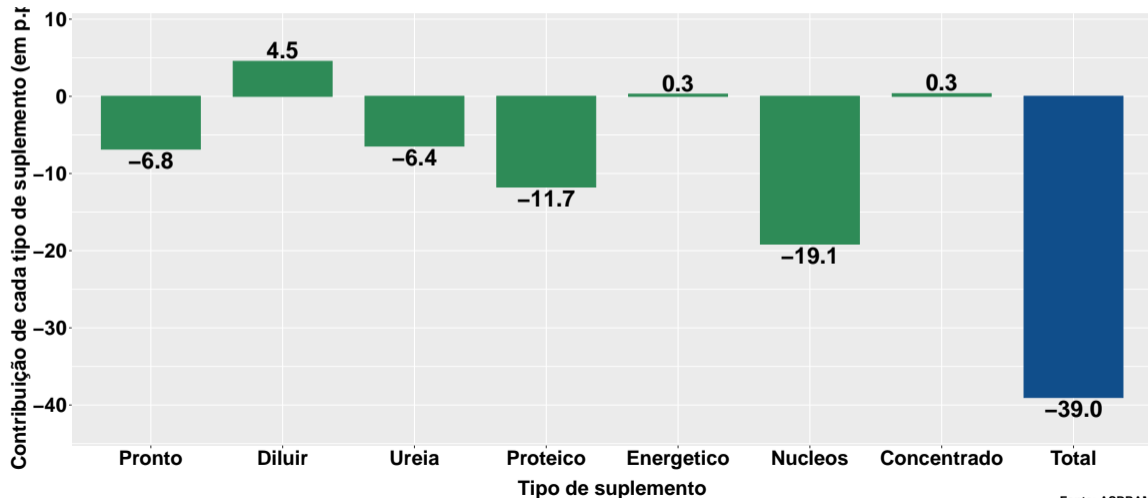


# Varição do volume de vendas acumulado no ano

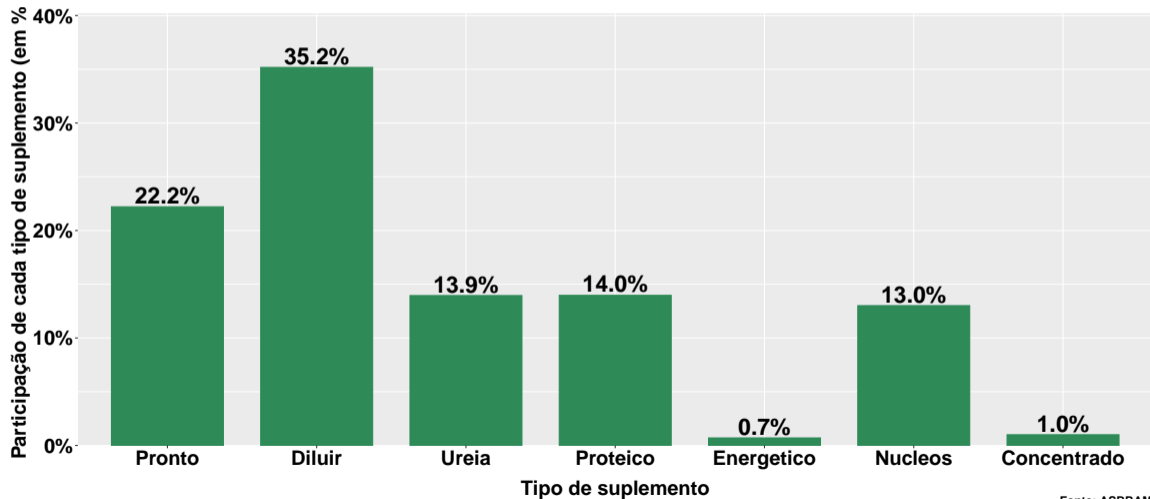


Fonte: ASBRAM

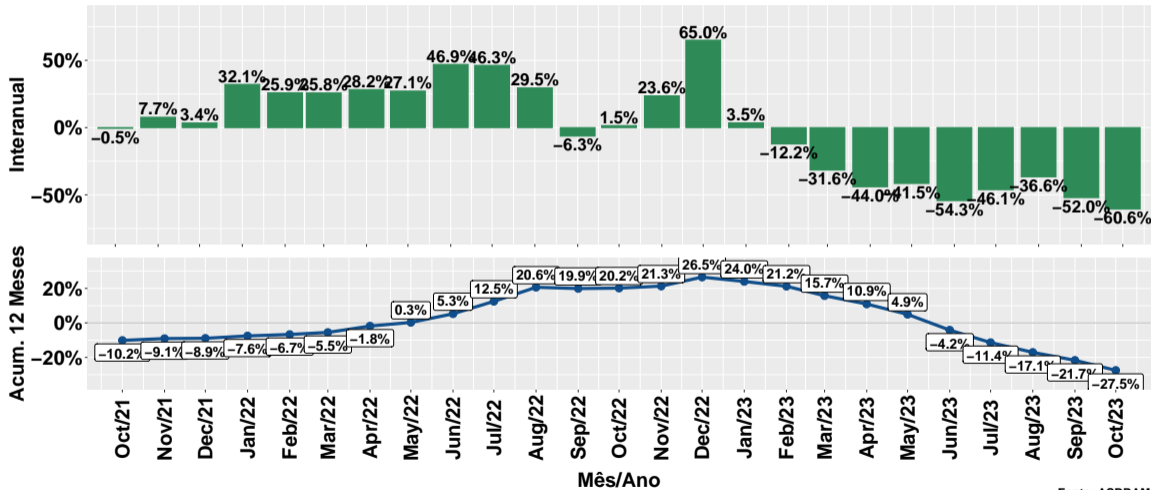
## Contribuição de cada suplemento para variação do volume de vendas acumulado no ano



## Participação de cada suplemento no volume total de vendas no mês

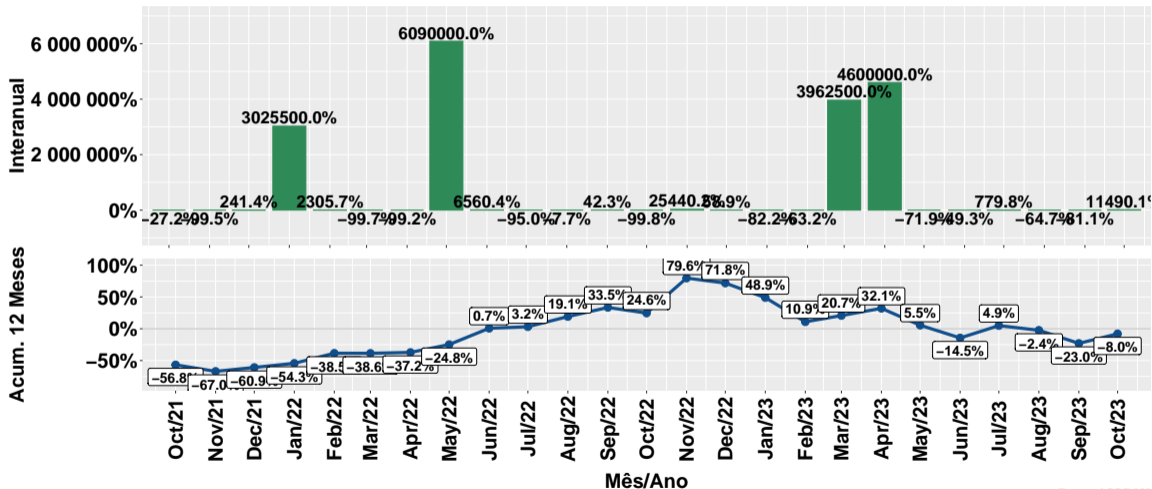


# Evolução do volume total de vendas



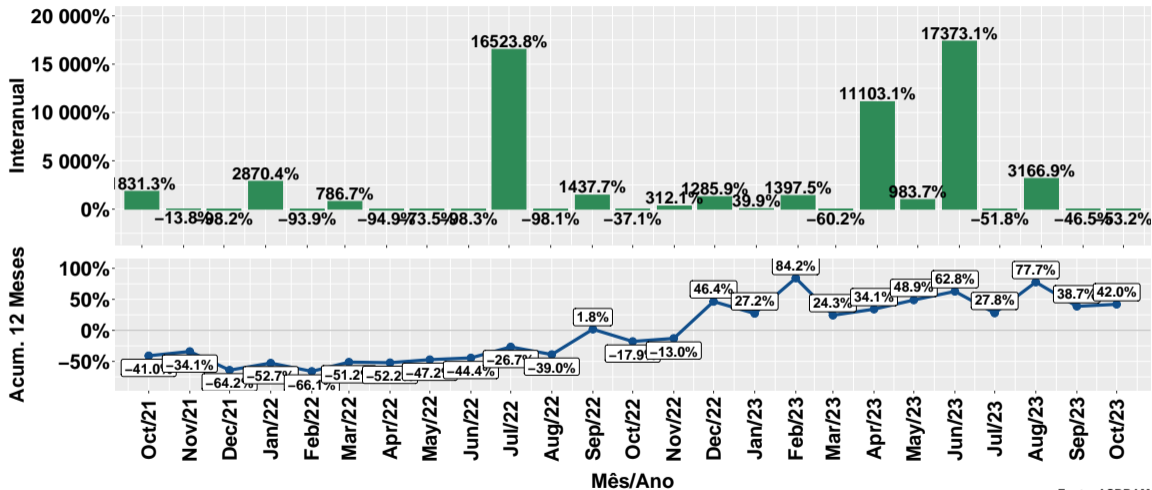
Fonte: ASBRAM

# Evolução do volume de vendas: Pronto para uso



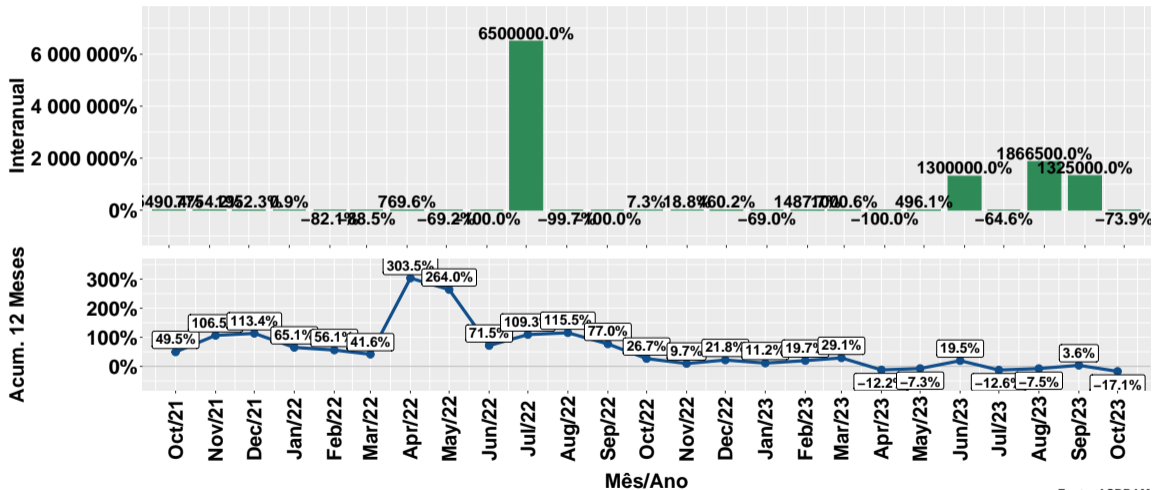
Fonte: ASBRAM

# Evolução do volume de vendas: Para diluir



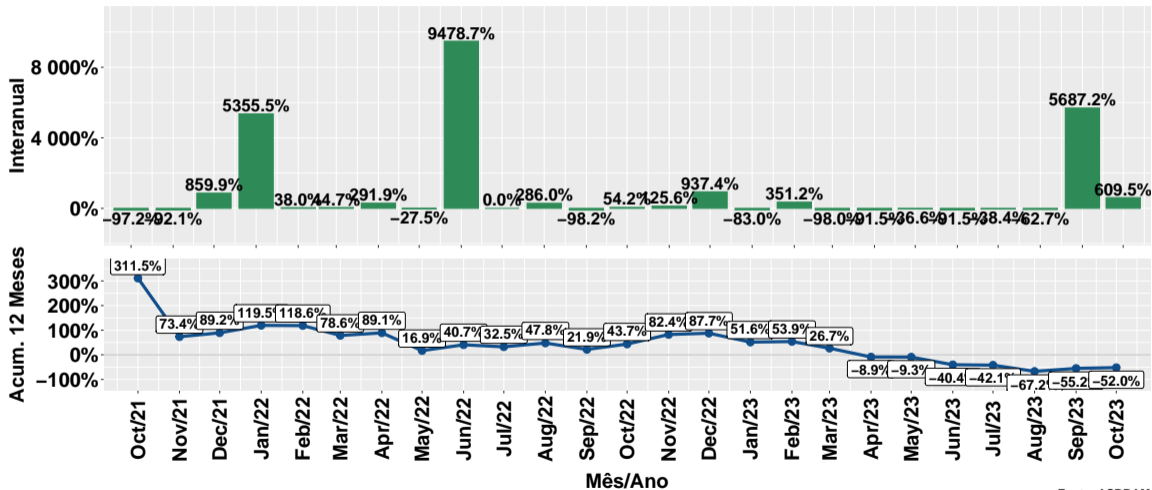
Fonte: ASBRAM

# Evolução do volume de vendas: Ureia



Fonte: ASBRAM

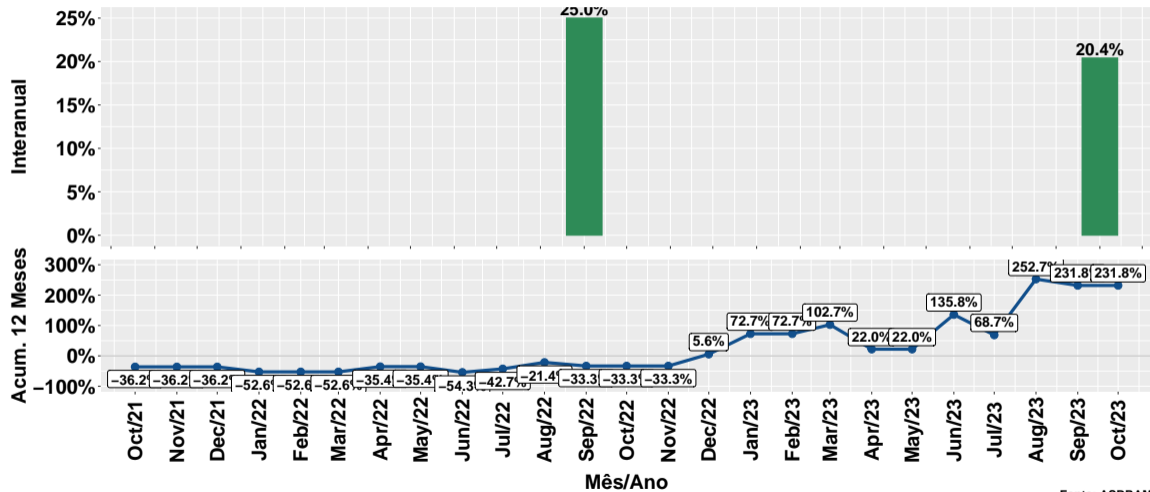
# Evolução do volume de vendas: Proteico



Fonte: ASBRAM

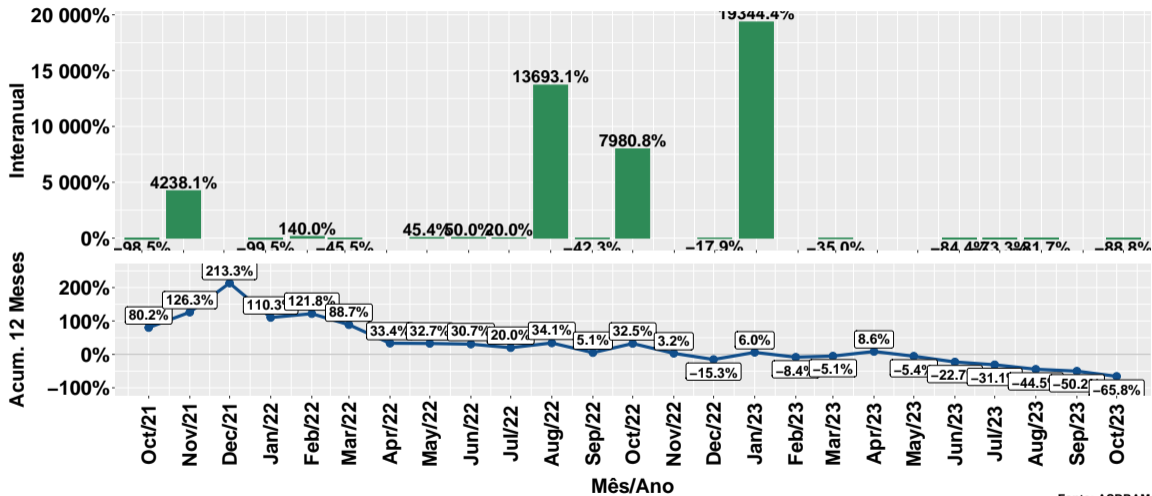


## Evolução do volume de vendas: Prot. energético



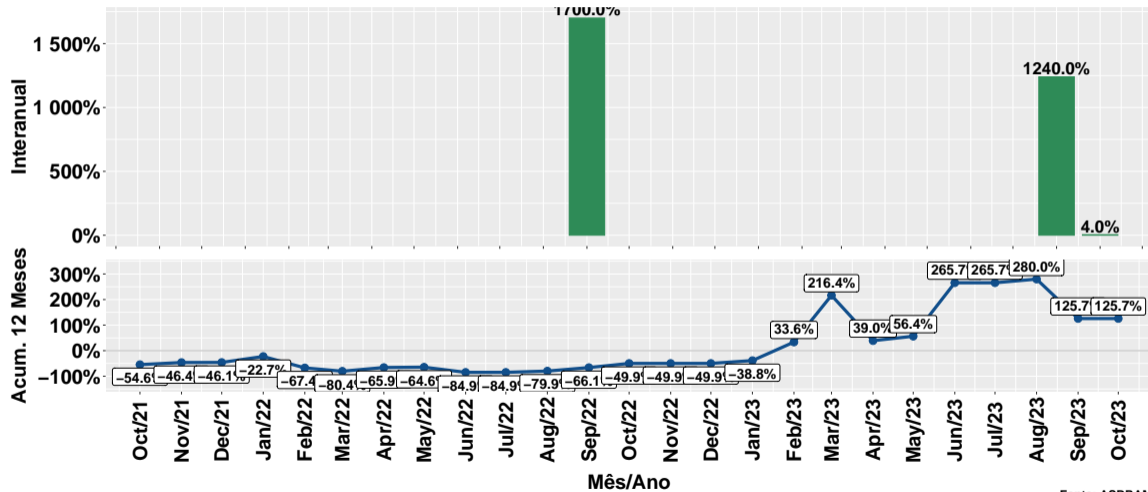
Fonte: ASBRAM

# Evolução do volume de vendas: Núcleos



Fonte: ASBRAM

## Evolução do volume de vendas: Concentrado



Fonte: ASBRAM

## Síntese de October/2023 (Parte 01)

	Vol. vendas <sup>1</sup>	Variação (%)			
		Mensal <sup>2</sup>	Interanual <sup>3</sup>	Acum. ano	12 meses
Pronto	35.0	1.4%	11490.1%	-33.5%	-8.0%
Diluir	35.3	-49.4%	-53.2%	26.7%	42.0%
Ureia	47.0	77.4%	-73.9%	-43.1%	-17.1%
Proteico	30.3	-58.7%	609.5%	-58.0%	-52.0%
Energetico	NA	NA%	NA%	173.5%	231.8%
Nucleos	18.0	NA%	-88.8%	-70.7%	-65.8%
Concentrado	NA	NA%	NA%	125.7%	125.7%
<b>Total</b>	<b>165.6</b>	<b>-21.8%</b>	<b>-60.6%</b>	<b>-39.0%</b>	<b>-27.5%</b>

Note: Fonte: ASBRAM

<sup>1</sup> Em toneladas <sup>2</sup> Mês/Mês anterior <sup>3</sup> Mês/Mesmo mês ano anterior

## Síntese de October/2023 (Parte 02)

	Contribuição (em p.p.)			
	Mensal <sup>2</sup>	Interanual <sup>3</sup>	Acum. ano	12 meses
Pronto	0.2	8.3	-6.8	-1.5
Diluir	-16.3	-9.6	4.5	6.3
Ureia	9.7	-31.7	-6.4	-2.7
Proteico	-20.3	6.2	-11.7	-9.2
Energetico	NA	NA	0.3	0.3
Nucleos	NA	-33.8	-19.1	-20.9
Concentrado	NA	NA	0.3	0.3
<b>Total</b>	<b>-21.8</b>	<b>-60.6</b>	<b>-39.0</b>	<b>-27.5</b>

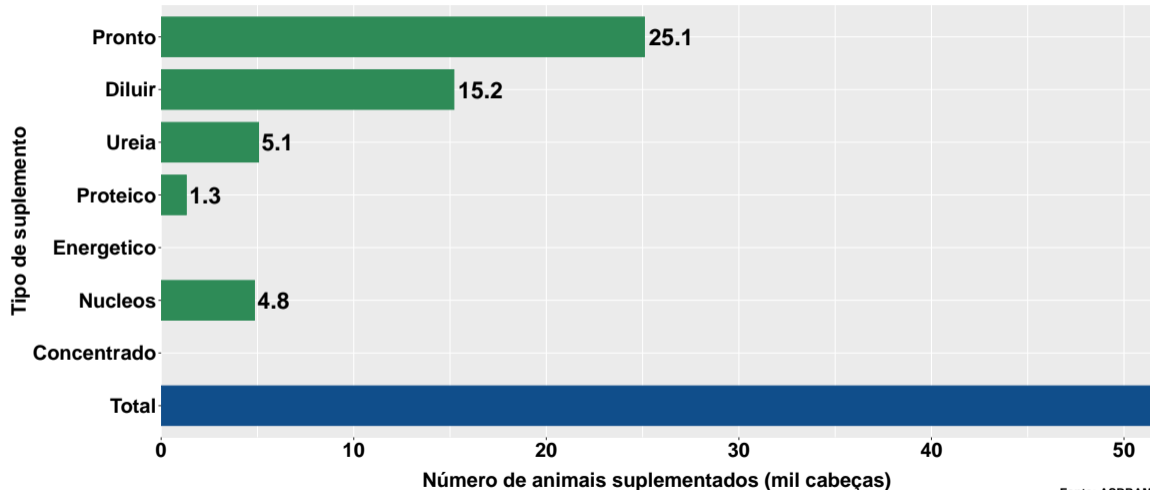
Note: Fonte: ASBRAM

<sup>1</sup> Em toneladas <sup>2</sup> Mês/Mês anterior <sup>3</sup> Mês/Mesmo mês ano anterior

## Section 2

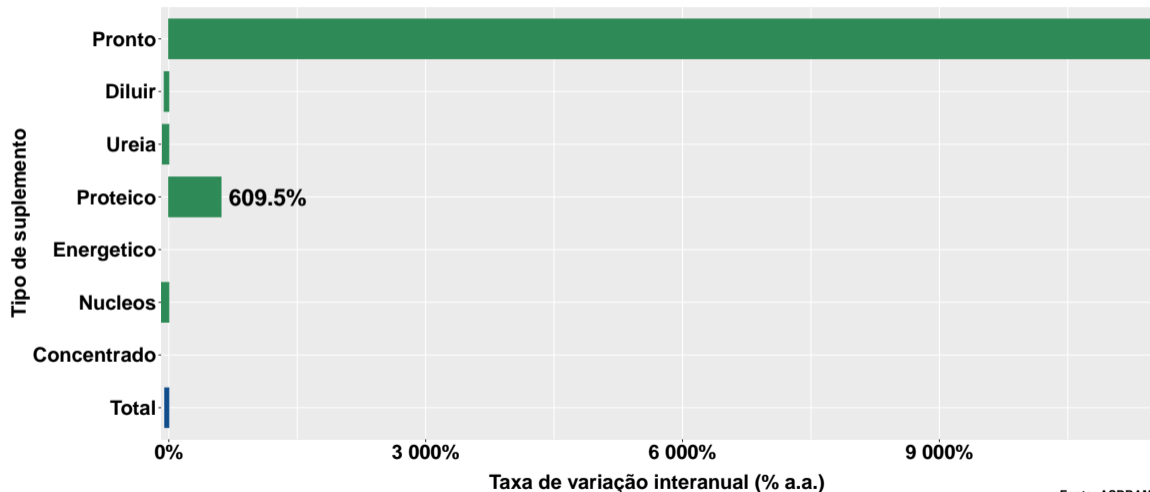
# Número de animais suplementados no Amapá

# Número de animais suplementados



Fonte: ASBRAM

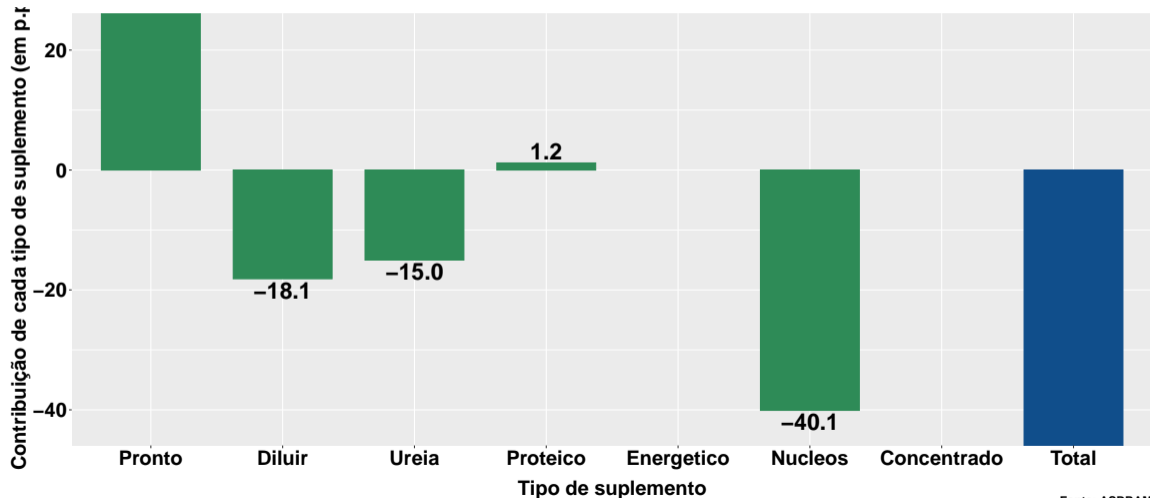
## Var. interanual do num. de animais suplementados



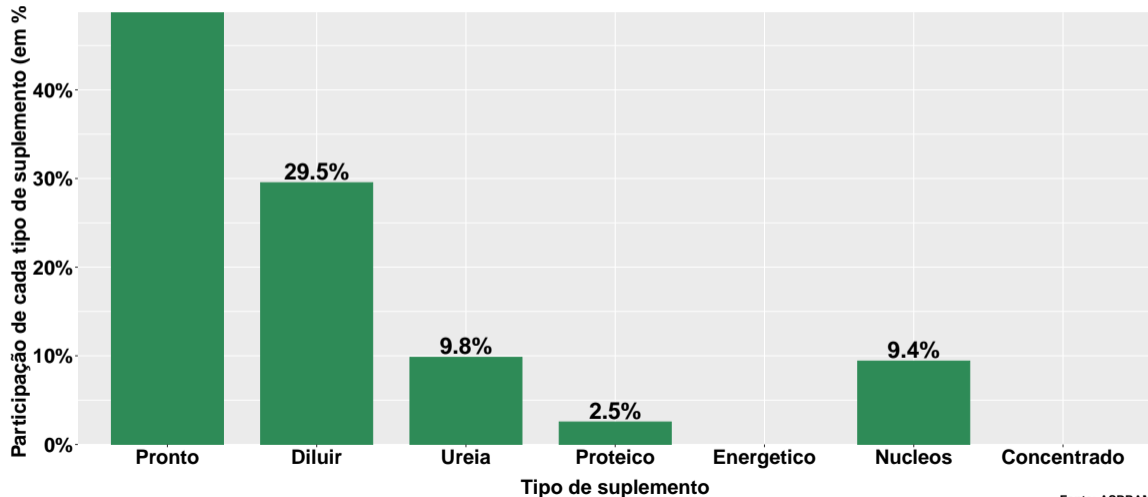
Fonte: ASBRAM



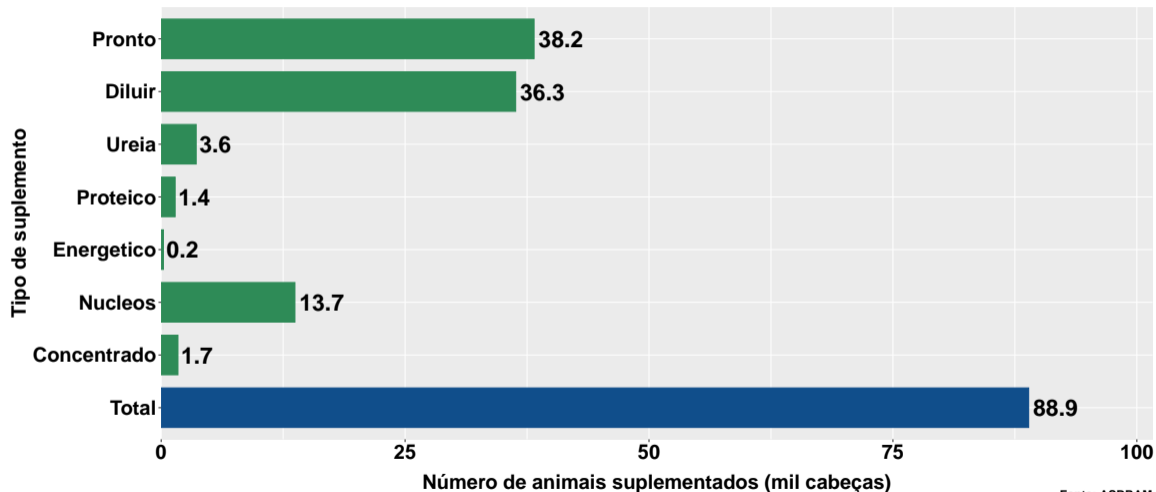
## Contribuição de cada suplemento para variação interanual do número de animais suplementados



## Participação de cada suplemento no número de animais suplementados no mês

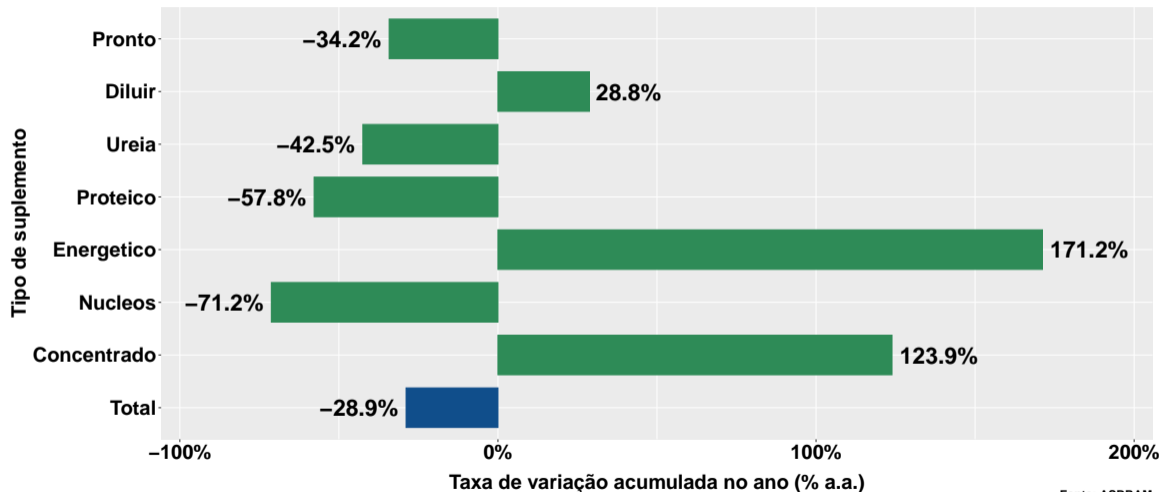


# Número de animais suplementados no ano



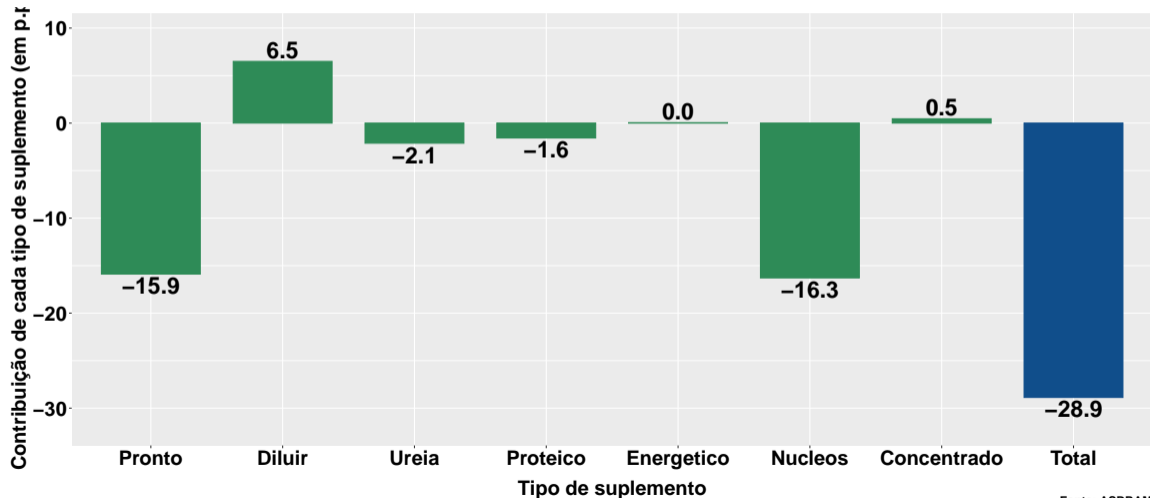
Fonte: ASBRAM

## Variação do num. de animais suplementados no ano

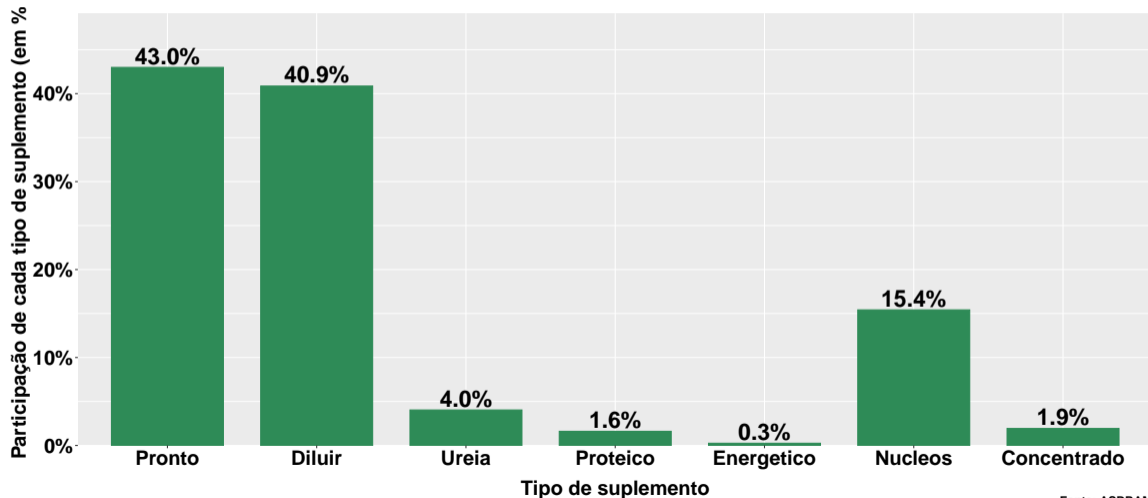


Fonte: ASBRAM

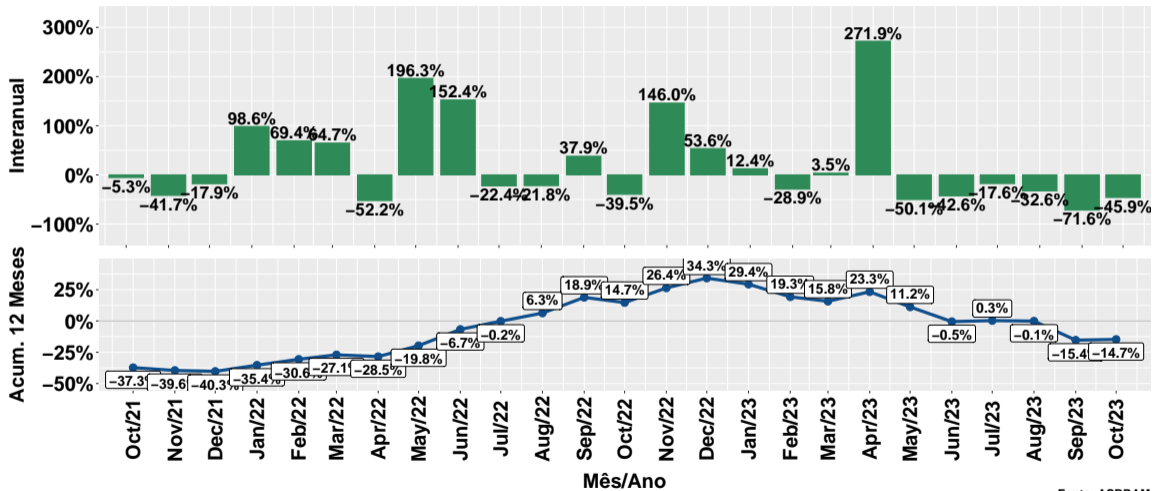
## Contribuição de cada suplemento para variação do número de animais suplementados no ano



## Participação de cada suplemento no número de animais suplementados no ano



# Evolução do número de animais suplementados



Fonte: ASBRAM

## Síntese de October/2023 (Parte 01)

	Num. animais <sup>1</sup>	Variação (%)			
		Mensal <sup>2</sup>	Interanual <sup>3</sup>	Acum. ano	12 meses
Pronto	25.1	-1.8%	11490.0%	-34.2%	-8.8%
Diluir	15.2	-51.0%	-53.2%	28.8%	44.0%
Ureia	5.1	71.6%	-73.9%	-42.5%	-16.6%
Proteico	1.3	-60.0%	609.5%	-57.8%	-51.8%
Energetico	NA	NA%	NA%	171.2%	228.1%
Nucleos	4.8	NA%	-88.7%	-71.2%	-66.4%
Concentrado	NA	NA%	NA%	123.9%	123.9%
<b>Total</b>	<b>51.5</b>	<b>-20.8%</b>	<b>-45.9%</b>	<b>-28.9%</b>	<b>-14.7%</b>

Note: Fonte: ASBRAM

<sup>1</sup> Mil cabeças <sup>2</sup> Mês/Mês anterior <sup>3</sup> Mês/Mesmo mês ano anterior



## Síntese de October/2023 (Parte 02)

	Contribuição (em p.p.)			
	Mensal <sup>2</sup>	Interanual <sup>3</sup>	Acum. ano	12 meses
Pronto	-0.7	26.1	-15.9	-3.9
Diluir	-24.3	-18.1	6.5	8.9
Ureia	3.2	-15.0	-2.1	-0.9
Proteico	-3.0	1.2	-1.6	-1.3
Energetico	NA	NA	0.0	0.1
Nucleos	NA	-40.1	-16.3	-18.1
Concentrado	NA	NA	0.5	0.4
<b>Total</b>	<b>-20.8</b>	<b>-45.9</b>	<b>-28.9</b>	<b>-14.7</b>

Note: Fonte: ASBRAM

<sup>1</sup> Mil cabeças <sup>2</sup> Mês/Mês anterior <sup>3</sup> Mês/Mesmo mês ano anterior