

# Índice ASBRAM - Bahia

Desempenho Novembro/2023

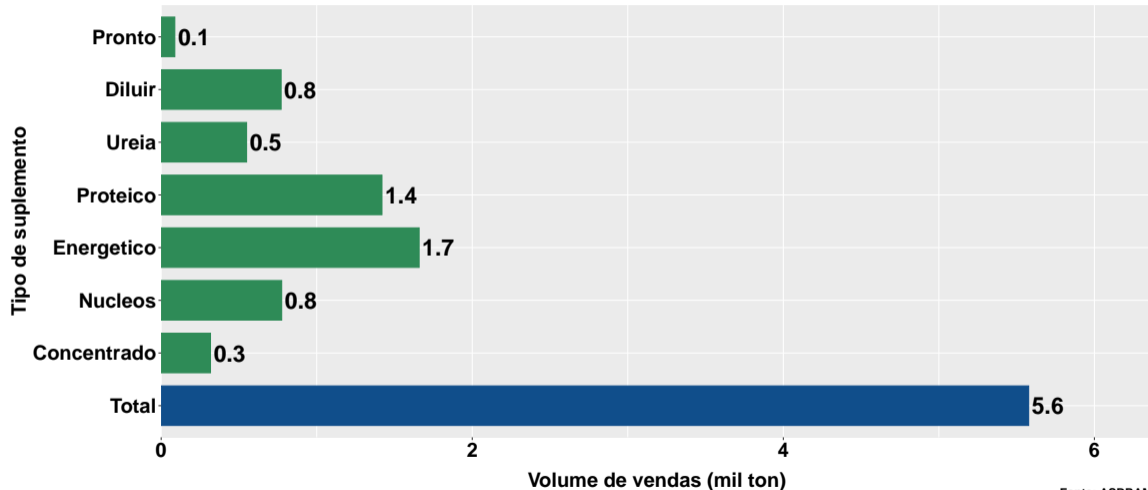
São Paulo, 14/12/2023

- 1 Volume de vendas de suplementos no Bahia
- 2 Número de animais suplementados no Bahia

## Section 1

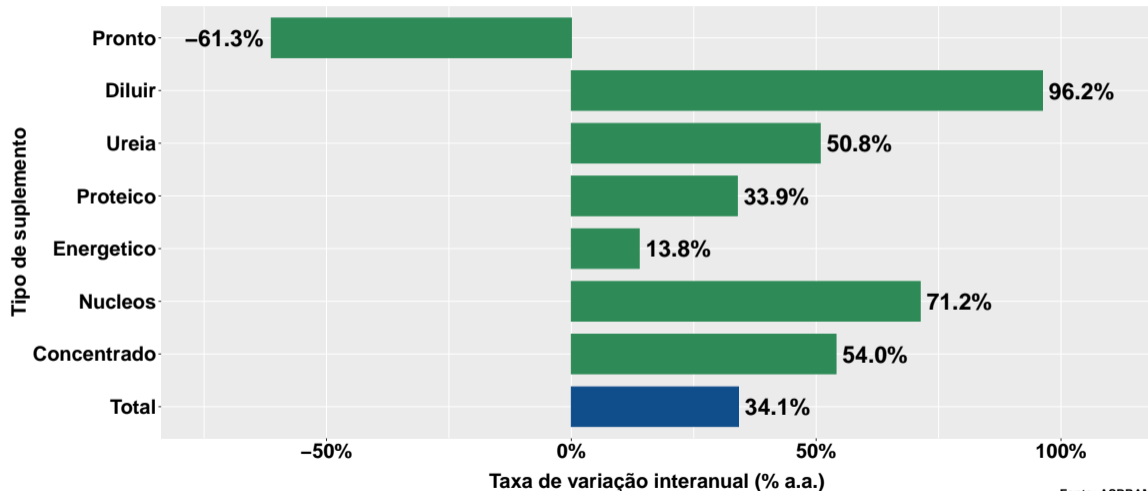
# Volume de vendas de suplementos no Bahia

# Volume de vendas no mês



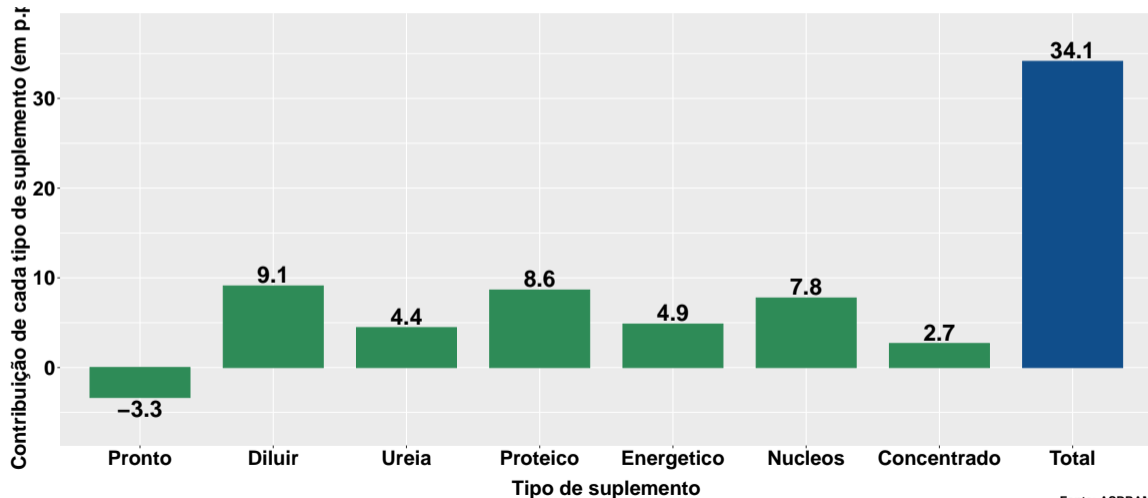
Fonte: ASBRAM

## Variação interanual do volume de vendas

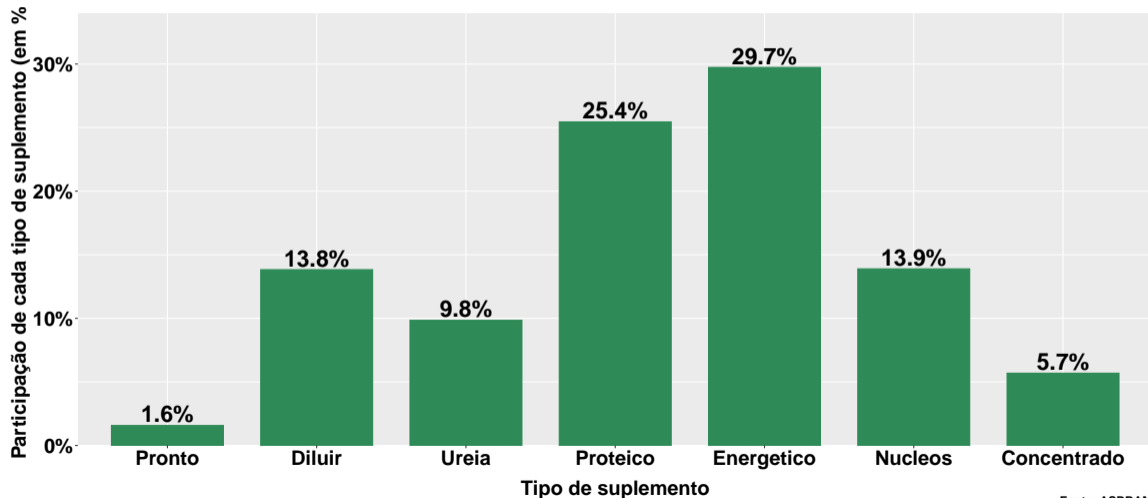


Fonte: ASBRAM

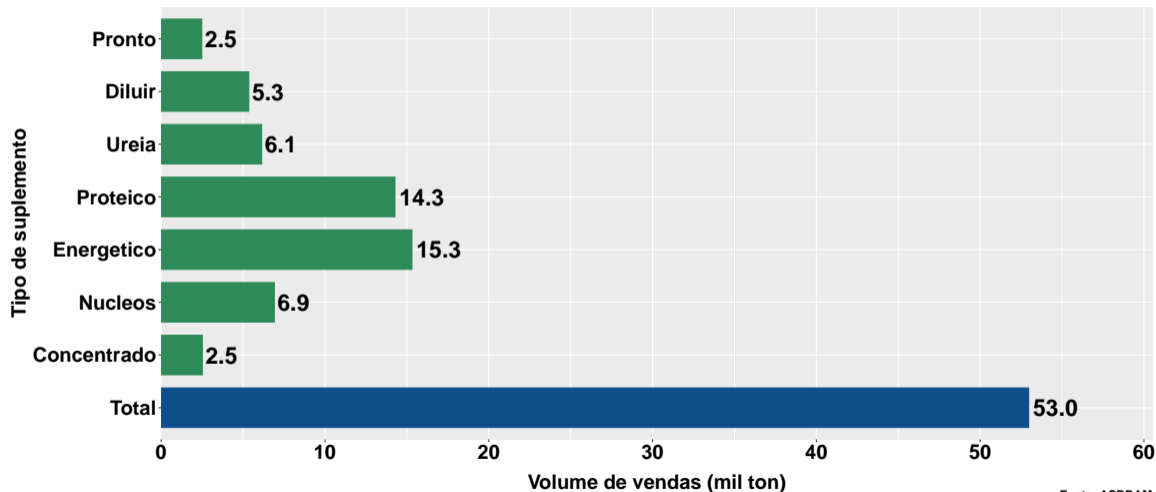
## Contribuição de cada suplemento para variação interanual do volume de vendas



# Participação de cada suplemento no volume total de vendas no mês



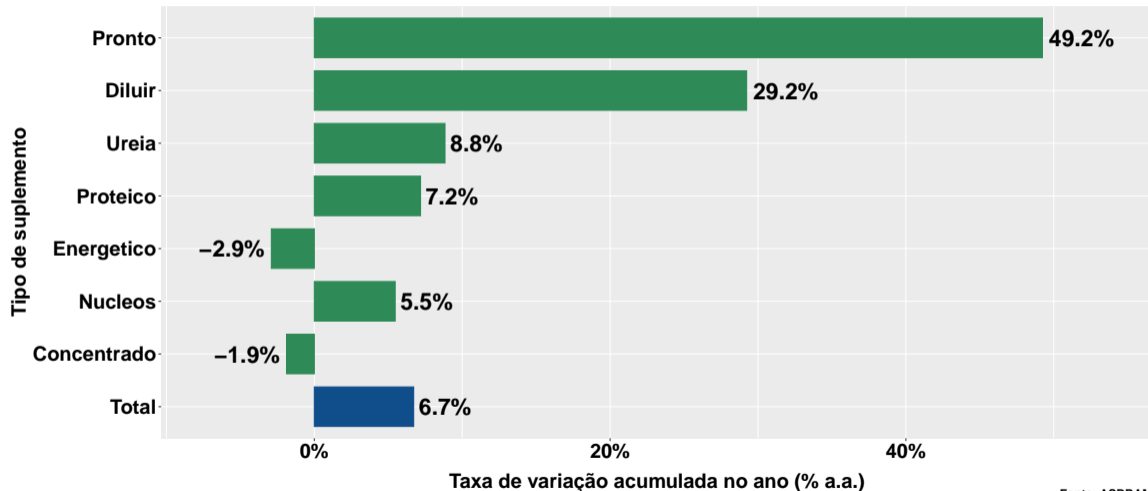
# Volume de vendas acumulado no ano



Fonte: ASBRAM

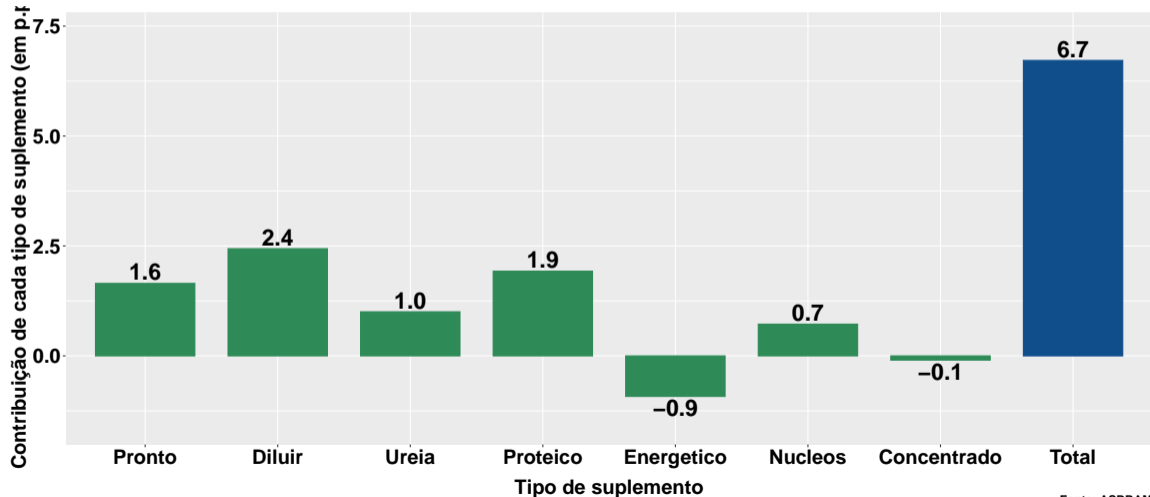


## Varição do volume de vendas acumulado no ano

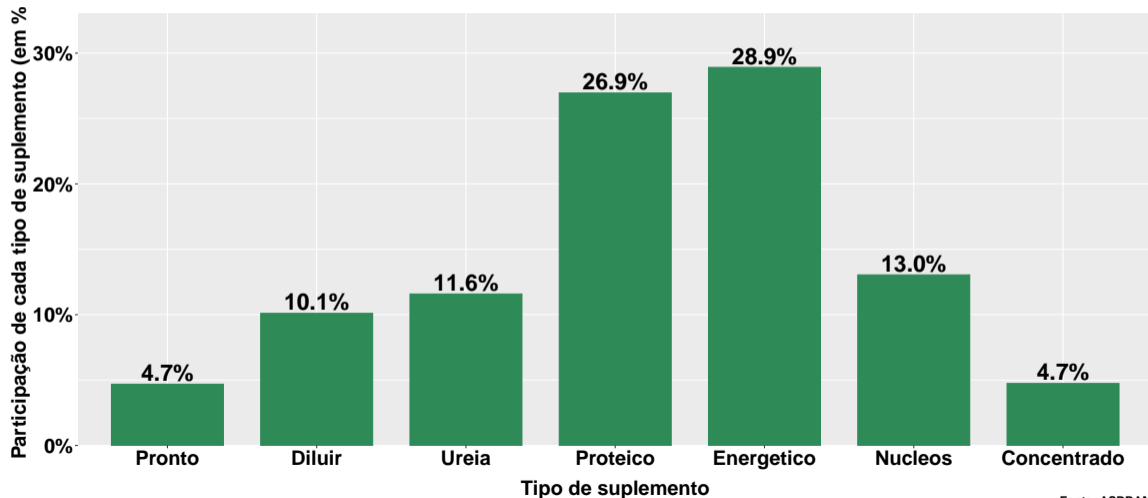


Fonte: ASBRAM

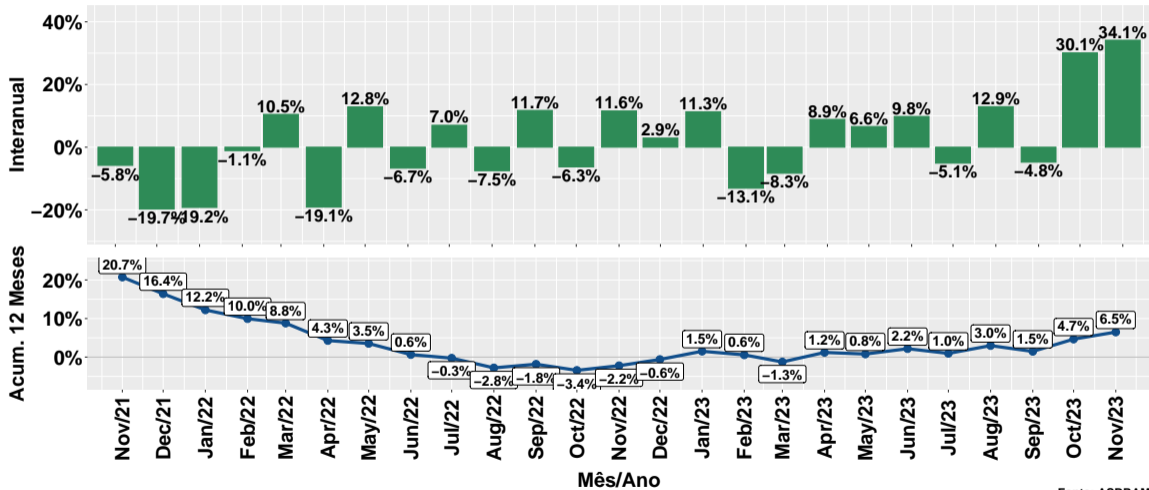
## Contribuição de cada suplemento para variação do volume de vendas acumulado no ano



# Participação de cada suplemento no volume total de vendas no mês

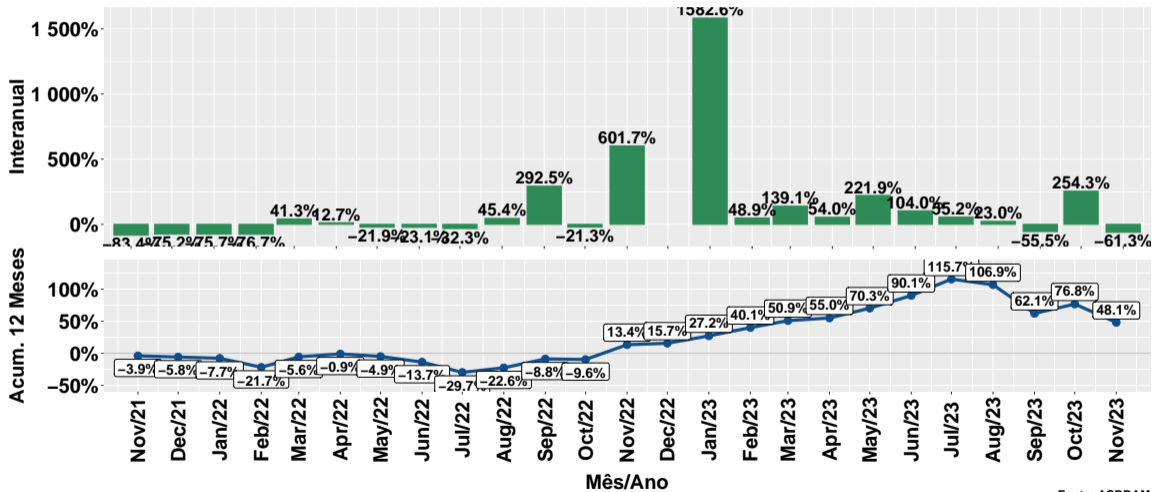


# Evolução do volume total de vendas



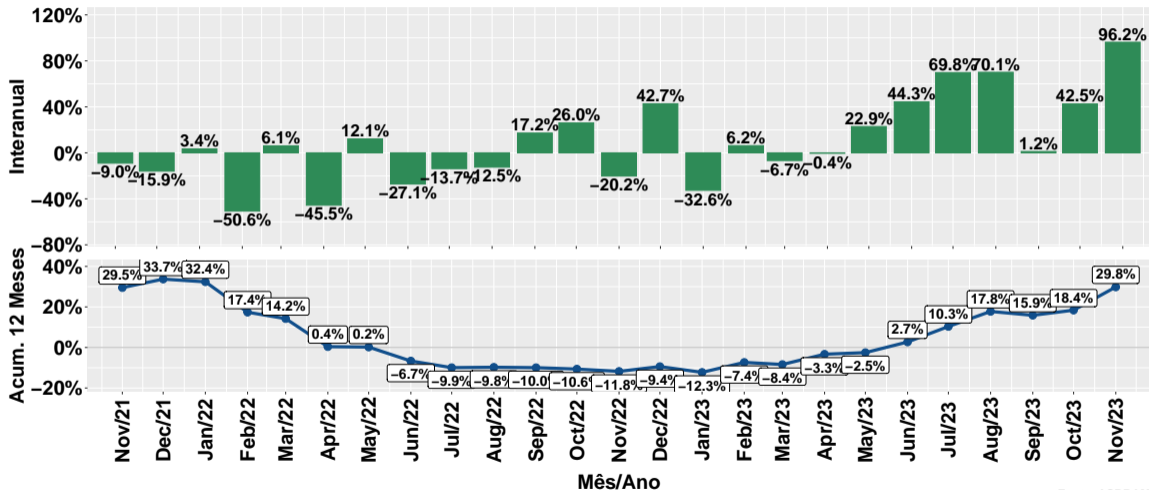
Fonte: ASBRAM

# Evolução do volume de vendas: Pronto para uso



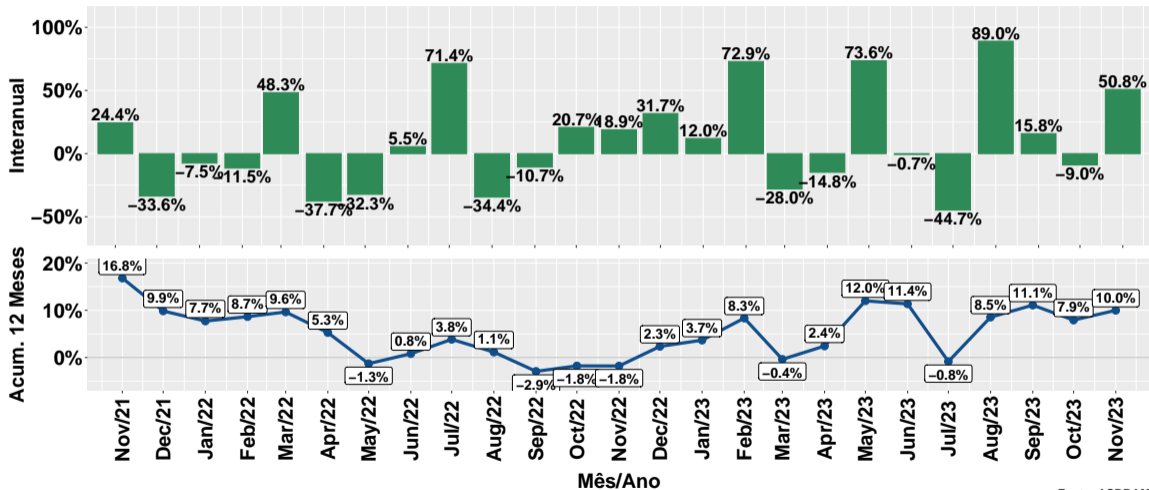
Fonte: ASBRAM

# Evolução do volume de vendas: Para diluir



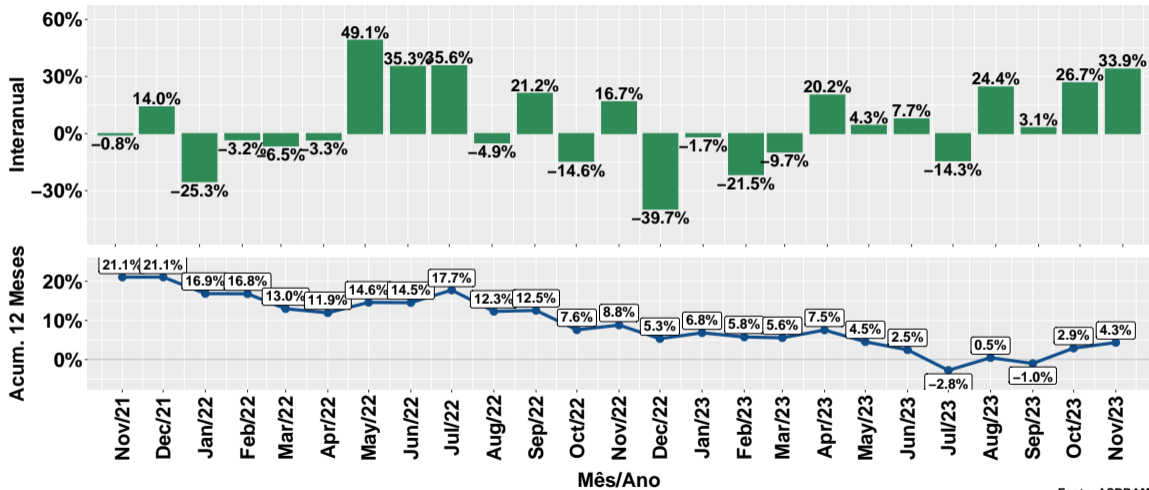
Fonte: ASBRAM

# Evolução do volume de vendas: Ureia



Fonte: ASBRAM

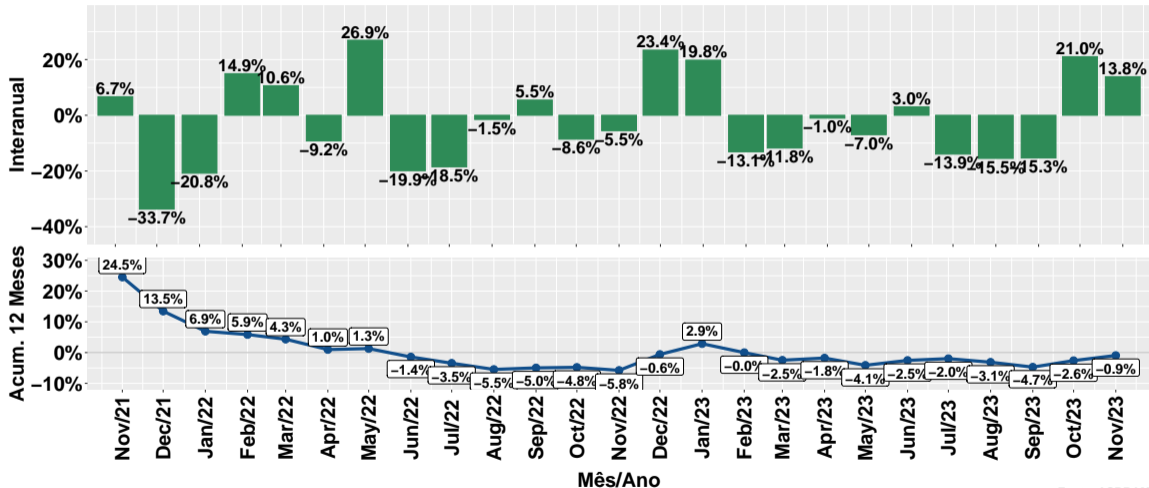
# Evolução do volume de vendas: Proteico



Fonte: ASBRAM

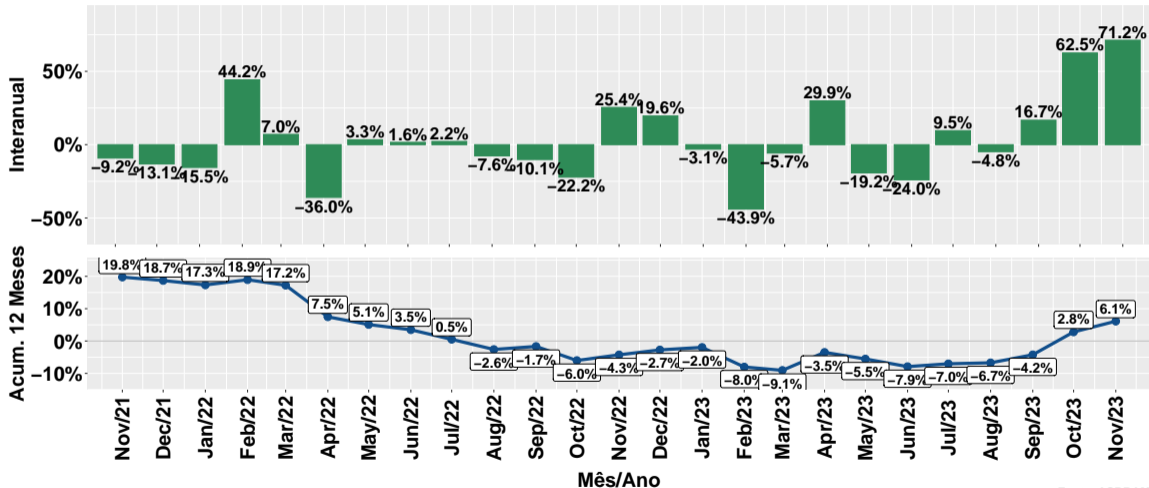


# Evolução do volume de vendas: Prot. energético



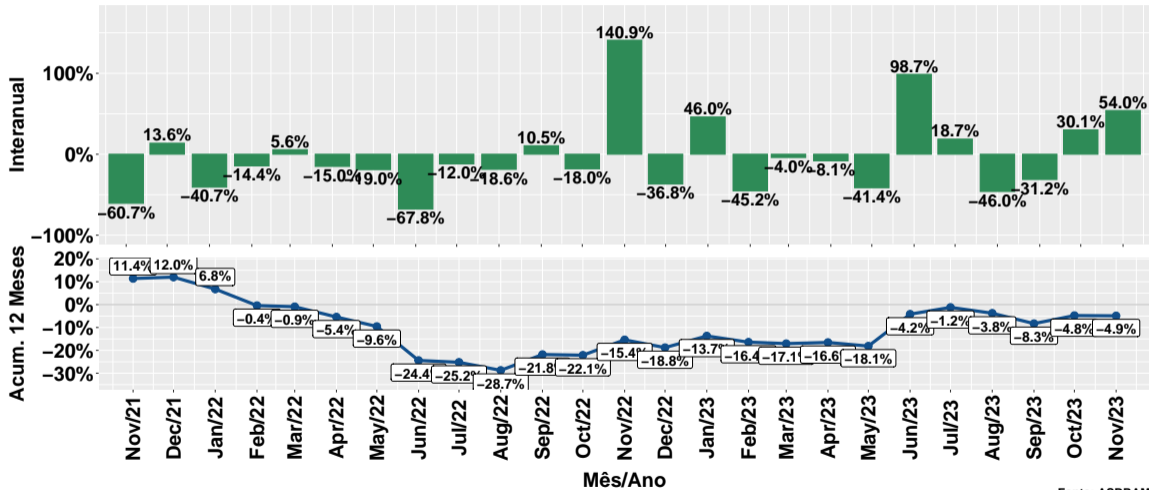
Fonte: ASBRAM

# Evolução do volume de vendas: Núcleos



Fonte: ASBRAM

# Evolução do volume de vendas: Concentrado



Fonte: ASBRAM

## Síntese de November/2023 (Parte 01)

	Vol. vendas <sup>1</sup>	Variação (%)			
		Mensal <sup>2</sup>	Interanual <sup>3</sup>	Acum. ano	12 meses
Pronto	0.1	-66.0%	-61.3%	49.2%	48.1%
Diluir	0.8	-9.9%	96.2%	29.2%	29.8%
Ureia	0.5	-9.0%	50.8%	8.8%	10.0%
Proteico	1.4	-11.1%	33.9%	7.2%	4.3%
Energetico	1.7	13.7%	13.8%	-2.9%	-0.9%
Nucleos	0.8	-10.4%	71.2%	5.5%	6.1%
Concentrado	0.3	29.8%	54.0%	-1.9%	-4.9%
<b>Total</b>	<b>5.6</b>	<b>-5.2%</b>	<b>34.1%</b>	<b>6.7%</b>	<b>6.5%</b>

Note: Fonte: ASBRAM

<sup>1</sup> Em mil toneladas <sup>2</sup> Mês/Mês anterior <sup>3</sup> Mês/Mesmo mês ano anterior

## Síntese de November/2023 (Parte 02)

	Contribuição (em p.p.)			
	Mensal <sup>2</sup>	Interanual <sup>3</sup>	Acum. ano	12 meses
Pronto	-2.9	-3.3	1.6	1.5
Diluir	-1.4	9.1	2.4	2.4
Ureia	-0.9	4.4	1.0	1.1
Proteico	-3.0	8.6	1.9	1.2
Energetico	3.4	4.9	-0.9	-0.3
Nucleos	-1.5	7.8	0.7	0.8
Concentrado	1.2	2.7	-0.1	-0.3
<b>Total</b>	<b>-5.2</b>	<b>34.1</b>	<b>6.7</b>	<b>6.5</b>

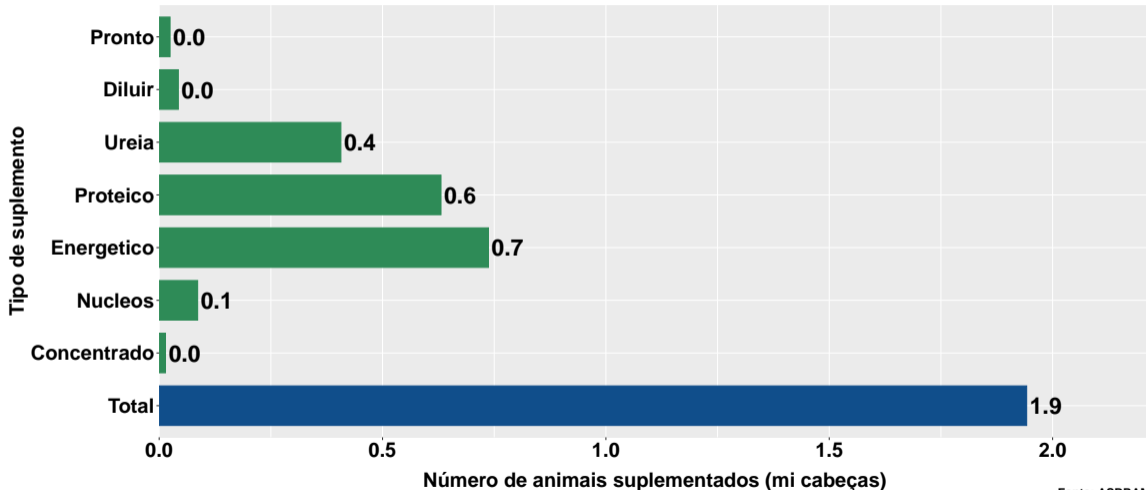
Note: Fonte: ASBRAM

<sup>1</sup> Em mil toneladas <sup>2</sup> Mês/Mês anterior <sup>3</sup> Mês/Mesmo mês ano anterior

## Section 2

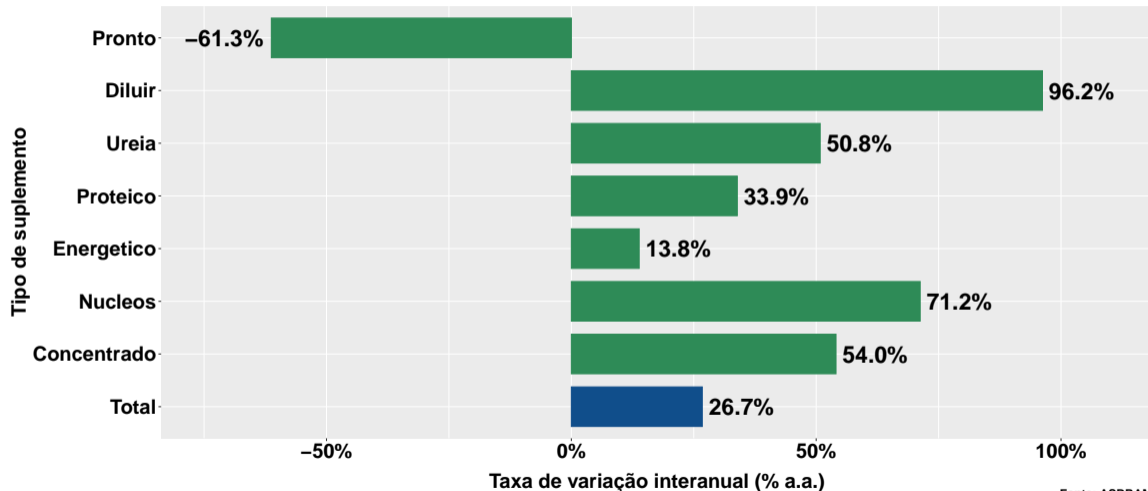
# Número de animais suplementados no Bahia

# Número de animais suplementados



Fonte: ASBRAM

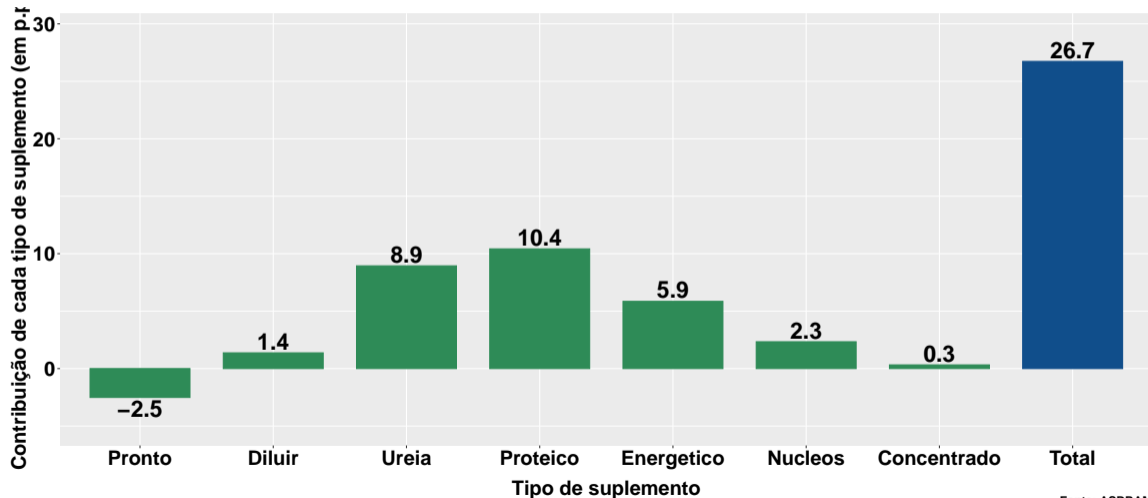
## Var. interanual do num. de animais suplementados



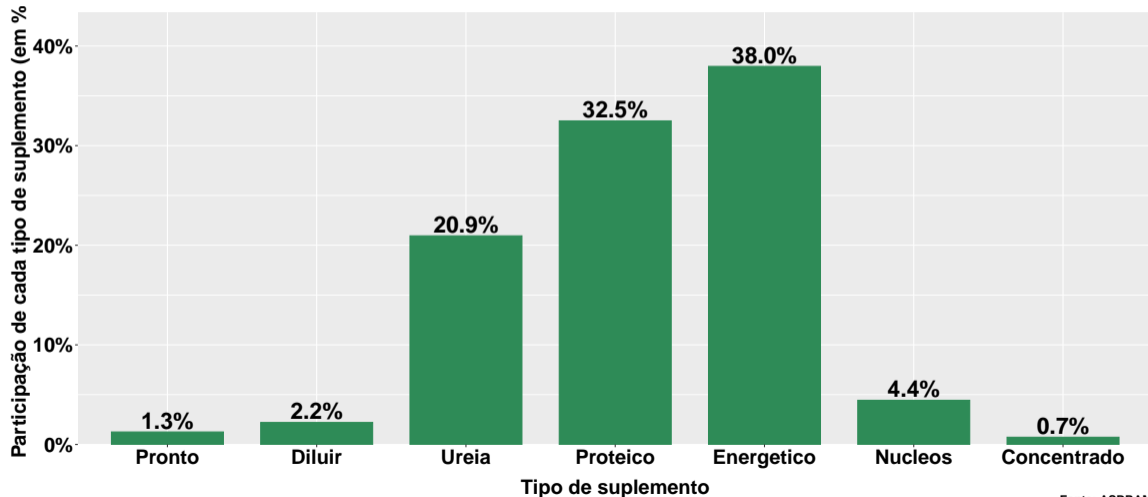
Fonte: ASBRAM



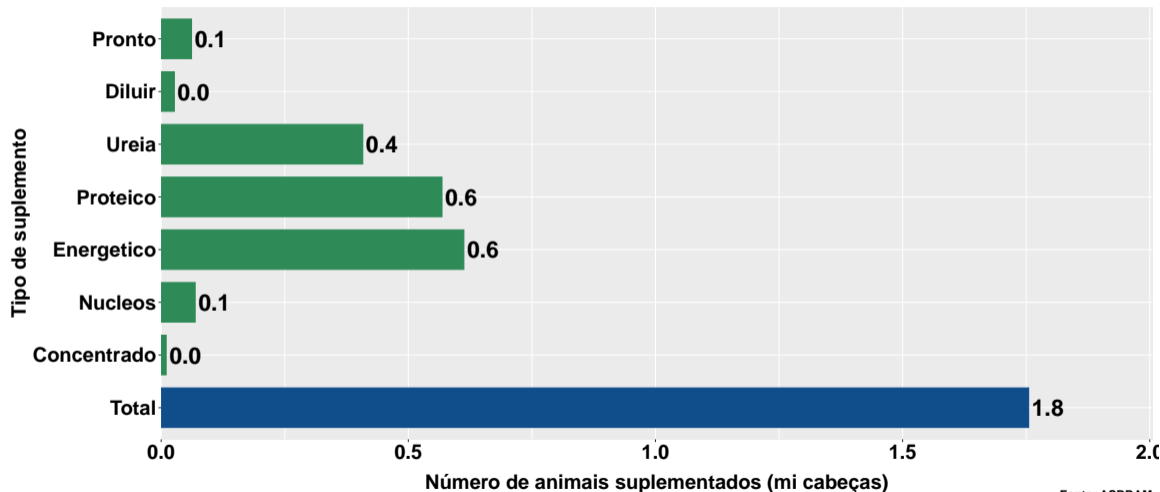
## Contribuição de cada suplemento para variação interanual do número de animais suplementados



## Participação de cada suplemento no número de animais suplementados no mês

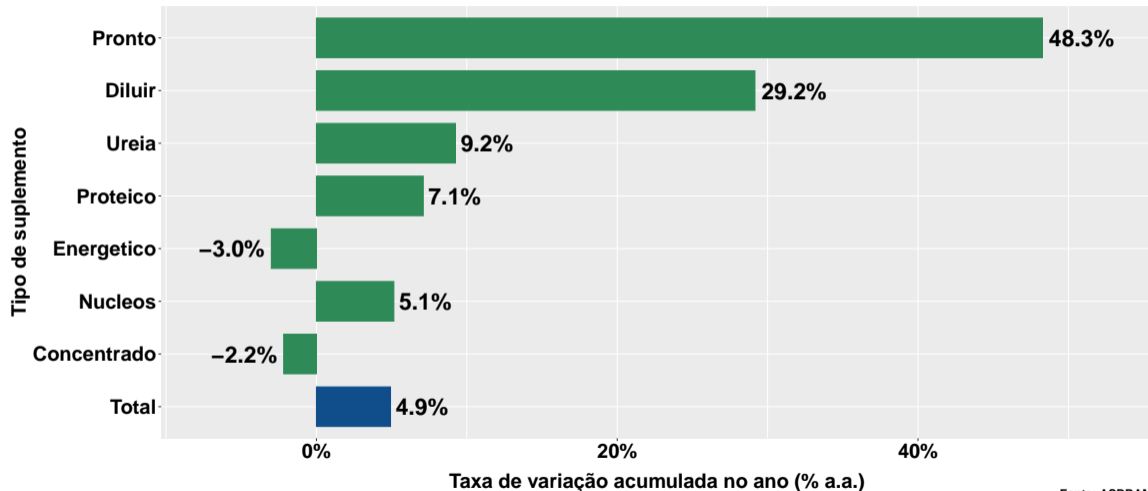


# Número de animais suplementados no ano



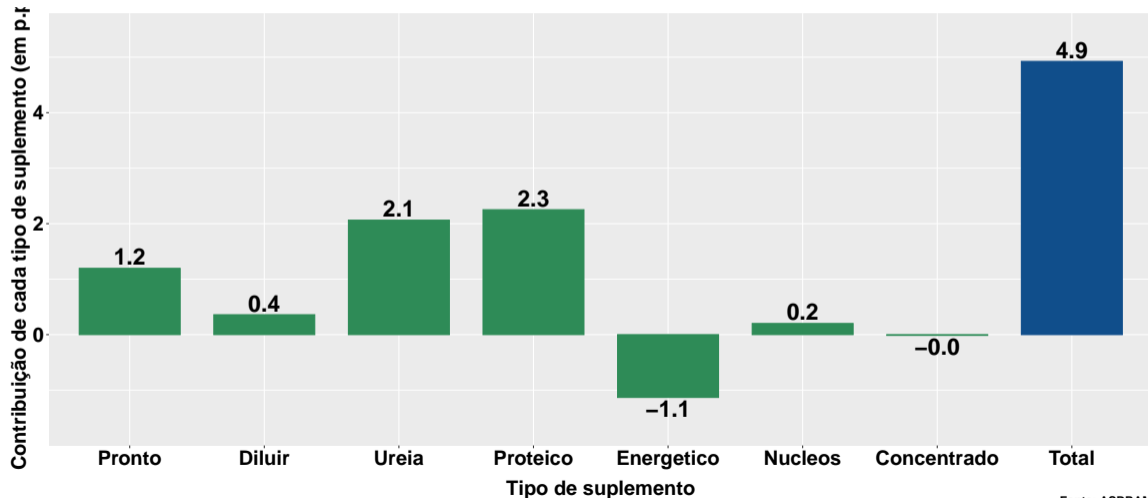
Fonte: ASBRAM

## Variação do num. de animais suplementados no ano

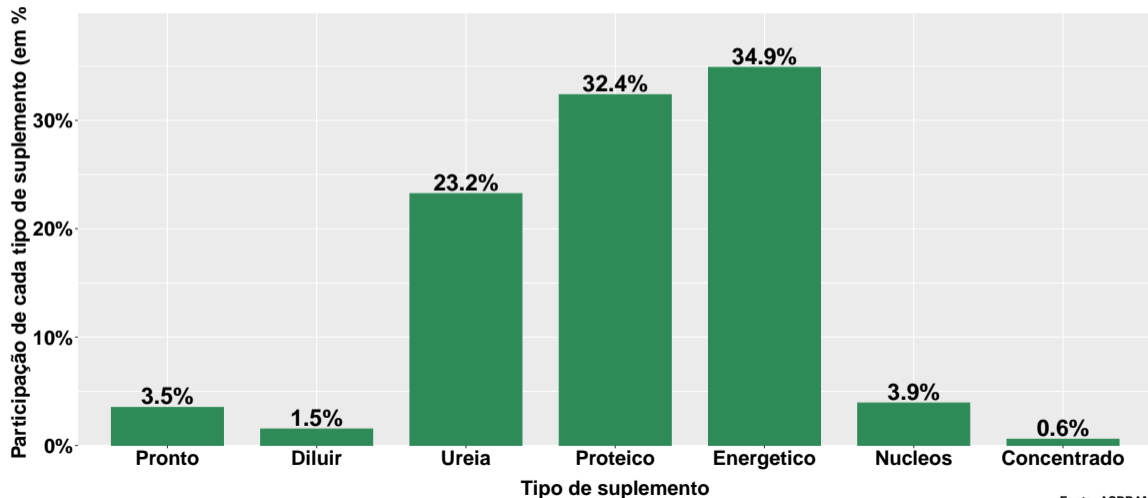


Fonte: ASBRAM

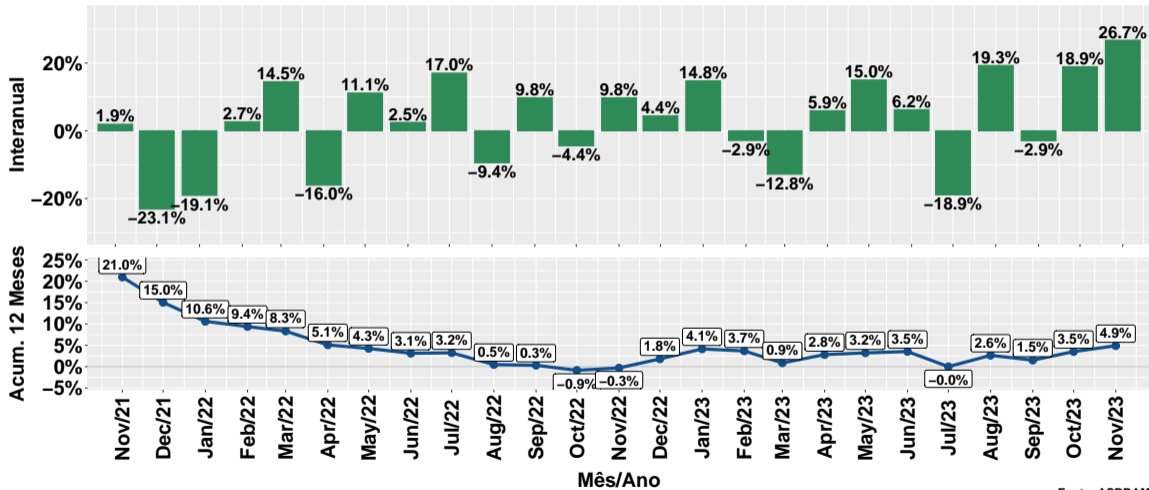
## Contribuição de cada suplemento para variação do número de animais suplementados no ano



## Participação de cada suplemento no número de animais suplementados no ano



## Evolução do número de animais suplementados



Fonte: ASBRAM

## Síntese de November/2023 (Parte 01)

	Num. animais <sup>1</sup>	Variação (%)			
		Mensal <sup>2</sup>	Interanual <sup>3</sup>	Acum. ano	12 meses
Pronto	0.0	-64.9%	-61.3%	48.3%	47.1%
Diluir	0.0	-6.9%	96.2%	29.2%	29.8%
Ureia	0.4	-6.0%	50.8%	9.2%	10.4%
Proteico	0.6	-8.1%	33.9%	7.1%	4.3%
Energetico	0.7	17.4%	13.8%	-3.0%	-1.1%
Nucleos	0.1	-7.4%	71.2%	5.1%	5.8%
Concentrado	0.0	34.1%	54.0%	-2.2%	-5.1%
<b>Total</b>	<b>1.9</b>	<b>-1.2%</b>	<b>26.7%</b>	<b>4.9%</b>	<b>4.9%</b>

Note: Fonte: ASBRAM

<sup>1</sup> Milhões de cabeças <sup>2</sup> Mês/Mês anterior <sup>3</sup> Mês/Mesmo mês ano anterior



## Síntese de November/2023 (Parte 02)

	Contribuição (em p.p.)			
	Mensal <sup>2</sup>	Interanual <sup>3</sup>	Acum. ano	12 meses
Pronto	-2.3	-2.5	1.2	1.1
Diluir	-0.2	1.4	0.4	0.4
Ureia	-1.3	8.9	2.1	2.3
Proteico	-2.8	10.4	2.3	1.4
Energetico	5.6	5.9	-1.1	-0.4
Nucleos	-0.4	2.3	0.2	0.2
Concentrado	0.2	0.3	-0.0	-0.0
<b>Total</b>	<b>-1.2</b>	<b>26.7</b>	<b>4.9</b>	<b>4.9</b>

Note: Fonte: ASBRAM

<sup>1</sup> Milhões de cabeças <sup>2</sup> Mês/Mês anterior <sup>3</sup> Mês/Mesmo mês ano anterior