

# Índice ASBRAM - Distrito Federal

Desempenho Novembro/2023

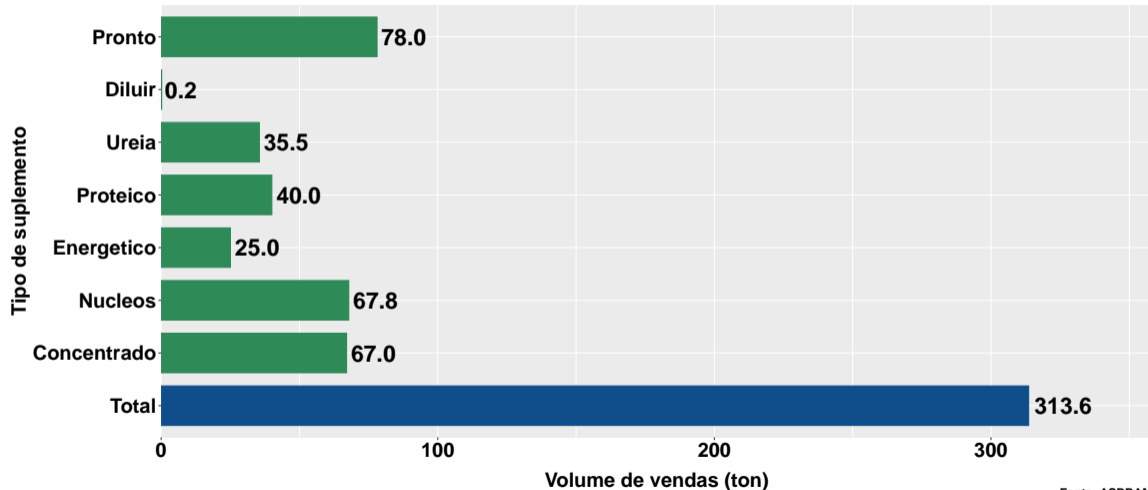
São Paulo, 14/12/2023

- 1 Volume de vendas de suplementos no Distrito Federal
- 2 Número de animais suplementados no Distrito Federal

## Section 1

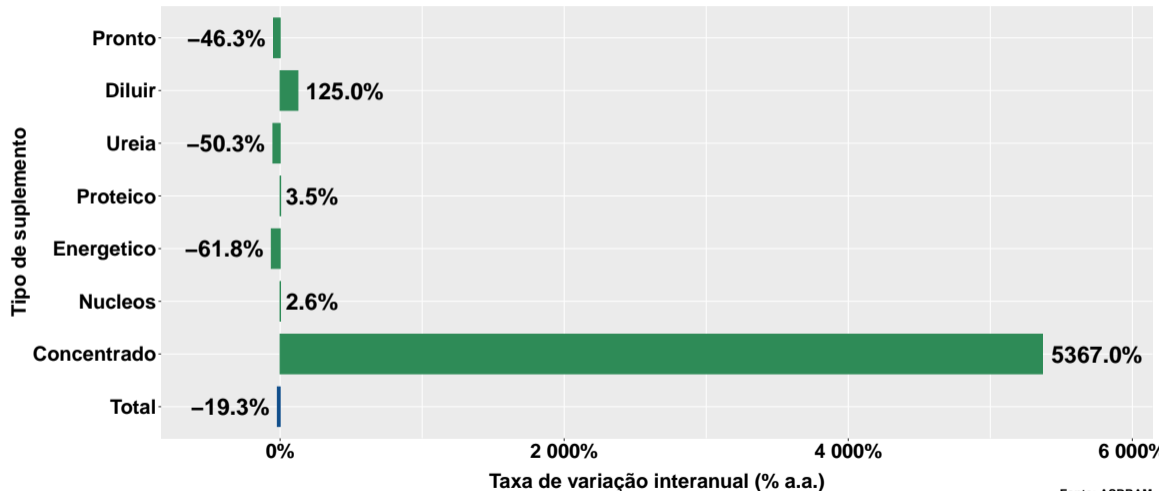
# Volume de vendas de suplementos no Distrito Federal

## Volume de vendas no mês



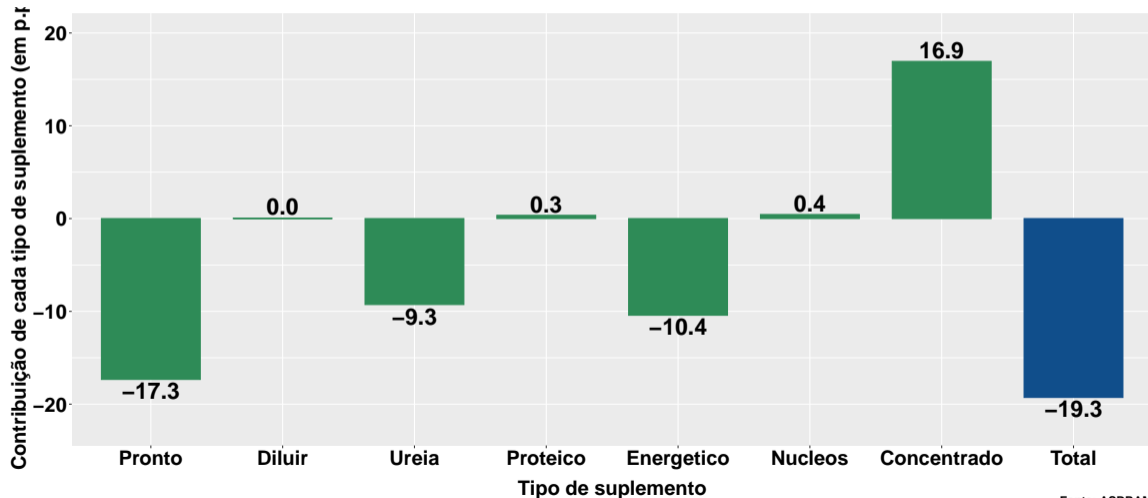
Fonte: ASBRAM

# Variação interanual do volume de vendas

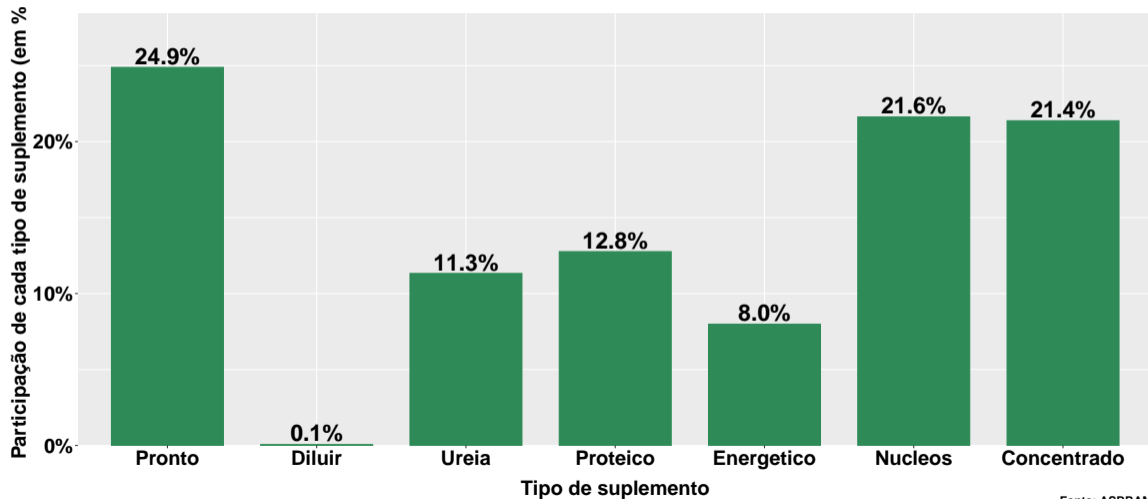


Fonte: ASBRAM

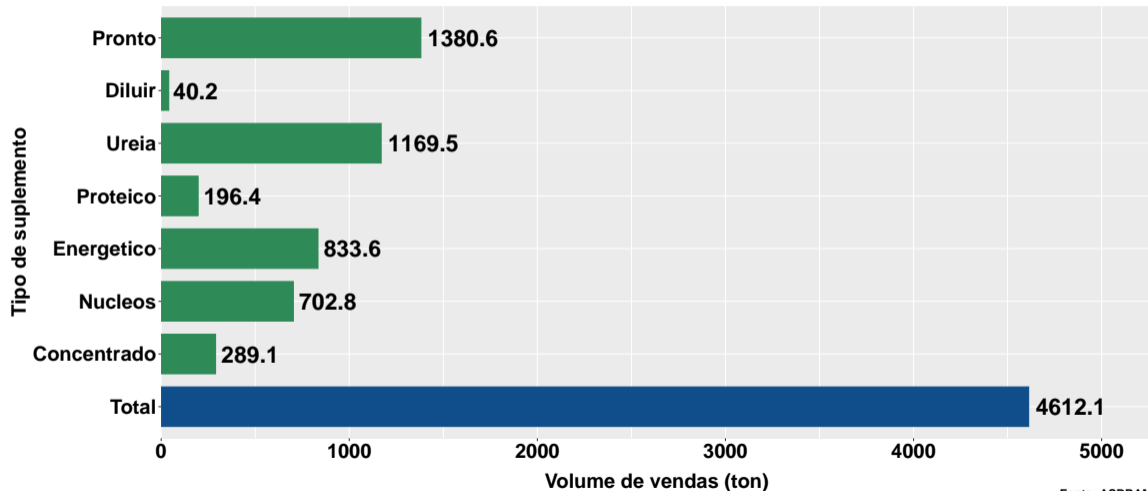
## Contribuição de cada suplemento para variação interanual do volume de vendas



# Participação de cada suplemento no volume total de vendas no mês



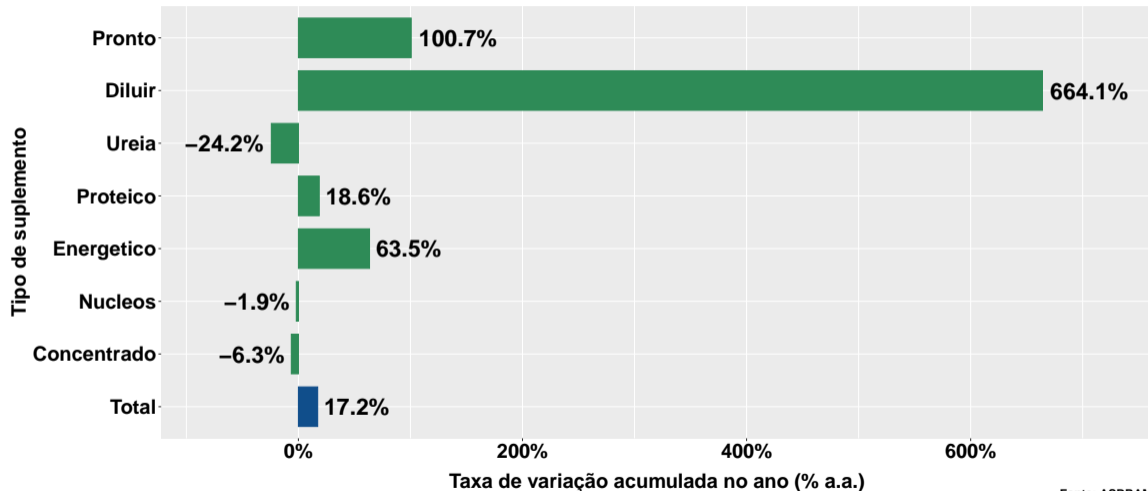
# Volume de vendas acumulado no ano



Fonte: ASBRAM

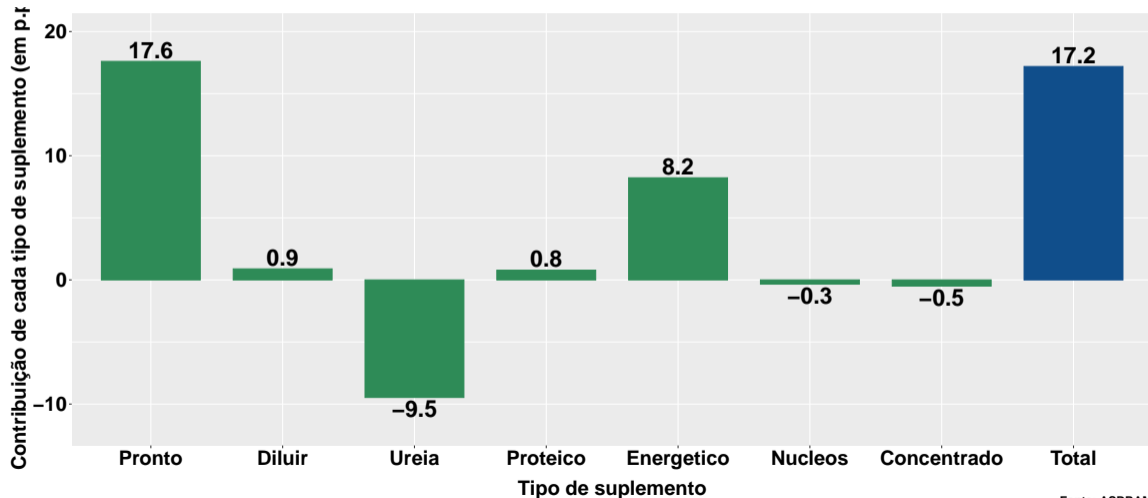


## Varição do volume de vendas acumulado no ano

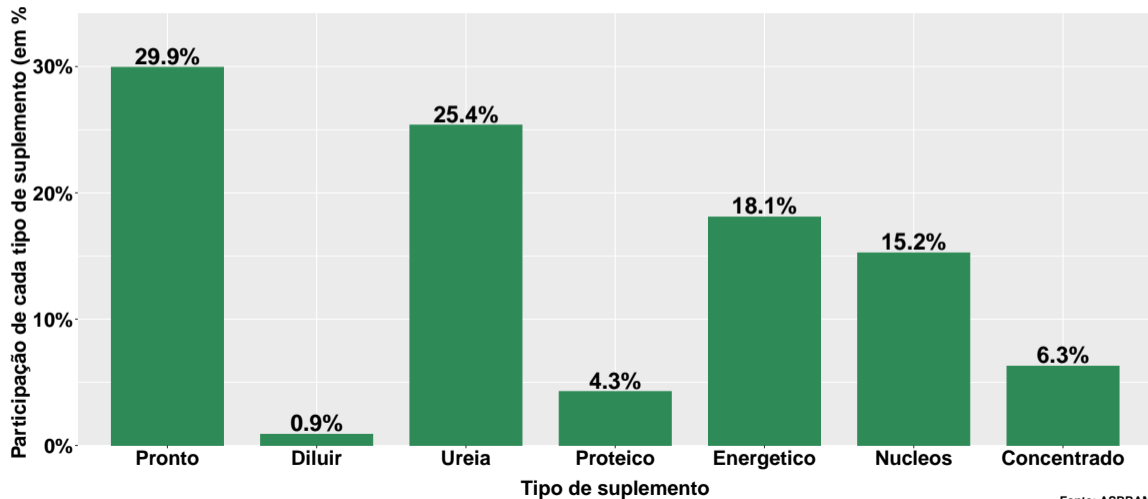


Fonte: ASBRAM

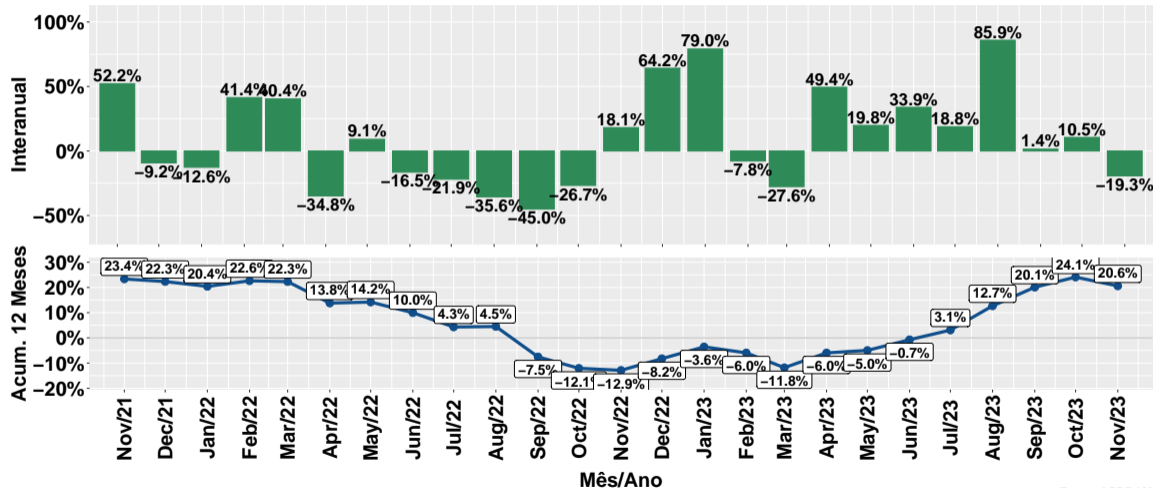
## Contribuição de cada suplemento para variação do volume de vendas acumulado no ano



# Participação de cada suplemento no volume total de vendas no mês

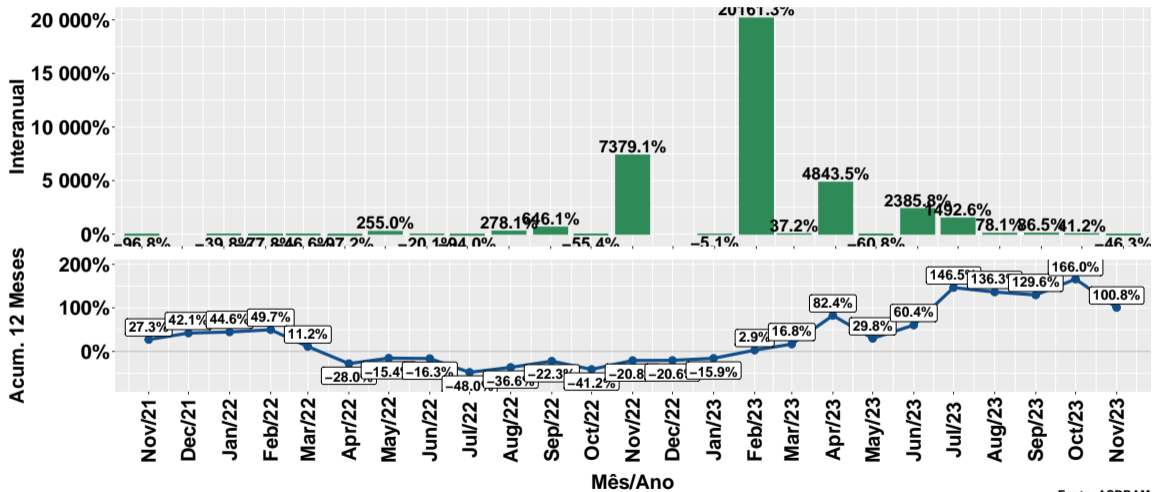


## Evolução do volume total de vendas



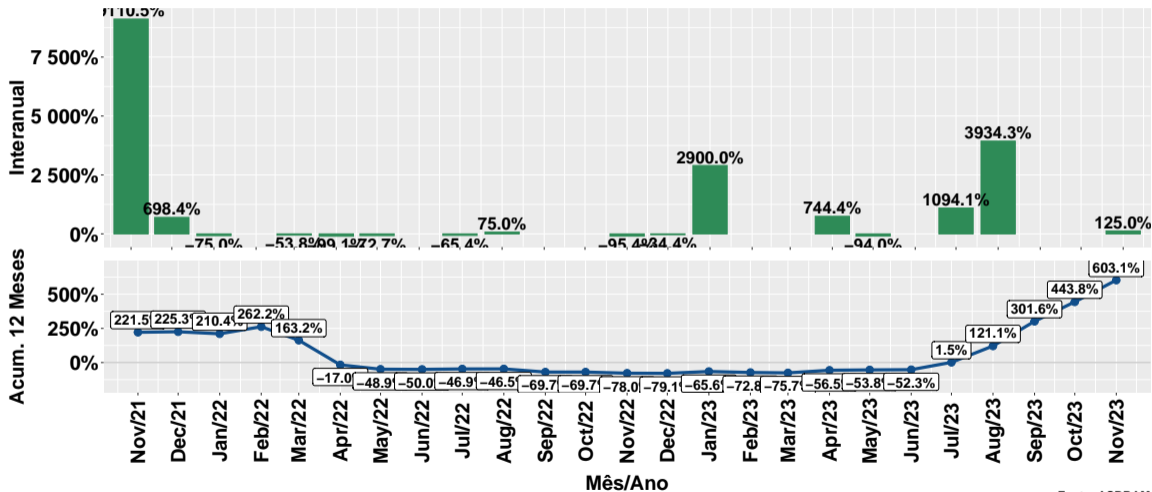
Fonte: ASBRAM

# Evolução do volume de vendas: Pronto para uso



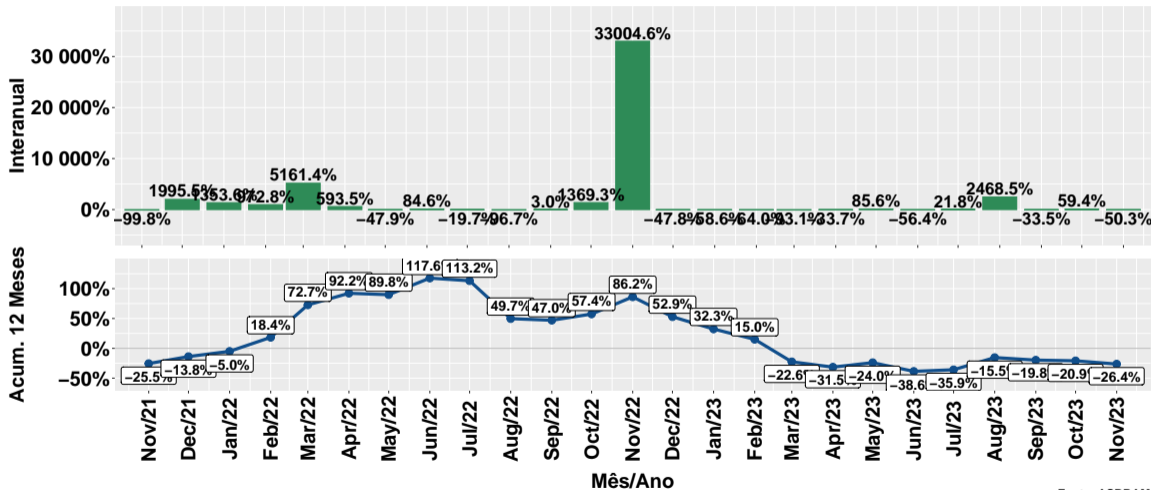
Fonte: ASBRAM

# Evolução do volume de vendas: Para diluir



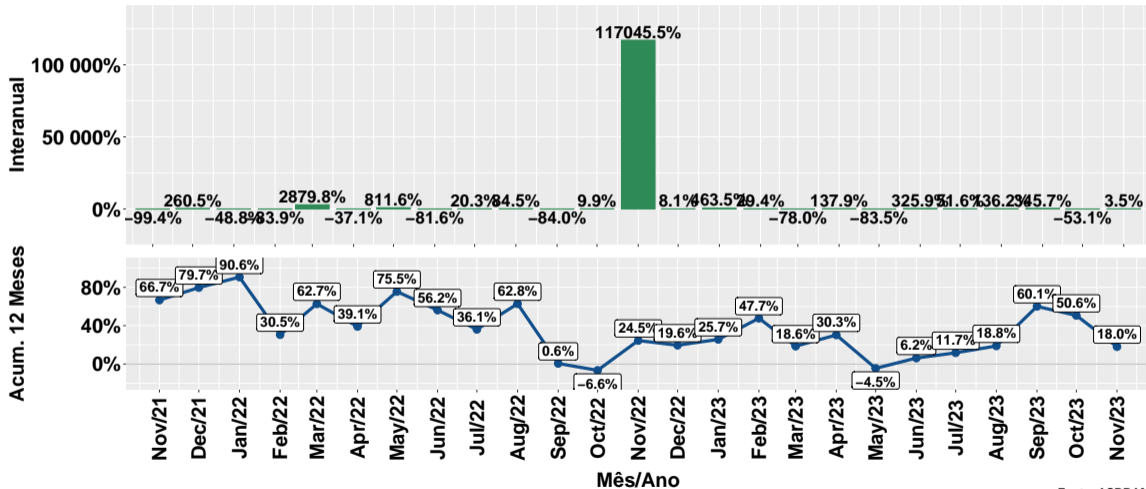
Fonte: ASBRAM

# Evolução do volume de vendas: Ureia



Fonte: ASBRAM

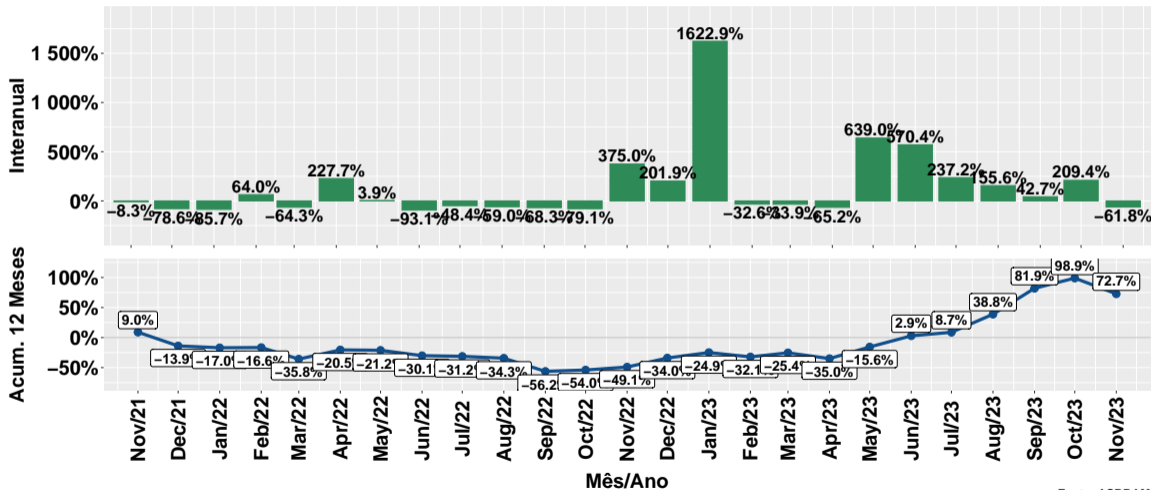
# Evolução do volume de vendas: Proteico



Fonte: ASBRAM

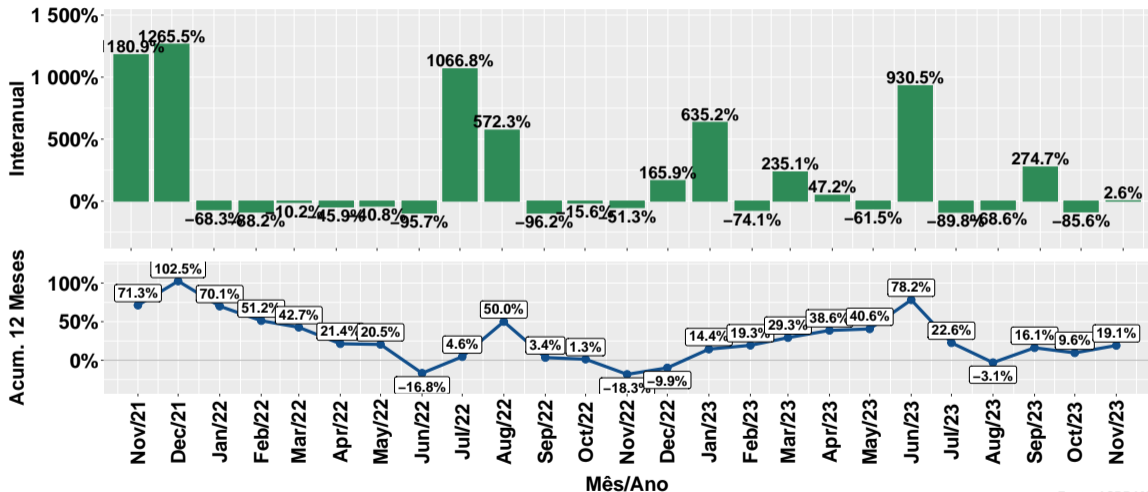


# Evolução do volume de vendas: Prot. energético



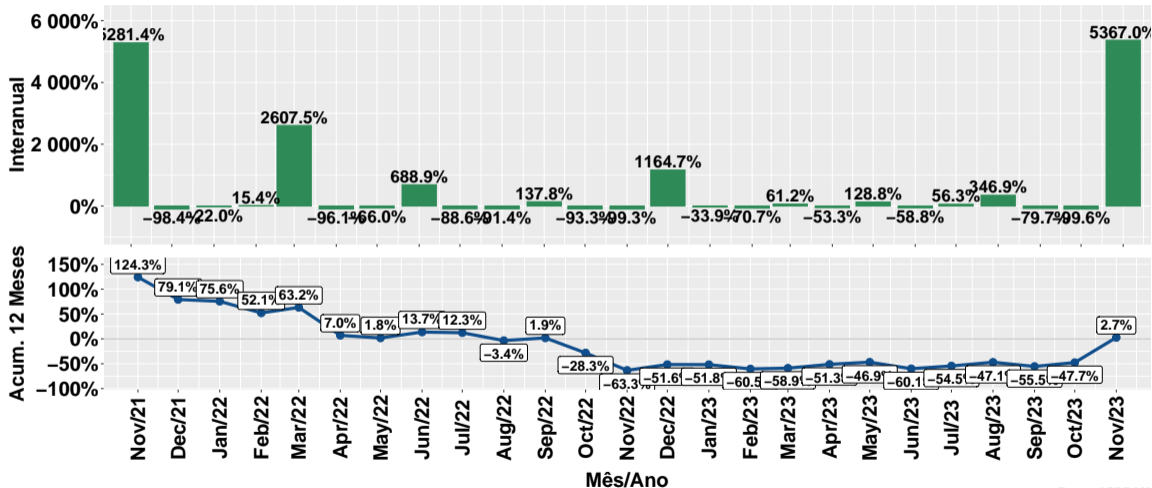
Fonte: ASBRAM

# Evolução do volume de vendas: Núcleos



Fonte: ASBRAM

# Evolução do volume de vendas: Concentrado



Fonte: ASBRAM

## Síntese de November/2023 (Parte 01)

	Vol. vendas <sup>1</sup>	Variação (%)			
		Mensal <sup>2</sup>	Interanual <sup>3</sup>	Acum. ano	12 meses
Pronto	78.0	-9.0%	-46.3%	100.7%	100.8%
Diluir	0.2	-98.3%	125.0%	664.1%	603.1%
Ureia	35.5	-81.8%	-50.3%	-24.2%	-26.4%
Proteico	40.0	348.4%	3.5%	18.6%	18.0%
Energetico	25.0	-13.6%	-61.8%	63.5%	72.7%
Nucleos	67.8	419.3%	2.6%	-1.9%	19.1%
Concentrado	67.0	257692.3%	5367.0%	-6.3%	2.7%
<b>Total</b>	<b>313.6</b>	<b>-8.4%</b>	<b>-19.3%</b>	<b>17.2%</b>	<b>20.6%</b>

Note: Fonte: ASBRAM

<sup>1</sup> Em toneladas <sup>2</sup> Mês/Mês anterior <sup>3</sup> Mês/Mesmo mês ano anterior

## Síntese de November/2023 (Parte 02)

	Contribuição (em p.p.)			
	Mensal <sup>2</sup>	Interanual <sup>3</sup>	Acum. ano	12 meses
Pronto	-2.2	-17.3	17.6	16.3
Diluir	-3.0	0.0	0.9	0.8
Ureia	-46.6	-9.3	-9.5	-10.6
Proteico	9.1	0.3	0.8	0.7
Energetico	-1.2	-10.4	8.2	9.4
Nucleos	16.0	0.4	-0.3	3.7
Concentrado	19.6	16.9	-0.5	0.2
<b>Total</b>	<b>-8.4</b>	<b>-19.3</b>	<b>17.2</b>	<b>20.6</b>

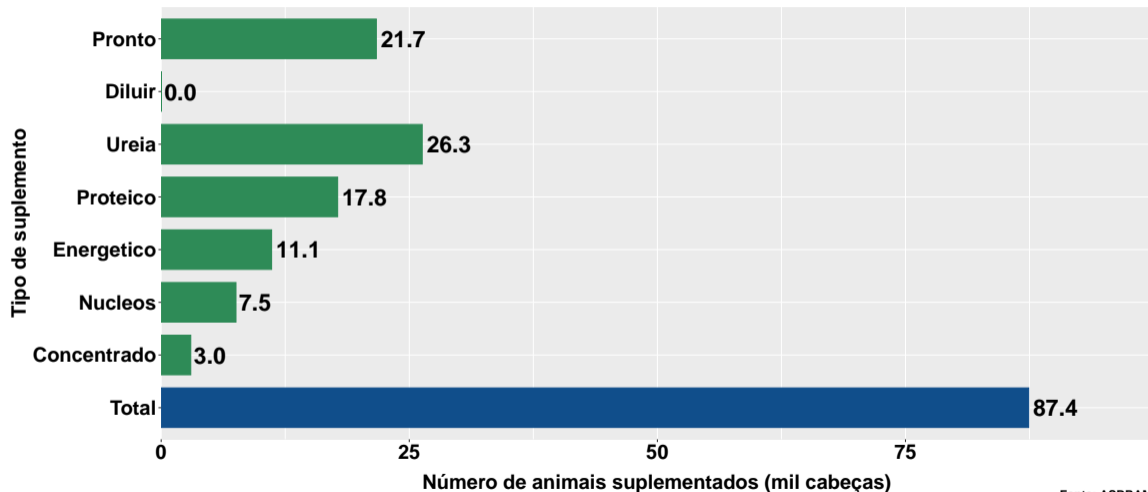
Note: Fonte: ASBRAM

<sup>1</sup> Em toneladas <sup>2</sup> Mês/Mês anterior <sup>3</sup> Mês/Mesmo mês ano anterior

## Section 2

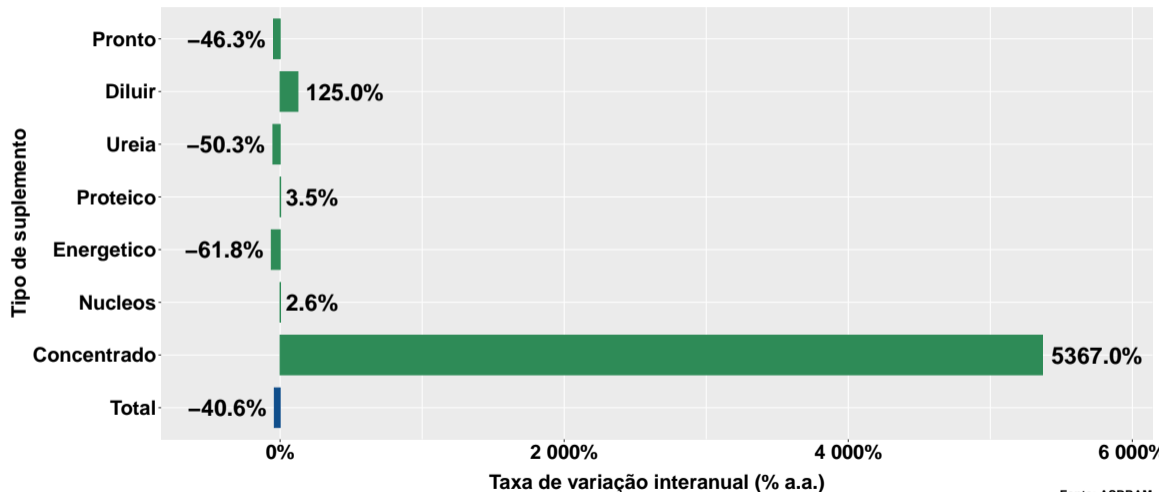
# Número de animais suplementados no Distrito Federal

# Número de animais suplementados



Fonte: ASBRAM

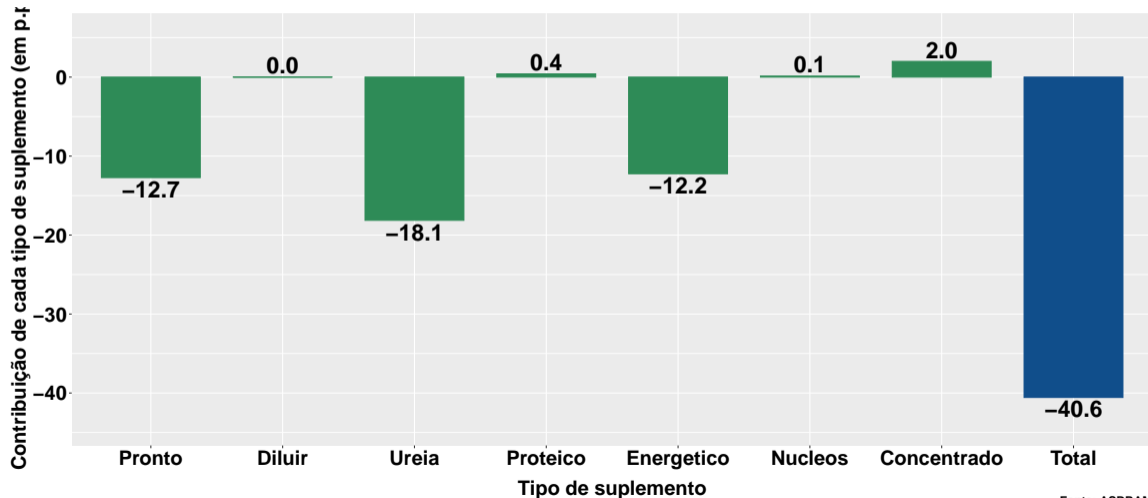
## Var. interanual do num. de animais suplementados



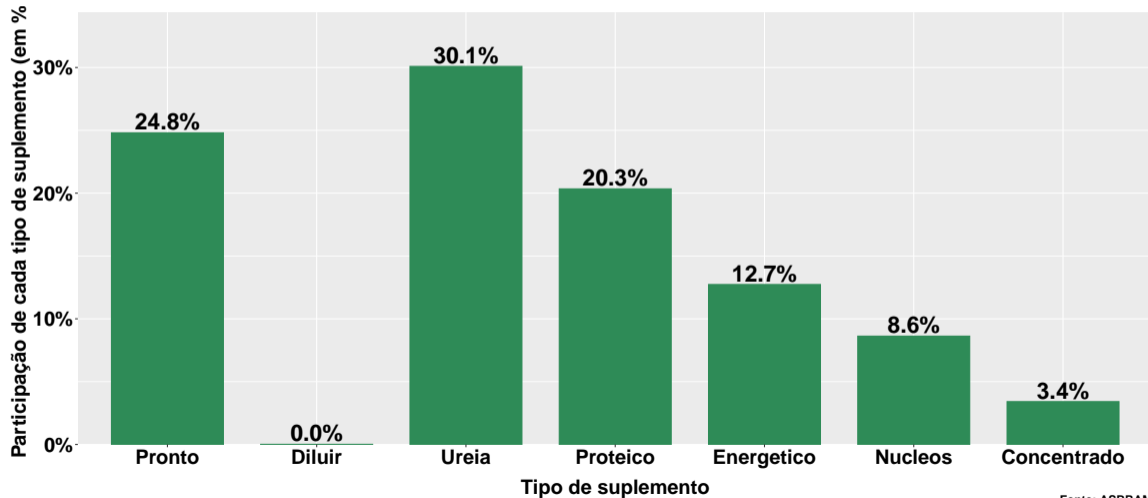
Fonte: ASBRAM



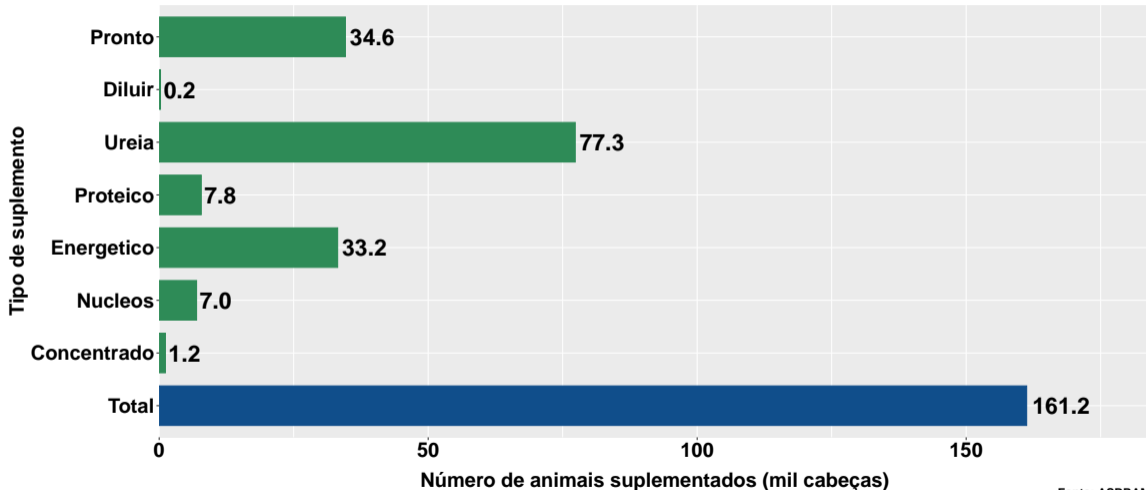
## Contribuição de cada suplemento para variação interanual do número de animais suplementados



## Participação de cada suplemento no número de animais suplementados no mês

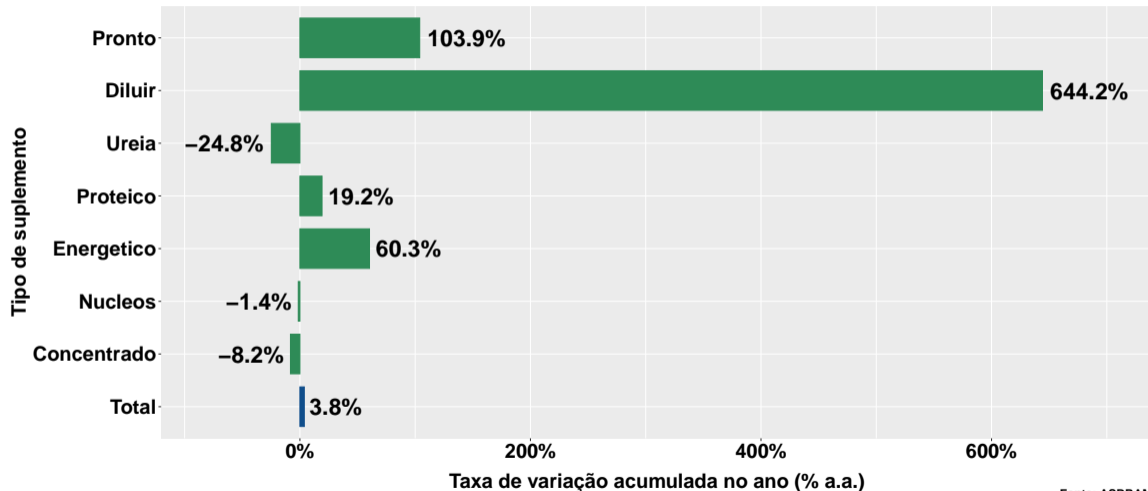


# Número de animais suplementados no ano



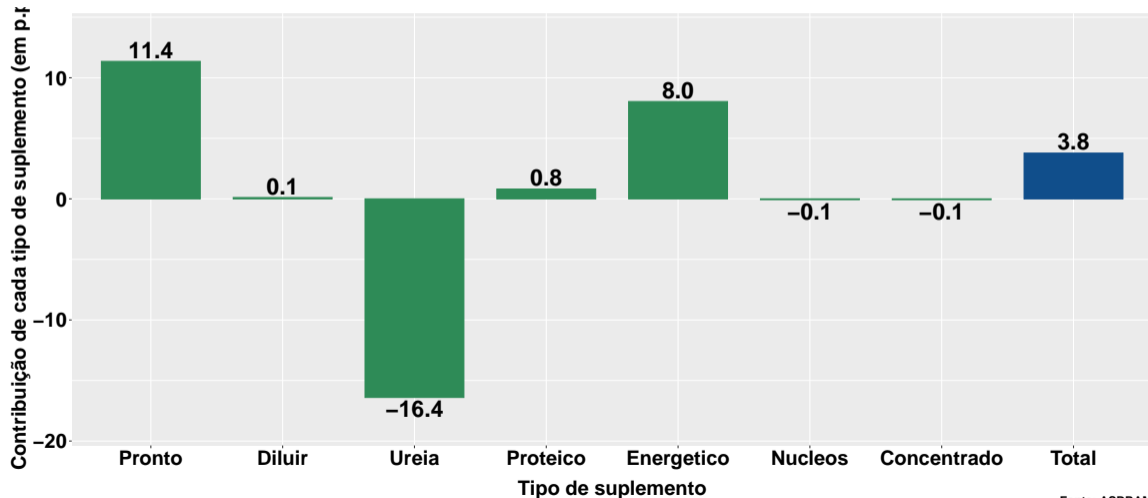
Fonte: ASBRAM

## Varição do num. de animais suplementados no ano

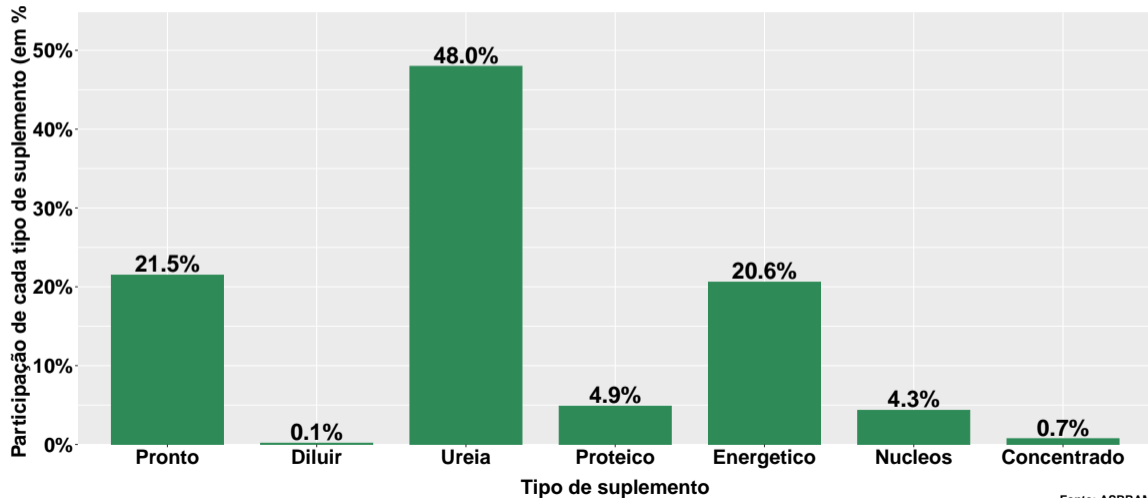


Fonte: ASBRAM

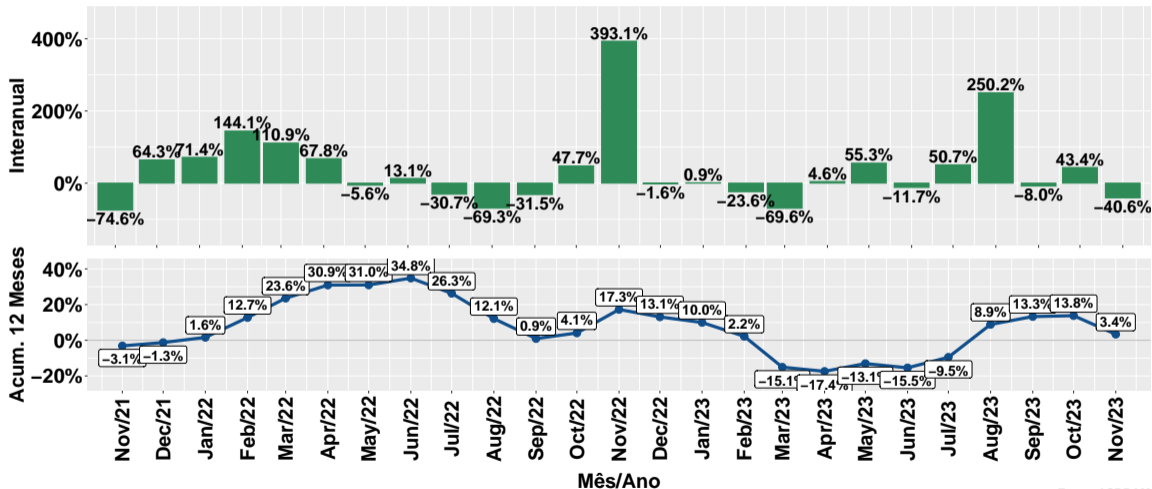
## Contribuição de cada suplemento para variação do número de animais suplementados no ano



## Participação de cada suplemento no número de animais suplementados no ano



# Evolução do número de animais suplementados



Fonte: ASBRAM

## Síntese de November/2023 (Parte 01)

	Num. animais <sup>1</sup>	Variação (%)			
		Mensal <sup>2</sup>	Interanual <sup>3</sup>	Acum. ano	12 meses
Pronto	21.7	-5.9%	-46.3%	103.9%	104.0%
Diluir	0.0	-98.2%	125.0%	644.2%	586.6%
Ureia	26.3	-81.2%	-50.3%	-24.8%	-26.9%
Proteico	17.8	363.3%	3.5%	19.2%	18.6%
Energetico	11.1	-10.8%	-61.8%	60.3%	69.5%
Nucleos	7.5	436.6%	2.6%	-1.4%	19.4%
Concentrado	3.0	266352.1%	5367.0%	-8.2%	0.5%
<b>Total</b>	<b>87.4</b>	<b>-51.8%</b>	<b>-40.6%</b>	<b>3.8%</b>	<b>3.4%</b>

Note: Fonte: ASBRAM

<sup>1</sup> Mil cabeças <sup>2</sup> Mês/Mês anterior <sup>3</sup> Mês/Mesmo mês ano anterior



## Síntese de November/2023 (Parte 02)

	Contribuição (em p.p.)			
	Mensal <sup>2</sup>	Interanual <sup>3</sup>	Acum. ano	12 meses
Pronto	-0.8	-12.7	11.4	10.5
Diluir	-0.3	0.0	0.1	0.1
Ureia	-62.7	-18.1	-16.4	-18.0
Proteico	7.7	0.4	0.8	0.8
Energetico	-0.7	-12.2	8.0	9.1
Nucleos	3.4	0.1	-0.1	0.9
Concentrado	1.6	2.0	-0.1	0.0
<b>Total</b>	<b>-51.8</b>	<b>-40.6</b>	<b>3.8</b>	<b>3.4</b>

Note: Fonte: ASBRAM

<sup>1</sup> Mil cabeças <sup>2</sup> Mês/Mês anterior <sup>3</sup> Mês/Mesmo mês ano anterior