

# Índice ASBRAM - Mato Grosso

Desempenho Novembro/2023

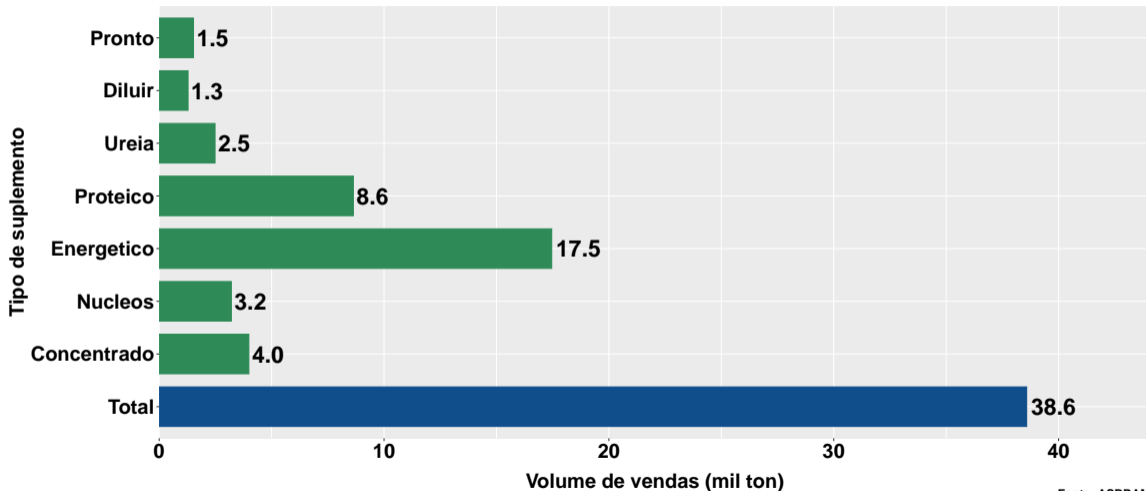
São Paulo, 14/12/2023

- 1 Volume de vendas de suplementos no Mato Grosso
- 2 Número de animais suplementados no Mato Grosso

## Section 1

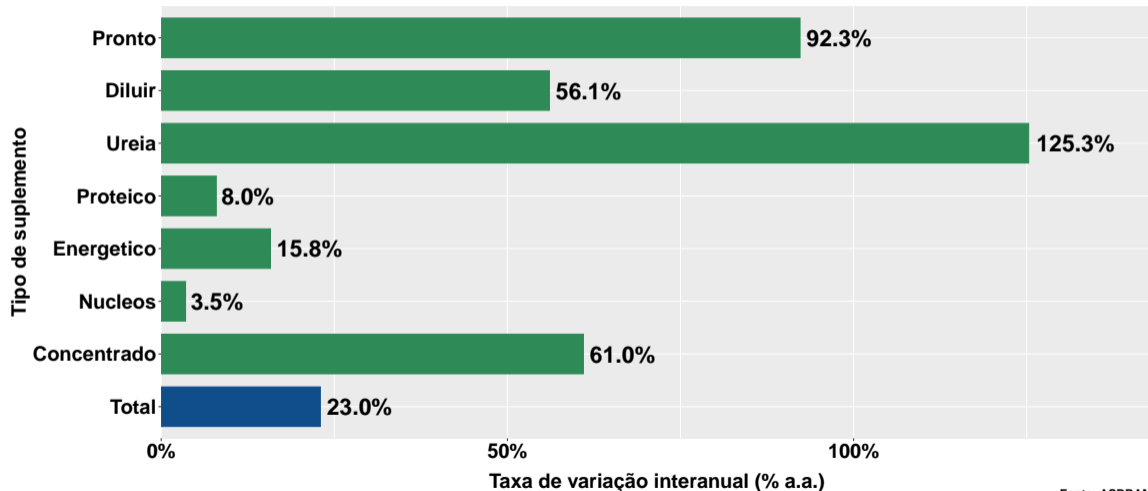
# Volume de vendas de suplementos no Mato Grosso

## Volume de vendas no mês



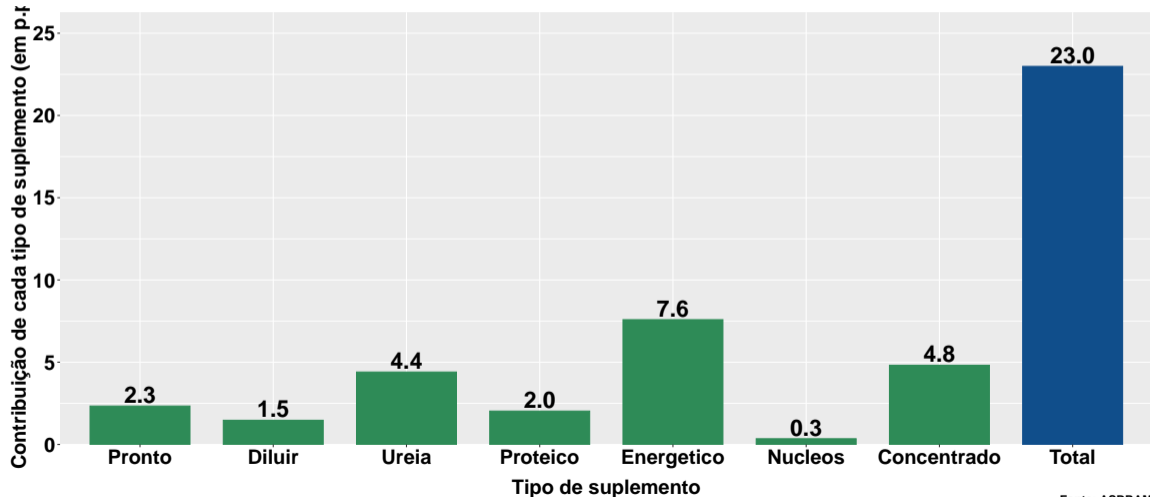
Fonte: ASBRAM

## Variação interanual do volume de vendas

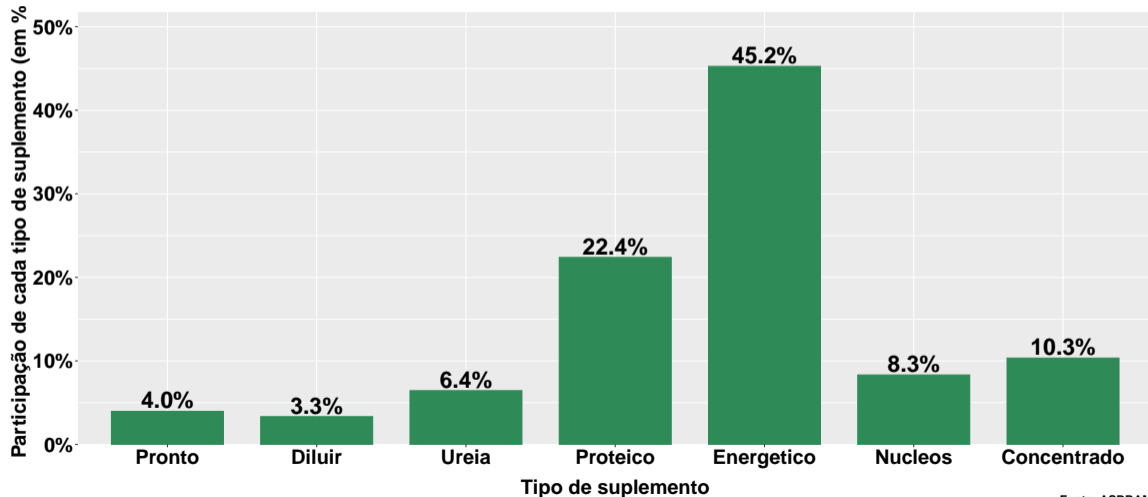


Fonte: ASBRAM

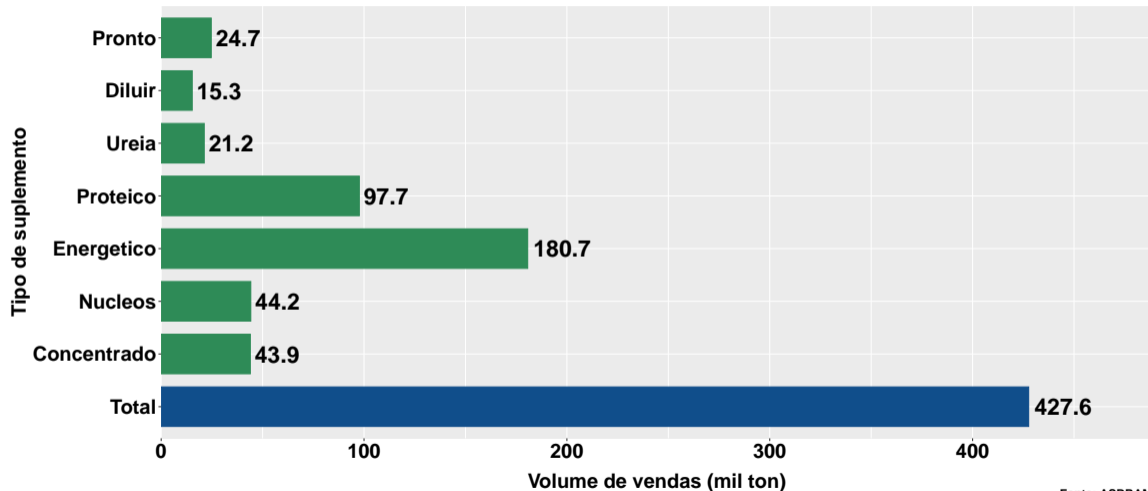
## Contribuição de cada suplemento para variação interanual do volume de vendas



## Participação de cada suplemento no volume total de vendas no mês



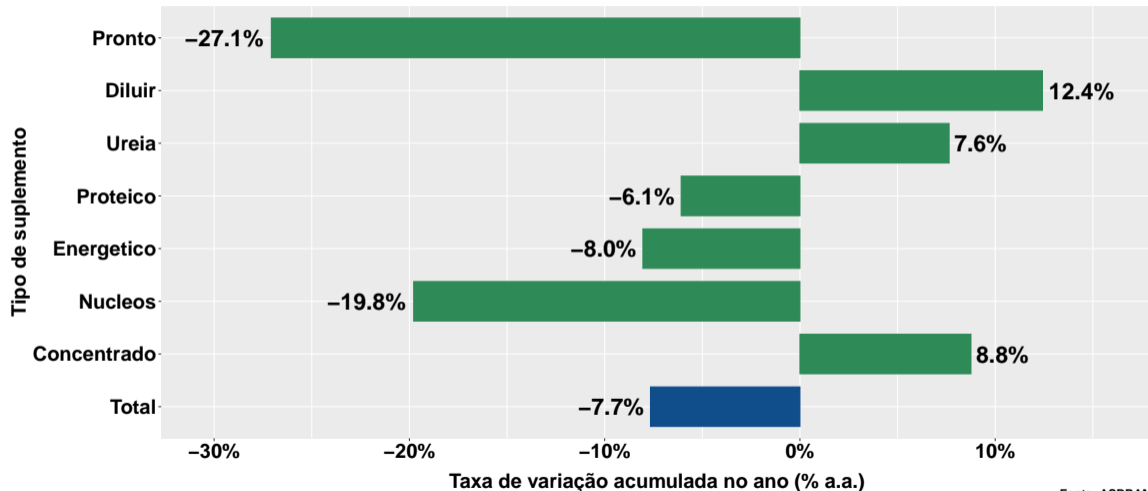
## Volume de vendas acumulado no ano



Fonte: ASBRAM

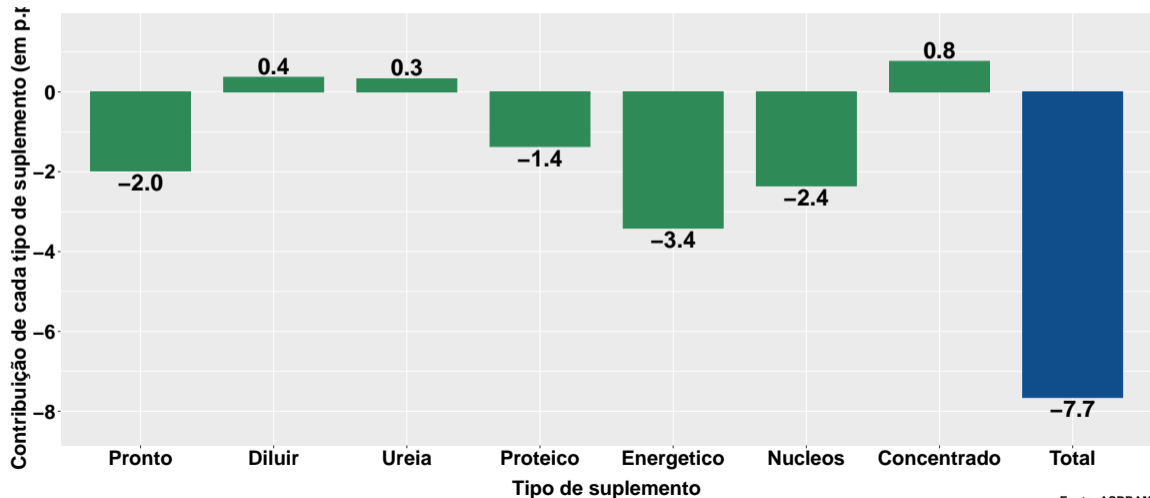


## Variação do volume de vendas acumulado no ano

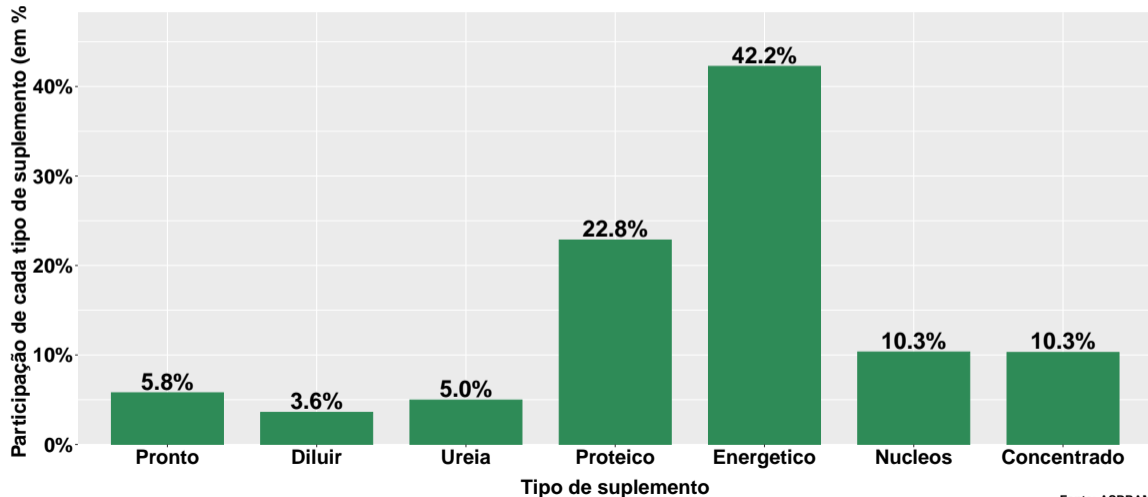


Fonte: ASBRAM

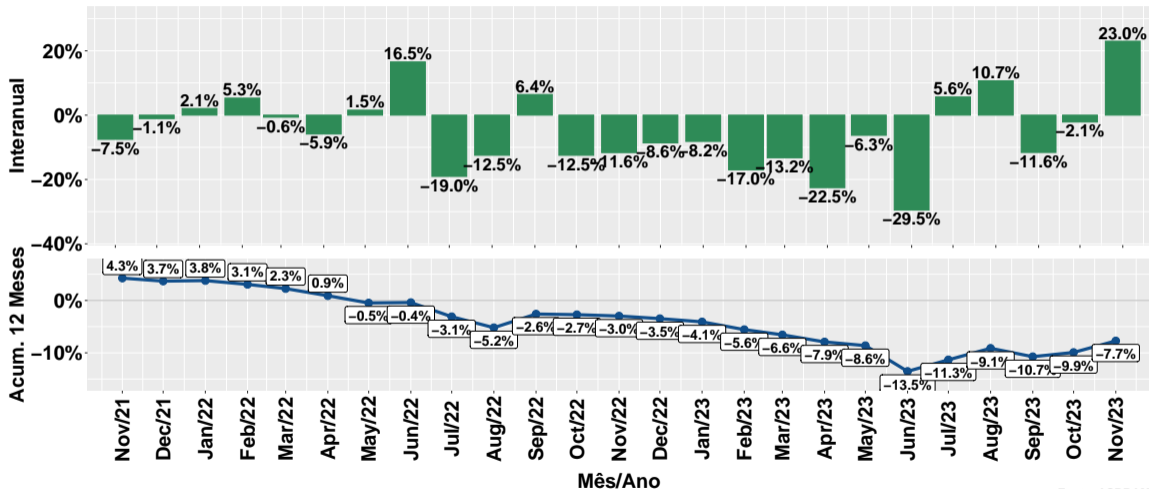
## Contribuição de cada suplemento para variação do volume de vendas acumulado no ano



# Participação de cada suplemento no volume total de vendas no mês

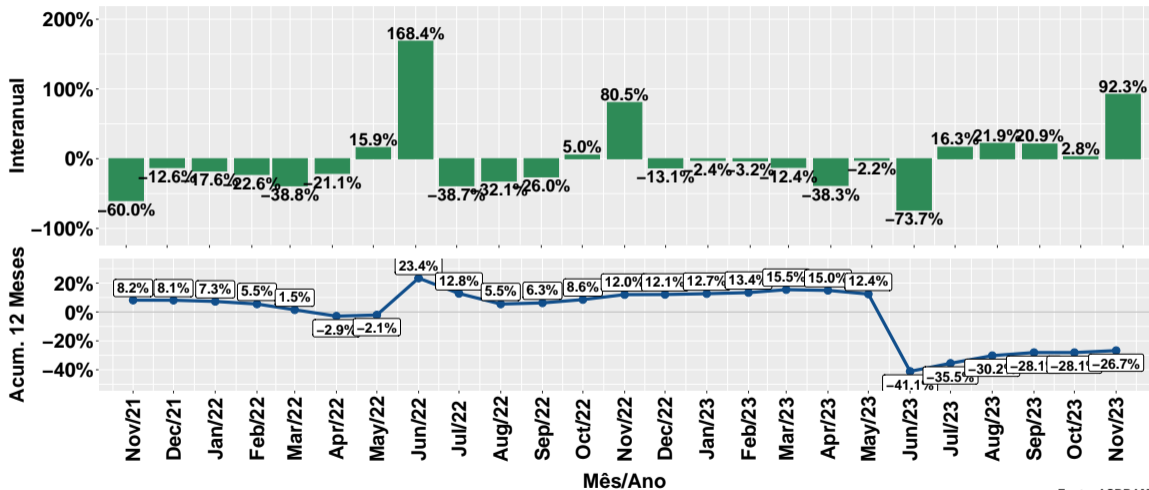


# Evolução do volume total de vendas



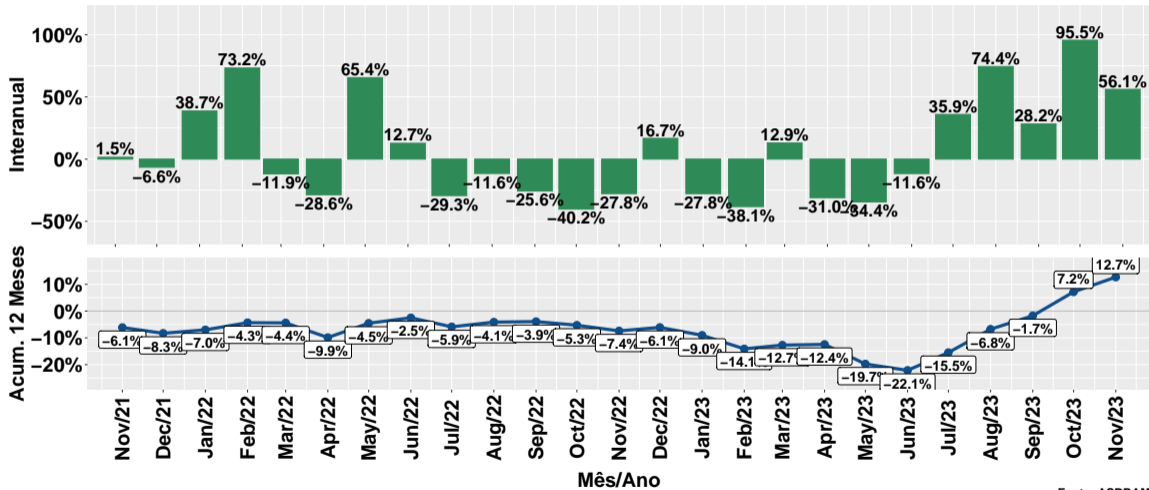
Fonte: ASBRAM

# Evolução do volume de vendas: Pronto para uso



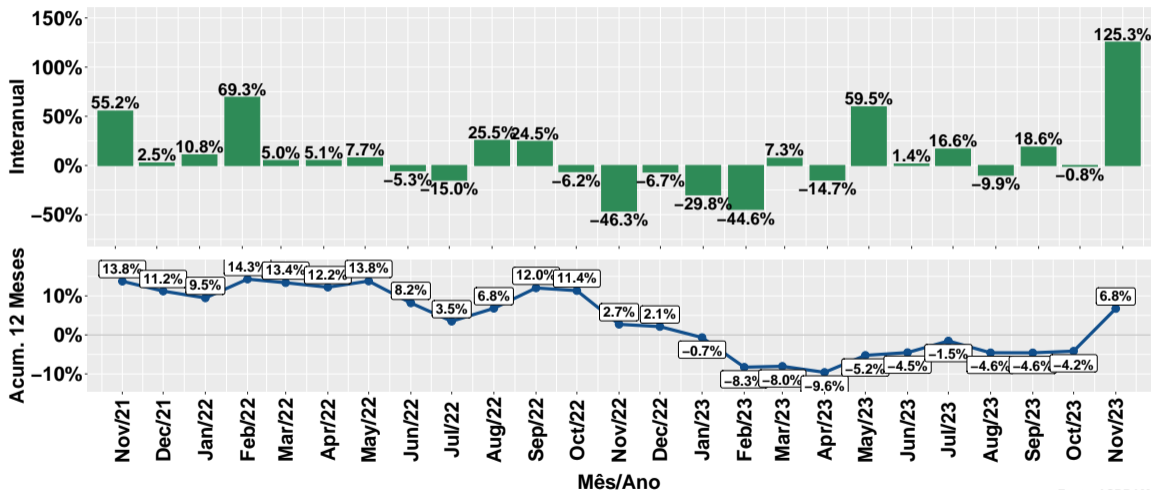
Fonte: ASBRAM

# Evolução do volume de vendas: Para diluir



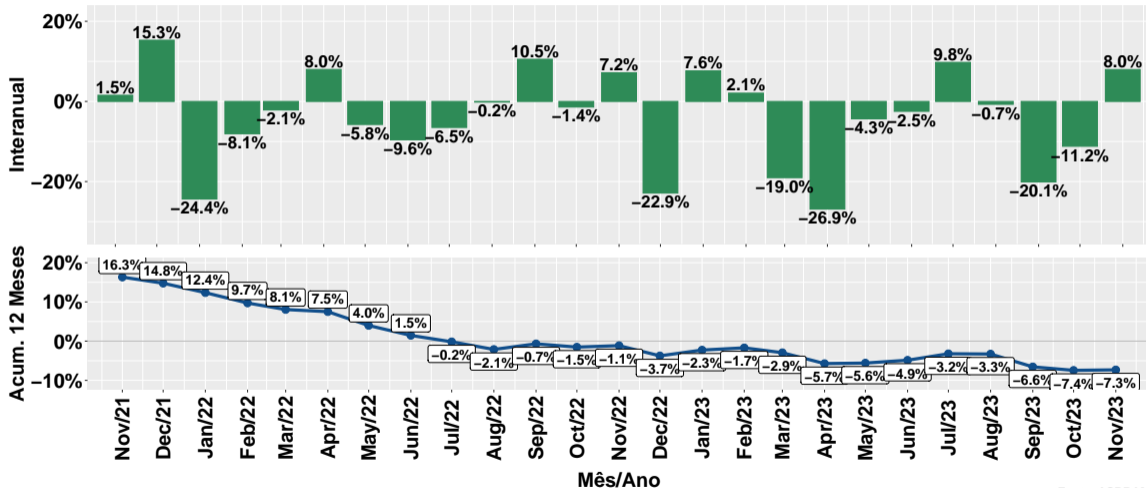
Fonte: ASBRAM

# Evolução do volume de vendas: Ureia



Fonte: ASBRAM

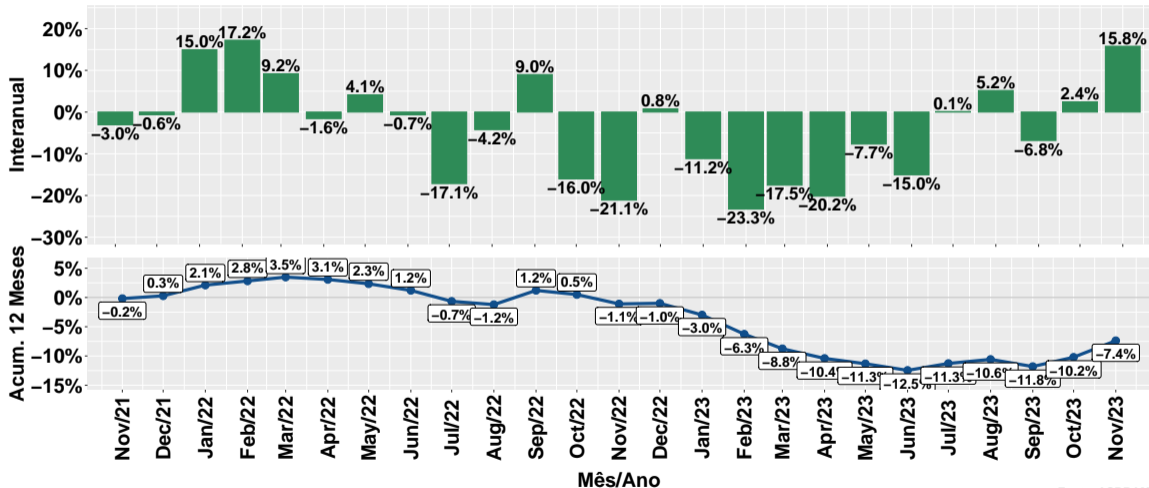
## Evolução do volume de vendas: Proteico



Fonte: ASBRAM

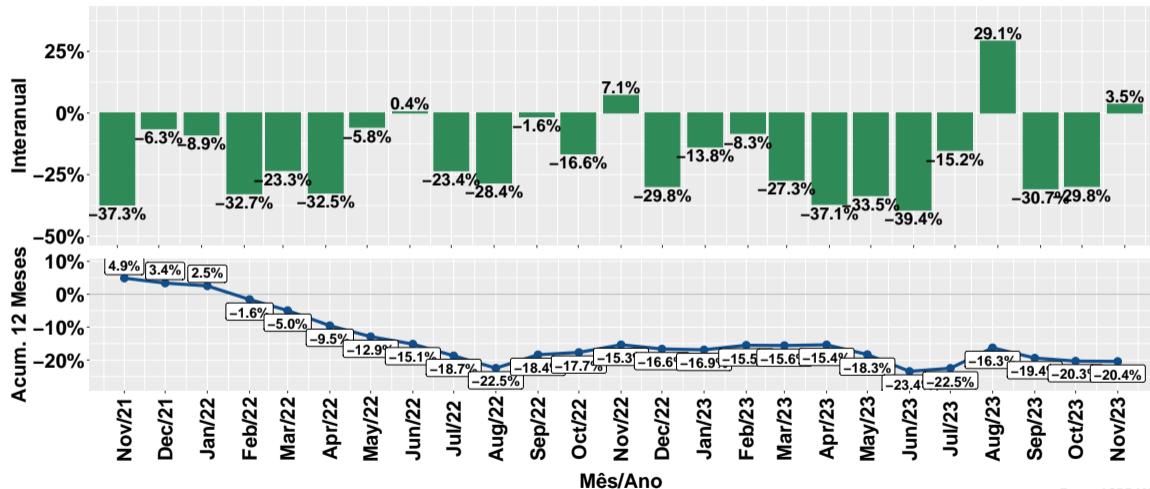


## Evolução do volume de vendas: Prot. energético



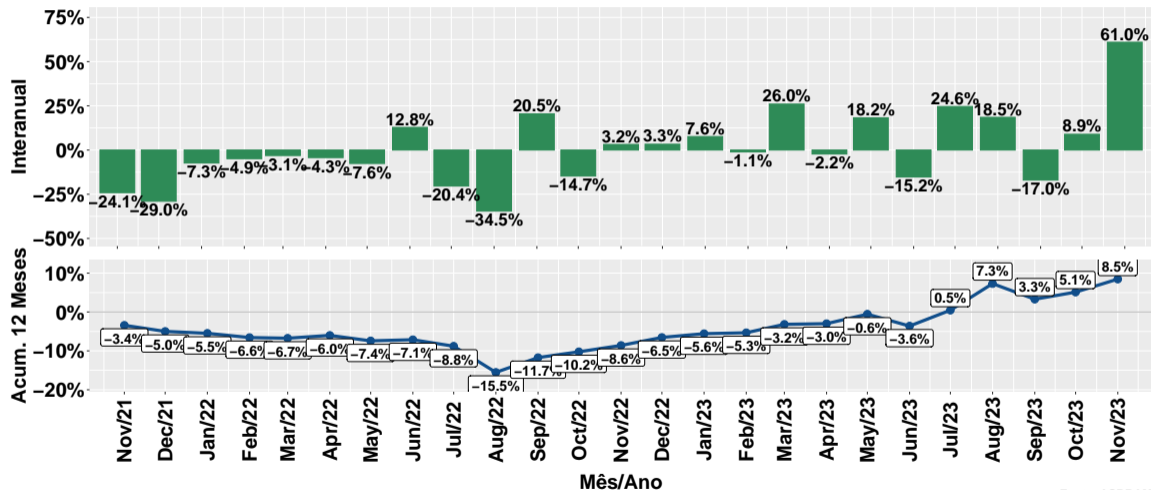
Fonte: ASBRAM

## Evolução do volume de vendas: Núcleos



Fonte: ASBRAM

## Evolução do volume de vendas: Concentrado



Fonte: ASBRAM

## Síntese de November/2023 (Parte 01)

	Vol. vendas <sup>1</sup>	Variação (%)			
		Mensal <sup>2</sup>	Interanual <sup>3</sup>	Acum. ano	12 meses
Pronto	1.5	62.5%	92.3%	-27.1%	-26.7%
Diluir	1.3	-19.5%	56.1%	12.4%	12.7%
Ureia	2.5	47.4%	125.3%	7.6%	6.8%
Proteico	8.6	-3.6%	8.0%	-6.1%	-7.3%
Energetico	17.5	-4.4%	15.8%	-8.0%	-7.4%
Nucleos	3.2	15.9%	3.5%	-19.8%	-20.4%
Concentrado	4.0	26.1%	61.0%	8.8%	8.5%
<b>Total</b>	<b>38.6</b>	<b>3.2%</b>	<b>23.0%</b>	<b>-7.7%</b>	<b>-7.7%</b>

Note: Fonte: ASBRAM

<sup>1</sup> Em mil toneladas <sup>2</sup> Mês/Mês anterior <sup>3</sup> Mês/Mesmo mês ano anterior

## Síntese de November/2023 (Parte 02)

	Contribuição (em p.p.)			
	Mensal <sup>2</sup>	Interanual <sup>3</sup>	Acum. ano	12 meses
Pronto	1.6	2.3	-2.0	-1.9
Diluir	-0.8	1.5	0.4	0.4
Ureia	2.1	4.4	0.3	0.3
Proteico	-0.9	2.0	-1.4	-1.7
Energetico	-2.2	7.6	-3.4	-3.2
Nucleos	1.2	0.3	-2.4	-2.4
Concentrado	2.2	4.8	0.8	0.7
<b>Total</b>	<b>3.2</b>	<b>23.0</b>	<b>-7.7</b>	<b>-7.7</b>

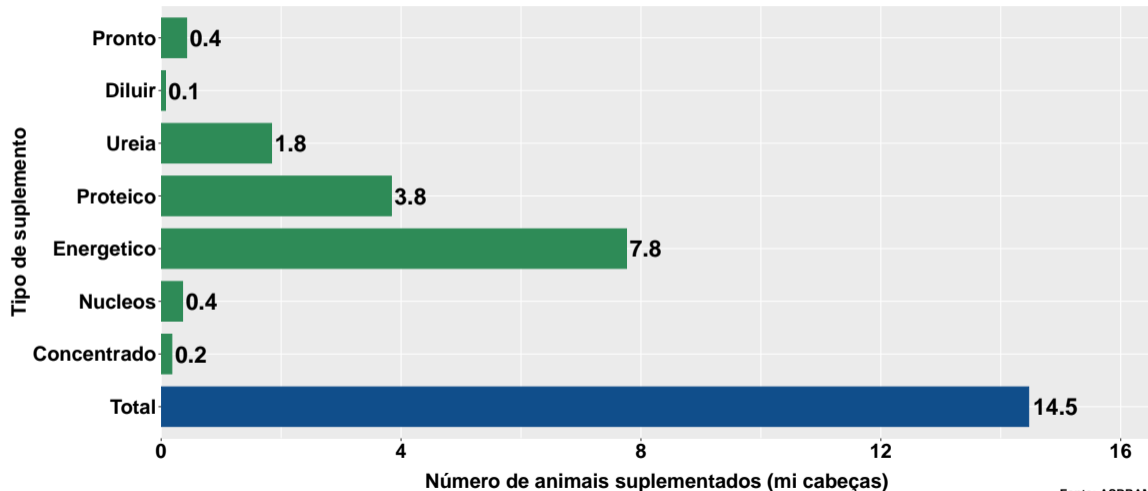
Note: Fonte: ASBRAM

<sup>1</sup> Em mil toneladas <sup>2</sup> Mês/Mês anterior <sup>3</sup> Mês/Mesmo mês ano anterior

## Section 2

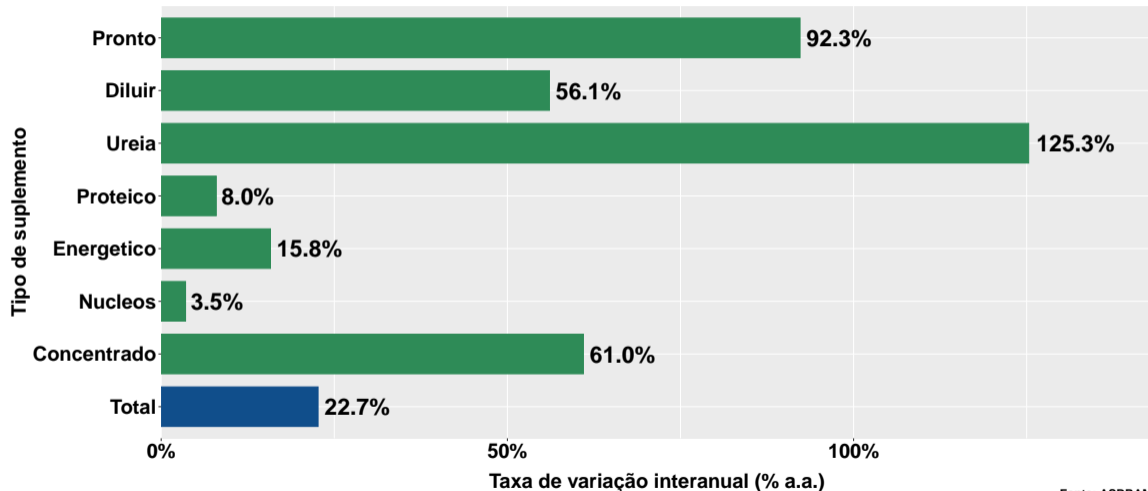
# Número de animais suplementados no Mato Grosso

# Número de animais suplementados



Fonte: ASBRAM

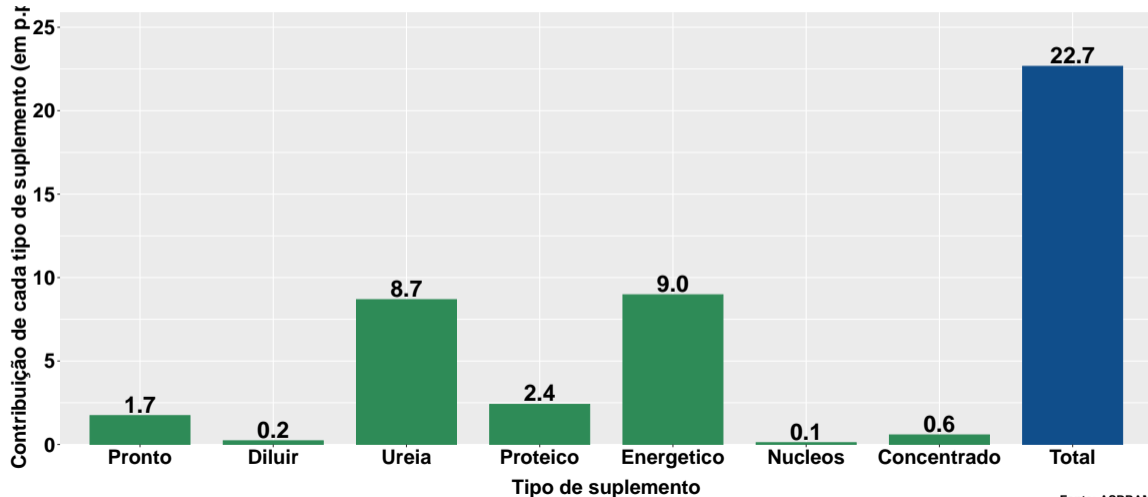
## Var. interanual do num. de animais suplementados



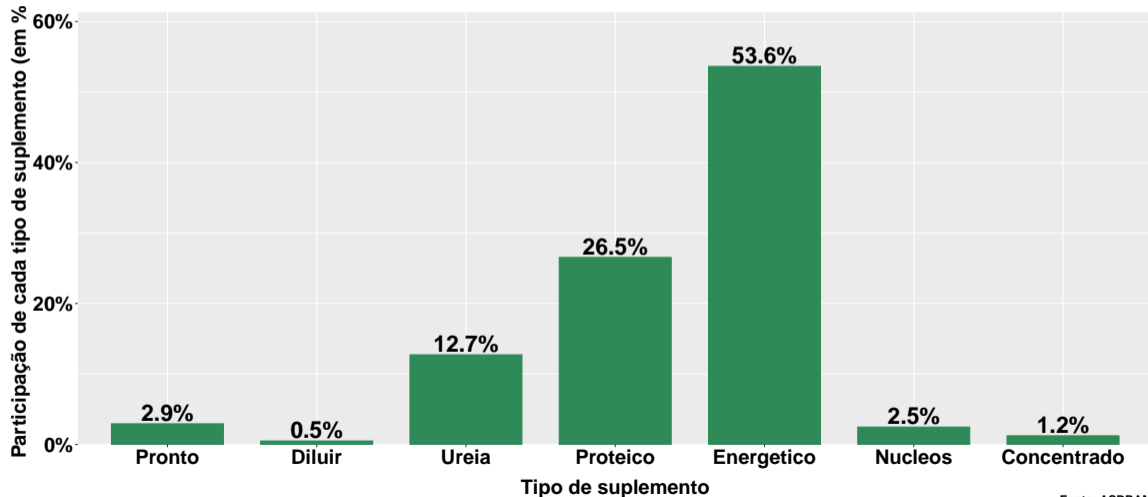
Fonte: ASBRAM



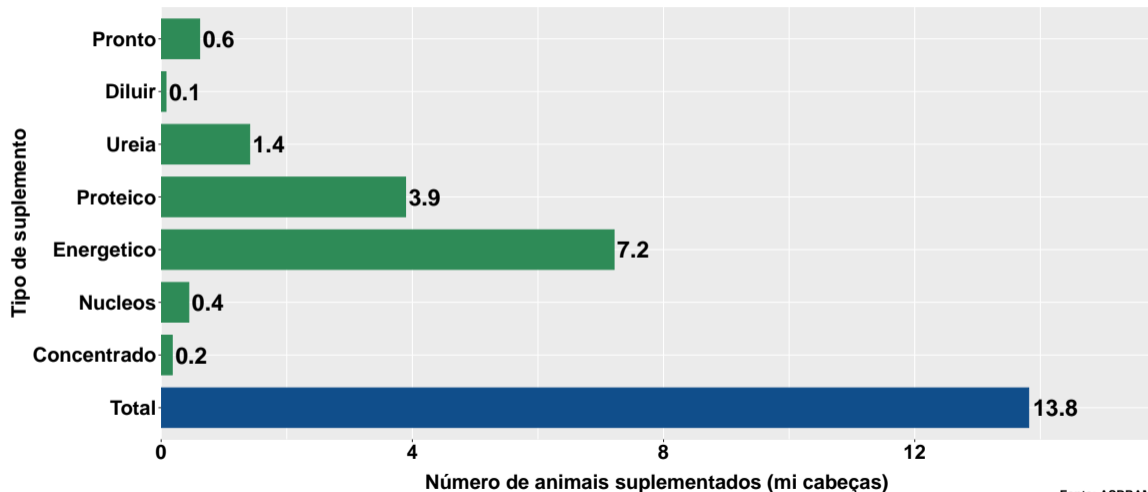
## Contribuição de cada suplemento para variação interanual do número de animais suplementados



## Participação de cada suplemento no número de animais suplementados no mês

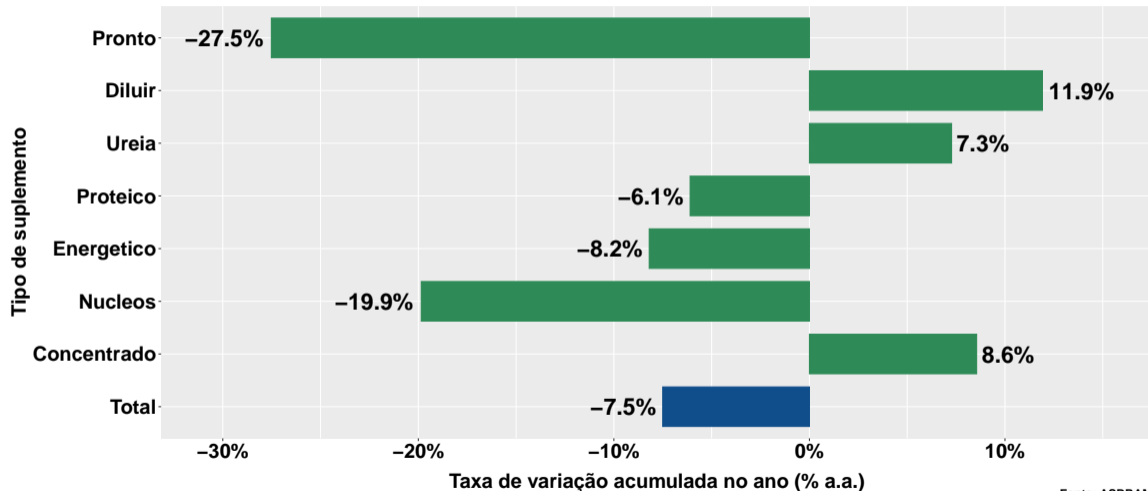


# Número de animais suplementados no ano



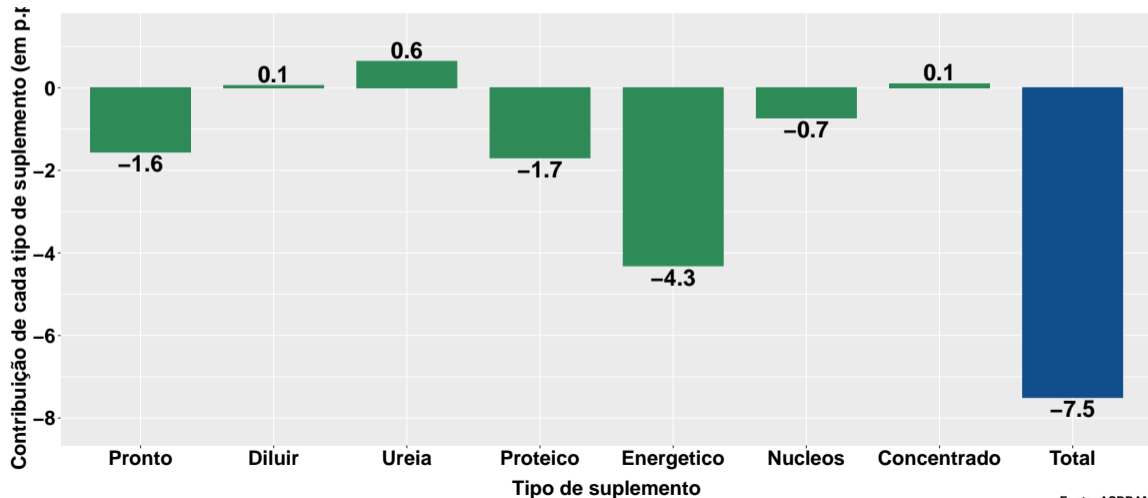
Fonte: ASBRAM

## Varição do num. de animais suplementados no ano

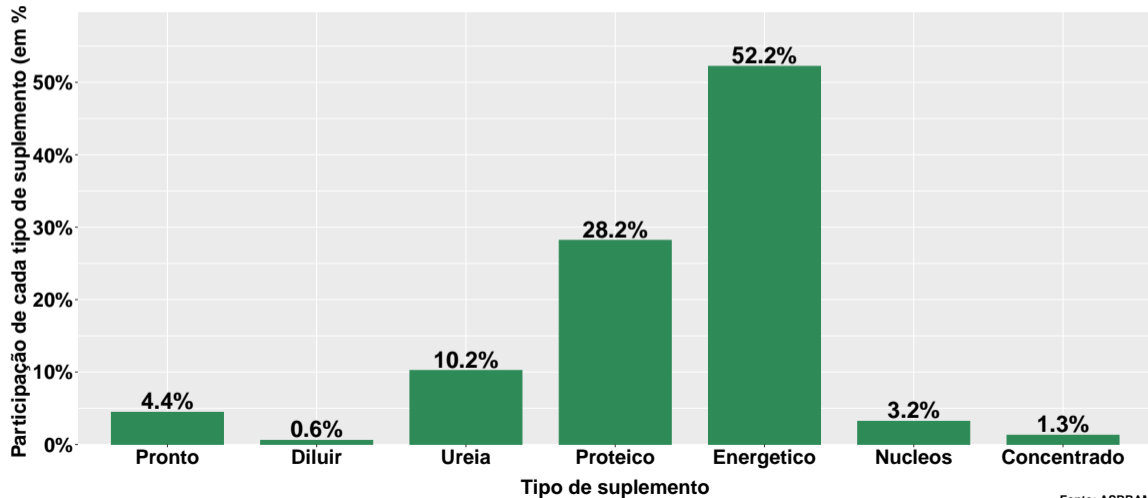


Fonte: ASBRAM

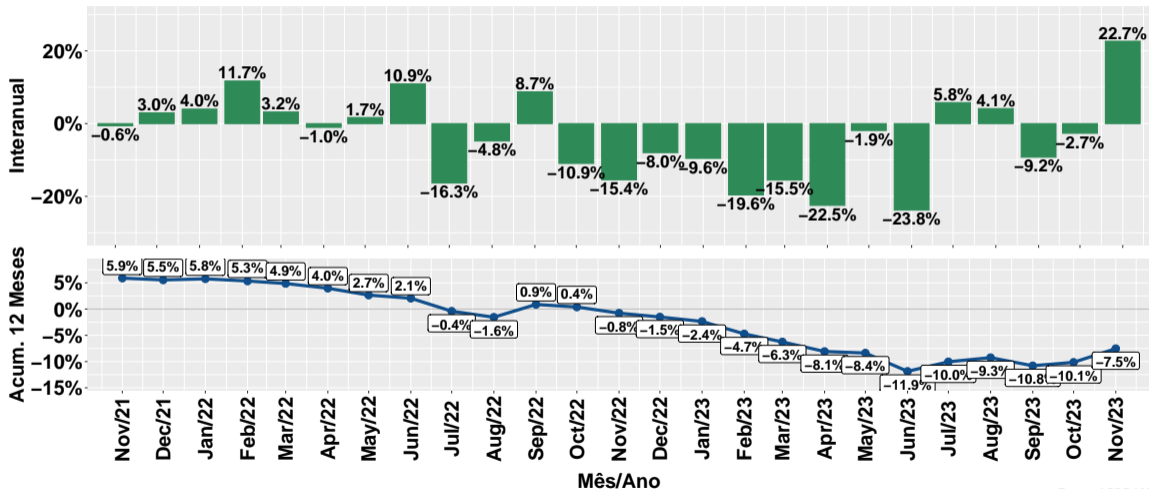
## Contribuição de cada suplemento para variação do número de animais suplementados no ano



## Participação de cada suplemento no número de animais suplementados no ano



# Evolução do número de animais suplementados



Fonte: ASBRAM

## Síntese de November/2023 (Parte 01)

	Num. animais <sup>1</sup>	Variação (%)			
		Mensal <sup>2</sup>	Interanual <sup>3</sup>	Acum. ano	12 meses
Pronto	0.4	67.9%	92.3%	-27.5%	-27.2%
Diluir	0.1	-16.8%	56.1%	11.9%	12.2%
Ureia	1.8	52.4%	125.3%	7.3%	6.4%
Proteico	3.8	-0.4%	8.0%	-6.1%	-7.3%
Energetico	7.8	-1.2%	15.8%	-8.2%	-7.5%
Nucleos	0.4	19.8%	3.5%	-19.9%	-20.5%
Concentrado	0.2	30.3%	61.0%	8.6%	8.3%
<b>Total</b>	<b>14.5</b>	<b>5.7%</b>	<b>22.7%</b>	<b>-7.5%</b>	<b>-7.5%</b>

Note: Fonte: ASBRAM

<sup>1</sup> Milhões de cabeças <sup>2</sup> Mês/Mês anterior <sup>3</sup> Mês/Mesmo mês ano anterior



## Síntese de November/2023 (Parte 02)

	Contribuição (em p.p.)			
	Mensal <sup>2</sup>	Interanual <sup>3</sup>	Acum. ano	12 meses
Pronto	1.3	1.7	-1.6	-1.5
Diluir	-0.1	0.2	0.1	0.1
Ureia	4.6	8.7	0.6	0.6
Proteico	-0.1	2.4	-1.7	-2.0
Energetico	-0.7	9.0	-4.3	-4.0
Nucleos	0.4	0.1	-0.7	-0.7
Concentrado	0.3	0.6	0.1	0.1
<b>Total</b>	<b>5.7</b>	<b>22.7</b>	<b>-7.5</b>	<b>-7.5</b>

Note: Fonte: ASBRAM

<sup>1</sup> Milhões de cabeças <sup>2</sup> Mês/Mês anterior <sup>3</sup> Mês/Mesmo mês ano anterior