

# Índice ASBRAM - Pará

Desempenho Novembro/2023

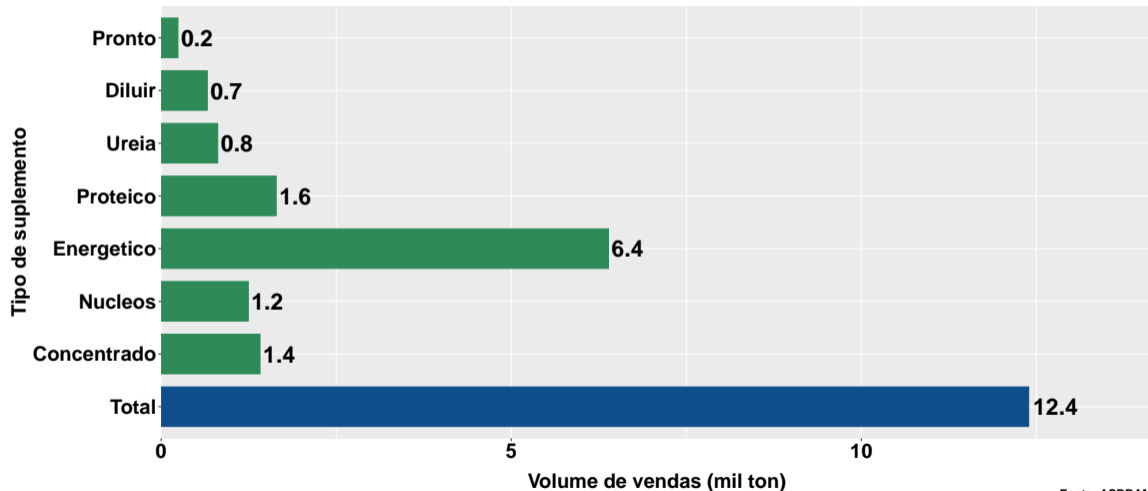
São Paulo, 14/12/2023

- 1 Volume de vendas de suplementos no Pará
- 2 Número de animais suplementados no Pará

## Section 1

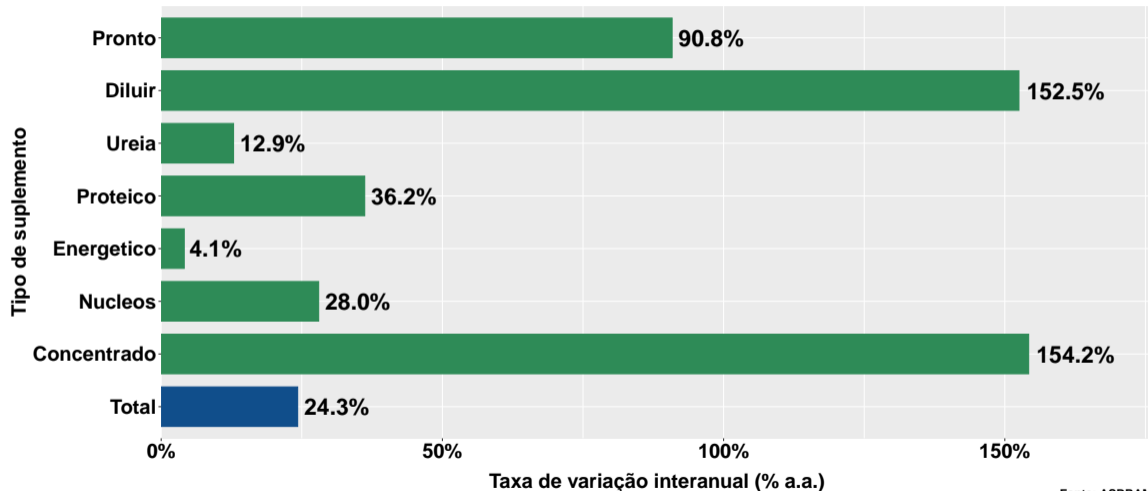
# Volume de vendas de suplementos no Pará

# Volume de vendas no mês



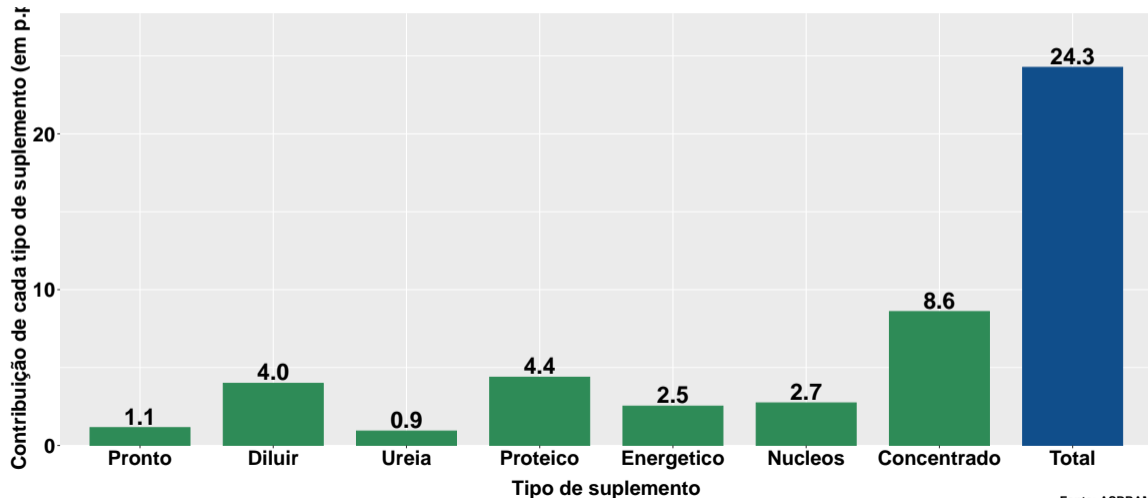
Fonte: ASBRAM

## Variação interanual do volume de vendas

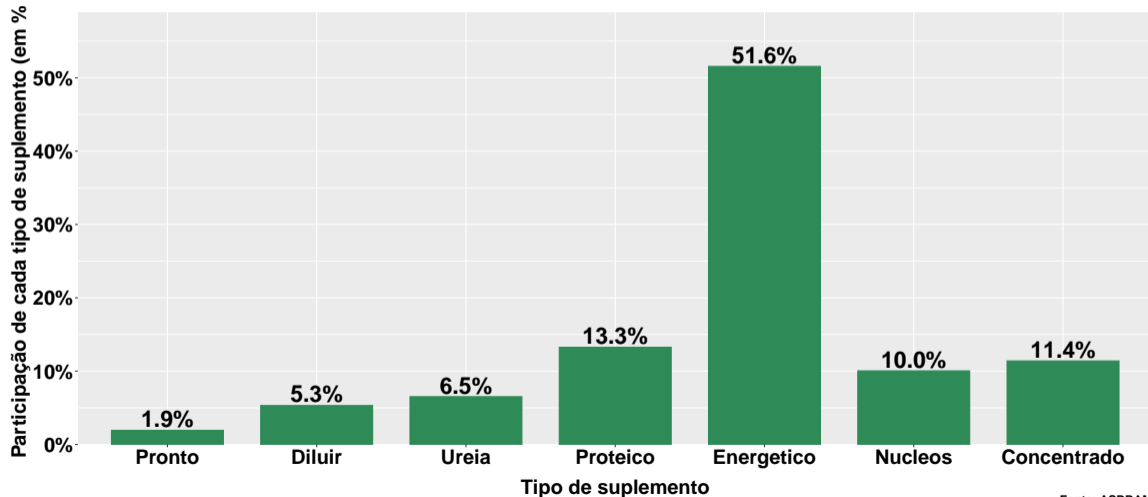


Fonte: ASBRAM

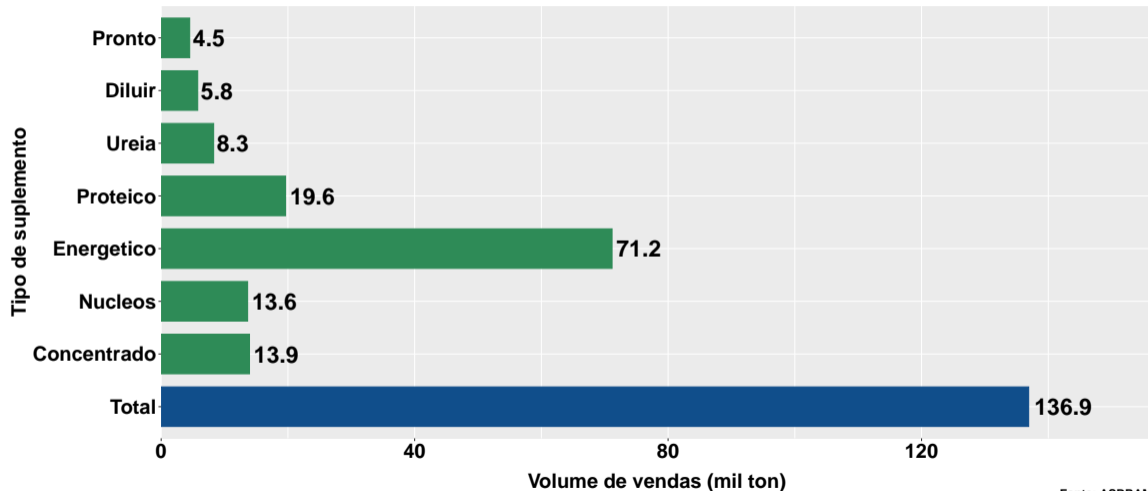
## Contribuição de cada suplemento para variação interanual do volume de vendas



# Participação de cada suplemento no volume total de vendas no mês



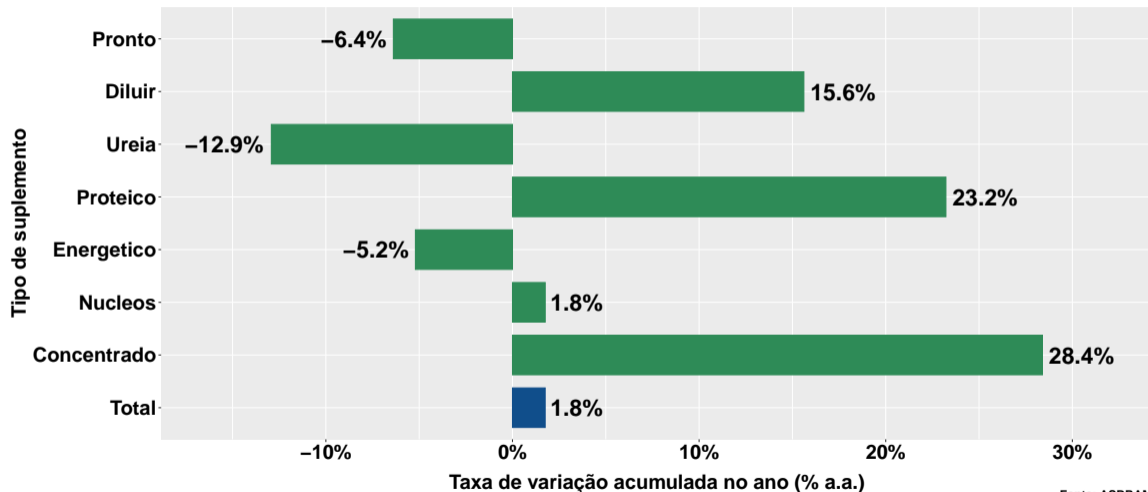
# Volume de vendas acumulado no ano



Fonte: ASBRAM

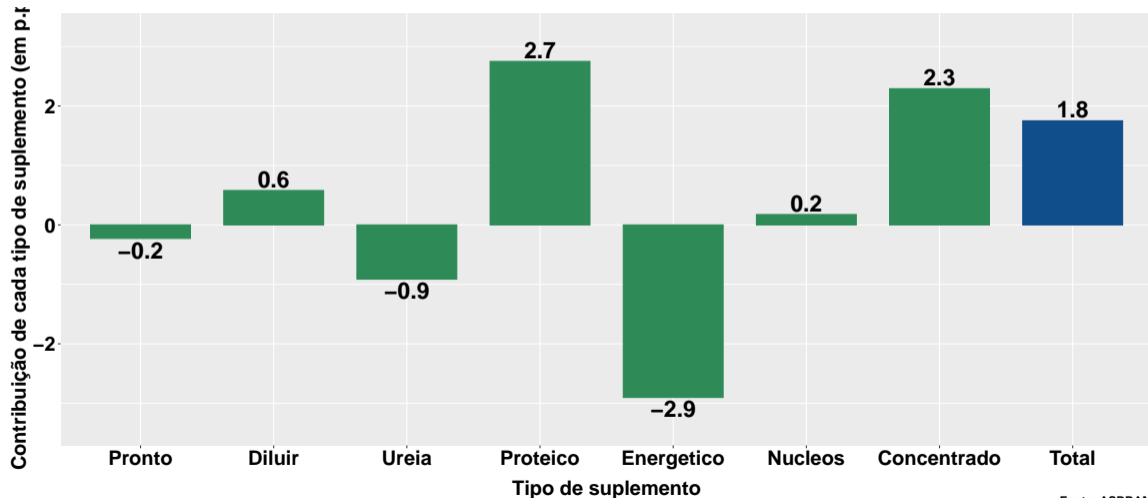


# Variação do volume de vendas acumulado no ano

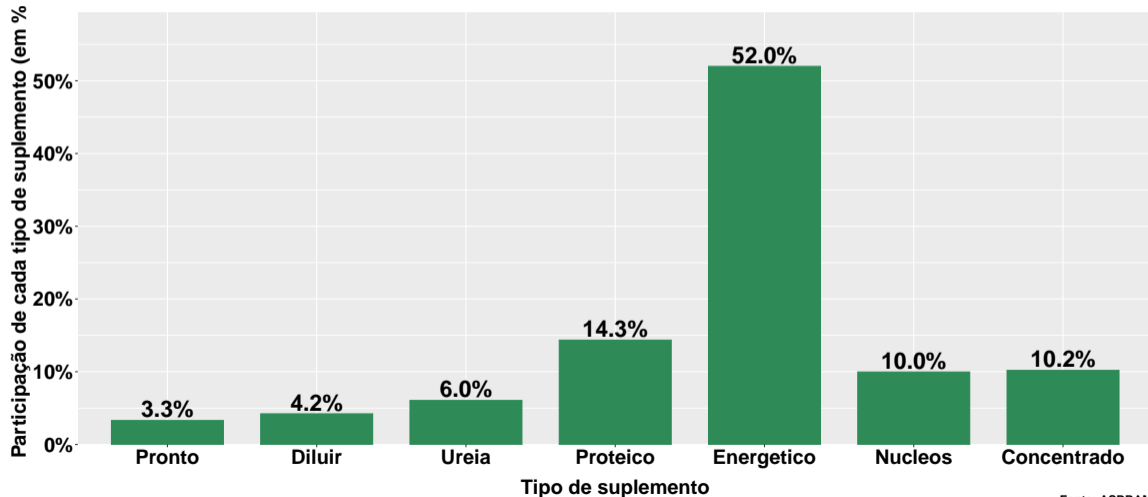


Fonte: ASBRAM

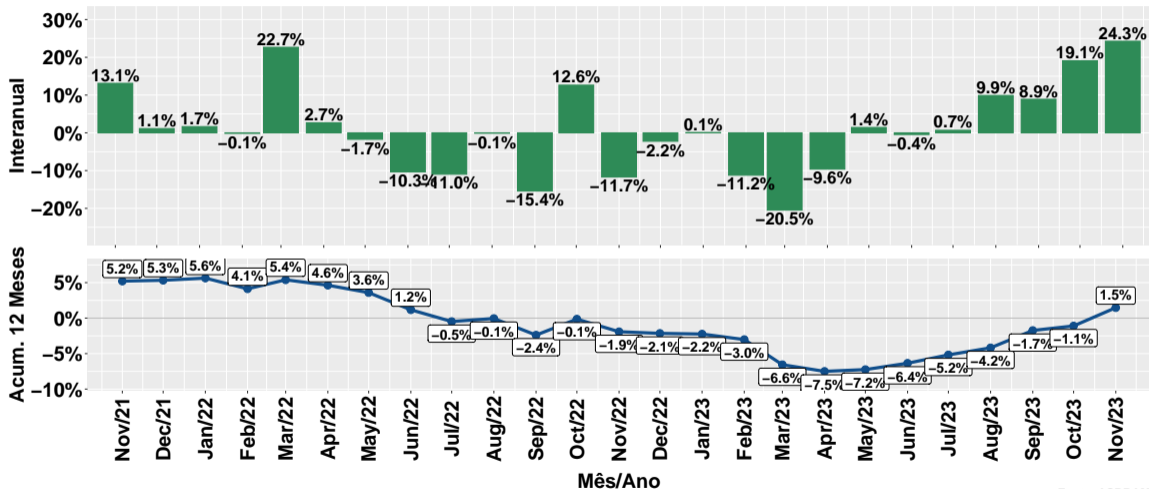
## Contribuição de cada suplemento para variação do volume de vendas acumulado no ano



# Participação de cada suplemento no volume total de vendas no mês

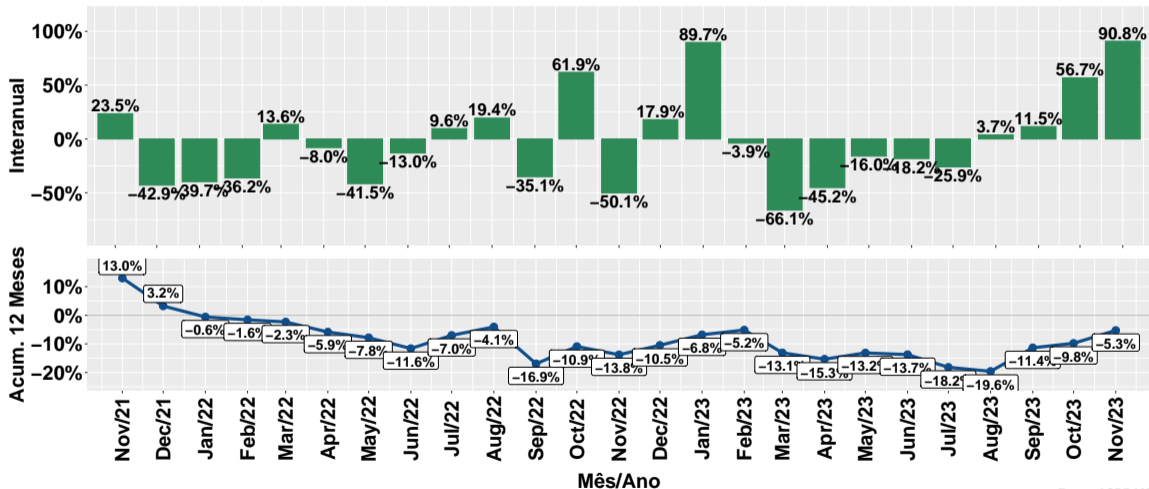


# Evolução do volume total de vendas



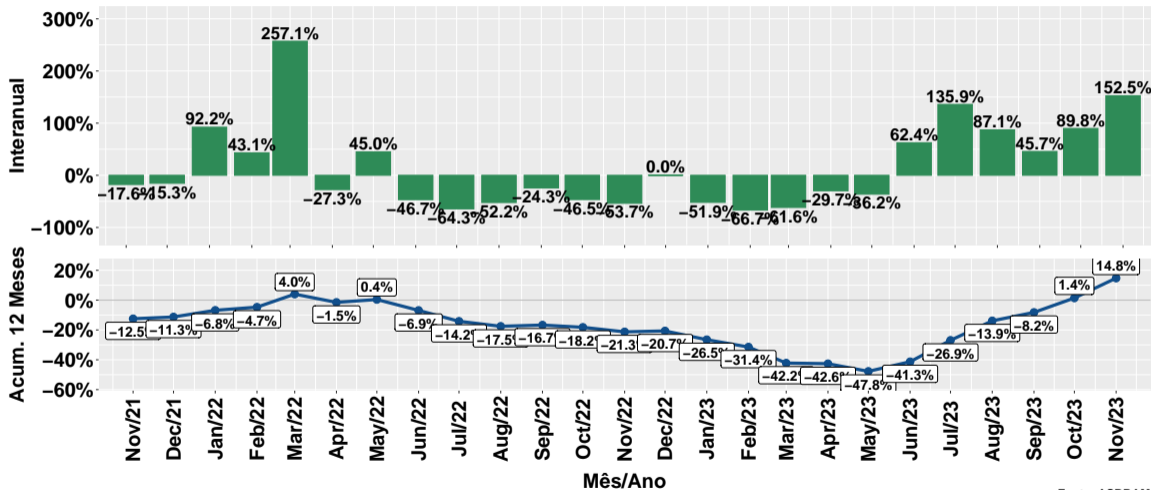
Fonte: ASBRAM

# Evolução do volume de vendas: Pronto para uso



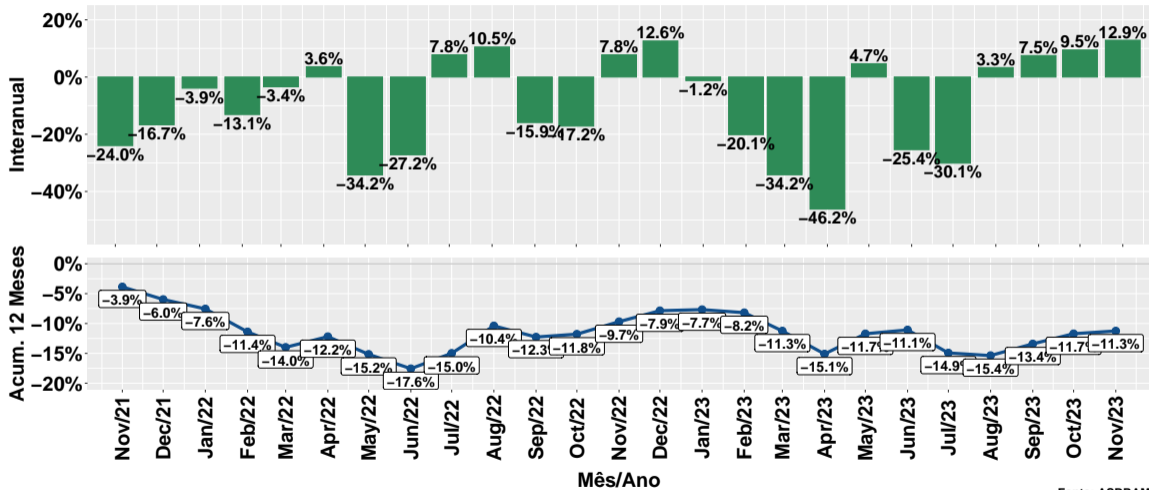
Fonte: ASBRAM

# Evolução do volume de vendas: Para diluir



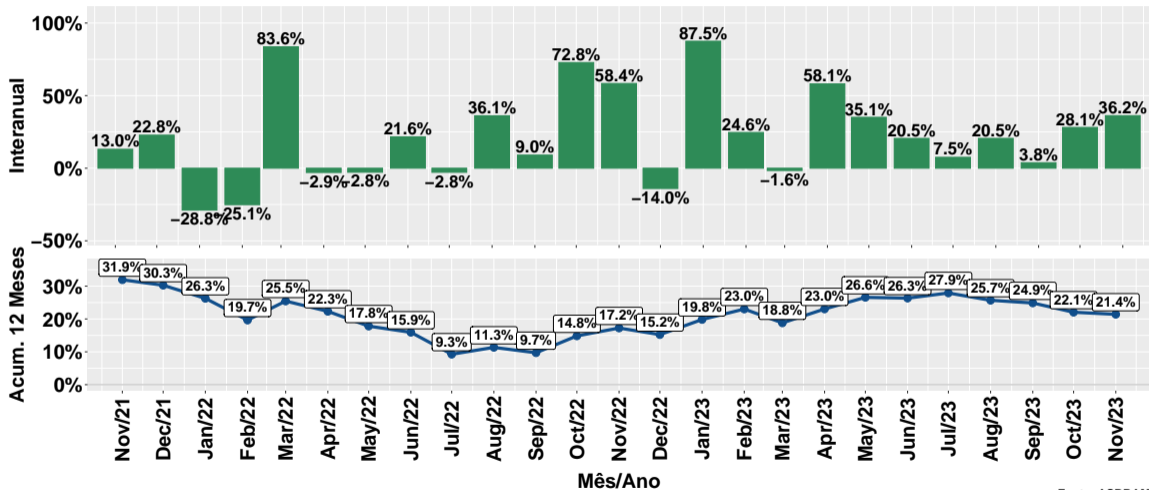
Fonte: ASBRAM

# Evolução do volume de vendas: Ureia



Fonte: ASBRAM

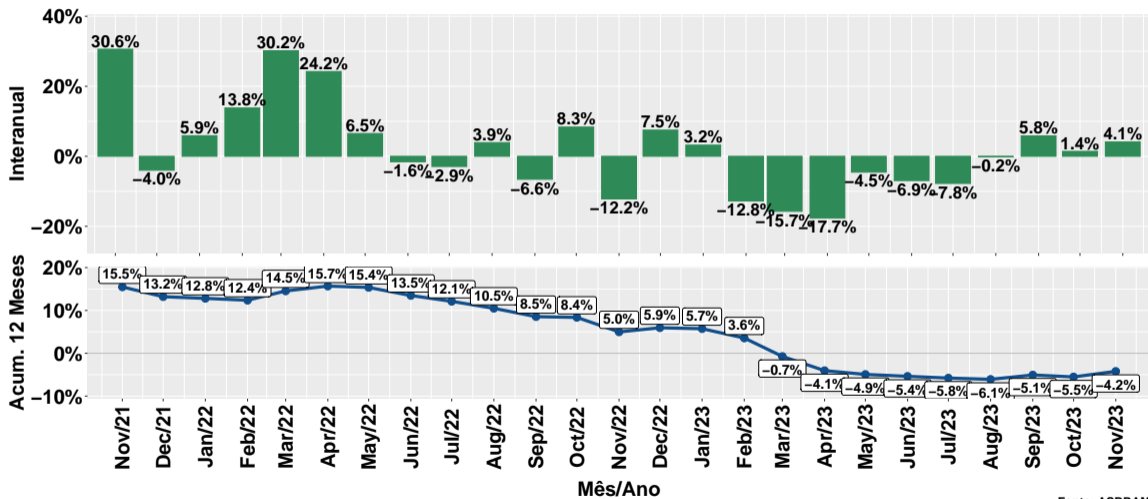
# Evolução do volume de vendas: Proteico



Fonte: ASBRAM

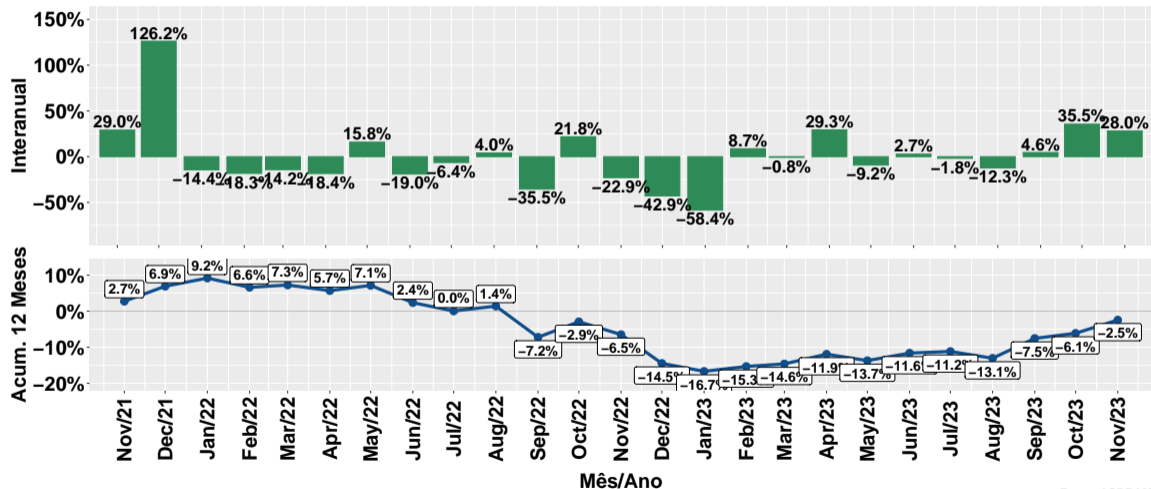


# Evolução do volume de vendas: Prot. energético



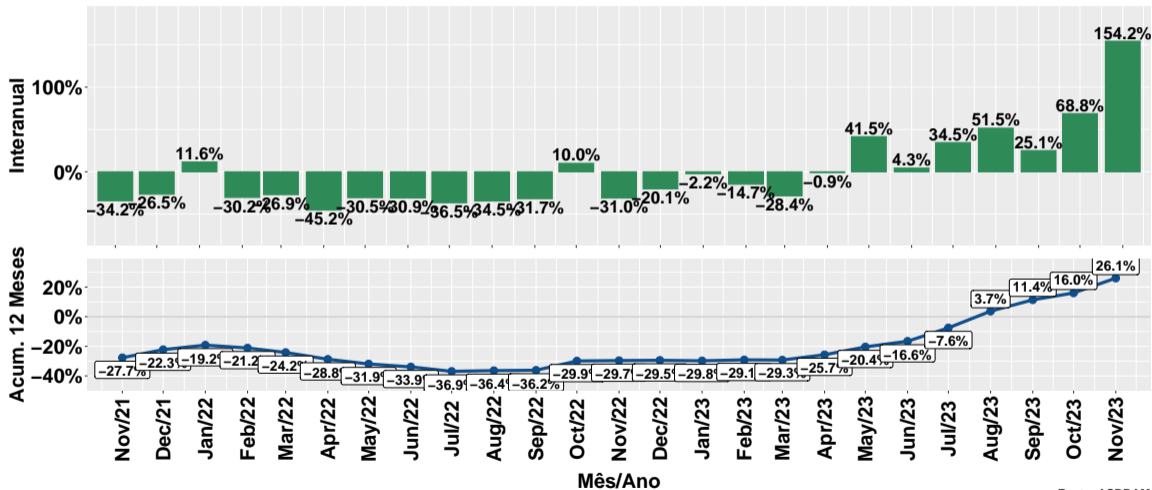
Fonte: ASBRAM

## Evolução do volume de vendas: Núcleos



Fonte: ASBRAM

# Evolução do volume de vendas: Concentrado



Fonte: ASBRAM

## Síntese de November/2023 (Parte 01)

	Vol. vendas <sup>1</sup>	Variação (%)			
		Mensal <sup>2</sup>	Interanual <sup>3</sup>	Acum. ano	12 meses
Pronto	0.2	-56.7%	90.8%	-6.4%	-5.3%
Diluir	0.7	9.1%	152.5%	15.6%	14.8%
Ureia	0.8	17.3%	12.9%	-12.9%	-11.3%
Proteico	1.6	-31.7%	36.2%	23.2%	21.4%
Energetico	6.4	0.6%	4.1%	-5.2%	-4.2%
Nucleos	1.2	-18.8%	28.0%	1.8%	-2.5%
Concentrado	1.4	-9.0%	154.2%	28.4%	26.1%
<b>Total</b>	<b>12.4</b>	<b>-9.5%</b>	<b>24.3%</b>	<b>1.8%</b>	<b>1.5%</b>

Note: Fonte: ASBRAM

<sup>1</sup> Em mil toneladas <sup>2</sup> Mês/Mês anterior <sup>3</sup> Mês/Mesmo mês ano anterior

## Síntese de November/2023 (Parte 02)

	Contribuição (em p.p.)			
	Mensal <sup>2</sup>	Interanual <sup>3</sup>	Acum. ano	12 meses
Pronto	-2.3	1.1	-0.2	-0.2
Diluir	0.4	4.0	0.6	0.5
Ureia	0.9	0.9	-0.9	-0.8
Proteico	-5.6	4.4	2.7	2.5
Energetico	0.3	2.5	-2.9	-2.4
Nucleos	-2.1	2.7	0.2	-0.3
Concentrado	-1.0	8.6	2.3	2.1
<b>Total</b>	<b>-9.5</b>	<b>24.3</b>	<b>1.8</b>	<b>1.5</b>

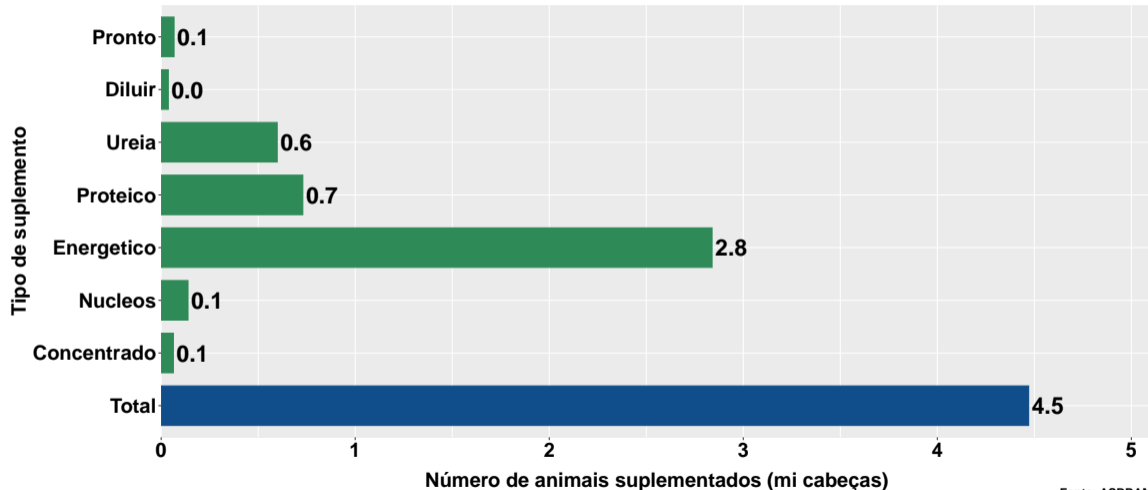
Note: Fonte: ASBRAM

<sup>1</sup> Em mil toneladas <sup>2</sup> Mês/Mês anterior <sup>3</sup> Mês/Mesmo mês ano anterior

## Section 2

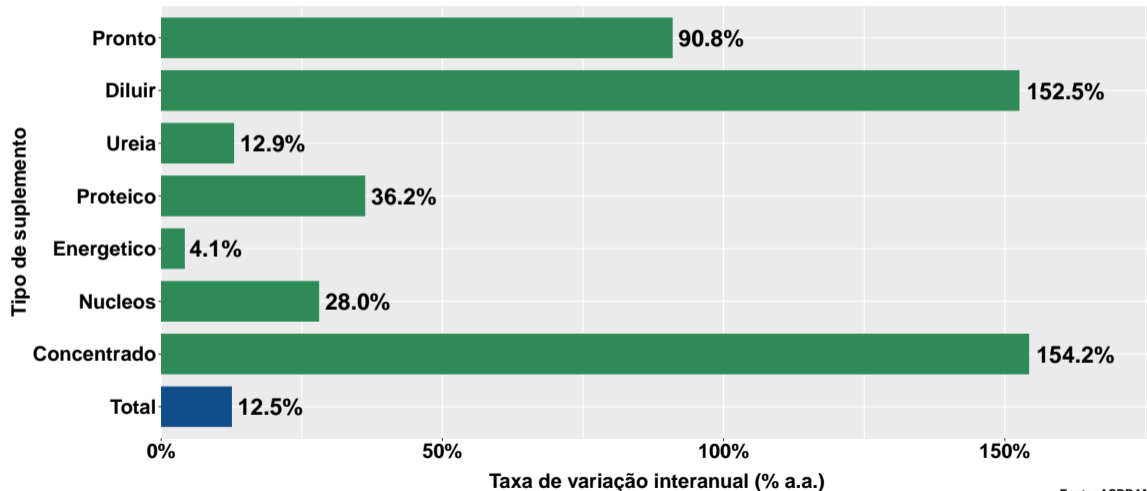
# Número de animais suplementados no Pará

# Número de animais suplementados



Fonte: ASBRAM

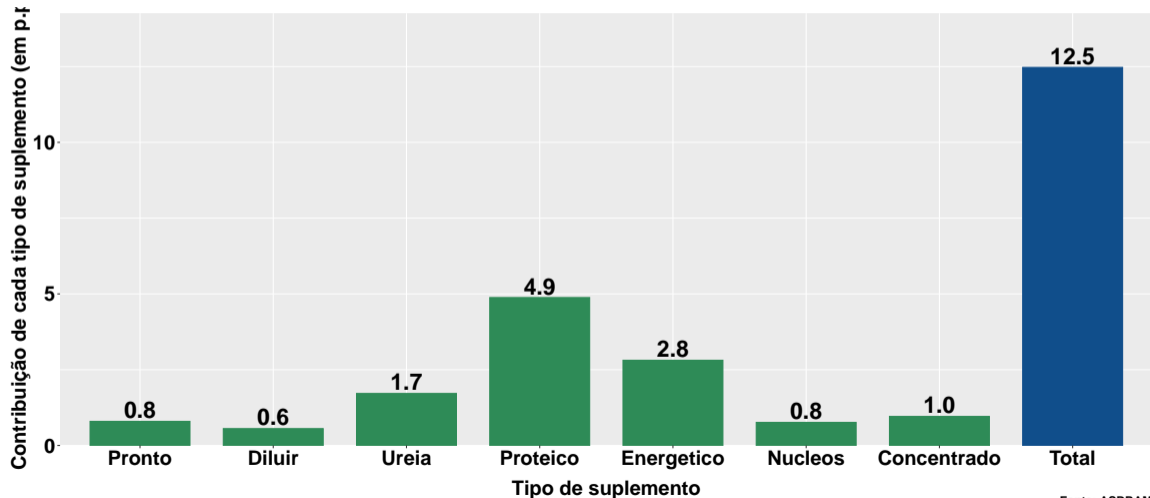
## Var. interanual do num. de animais suplementados



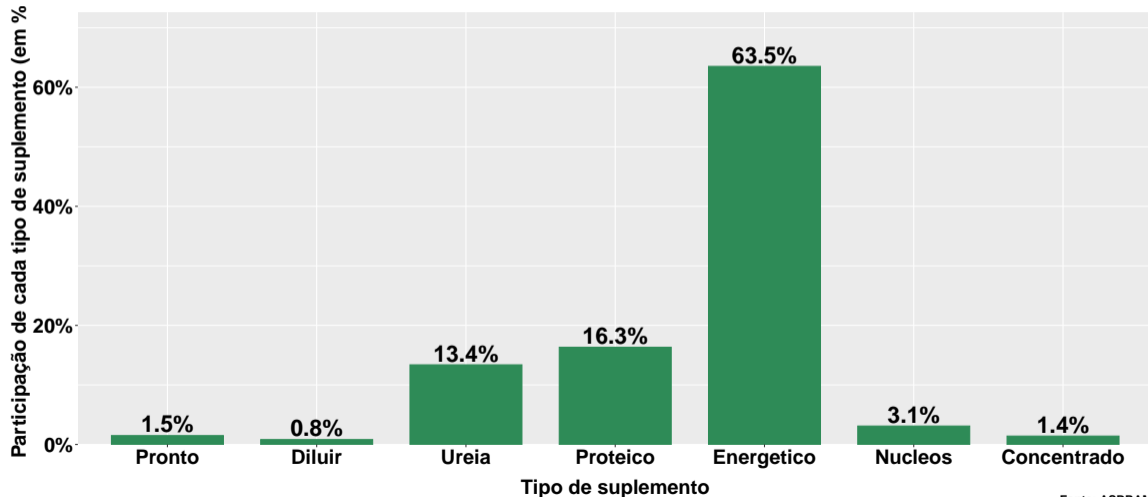
Fonte: ASBRAM



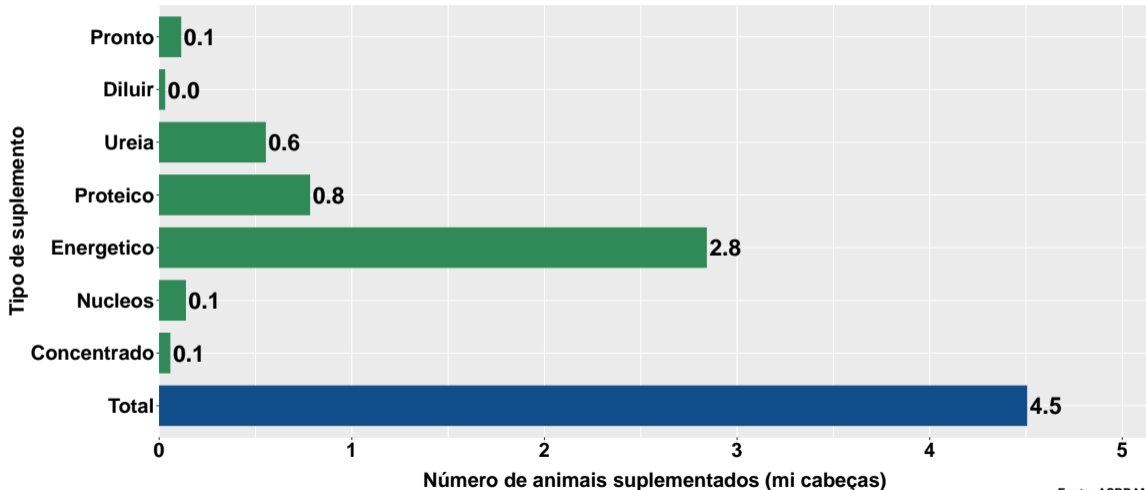
## Contribuição de cada suplemento para variação interanual do número de animais suplementados



## Participação de cada suplemento no número de animais suplementados no mês

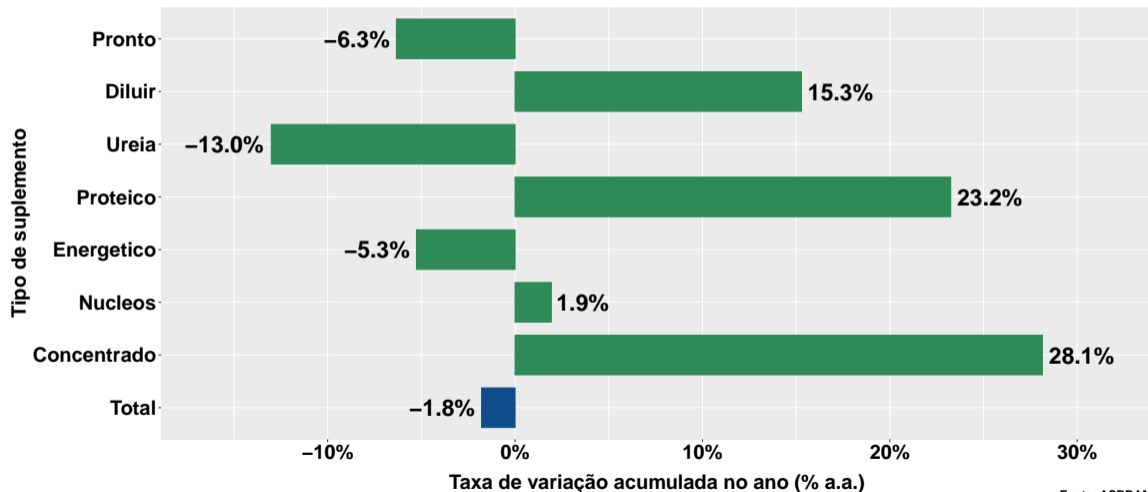


# Número de animais suplementados no ano



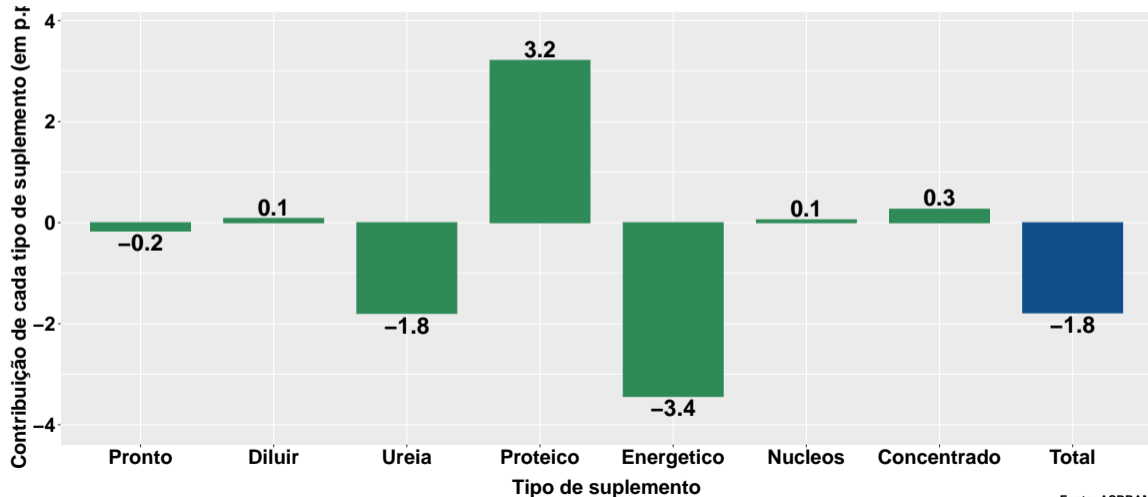
Fonte: ASBRAM

## Varição do num. de animais suplementados no ano

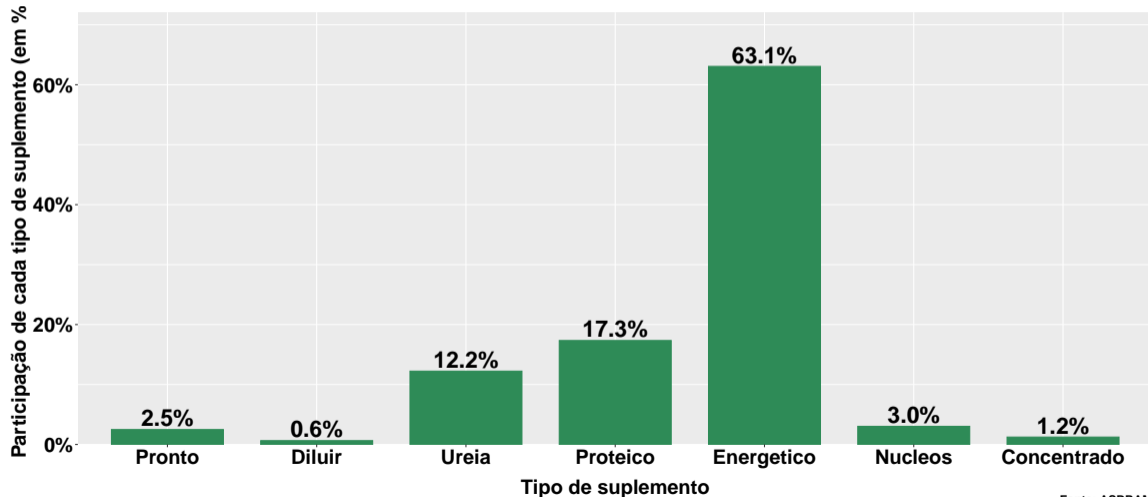


Fonte: ASBRAM

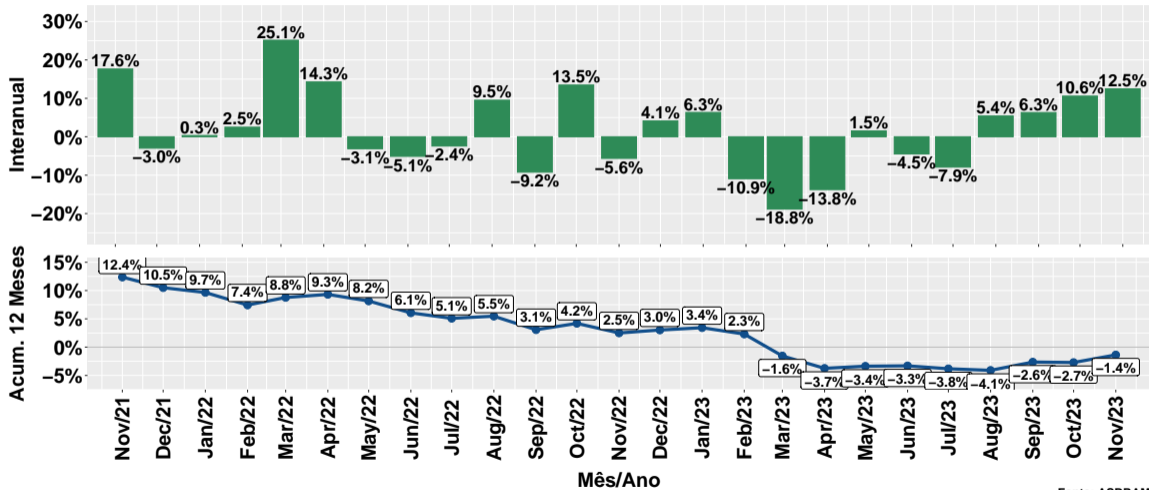
## Contribuição de cada suplemento para variação do número de animais suplementados no ano



## Participação de cada suplemento no número de animais suplementados no ano



# Evolução do número de animais suplementados



Fonte: ASBRAM

## Síntese de November/2023 (Parte 01)

	Num. animais <sup>1</sup>	Variação (%)			
		Mensal <sup>2</sup>	Interanual <sup>3</sup>	Acum. ano	12 meses
Pronto	0.1	-55.3%	90.8%	-6.3%	-5.3%
Diluir	0.0	12.7%	152.5%	15.3%	14.5%
Ureia	0.6	21.2%	12.9%	-13.0%	-11.4%
Proteico	0.7	-29.5%	36.2%	23.2%	21.5%
Energetico	2.8	3.9%	4.1%	-5.3%	-4.3%
Nucleos	0.1	-16.1%	28.0%	1.9%	-2.2%
Concentrado	0.1	-6.0%	154.2%	28.1%	25.9%
<b>Total</b>	<b>4.5</b>	<b>-4.3%</b>	<b>12.5%</b>	<b>-1.8%</b>	<b>-1.4%</b>

Note: Fonte: ASBRAM

<sup>1</sup> Milhões de cabeças <sup>2</sup> Mês/Mês anterior <sup>3</sup> Mês/Mesmo mês ano anterior



## Síntese de November/2023 (Parte 02)

	Contribuição (em p.p.)			
	Mensal <sup>2</sup>	Interanual <sup>3</sup>	Acum. ano	12 meses
Pronto	-1.8	0.8	-0.2	-0.1
Diluir	0.1	0.6	0.1	0.1
Ureia	2.2	1.7	-1.8	-1.6
Proteico	-6.5	4.9	3.2	2.9
Energetico	2.3	2.8	-3.4	-2.8
Nucleos	-0.6	0.8	0.1	-0.1
Concentrado	-0.1	1.0	0.3	0.2
<b>Total</b>	<b>-4.3</b>	<b>12.5</b>	<b>-1.8</b>	<b>-1.4</b>

Note: Fonte: ASBRAM

<sup>1</sup> Milhões de cabeças <sup>2</sup> Mês/Mês anterior <sup>3</sup> Mês/Mesmo mês ano anterior