

Índice ASBRAM - Pernambuco

Desempenho Novembro/2023

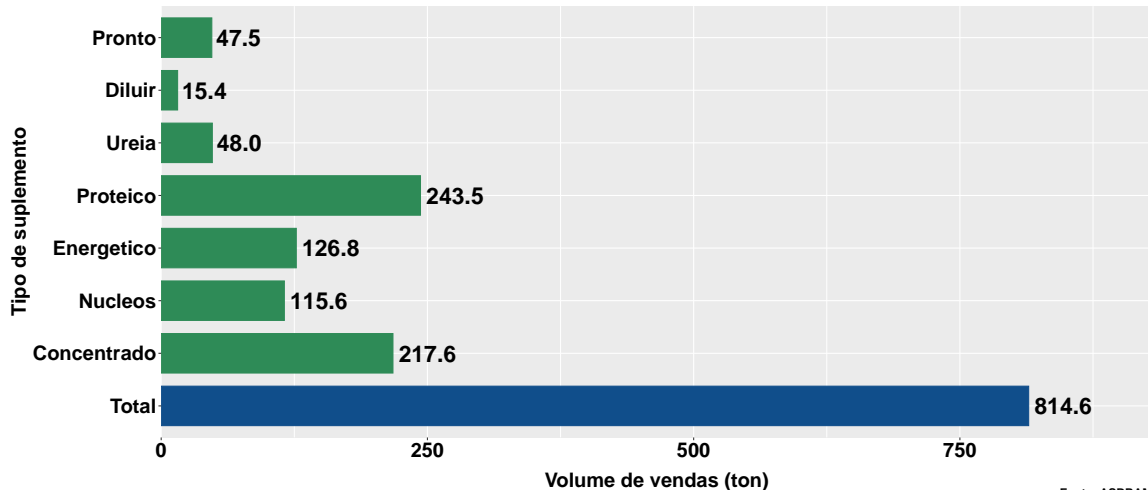
São Paulo, 14/12/2023

- 1 Volume de vendas de suplementos no Pernambuco
- 2 Número de animais suplementados no Pernambuco

Section 1

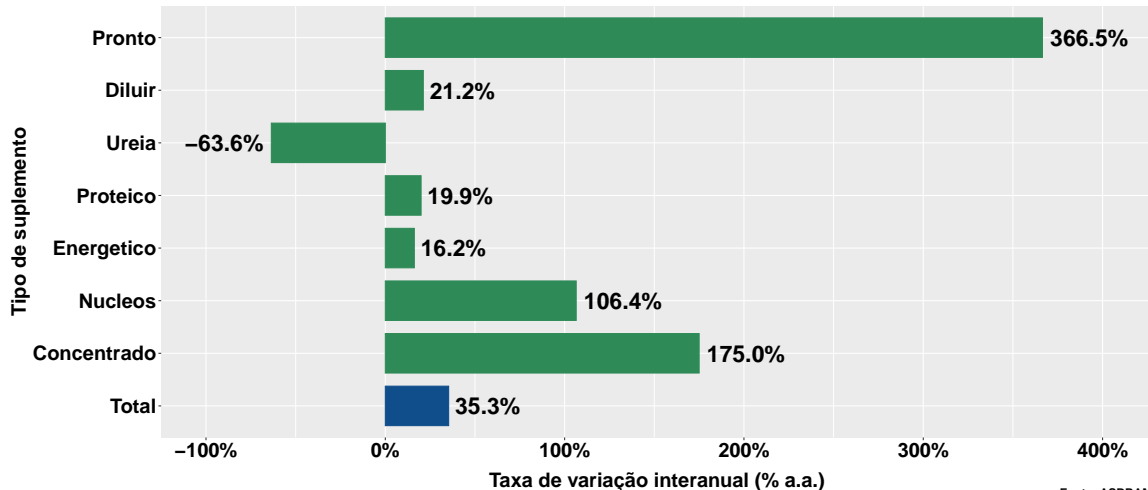
Volume de vendas de suplementos no Pernambuco

Volume de vendas no mês



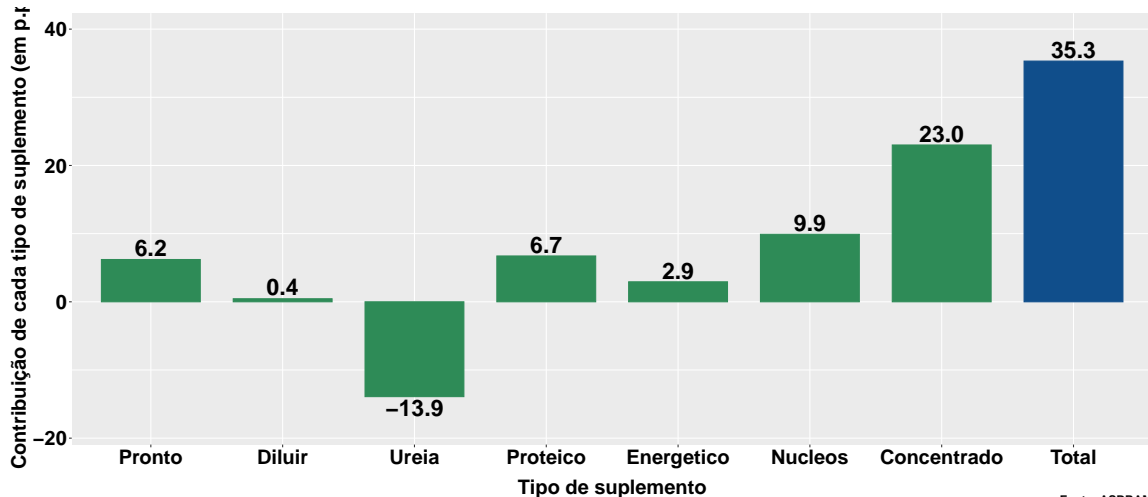
Fonte: ASBRAM

Variação interanual do volume de vendas

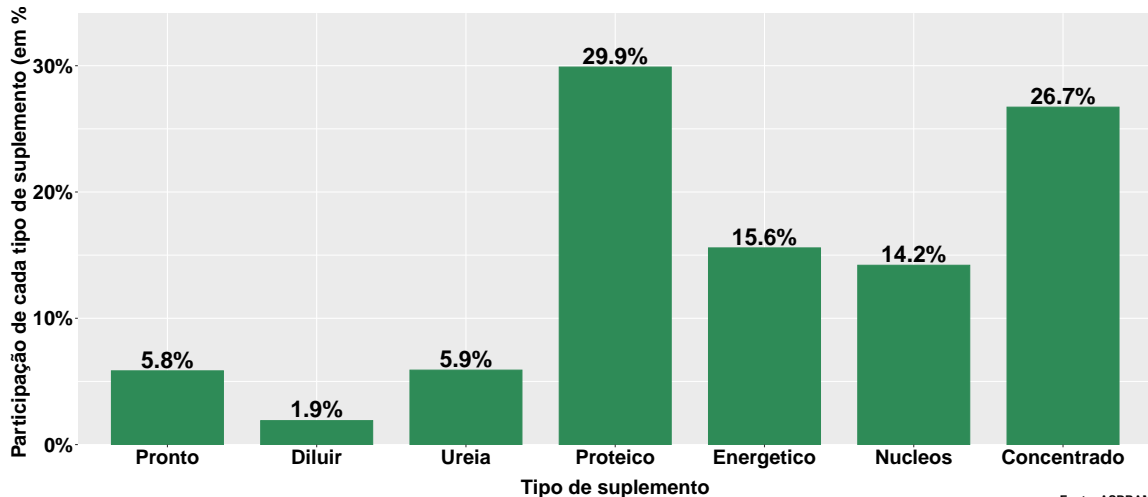


Fonte: ASBRAM

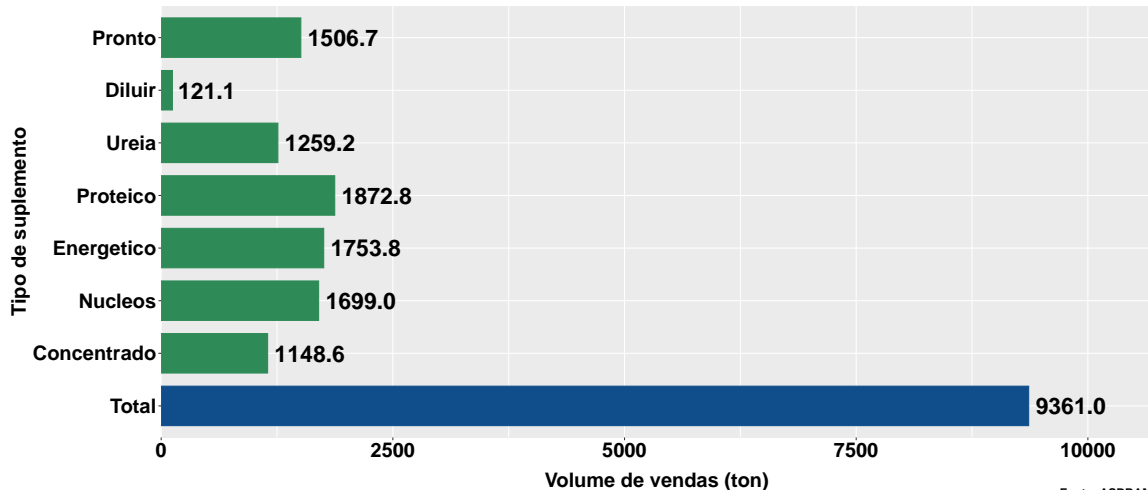
Contribuição de cada suplemento para variação interanual do volume de vendas



Participação de cada suplemento no volume total de vendas no mês

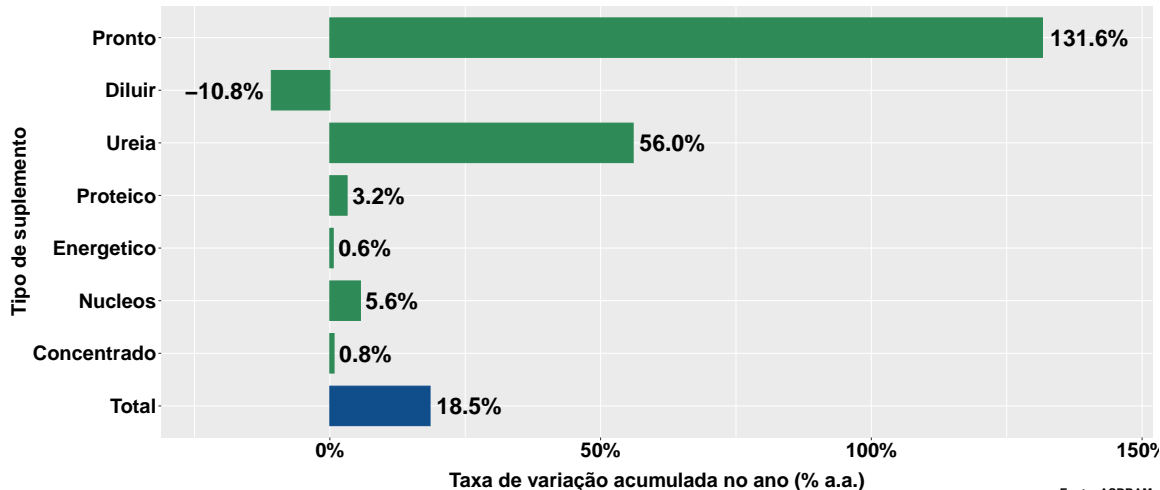


Volume de vendas acumulado no ano



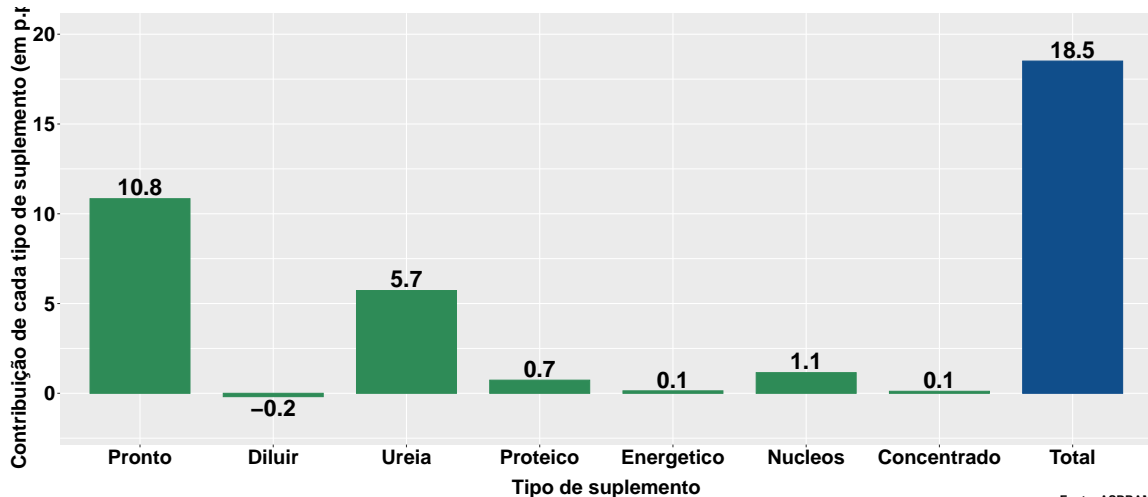
Fonte: ASBRAM

Varição do volume de vendas acumulado no ano

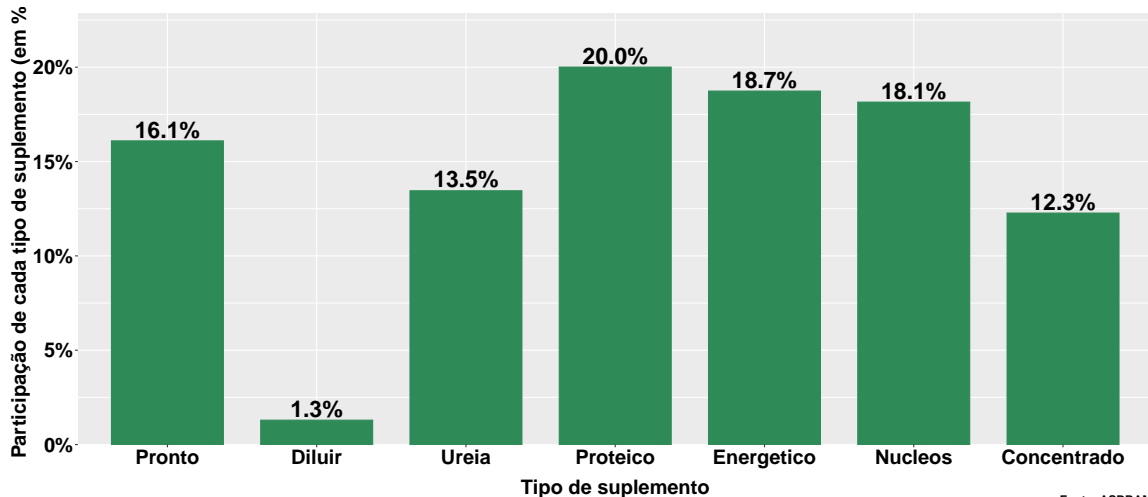


Fonte: ASBRAM

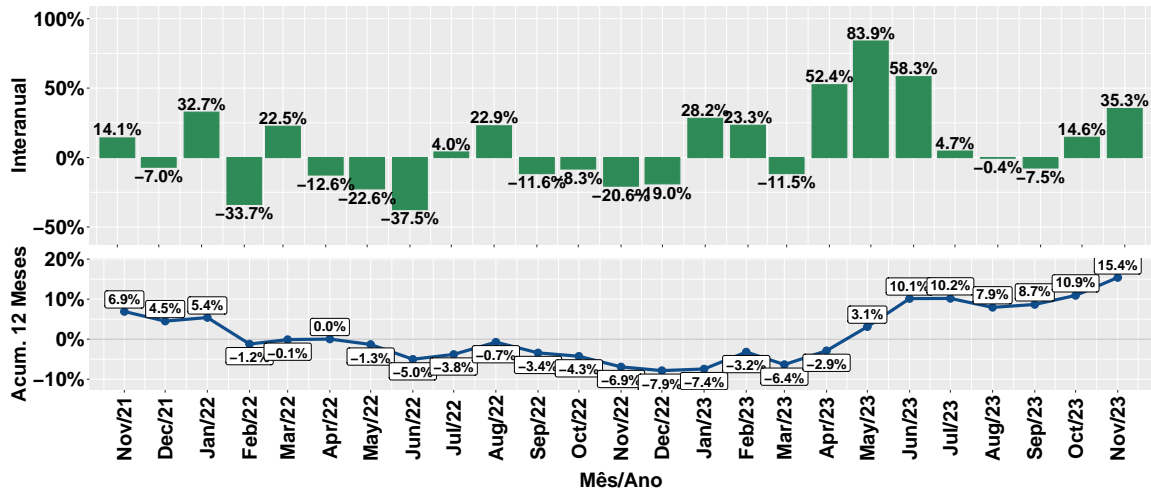
Contribuição de cada suplemento para variação do volume de vendas acumulado no ano



Participação de cada suplemento no volume total de vendas no mês

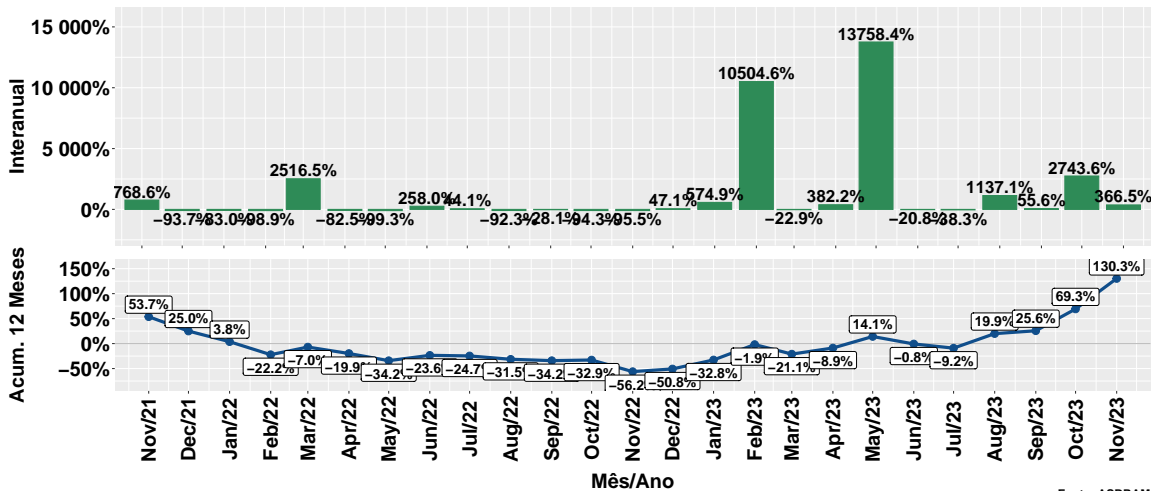


Evolução do volume total de vendas



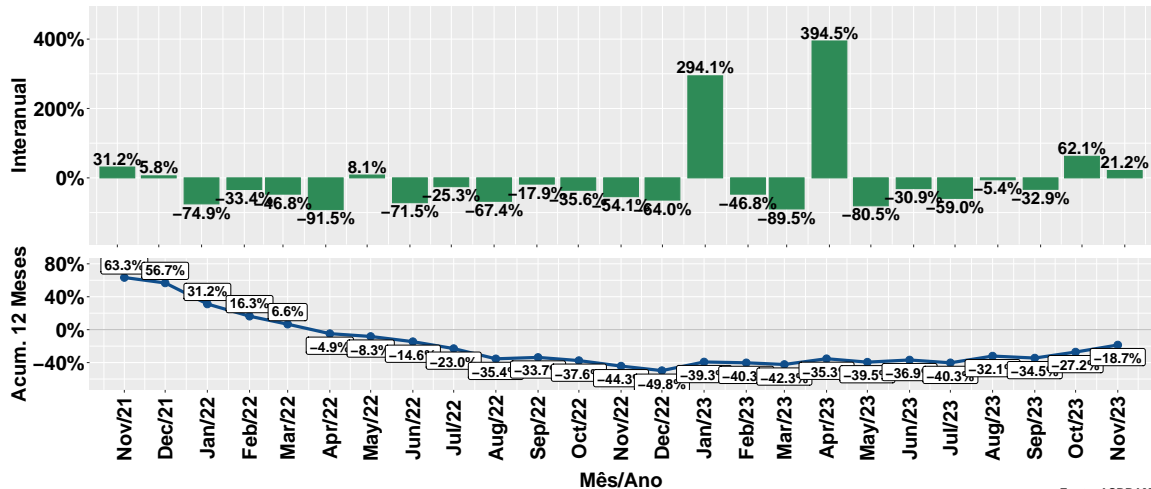
Fonte: ASBRAM

Evolução do volume de vendas: Pronto para uso



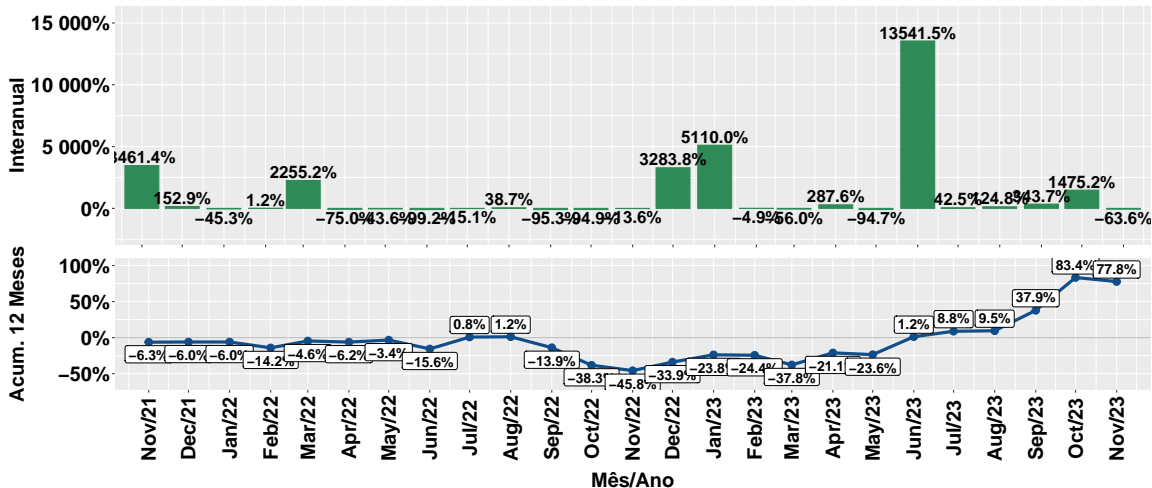
Fonte: ASBRAM

Evolução do volume de vendas: Para diluir



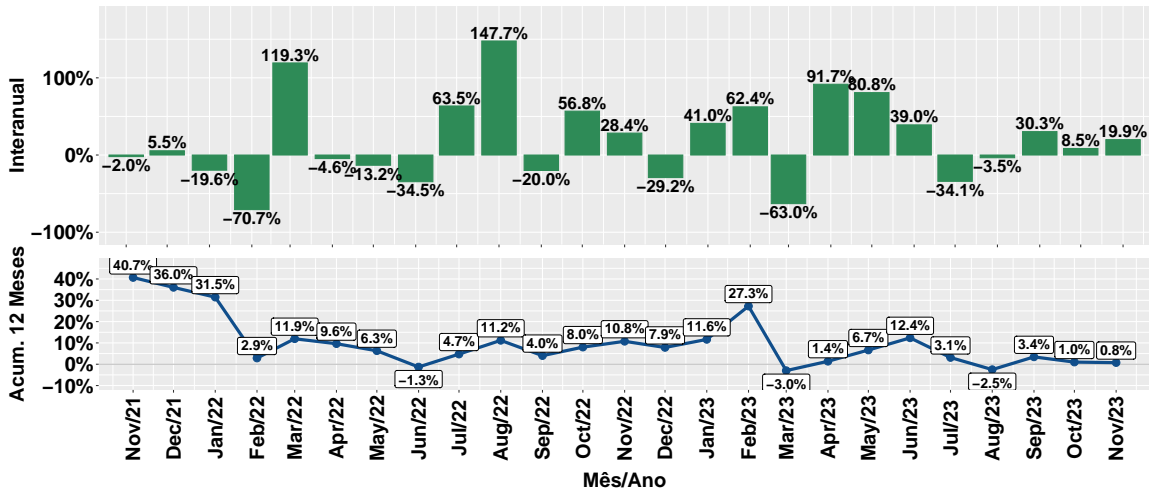
Fonte: ASBRAM

Evolução do volume de vendas: Ureia



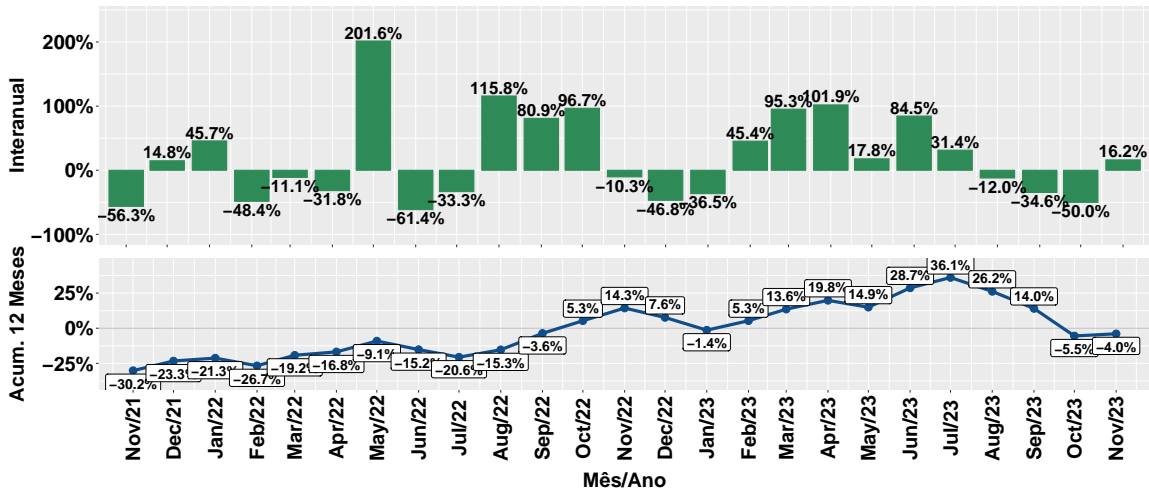
Fonte: ASBRAM

Evolução do volume de vendas: Proteico



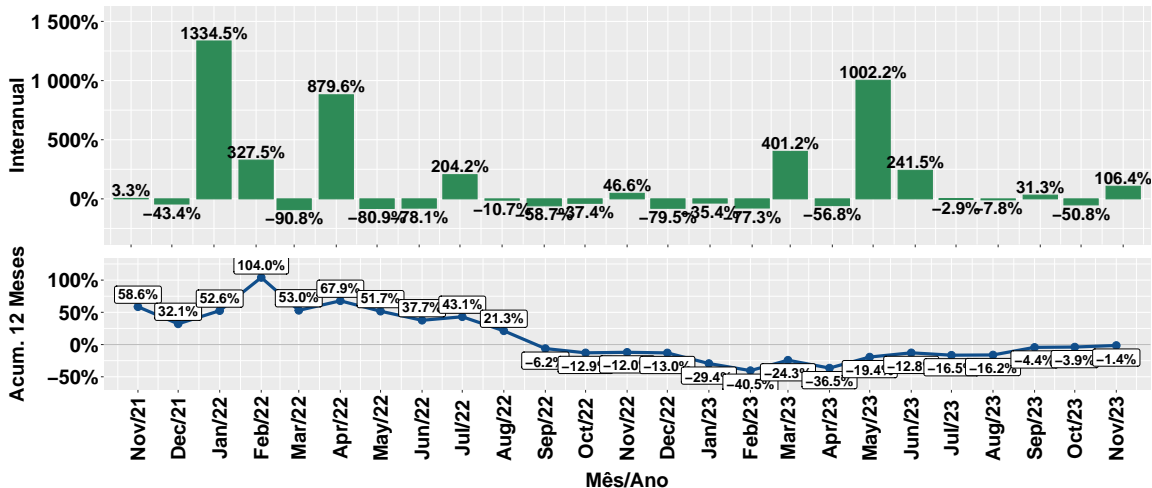
Fonte: ASBRAM

Evolução do volume de vendas: Prot. energético



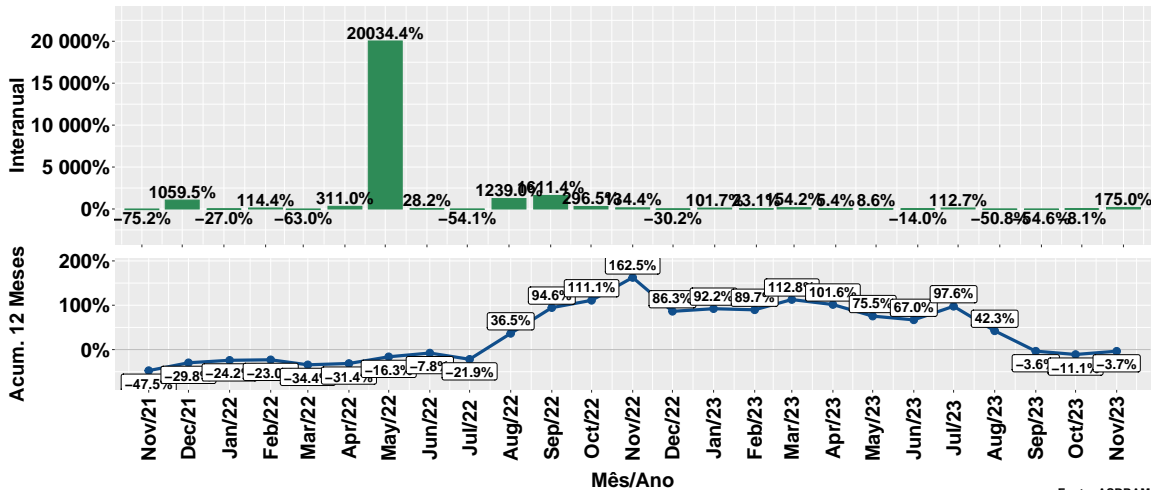
Fonte: ASBRAM

Evolução do volume de vendas: Núcleos



Fonte: ASBRAM

Evolução do volume de vendas: Concentrado



Fonte: ASBRAM

Síntese de November/2023 (Parte 01)

	Vol. vendas ¹	Variação (%)			
		Mensal ²	Interanual ³	Acum. ano	12 meses
Pronto	47.5	-78.9%	366.5%	131.6%	130.3%
Diluir	15.4	-26.4%	21.2%	-10.8%	-18.7%
Ureia	48.0	-67.6%	-63.6%	56.0%	77.8%
Proteico	243.5	39.3%	19.9%	3.2%	0.8%
Energetico	126.8	-29.0%	16.2%	0.6%	-4.0%
Nucleos	115.6	66.3%	106.4%	5.6%	-1.4%
Concentrado	217.6	97.0%	175.0%	0.8%	-3.7%
Total	814.6	-12.3%	35.3%	18.5%	15.4%

Note: Fonte: ASBRAM

¹ Em toneladas ² Mês/Mês anterior ³ Mês/Mesmo mês ano anterior

Síntese de November/2023 (Parte 02)

	Contribuição (em p.p.)			
	Mensal ²	Interanual ³	Acum. ano	12 meses
Pronto	-19.2	6.2	10.8	10.0
Diluir	-0.6	0.4	-0.2	-0.3
Ureia	-10.8	-13.9	5.7	7.3
Proteico	7.4	6.7	0.7	0.2
Energetico	-5.6	2.9	0.1	-0.9
Nucleos	5.0	9.9	1.1	-0.3
Concentrado	11.5	23.0	0.1	-0.6
Total	-12.3	35.3	18.5	15.4

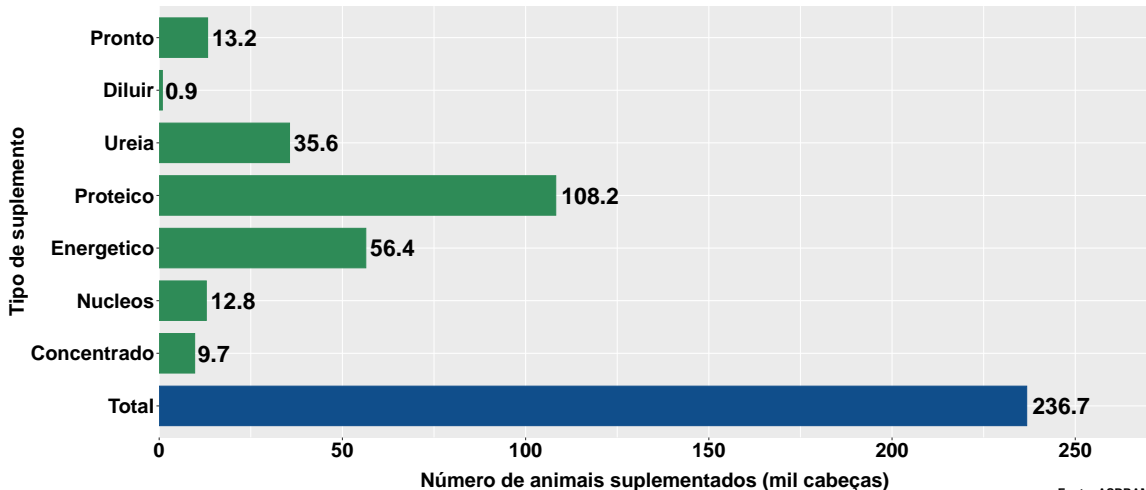
Note: Fonte: ASBRAM

¹ Em toneladas ² Mês/Mês anterior ³ Mês/Mesmo mês ano anterior

Section 2

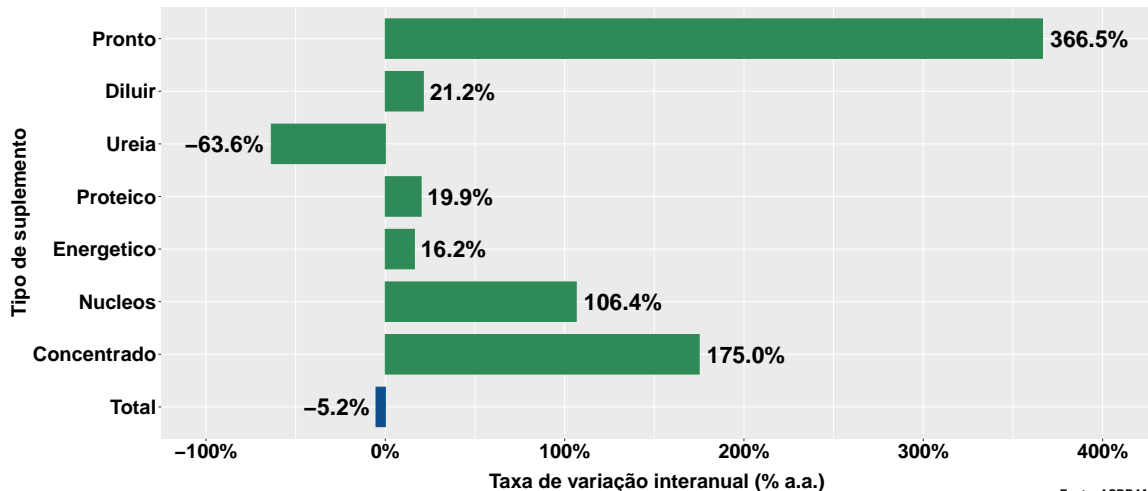
Número de animais suplementados no Pernambuco

Número de animais suplementados



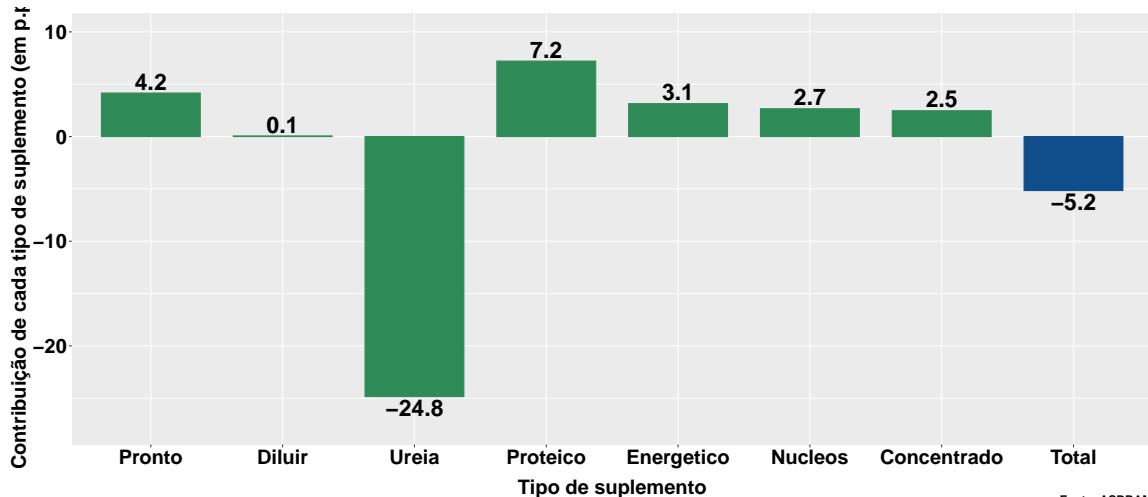
Fonte: ASBRAM

Var. interanual do num. de animais suplementados

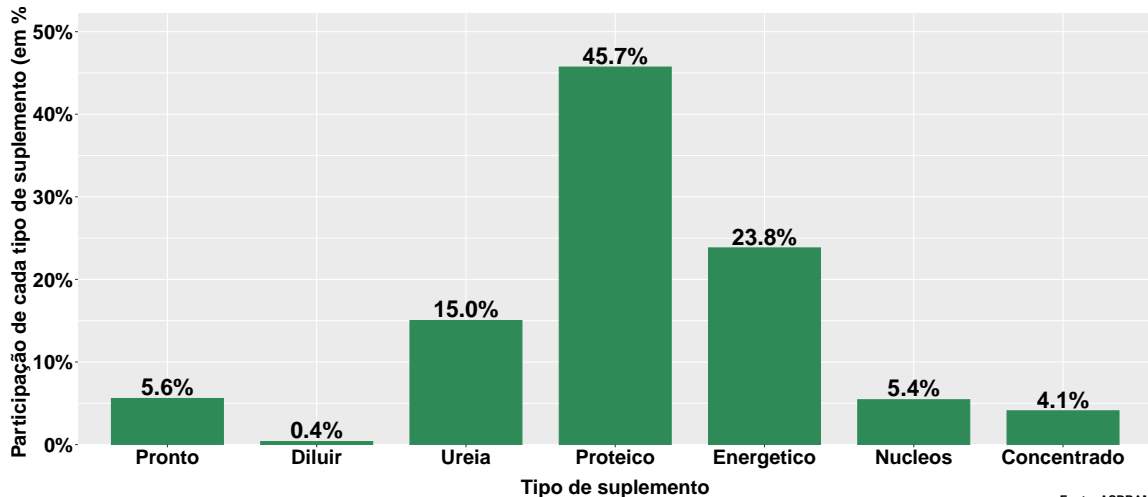


Fonte: ASBRAM

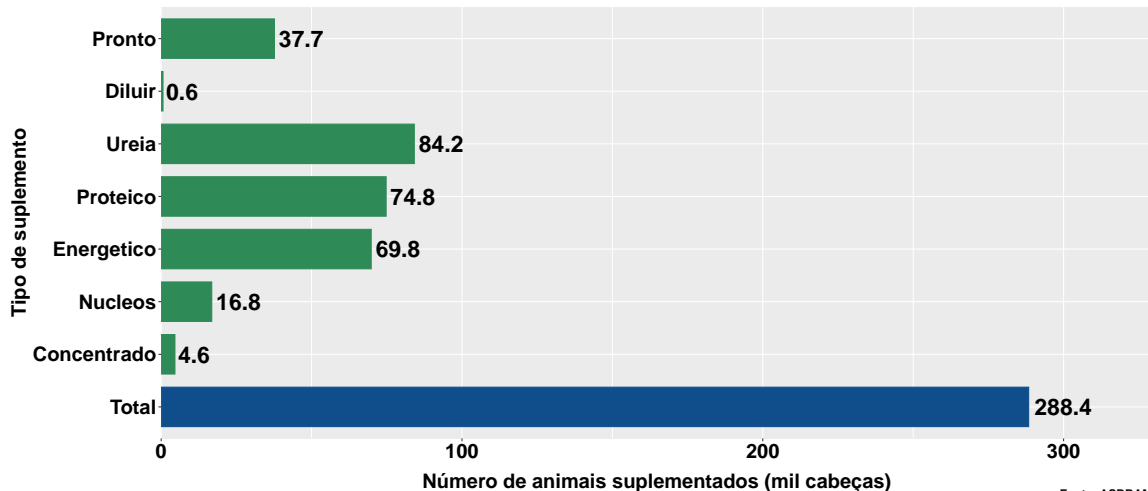
Contribuição de cada suplemento para variação interanual do número de animais suplementados



Participação de cada suplemento no número de animais suplementados no mês

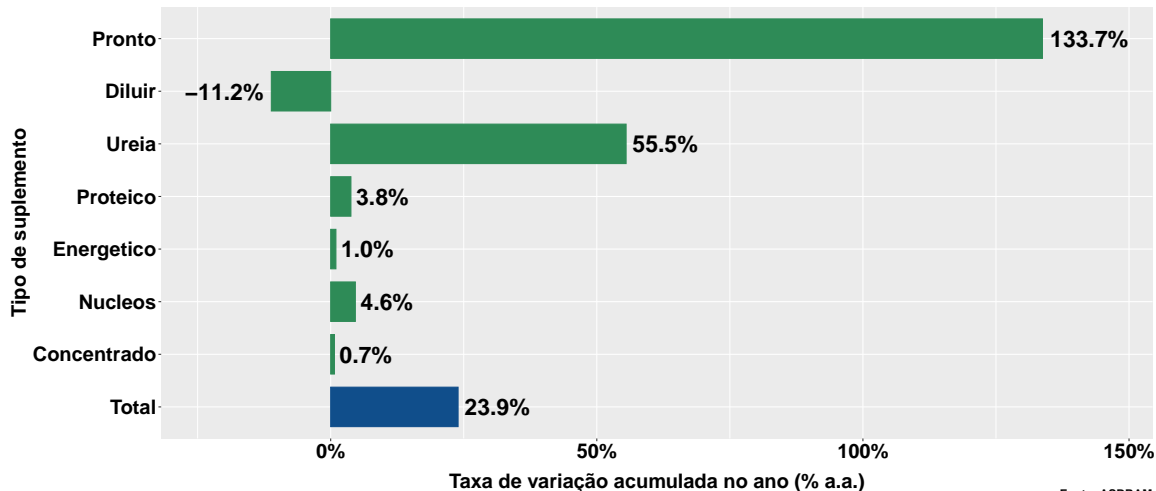


Número de animais suplementados no ano



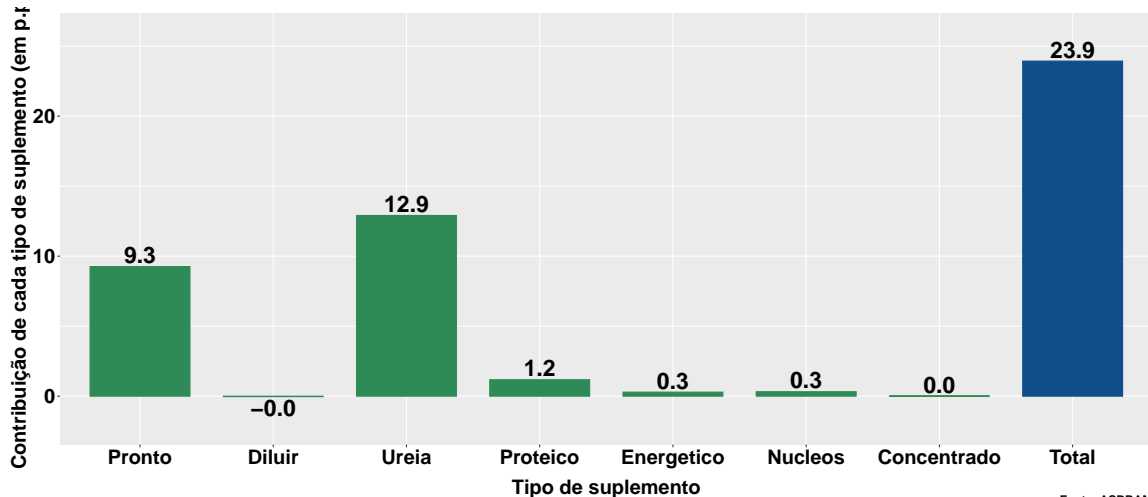
Fonte: ASBRAM

Variação do num. de animais suplementados no ano

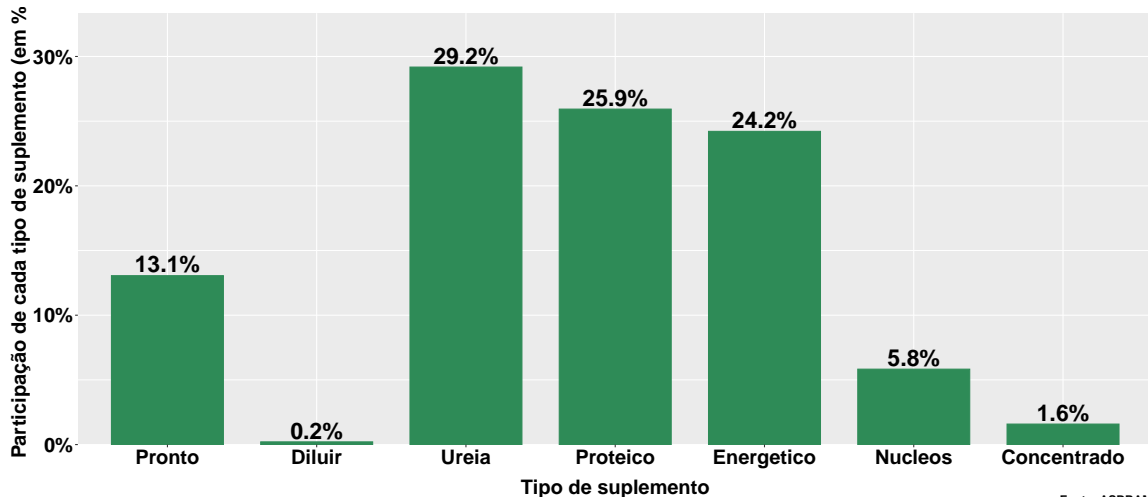


Fonte: ASBRAM

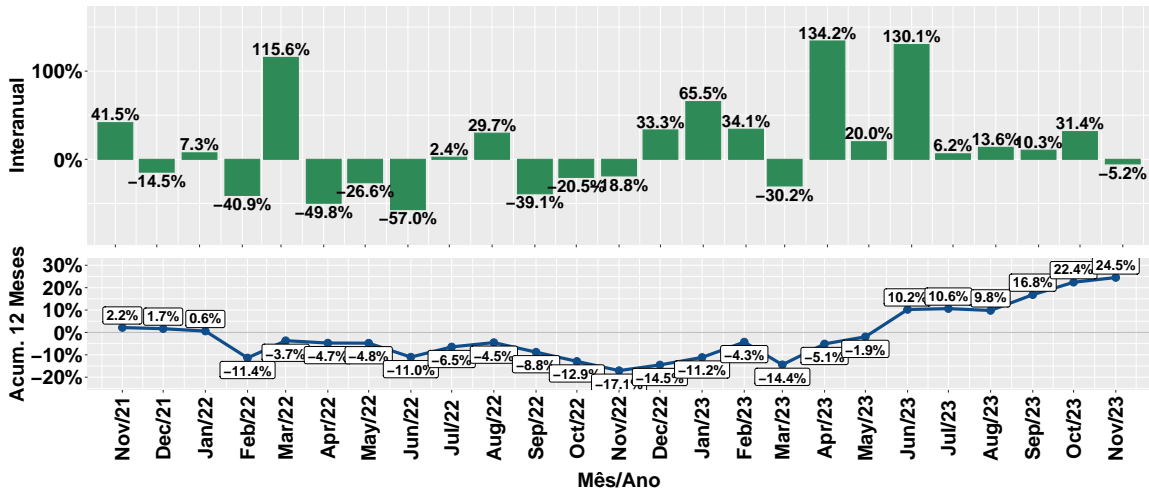
Contribuição de cada suplemento para variação do número de animais suplementados no ano



Participação de cada suplemento no número de animais suplementados no ano



Evolução do número de animais suplementados



Fonte: ASBRAM

Síntese de November/2023 (Parte 01)

	Num. animais ¹	Variação (%)			
		Mensal ²	Interanual ³	Acum. ano	12 meses
Pronto	13.2	-78.2%	366.5%	133.7%	132.4%
Diluir	0.9	-24.0%	21.2%	-11.2%	-18.8%
Ureia	35.6	-66.6%	-63.6%	55.5%	76.6%
Proteico	108.2	44.0%	19.9%	3.8%	1.4%
Energetico	56.4	-26.6%	16.2%	1.0%	-3.6%
Nucleos	12.8	71.9%	106.4%	4.6%	-2.2%
Concentrado	9.7	103.6%	175.0%	0.7%	-3.7%
Total	236.7	-28.8%	-5.2%	23.9%	24.5%

Note: Fonte: ASBRAM

¹ Mil cabeças ² Mês/Mês anterior ³ Mês/Mesmo mês ano anterior

Síntese de November/2023 (Parte 02)

	Contribuição (em p.p.)			
	Mensal ²	Interanual ³	Acum. ano	12 meses
Pronto	-14.3	4.2	9.3	8.7
Diluir	-0.1	0.1	-0.0	-0.1
Ureia	-21.3	-24.8	12.9	16.8
Proteico	9.9	7.2	1.2	0.4
Energetico	-6.2	3.1	0.3	-1.1
Nucleos	1.6	2.7	0.3	-0.2
Concentrado	1.5	2.5	0.0	-0.1
Total	-28.8	-5.2	23.9	24.5

Note: Fonte: ASBRAM

¹ Mil cabeças ² Mês/Mês anterior ³ Mês/Mesmo mês ano anterior