

# Índice ASBRAM - Piauí

Desempenho Outubro/2023

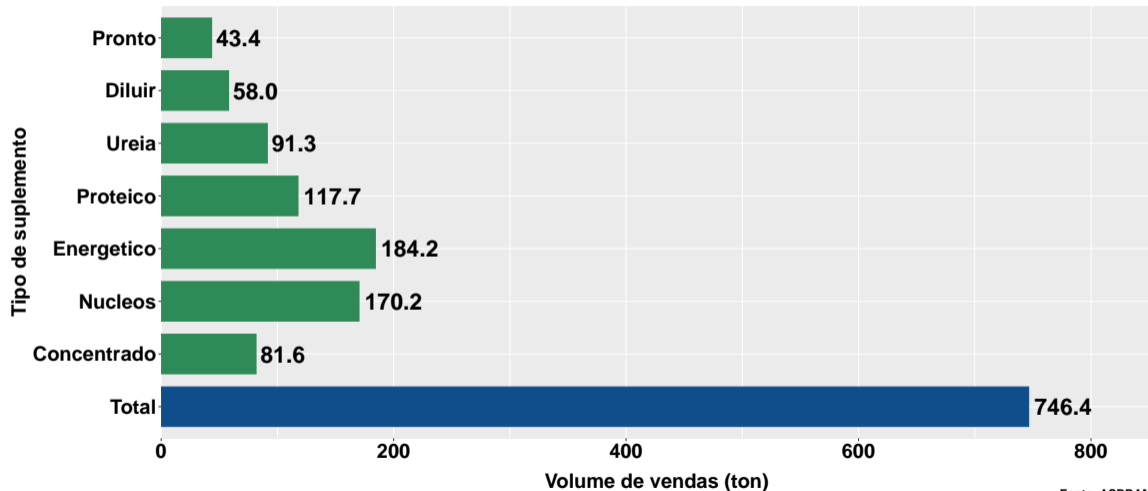
Campinas, 23/11/2023

- 1 Volume de vendas de suplementos no Piauí
- 2 Número de animais suplementados no Piauí

## Section 1

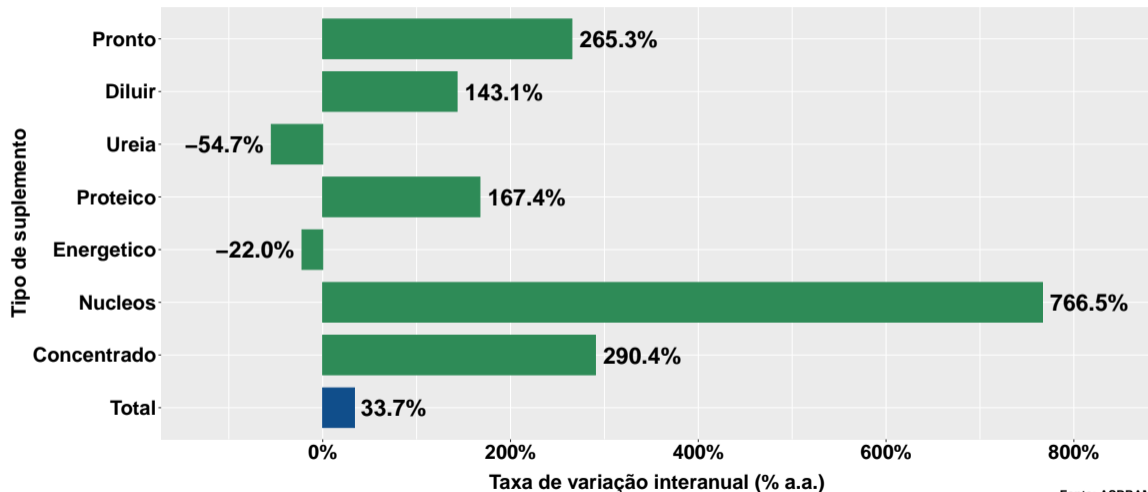
# Volume de vendas de suplementos no Piauí

# Volume de vendas no mês



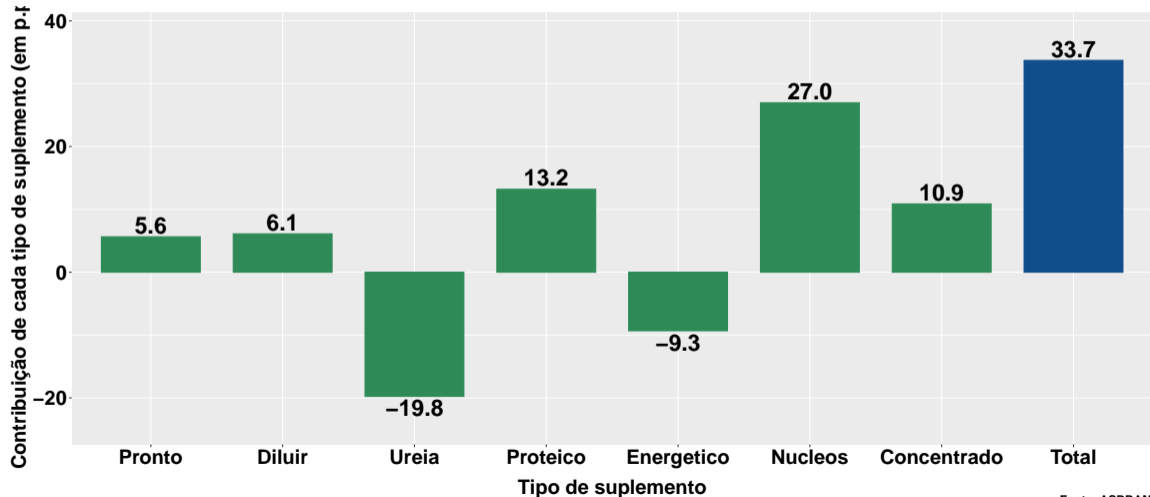
Fonte: ASBRAM

## Variação interanual do volume de vendas

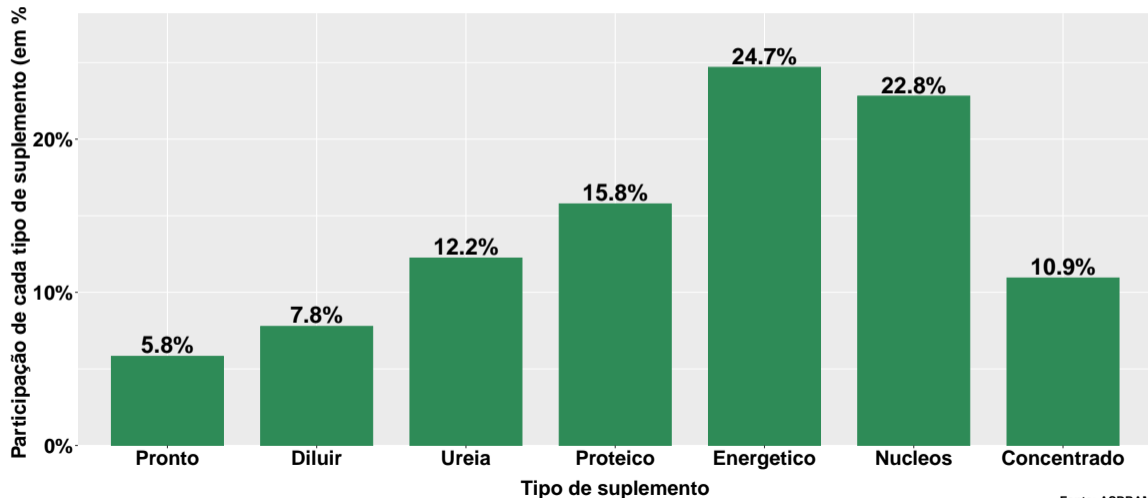


Fonte: ASBRAM

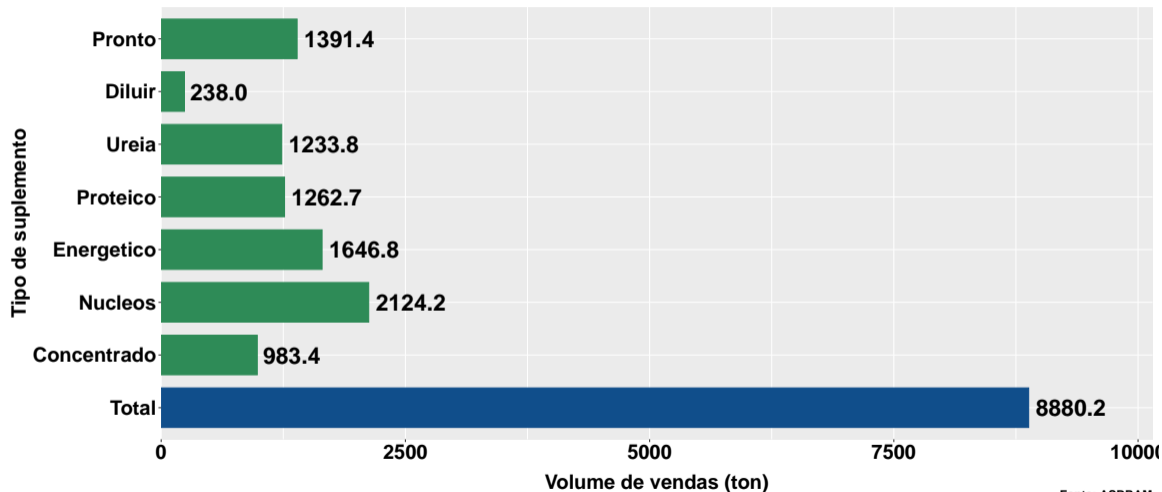
## Contribuição de cada suplemento para variação interanual do volume de vendas



## Participação de cada suplemento no volume total de vendas no mês



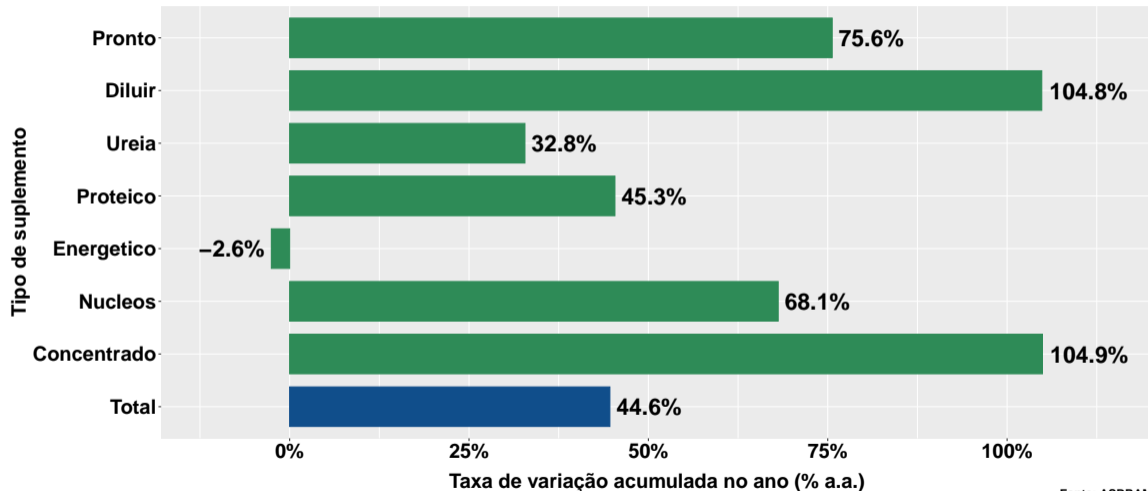
## Volume de vendas acumulado no ano



Fonte: ASBRAM

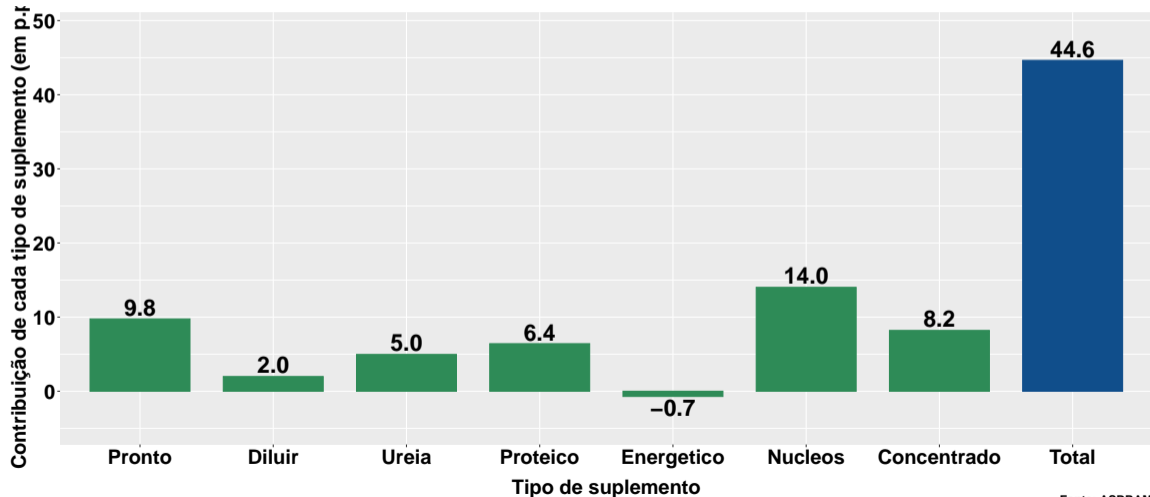


## Varição do volume de vendas acumulado no ano

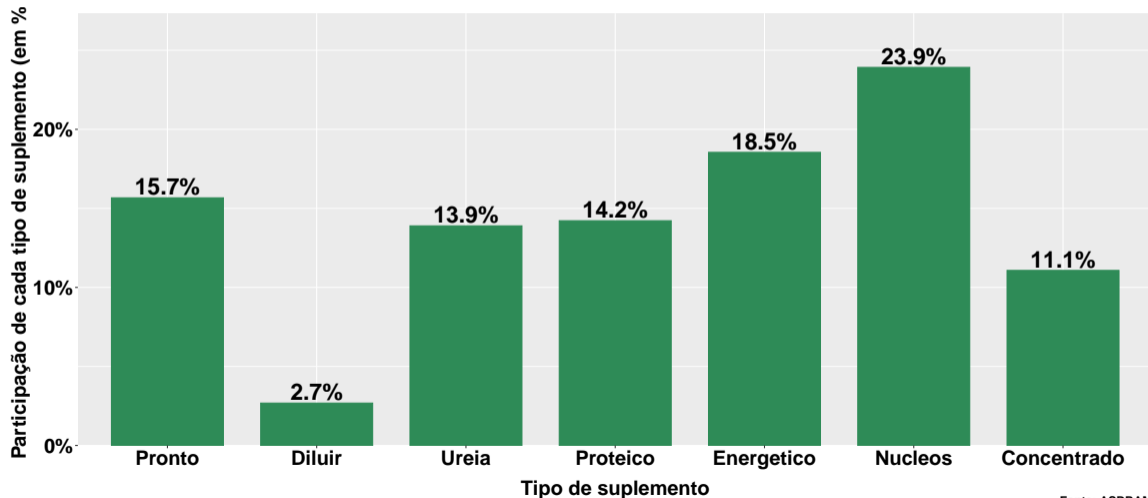


Fonte: ASBRAM

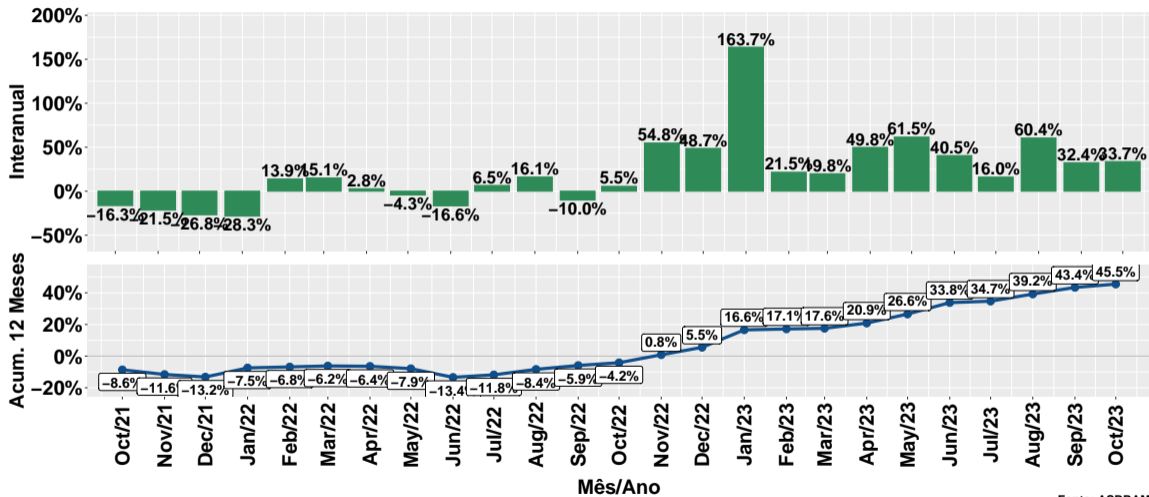
## Contribuição de cada suplemento para variação do volume de vendas acumulado no ano



## Participação de cada suplemento no volume total de vendas no mês

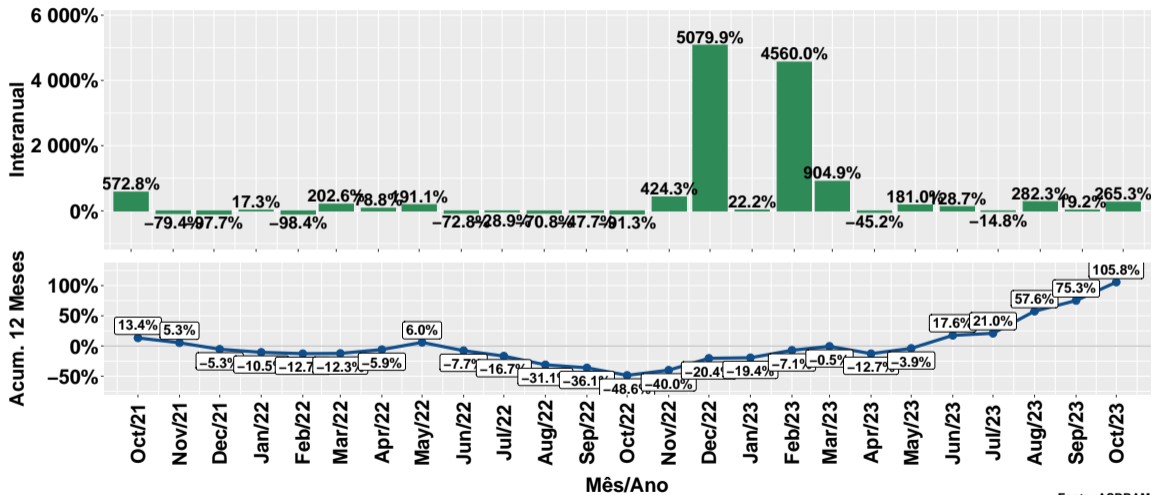


# Evolução do volume total de vendas



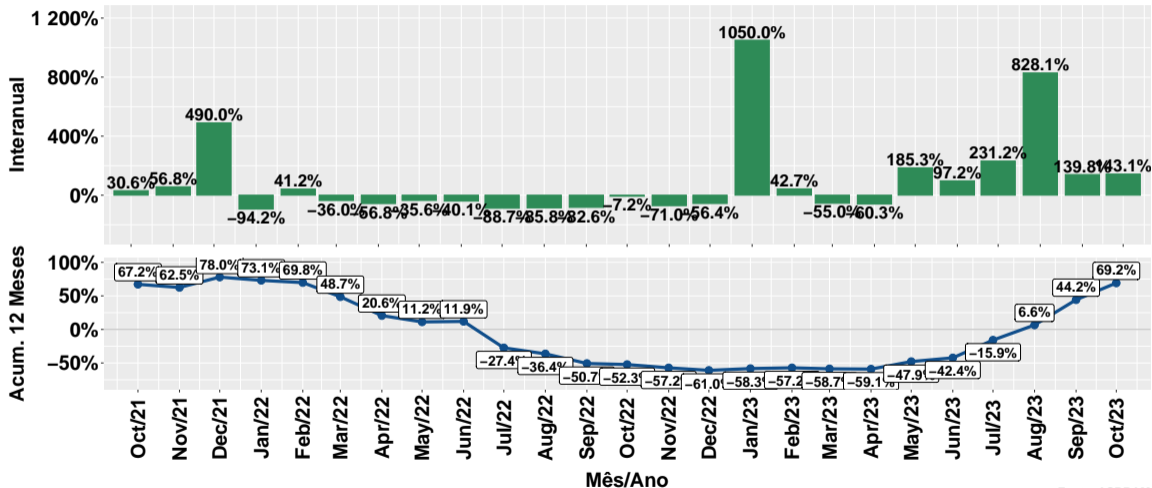
Fonte: ASBRAM

# Evolução do volume de vendas: Pronto para uso



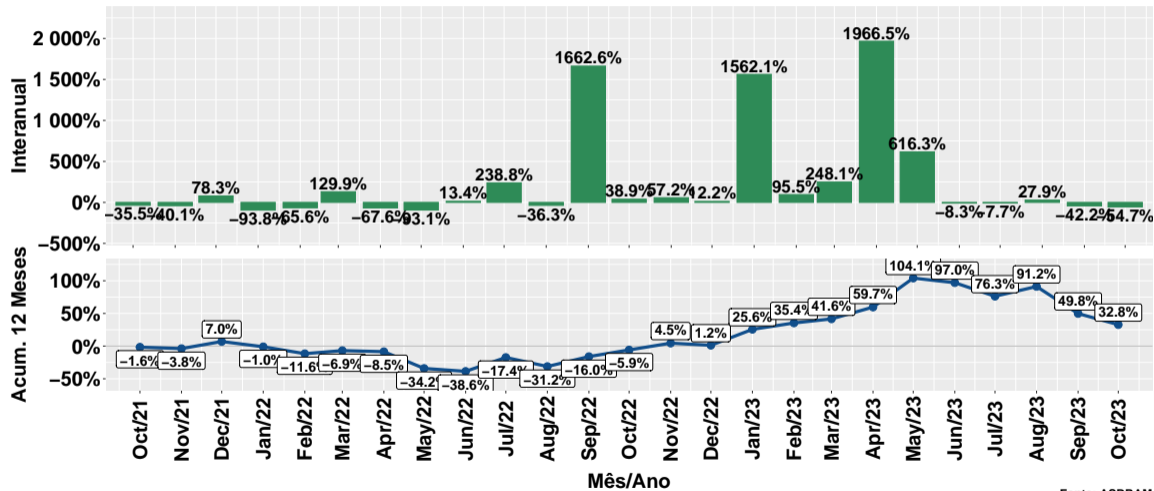
Fonte: ASBRAM

# Evolução do volume de vendas: Para diluir



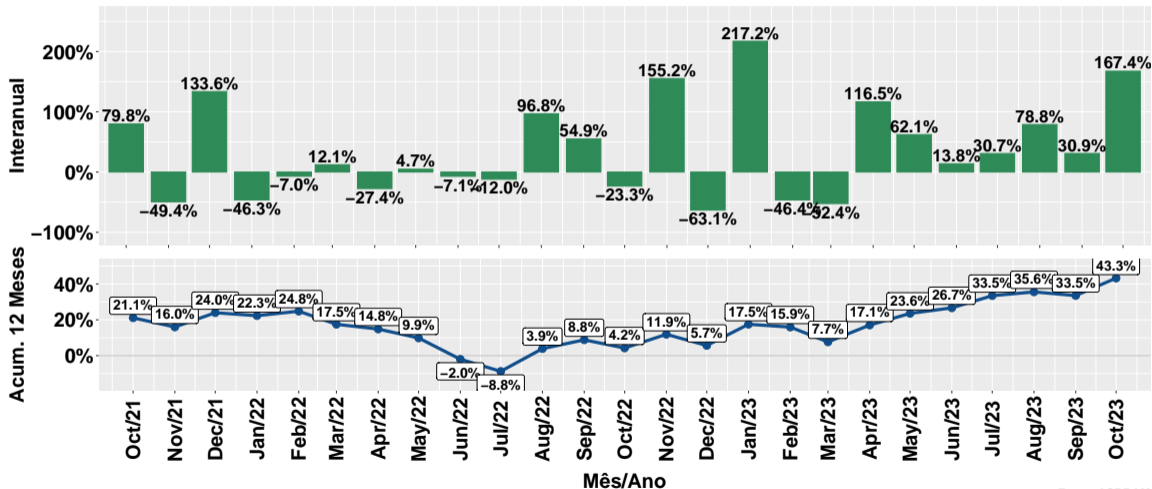
Fonte: ASBRAM

# Evolução do volume de vendas: Ureia



Fonte: ASBRAM

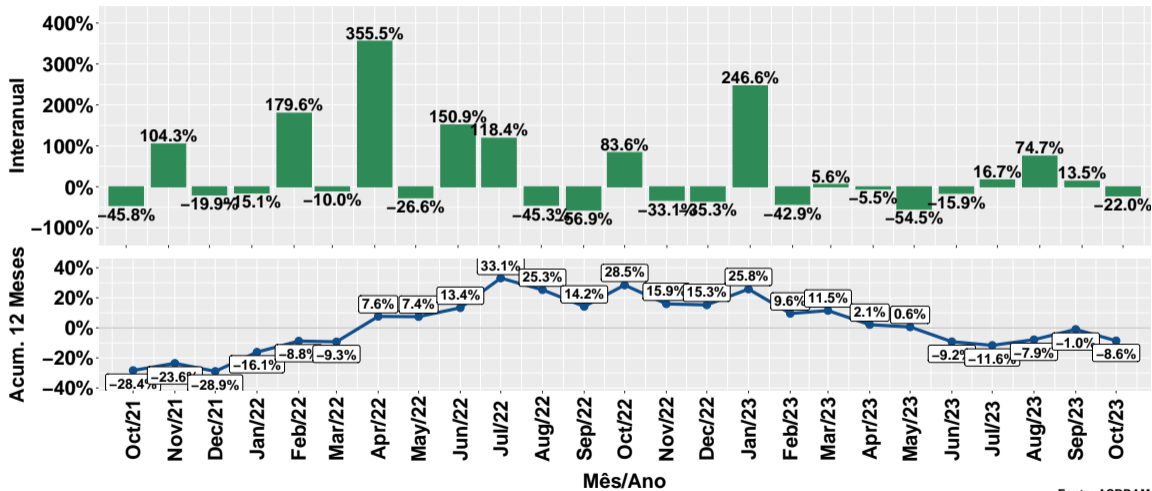
# Evolução do volume de vendas: Proteico



Fonte: ASBRAM

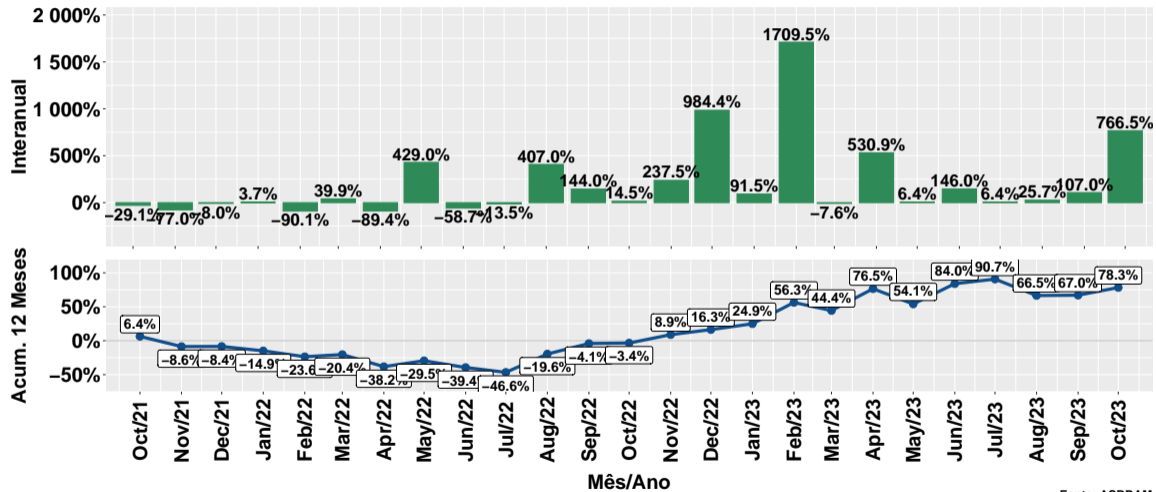


# Evolução do volume de vendas: Prot. energético



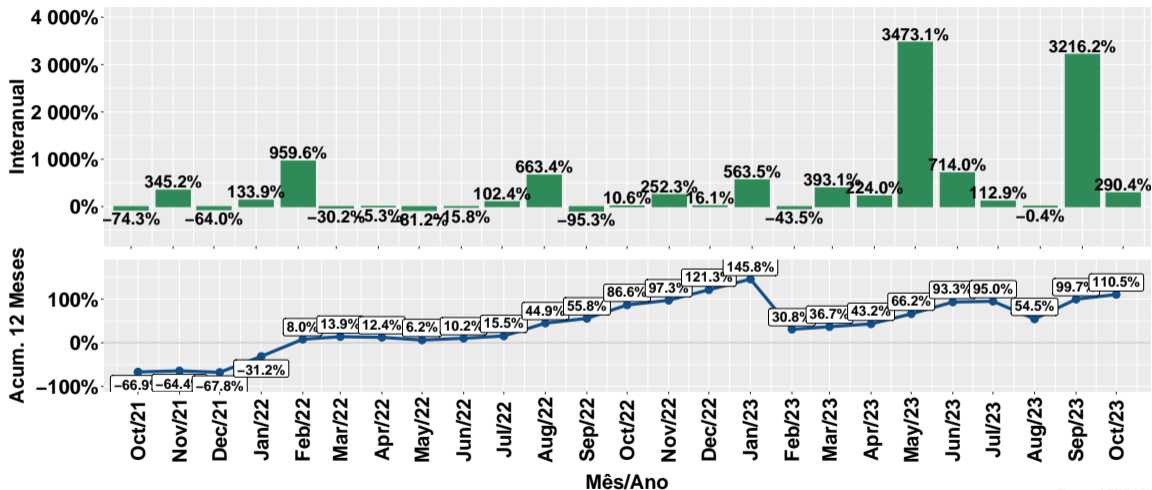
Fonte: ASBRAM

# Evolução do volume de vendas: Núcleos



Fonte: ASBRAM

# Evolução do volume de vendas: Concentrado



Fonte: ASBRAM

## Síntese de October/2023 (Parte 01)

	Vol. vendas <sup>1</sup>	Variação (%)			
		Mensal <sup>2</sup>	Interanual <sup>3</sup>	Acum. ano	12 meses
Pronto	43.4	-64.3%	265.3%	75.6%	105.8%
Diluir	58.0	178.0%	143.1%	104.8%	69.2%
Ureia	91.3	-21.9%	-54.7%	32.8%	32.8%
Proteico	117.7	-20.5%	167.4%	45.3%	43.3%
Energetico	184.2	61.3%	-22.0%	-2.6%	-8.6%
Nucleos	170.2	8.2%	766.5%	68.1%	78.3%
Concentrado	81.6	-34.4%	290.4%	104.9%	110.5%
<b>Total</b>	<b>746.4</b>	<b>-7.1%</b>	<b>33.7%</b>	<b>44.6%</b>	<b>45.5%</b>

Note: Fonte: ASBRAM

<sup>1</sup> Em toneladas <sup>2</sup> Mês/Mês anterior <sup>3</sup> Mês/Mesmo mês ano anterior

## Síntese de October/2023 (Parte 02)

	Contribuição (em p.p.)			
	Mensal <sup>2</sup>	Interanual <sup>3</sup>	Acum. ano	12 meses
Pronto	-9.7	5.6	9.8	12.4
Diluir	4.6	6.1	2.0	1.5
Ureia	-3.2	-19.8	5.0	5.4
Proteico	-3.8	13.2	6.4	5.8
Energetico	8.7	-9.3	-0.7	-2.6
Nucleos	1.6	27.0	14.0	14.6
Concentrado	-5.3	10.9	8.2	8.4
<b>Total</b>	<b>-7.1</b>	<b>33.7</b>	<b>44.6</b>	<b>45.5</b>

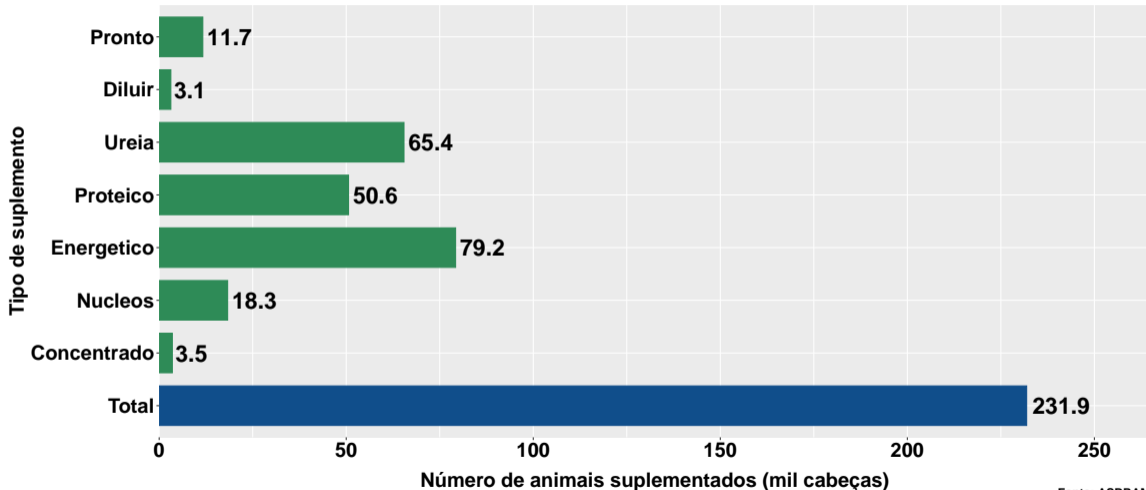
Note: Fonte: ASBRAM

<sup>1</sup> Em toneladas <sup>2</sup> Mês/Mês anterior <sup>3</sup> Mês/Mesmo mês ano anterior

## Section 2

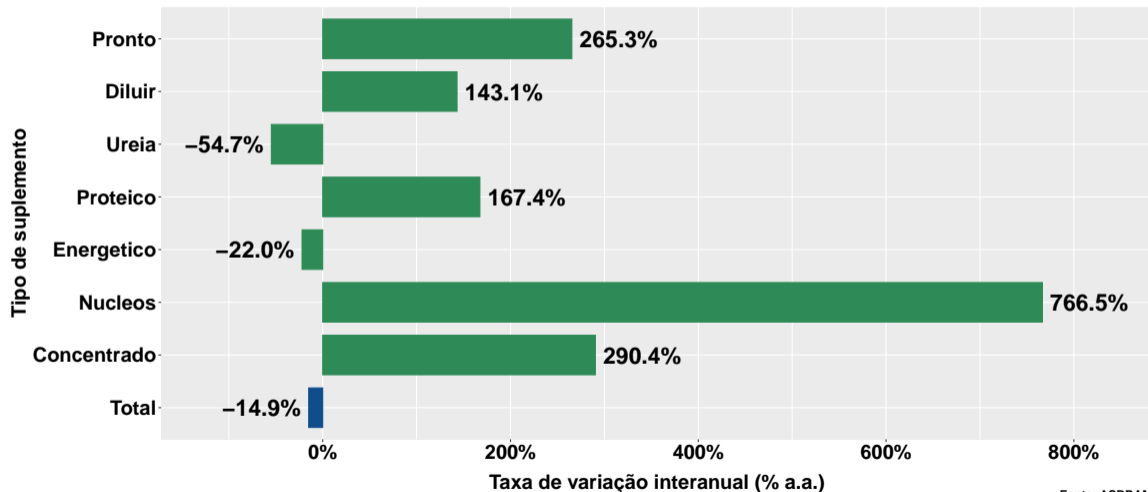
# Número de animais suplementados no Piauí

# Número de animais suplementados



Fonte: ASBRAM

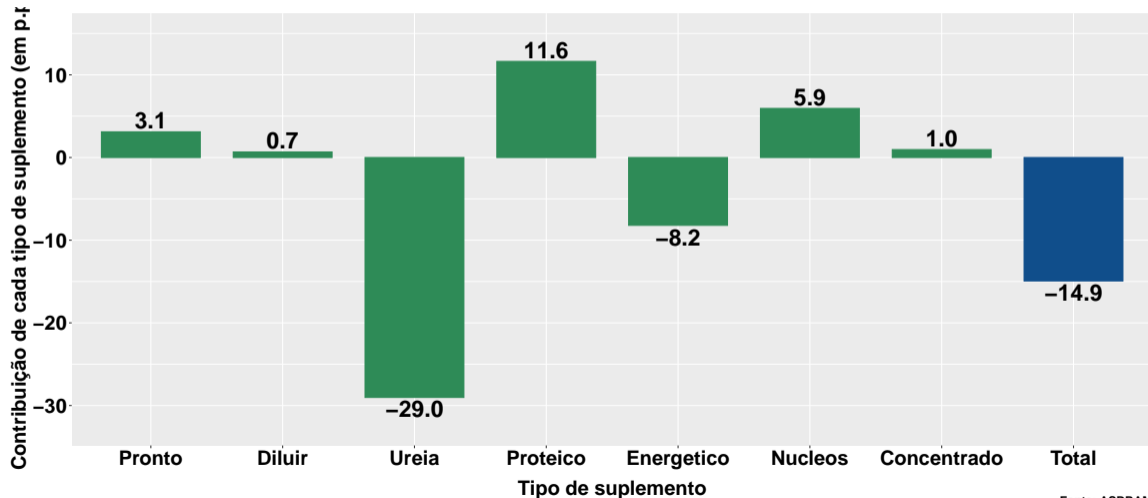
## Var. interanual do num. de animais suplementados



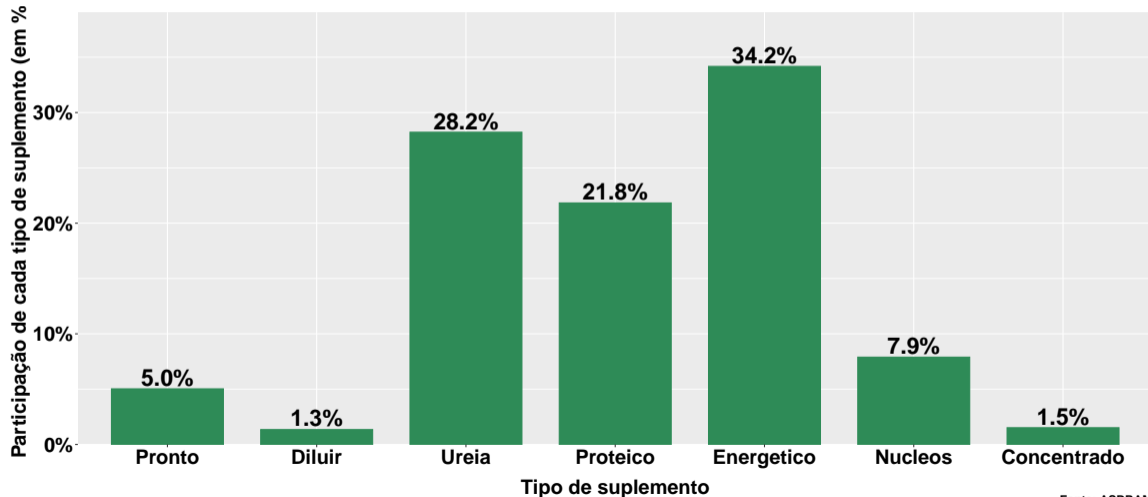
Fonte: ASBRAM



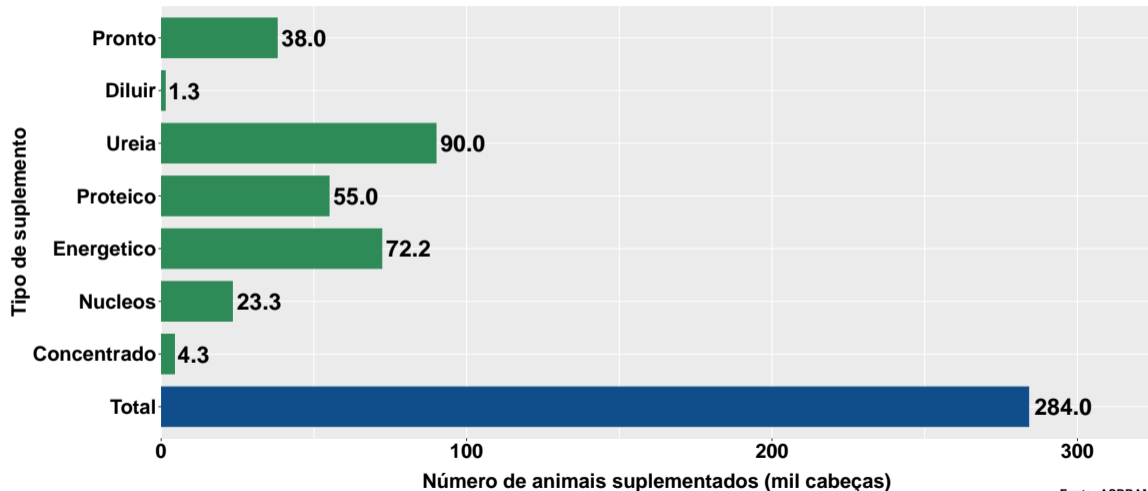
## Contribuição de cada suplemento para variação interanual do número de animais suplementados



## Participação de cada suplemento no número de animais suplementados no mês

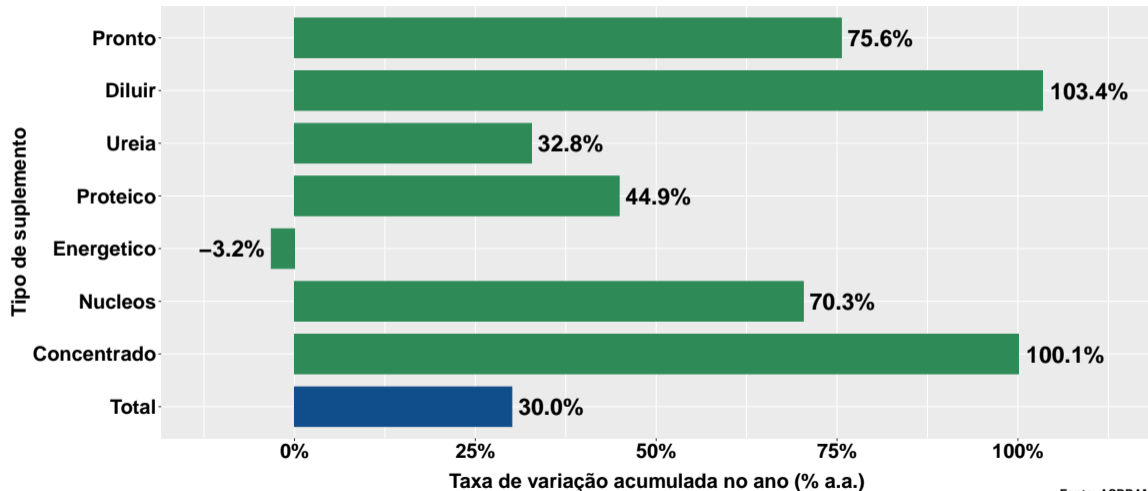


# Número de animais suplementados no ano



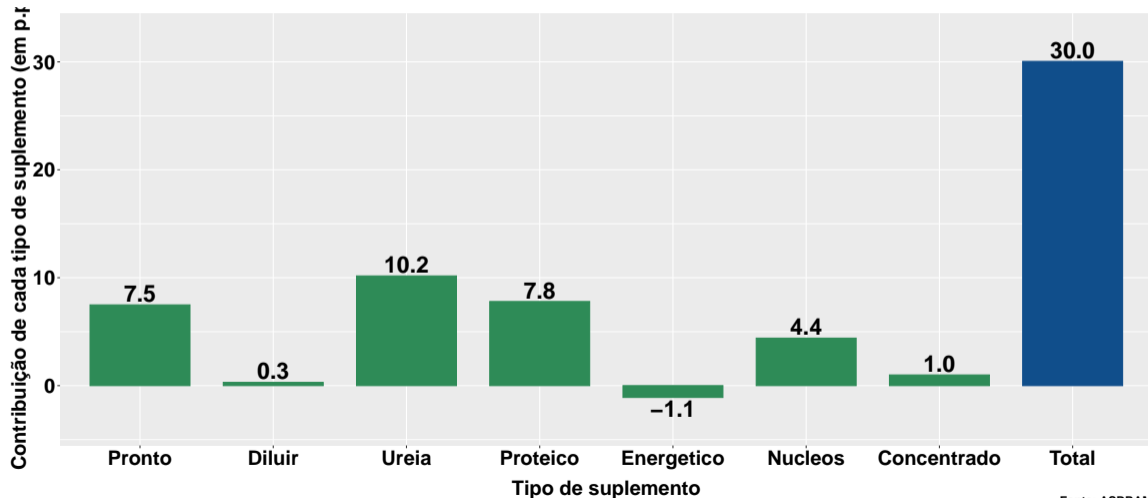
Fonte: ASBRAM

## Variação do num. de animais suplementados no ano

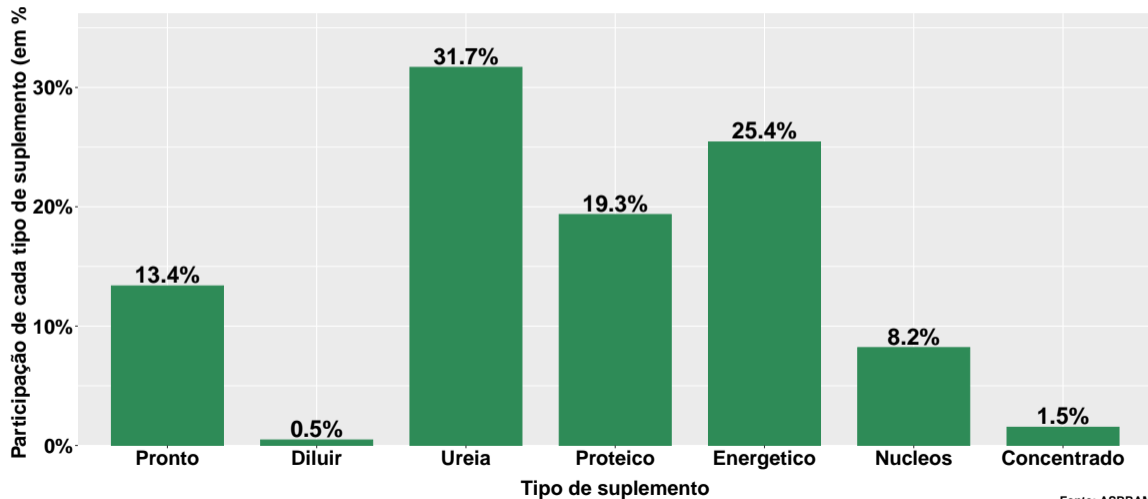


Fonte: ASBRAM

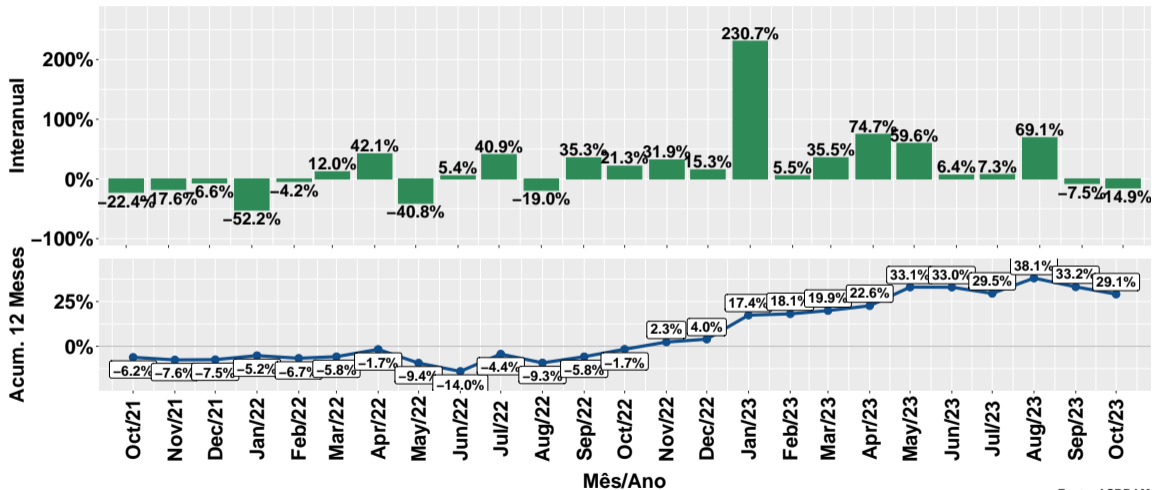
## Contribuição de cada suplemento para variação do número de animais suplementados no ano



## Participação de cada suplemento no número de animais suplementados no ano



## Evolução do número de animais suplementados



Fonte: ASBRAM

## Síntese de October/2023 (Parte 01)

	Num. animais <sup>1</sup>	Variação (%)			
		Mensal <sup>2</sup>	Interanual <sup>3</sup>	Acum. ano	12 meses
Pronto	11.7	-65.5%	265.3%	75.6%	105.6%
Diluir	3.1	169.1%	143.1%	103.4%	68.1%
Ureia	65.4	-24.4%	-54.7%	32.8%	32.8%
Proteico	50.6	-23.1%	167.4%	44.9%	43.0%
Energetico	79.2	56.1%	-22.0%	-3.2%	-9.1%
Nucleos	18.3	4.8%	766.5%	70.3%	80.5%
Concentrado	3.5	-36.5%	290.4%	100.1%	106.1%
<b>Total</b>	<b>231.9</b>	<b>-11.2%</b>	<b>-14.9%</b>	<b>30.0%</b>	<b>29.1%</b>

Note: Fonte: ASBRAM

<sup>1</sup> Mil cabeças <sup>2</sup> Mês/Mês anterior <sup>3</sup> Mês/Mesmo mês ano anterior



## Síntese de October/2023 (Parte 02)

	Contribuição (em p.p.)			
	Mensal <sup>2</sup>	Interanual <sup>3</sup>	Acum. ano	12 meses
Pronto	-8.5	3.1	7.5	9.2
Diluir	0.7	0.7	0.3	0.2
Ureia	-8.1	-29.0	10.2	10.7
Proteico	-5.8	11.6	7.8	6.9
Energetico	10.9	-8.2	-1.1	-3.3
Nucleos	0.3	5.9	4.4	4.4
Concentrado	-0.8	1.0	1.0	1.0
<b>Total</b>	<b>-11.2</b>	<b>-14.9</b>	<b>30.0</b>	<b>29.1</b>

Note: Fonte: ASBRAM

<sup>1</sup> Mil cabeças <sup>2</sup> Mês/Mês anterior <sup>3</sup> Mês/Mesmo mês ano anterior