

# Índice ASBRAM - Rio Grande do Norte

Desempenho Novembro/2023

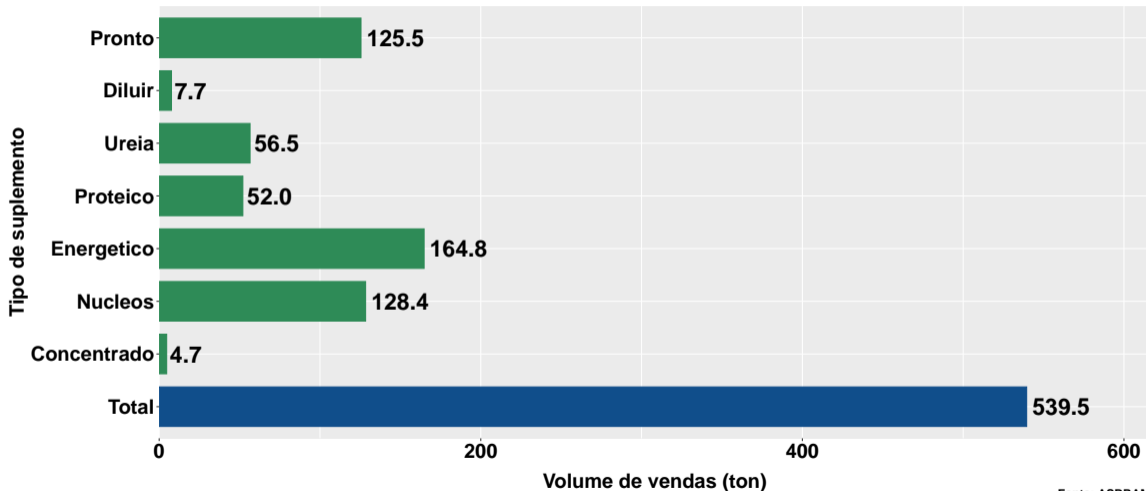
São Paulo, 14/12/2023

- 1 Volume de vendas de suplementos no Rio Grande do Norte
- 2 Número de animais suplementados no Rio Grande do Norte

## Section 1

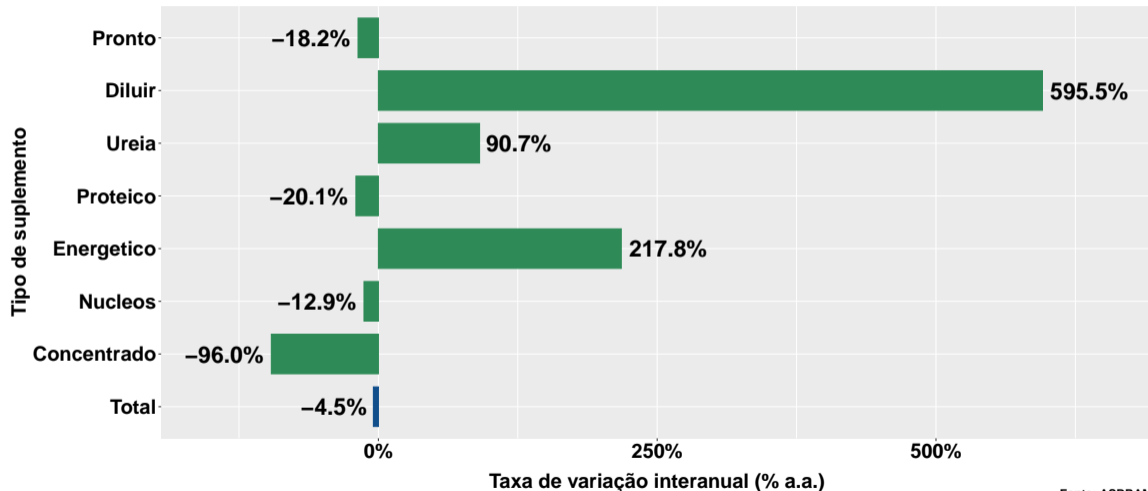
# Volume de vendas de suplementos no Rio Grande do Norte

## Volume de vendas no mês



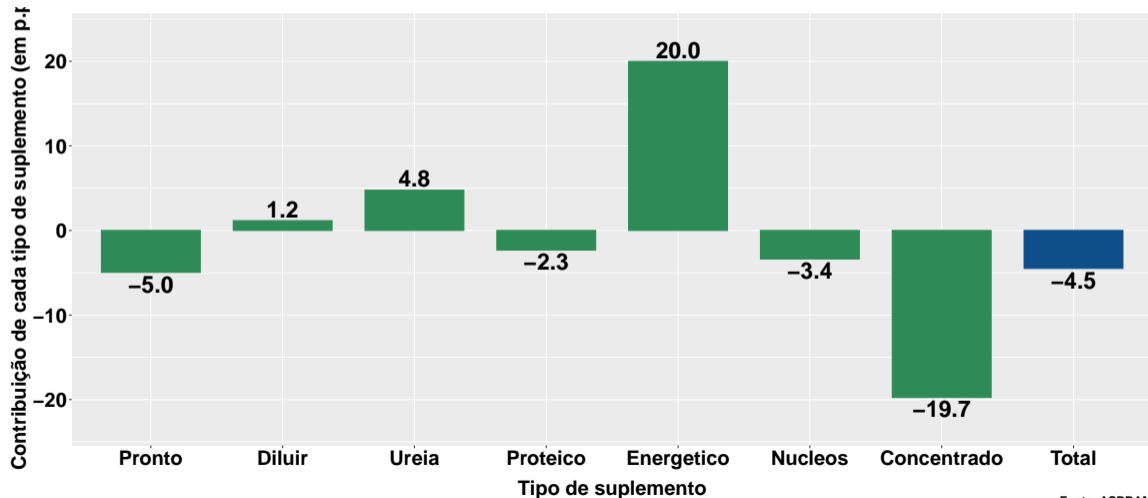
Fonte: ASBRAM

# Variação interanual do volume de vendas

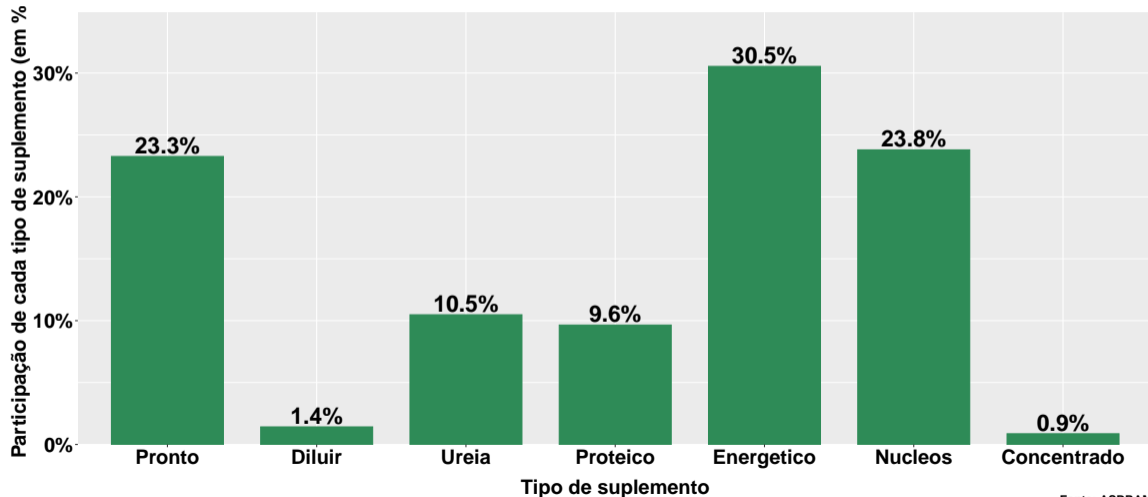


Fonte: ASBRAM

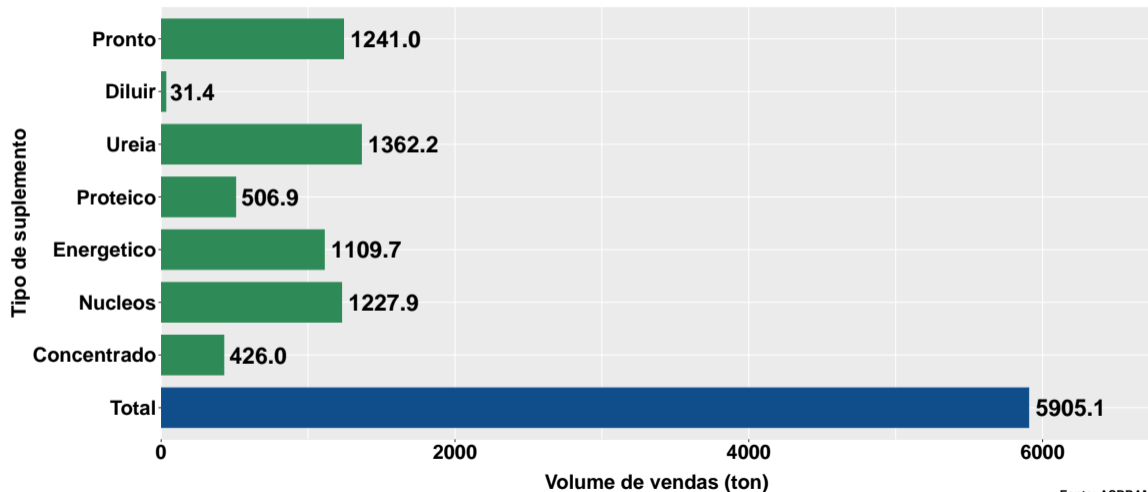
## Contribuição de cada suplemento para variação interanual do volume de vendas



## Participação de cada suplemento no volume total de vendas no mês



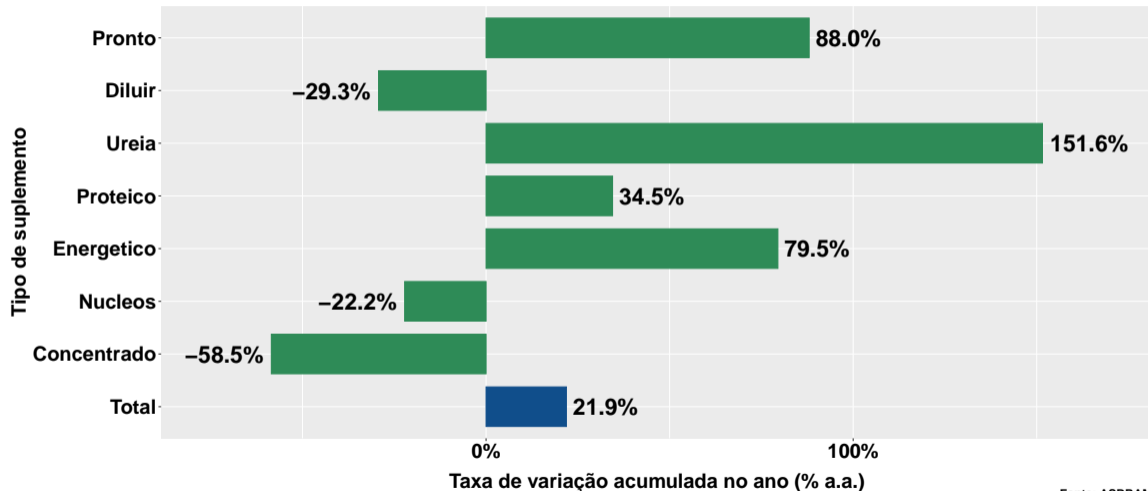
## Volume de vendas acumulado no ano



Fonte: ASBRAM

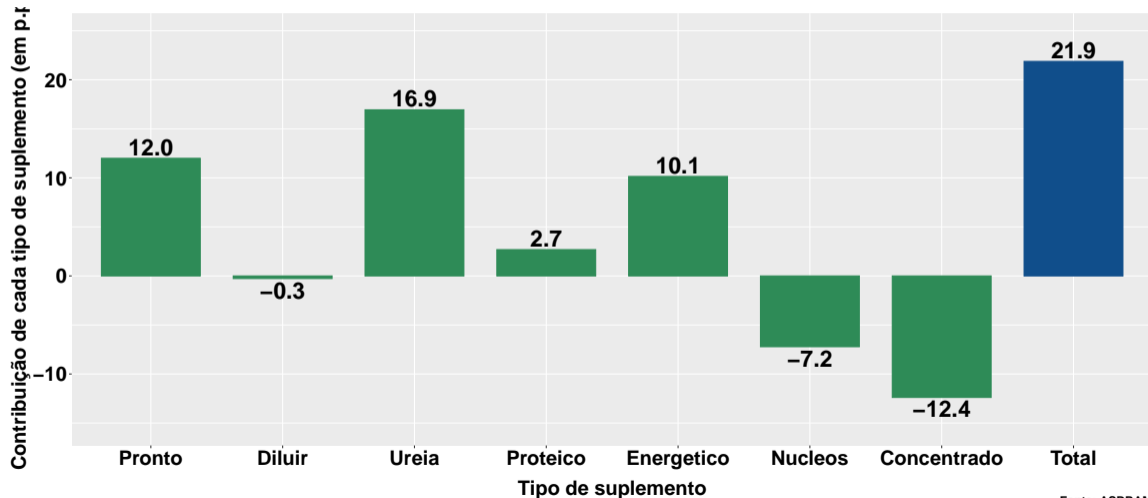


## Variação do volume de vendas acumulado no ano

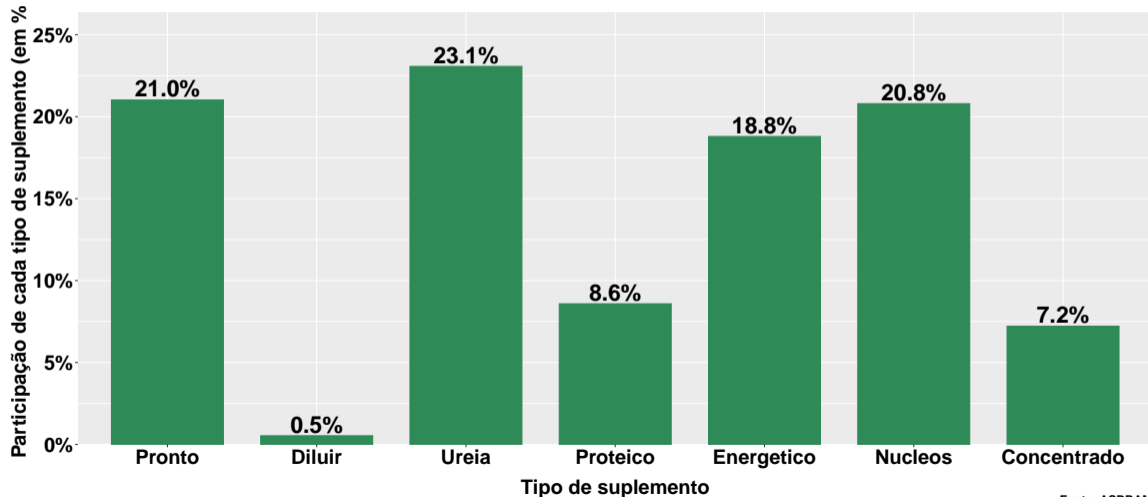


Fonte: ASBRAM

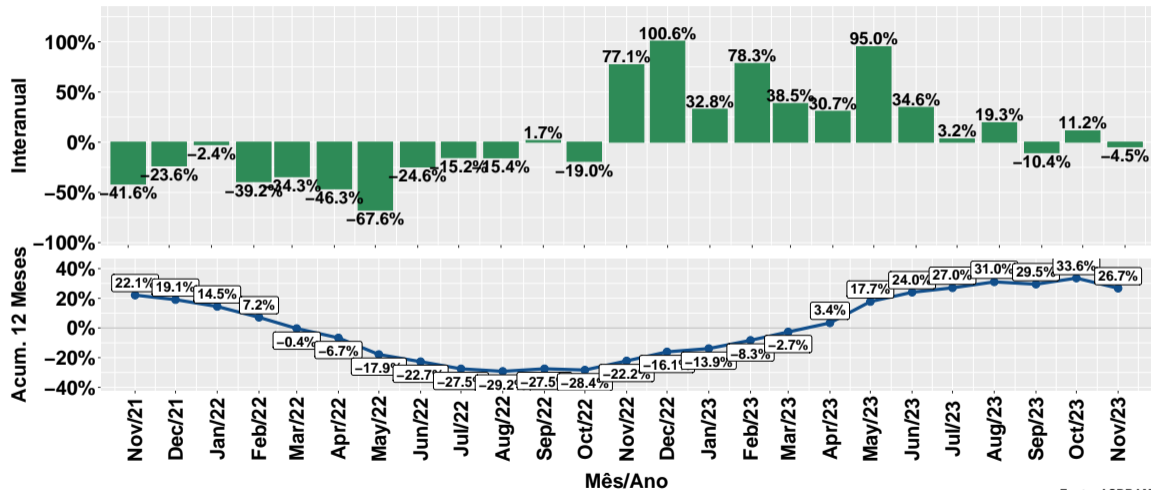
## Contribuição de cada suplemento para variação do volume de vendas acumulado no ano



## Participação de cada suplemento no volume total de vendas no mês

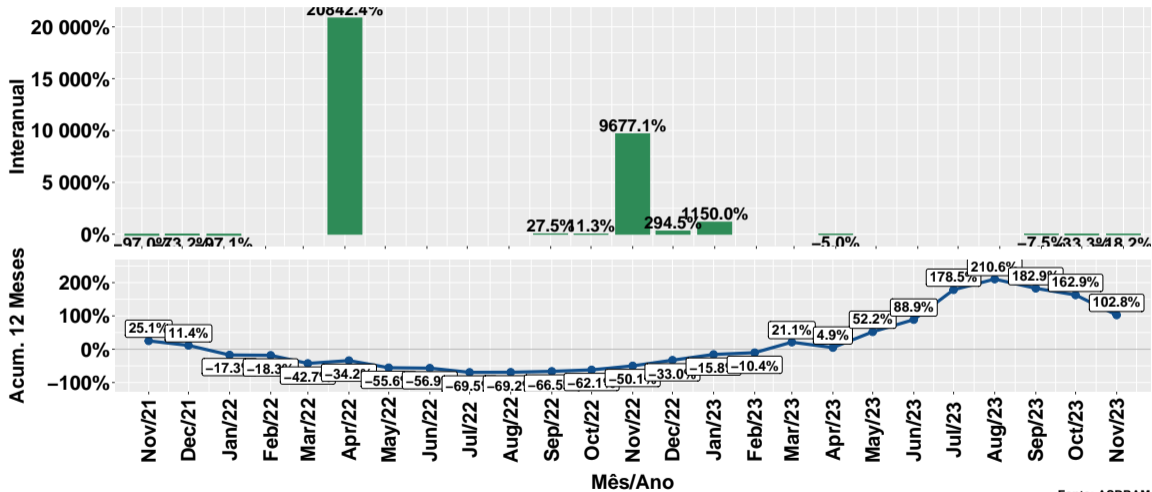


# Evolução do volume total de vendas



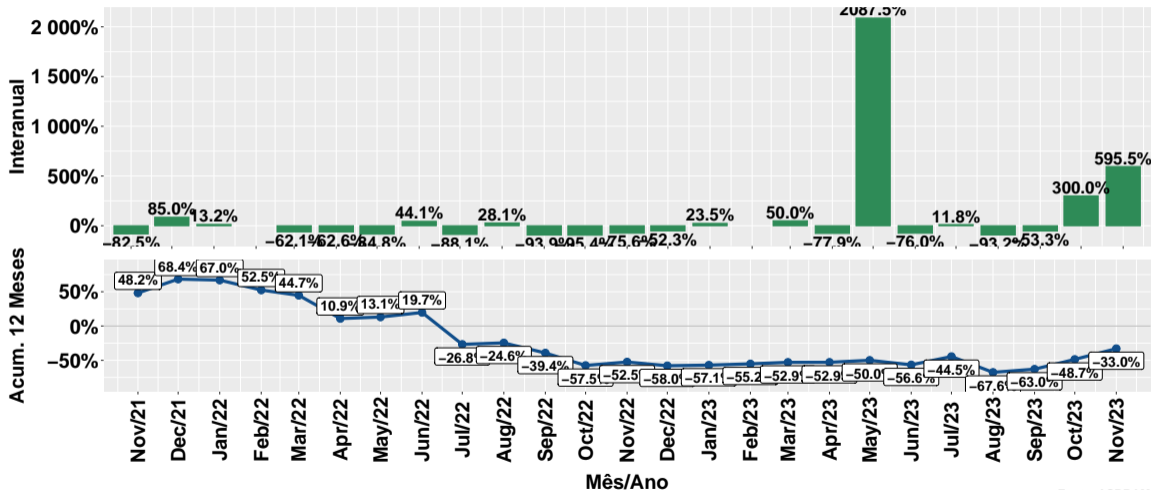
Fonte: ASBRAM

# Evolução do volume de vendas: Pronto para uso



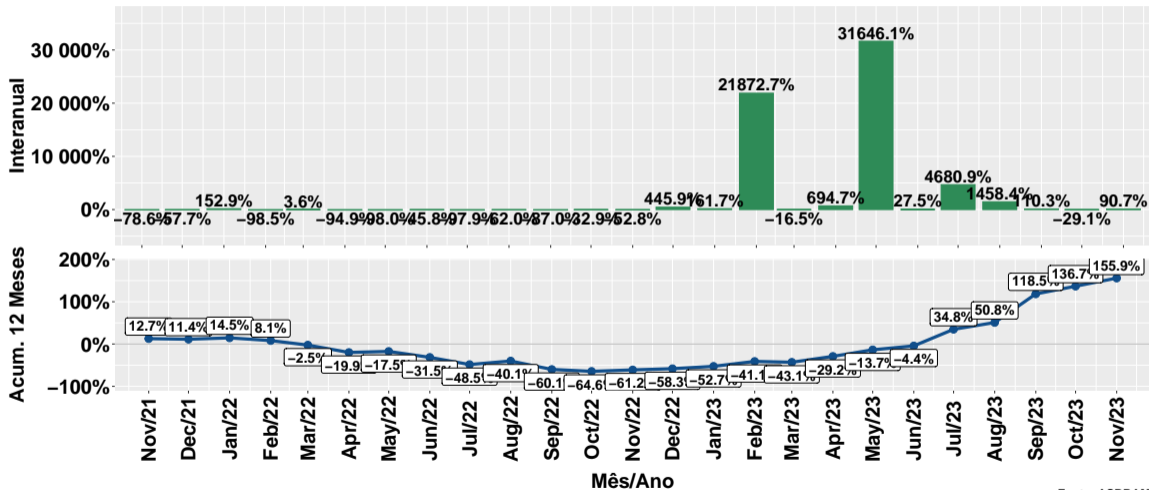
Fonte: ASBRAM

# Evolução do volume de vendas: Para diluir



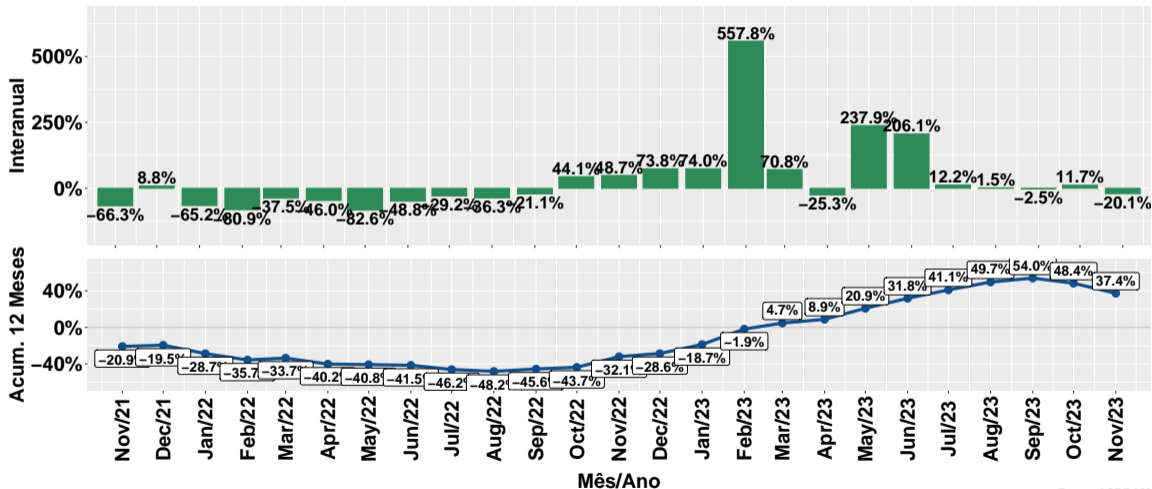
Fonte: ASBRAM

# Evolução do volume de vendas: Ureia



Fonte: ASBRAM

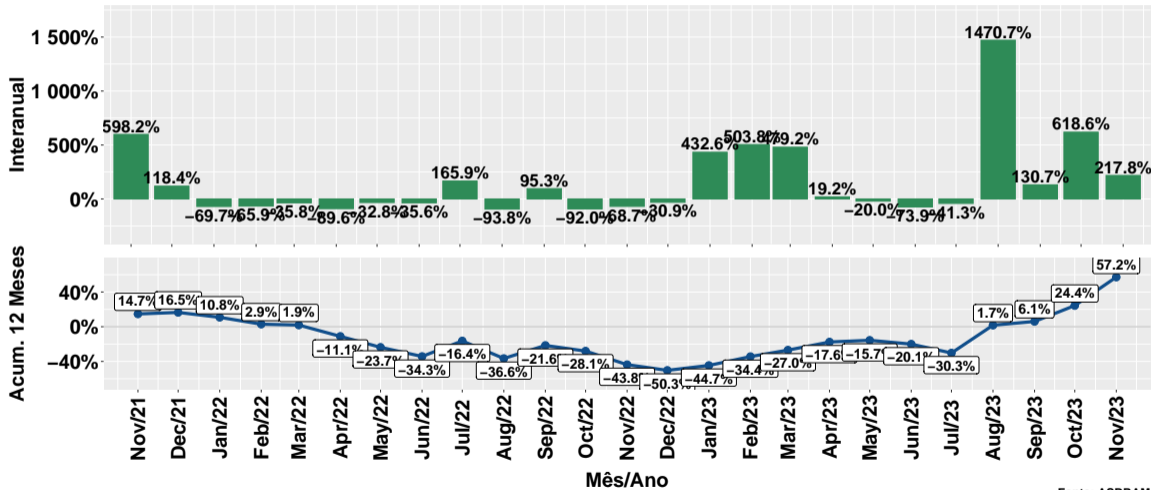
# Evolução do volume de vendas: Proteico



Fonte: ASBRAM

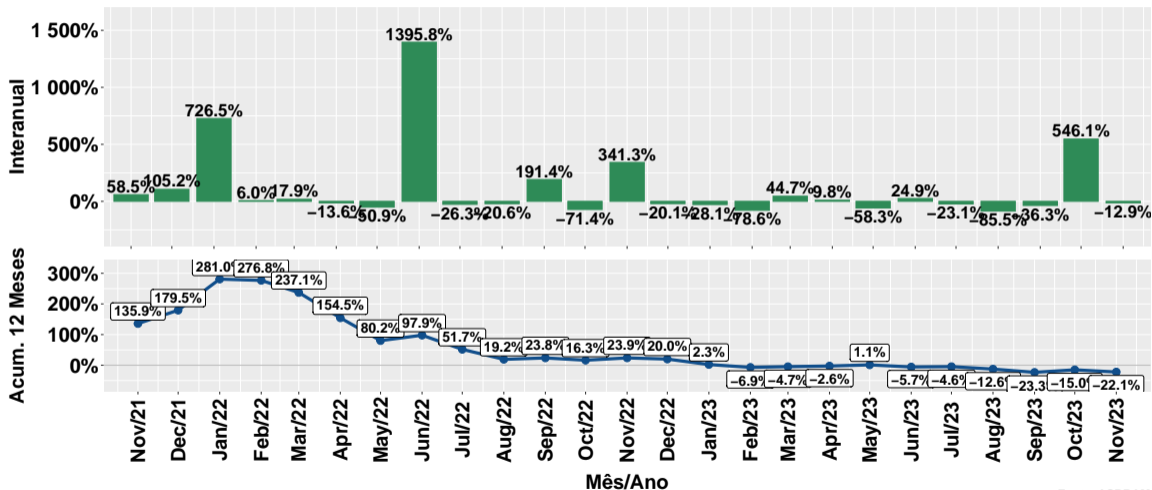


# Evolução do volume de vendas: Prot. energético



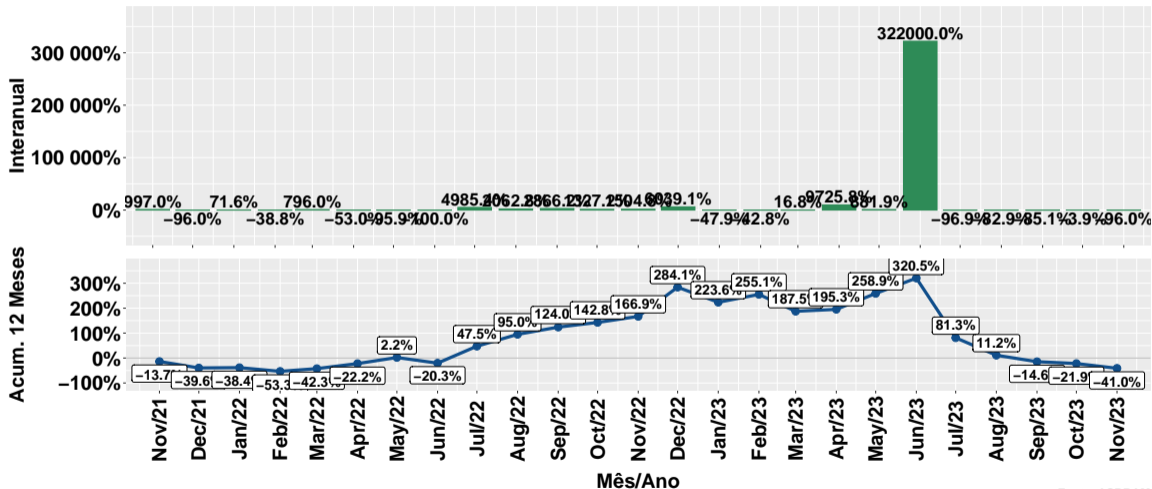
Fonte: ASBRAM

## Evolução do volume de vendas: Núcleos



Fonte: ASBRAM

# Evolução do volume de vendas: Concentrado



Fonte: ASBRAM

## Síntese de November/2023 (Parte 01)

	Vol. vendas <sup>1</sup>	Variação (%)			
		Mensal <sup>2</sup>	Interanual <sup>3</sup>	Acum. ano	12 meses
Pronto	125.5	4.6%	-18.2%	88.0%	102.8%
Diluir	7.7	155.0%	595.5%	-29.3%	-33.0%
Ureia	56.5	-41.5%	90.7%	151.6%	155.9%
Proteico	52.0	-24.1%	-20.1%	34.5%	37.4%
Energetico	164.8	159.2%	217.8%	79.5%	57.2%
Nucleos	128.4	16.8%	-12.9%	-22.2%	-22.1%
Concentrado	4.7	-94.0%	-96.0%	-58.5%	-41.0%
<b>Total</b>	<b>539.5</b>	<b>-0.0%</b>	<b>-4.5%</b>	<b>21.9%</b>	<b>26.7%</b>

Note: Fonte: ASBRAM

<sup>1</sup> Em toneladas <sup>2</sup> Mês/Mês anterior <sup>3</sup> Mês/Mesmo mês ano anterior

## Síntese de November/2023 (Parte 02)

	Contribuição (em p.p.)			
	Mensal <sup>2</sup>	Interanual <sup>3</sup>	Acum. ano	12 meses
Pronto	1.0	-5.0	12.0	14.2
Diluir	0.9	1.2	-0.3	-0.3
Ureia	-7.4	4.8	16.9	16.6
Proteico	-3.1	-2.3	2.7	2.9
Energetico	18.8	20.0	10.1	8.6
Nucleos	3.4	-3.4	-7.2	-7.0
Concentrado	-13.6	-19.7	-12.4	-8.2
<b>Total</b>	<b>-0.0</b>	<b>-4.5</b>	<b>21.9</b>	<b>26.7</b>

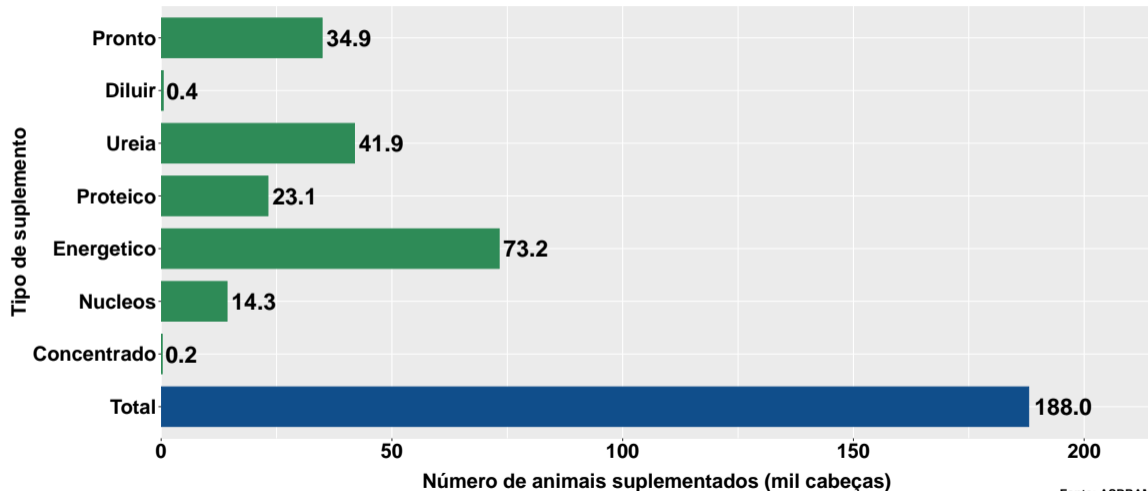
Note: Fonte: ASBRAM

<sup>1</sup> Em toneladas <sup>2</sup> Mês/Mês anterior <sup>3</sup> Mês/Mesmo mês ano anterior

## Section 2

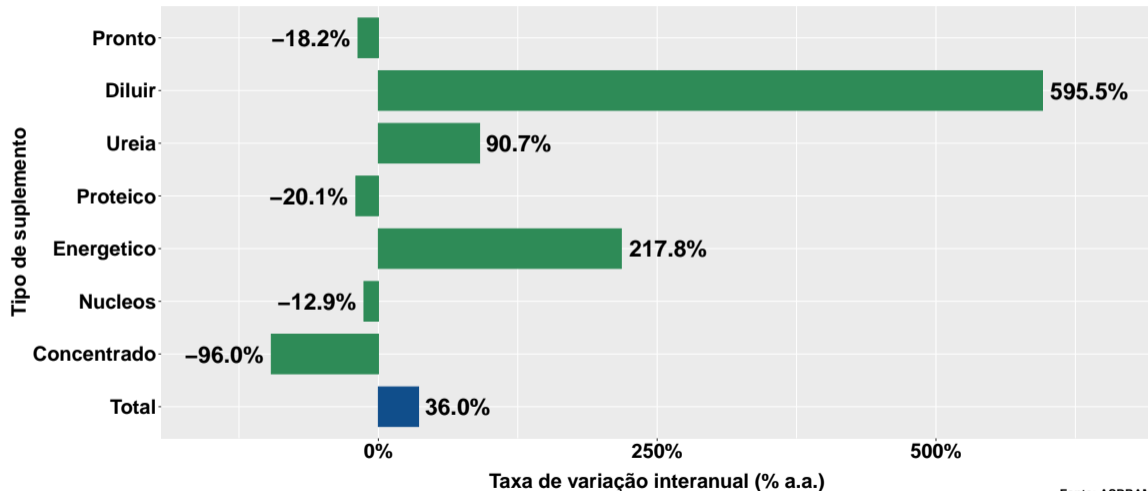
# Número de animais suplementados no Rio Grande do Norte

# Número de animais suplementados



Fonte: ASBRAM

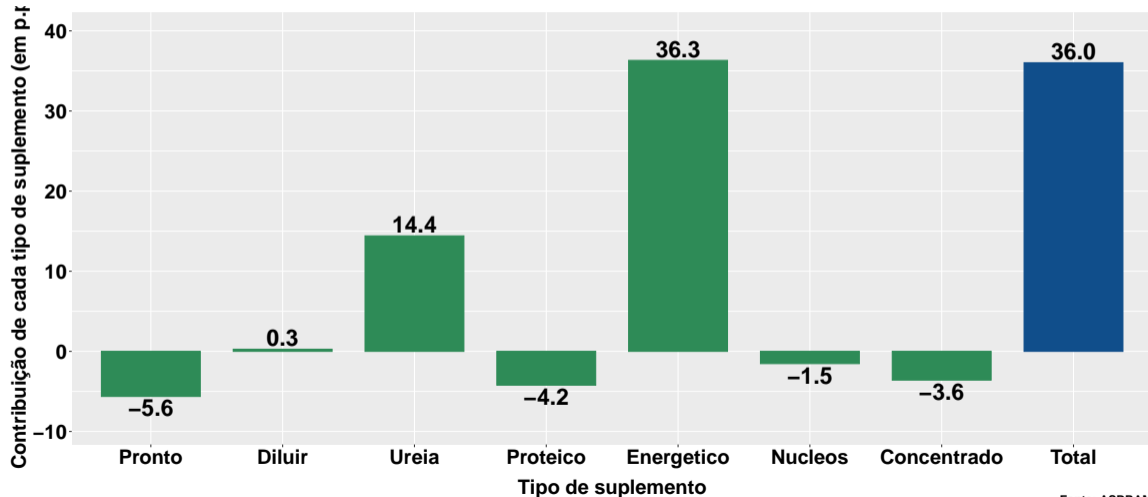
## Var. interanual do num. de animais suplementados



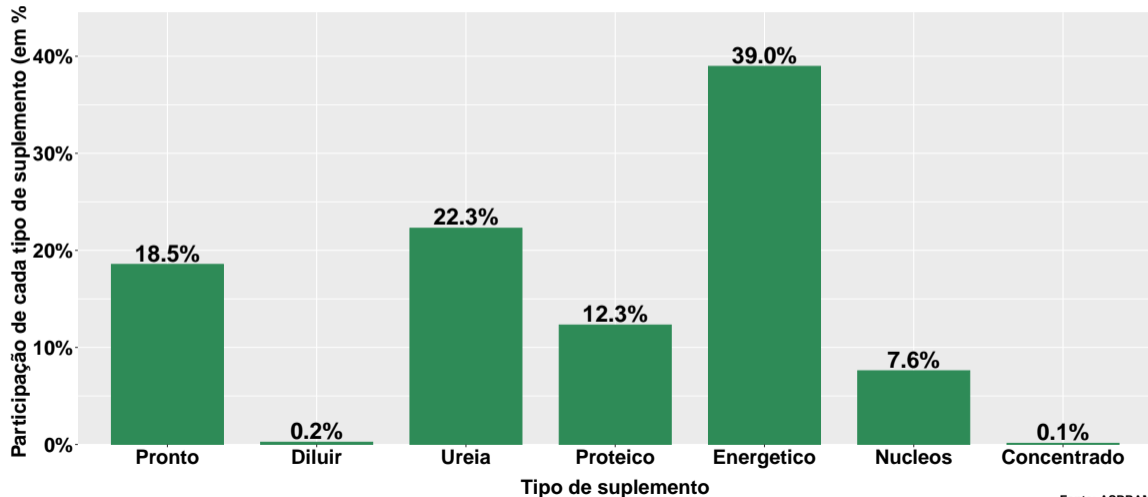
Fonte: ASBRAM



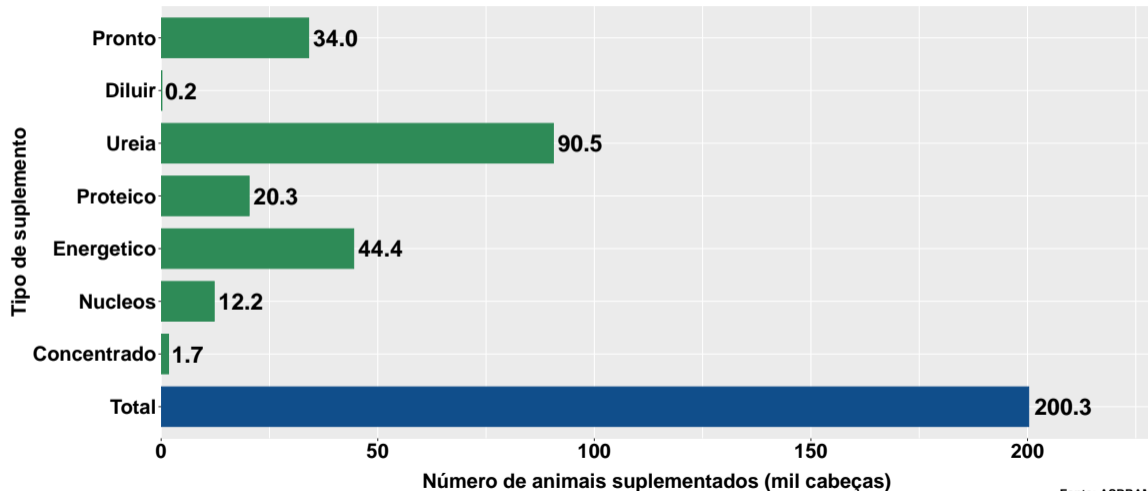
## Contribuição de cada suplemento para variação interanual do número de animais suplementados



## Participação de cada suplemento no número de animais suplementados no mês

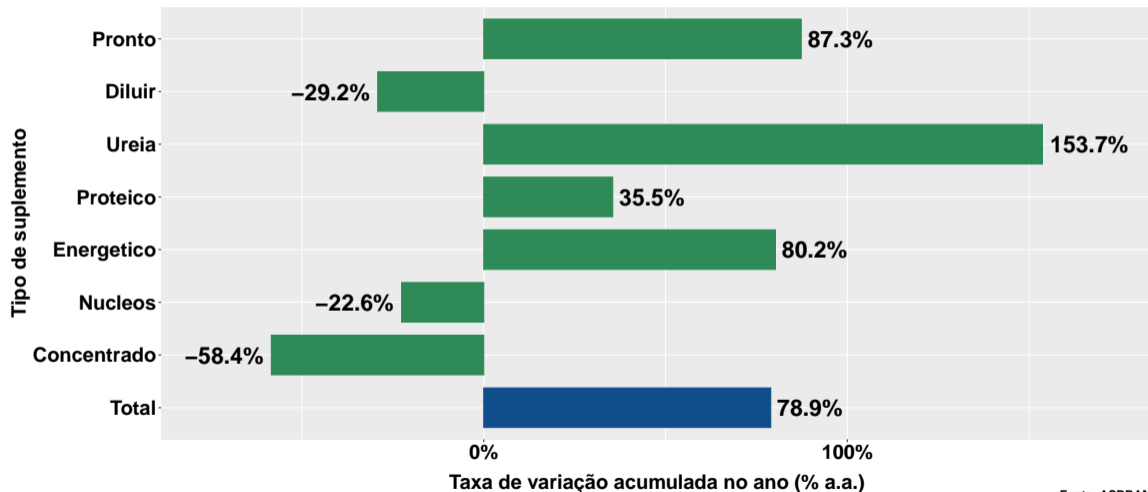


# Número de animais suplementados no ano



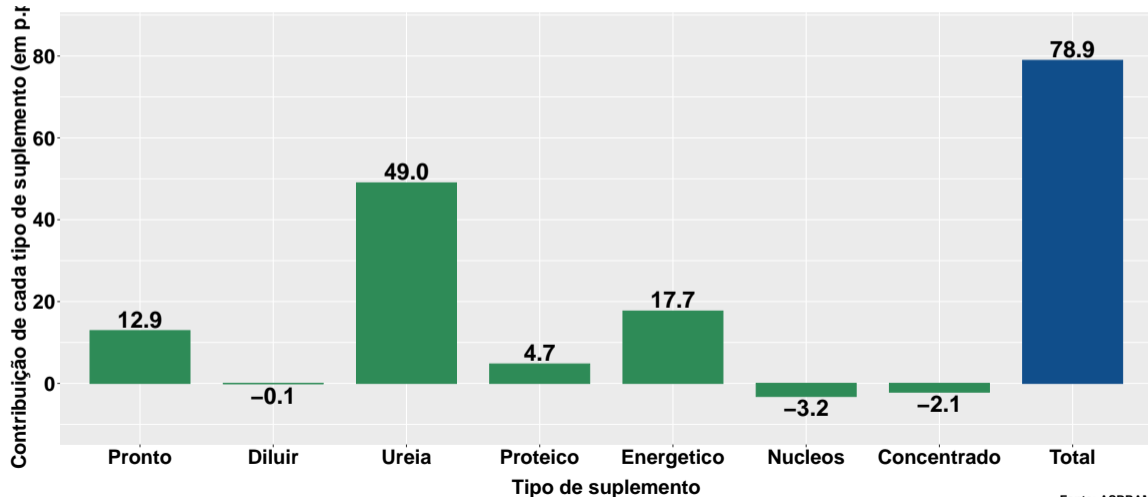
Fonte: ASBRAM

## Variação do num. de animais suplementados no ano

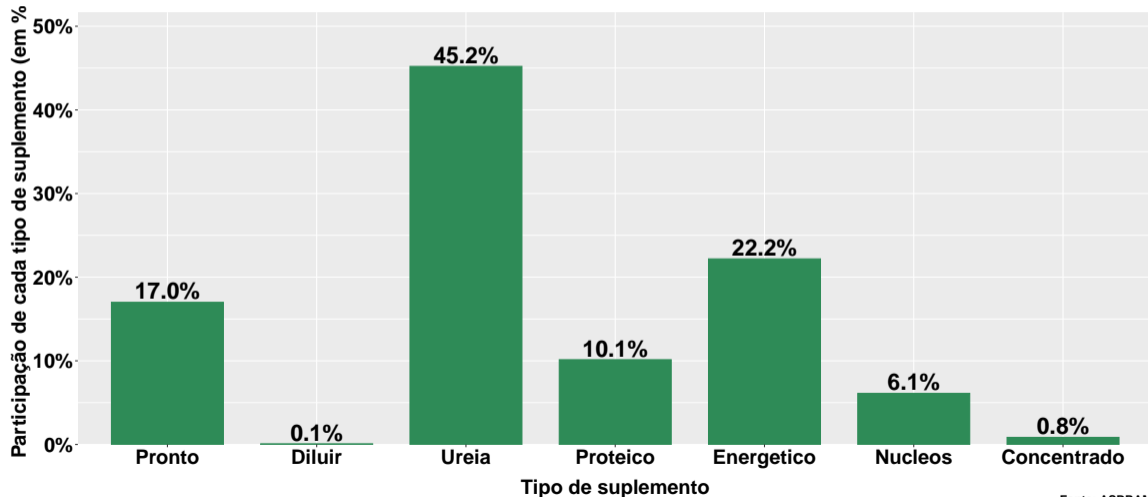


Fonte: ASBRAM

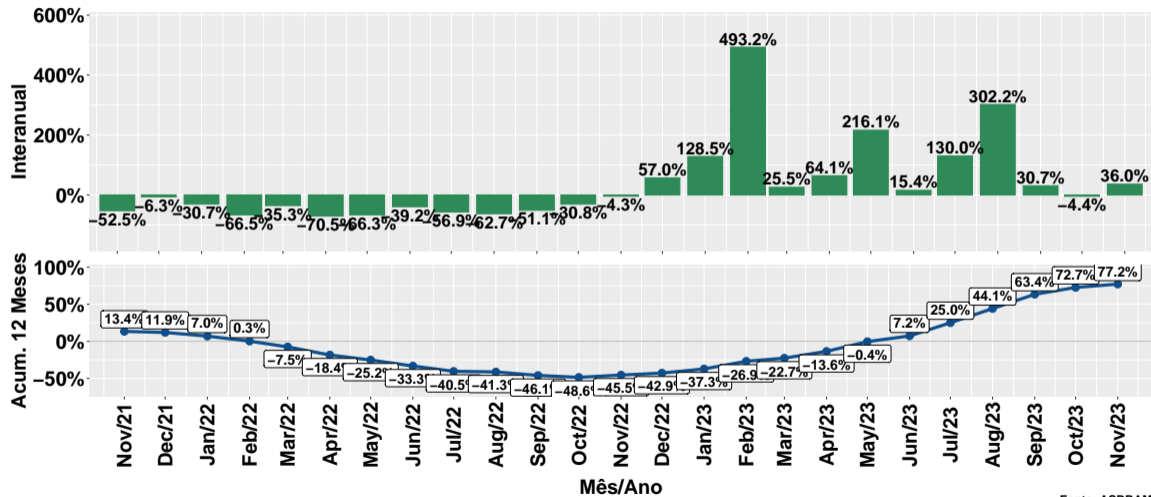
## Contribuição de cada suplemento para variação do número de animais suplementados no ano



## Participação de cada suplemento no número de animais suplementados no ano



# Evolução do número de animais suplementados



Fonte: ASBRAM

## Síntese de November/2023 (Parte 01)

	Num. animais <sup>1</sup>	Variação (%)			
		Mensal <sup>2</sup>	Interanual <sup>3</sup>	Acum. ano	12 meses
Pronto	34.9	8.1%	-18.2%	87.3%	101.8%
Diluir	0.4	163.5%	595.5%	-29.2%	-32.9%
Ureia	41.9	-39.5%	90.7%	153.7%	157.9%
Proteico	23.1	-21.5%	-20.1%	35.5%	38.3%
Energetico	73.2	167.8%	217.8%	80.2%	58.1%
Nucleos	14.3	20.6%	-12.9%	-22.6%	-22.5%
Concentrado	0.2	-93.8%	-96.0%	-58.4%	-41.2%
<b>Total</b>	<b>188.0</b>	<b>8.2%</b>	<b>36.0%</b>	<b>78.9%</b>	<b>77.2%</b>

Note: Fonte: ASBRAM

<sup>1</sup> Mil cabeças <sup>2</sup> Mês/Mês anterior <sup>3</sup> Mês/Mesmo mês ano anterior



## Síntese de November/2023 (Parte 02)

	Contribuição (em p.p.)			
	Mensal <sup>2</sup>	Interanual <sup>3</sup>	Acum. ano	12 meses
Pronto	1.5	-5.6	12.9	14.9
Diluir	0.2	0.3	-0.1	-0.1
Ureia	-15.8	14.4	49.0	47.0
Proteico	-3.7	-4.2	4.7	5.1
Energetico	26.4	36.3	17.7	14.7
Nucleos	1.4	-1.5	-3.2	-3.0
Concentrado	-1.8	-3.6	-2.1	-1.4
<b>Total</b>	<b>8.2</b>	<b>36.0</b>	<b>78.9</b>	<b>77.2</b>

Note: Fonte: ASBRAM

<sup>1</sup> Mil cabeças <sup>2</sup> Mês/Mês anterior <sup>3</sup> Mês/Mesmo mês ano anterior