

# Índice ASBRAM - Roraima

Desempenho Novembro/2023

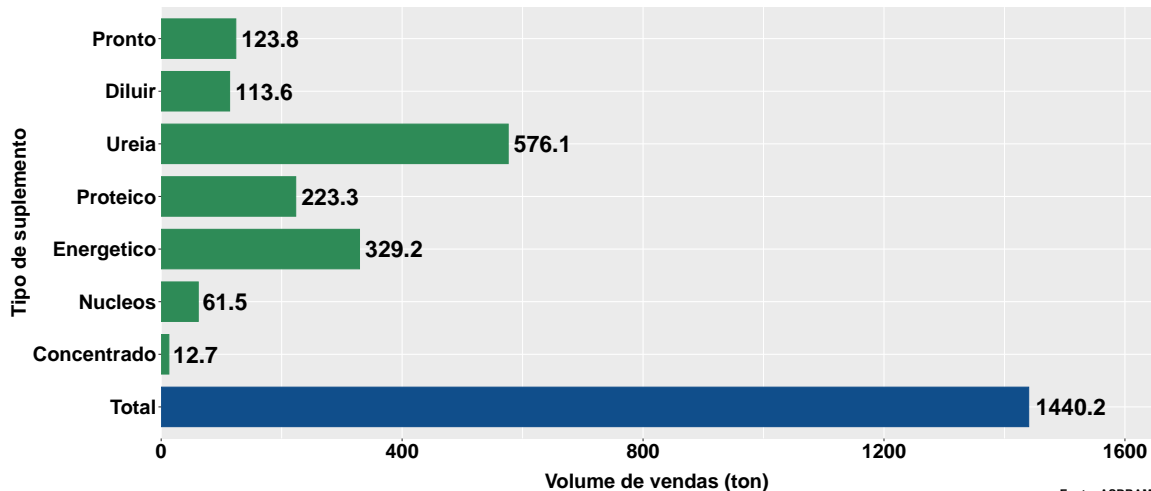
São Paulo, 14/12/2023

- 1 Volume de vendas de suplementos no Roraima
- 2 Número de animais suplementados no Roraima

## Section 1

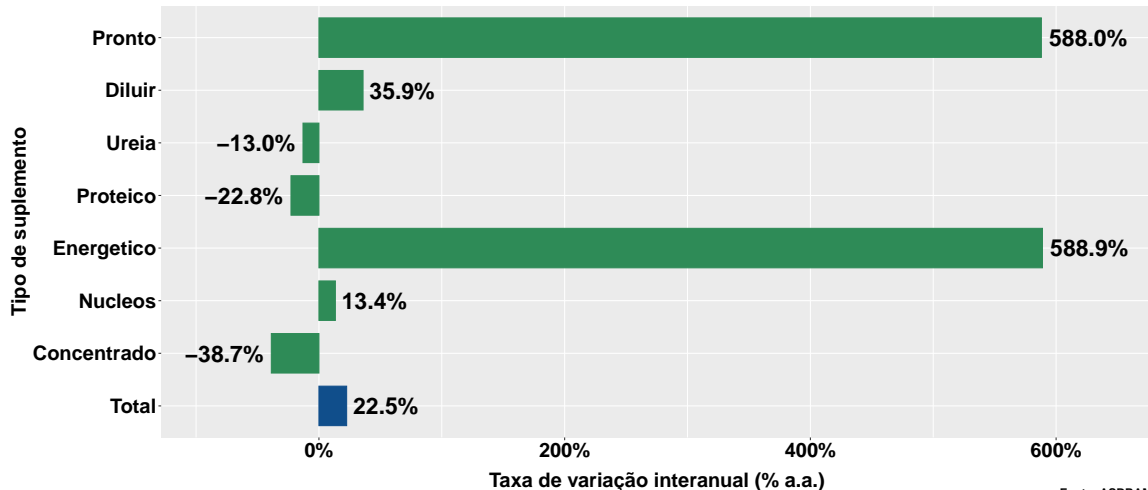
# Volume de vendas de suplementos no Roraima

# Volume de vendas no mês



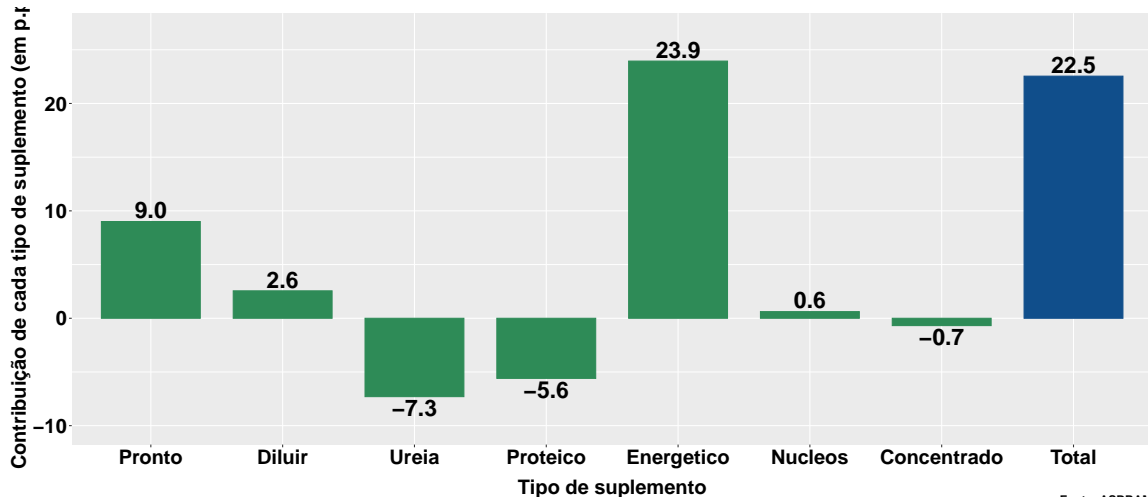
Fonte: ASBRAM

## Variação interanual do volume de vendas

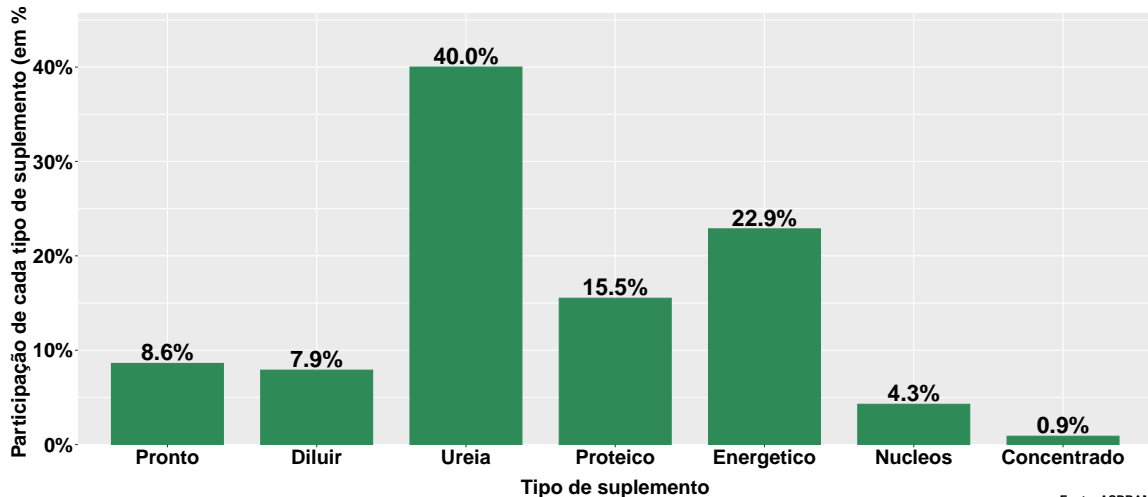


Fonte: ASBRAM

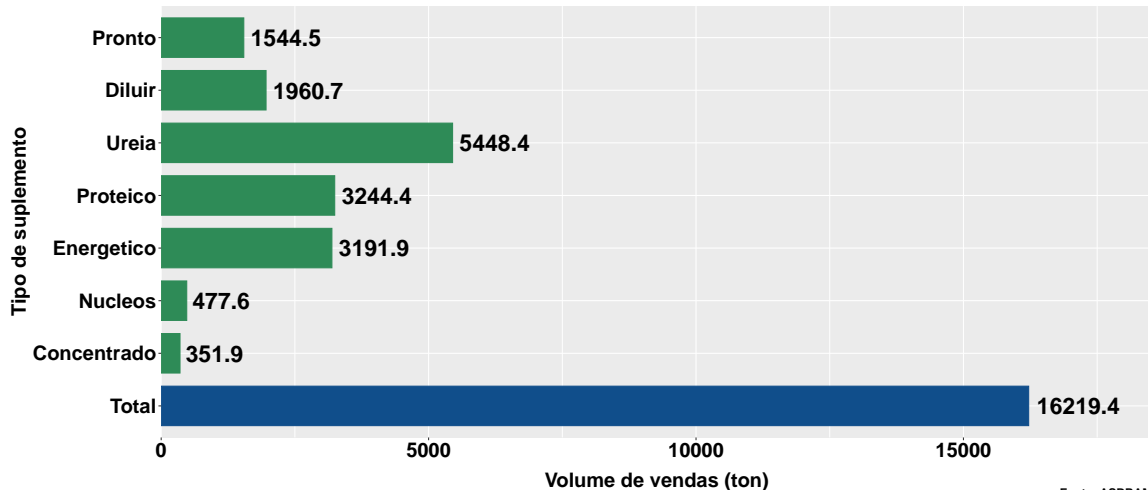
## Contribuição de cada suplemento para variação interanual do volume de vendas



## Participação de cada suplemento no volume total de vendas no mês



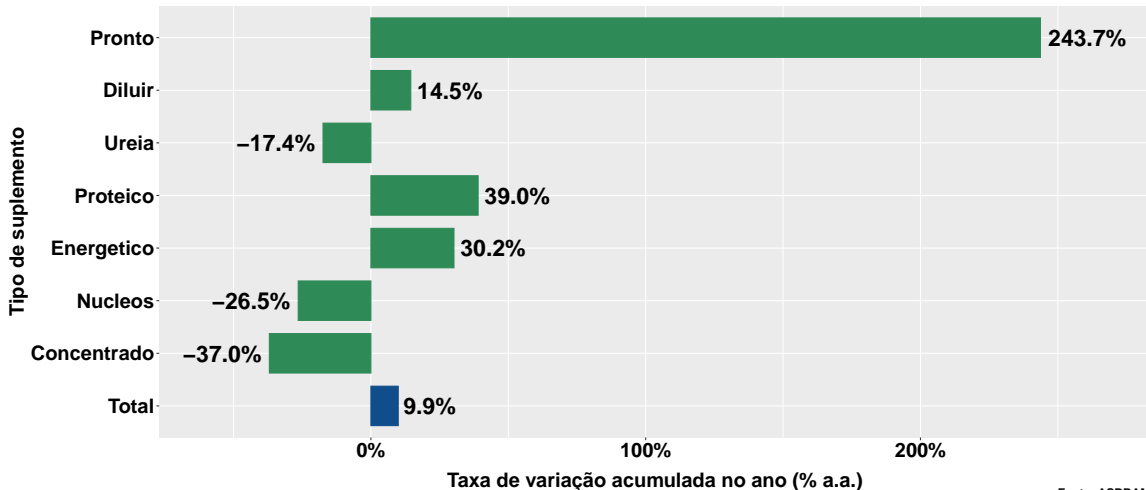
## Volume de vendas acumulado no ano



Fonte: ASBRAM

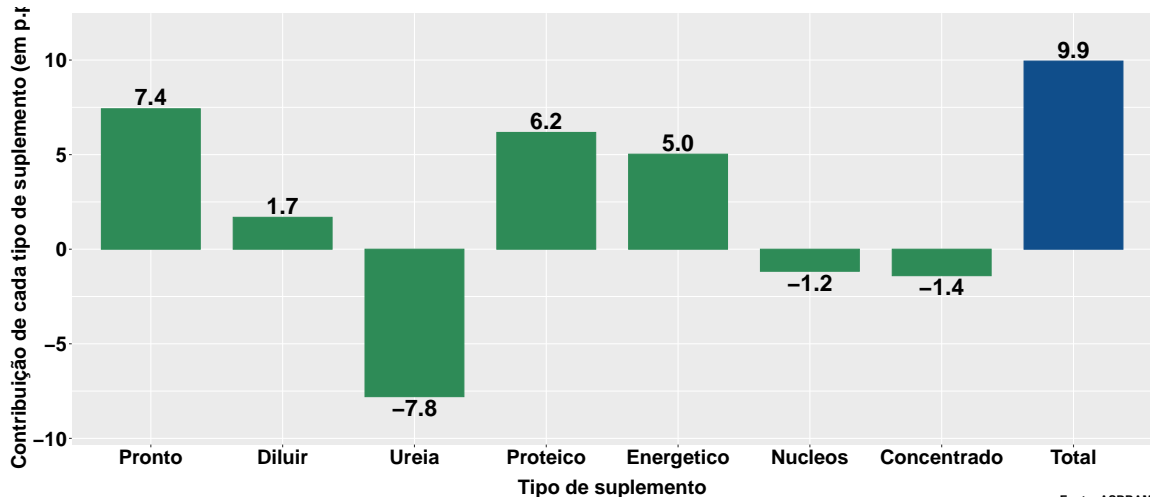


## Variação do volume de vendas acumulado no ano

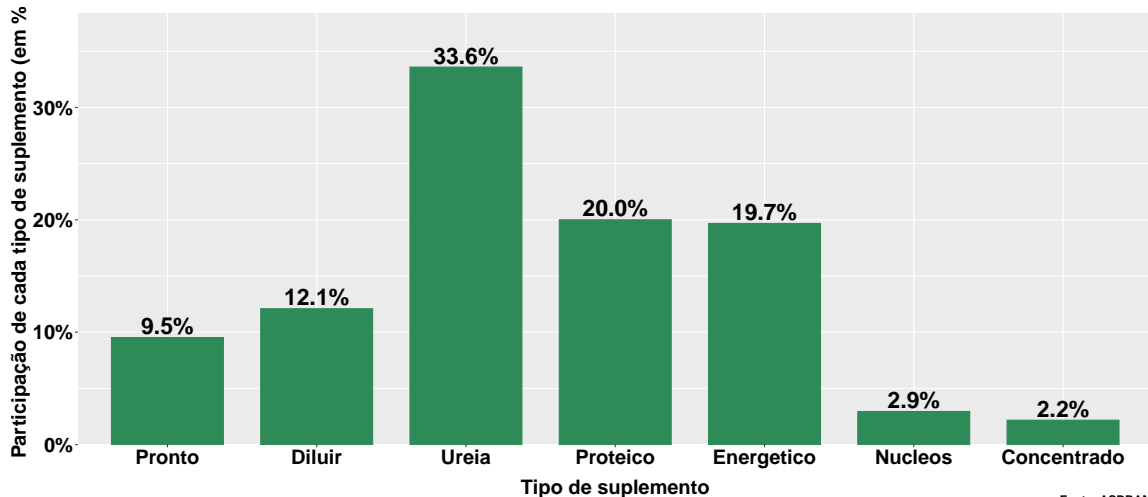


Fonte: ASBRAM

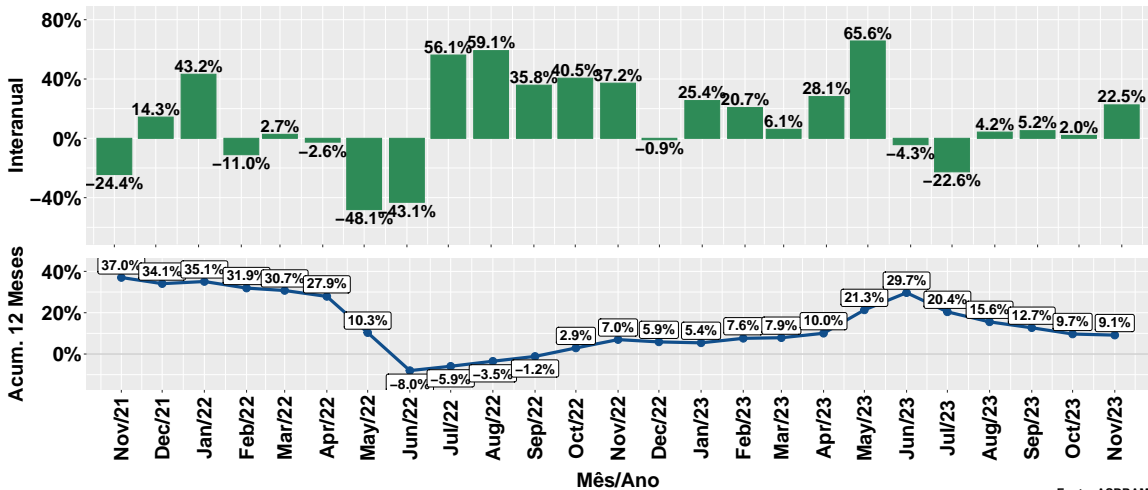
## Contribuição de cada suplemento para variação do volume de vendas acumulado no ano



## Participação de cada suplemento no volume total de vendas no mês

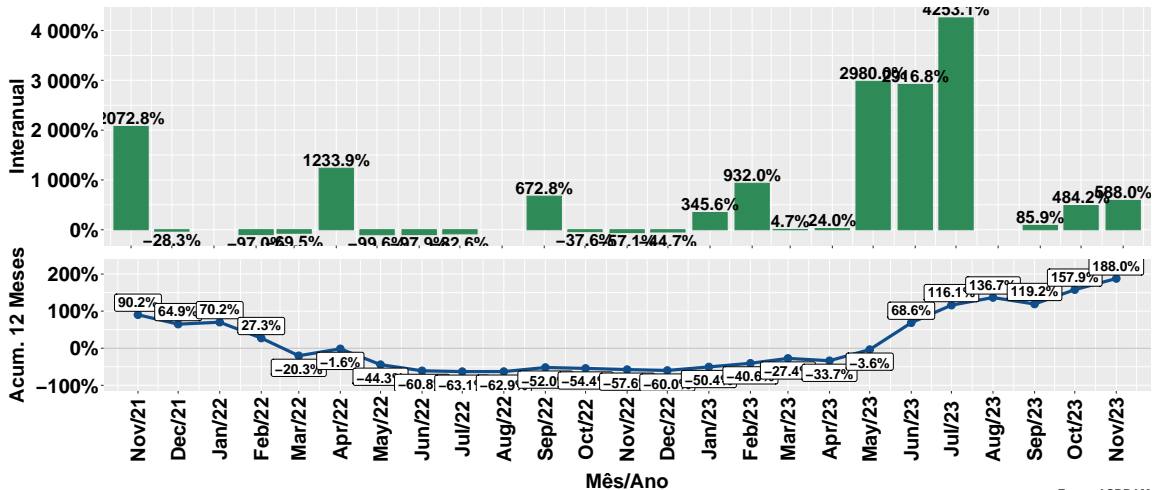


# Evolução do volume total de vendas



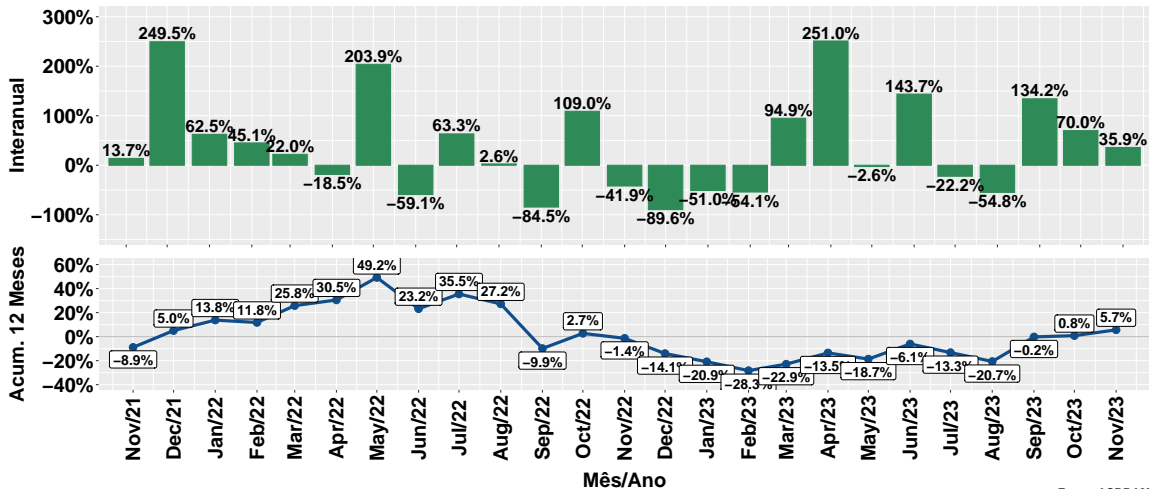
Fonte: ASBRAM

# Evolução do volume de vendas: Pronto para uso



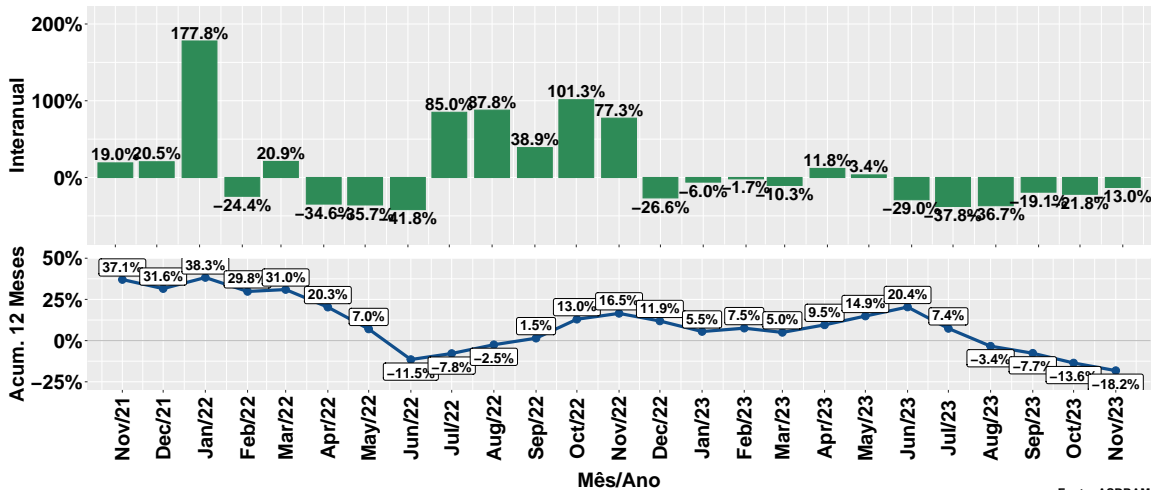
Fonte: ASBRAM

# Evolução do volume de vendas: Para diluir



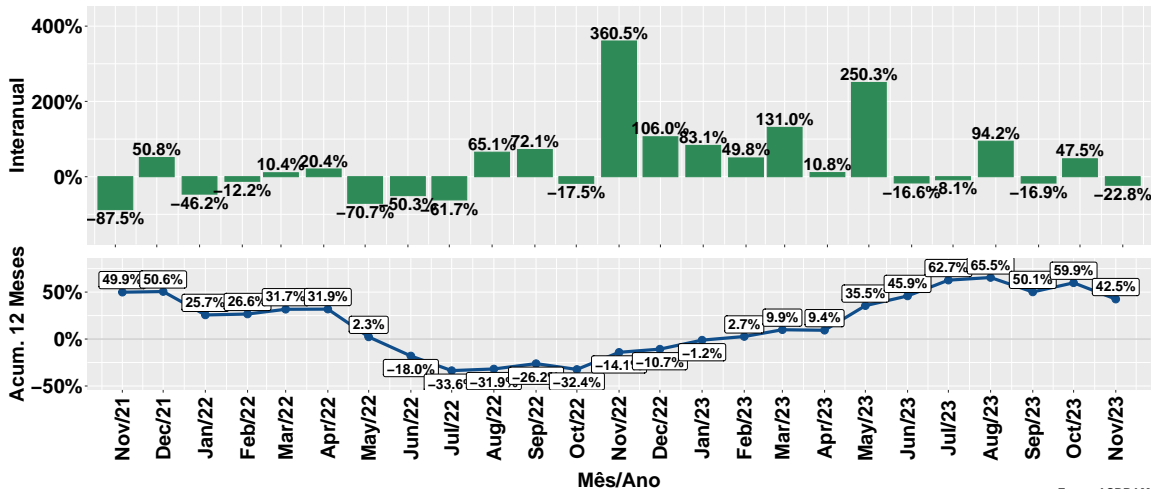
Fonte: ASBRAM

# Evolução do volume de vendas: Ureia



Fonte: ASBRAM

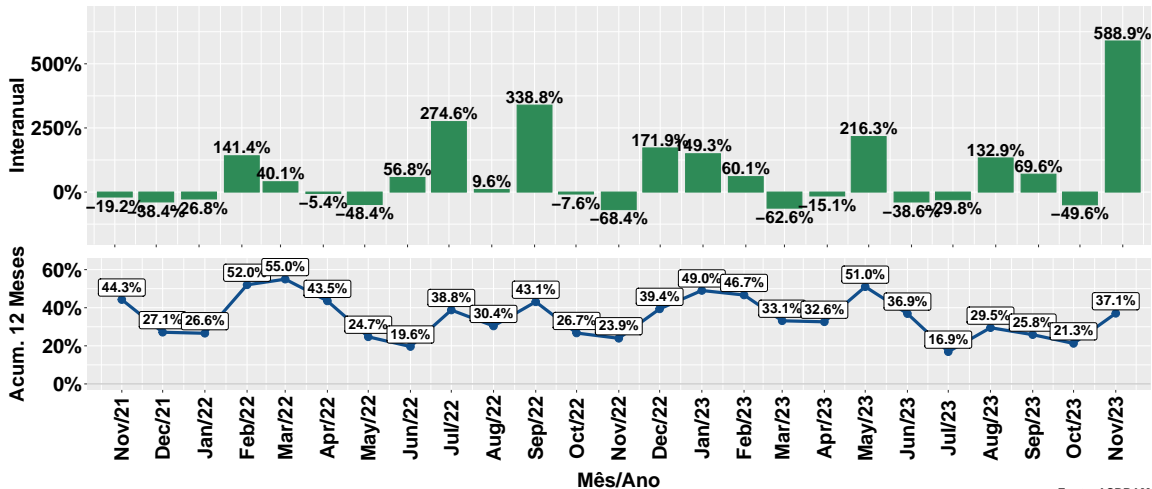
# Evolução do volume de vendas: Proteico



Fonte: ASBRAM

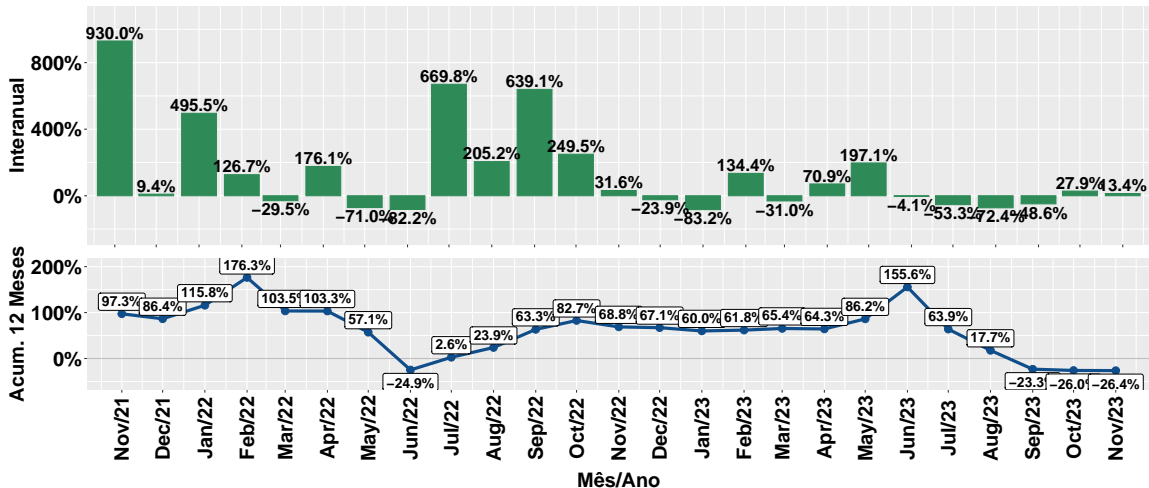


# Evolução do volume de vendas: Prot. energético



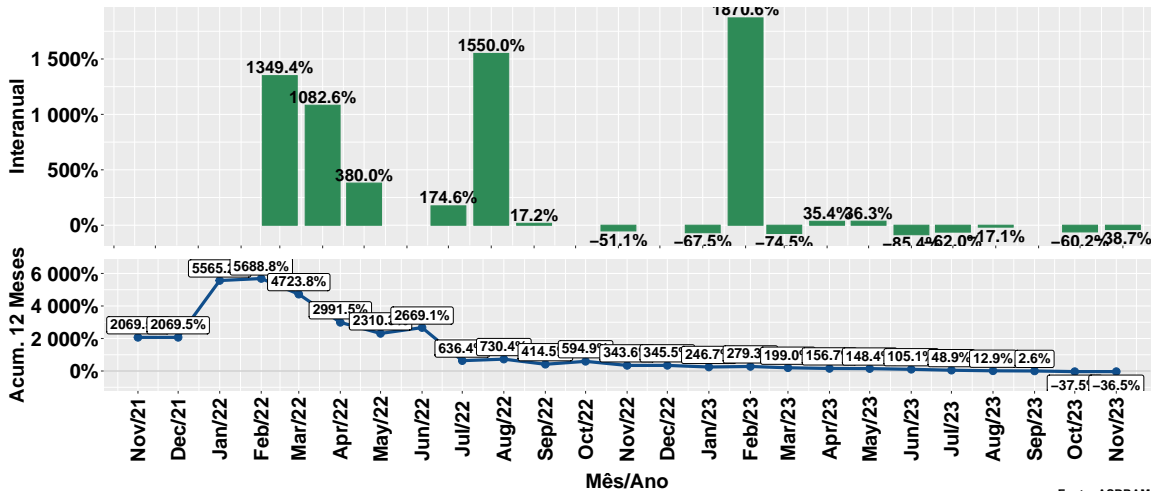
Fonte: ASBRAM

# Evolução do volume de vendas: Núcleos



Fonte: ASBRAM

# Evolução do volume de vendas: Concentrado



Fonte: ASBRAM

## Síntese de November/2023 (Parte 01)

	Vol. vendas <sup>1</sup>	Variação (%)			
		Mensal <sup>2</sup>	Interanual <sup>3</sup>	Acum. ano	12 meses
Pronto	123.8	-41.9%	588.0%	243.7%	188.0%
Diluir	113.6	-39.5%	35.9%	14.5%	5.7%
Ureia	576.1	22.3%	-13.0%	-17.4%	-18.2%
Proteico	223.3	-44.7%	-22.8%	39.0%	42.5%
Energetico	329.2	108.7%	588.9%	30.2%	37.1%
Nucleos	61.5	-29.1%	13.4%	-26.5%	-26.4%
Concentrado	12.7	-77.6%	-38.7%	-37.0%	-36.5%
<b>Total</b>	<b>1440.2</b>	<b>-8.7%</b>	<b>22.5%</b>	<b>9.9%</b>	<b>9.1%</b>

Note: Fonte: ASBRAM

<sup>1</sup> Em toneladas <sup>2</sup> Mês/Mês anterior <sup>3</sup> Mês/Mesmo mês ano anterior

## Síntese de November/2023 (Parte 02)

	Contribuição (em p.p.)			
	Mensal <sup>2</sup>	Interanual <sup>3</sup>	Acum. ano	12 meses
Pronto	-5.7	9.0	7.4	6.6
Diluir	-4.7	2.6	1.7	0.7
Ureia	6.7	-7.3	-7.8	-8.3
Proteico	-11.5	-5.6	6.2	6.6
Energetico	10.9	23.9	5.0	6.0
Nucleos	-1.6	0.6	-1.2	-1.1
Concentrado	-2.8	-0.7	-1.4	-1.3
<b>Total</b>	<b>-8.7</b>	<b>22.5</b>	<b>9.9</b>	<b>9.1</b>

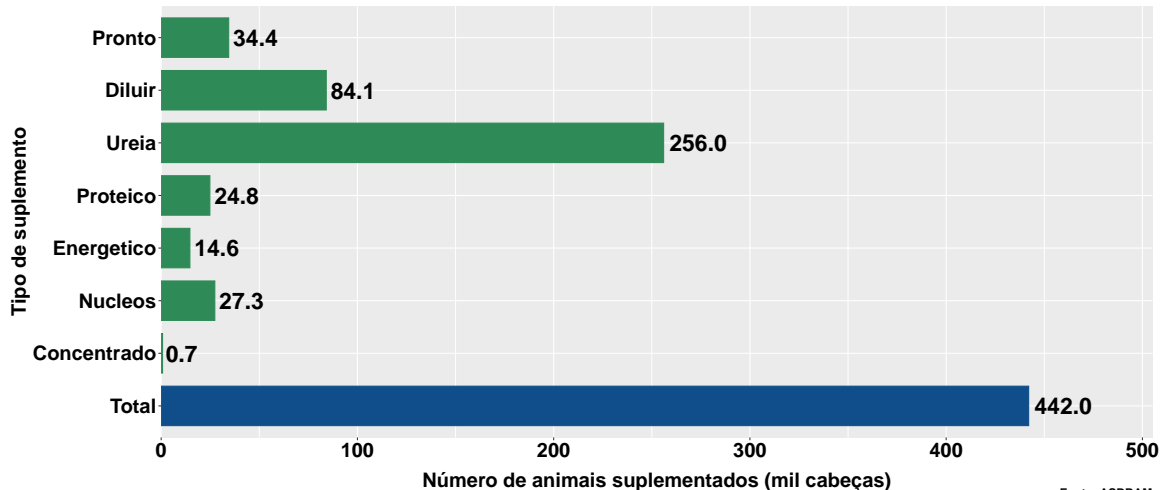
Note: Fonte: ASBRAM

<sup>1</sup> Em toneladas <sup>2</sup> Mês/Mês anterior <sup>3</sup> Mês/Mesmo mês ano anterior

## Section 2

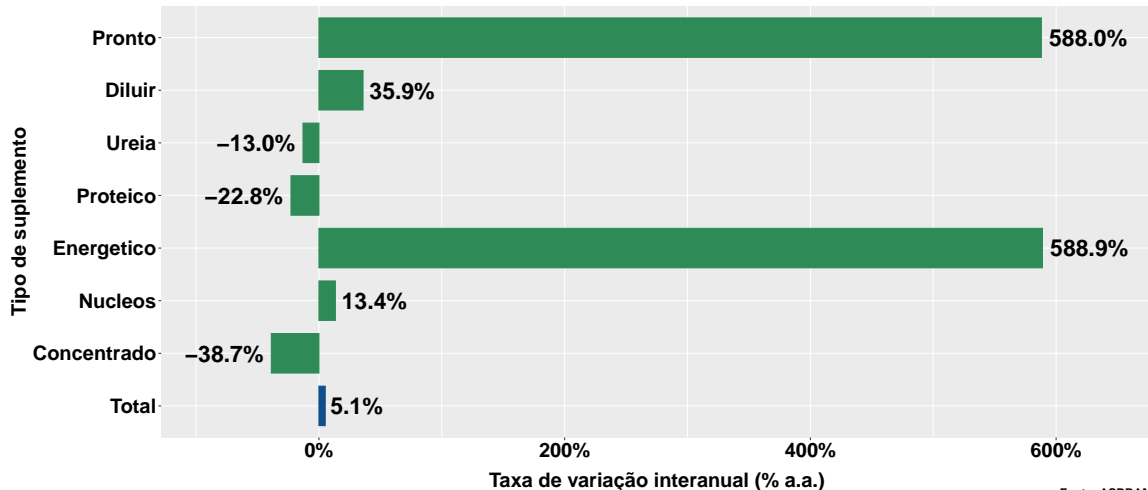
# Número de animais suplementados no Roraima

# Número de animais suplementados



Fonte: ASBRAM

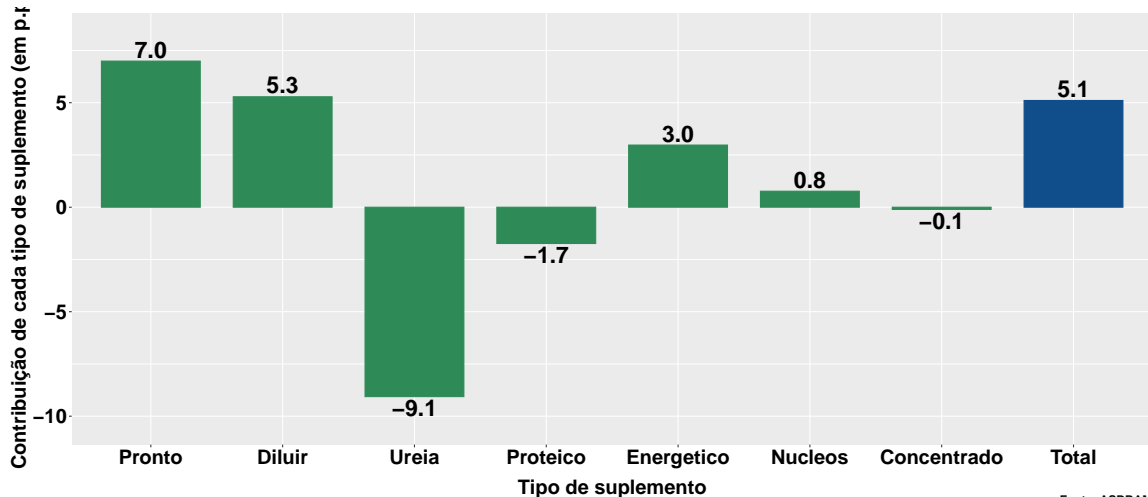
## Var. interanual do num. de animais suplementados



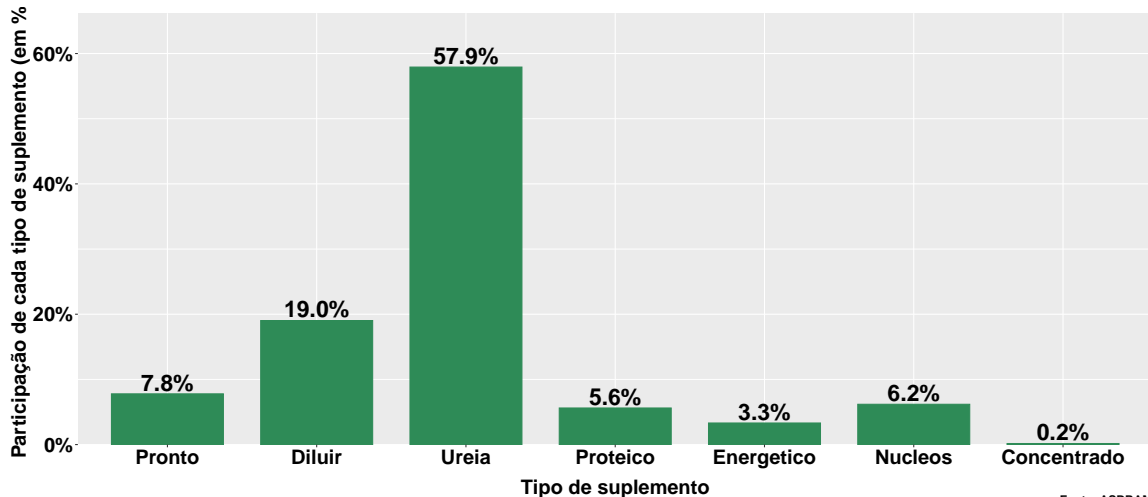
Fonte: ASBRAM



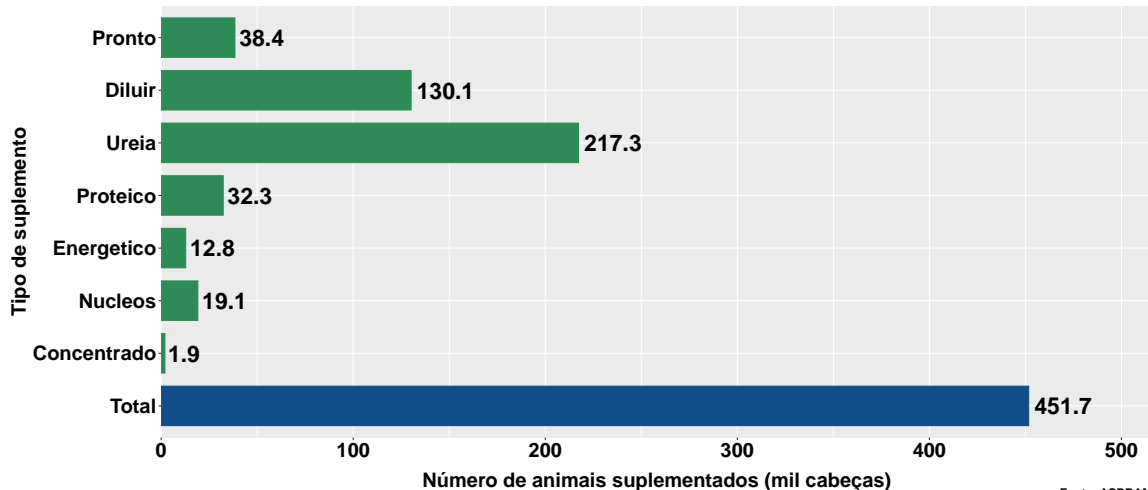
## Contribuição de cada suplemento para variação interanual do número de animais suplementados



## Participação de cada suplemento no número de animais suplementados no mês

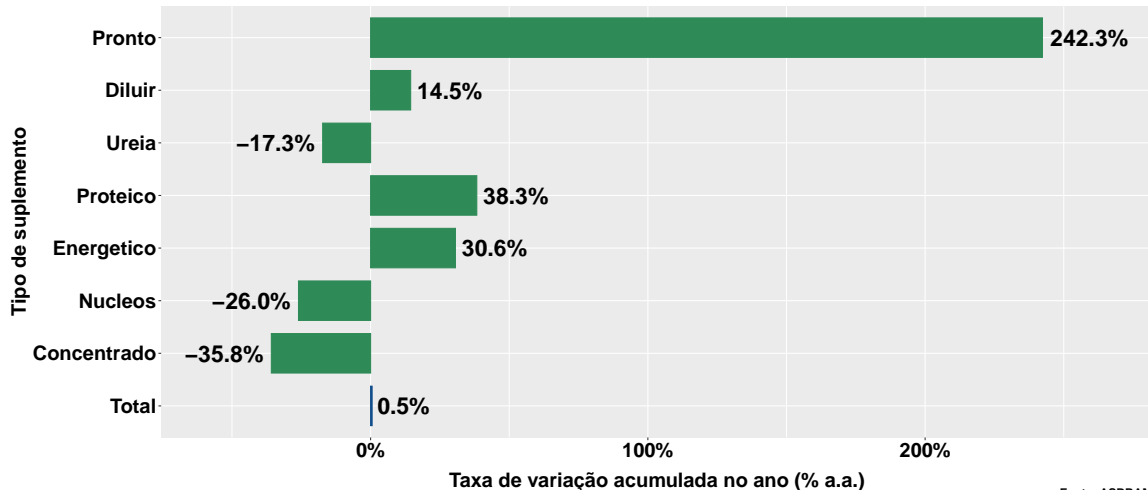


# Número de animais suplementados no ano



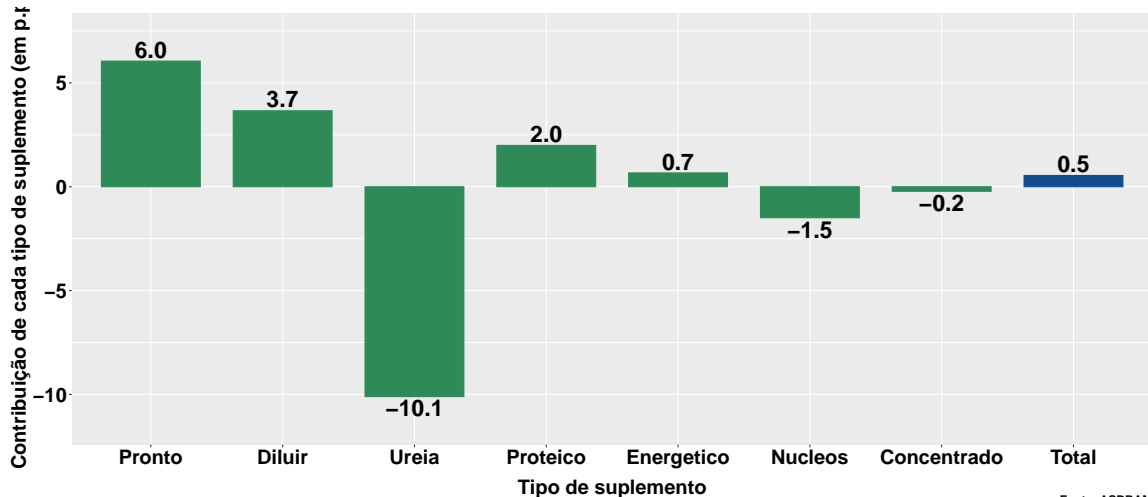
Fonte: ASBRAM

## Variação do num. de animais suplementados no ano

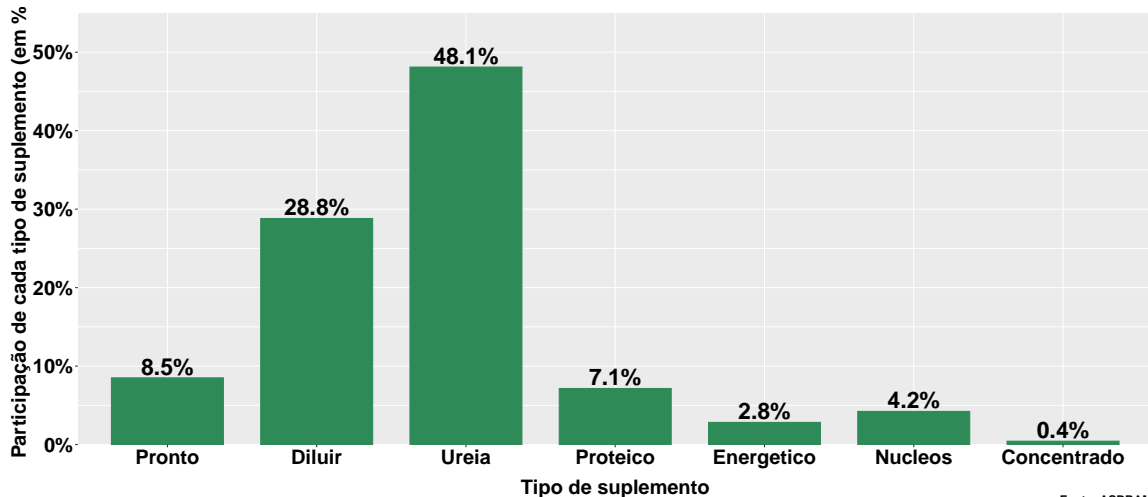


Fonte: ASBRAM

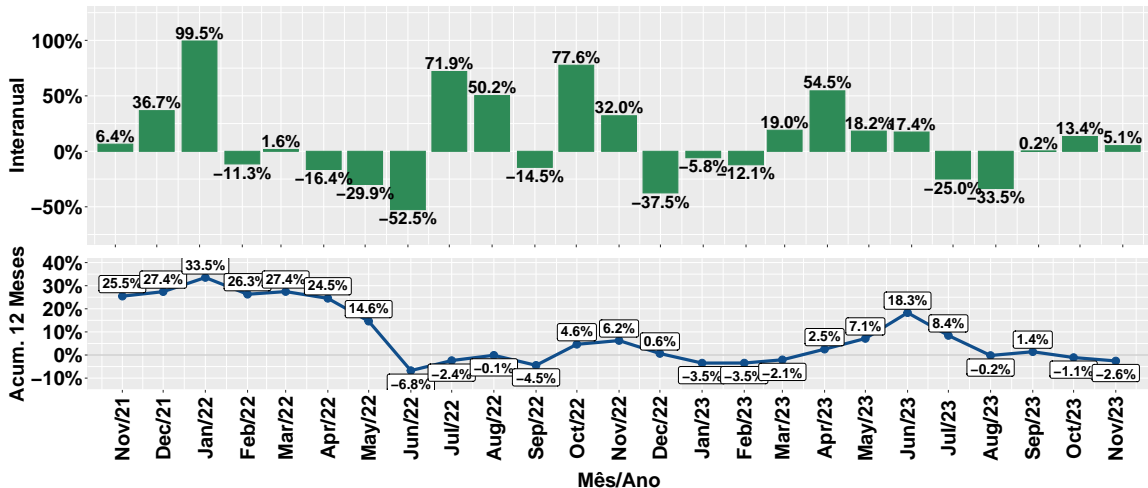
## Contribuição de cada suplemento para variação do número de animais suplementados no ano



## Participação de cada suplemento no número de animais suplementados no ano



# Evolução do número de animais suplementados



Fonte: ASBRAM

## Síntese de November/2023 (Parte 01)

	Num. animais <sup>1</sup>	Variação (%)			
		Mensal <sup>2</sup>	Interanual <sup>3</sup>	Acum. ano	12 meses
Pronto	34.4	-39.9%	588.0%	242.3%	187.8%
Diluir	84.1	-37.4%	35.9%	14.5%	5.7%
Ureia	256.0	26.4%	-13.0%	-17.3%	-18.1%
Proteico	24.8	-42.9%	-22.8%	38.3%	41.8%
Energetico	14.6	115.6%	588.9%	30.6%	37.3%
Nucleos	27.3	-26.7%	13.4%	-26.0%	-26.0%
Concentrado	0.7	-76.9%	-38.7%	-35.8%	-35.4%
<b>Total</b>	<b>442.0</b>	<b>-8.9%</b>	<b>5.1%</b>	<b>0.5%</b>	<b>-2.6%</b>

Note: Fonte: ASBRAM

<sup>1</sup> Mil cabeças <sup>2</sup> Mês/Mês anterior <sup>3</sup> Mês/Mesmo mês ano anterior



## Síntese de November/2023 (Parte 02)

	Contribuição (em p.p.)			
	Mensal <sup>2</sup>	Interanual <sup>3</sup>	Acum. ano	12 meses
Pronto	-4.7	7.0	6.0	5.3
Diluir	-10.4	5.3	3.7	1.5
Ureia	11.0	-9.1	-10.1	-10.6
Proteico	-3.8	-1.7	2.0	2.1
Energetico	1.6	3.0	0.7	0.8
Nucleos	-2.1	0.8	-1.5	-1.4
Concentrado	-0.5	-0.1	-0.2	-0.2
<b>Total</b>	<b>-8.9</b>	<b>5.1</b>	<b>0.5</b>	<b>-2.6</b>

Note: Fonte: ASBRAM

<sup>1</sup> Mil cabeças <sup>2</sup> Mês/Mês anterior <sup>3</sup> Mês/Mesmo mês ano anterior