

# Índice ASBRAM - Santa Catarina

Desempenho Outubro/2023

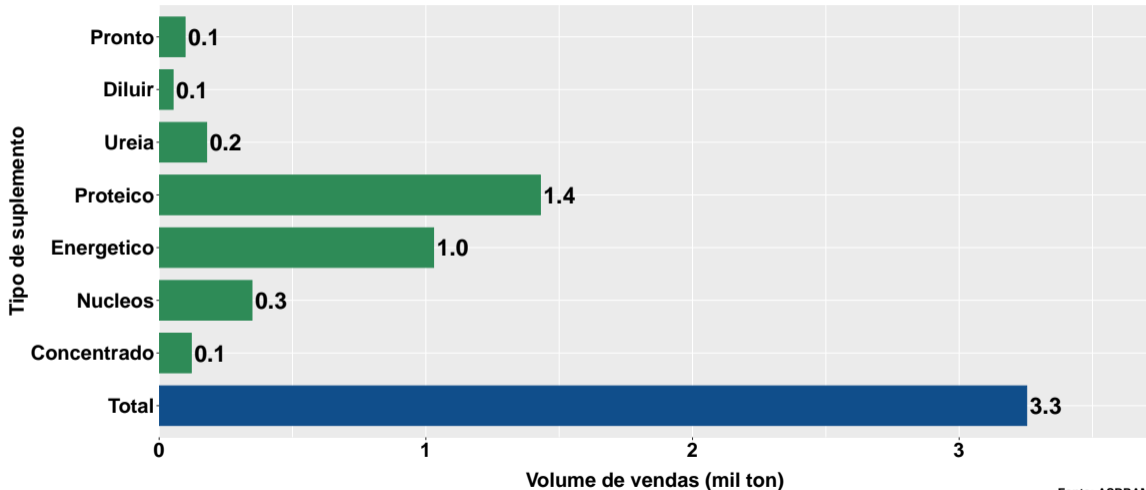
Campinas, 23/11/2023

- 1 Volume de vendas de suplementos no Santa Catarina
- 2 Número de animais suplementados no Santa Catarina

## Section 1

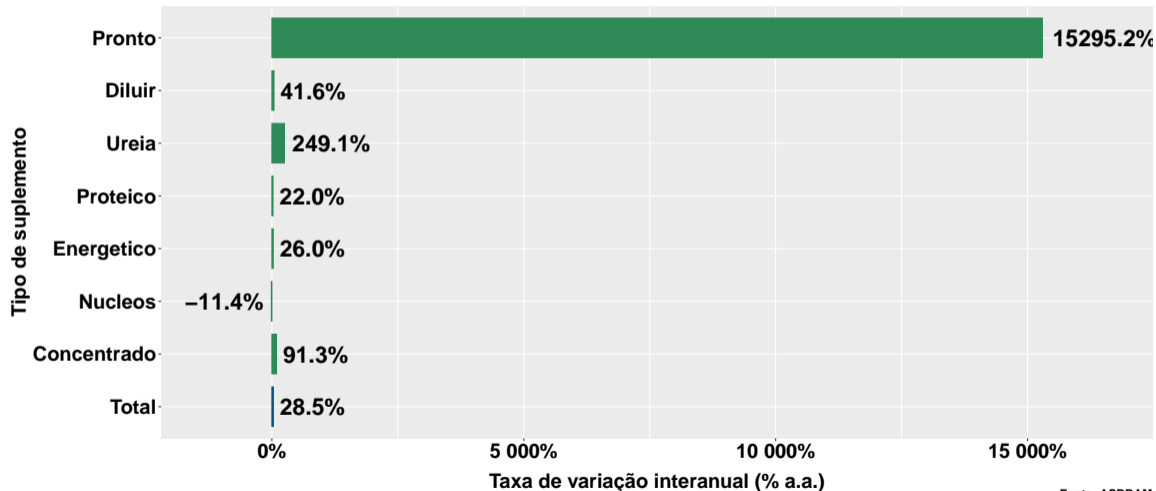
# Volume de vendas de suplementos no Santa Catarina

## Volume de vendas no mês



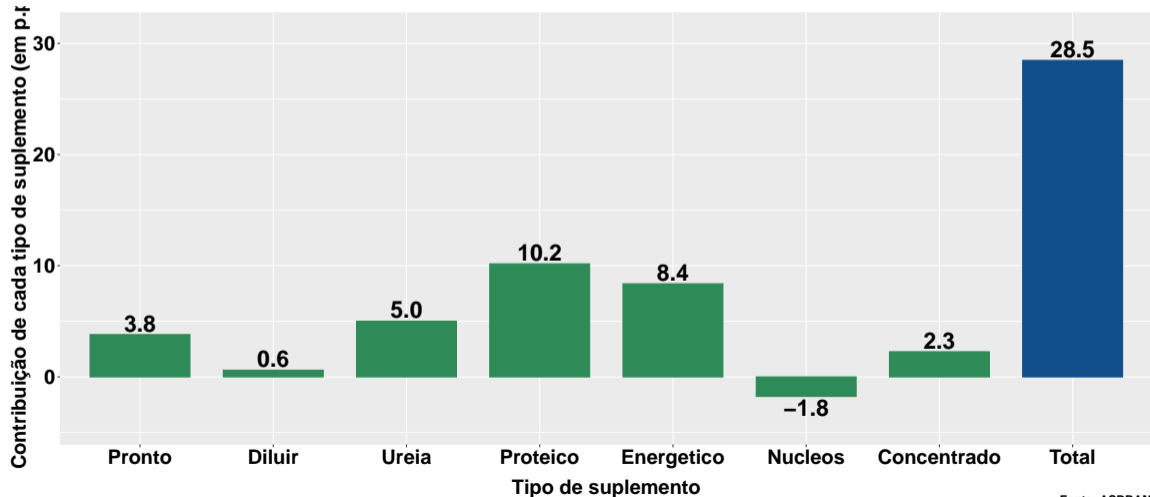
Fonte: ASBRAM

## Variação interanual do volume de vendas

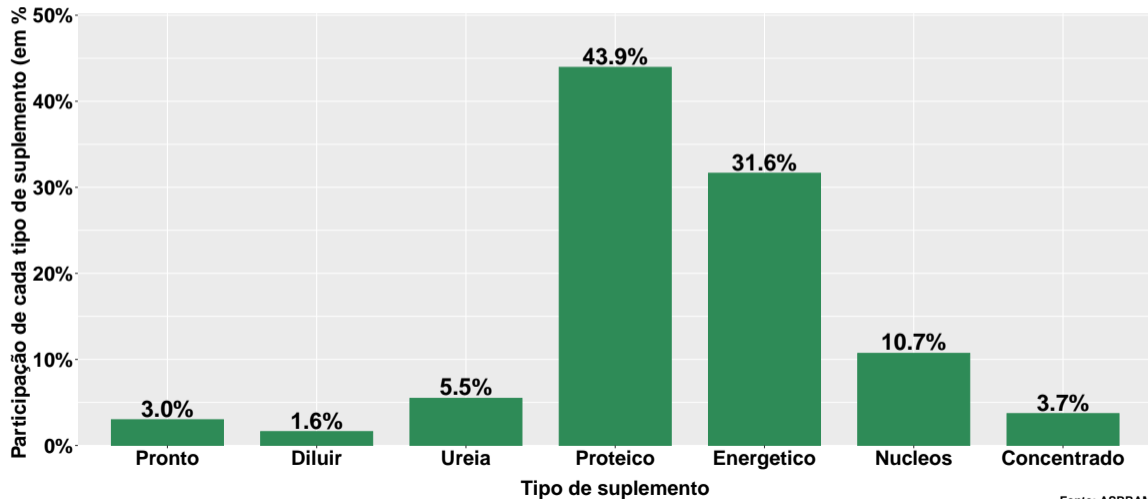


Fonte: ASBRAM

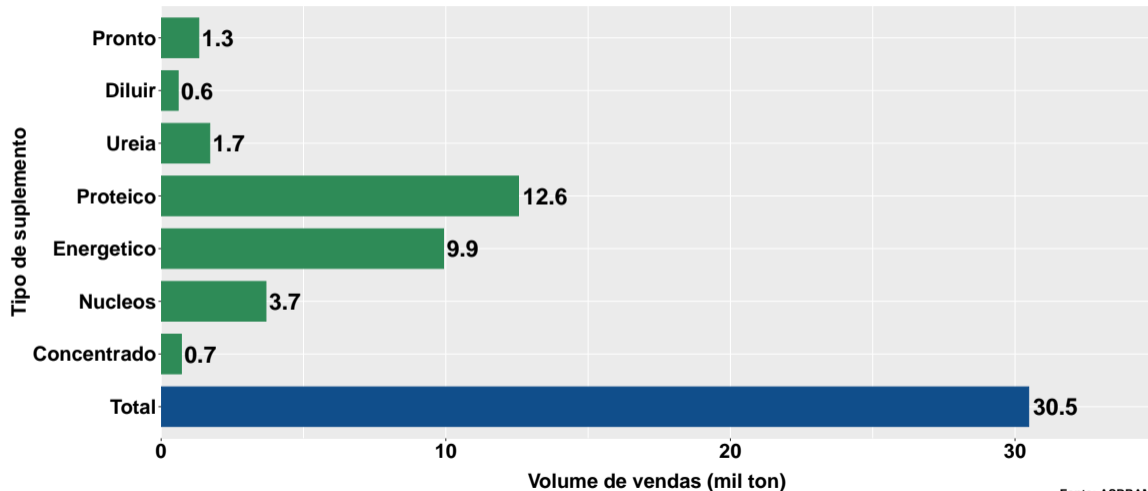
## Contribuição de cada suplemento para variação interanual do volume de vendas



# Participação de cada suplemento no volume total de vendas no mês



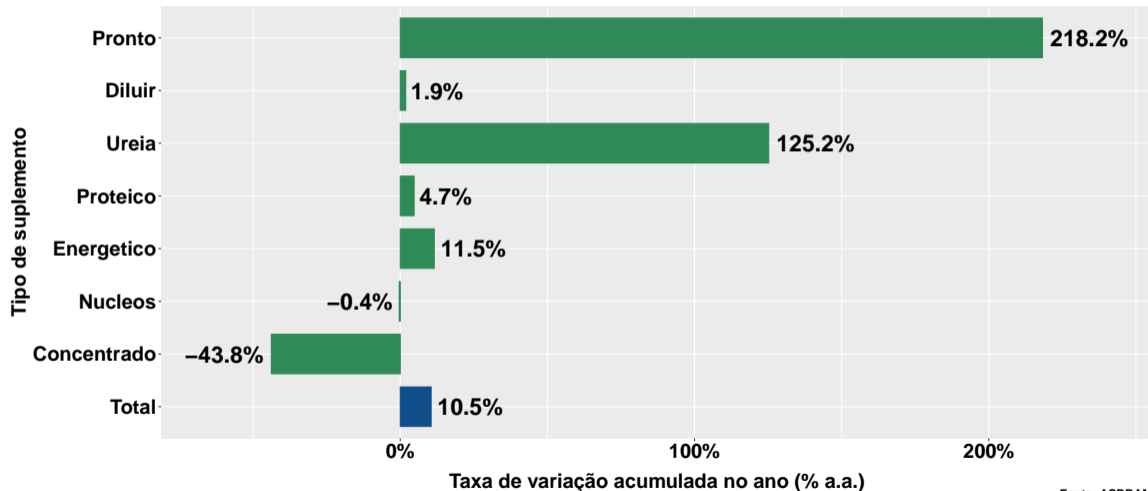
## Volume de vendas acumulado no ano



Fonte: ASBRAM

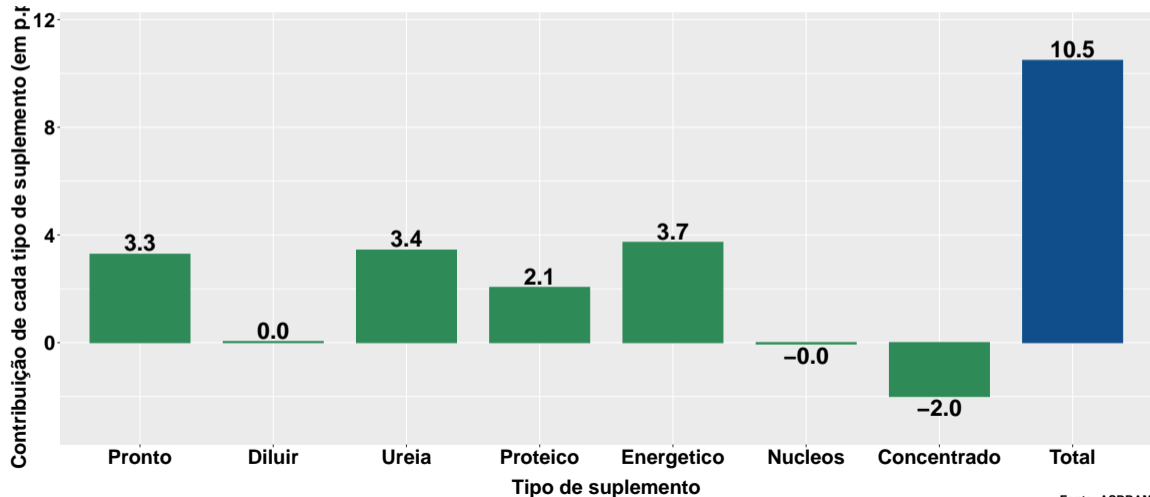


## Variação do volume de vendas acumulado no ano

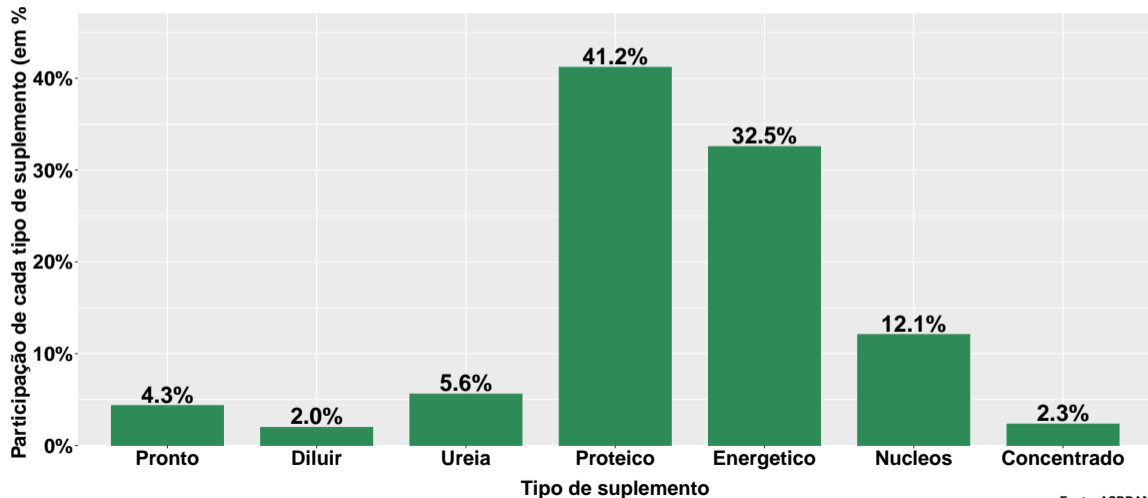


Fonte: ASBRAM

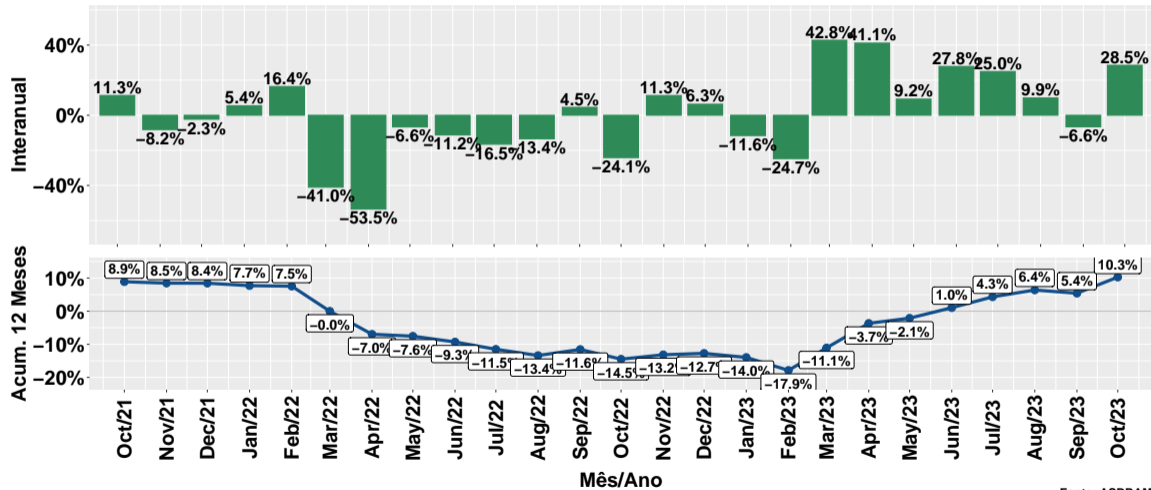
## Contribuição de cada suplemento para variação do volume de vendas acumulado no ano



## Participação de cada suplemento no volume total de vendas no mês

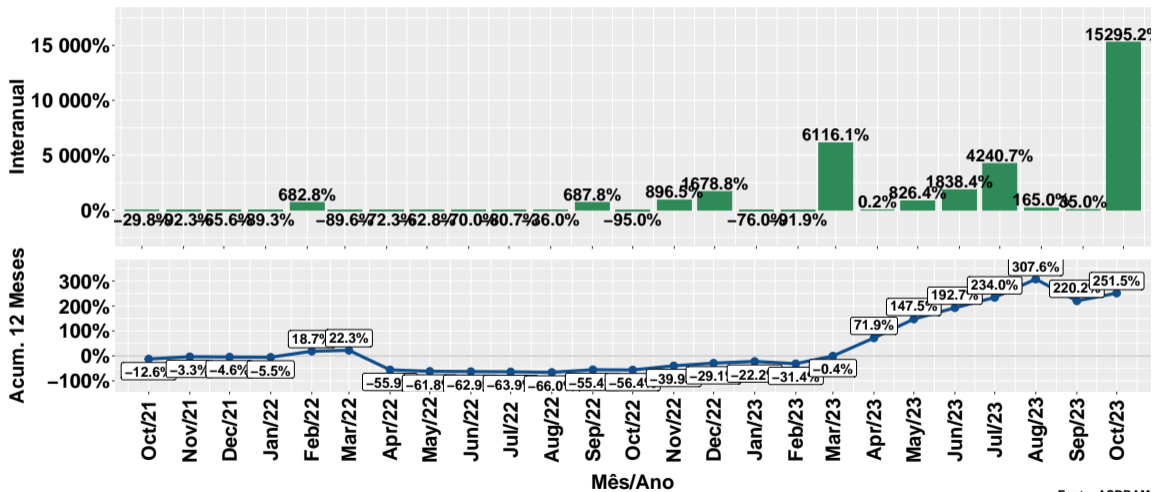


## Evolução do volume total de vendas



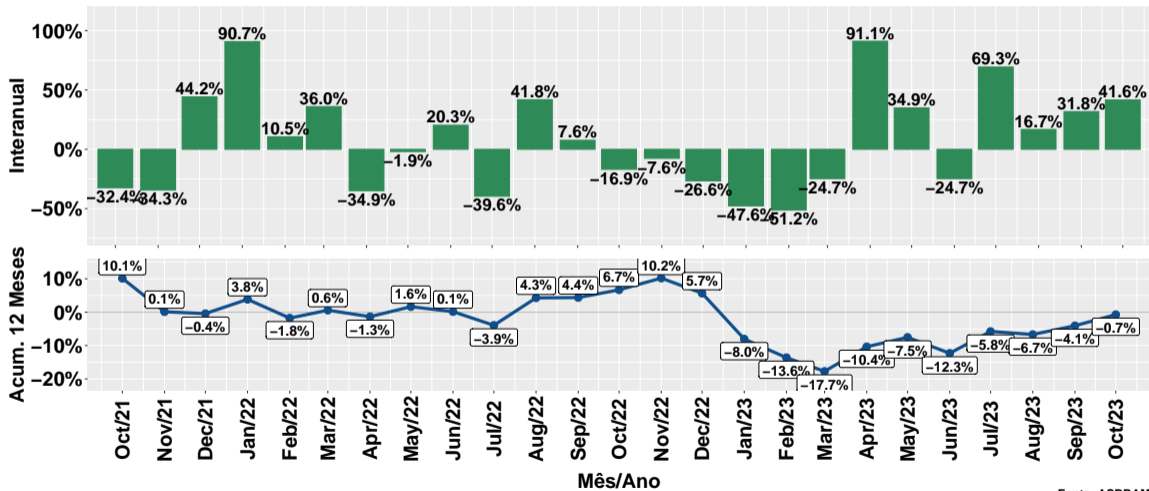
Fonte: ASBRAM

# Evolução do volume de vendas: Pronto para uso



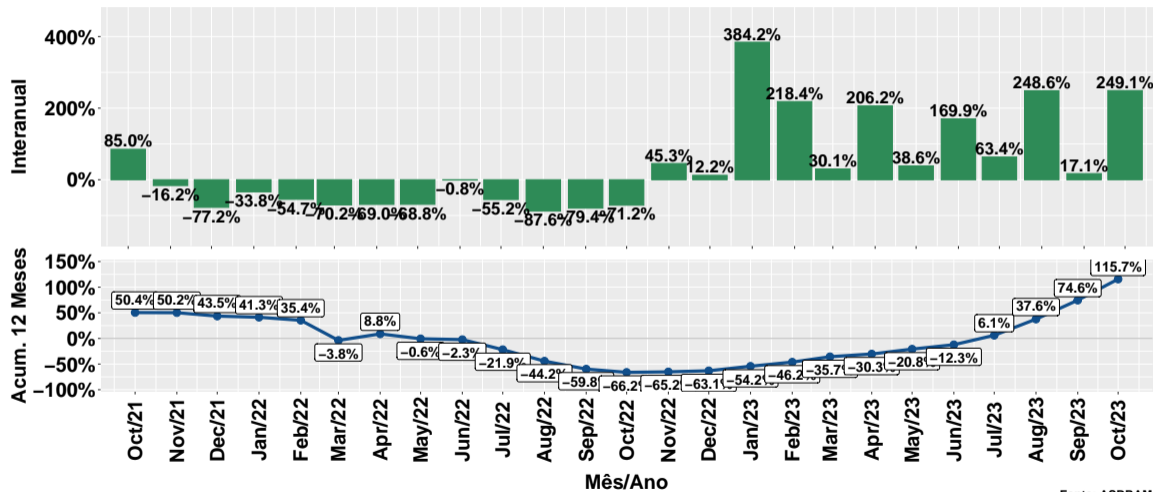
Fonte: ASBRAM

## Evolução do volume de vendas: Para diluir



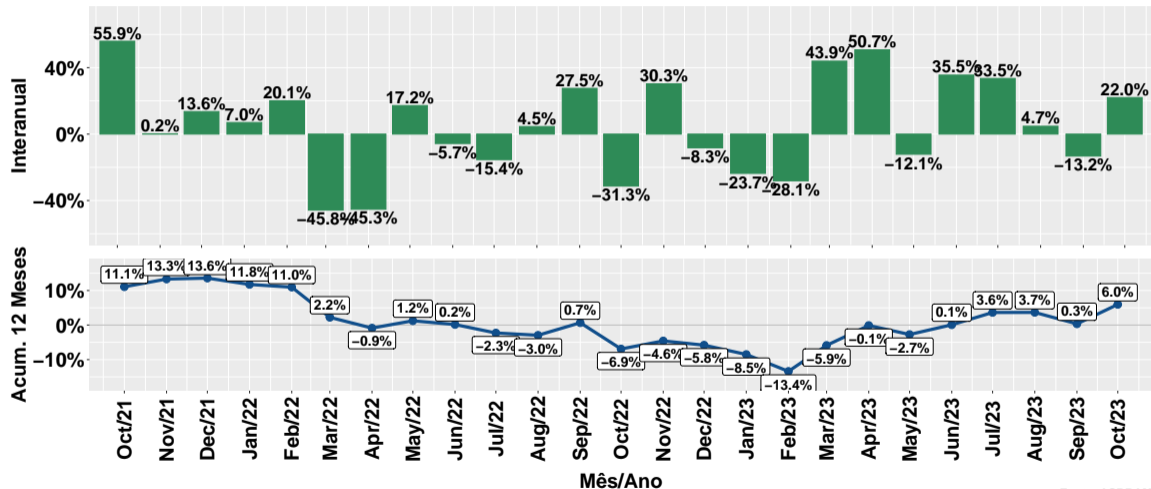
Fonte: ASBRAM

## Evolução do volume de vendas: Ureia



Fonte: ASBRAM

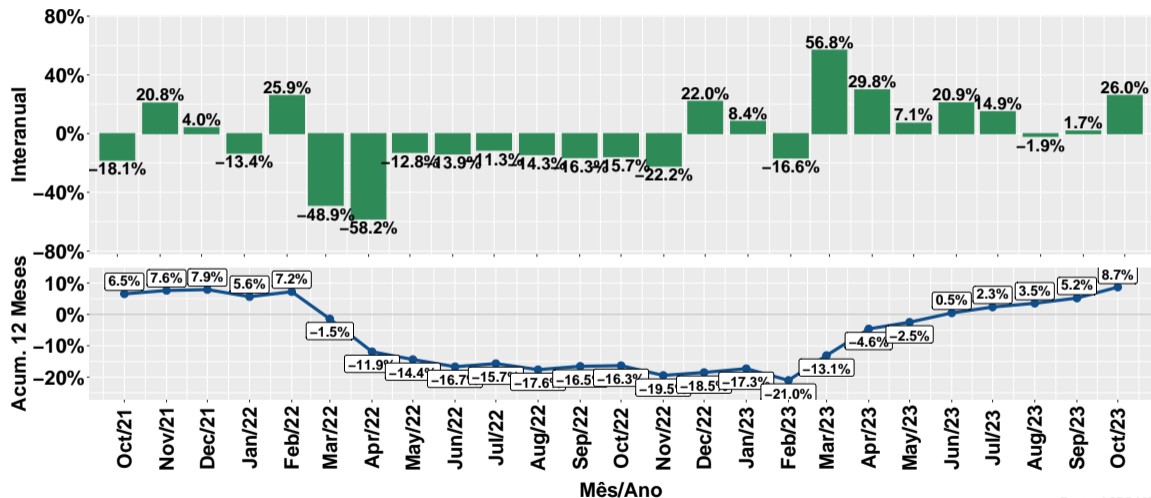
## Evolução do volume de vendas: Proteico



Fonte: ASBRAM

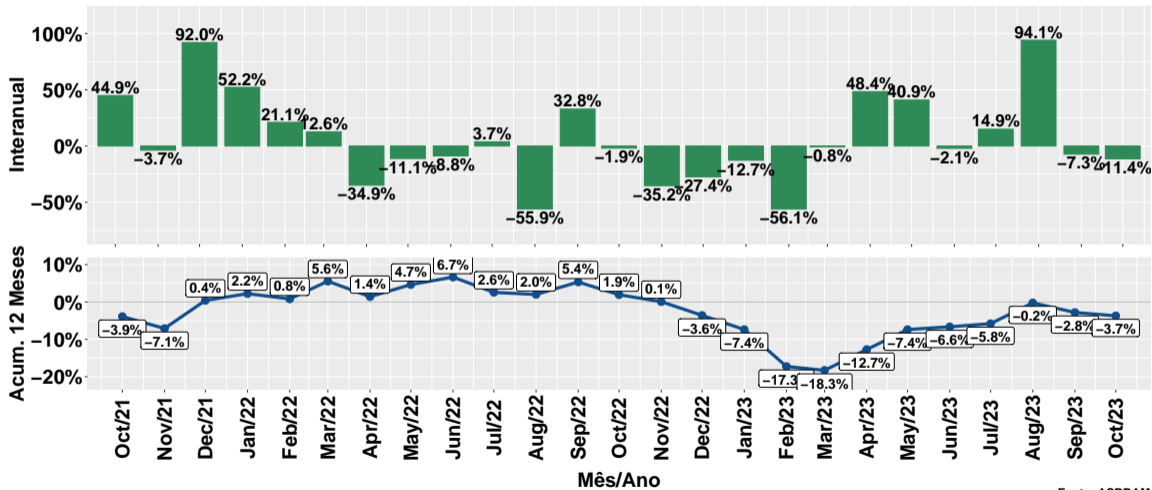


## Evolução do volume de vendas: Prot. energético



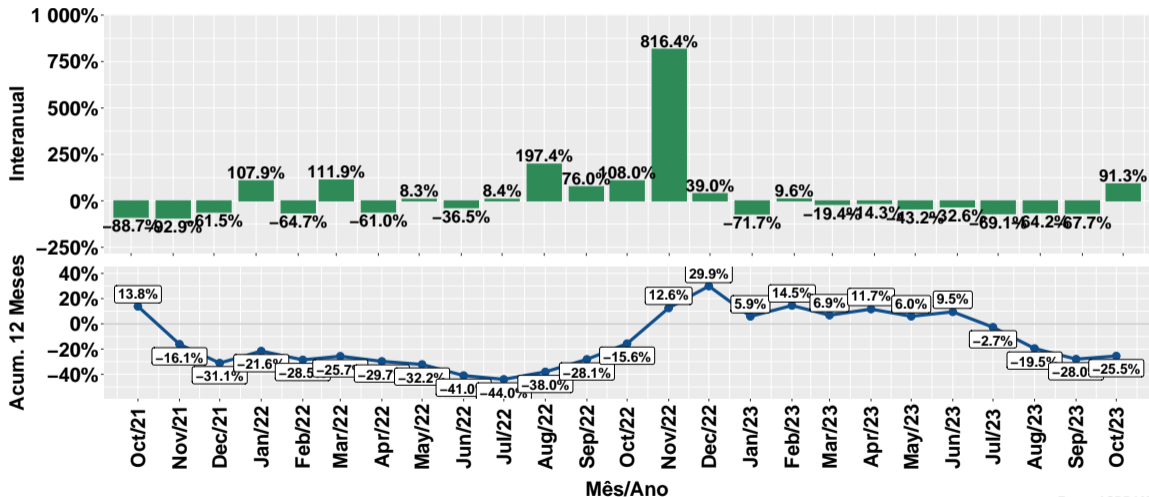
Fonte: ASBRAM

# Evolução do volume de vendas: Núcleos



Fonte: ASBRAM

# Evolução do volume de vendas: Concentrado



Fonte: ASBRAM

## Síntese de October/2023 (Parte 01)

|              | Vol. vendas <sup>1</sup> | Variação (%)        |                         |              |              |
|--------------|--------------------------|---------------------|-------------------------|--------------|--------------|
|              |                          | Mensal <sup>2</sup> | Interanual <sup>3</sup> | Acum. ano    | 12 meses     |
| Pronto       | 0.1                      | -40.3%              | 15295.2%                | 218.2%       | 251.5%       |
| Diluir       | 0.1                      | -44.5%              | 41.6%                   | 1.9%         | -0.7%        |
| Ureia        | 0.2                      | 132.7%              | 249.1%                  | 125.2%       | 115.7%       |
| Proteico     | 1.4                      | 20.8%               | 22.0%                   | 4.7%         | 6.0%         |
| Energetico   | 1.0                      | 24.0%               | 26.0%                   | 11.5%        | 8.7%         |
| Nucleos      | 0.3                      | 12.3%               | -11.4%                  | -0.4%        | -3.7%        |
| Concentrado  | 0.1                      | 235.8%              | 91.3%                   | -43.8%       | -25.5%       |
| <b>Total</b> | <b>3.3</b>               | <b>20.9%</b>        | <b>28.5%</b>            | <b>10.5%</b> | <b>10.3%</b> |

Note: Fonte: ASBRAM

<sup>1</sup> Em mil toneladas <sup>2</sup> Mês/Mês anterior <sup>3</sup> Mês/Mesmo mês ano anterior

## Síntese de October/2023 (Parte 02)

|              | Contribuição (em p.p.) |                         |             |             |
|--------------|------------------------|-------------------------|-------------|-------------|
|              | Mensal <sup>2</sup>    | Interanual <sup>3</sup> | Acum. ano   | 12 meses    |
| Pronto       | -2.4                   | 3.8                     | 3.3         | 3.4         |
| Diluir       | -1.6                   | 0.6                     | 0.0         | -0.0        |
| Ureia        | 3.8                    | 5.0                     | 3.4         | 3.0         |
| Proteico     | 9.1                    | 10.2                    | 2.1         | 2.6         |
| Energetico   | 7.4                    | 8.4                     | 3.7         | 2.9         |
| Nucleos      | 1.4                    | -1.8                    | -0.0        | -0.5        |
| Concentrado  | 3.1                    | 2.3                     | -2.0        | -1.1        |
| <b>Total</b> | <b>20.9</b>            | <b>28.5</b>             | <b>10.5</b> | <b>10.3</b> |

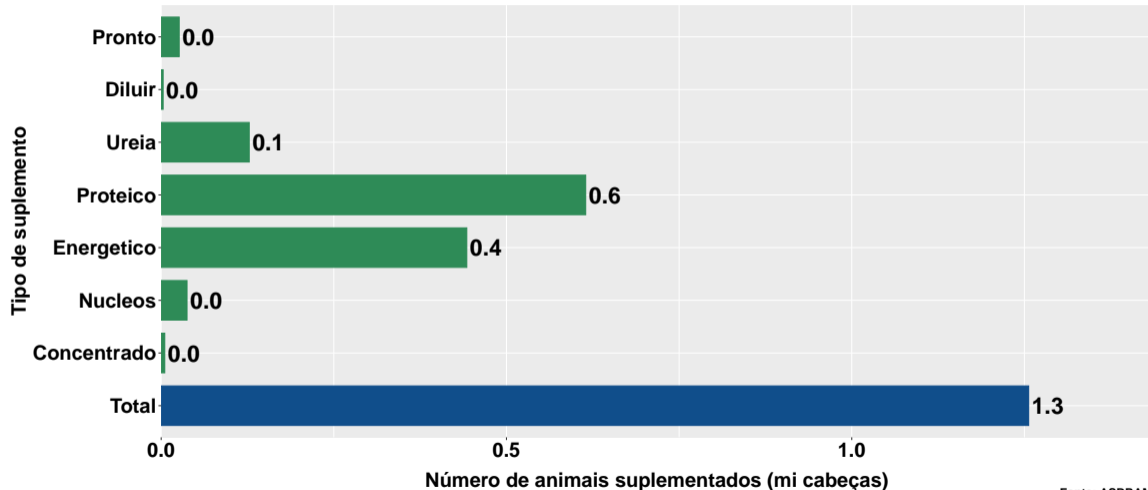
Note: Fonte: ASBRAM

<sup>1</sup> Em mil toneladas <sup>2</sup> Mês/Mês anterior <sup>3</sup> Mês/Mesmo mês ano anterior

## Section 2

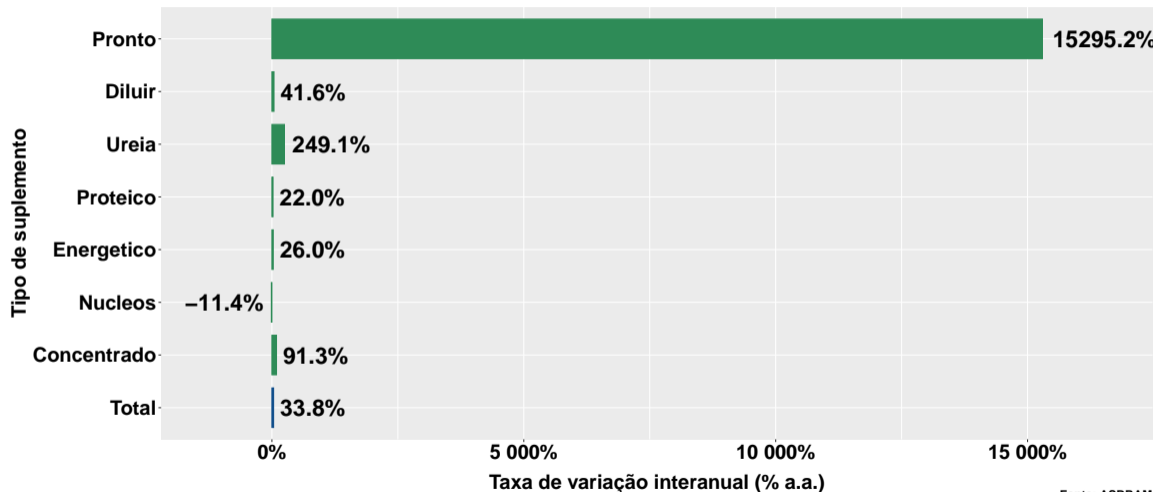
# Número de animais suplementados no Santa Catarina

# Número de animais suplementados



Fonte: ASBRAM

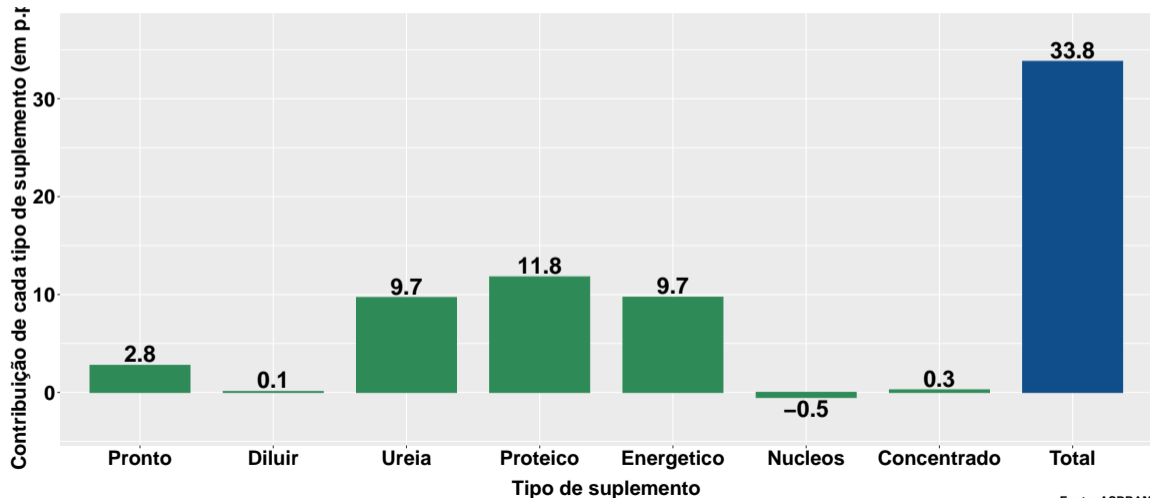
## Var. interanual do num. de animais suplementados



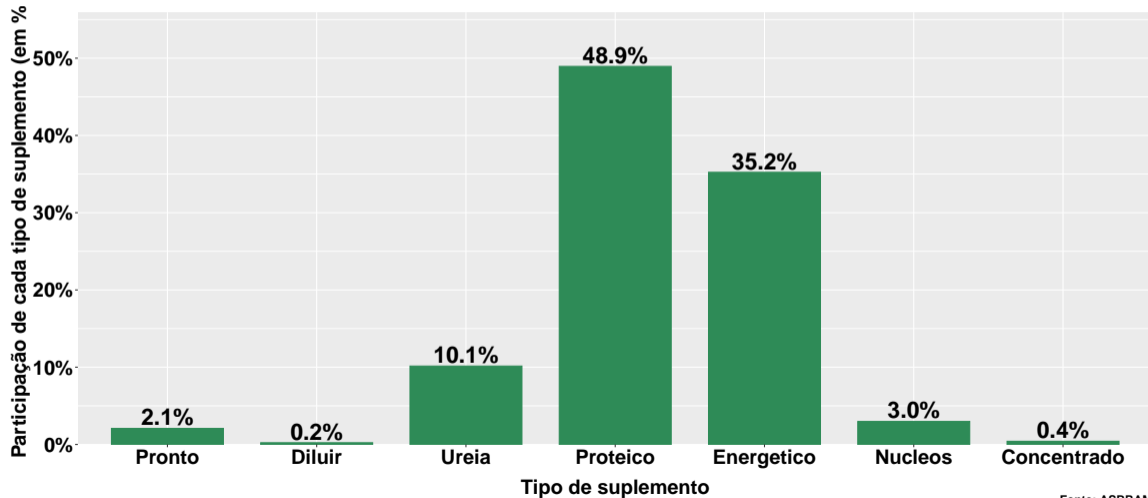
Fonte: ASBRAM



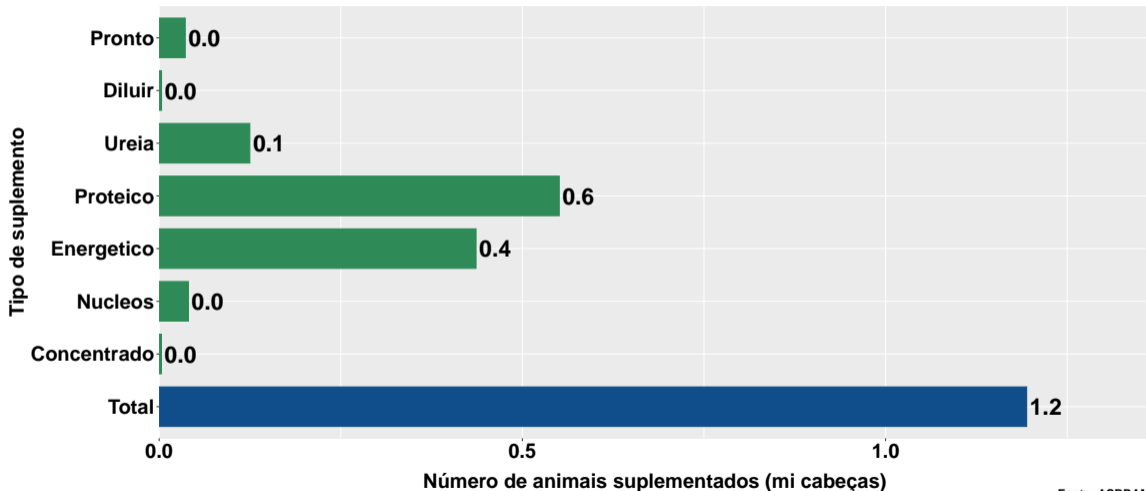
## Contribuição de cada suplemento para variação interanual do número de animais suplementados



## Participação de cada suplemento no número de animais suplementados no mês

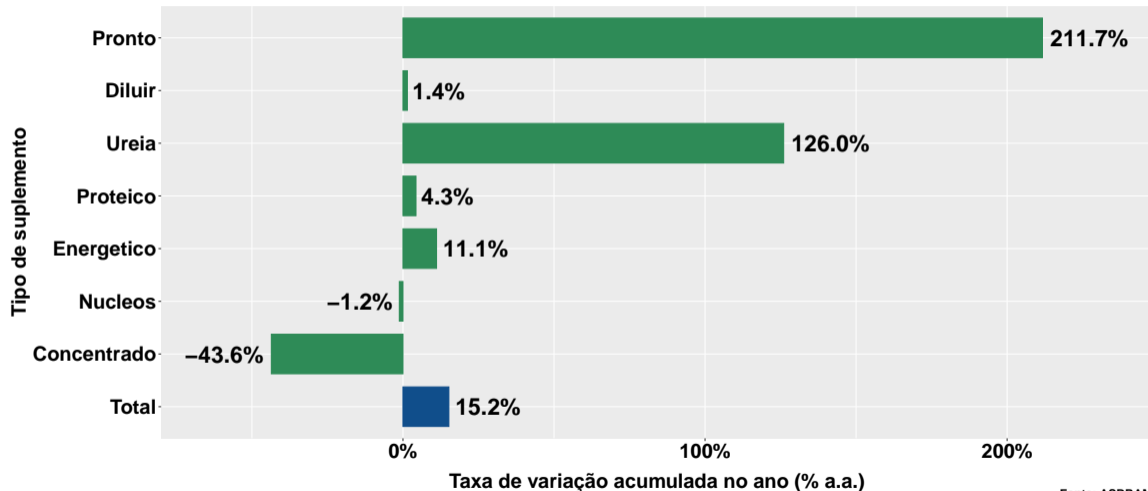


# Número de animais suplementados no ano



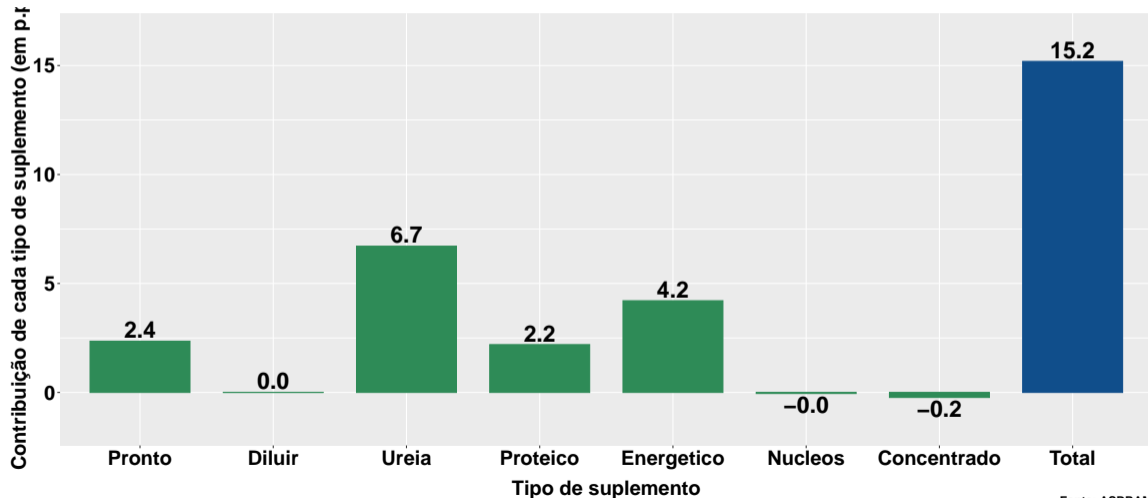
Fonte: ASBRAM

## Variação do num. de animais suplementados no ano

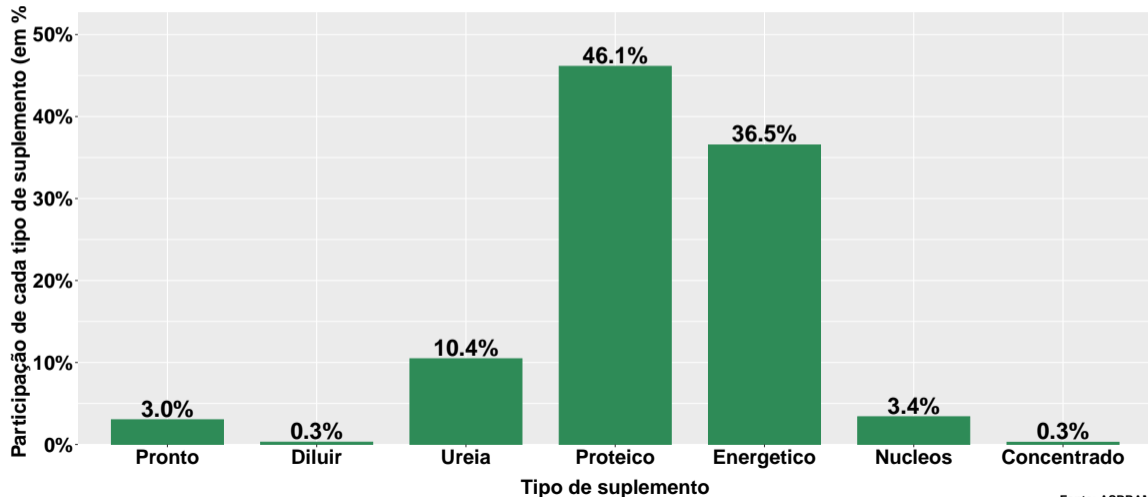


Fonte: ASBRAM

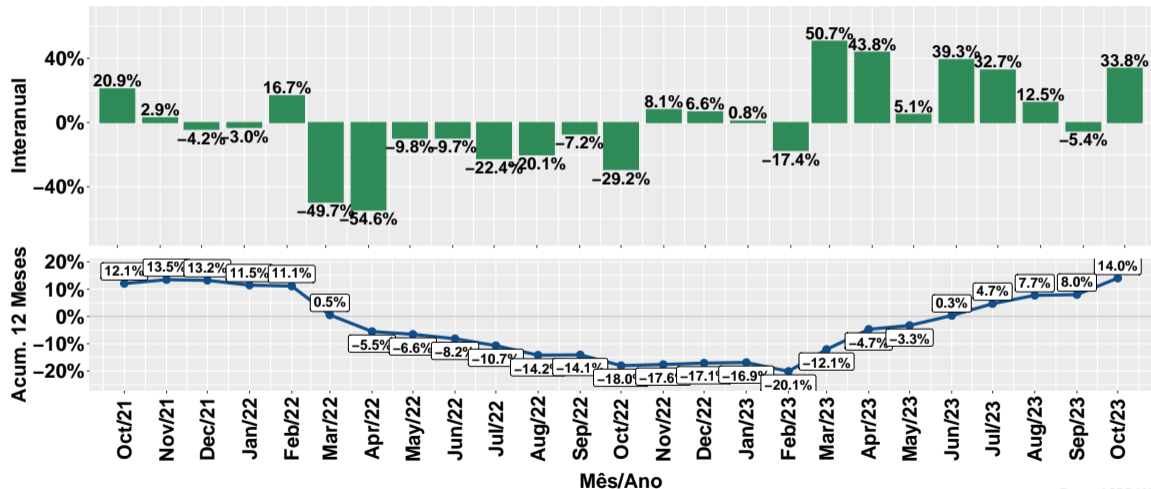
## Contribuição de cada suplemento para variação do número de animais suplementados no ano



## Participação de cada suplemento no número de animais suplementados no ano



## Evolução do número de animais suplementados



Fonte: ASBRAM

## Síntese de October/2023 (Parte 01)

|              | Num. animais <sup>1</sup> | Variação (%)        |                         |              |              |
|--------------|---------------------------|---------------------|-------------------------|--------------|--------------|
|              |                           | Mensal <sup>2</sup> | Interanual <sup>3</sup> | Acum. ano    | 12 meses     |
| Pronto       | 0.0                       | -42.2%              | 15295.2%                | 211.7%       | 244.7%       |
| Diluir       | 0.0                       | -46.3%              | 41.6%                   | 1.4%         | -1.1%        |
| Ureia        | 0.1                       | 125.1%              | 249.1%                  | 126.0%       | 116.5%       |
| Proteico     | 0.6                       | 16.9%               | 22.0%                   | 4.3%         | 5.7%         |
| Energetico   | 0.4                       | 20.0%               | 26.0%                   | 11.1%        | 8.3%         |
| Nucleos      | 0.0                       | 8.7%                | -11.4%                  | -1.2%        | -4.4%        |
| Concentrado  | 0.0                       | 224.9%              | 91.3%                   | -43.6%       | -25.1%       |
| <b>Total</b> | <b>1.3</b>                | <b>21.1%</b>        | <b>33.8%</b>            | <b>15.2%</b> | <b>14.0%</b> |

Note: Fonte: ASBRAM

<sup>1</sup> Milhões de cabeças <sup>2</sup> Mês/Mês anterior <sup>3</sup> Mês/Mesmo mês ano anterior



## Síntese de October/2023 (Parte 02)

|              | Contribuição (em p.p.) |                         |             |             |
|--------------|------------------------|-------------------------|-------------|-------------|
|              | Mensal <sup>2</sup>    | Interanual <sup>3</sup> | Acum. ano   | 12 meses    |
| Pronto       | -1.8                   | 2.8                     | 2.4         | 2.4         |
| Diluir       | -0.2                   | 0.1                     | 0.0         | -0.0        |
| Ureia        | 6.8                    | 9.7                     | 6.7         | 5.9         |
| Proteico     | 8.6                    | 11.8                    | 2.2         | 2.9         |
| Energetico   | 7.1                    | 9.7                     | 4.2         | 3.2         |
| Nucleos      | 0.3                    | -0.5                    | -0.0        | -0.2        |
| Concentrado  | 0.3                    | 0.3                     | -0.2        | -0.1        |
| <b>Total</b> | <b>21.1</b>            | <b>33.8</b>             | <b>15.2</b> | <b>14.0</b> |

Note: Fonte: ASBRAM

<sup>1</sup> Milhões de cabeças <sup>2</sup> Mês/Mês anterior <sup>3</sup> Mês/Mesmo mês ano anterior