

# Índice ASBRAM - Sergipe

Desempenho Novembro/2023

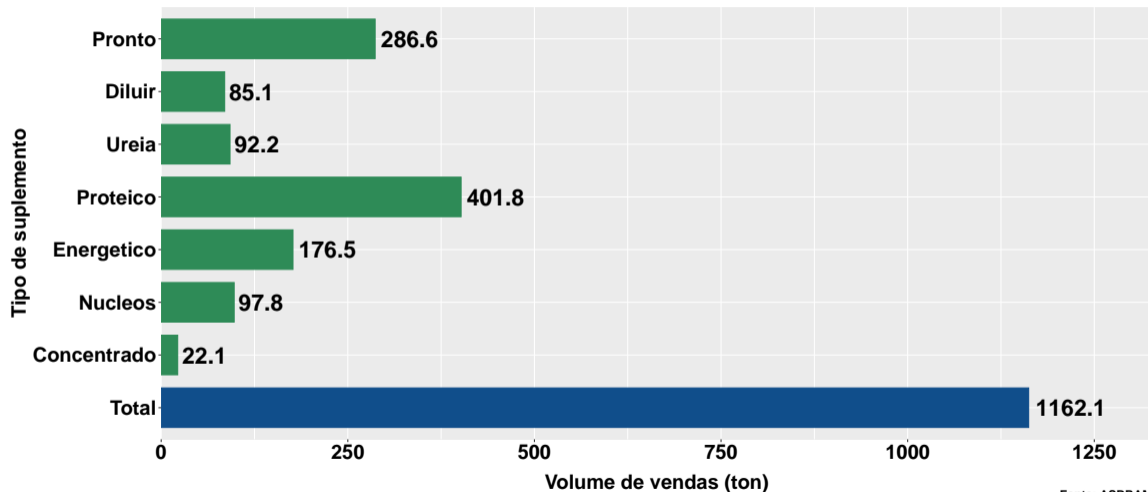
São Paulo, 14/12/2023

- 1 Volume de vendas de suplementos no Sergipe
- 2 Número de animais suplementados no Sergipe

## Section 1

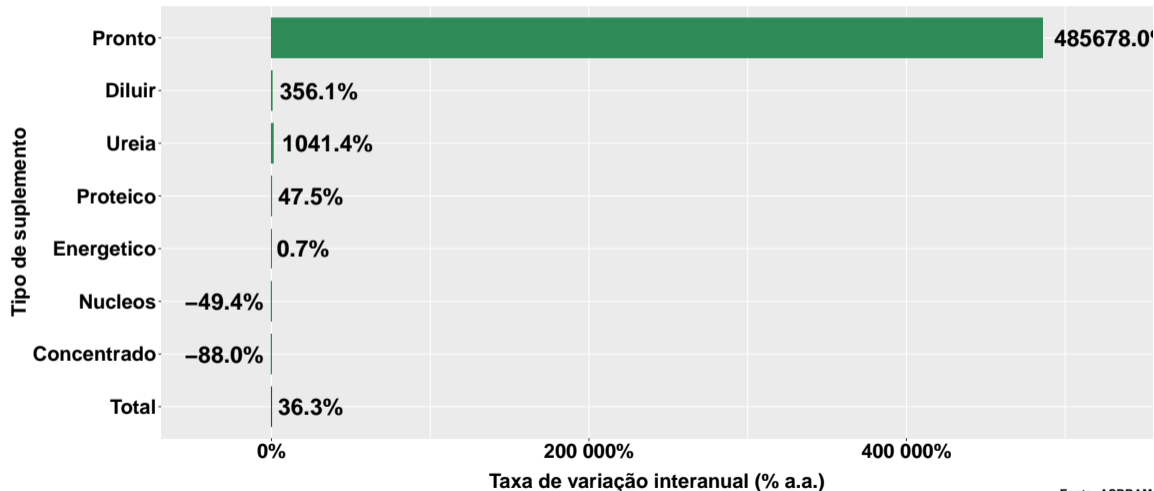
# Volume de vendas de suplementos no Sergipe

# Volume de vendas no mês



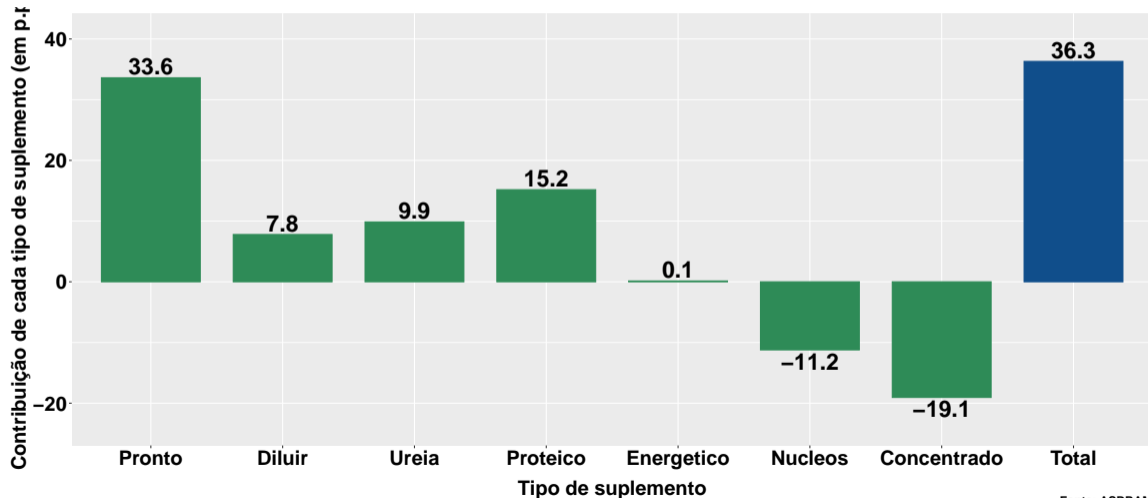
Fonte: ASBRAM

# Variação interanual do volume de vendas

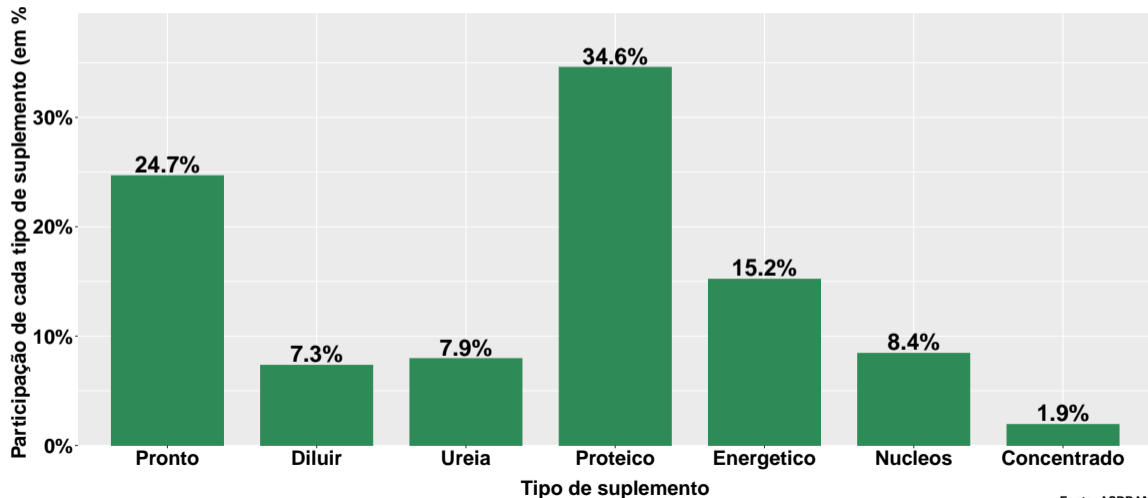


Fonte: ASBRAM

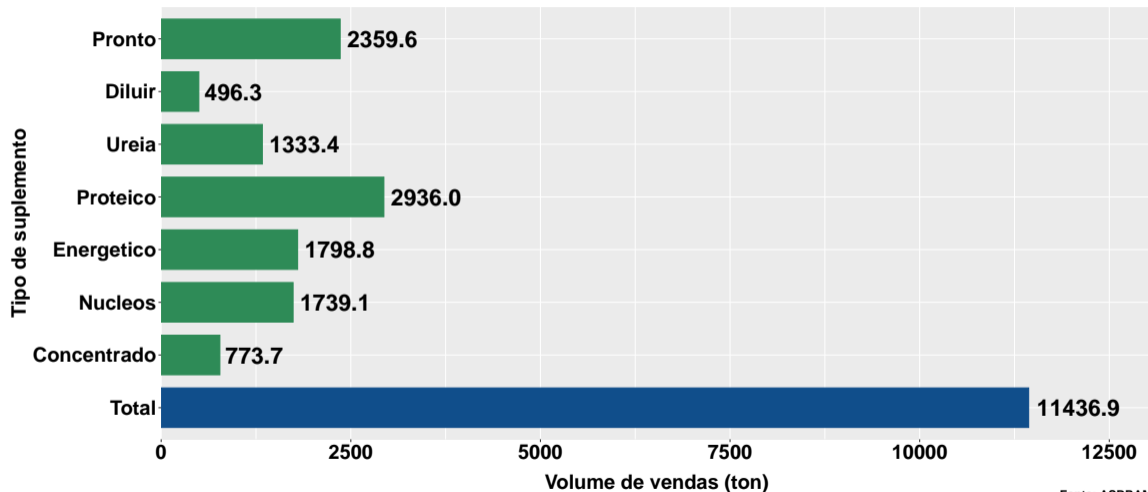
# Contribuição de cada suplemento para variação interanual do volume de vendas



# Participação de cada suplemento no volume total de vendas no mês



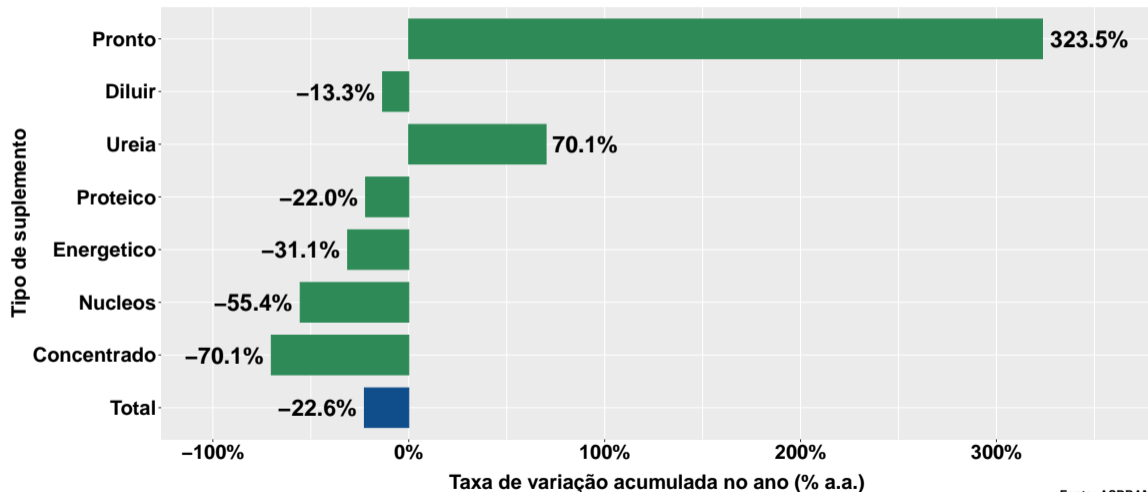
# Volume de vendas acumulado no ano



Fonte: ASBRAM

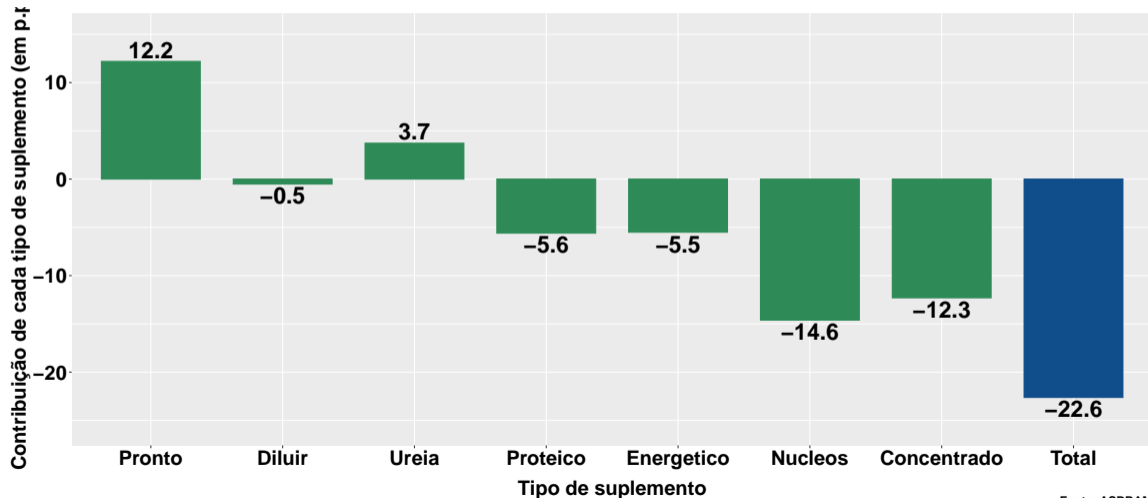


# Variação do volume de vendas acumulado no ano

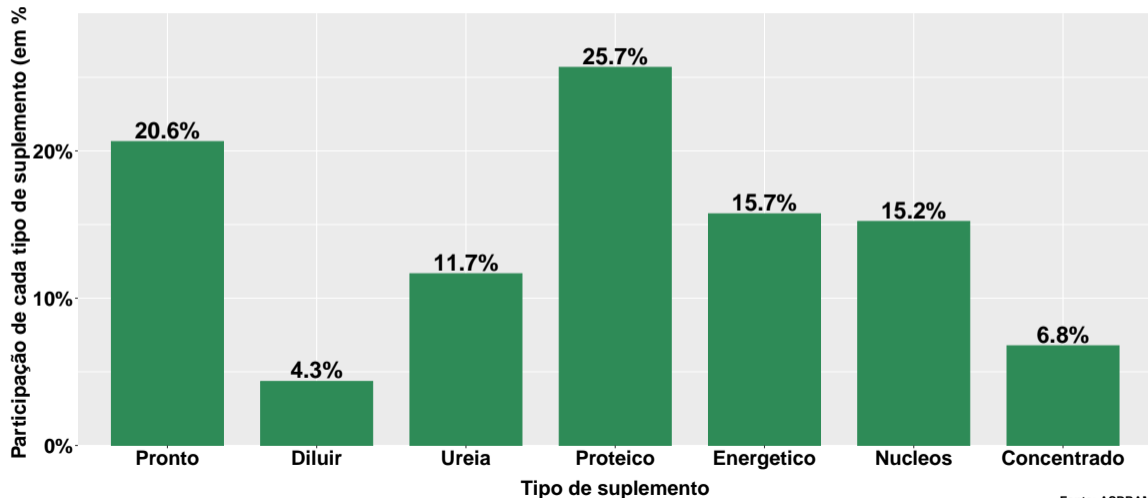


Fonte: ASBRAM

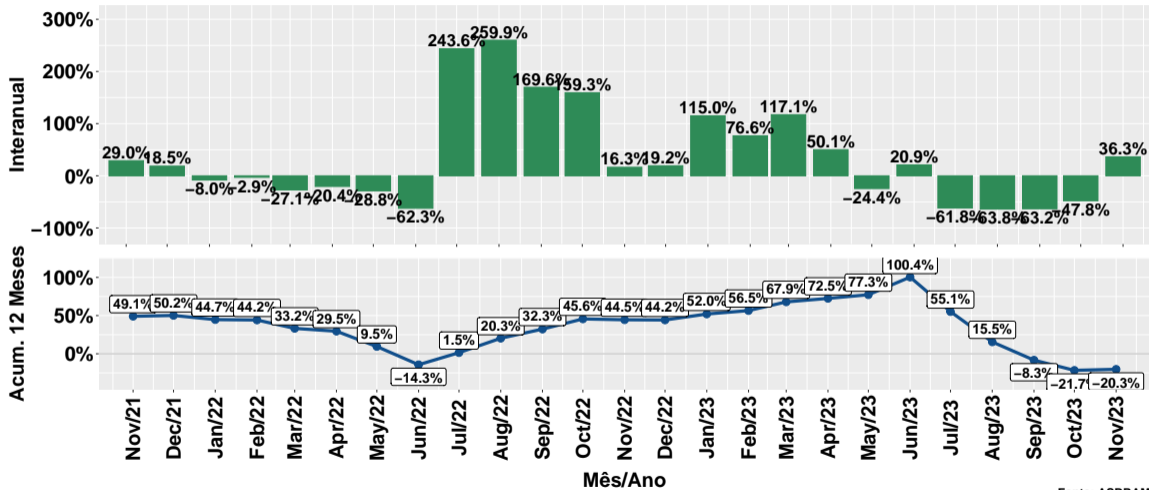
## Contribuição de cada suplemento para variação do volume de vendas acumulado no ano



# Participação de cada suplemento no volume total de vendas no mês

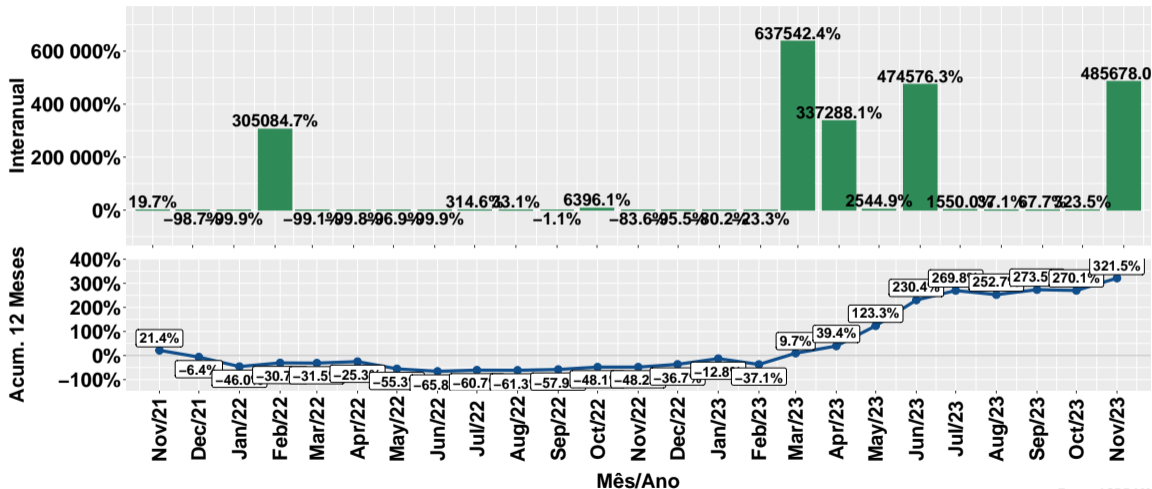


# Evolução do volume total de vendas



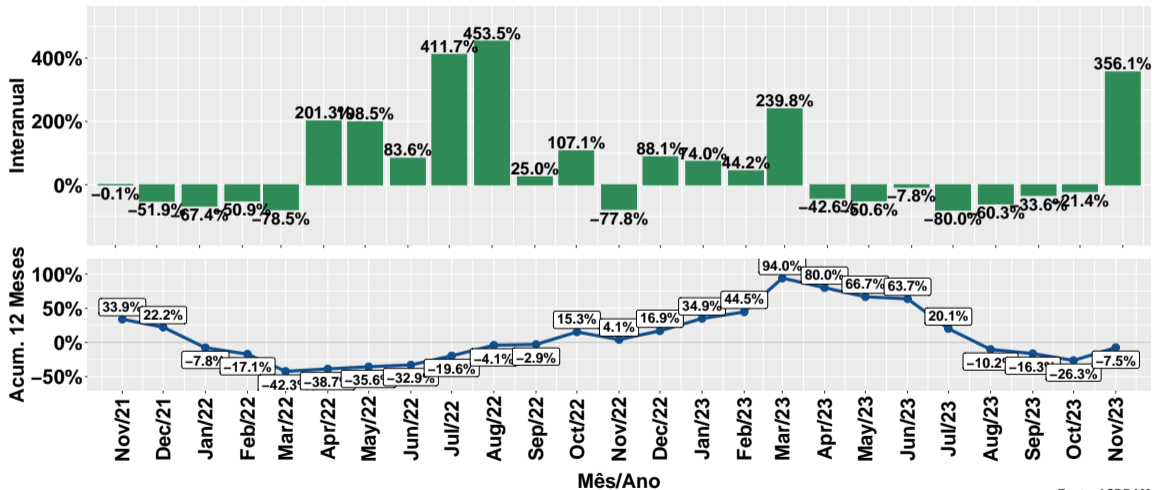
Fonte: ASBRAM

# Evolução do volume de vendas: Pronto para uso



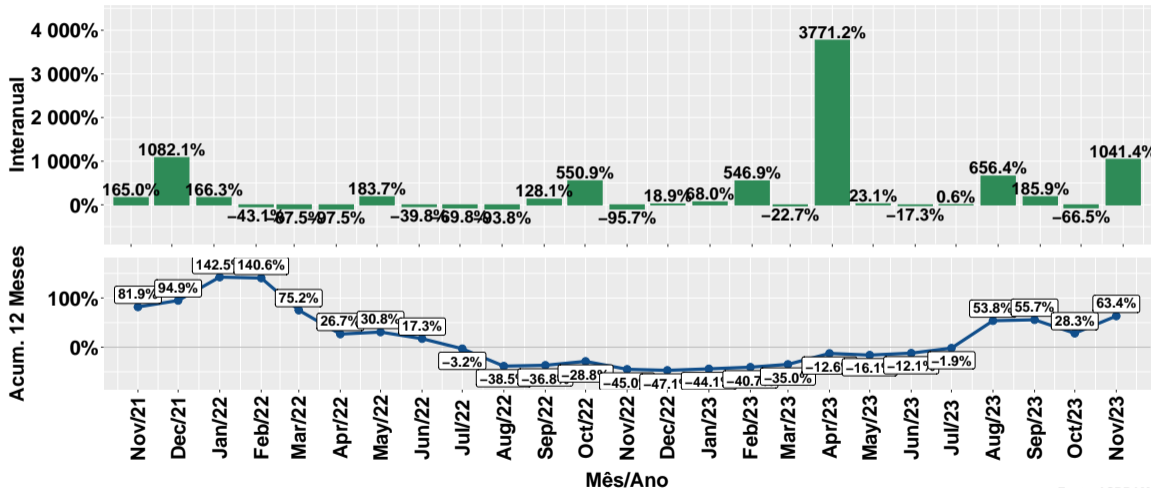
Fonte: ASBRAM

# Evolução do volume de vendas: Para diluir



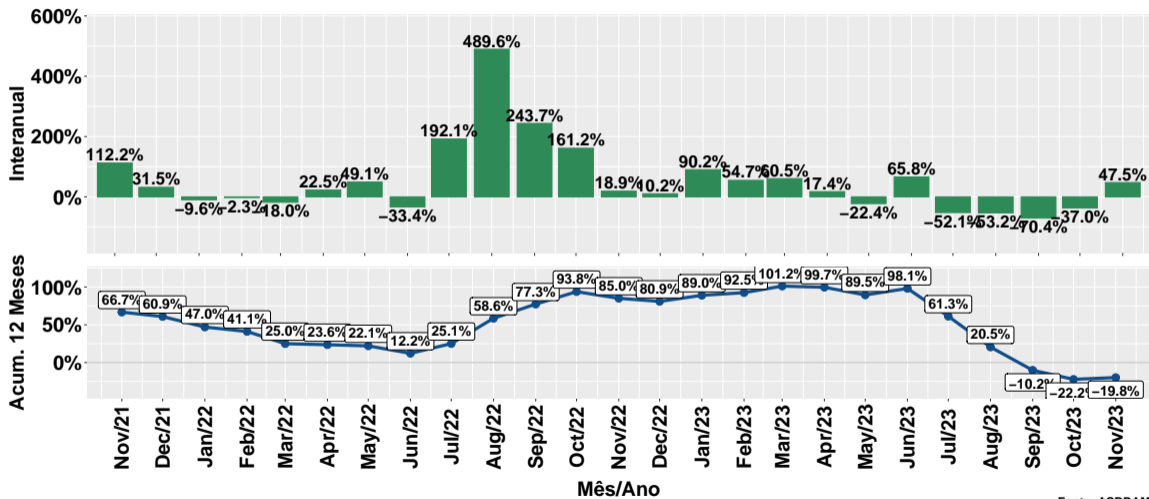
Fonte: ASBRAM

# Evolução do volume de vendas: Ureia



Fonte: ASBRAM

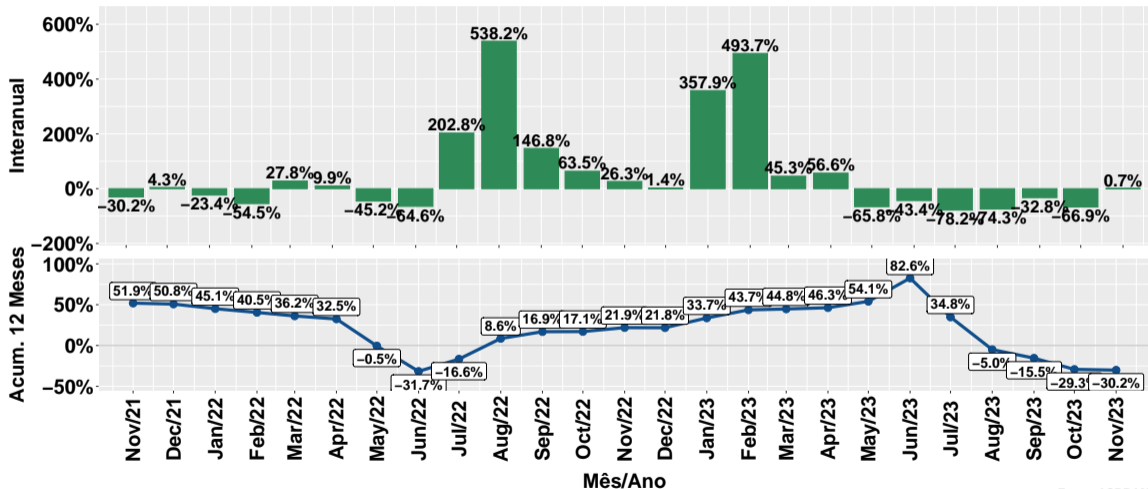
# Evolução do volume de vendas: Proteico



Fonte: ASBRAM

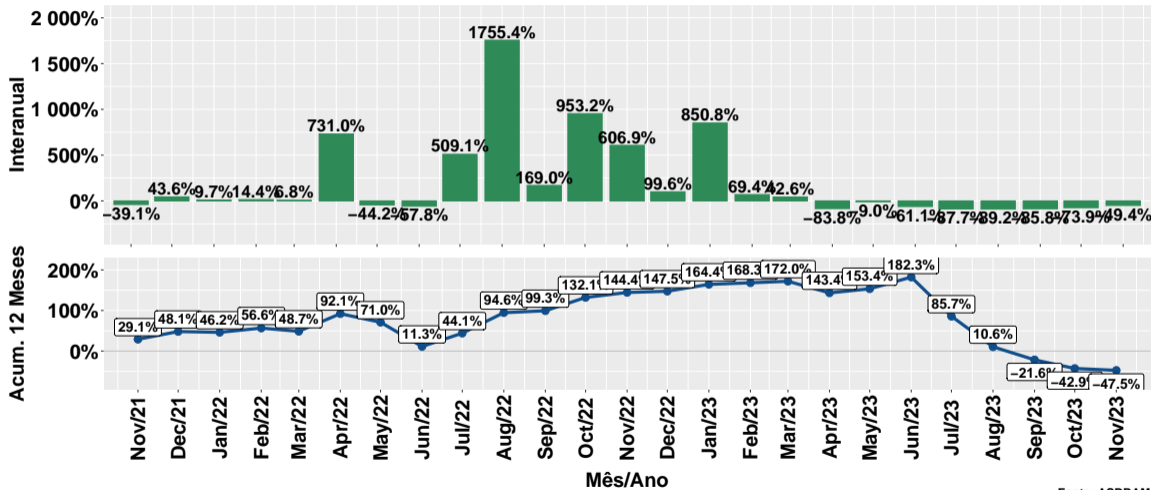


# Evolução do volume de vendas: Prot. energético



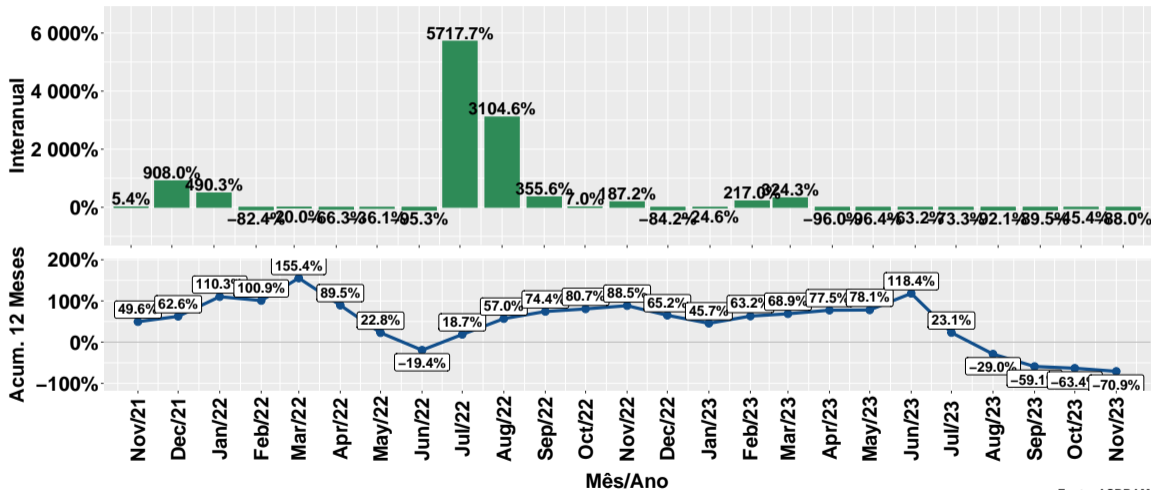
Fonte: ASBRAM

# Evolução do volume de vendas: Núcleos



Fonte: ASBRAM

# Evolução do volume de vendas: Concentrado



Fonte: ASBRAM

## Síntese de November/2023 (Parte 01)

|              | Vol. vendas <sup>1</sup> | Variação (%)        |                         |               |               |
|--------------|--------------------------|---------------------|-------------------------|---------------|---------------|
|              |                          | Mensal <sup>2</sup> | Interanual <sup>3</sup> | Acum. ano     | 12 meses      |
| Pronto       | 286.6                    | 58.1%               | 485678.0%               | 323.5%        | 321.5%        |
| Diluir       | 85.1                     | 3.5%                | 356.1%                  | -13.3%        | -7.5%         |
| Ureia        | 92.2                     | 83.3%               | 1041.4%                 | 70.1%         | 63.4%         |
| Proteico     | 401.8                    | 22.8%               | 47.5%                   | -22.0%        | -19.8%        |
| Energetico   | 176.5                    | 45.6%               | 0.7%                    | -31.1%        | -30.2%        |
| Nucleos      | 97.8                     | -35.3%              | -49.4%                  | -55.4%        | -47.5%        |
| Concentrado  | 22.1                     | -82.6%              | -88.0%                  | -70.1%        | -70.9%        |
| <b>Total</b> | <b>1162.1</b>            | <b>11.7%</b>        | <b>36.3%</b>            | <b>-22.6%</b> | <b>-20.3%</b> |

Note: Fonte: ASBRAM

<sup>1</sup> Em toneladas <sup>2</sup> Mês/Mês anterior <sup>3</sup> Mês/Mesmo mês ano anterior

## Síntese de November/2023 (Parte 02)

|              | Contribuição (em p.p.) |                         |              |              |
|--------------|------------------------|-------------------------|--------------|--------------|
|              | Mensal <sup>2</sup>    | Interanual <sup>3</sup> | Acum. ano    | 12 meses     |
| Pronto       | 10.1                   | 33.6                    | 12.2         | 11.5         |
| Diluir       | 0.3                    | 7.8                     | -0.5         | -0.3         |
| Ureia        | 4.0                    | 9.9                     | 3.7          | 3.7          |
| Proteico     | 7.2                    | 15.2                    | -5.6         | -5.1         |
| Energetico   | 5.3                    | 0.1                     | -5.5         | -5.2         |
| Nucleos      | -5.1                   | -11.2                   | -14.6        | -12.5        |
| Concentrado  | -10.1                  | -19.1                   | -12.3        | -12.4        |
| <b>Total</b> | <b>11.7</b>            | <b>36.3</b>             | <b>-22.6</b> | <b>-20.3</b> |

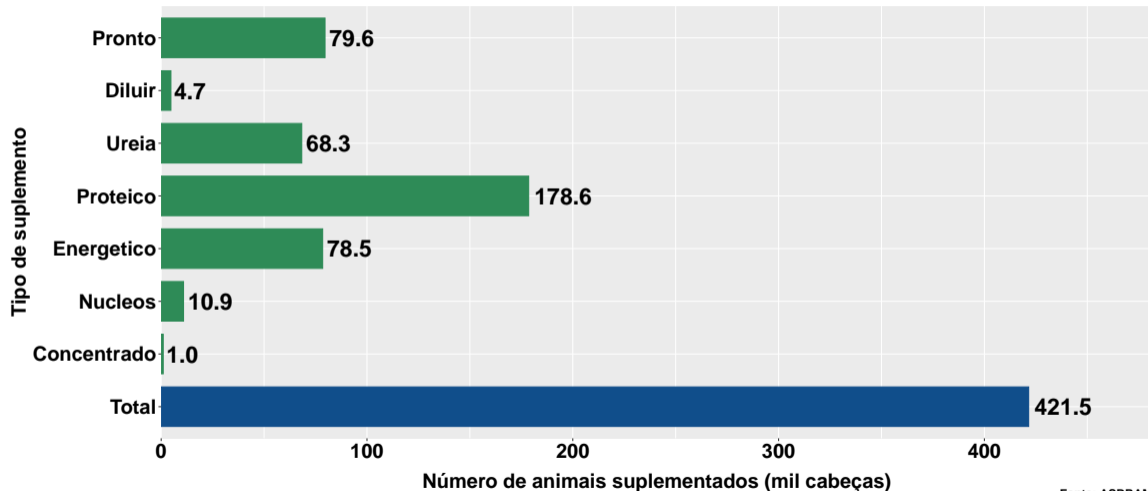
Note: Fonte: ASBRAM

<sup>1</sup> Em toneladas <sup>2</sup> Mês/Mês anterior <sup>3</sup> Mês/Mesmo mês ano anterior

## Section 2

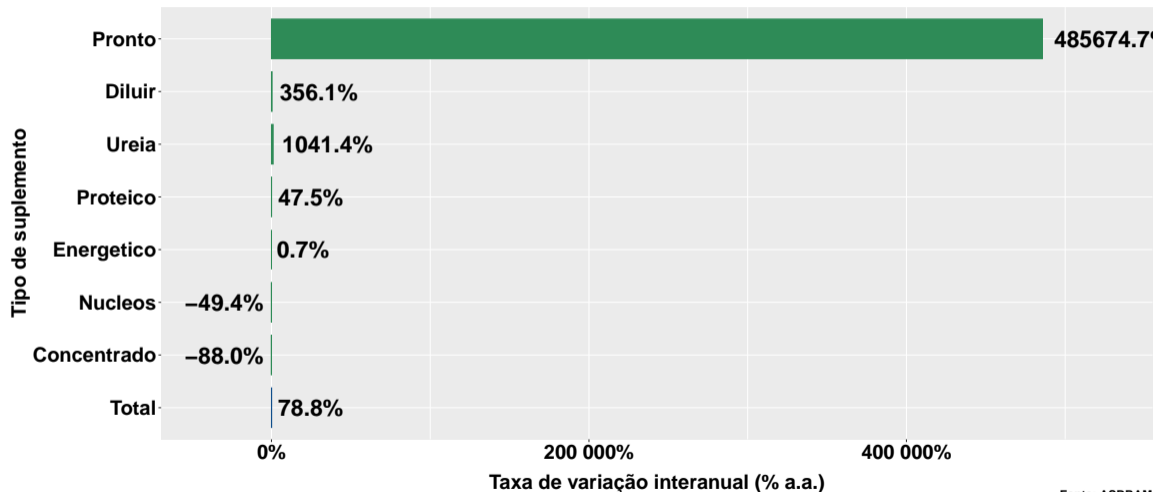
# Número de animais suplementados no Sergipe

# Número de animais suplementados



Fonte: ASBRAM

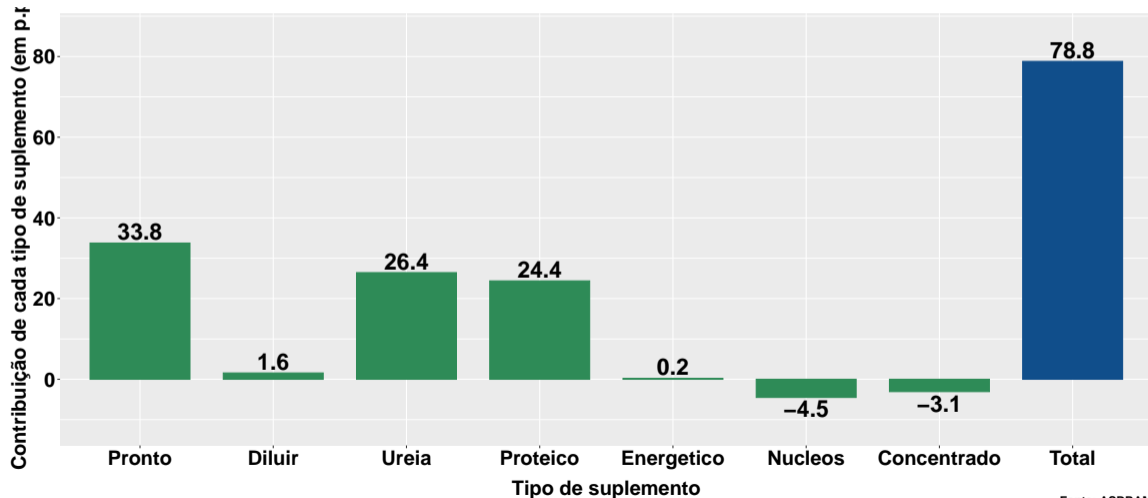
## Var. interanual do num. de animais suplementados



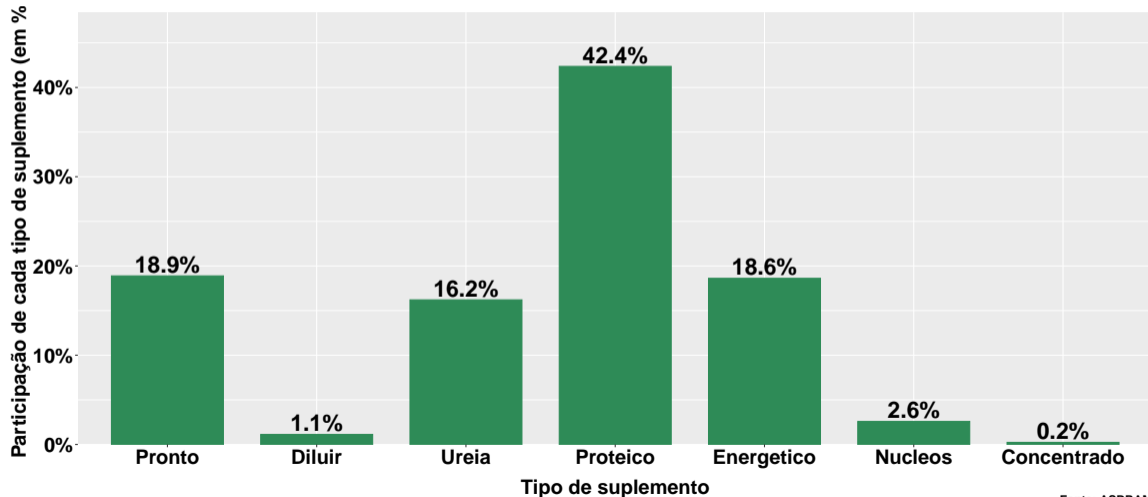
Fonte: ASBRAM



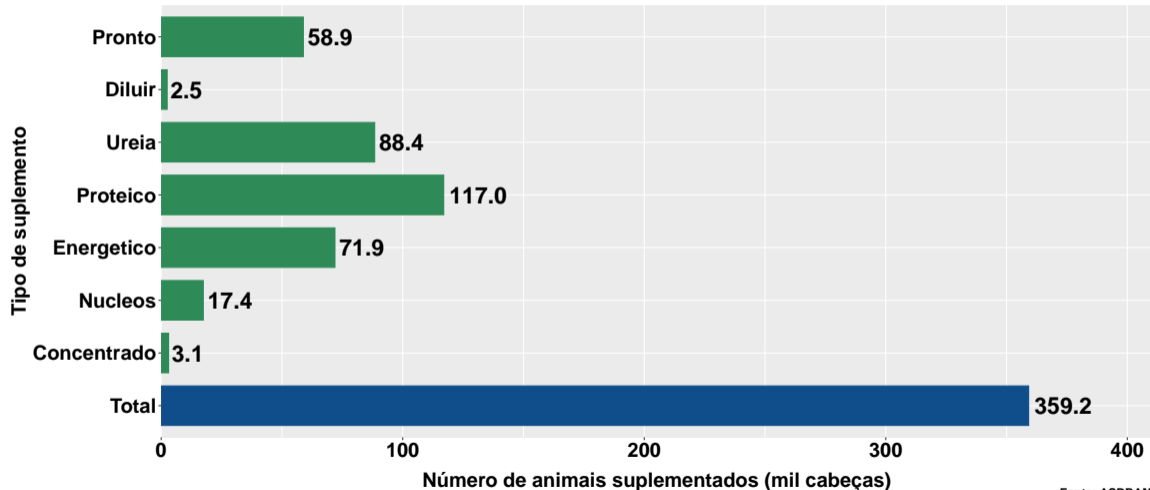
## Contribuição de cada suplemento para variação interanual do número de animais suplementados



## Participação de cada suplemento no número de animais suplementados no mês

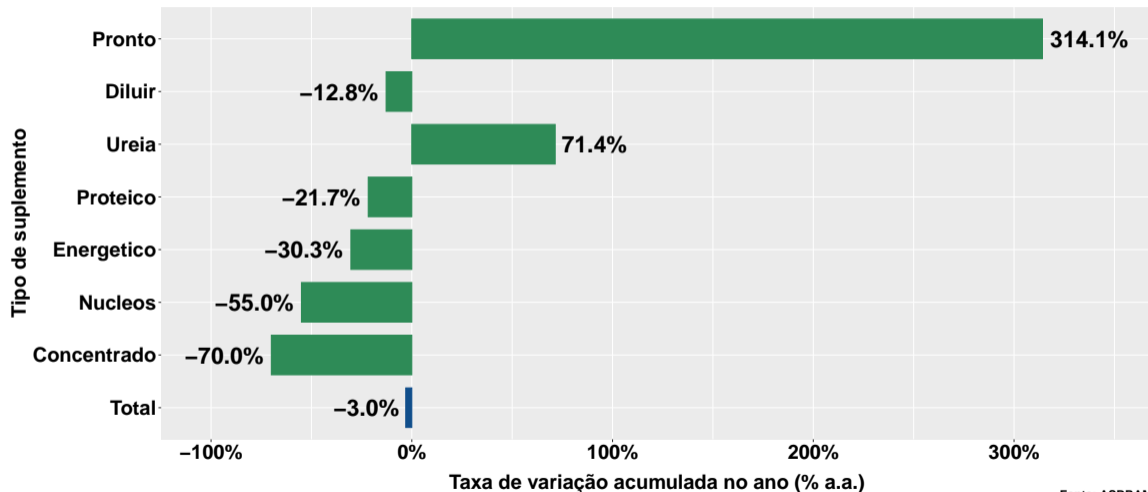


# Número de animais suplementados no ano



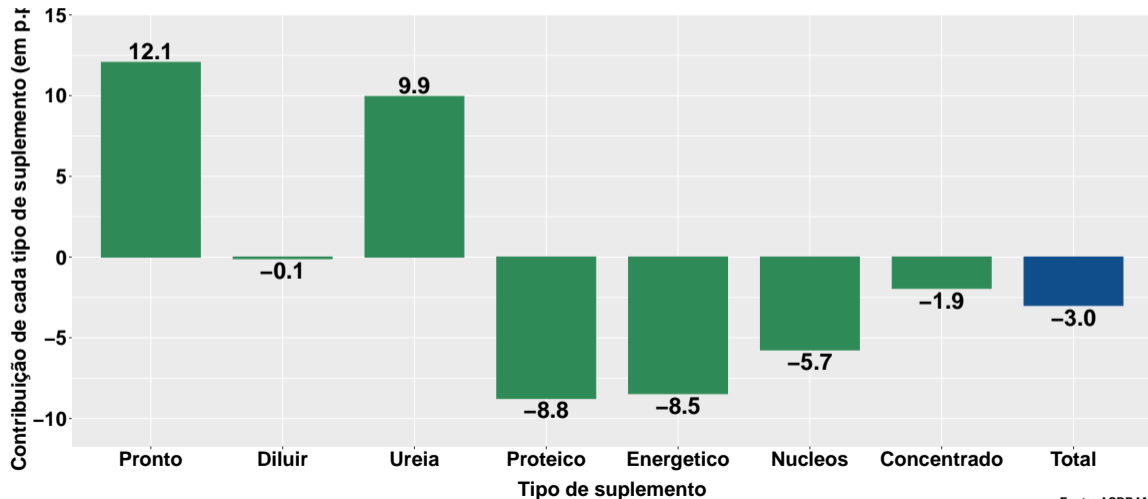
Fonte: ASBRAM

## Varição do num. de animais suplementados no ano

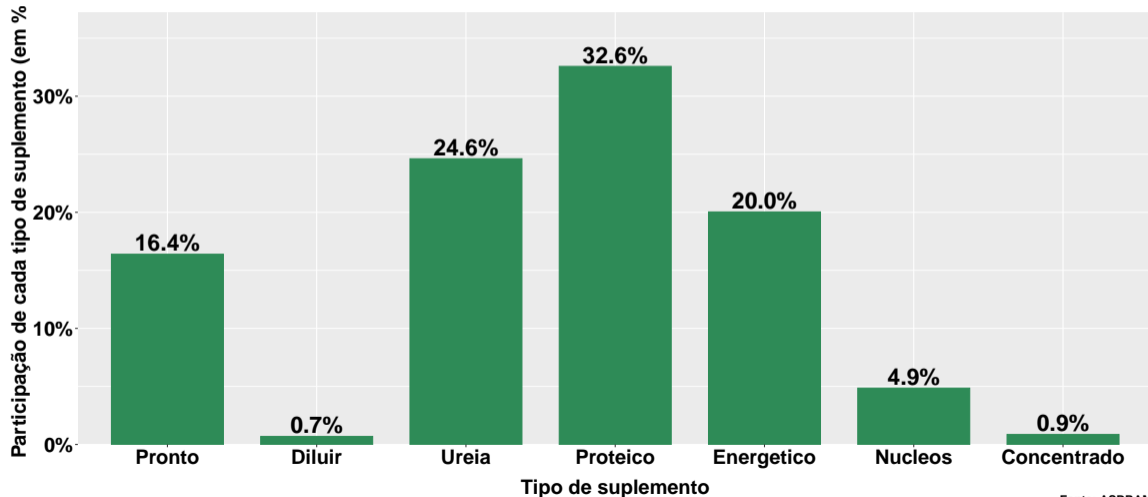


Fonte: ASBRAM

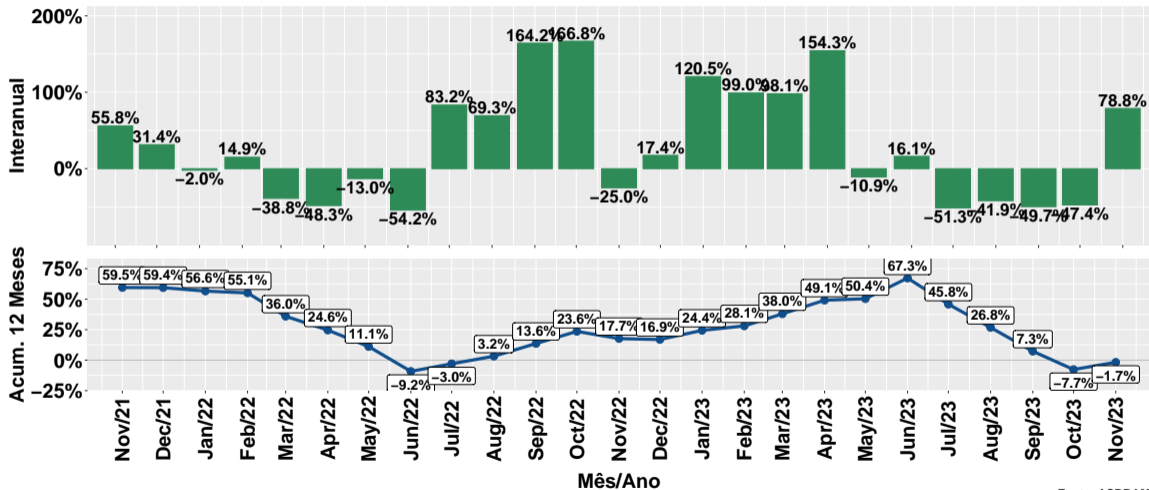
## Contribuição de cada suplemento para variação do número de animais suplementados no ano



## Participação de cada suplemento no número de animais suplementados no ano



# Evolução do número de animais suplementados



Fonte: ASBRAM

## Síntese de November/2023 (Parte 01)

|              | Num. animais <sup>1</sup> | Variação (%)        |                         |              |              |
|--------------|---------------------------|---------------------|-------------------------|--------------|--------------|
|              |                           | Mensal <sup>2</sup> | Interanual <sup>3</sup> | Acum. ano    | 12 meses     |
| Pronto       | 79.6                      | 63.3%               | 485674.7%               | 314.1%       | 312.3%       |
| Diluir       | 4.7                       | 6.9%                | 356.1%                  | -12.8%       | -7.1%        |
| Ureia        | 68.3                      | 89.5%               | 1041.4%                 | 71.4%        | 64.6%        |
| Proteico     | 178.6                     | 26.9%               | 47.5%                   | -21.7%       | -19.6%       |
| Energetico   | 78.5                      | 50.4%               | 0.7%                    | -30.3%       | -29.4%       |
| Nucleos      | 10.9                      | -33.1%              | -49.4%                  | -55.0%       | -47.2%       |
| Concentrado  | 1.0                       | -82.0%              | -88.0%                  | -70.0%       | -70.7%       |
| <b>Total</b> | <b>421.5</b>              | <b>38.7%</b>        | <b>78.8%</b>            | <b>-3.0%</b> | <b>-1.7%</b> |

Note: Fonte: ASBRAM

<sup>1</sup> Mil cabeças <sup>2</sup> Mês/Mês anterior <sup>3</sup> Mês/Mesmo mês ano anterior



## Síntese de November/2023 (Parte 02)

|              | Contribuição (em p.p.) |                         |             |             |
|--------------|------------------------|-------------------------|-------------|-------------|
|              | Mensal <sup>2</sup>    | Interanual <sup>3</sup> | Acum. ano   | 12 meses    |
| Pronto       | 10.2                   | 33.8                    | 12.1        | 11.3        |
| Diluir       | 0.1                    | 1.6                     | -0.1        | -0.1        |
| Ureia        | 10.6                   | 26.4                    | 9.9         | 9.7         |
| Proteico     | 12.4                   | 24.4                    | -8.8        | -7.9        |
| Energetico   | 8.7                    | 0.2                     | -8.5        | -7.9        |
| Nucleos      | -1.8                   | -4.5                    | -5.7        | -4.9        |
| Concentrado  | -1.5                   | -3.1                    | -1.9        | -1.9        |
| <b>Total</b> | <b>38.7</b>            | <b>78.8</b>             | <b>-3.0</b> | <b>-1.7</b> |

Note: Fonte: ASBRAM

<sup>1</sup> Mil cabeças <sup>2</sup> Mês/Mês anterior <sup>3</sup> Mês/Mesmo mês ano anterior