

# Índice ASBRAM - Sergipe

Desempenho Outubro/2023

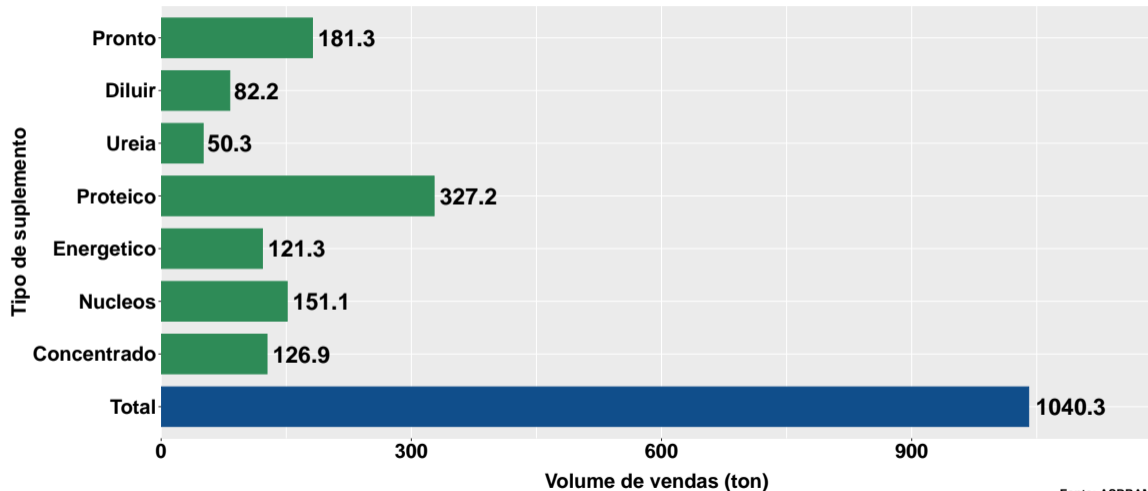
Campinas, 23/11/2023

- 1 Volume de vendas de suplementos no Sergipe
- 2 Número de animais suplementados no Sergipe

## Section 1

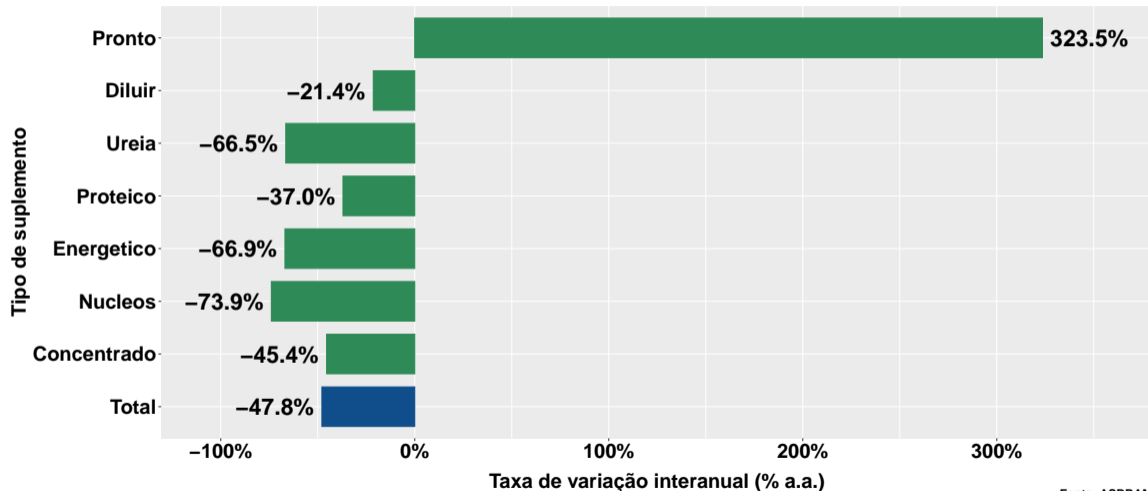
# Volume de vendas de suplementos no Sergipe

# Volume de vendas no mês



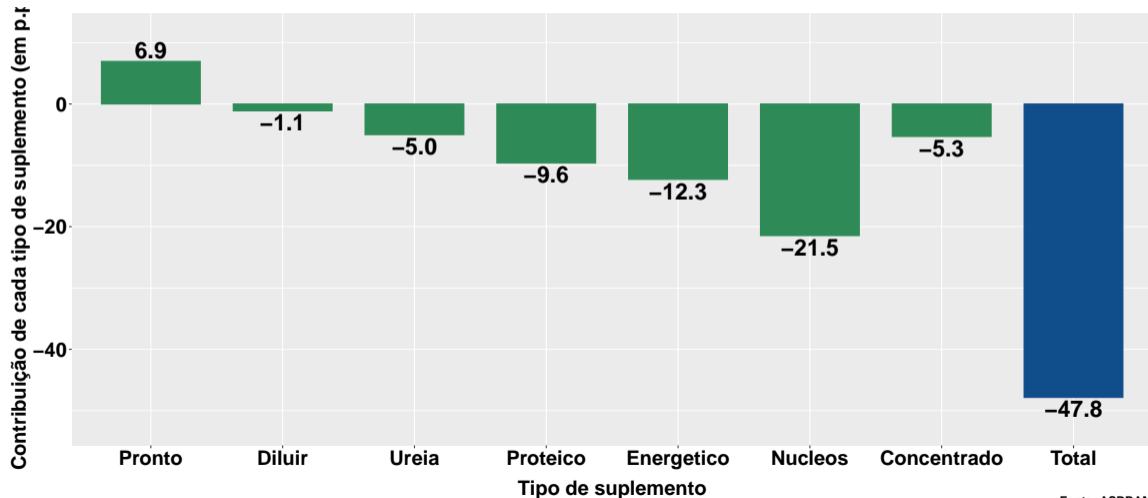
Fonte: ASBRAM

# Variação interanual do volume de vendas

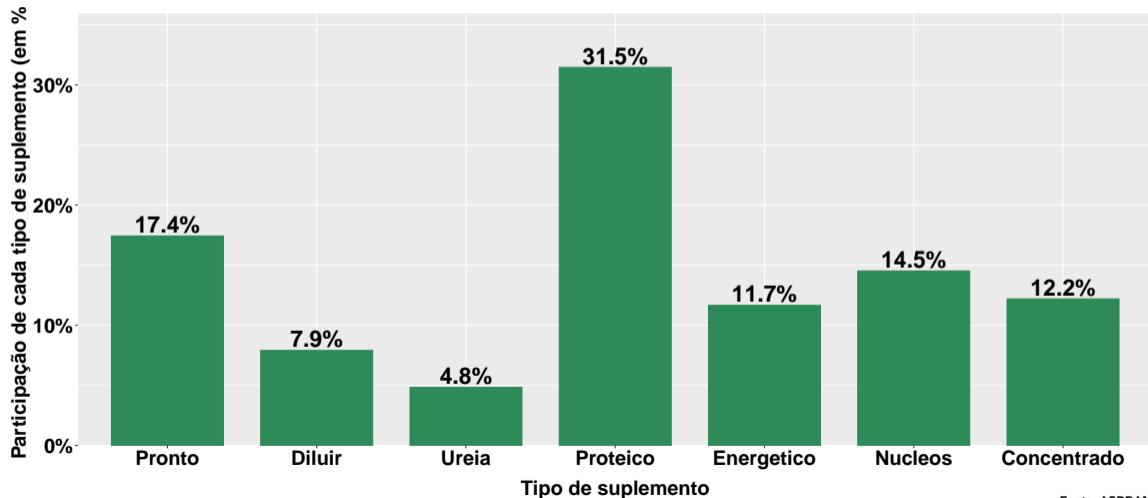


Fonte: ASBRAM

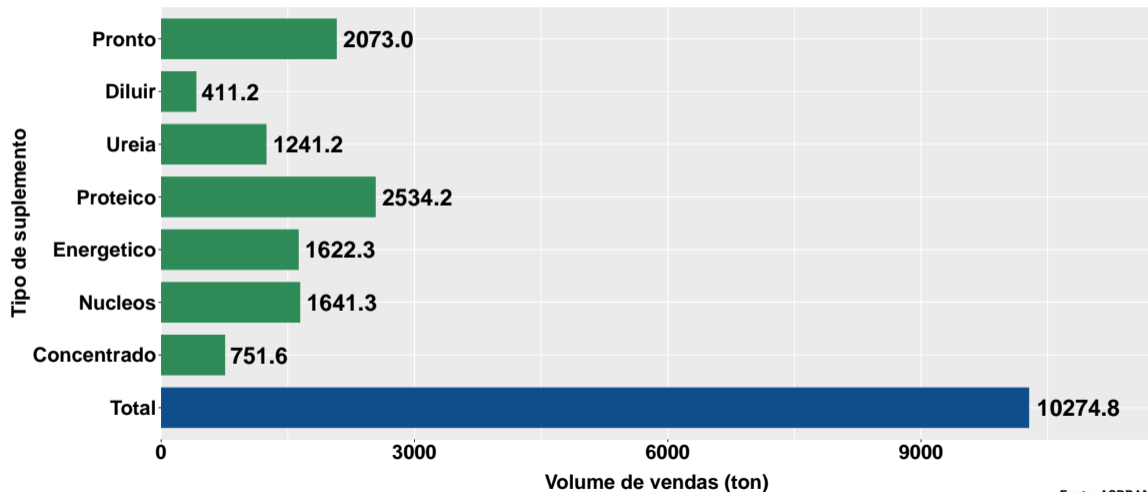
## Contribuição de cada suplemento para variação interanual do volume de vendas



# Participação de cada suplemento no volume total de vendas no mês



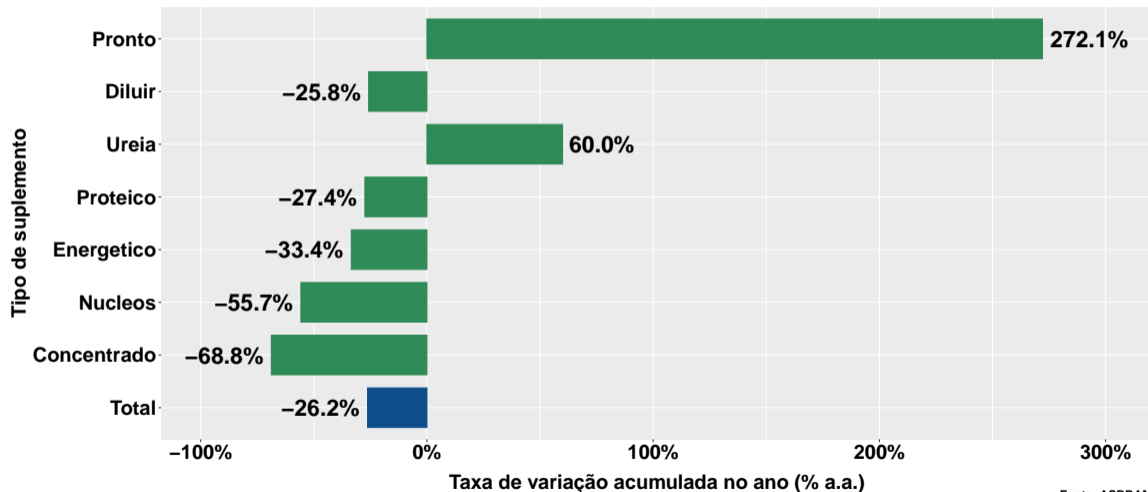
## Volume de vendas acumulado no ano



Fonte: ASBRAM

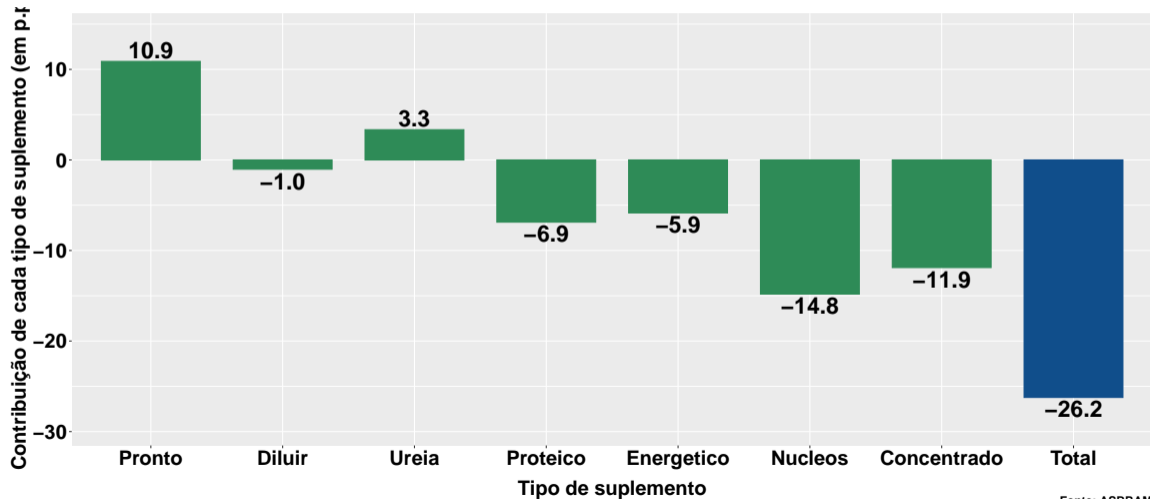


# Variação do volume de vendas acumulado no ano

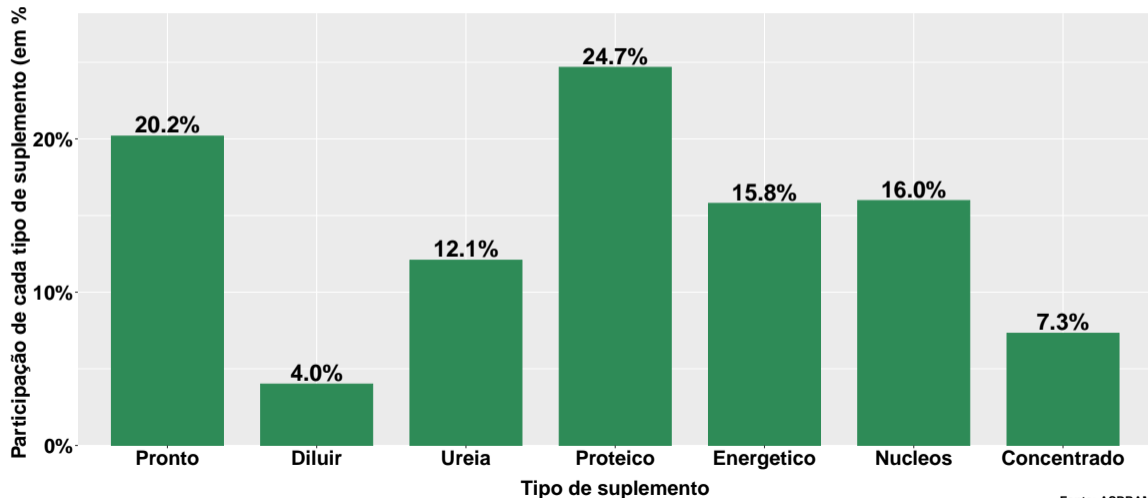


Fonte: ASBRAM

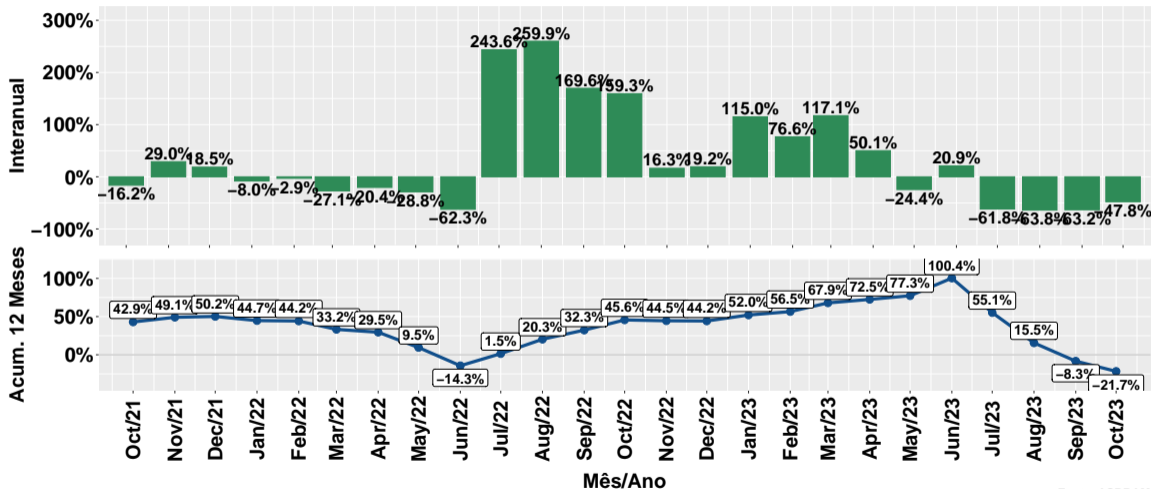
## Contribuição de cada suplemento para variação do volume de vendas acumulado no ano



# Participação de cada suplemento no volume total de vendas no mês

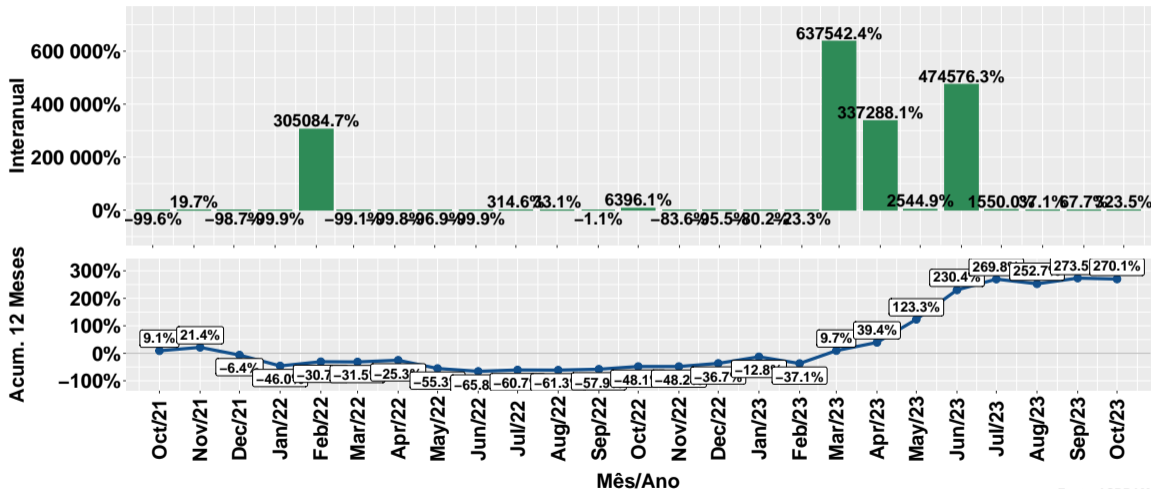


# Evolução do volume total de vendas



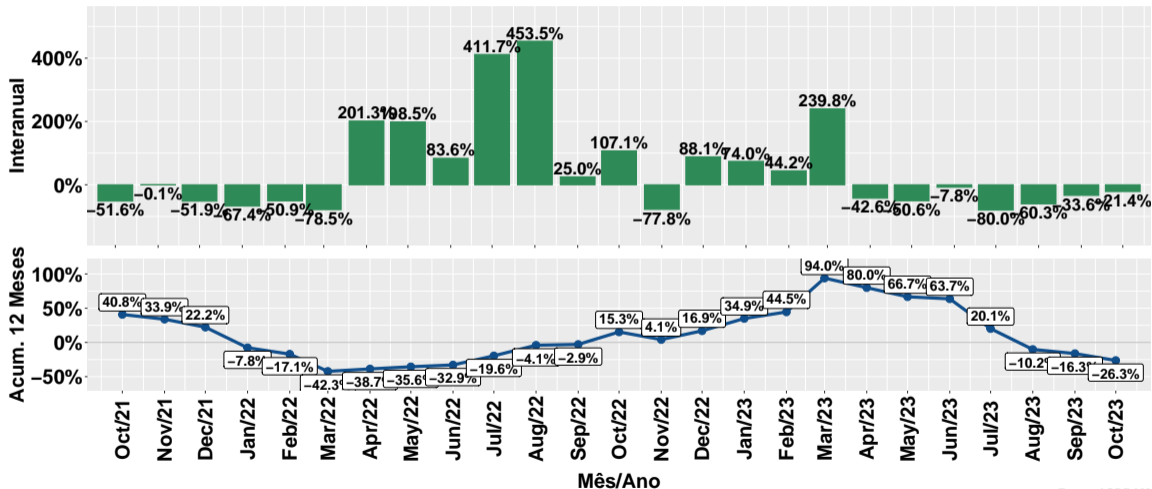
Fonte: ASBRAM

# Evolução do volume de vendas: Pronto para uso



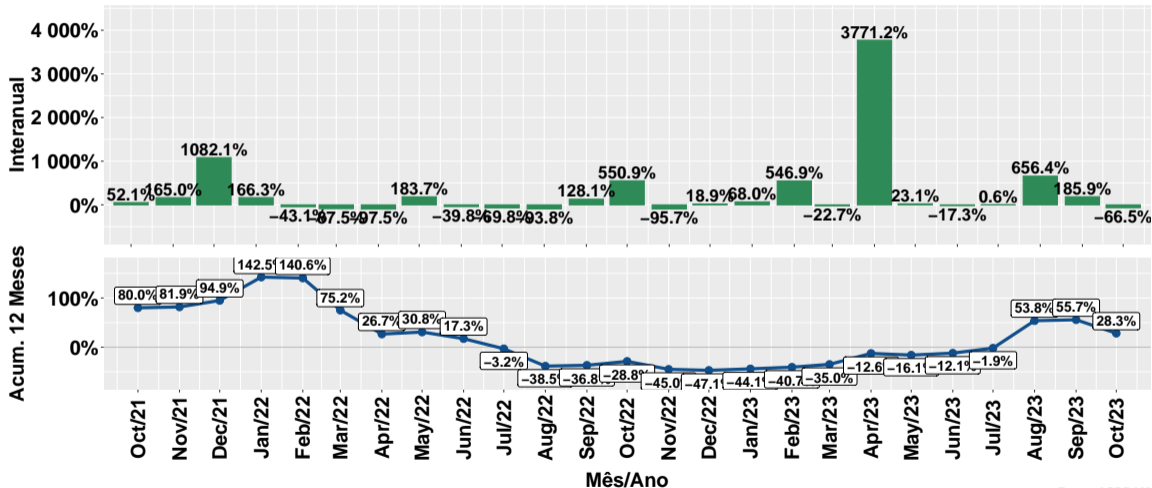
Fonte: ASBRAM

# Evolução do volume de vendas: Para diluir



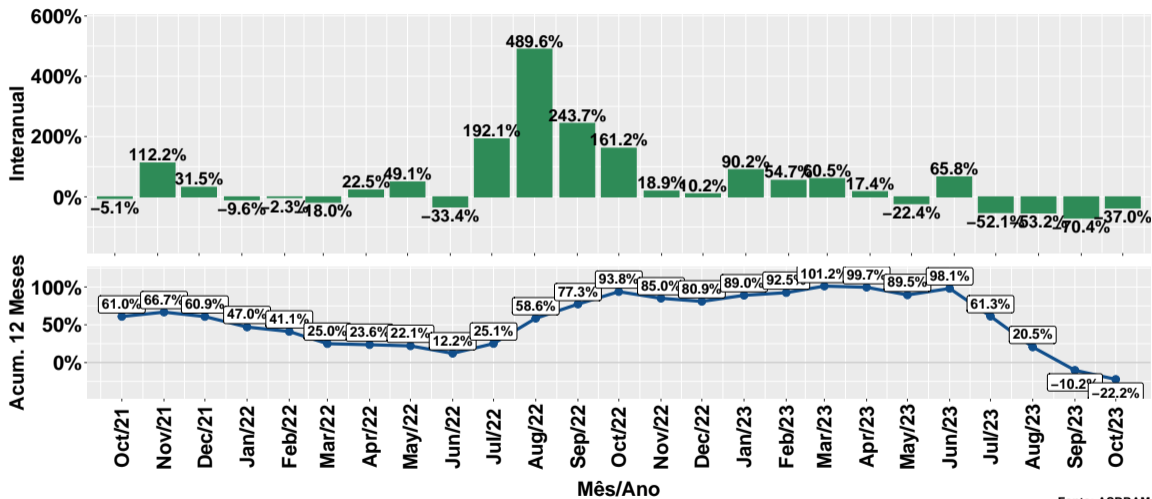
Fonte: ASBRAM

# Evolução do volume de vendas: Ureia



Fonte: ASBRAM

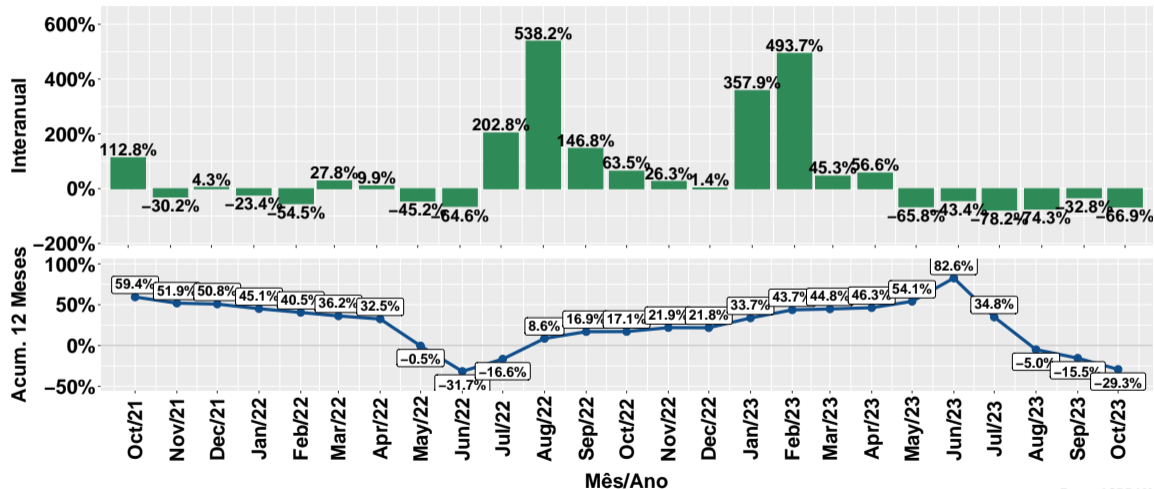
# Evolução do volume de vendas: Proteico



Fonte: ASBRAM

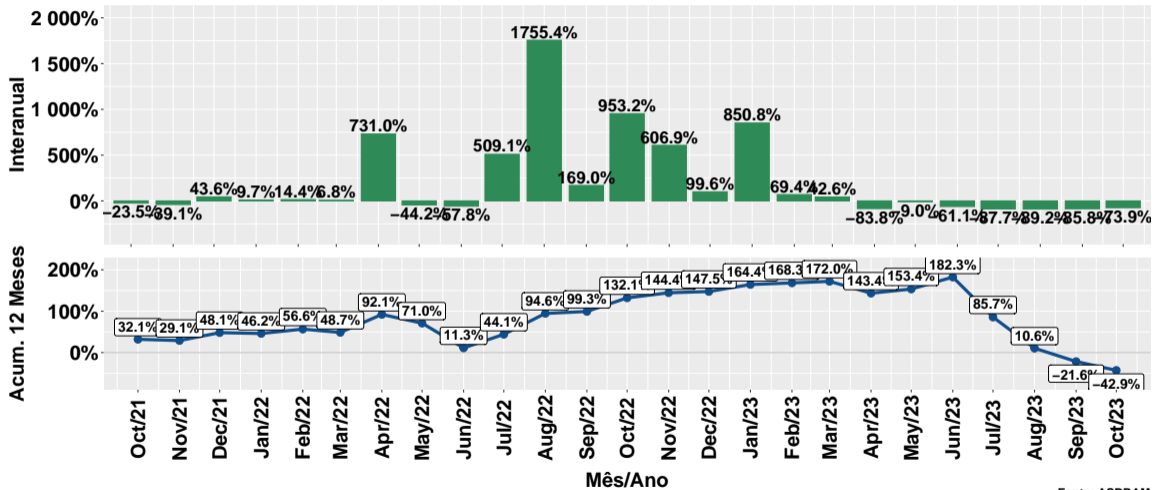


## Evolução do volume de vendas: Prot. energético



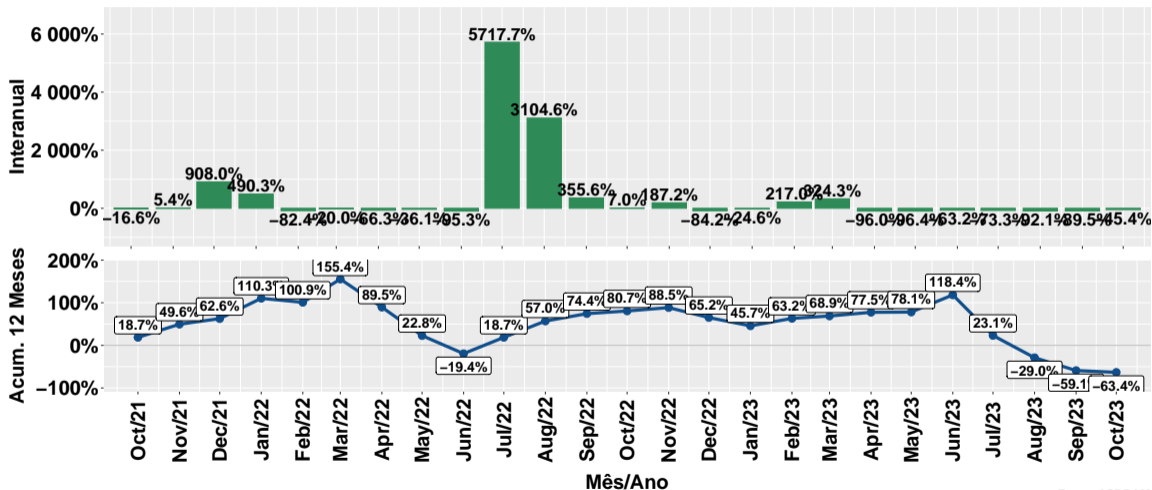
Fonte: ASBRAM

# Evolução do volume de vendas: Núcleos



Fonte: ASBRAM

# Evolução do volume de vendas: Concentrado



Fonte: ASBRAM

## Síntese de October/2023 (Parte 01)

	Vol. vendas <sup>1</sup>	Variação (%)			
		Mensal <sup>2</sup>	Interanual <sup>3</sup>	Acum. ano	12 meses
Pronto	181.3	-28.1%	323.5%	272.1%	270.1%
Diluir	82.2	69.8%	-21.4%	-25.8%	-26.3%
Ureia	50.3	-5.7%	-66.5%	60.0%	28.3%
Proteico	327.2	52.7%	-37.0%	-27.4%	-22.2%
Energetico	121.3	-39.0%	-66.9%	-33.4%	-29.3%
Nucleos	151.1	49.9%	-73.9%	-55.7%	-42.9%
Concentrado	126.9	124.1%	-45.4%	-68.8%	-63.4%
<b>Total</b>	<b>1040.3</b>	<b>12.5%</b>	<b>-47.8%</b>	<b>-26.2%</b>	<b>-21.7%</b>

Note: Fonte: ASBRAM

<sup>1</sup> Em toneladas <sup>2</sup> Mês/Mês anterior <sup>3</sup> Mês/Mesmo mês ano anterior

## Síntese de October/2023 (Parte 02)

	Contribuição (em p.p.)			
	Mensal <sup>2</sup>	Interanual <sup>3</sup>	Acum. ano	12 meses
Pronto	-7.7	6.9	10.9	9.7
Diluir	3.7	-1.1	-1.0	-1.1
Ureia	-0.3	-5.0	3.3	2.0
Proteico	12.2	-9.6	-6.9	-5.7
Energetico	-8.4	-12.3	-5.9	-5.0
Nucleos	5.4	-21.5	-14.8	-10.9
Concentrado	7.6	-5.3	-11.9	-10.7
<b>Total</b>	<b>12.5</b>	<b>-47.8</b>	<b>-26.2</b>	<b>-21.7</b>

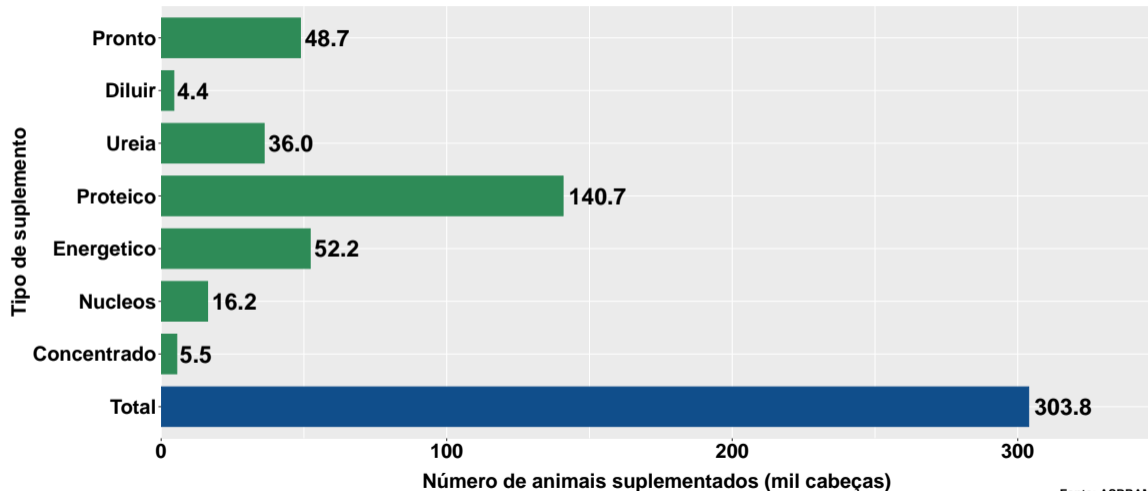
Note: Fonte: ASBRAM

<sup>1</sup> Em toneladas <sup>2</sup> Mês/Mês anterior <sup>3</sup> Mês/Mesmo mês ano anterior

## Section 2

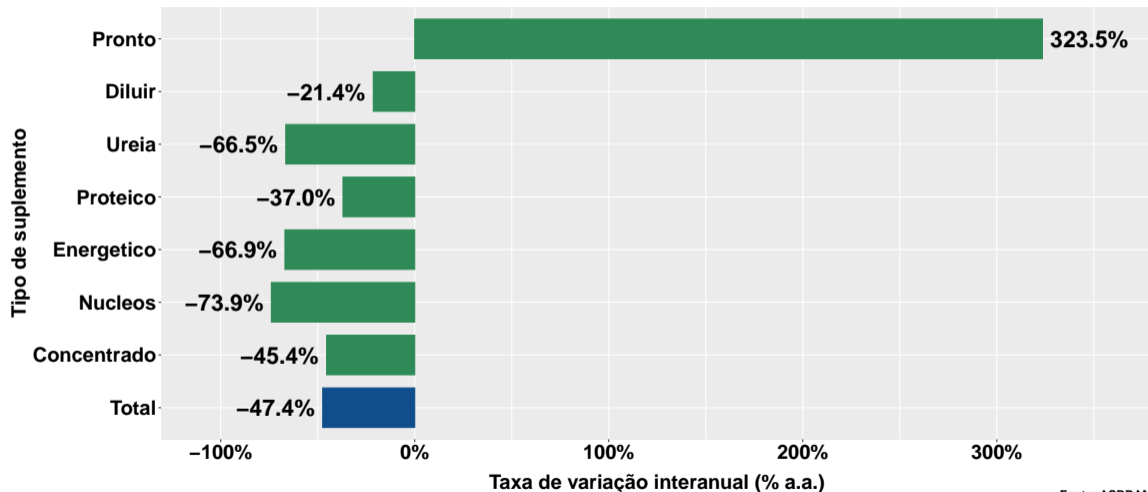
# Número de animais suplementados no Sergipe

# Número de animais suplementados



Fonte: ASBRAM

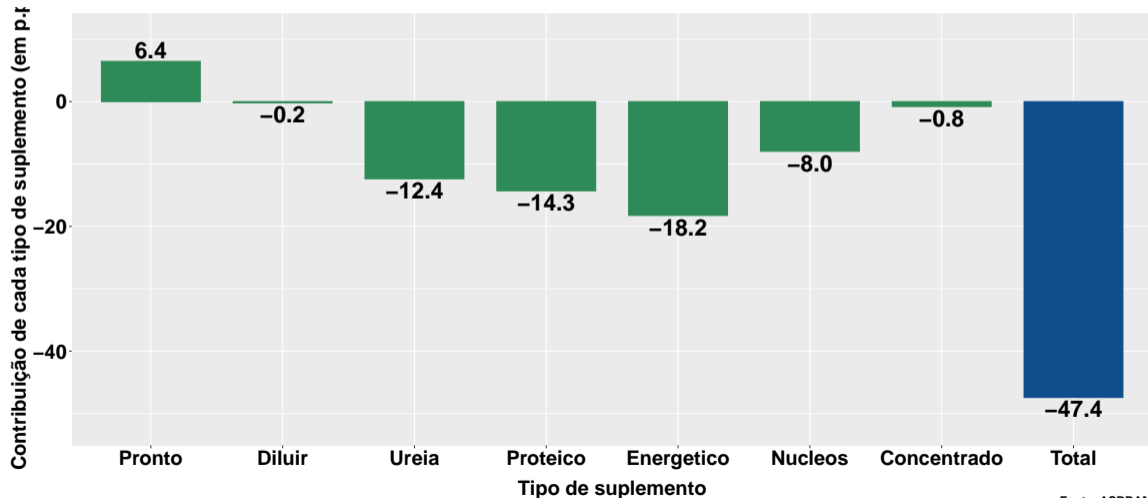
## Var. interanual do num. de animais suplementados



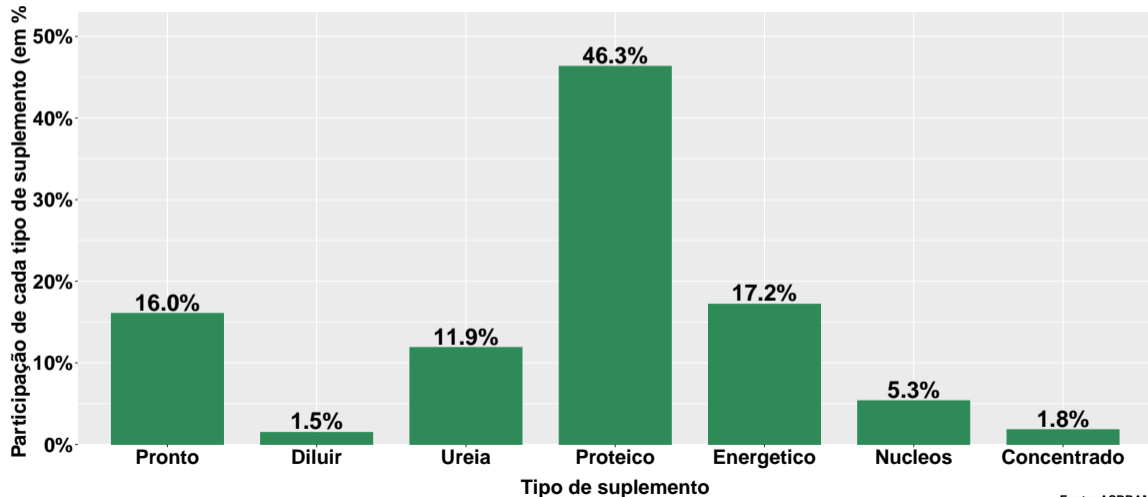
Fonte: ASBRAM



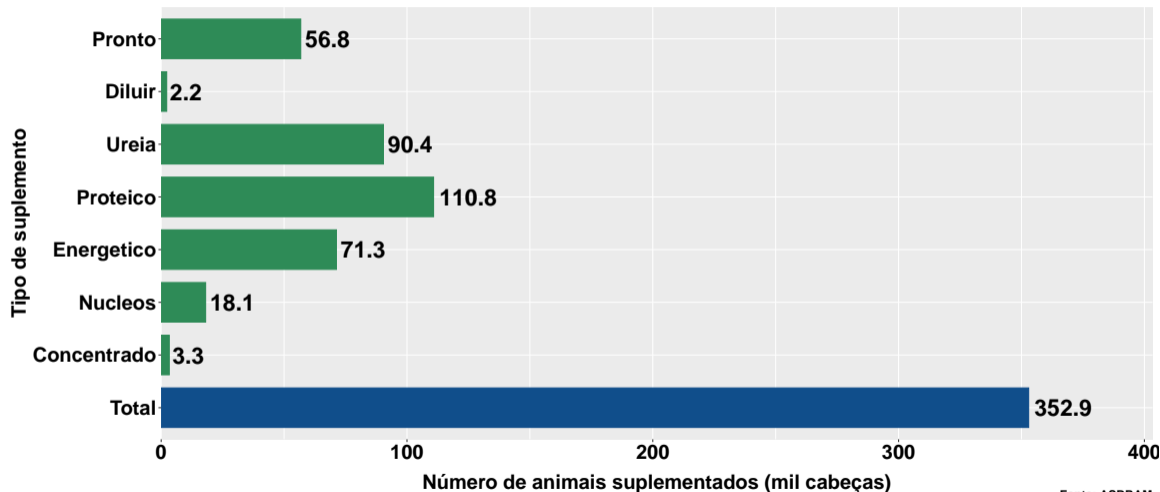
## Contribuição de cada suplemento para variação interanual do número de animais suplementados



## Participação de cada suplemento no número de animais suplementados no mês

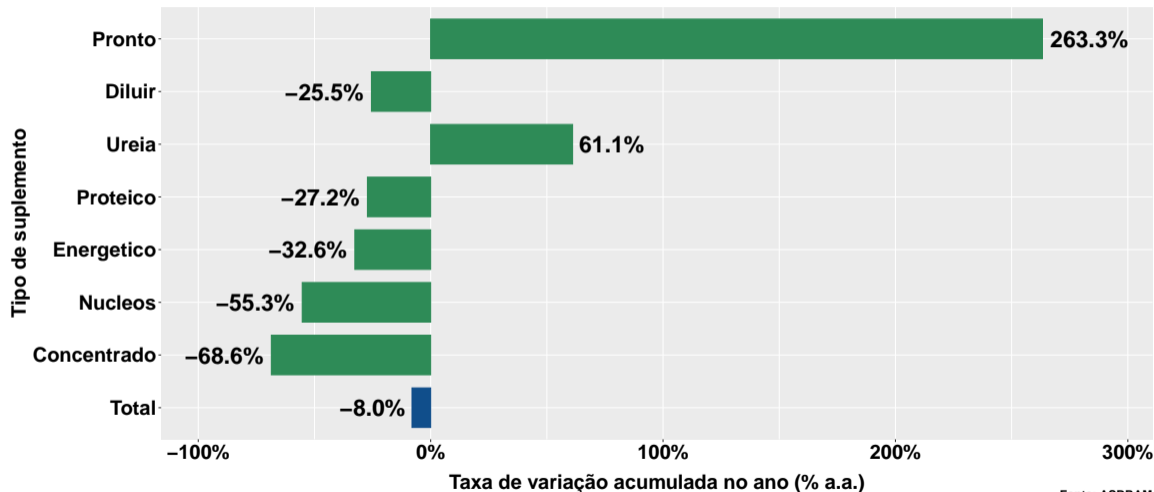


# Número de animais suplementados no ano



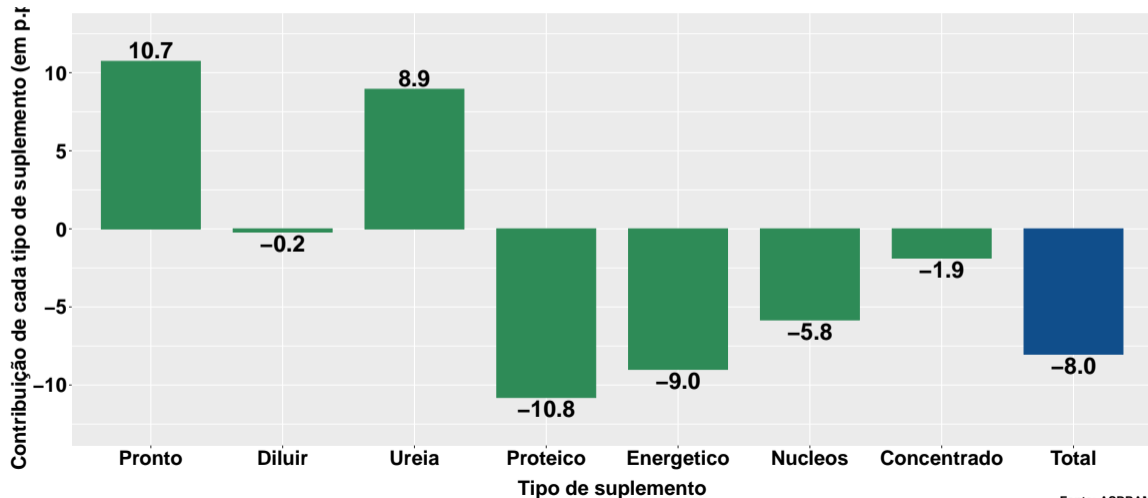
Fonte: ASBRAM

## Varição do num. de animais suplementados no ano

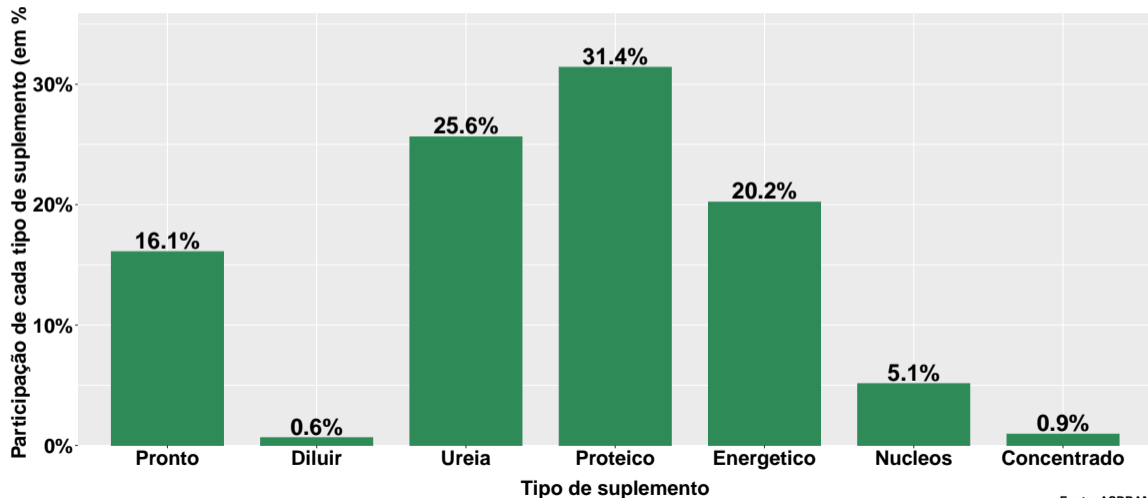


Fonte: ASBRAM

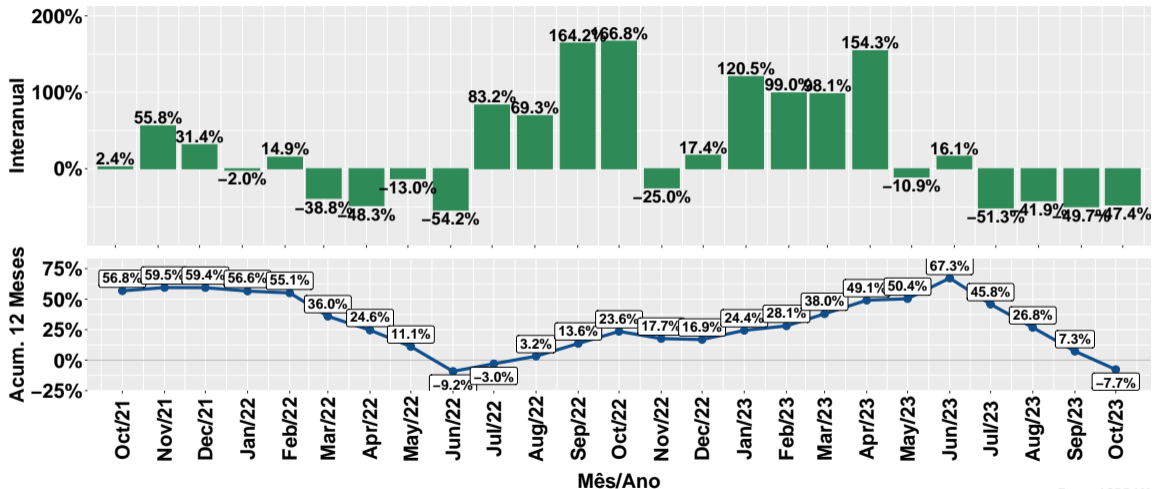
## Contribuição de cada suplemento para variação do número de animais suplementados no ano



## Participação de cada suplemento no número de animais suplementados no ano



## Evolução do número de animais suplementados



Fonte: ASBRAM

## Síntese de October/2023 (Parte 01)

	Num. animais <sup>1</sup>	Variação (%)			
		Mensal <sup>2</sup>	Interanual <sup>3</sup>	Acum. ano	12 meses
Pronto	48.7	-30.4%	323.5%	263.3%	261.4%
Diluir	4.4	64.4%	-21.4%	-25.5%	-26.3%
Ureia	36.0	-8.7%	-66.5%	61.1%	28.6%
Proteico	140.7	47.7%	-37.0%	-27.2%	-22.0%
Energetico	52.2	-41.0%	-66.9%	-32.6%	-28.4%
Nucleos	16.2	45.1%	-73.9%	-55.3%	-42.5%
Concentrado	5.5	116.9%	-45.4%	-68.6%	-63.0%
<b>Total</b>	<b>303.8</b>	<b>-1.9%</b>	<b>-47.4%</b>	<b>-8.0%</b>	<b>-7.7%</b>

Note: Fonte: ASBRAM

<sup>1</sup> Mil cabeças <sup>2</sup> Mês/Mês anterior <sup>3</sup> Mês/Mesmo mês ano anterior



## Síntese de October/2023 (Parte 02)

	Contribuição (em p.p.)			
	Mensal <sup>2</sup>	Interanual <sup>3</sup>	Acum. ano	12 meses
Pronto	-6.9	6.4	10.7	9.3
Diluir	0.6	-0.2	-0.2	-0.2
Ureia	-1.1	-12.4	8.9	5.1
Proteico	14.7	-14.3	-10.8	-8.7
Energetico	-11.7	-18.2	-9.0	-7.4
Nucleos	1.6	-8.0	-5.8	-4.1
Concentrado	1.0	-0.8	-1.9	-1.6
<b>Total</b>	<b>-1.9</b>	<b>-47.4</b>	<b>-8.0</b>	<b>-7.7</b>

Note: Fonte: ASBRAM

<sup>1</sup> Mil cabeças <sup>2</sup> Mês/Mês anterior <sup>3</sup> Mês/Mesmo mês ano anterior