

# Índice ASBRAM - São Paulo

Desempenho Outubro/2023

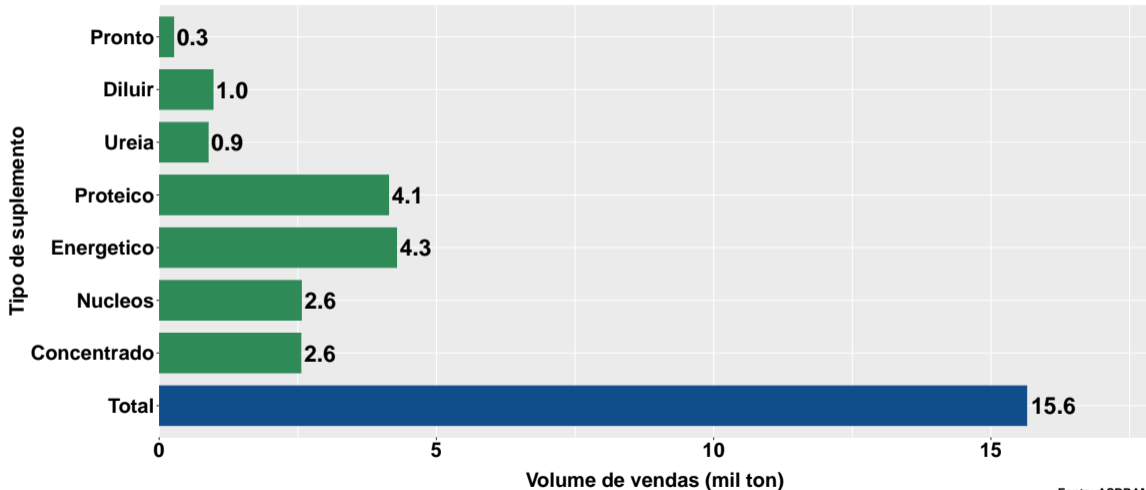
Campinas, 23/11/2023

- 1 Volume de vendas de suplementos no São Paulo
- 2 Número de animais suplementados no São Paulo

## Section 1

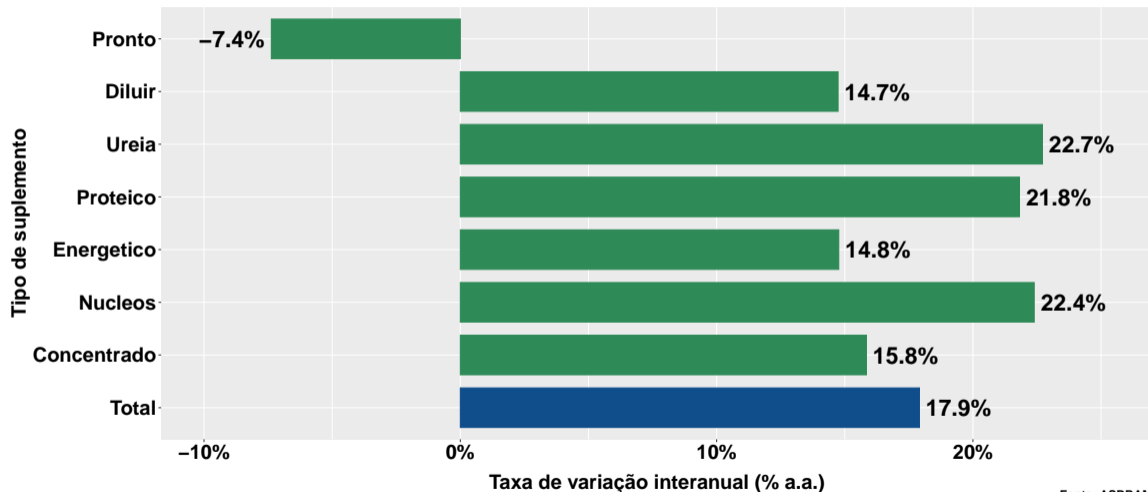
# Volume de vendas de suplementos no São Paulo

## Volume de vendas no mês



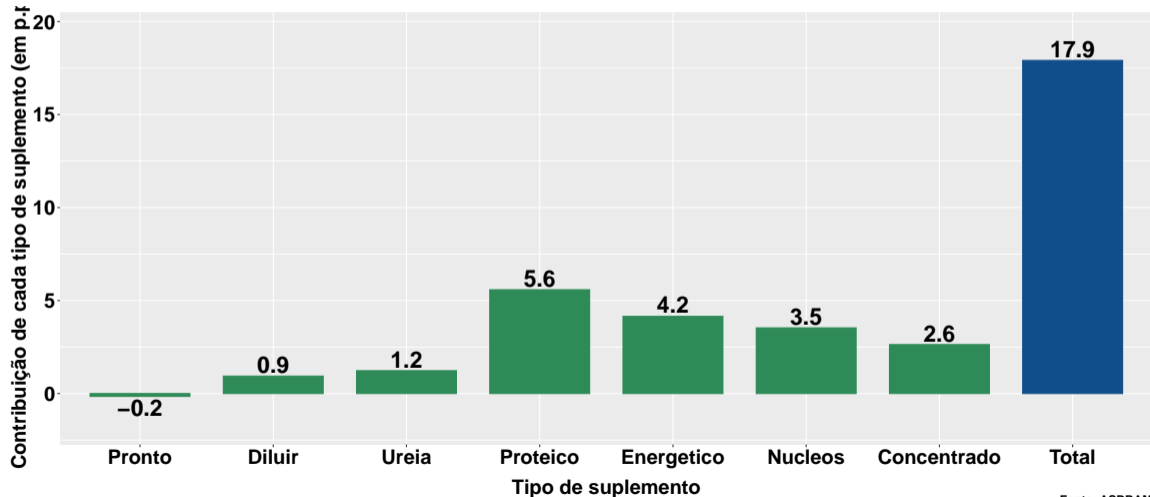
Fonte: ASBRAM

## Variação interanual do volume de vendas

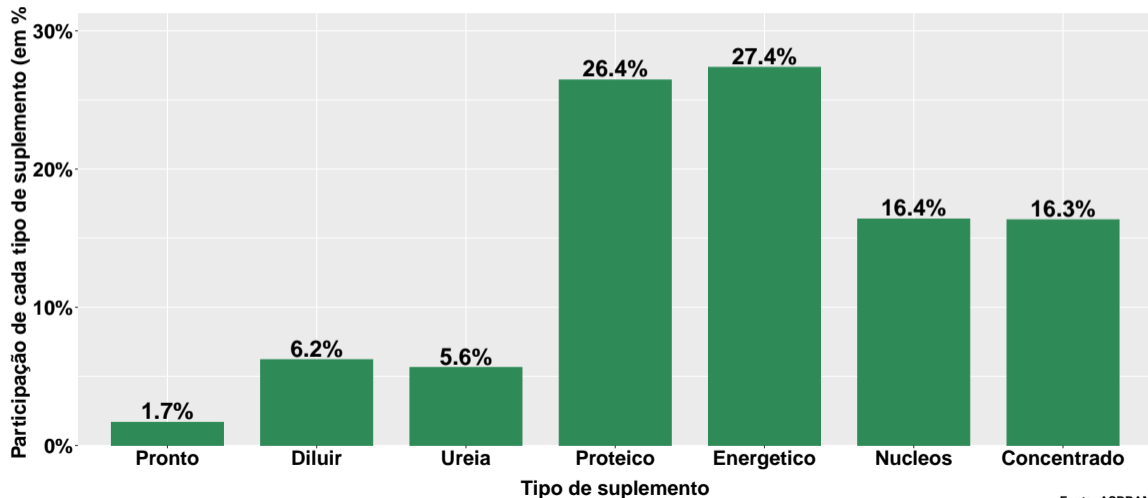


Fonte: ASBRAM

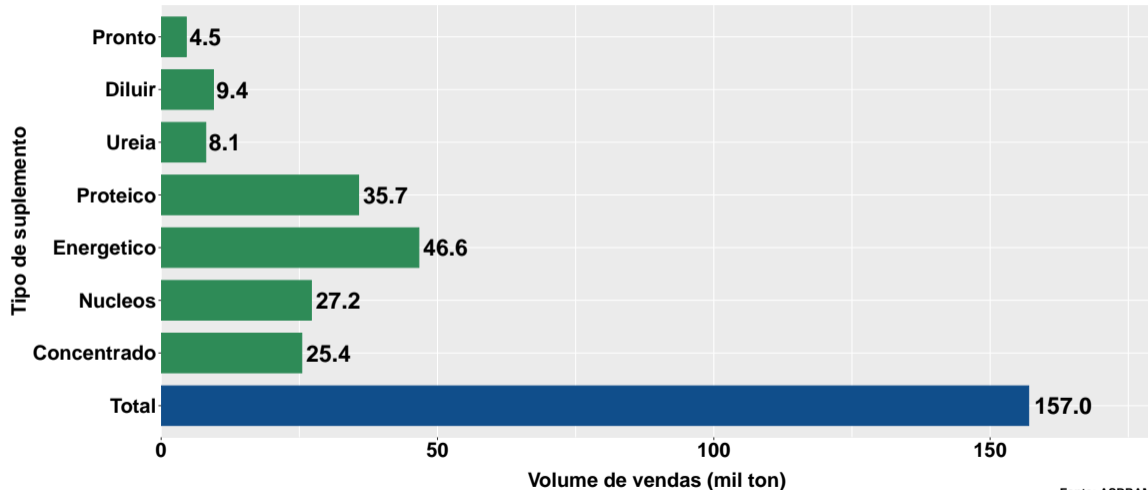
## Contribuição de cada suplemento para variação interanual do volume de vendas



# Participação de cada suplemento no volume total de vendas no mês



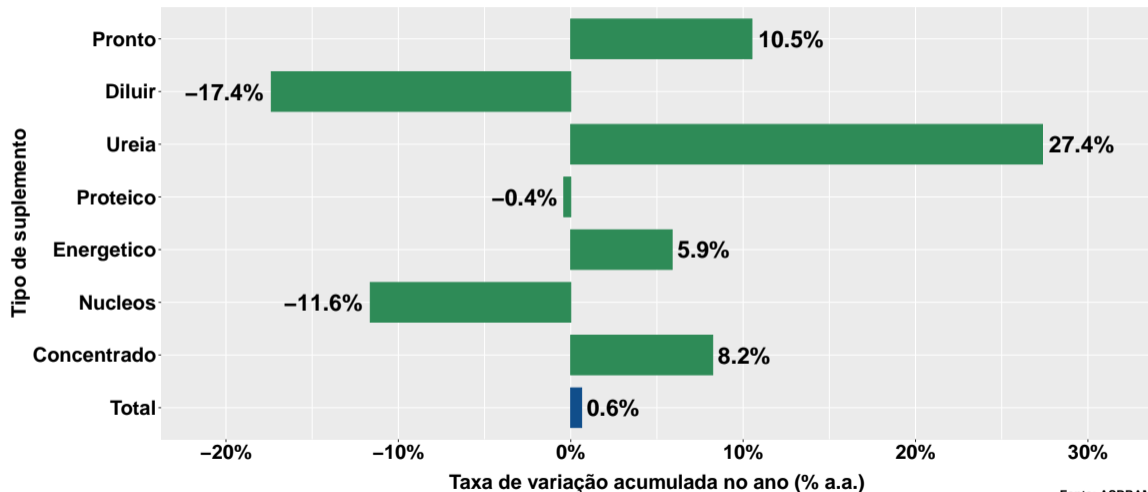
## Volume de vendas acumulado no ano



Fonte: ASBRAM

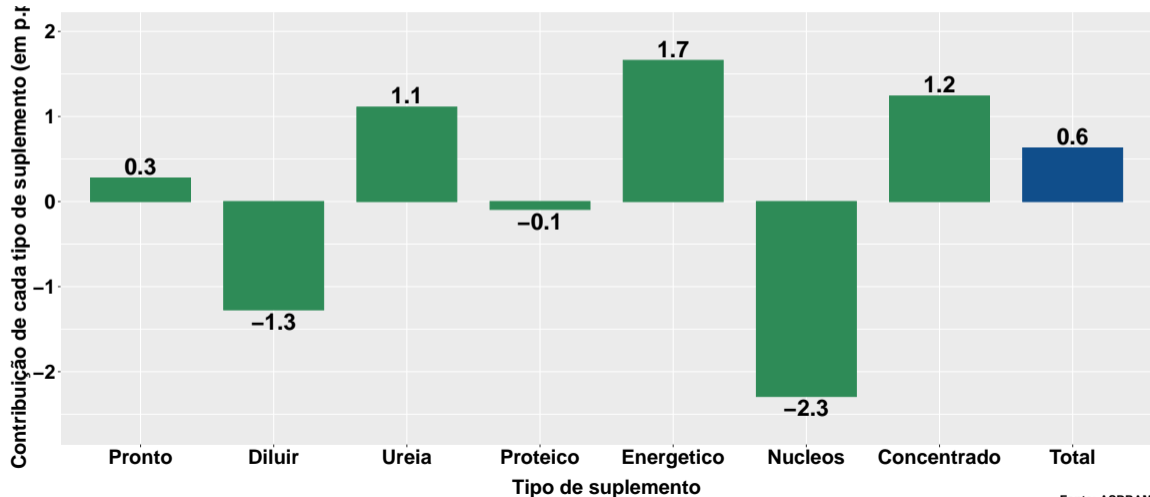


## Variação do volume de vendas acumulado no ano

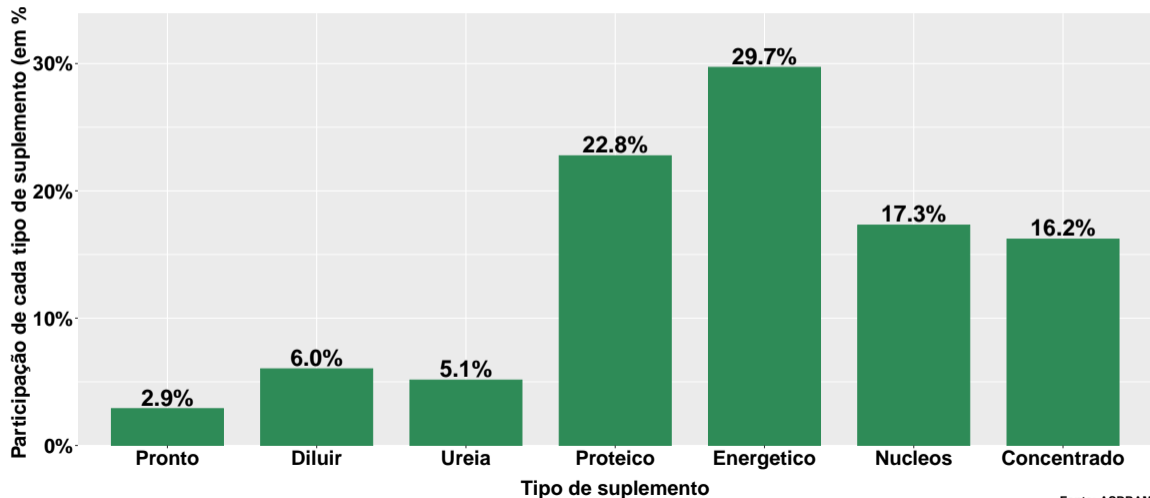


Fonte: ASBRAM

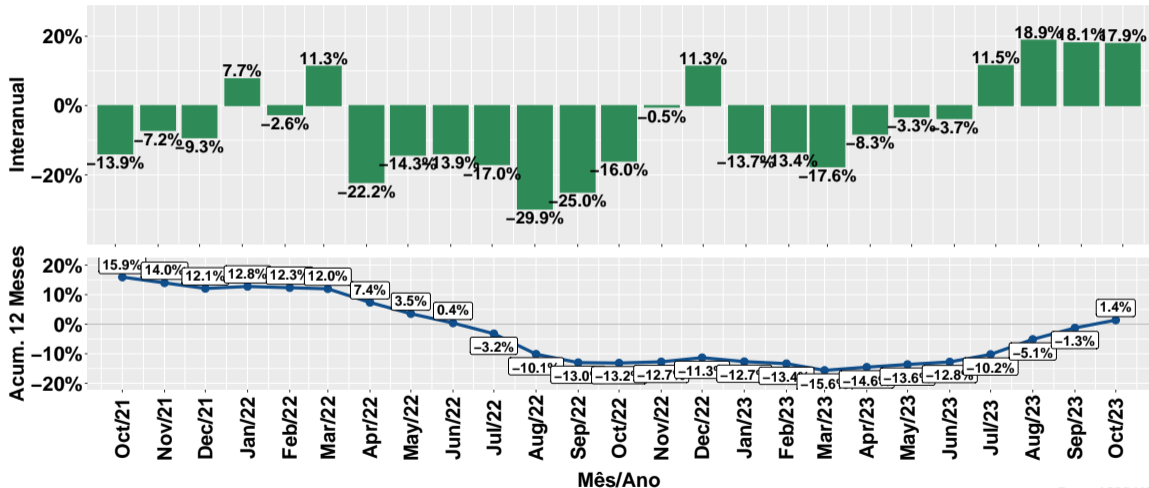
## Contribuição de cada suplemento para variação do volume de vendas acumulado no ano



# Participação de cada suplemento no volume total de vendas no mês

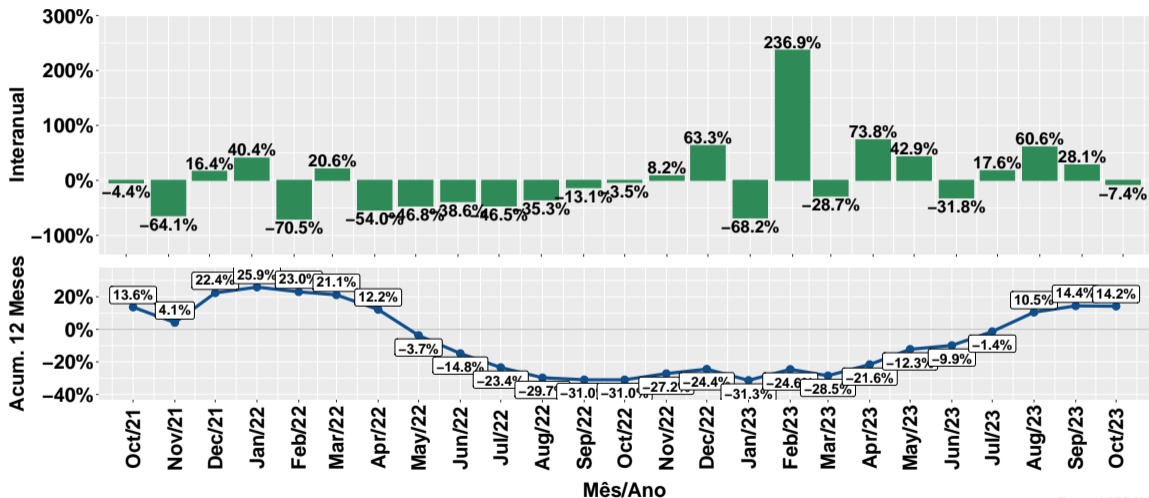


# Evolução do volume total de vendas



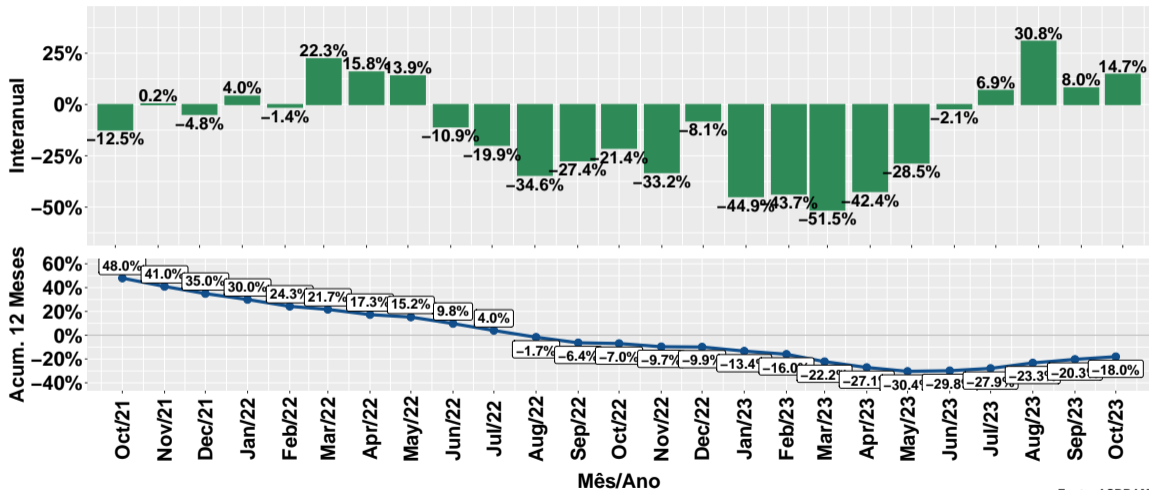
Fonte: ASBRAM

# Evolução do volume de vendas: Pronto para uso



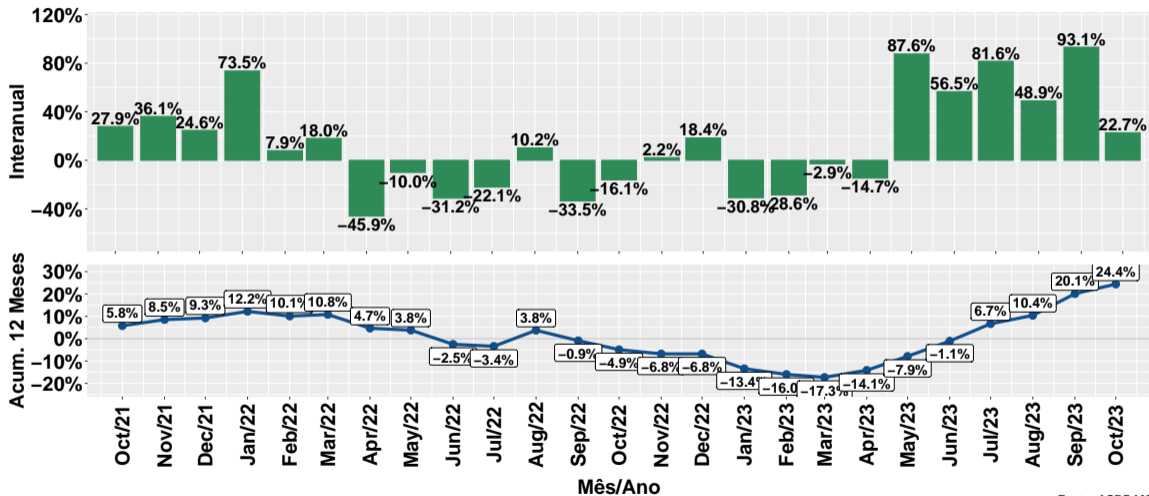
Fonte: ASBRAM

# Evolução do volume de vendas: Para diluir



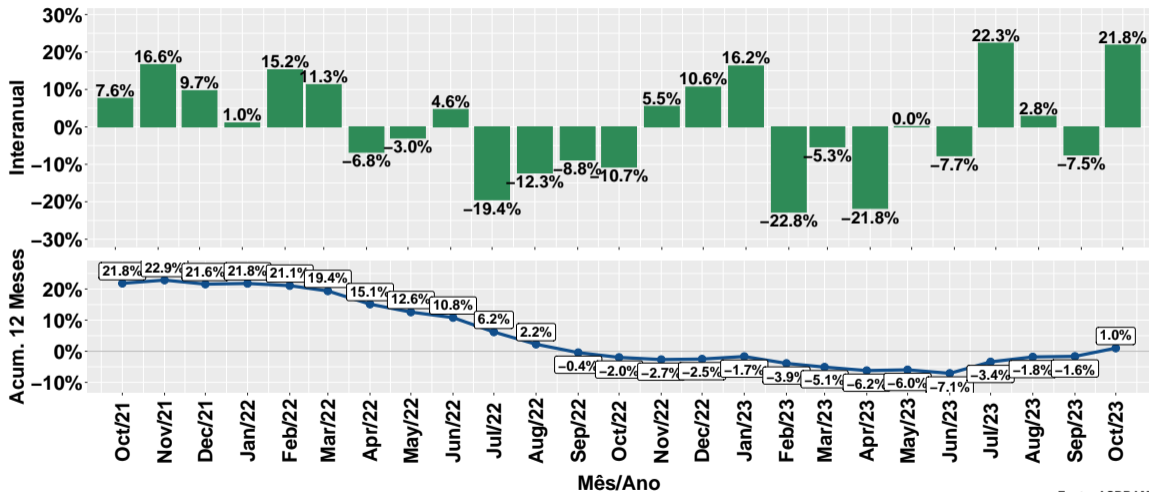
Fonte: ASBRAM

# Evolução do volume de vendas: Ureia



Fonte: ASBRAM

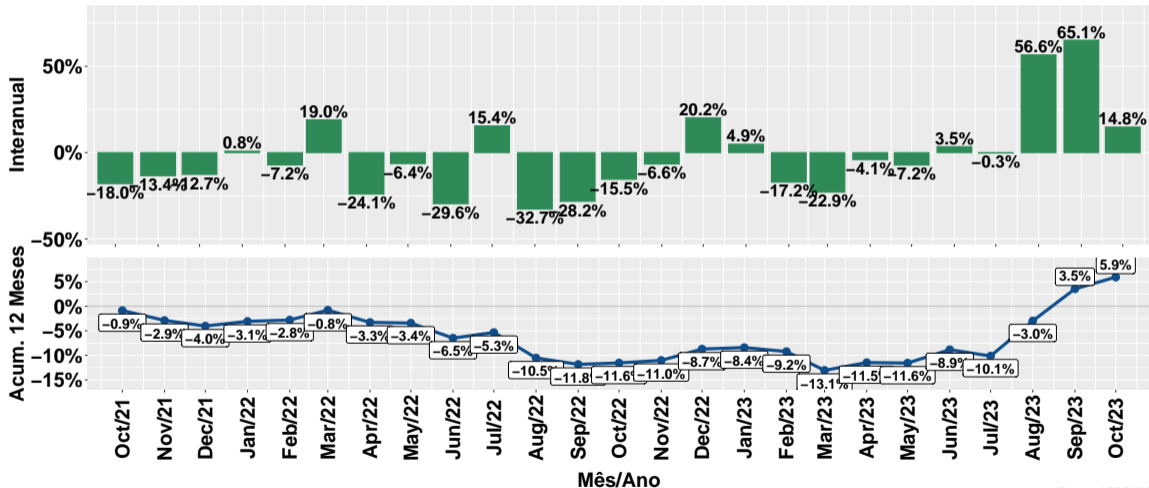
# Evolução do volume de vendas: Proteico



Fonte: ASBRAM

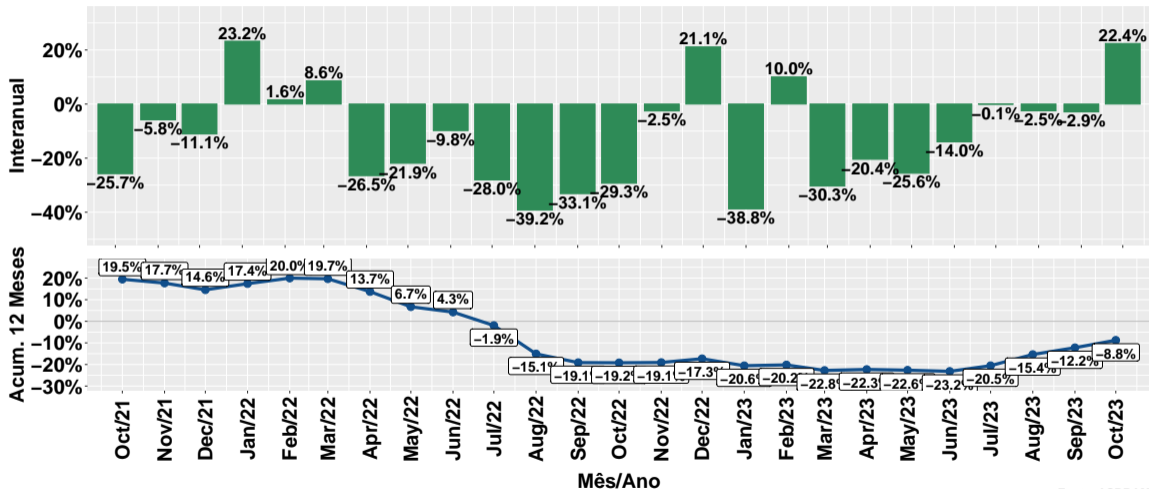


# Evolução do volume de vendas: Prot. energético



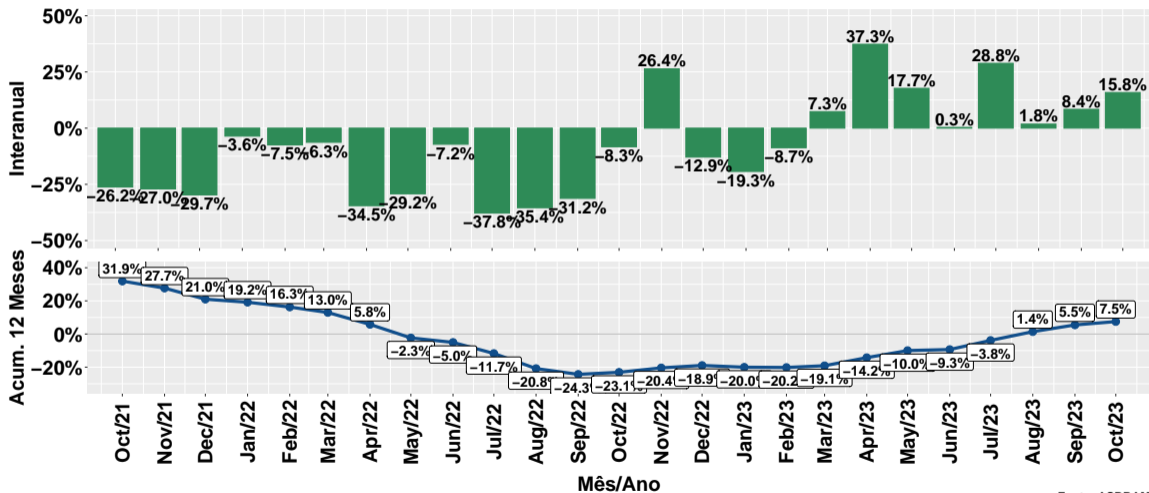
Fonte: ASBRAM

# Evolução do volume de vendas: Núcleos



Fonte: ASBRAM

# Evolução do volume de vendas: Concentrado



Fonte: ASBRAM

## Síntese de October/2023 (Parte 01)

	Vol. vendas <sup>1</sup>	Variação (%)			
		Mensal <sup>2</sup>	Interanual <sup>3</sup>	Acum. ano	12 meses
Pronto	0.3	-50.0%	-7.4%	10.5%	14.2%
Diluir	1.0	-20.5%	14.7%	-17.4%	-18.0%
Ureia	0.9	-9.9%	22.7%	27.4%	24.4%
Proteico	4.1	7.2%	21.8%	-0.4%	1.0%
Energetico	4.3	-22.7%	14.8%	5.9%	5.9%
Nucleos	2.6	-10.1%	22.4%	-11.6%	-8.8%
Concentrado	2.6	13.3%	15.8%	8.2%	7.5%
<b>Total</b>	<b>15.6</b>	<b>-9.2%</b>	<b>17.9%</b>	<b>0.6%</b>	<b>1.4%</b>

Note: Fonte: ASBRAM

<sup>1</sup> Em mil toneladas <sup>2</sup> Mês/Mês anterior <sup>3</sup> Mês/Mesmo mês ano anterior

## Síntese de October/2023 (Parte 02)

	Contribuição (em p.p.)			
	Mensal <sup>2</sup>	Interanual <sup>3</sup>	Acum. ano	12 meses
Pronto	-1.5	-0.2	0.3	0.4
Diluir	-1.5	0.9	-1.3	-1.3
Ureia	-0.6	1.2	1.1	1.0
Proteico	1.6	5.6	-0.1	0.2
Energetico	-7.3	4.2	1.7	1.7
Nucleos	-1.7	3.5	-2.3	-1.7
Concentrado	1.7	2.6	1.2	1.1
<b>Total</b>	<b>-9.2</b>	<b>17.9</b>	<b>0.6</b>	<b>1.4</b>

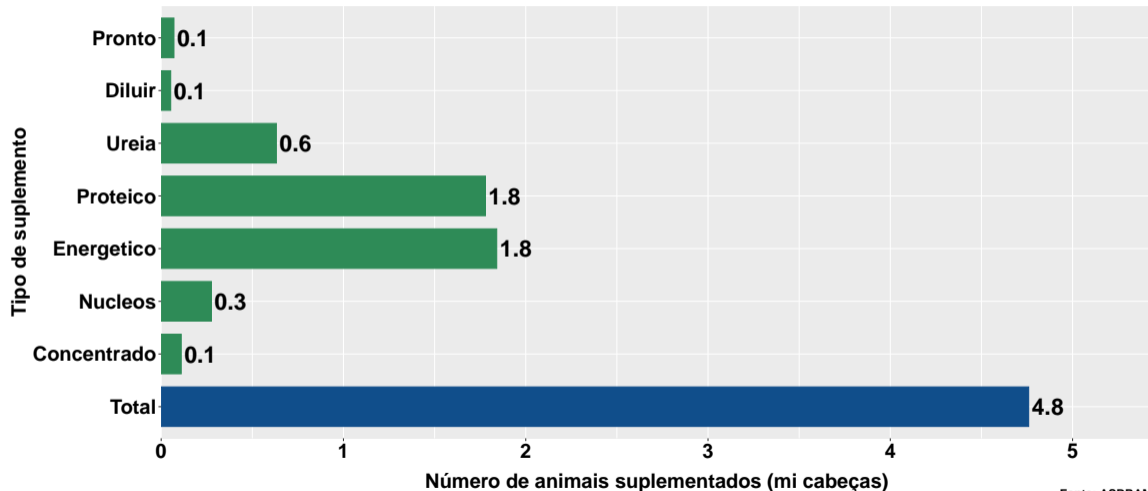
Note: Fonte: ASBRAM

<sup>1</sup> Em mil toneladas <sup>2</sup> Mês/Mês anterior <sup>3</sup> Mês/Mesmo mês ano anterior

## Section 2

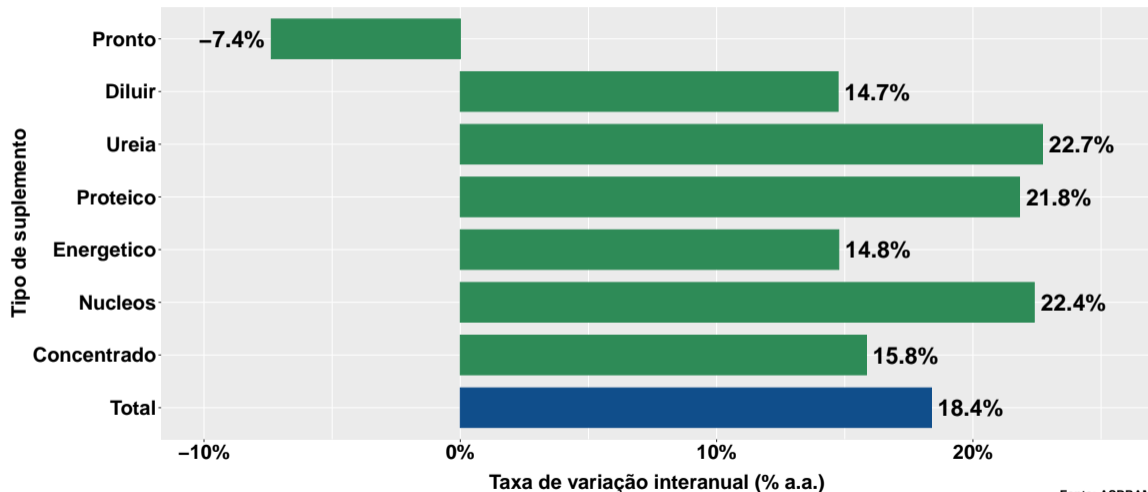
# Número de animais suplementados no São Paulo

# Número de animais suplementados



Fonte: ASBRAM

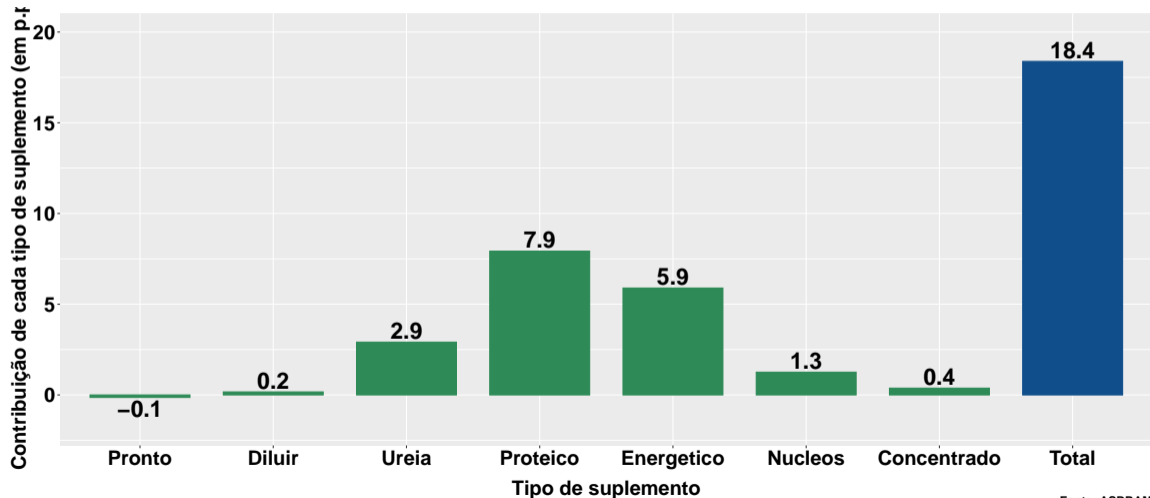
## Var. interanual do num. de animais suplementados



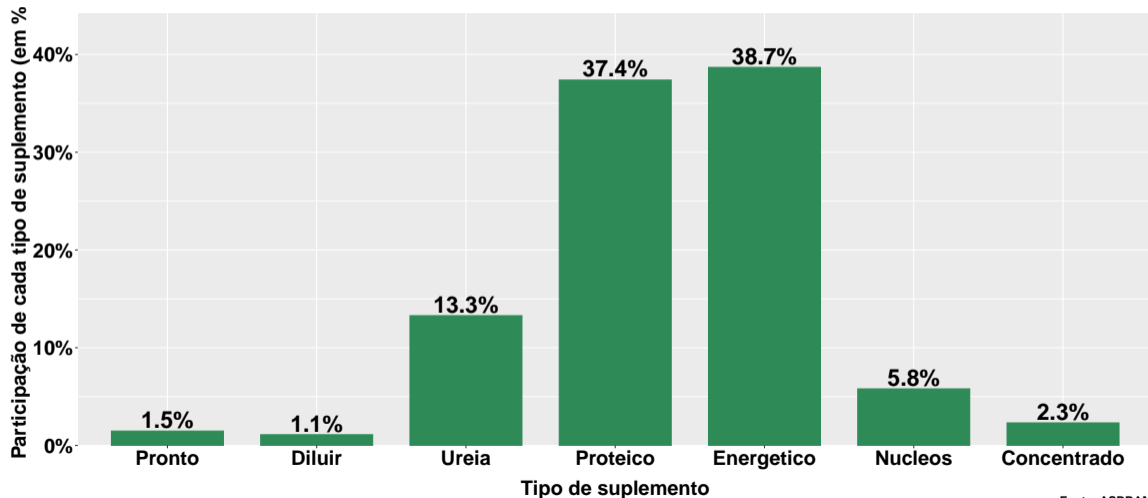
Fonte: ASBRAM



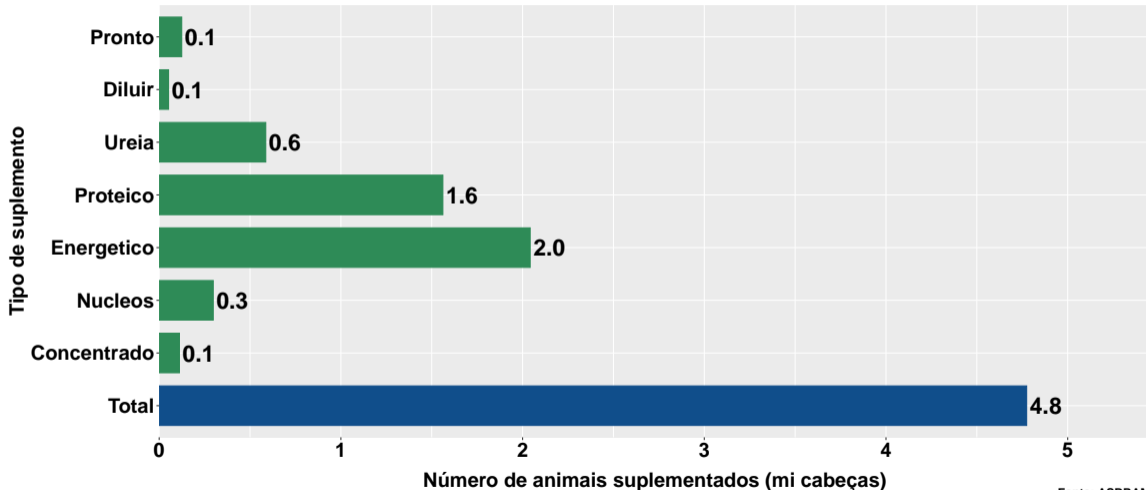
## Contribuição de cada suplemento para variação interanual do número de animais suplementados



## Participação de cada suplemento no número de animais suplementados no mês

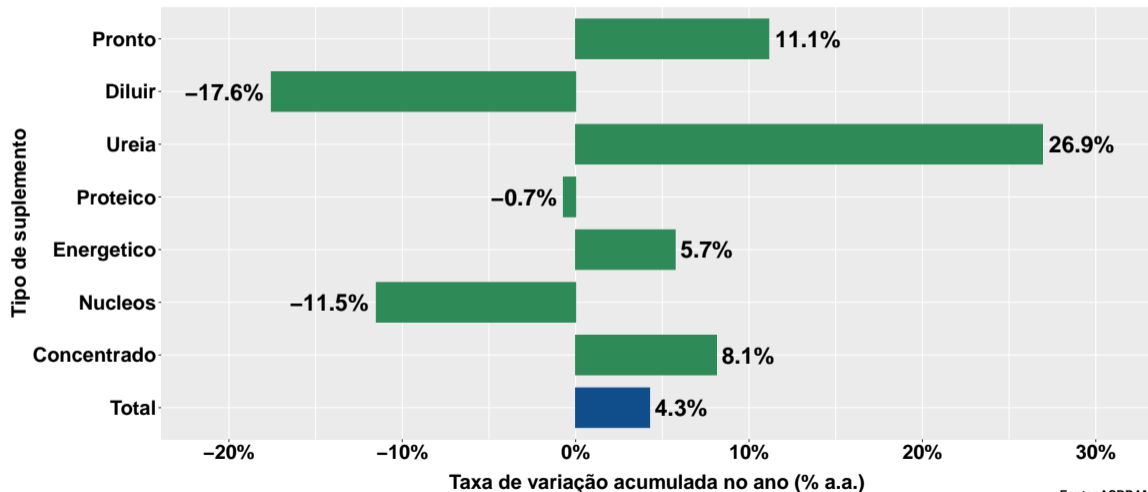


# Número de animais suplementados no ano



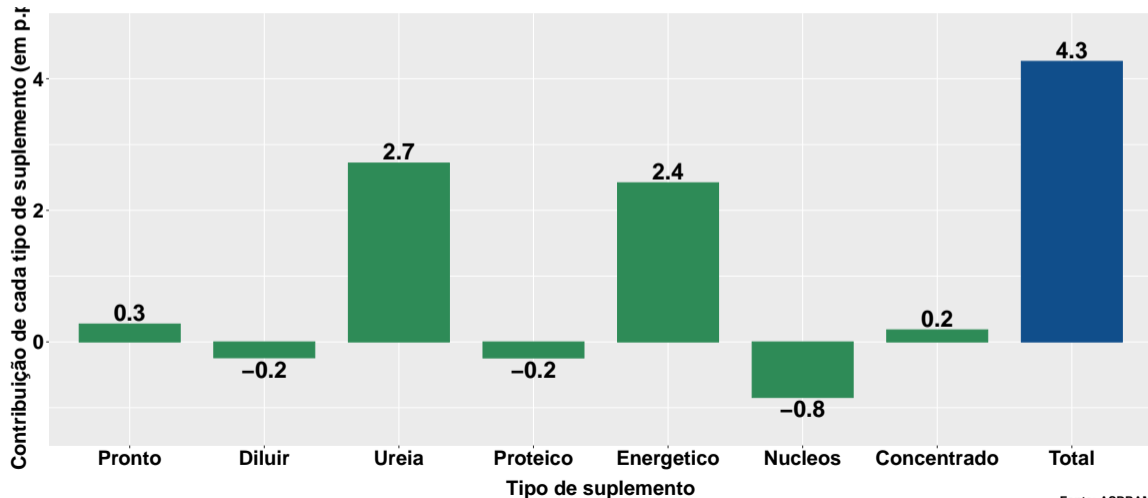
Fonte: ASBRAM

## Variação do num. de animais suplementados no ano

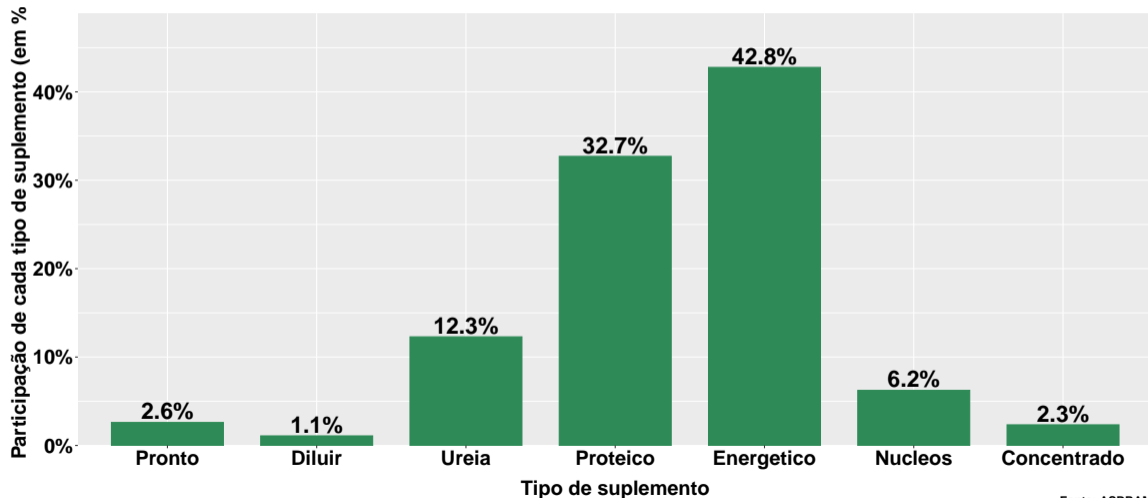


Fonte: ASBRAM

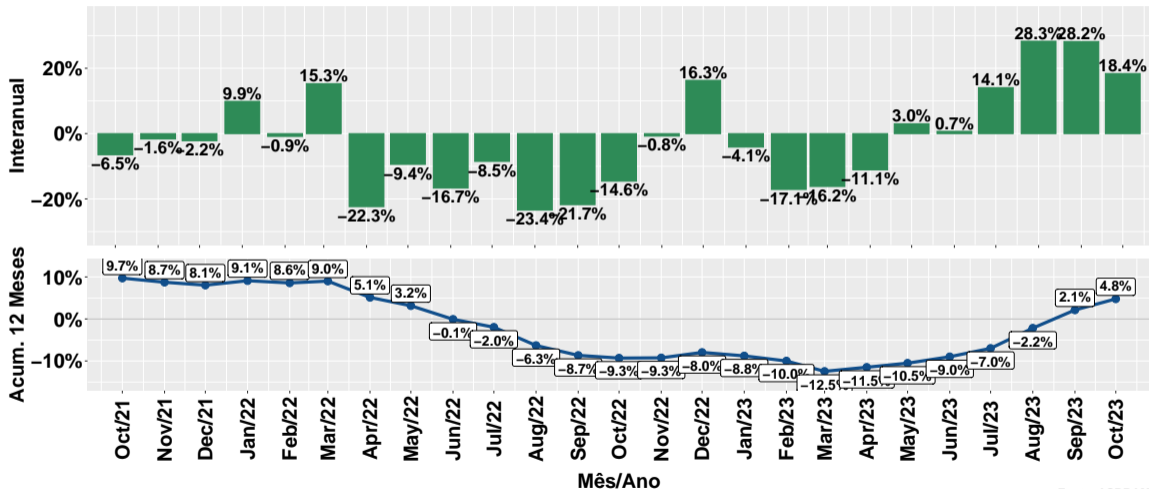
## Contribuição de cada suplemento para variação do número de animais suplementados no ano



## Participação de cada suplemento no número de animais suplementados no ano



# Evolução do número de animais suplementados



Fonte: ASBRAM

## Síntese de October/2023 (Parte 01)

	Num. animais <sup>1</sup>	Variação (%)			
		Mensal <sup>2</sup>	Interanual <sup>3</sup>	Acum. ano	12 meses
Pronto	0.1	-51.6%	-7.4%	11.1%	14.7%
Diluir	0.1	-23.1%	14.7%	-17.6%	-18.2%
Ureia	0.6	-12.8%	22.7%	26.9%	24.0%
Proteico	1.8	3.7%	21.8%	-0.7%	0.7%
Energetico	1.8	-25.2%	14.8%	5.7%	5.8%
Nucleos	0.3	-13.0%	22.4%	-11.5%	-8.7%
Concentrado	0.1	9.7%	15.8%	8.1%	7.5%
<b>Total</b>	<b>4.8</b>	<b>-13.9%</b>	<b>18.4%</b>	<b>4.3%</b>	<b>4.8%</b>

Note: Fonte: ASBRAM

<sup>1</sup> Milhões de cabeças <sup>2</sup> Mês/Mês anterior <sup>3</sup> Mês/Mesmo mês ano anterior



## Síntese de October/2023 (Parte 02)

	Contribuição (em p.p.)			
	Mensal <sup>2</sup>	Interanual <sup>3</sup>	Acum. ano	12 meses
Pronto	-1.3	-0.1	0.3	0.3
Diluir	-0.3	0.2	-0.2	-0.3
Ureia	-1.7	2.9	2.7	2.5
Proteico	1.1	7.9	-0.2	0.3
Energetico	-11.2	5.9	2.4	2.4
Nucleos	-0.7	1.3	-0.8	-0.6
Concentrado	0.2	0.4	0.2	0.2
<b>Total</b>	<b>-13.9</b>	<b>18.4</b>	<b>4.3</b>	<b>4.8</b>

Note: Fonte: ASBRAM

<sup>1</sup> Milhões de cabeças <sup>2</sup> Mês/Mês anterior <sup>3</sup> Mês/Mesmo mês ano anterior