

# Índice ASBRAM - Tocantins

Desempenho Outubro/2023

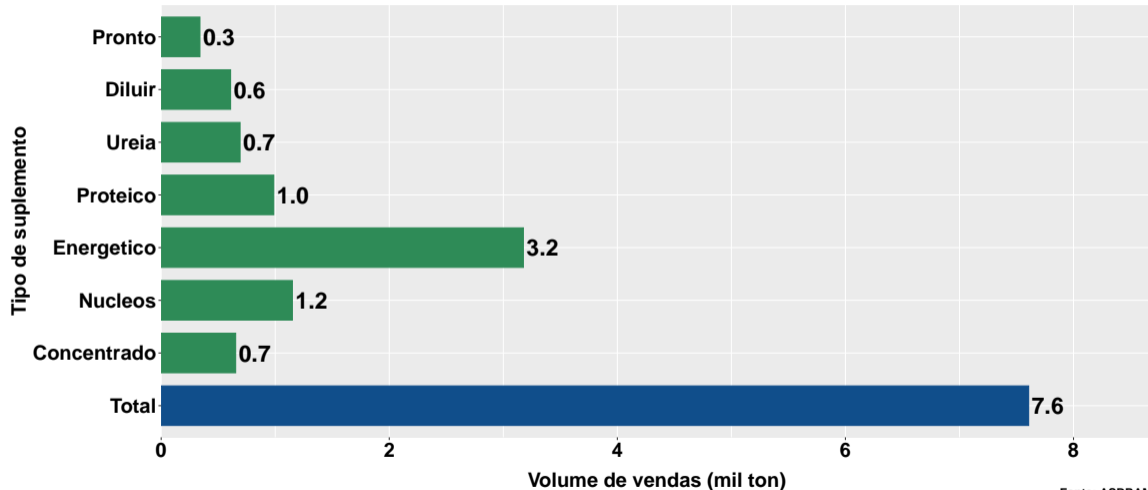
Campinas, 23/11/2023

- 1 Volume de vendas de suplementos no Tocantins
- 2 Número de animais suplementados no Tocantins

## Section 1

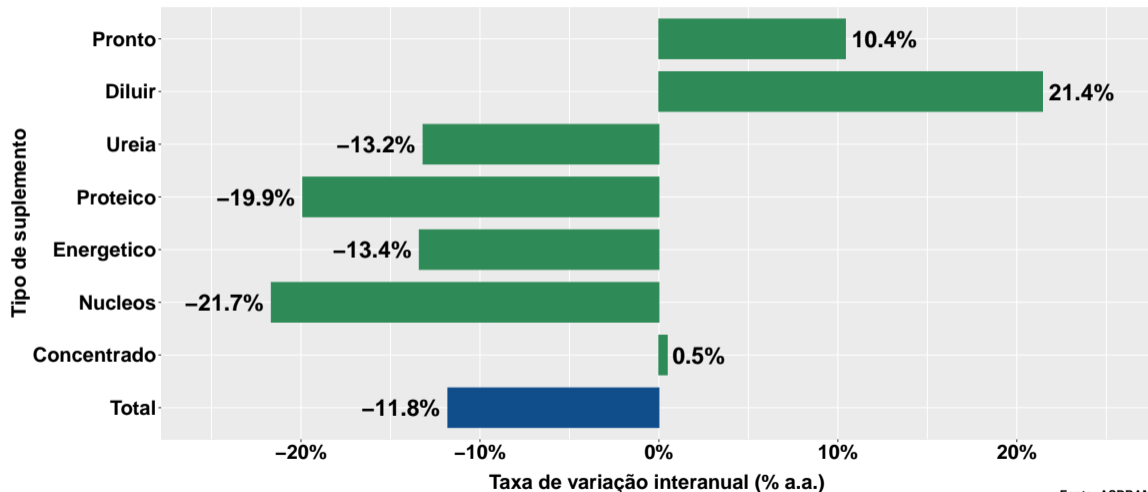
# Volume de vendas de suplementos no Tocantins

## Volume de vendas no mês



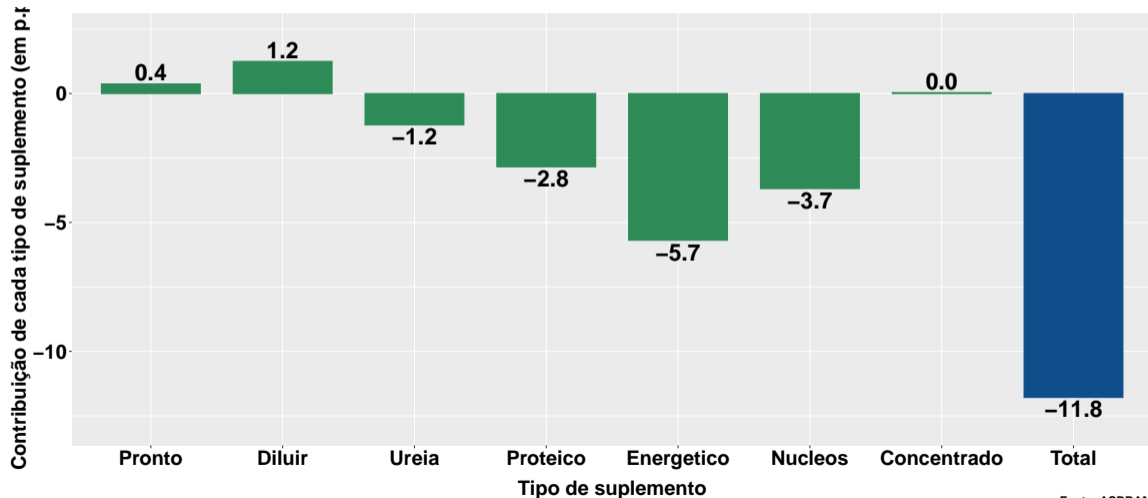
Fonte: ASBRAM

## Variação interanual do volume de vendas

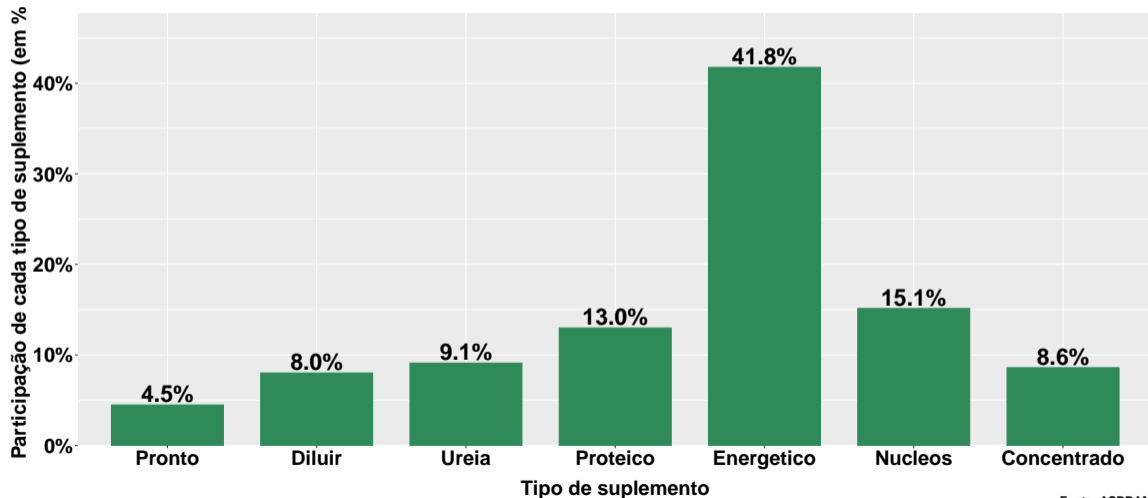


Fonte: ASBRAM

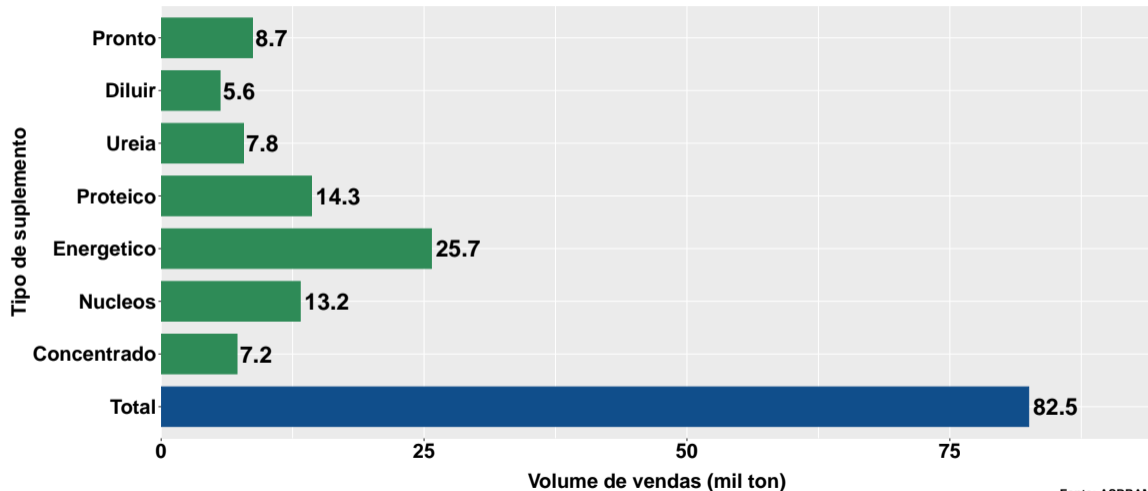
## Contribuição de cada suplemento para variação interanual do volume de vendas



## Participação de cada suplemento no volume total de vendas no mês



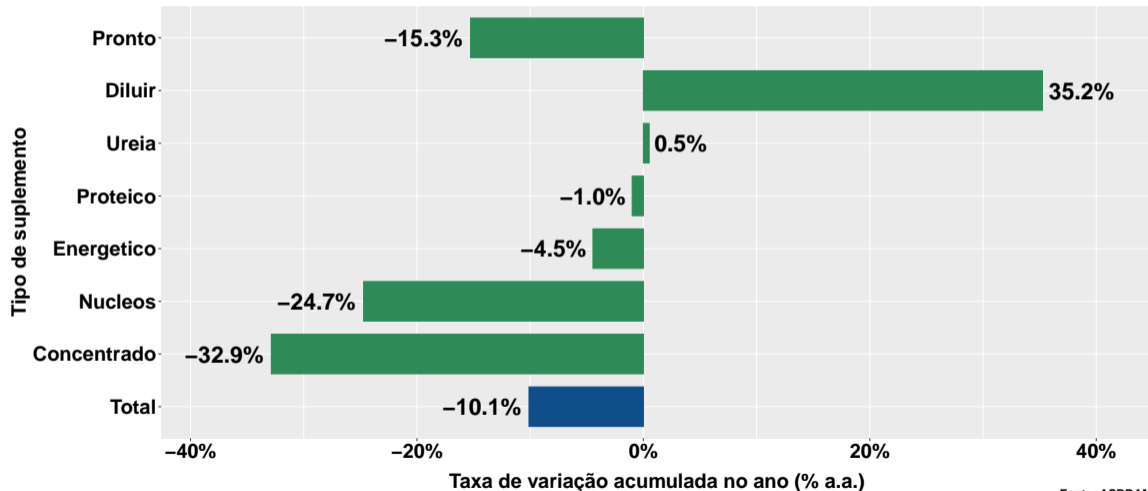
## Volume de vendas acumulado no ano



Fonte: ASBRAM

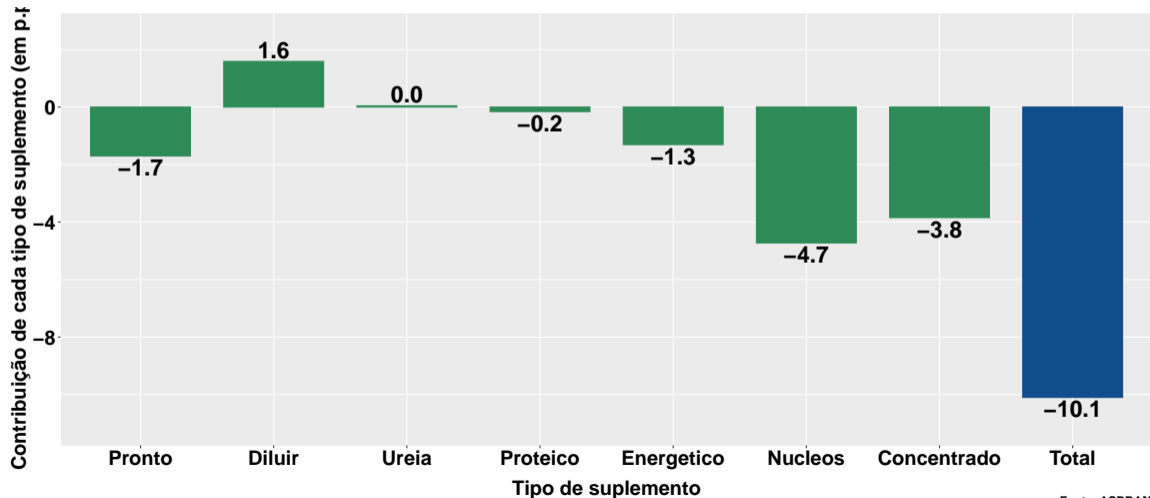


## Variação do volume de vendas acumulado no ano

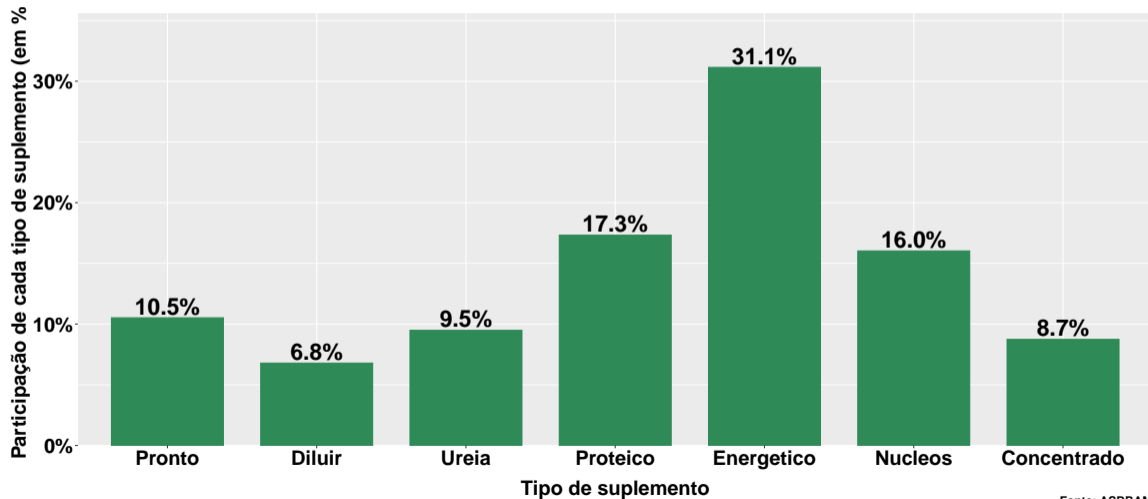


Fonte: ASBRAM

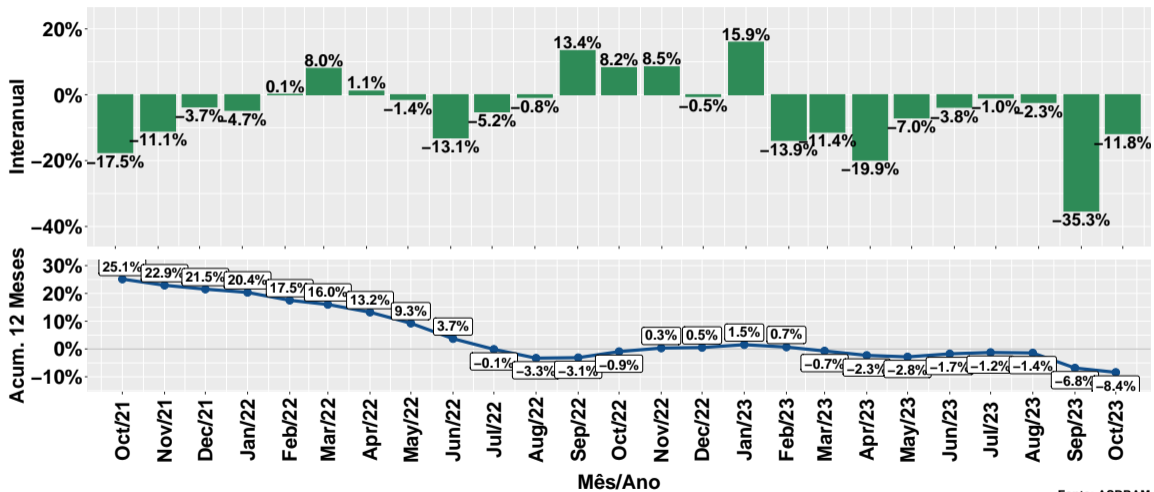
## Contribuição de cada suplemento para variação do volume de vendas acumulado no ano



## Participação de cada suplemento no volume total de vendas no mês

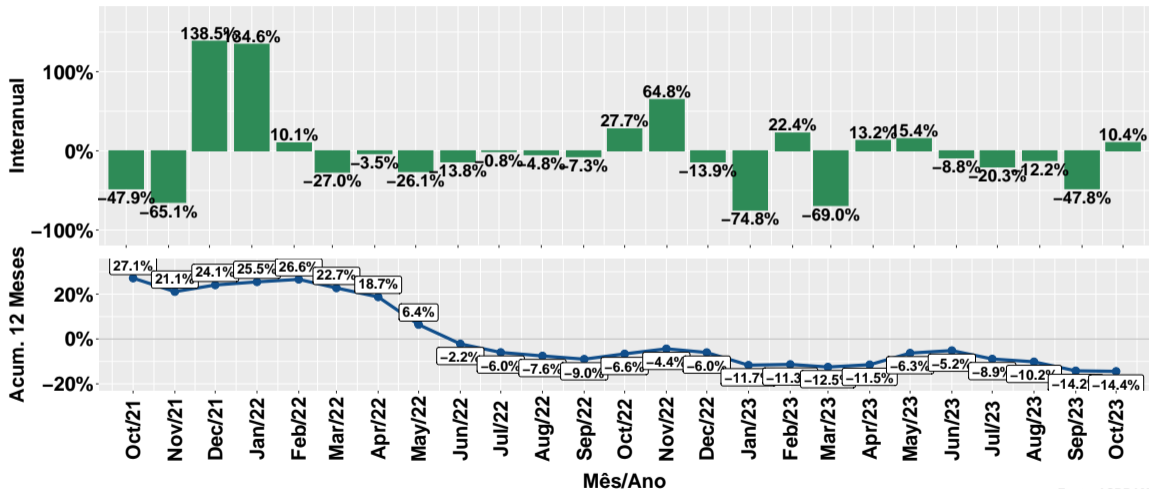


# Evolução do volume total de vendas



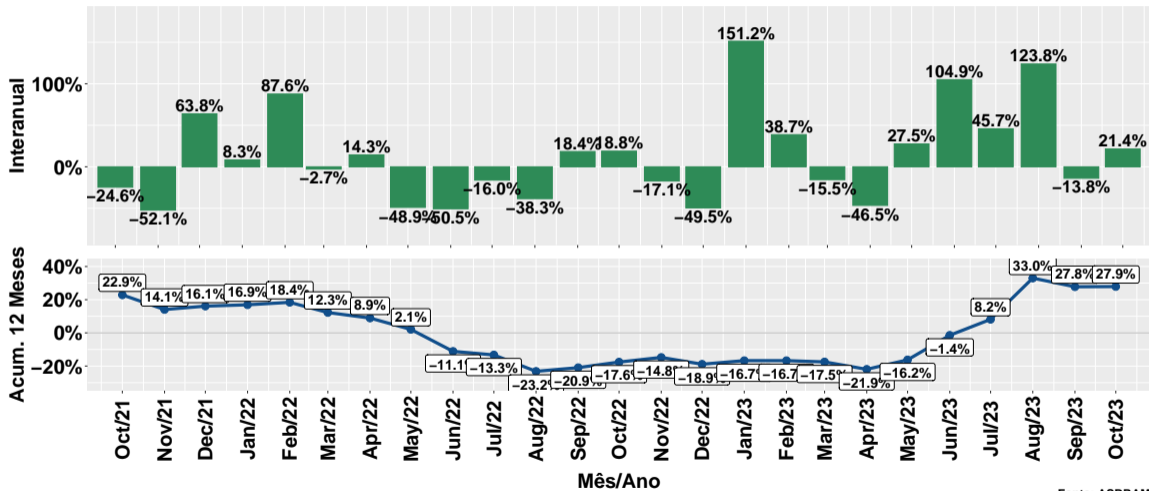
Fonte: ASBRAM

## Evolução do volume de vendas: Pronto para uso



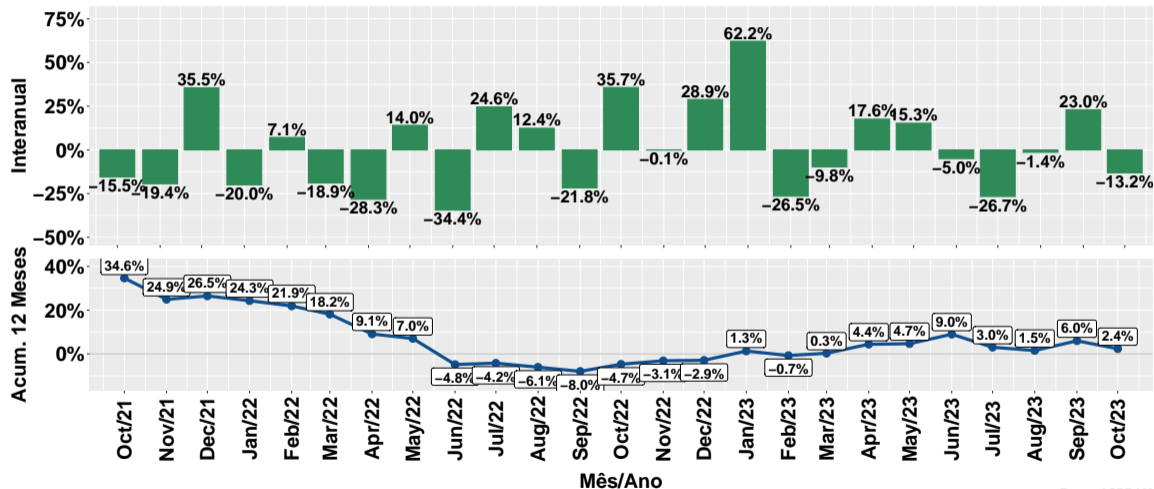
Fonte: ASBRAM

## Evolução do volume de vendas: Para diluir



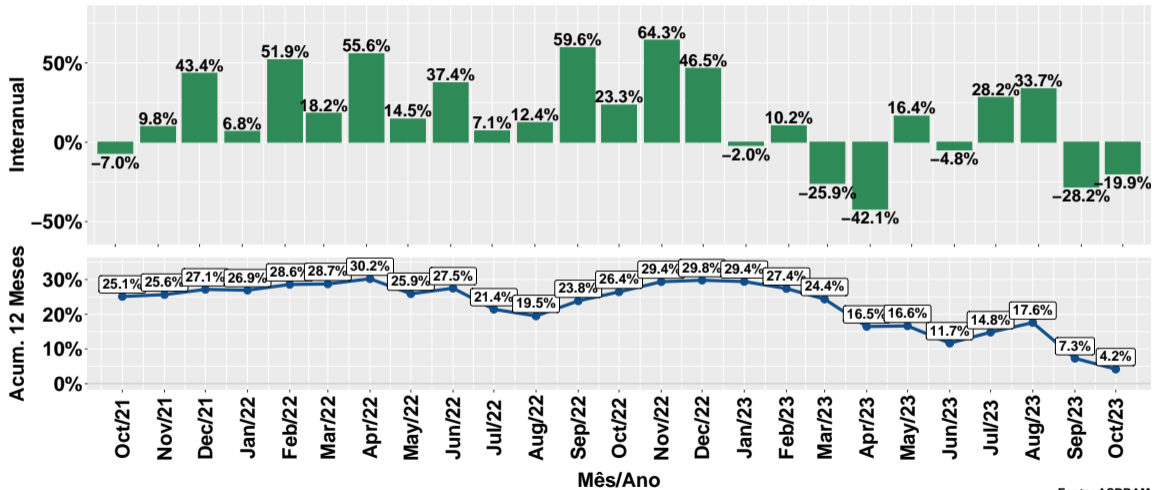
Fonte: ASBRAM

## Evolução do volume de vendas: Ureia



Fonte: ASBRAM

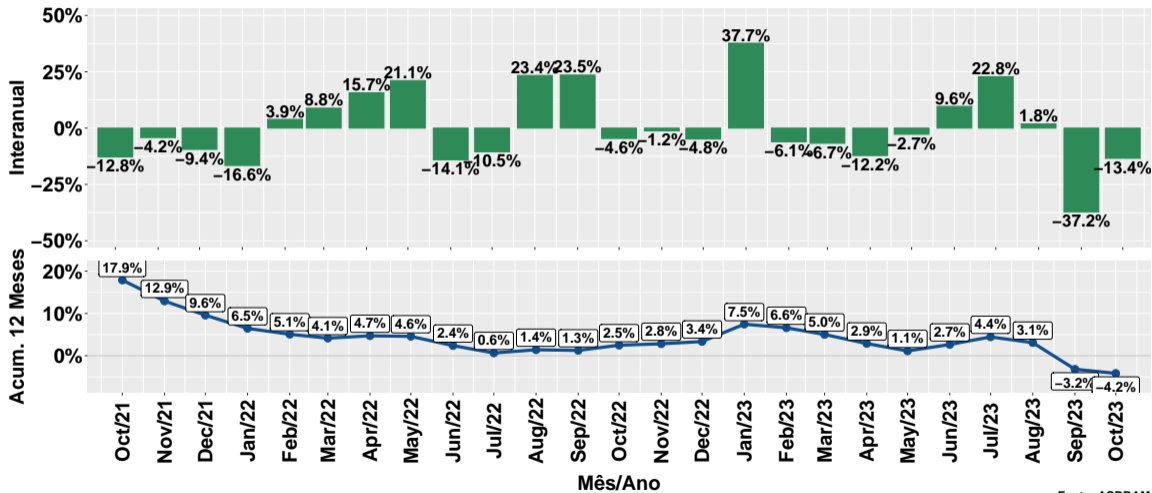
# Evolução do volume de vendas: Proteico



Fonte: ASBRAM

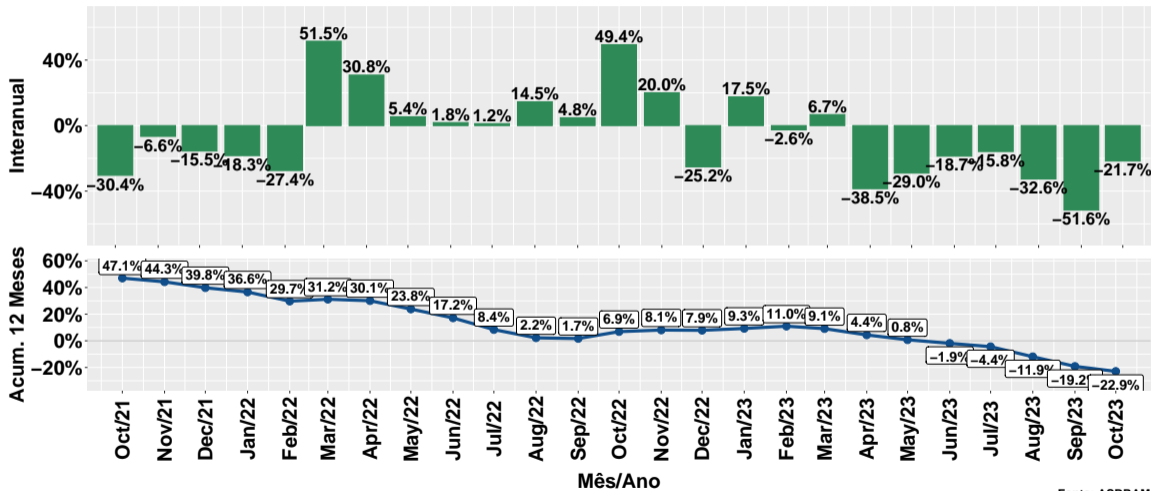


# Evolução do volume de vendas: Prot. energético



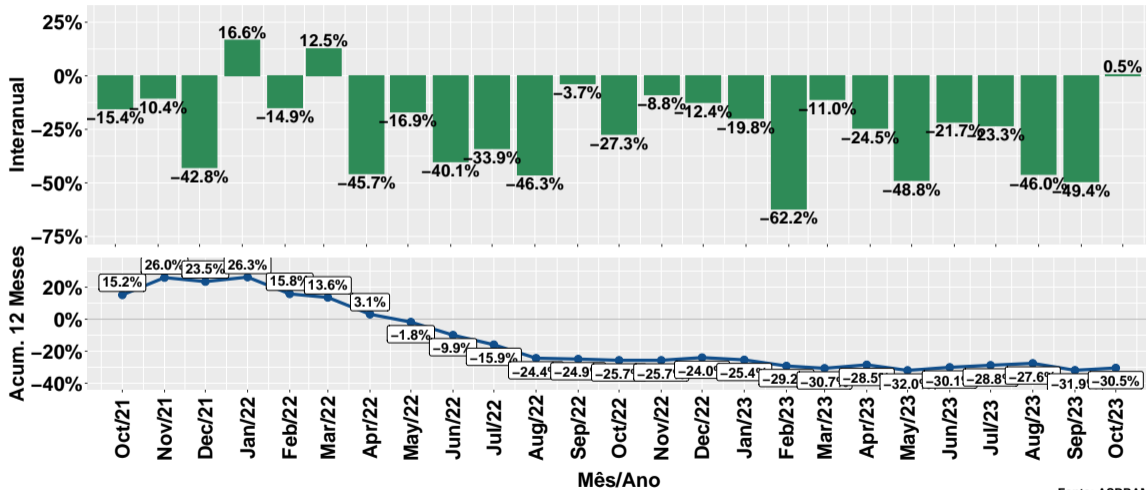
Fonte: ASBRAM

## Evolução do volume de vendas: Núcleos



Fonte: ASBRAM

## Evolução do volume de vendas: Concentrado



Fonte: ASBRAM

## Síntese de October/2023 (Parte 01)

	Vol. vendas <sup>1</sup>	Variação (%)			
		Mensal <sup>2</sup>	Interanual <sup>3</sup>	Acum. ano	12 meses
Pronto	0.3	-37.4%	10.4%	-15.3%	-14.4%
Diluir	0.6	2.8%	21.4%	35.2%	27.9%
Ureia	0.7	-26.6%	-13.2%	0.5%	2.4%
Proteico	1.0	-38.4%	-19.9%	-1.0%	4.2%
Energetico	3.2	37.7%	-13.4%	-4.5%	-4.2%
Nucleos	1.2	-1.6%	-21.7%	-24.7%	-22.9%
Concentrado	0.7	13.6%	0.5%	-32.9%	-30.5%
<b>Total</b>	<b>7.6</b>	<b>-1.6%</b>	<b>-11.8%</b>	<b>-10.1%</b>	<b>-8.4%</b>

Note: Fonte: ASBRAM

<sup>1</sup> Em mil toneladas <sup>2</sup> Mês/Mês anterior <sup>3</sup> Mês/Mesmo mês ano anterior

## Síntese de October/2023 (Parte 02)

	Contribuição (em p.p.)			
	Mensal <sup>2</sup>	Interanual <sup>3</sup>	Acum. ano	12 meses
Pronto	-2.6	0.4	-1.7	-1.5
Diluir	0.2	1.2	1.6	1.2
Ureia	-3.2	-1.2	0.0	0.2
Proteico	-8.0	-2.8	-0.2	0.6
Energetico	11.2	-5.7	-1.3	-1.3
Nucleos	-0.2	-3.7	-4.7	-4.2
Concentrado	1.0	0.0	-3.8	-3.5
<b>Total</b>	<b>-1.6</b>	<b>-11.8</b>	<b>-10.1</b>	<b>-8.4</b>

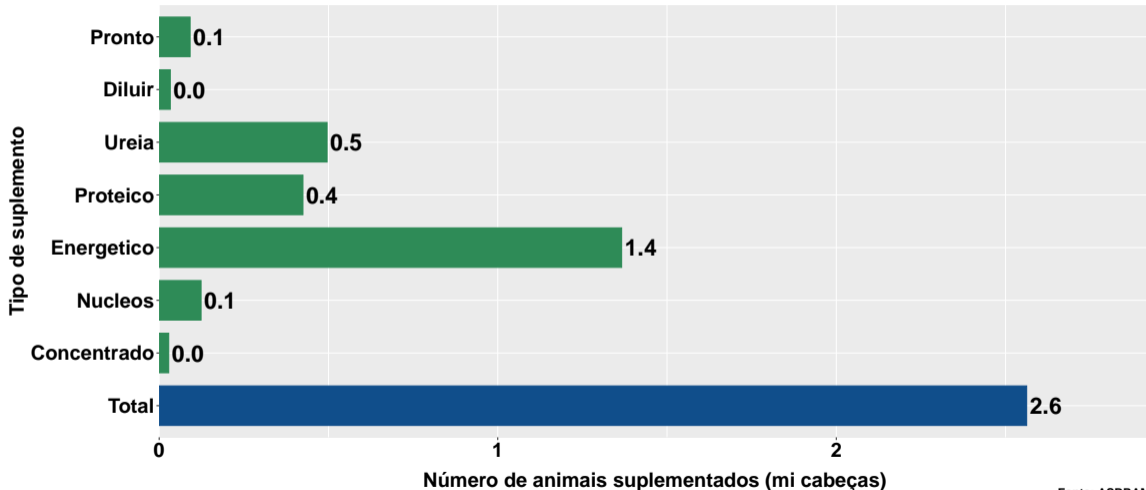
Note: Fonte: ASBRAM

<sup>1</sup> Em mil toneladas <sup>2</sup> Mês/Mês anterior <sup>3</sup> Mês/Mesmo mês ano anterior

## Section 2

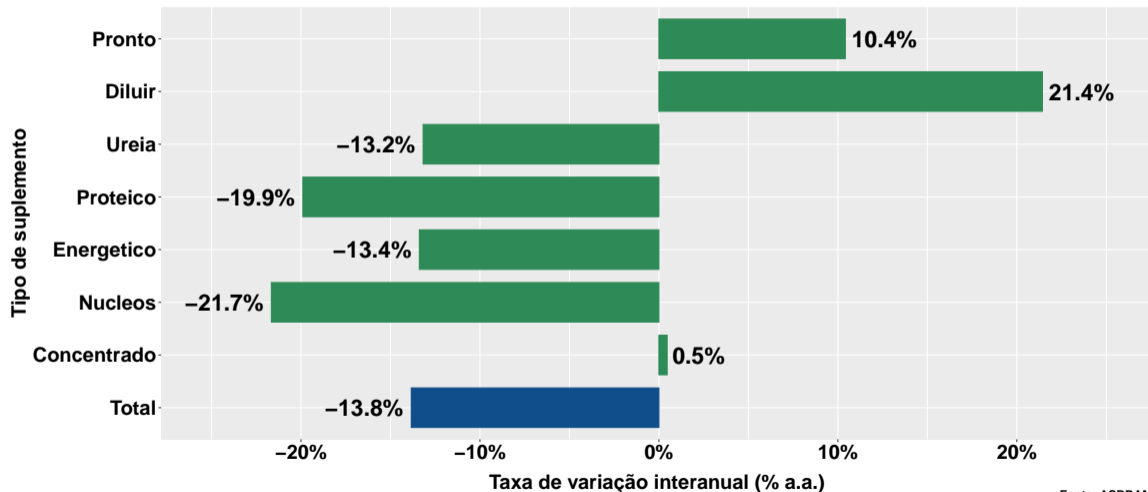
# Número de animais suplementados no Tocantins

# Número de animais suplementados



Fonte: ASBRAM

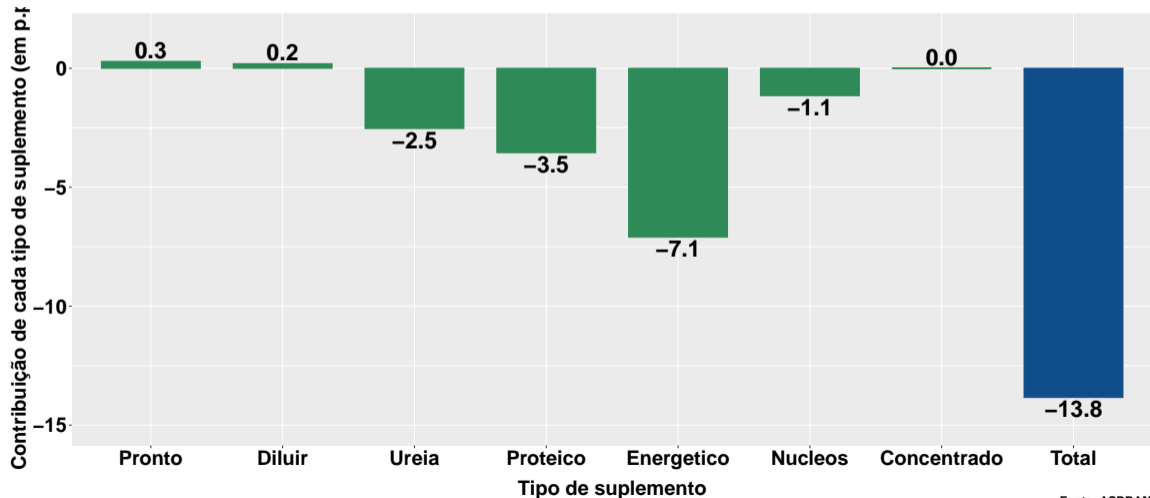
## Var. interanual do num. de animais suplementados



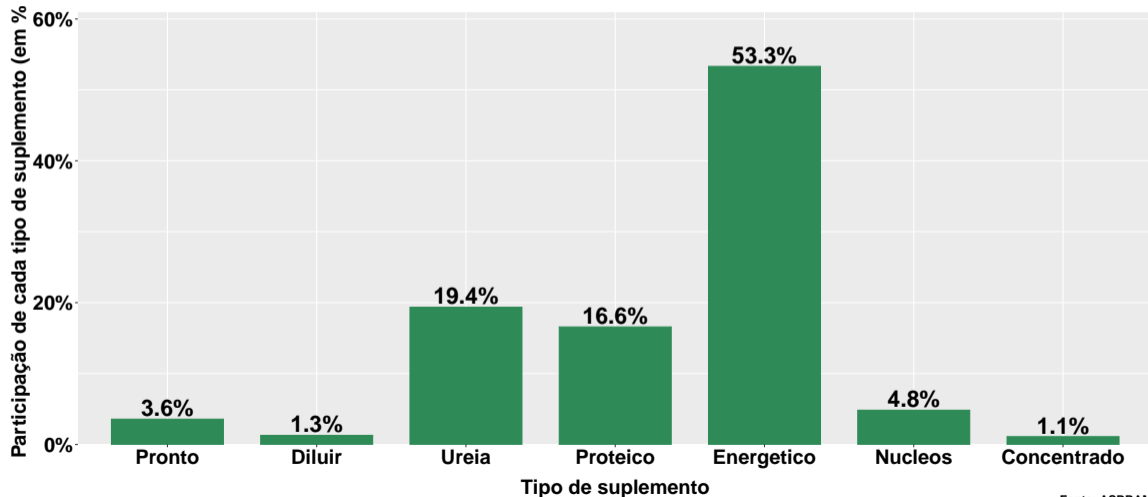
Fonte: ASBRAM



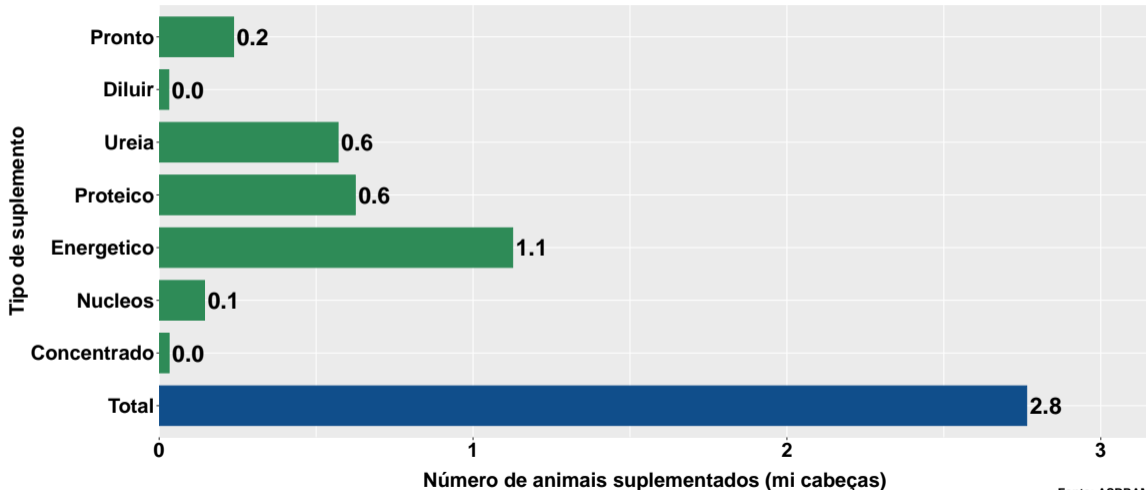
## Contribuição de cada suplemento para variação interanual do número de animais suplementados



## Participação de cada suplemento no número de animais suplementados no mês

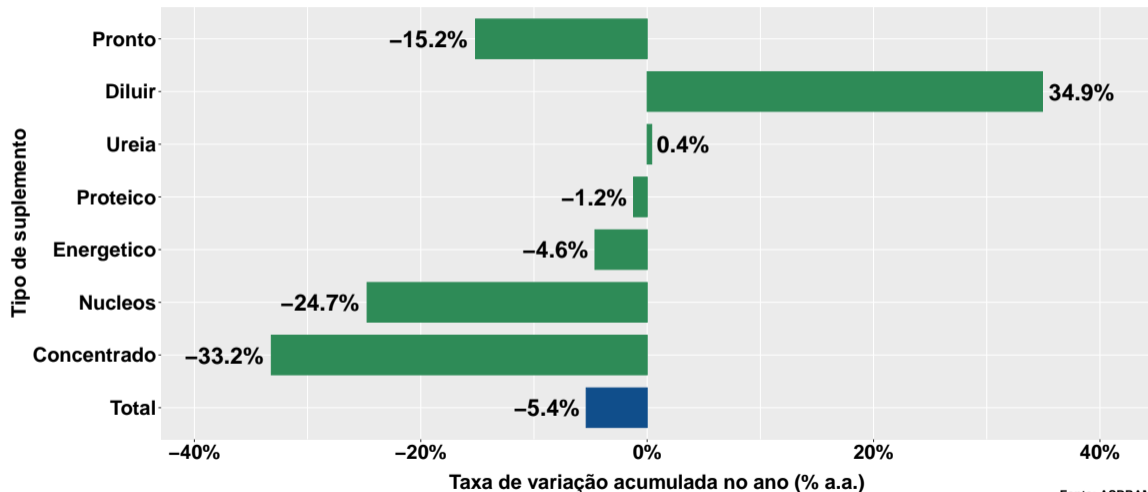


## Número de animais suplementados no ano



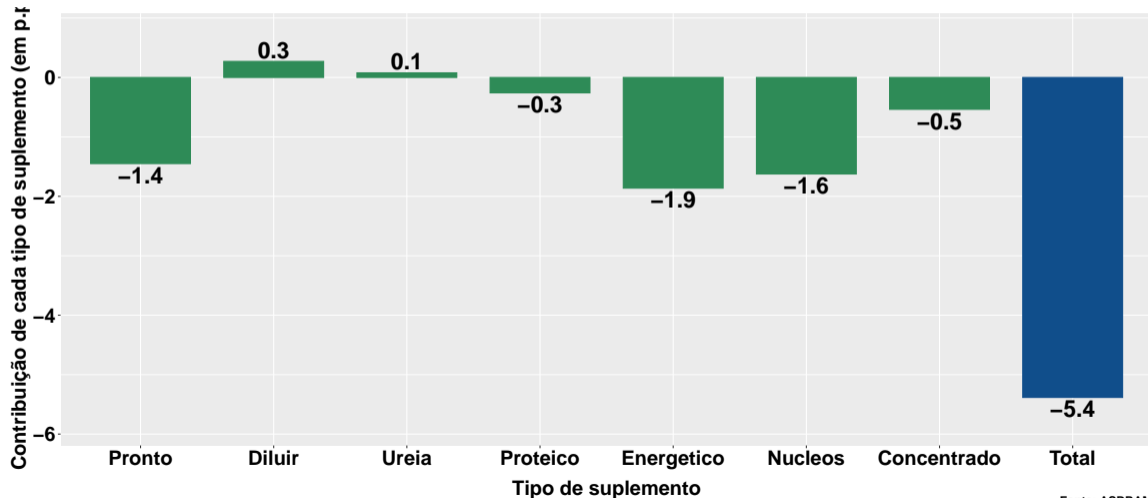
Fonte: ASBRAM

## Variação do num. de animais suplementados no ano

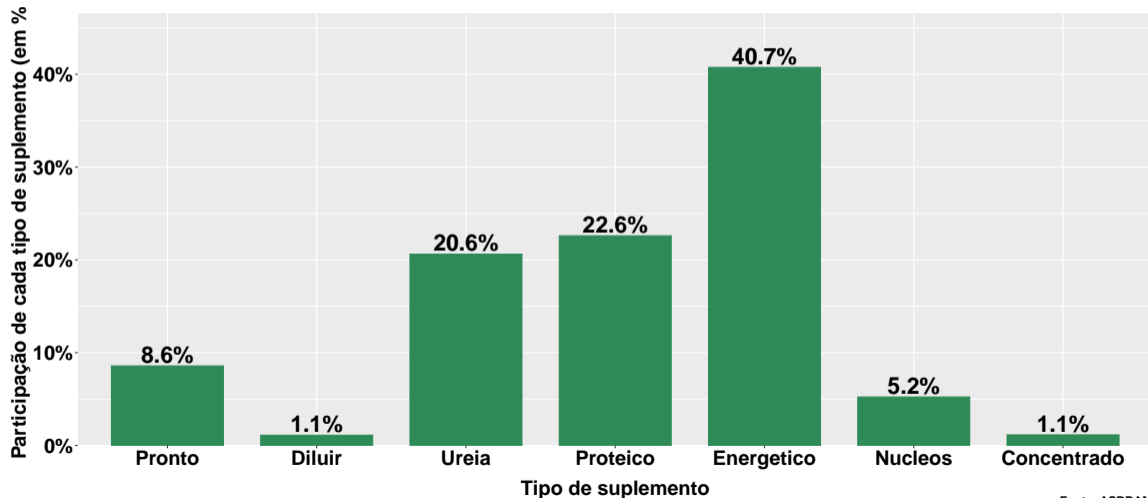


Fonte: ASBRAM

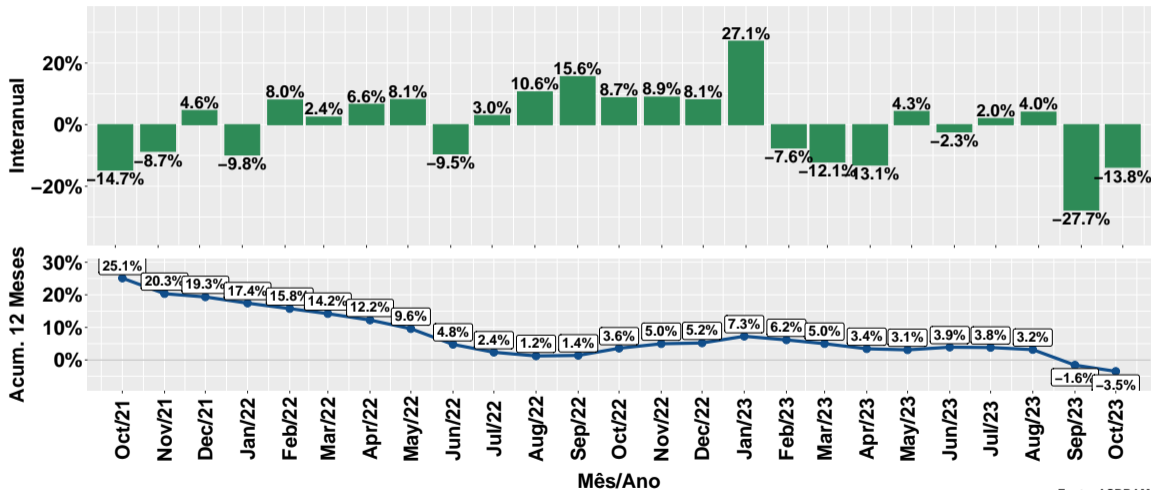
## Contribuição de cada suplemento para variação do número de animais suplementados no ano



## Participação de cada suplemento no número de animais suplementados no ano



# Evolução do número de animais suplementados



Fonte: ASBRAM

## Síntese de October/2023 (Parte 01)

	Num. animais <sup>1</sup>	Variação (%)			
		Mensal <sup>2</sup>	Interanual <sup>3</sup>	Acum. ano	12 meses
Pronto	0.1	-39.4%	10.4%	-15.2%	-14.3%
Diluir	0.0	-0.6%	21.4%	34.9%	27.7%
Ureia	0.5	-28.9%	-13.2%	0.4%	2.2%
Proteico	0.4	-40.4%	-19.9%	-1.2%	4.0%
Energetico	1.4	33.3%	-13.4%	-4.6%	-4.3%
Nucleos	0.1	-4.8%	-21.7%	-24.7%	-22.9%
Concentrado	0.0	10.0%	0.5%	-33.2%	-30.8%
<b>Total</b>	<b>2.6</b>	<b>-7.6%</b>	<b>-13.8%</b>	<b>-5.4%</b>	<b>-3.5%</b>

Note: Fonte: ASBRAM

<sup>1</sup> Milhões de cabeças <sup>2</sup> Mês/Mês anterior <sup>3</sup> Mês/Mesmo mês ano anterior



## Síntese de October/2023 (Parte 02)

	Contribuição (em p.p.)			
	Mensal <sup>2</sup>	Interanual <sup>3</sup>	Acum. ano	12 meses
Pronto	-2.1	0.3	-1.4	-1.2
Diluir	-0.0	0.2	0.3	0.2
Ureia	-7.3	-2.5	0.1	0.4
Proteico	-10.4	-3.5	-0.3	0.8
Energetico	12.3	-7.1	-1.9	-1.8
Nucleos	-0.2	-1.1	-1.6	-1.4
Concentrado	0.1	0.0	-0.5	-0.5
<b>Total</b>	<b>-7.6</b>	<b>-13.8</b>	<b>-5.4</b>	<b>-3.5</b>

Note: Fonte: ASBRAM

<sup>1</sup> Milhões de cabeças <sup>2</sup> Mês/Mês anterior <sup>3</sup> Mês/Mesmo mês ano anterior