

# Projeções para os próximos 06 meses

ASBRAM

De Abr/2023 a Set/2023

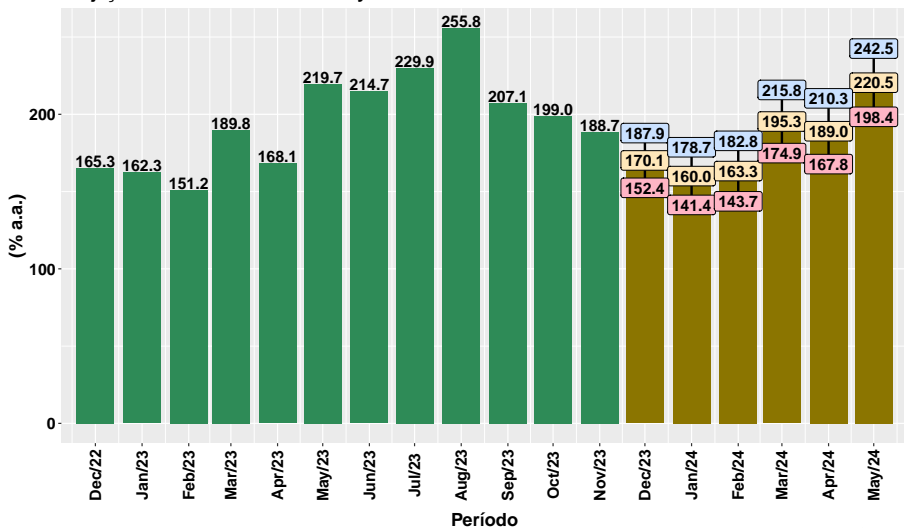
- 1 Projeções para o volume de vendas
- 2 Projeções para as variações interanuais
- 3 Projeções para as variações acumuladas em 12 meses
- 4 Síntese das projeções por mês
- 5 Síntese das projeções por suplemento

## Section 1

# Projeções para o volume de vendas

# Volume total de suplementos

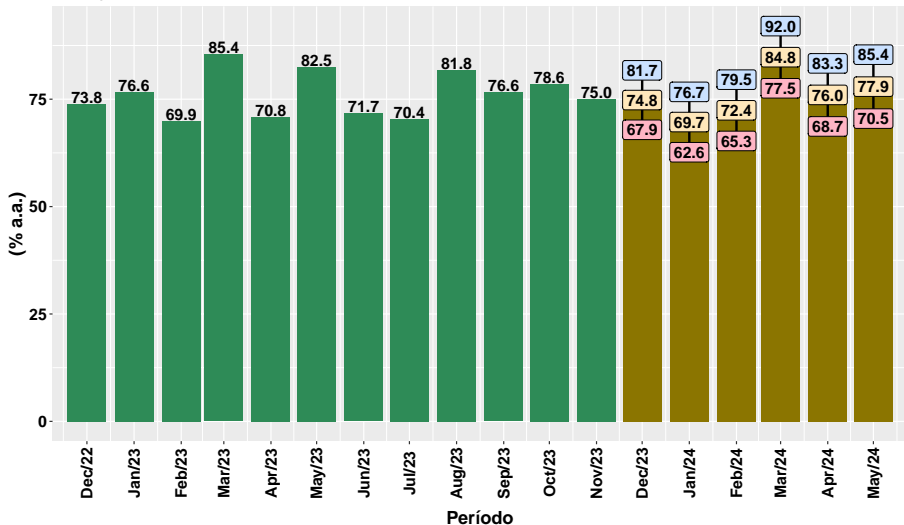
Projeções de December/2023 a May/2024



Fonte: ASBRAM

# Suplemento mineral pronto para uso

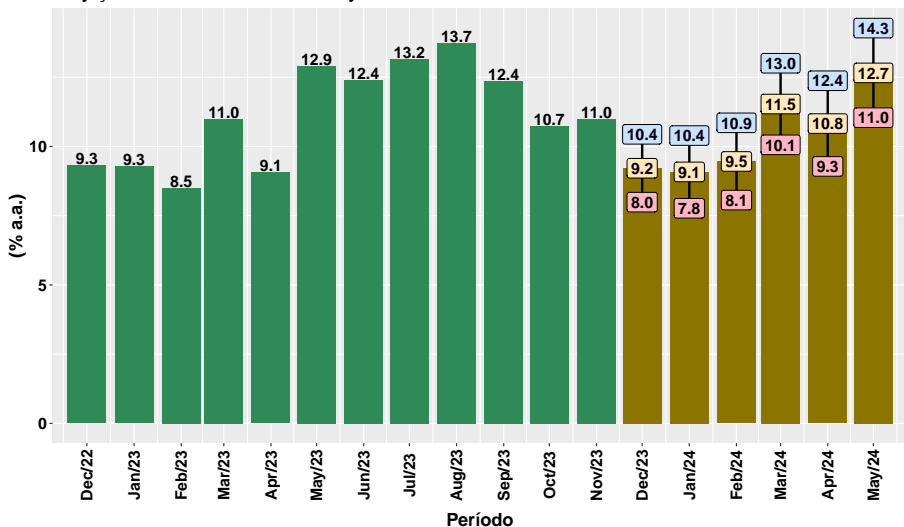
Projeções de December/2023 a May/2024



Fonte: ASBRAM

# Suplemento Mineral para Diluir

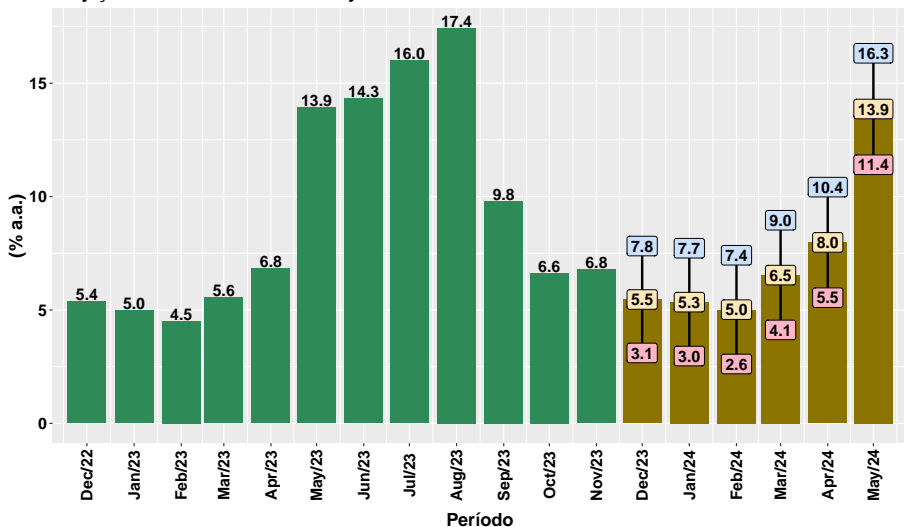
Projeções de December/2023 a May/2024



Fonte: ASBRAM

# Suplemento mineral com ureia

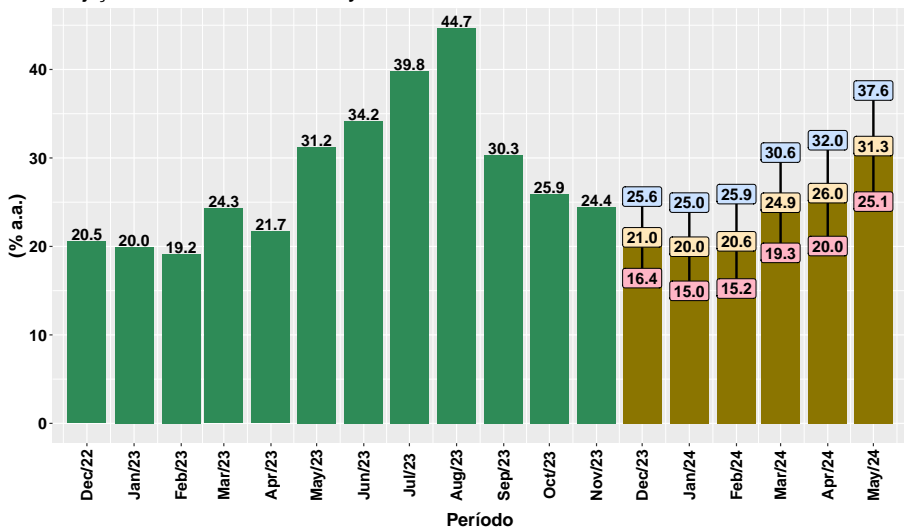
Projeções de December/2023 a May/2024



Fonte: ASBRAM

# Suplemento mineral proteico

Projeções de December/2023 a May/2024

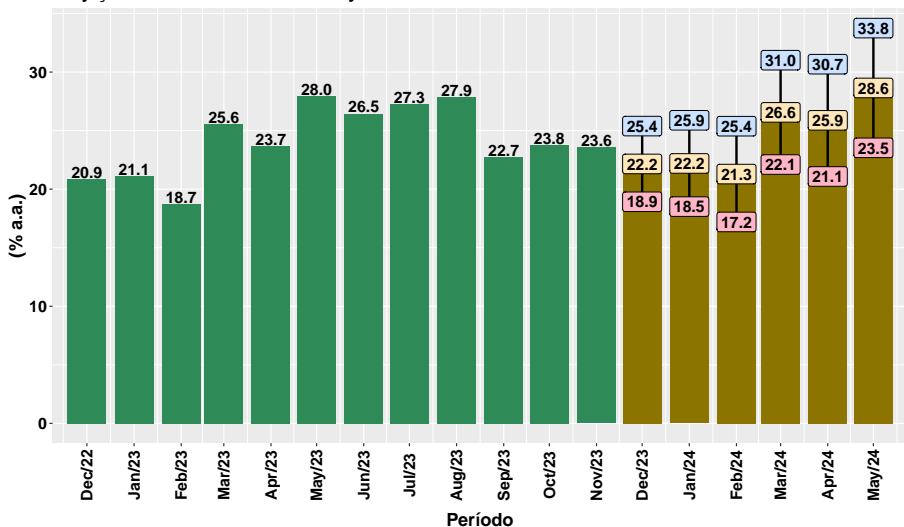


Fonte: ASBRAM



# Suplemento mineral proteico energético

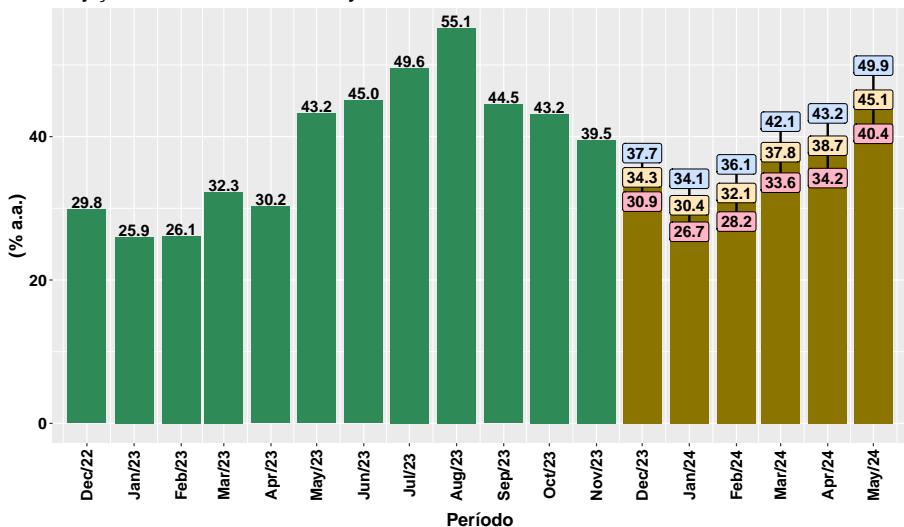
Projeções de December/2023 a May/2024



Fonte: ASBRAM

# Núcleos

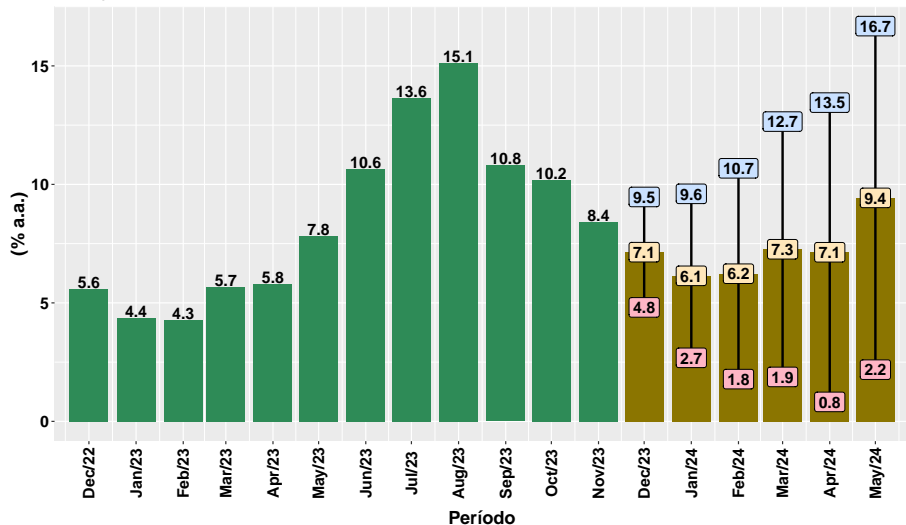
## Projeções de December/2023 a May/2024



Fonte: ASBRAM

# Suplemento mineral concentrado

Projeções de December/2023 a May/2024



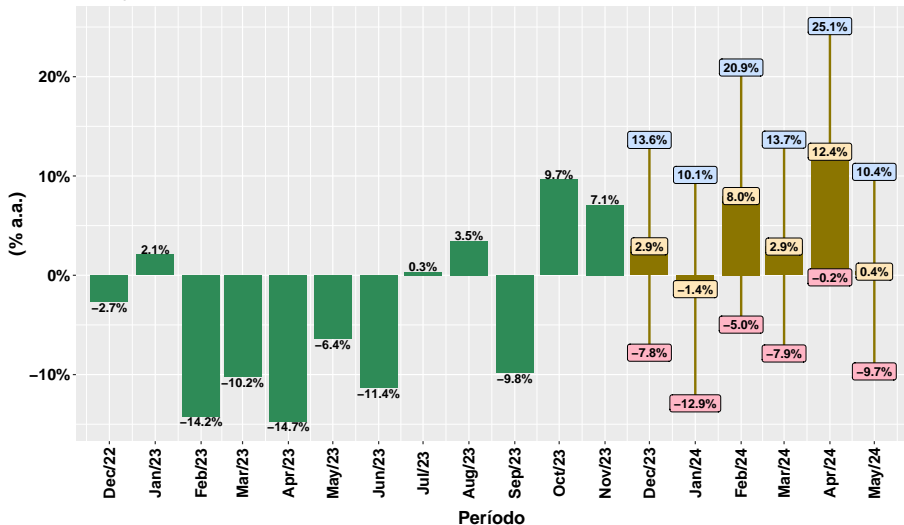
Fonte: ASBRAM

## Section 2

# Projeções para as variações interanuais

# Volume total de suplementos

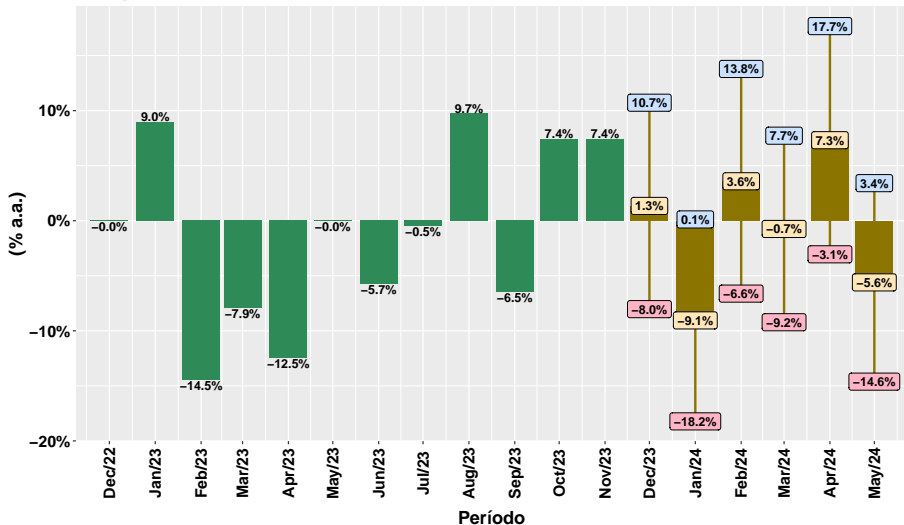
## Projeções de December/2023 a May/2024



Fonte: ASBRAM

# Suplemento mineral pronto para uso

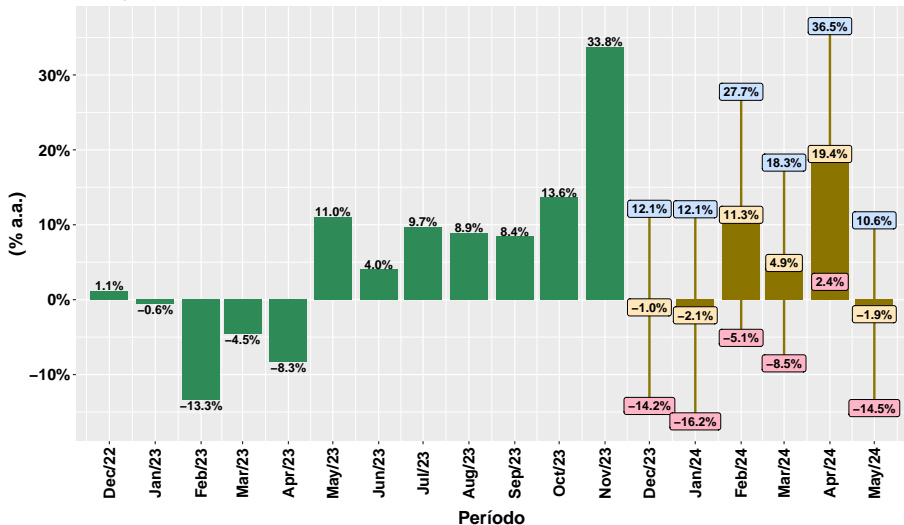
Projeções de December/2023 a May/2024



Fonte: ASBRAM

# Suplemento Mineral para Diluir

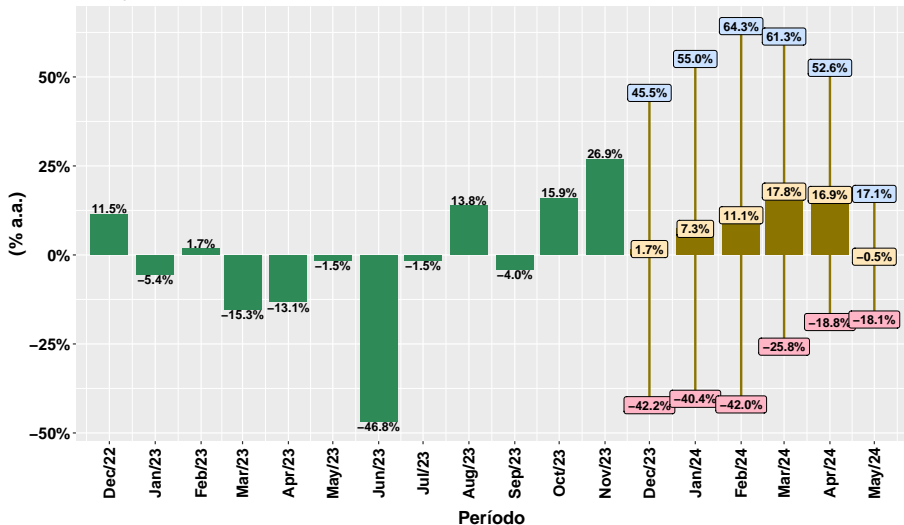
Projeções de December/2023 a May/2024



Fonte: ASBRAM

# Suplemento mineral com ureia

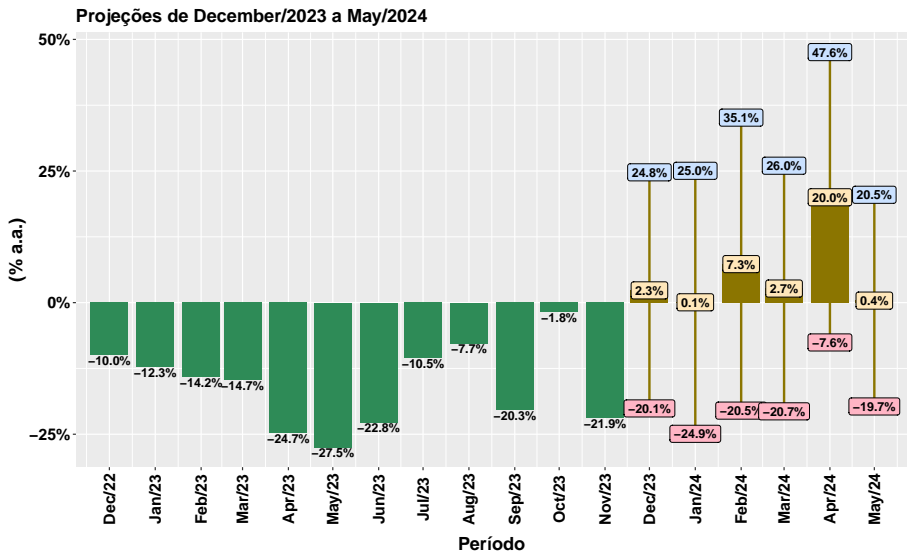
## Projeções de December/2023 a May/2024



Fonte: ASBRAM

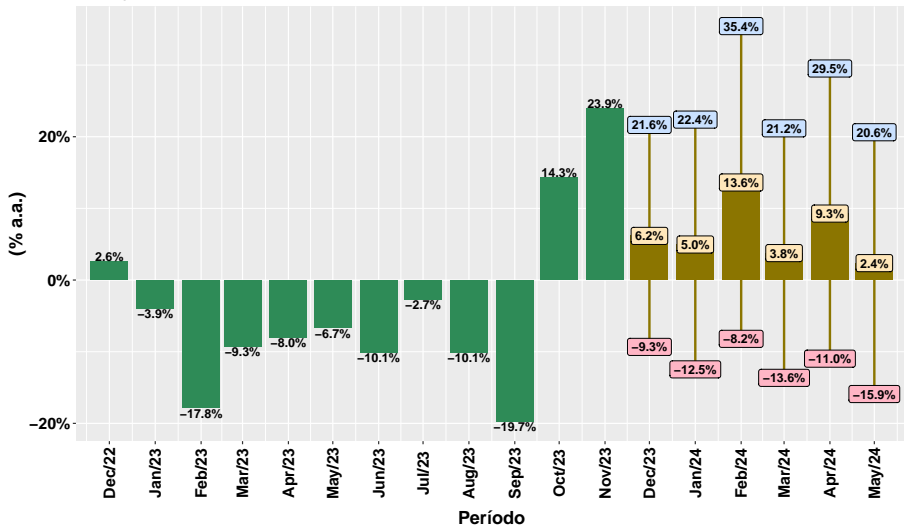


# Suplemento mineral proteico



# Suplemento mineral proteico energético

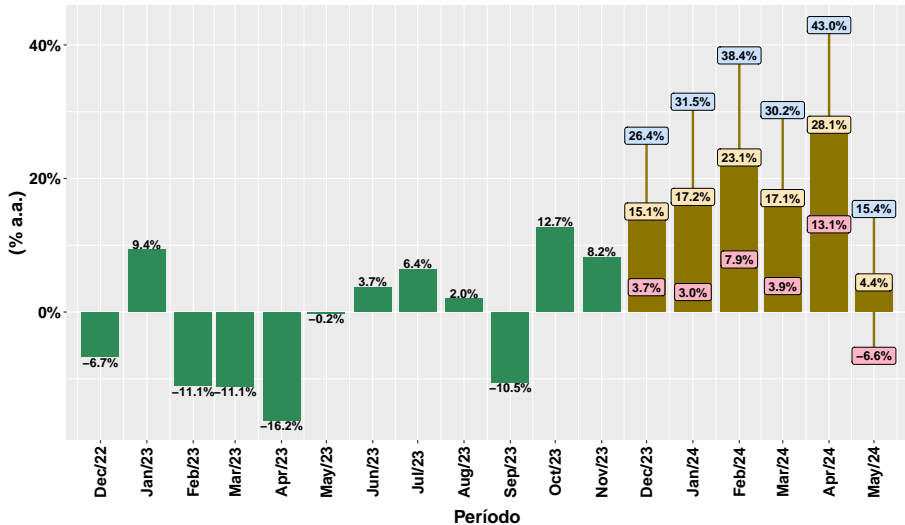
Projeções de December/2023 a May/2024



Fonte: ASBRAM

# Núcleos

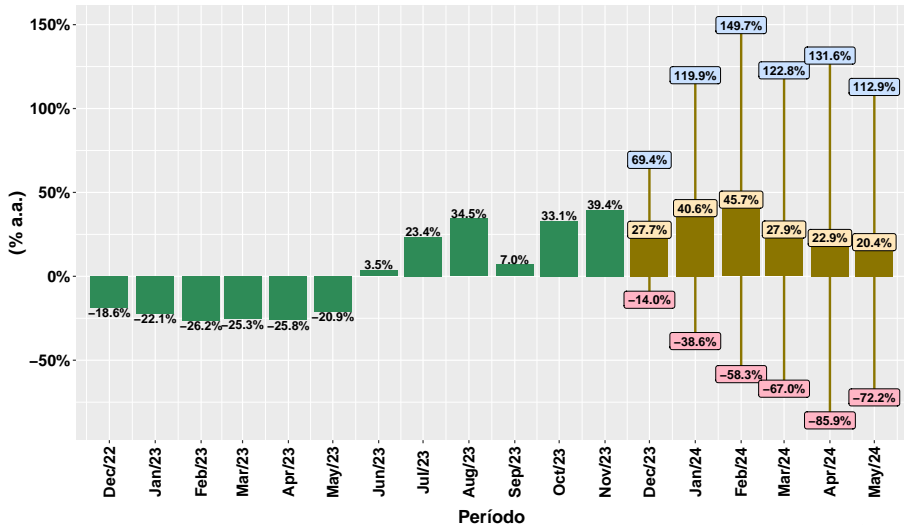
## Projeções de December/2023 a May/2024



Fonte: ASBRAM

# Suplemento mineral concentrado

## Projeções de December/2023 a May/2024



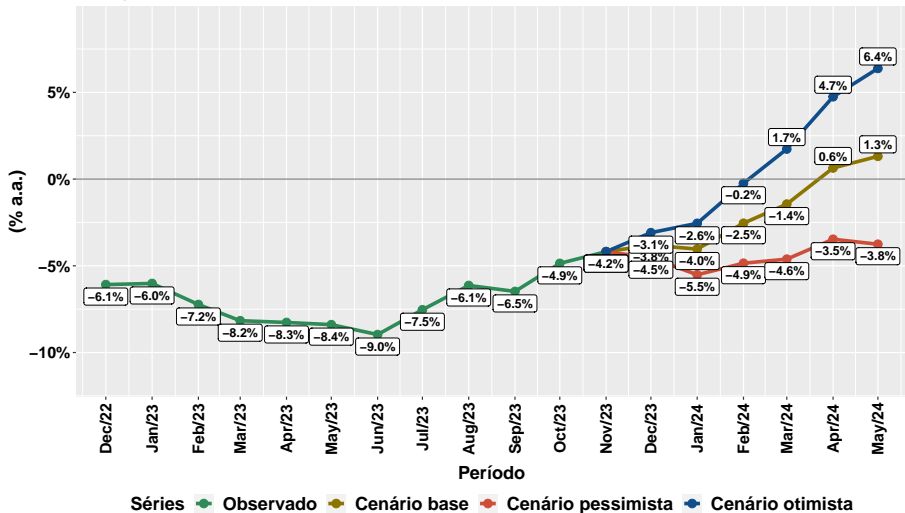
Fonte: ASBRAM

## Section 3

# Projeções para as variações acumuladas em 12 meses

# Volume total de suplementos

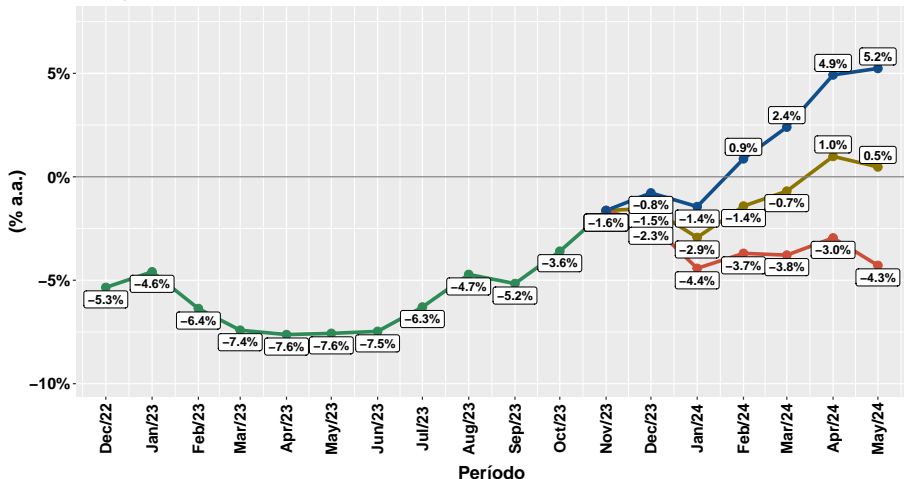
Projeções de December/2023 a May/2024



Fonte: ASBRAM

# Suplemento mineral pronto para uso

Projeções de December/2023 a May/2024

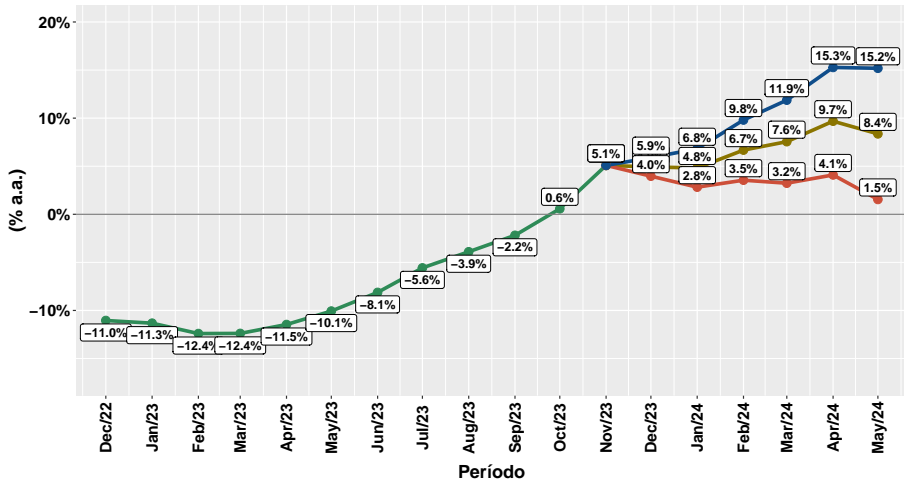


Séries Observado Cenário base Cenário pessimista Cenário otimista

Fonte: ASBRAM

# Suplemento Mineral para Diluir

Projeções de December/2023 a May/2024



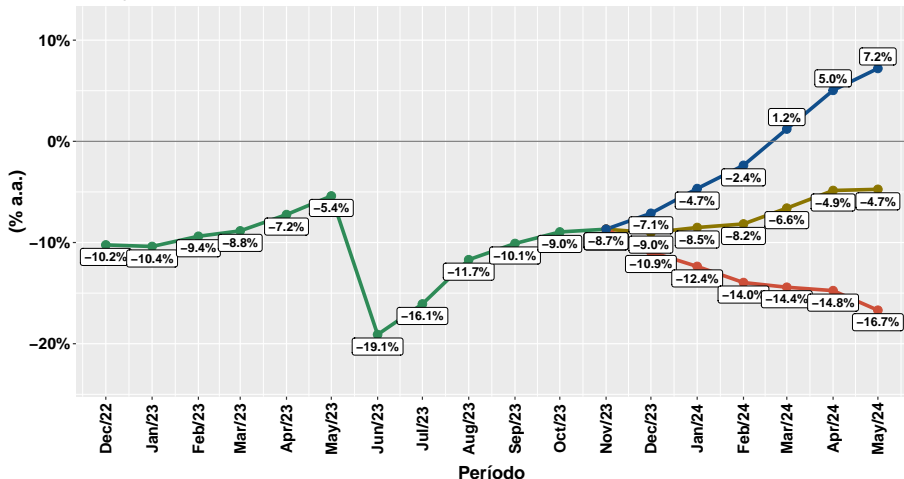
Séries ◆ Observado ◆ Cenário base ◆ Cenário pessimista ◆ Cenário otimista

Fonte: ASBRAM



# Suplemento mineral com ureia

Projeções de December/2023 a May/2024

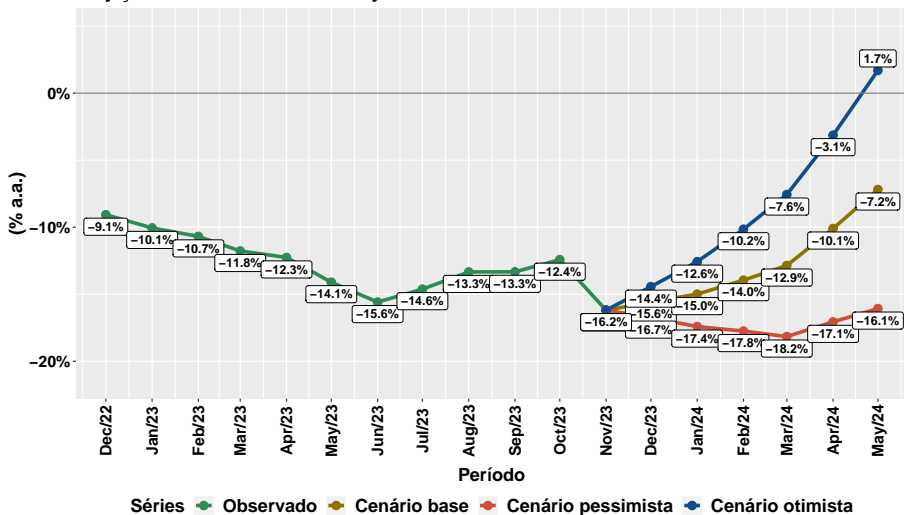


Séries ◆ Observado ◆ Cenário base ◆ Cenário pessimista ◆ Cenário otimista

Fonte: ASBRAM

# Suplemento mineral proteico

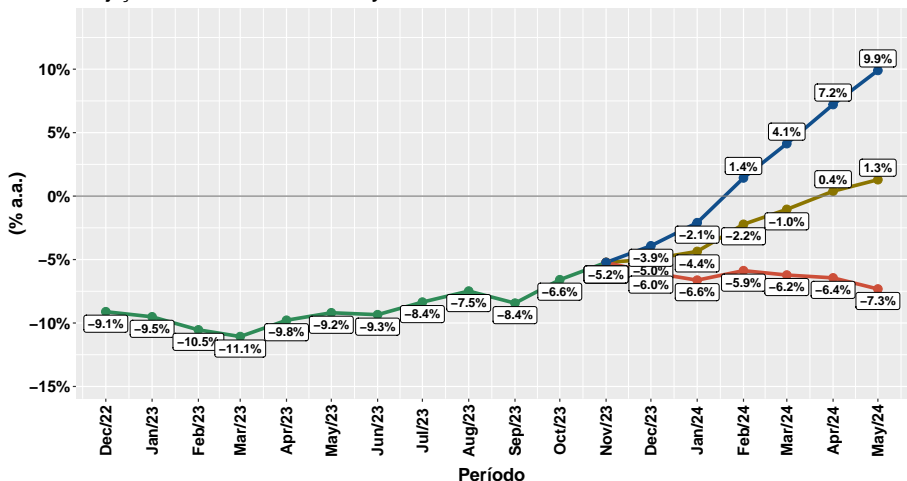
Projeções de December/2023 a May/2024



Fonte: ASBRAM

# Suplemento mineral proteico energético

Projeções de December/2023 a May/2024

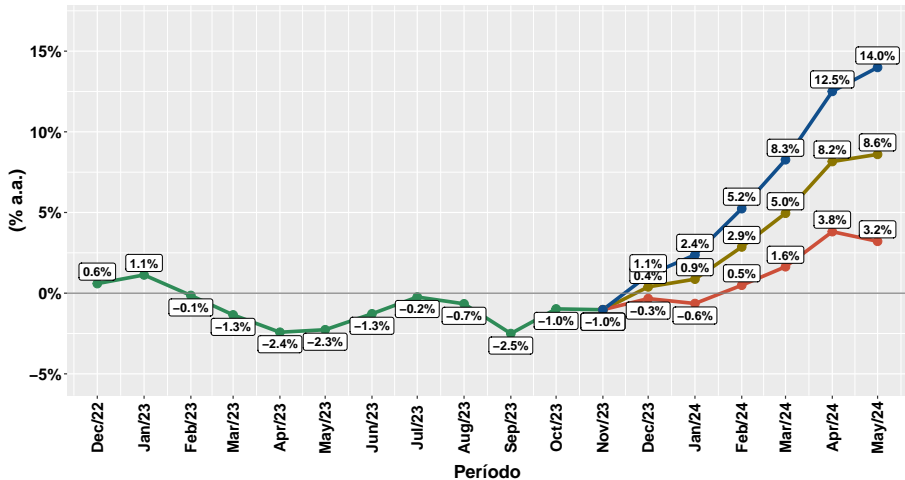


Séries ◆ Observado ◆ Cenário base ◆ Cenário pessimista ◆ Cenário otimista

Fonte: ASBRAM

# Núcleos

## Projeções de December/2023 a May/2024

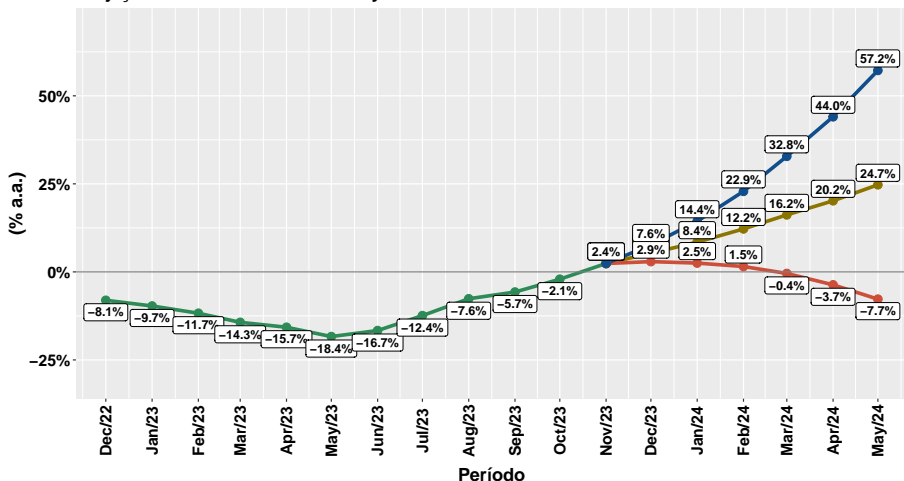


Séries ■ Observado ■ Cenário base ■ Cenário pessimista ■ Cenário otimista

Fonte: ASBRAM

# Suplemento mineral concentrado

Projeções de December/2023 a May/2024



Séries ◆ Observado ◆ Cenário base ◆ Cenário pessimista ◆ Cenário otimista

Fonte: ASBRAM

## Section 4

# Síntese das projeções por mês

# Projeções para December/2023

Suplemento	Volume (mil ton.)			Var. internual <sup>1</sup> (% a.a.)			Var. 12 meses <sup>2</sup> (% a.a.)		
	Base	Pessimista	Otimista	Base	Pessimista	Otimista	Base	Pessimista	Otimista
Pronto	<b>74.8</b>	67.9	81.7	<b>1.3</b>	-8.0	10.7	<b>-1.5</b>	-2.3	-0.8
Diluir	<b>9.2</b>	8.0	10.4	<b>-1.0</b>	-14.2	12.1	<b>4.9</b>	4.0	5.9
Ureia	<b>5.5</b>	3.1	7.8	<b>1.7</b>	-42.2	45.5	<b>-9.0</b>	-10.9	-7.1
Proteico	<b>21.0</b>	16.4	25.6	<b>2.3</b>	-20.1	24.8	<b>-15.6</b>	-16.7	-14.4
Energetico	<b>22.2</b>	18.9	25.4	<b>6.2</b>	-9.3	21.6	<b>-5.0</b>	-6.0	-3.9
Nucleos	<b>34.3</b>	30.9	37.7	<b>15.1</b>	3.7	26.4	<b>0.4</b>	-0.3	1.1
Concentrado	<b>7.1</b>	4.8	9.5	<b>27.7</b>	-14.0	69.4	<b>5.3</b>	2.9	7.6
Total	<b>170.1</b>	152.4	187.9	<b>2.9</b>	-7.8	13.6	<b>-3.8</b>	-4.5	-3.1

Note: Fonte: ASBRAM.

<sup>1</sup> Mês/Mesmo mês ano anterior <sup>2</sup> Variação acumulada nos últimos 12 meses

# Projeções para January/2024

Suplemento	Volume (mil ton.)			Var. internua <sup>1</sup> (% a.a.)			Var. 12 meses <sup>2</sup> (% a.a.)		
	Base	Pessimista	Otimista	Base	Pessimista	Otimista	Base	Pessimista	Otimista
Pronto	<b>69.7</b>	62.6	76.7	<b>-9.1</b>	-18.2	0.1	<b>-2.9</b>	-4.4	-1.4
Diluir	<b>9.1</b>	7.8	10.4	<b>-2.1</b>	-16.2	12.1	<b>4.8</b>	2.8	6.8
Ureia	<b>5.3</b>	3.0	7.7	<b>7.3</b>	-40.4	55.0	<b>-8.5</b>	-12.4	-4.7
Proteico	<b>20.0</b>	15.0	25.0	<b>0.1</b>	-24.9	25.0	<b>-15.0</b>	-17.4	-12.6
Energetico	<b>22.2</b>	18.5	25.9	<b>5.0</b>	-12.5	22.4	<b>-4.4</b>	-6.6	-2.1
Nucleos	<b>30.4</b>	26.7	34.1	<b>17.2</b>	3.0	31.5	<b>0.9</b>	-0.6	2.4
Concentrado	<b>6.1</b>	2.7	9.6	<b>40.6</b>	-38.6	119.9	<b>8.4</b>	2.5	14.4
Total	<b>160.0</b>	141.4	178.7	<b>-1.4</b>	-12.9	10.1	<b>-4.0</b>	-5.5	-2.6

Note: Fonte: ASBRAM.

<sup>1</sup> Mês/Mesmo mês ano anterior <sup>2</sup> Variação acumulada nos últimos 12 meses



# Projeções para February/2024

Suplemento	Volume (mil ton.)			Var. internua <sup>1</sup> (% a.a.)			Var. 12 meses <sup>2</sup> (% a.a.)		
	Base	Pessimista	Otimista	Base	Pessimista	Otimista	Base	Pessimista	Otimista
Pronto	<b>72.4</b>	65.3	79.5	<b>3.6</b>	-6.6	13.8	<b>-1.4</b>	-3.7	0.9
Diluir	<b>9.5</b>	8.1	10.9	<b>11.3</b>	-5.1	27.7	<b>6.7</b>	3.5	9.8
Ureia	<b>5.0</b>	2.6	7.4	<b>11.1</b>	-42.0	64.3	<b>-8.2</b>	-14.0	-2.4
Proteico	<b>20.6</b>	15.2	25.9	<b>7.3</b>	-20.5	35.1	<b>-14.0</b>	-17.8	-10.2
Energetico	<b>21.3</b>	17.2	25.4	<b>13.6</b>	-8.2	35.4	<b>-2.2</b>	-5.9	1.4
Nucleos	<b>32.1</b>	28.2	36.1	<b>23.1</b>	7.9	38.4	<b>2.9</b>	0.5	5.2
Concentrado	<b>6.2</b>	1.8	10.7	<b>45.7</b>	-58.3	149.7	<b>12.2</b>	1.5	22.9
Total	<b>163.3</b>	143.7	182.8	<b>8.0</b>	-5.0	20.9	<b>-2.5</b>	-4.9	-0.2

Note: Fonte: ASBRAM.

<sup>1</sup> Mês/Mesmo mês ano anterior <sup>2</sup> Variação acumulada nos últimos 12 meses

# Projeções para March/2024

Suplemento	Volume (mil ton.)			Var. internual <sup>1</sup> (% a.a.)			Var. 12 meses <sup>2</sup> (% a.a.)		
	Base	Pessimista	Otimista	Base	Pessimista	Otimista	Base	Pessimista	Otimista
Pronto	<b>84.8</b>	77.5	92.0	<b>-0.7</b>	-9.2	7.7	<b>-0.7</b>	-3.8	2.4
Diluir	<b>11.5</b>	10.1	13.0	<b>4.9</b>	-8.5	18.3	<b>7.6</b>	3.2	11.9
Ureia	<b>6.5</b>	4.1	9.0	<b>17.8</b>	-25.8	61.3	<b>-6.6</b>	-14.4	1.2
Proteico	<b>24.9</b>	19.3	30.6	<b>2.7</b>	-20.7	26.0	<b>-12.9</b>	-18.2	-7.6
Energetico	<b>26.6</b>	22.1	31.0	<b>3.8</b>	-13.6	21.2	<b>-1.0</b>	-6.2	4.1
Nucleos	<b>37.8</b>	33.6	42.1	<b>17.1</b>	3.9	30.2	<b>5.0</b>	1.6	8.3
Concentrado	<b>7.3</b>	1.9	12.7	<b>27.9</b>	-67.0	122.8	<b>16.2</b>	-0.4	32.8
Total	<b>195.3</b>	174.9	215.8	<b>2.9</b>	-7.9	13.7	<b>-1.4</b>	-4.6	1.7

Note: Fonte: ASBRAM.

<sup>1</sup> Mês/Mesmo mês ano anterior <sup>2</sup> Variação acumulada nos últimos 12 meses

# Projeções para Abril/2024

Suplemento	Volume (mil ton.)			Var. interanual <sup>1</sup> (% a.a.)			Var. 12 meses <sup>2</sup> (% a.a.)		
	Base	Pessimista	Otimista	Base	Pessimista	Otimista	Base	Pessimista	Otimista
Pronto	<b>76.0</b>	68.7	83.3	<b>7.3</b>	-3.1	17.7	<b>1.0</b>	-3.0	4.9
Diluir	<b>10.8</b>	9.3	12.4	<b>19.4</b>	2.4	36.5	<b>9.7</b>	4.1	15.3
Ureia	<b>8.0</b>	5.5	10.4	<b>16.9</b>	-18.8	52.6	<b>-4.9</b>	-14.8	5.0
Proteico	<b>26.0</b>	20.0	32.0	<b>20.0</b>	-7.6	47.6	<b>-10.1</b>	-17.1	-3.1
Energetico	<b>25.9</b>	21.1	30.7	<b>9.3</b>	-11.0	29.5	<b>0.4</b>	-6.4	7.2
Nucleos	<b>38.7</b>	34.2	43.2	<b>28.1</b>	13.1	43.0	<b>8.2</b>	3.8	12.5
Concentrado	<b>7.1</b>	0.8	13.5	<b>22.9</b>	-85.9	131.6	<b>20.2</b>	-3.7	44.0
Total	<b>189.0</b>	167.8	210.3	<b>12.4</b>	-0.2	25.1	<b>0.6</b>	-3.5	4.7

Note: Fonte: ASBRAM.

<sup>1</sup> Mês/Mesmo mês ano anterior <sup>2</sup> Variação acumulada nos últimos 12 meses

# Projeções para May/2024

Suplemento	Volume (mil ton.)			Var. interanual <sup>1</sup> (% a.a.)			Var. 12 meses <sup>2</sup> (% a.a.)		
	Base	Pessimista	Otimista	Base	Pessimista	Otimista	Base	Pessimista	Otimista
Pronto	<b>77.9</b>	70.5	85.4	<b>-5.6</b>	-14.6	3.4	<b>0.5</b>	-4.3	5.2
Diluir	<b>12.7</b>	11.0	14.3	<b>-1.9</b>	-14.5	10.6	<b>8.4</b>	1.5	15.2
Ureia	<b>13.9</b>	11.4	16.3	<b>-0.5</b>	-18.1	17.1	<b>-4.7</b>	-16.7	7.2
Proteico	<b>31.3</b>	25.1	37.6	<b>0.4</b>	-19.7	20.5	<b>-7.2</b>	-16.1	1.7
Energetico	<b>28.6</b>	23.5	33.8	<b>2.4</b>	-15.9	20.6	<b>1.3</b>	-7.3	9.9
Nucleos	<b>45.1</b>	40.4	49.9	<b>4.4</b>	-6.6	15.4	<b>8.6</b>	3.2	14.0
Concentrado	<b>9.4</b>	2.2	16.7	<b>20.4</b>	-72.2	112.9	<b>24.7</b>	-7.7	57.2
Total	<b>220.5</b>	198.4	242.5	<b>0.4</b>	-9.7	10.4	<b>1.3</b>	-3.8	6.4

Note: Fonte: ASBRAM.

<sup>1</sup> Mês/Mesmo mês ano anterior <sup>2</sup> Variação acumulada nos últimos 12 meses

## Section 5

# Síntese das projeções por suplemento

# Volume total de suplementos

Período	Volume (mil ton.)			Var. interanual <sup>1</sup> (% a.a.)			Var. 12 meses <sup>2</sup> (% a.a.)		
	Base	Pessimista	Otimista	Base	Pessimista	Otimista	Base	Pessimista	Otimista
Dec/2023	<b>170.1</b>	152.4	187.9	<b>2.9</b>	-7.8	13.6	<b>-3.8</b>	-4.5	-3.1
Jan/2024	<b>160.0</b>	141.4	178.7	<b>-1.4</b>	-12.9	10.1	<b>-4.0</b>	-5.5	-2.6
Feb/2024	<b>163.3</b>	143.7	182.8	<b>8.0</b>	-5.0	20.9	<b>-2.5</b>	-4.9	-0.2
Mar/2024	<b>195.3</b>	174.9	215.8	<b>2.9</b>	-7.9	13.7	<b>-1.4</b>	-4.6	1.7
Apr/2024	<b>189.0</b>	167.8	210.3	<b>12.4</b>	-0.2	25.1	<b>0.6</b>	-3.5	4.7
May/2024	<b>220.5</b>	198.4	242.5	<b>0.4</b>	-9.7	10.4	<b>1.3</b>	-3.8	6.4

Note: Fonte: ASBRAM.

<sup>1</sup> Mês/Mesmo mês ano anterior <sup>2</sup> Variação acumulada nos últimos 12 meses

# Suplemento mineral pronto para uso

Período	Volume (mil ton.)			Var. interanual <sup>1</sup> (% a.a.)			Var. 12 meses <sup>2</sup> (% a.a.)		
	Base	Pessimista	Otimista	Base	Pessimista	Otimista	Base	Pessimista	Otimista
Dec/2023	<b>74.8</b>	67.9	81.7	<b>1.3</b>	-8.0	10.7	<b>-1.5</b>	-2.3	-0.8
Jan/2024	<b>69.7</b>	62.6	76.7	<b>-9.1</b>	-18.2	0.1	<b>-2.9</b>	-4.4	-1.4
Feb/2024	<b>72.4</b>	65.3	79.5	<b>3.6</b>	-6.6	13.8	<b>-1.4</b>	-3.7	0.9
Mar/2024	<b>84.8</b>	77.5	92.0	<b>-0.7</b>	-9.2	7.7	<b>-0.7</b>	-3.8	2.4
Apr/2024	<b>76.0</b>	68.7	83.3	<b>7.3</b>	-3.1	17.7	<b>1.0</b>	-3.0	4.9
May/2024	<b>77.9</b>	70.5	85.4	<b>-5.6</b>	-14.6	3.4	<b>0.5</b>	-4.3	5.2

Note: Fonte: ASBRAM.

<sup>1</sup> Mês/Mesmo mês ano anterior <sup>2</sup> Variação acumulada nos últimos 12 meses

# Suplemento Mineral para Diluir

Período	Volume (mil ton.)			Var. interanual <sup>1</sup> (% a.a.)			Var. 12 meses <sup>2</sup> (% a.a.)		
	Base	Pessimista	Otimista	Base	Pessimista	Otimista	Base	Pessimista	Otimista
Dec/2023	<b>9.2</b>	8.0	10.4	<b>-1.0</b>	-14.2	12.1	<b>4.9</b>	4.0	5.9
Jan/2024	<b>9.1</b>	7.8	10.4	<b>-2.1</b>	-16.2	12.1	<b>4.8</b>	2.8	6.8
Feb/2024	<b>9.5</b>	8.1	10.9	<b>11.3</b>	-5.1	27.7	<b>6.7</b>	3.5	9.8
Mar/2024	<b>11.5</b>	10.1	13.0	<b>4.9</b>	-8.5	18.3	<b>7.6</b>	3.2	11.9
Apr/2024	<b>10.8</b>	9.3	12.4	<b>19.4</b>	2.4	36.5	<b>9.7</b>	4.1	15.3
May/2024	<b>12.7</b>	11.0	14.3	<b>-1.9</b>	-14.5	10.6	<b>8.4</b>	1.5	15.2

Note: Fonte: ASBRAM.

<sup>1</sup> Mês/Mesmo mês ano anterior <sup>2</sup> Variação acumulada nos últimos 12 meses



# Suplemento mineral com ureia

Período	Volume (mil ton.)			Var. interanual <sup>1</sup> (% a.a.)			Var. 12 meses <sup>2</sup> (% a.a.)		
	Base	Pessimista	Otimista	Base	Pessimista	Otimista	Base	Pessimista	Otimista
Dec/2023	<b>5.5</b>	3.1	7.8	<b>1.7</b>	-42.2	45.5	<b>-9.0</b>	-10.9	-7.1
Jan/2024	<b>5.3</b>	3.0	7.7	<b>7.3</b>	-40.4	55.0	<b>-8.5</b>	-12.4	-4.7
Feb/2024	<b>5.0</b>	2.6	7.4	<b>11.1</b>	-42.0	64.3	<b>-8.2</b>	-14.0	-2.4
Mar/2024	<b>6.5</b>	4.1	9.0	<b>17.8</b>	-25.8	61.3	<b>-6.6</b>	-14.4	1.2
Apr/2024	<b>8.0</b>	5.5	10.4	<b>16.9</b>	-18.8	52.6	<b>-4.9</b>	-14.8	5.0
May/2024	<b>13.9</b>	11.4	16.3	<b>-0.5</b>	-18.1	17.1	<b>-4.7</b>	-16.7	7.2

Note: Fonte: ASBRAM.

<sup>1</sup> Mês/Mesmo mês ano anterior <sup>2</sup> Variação acumulada nos últimos 12 meses

# Suplemento mineral proteico

Período	Volume (mil ton.)			Var. interanual <sup>1</sup> (% a.a.)			Var. 12 meses <sup>2</sup> (% a.a.)		
	Base	Pessimista	Otimista	Base	Pessimista	Otimista	Base	Pessimista	Otimista
Dec/2023	<b>21.0</b>	16.4	25.6	<b>2.3</b>	-20.1	24.8	<b>-15.6</b>	-16.7	-14.4
Jan/2024	<b>20.0</b>	15.0	25.0	<b>0.1</b>	-24.9	25.0	<b>-15.0</b>	-17.4	-12.6
Feb/2024	<b>20.6</b>	15.2	25.9	<b>7.3</b>	-20.5	35.1	<b>-14.0</b>	-17.8	-10.2
Mar/2024	<b>24.9</b>	19.3	30.6	<b>2.7</b>	-20.7	26.0	<b>-12.9</b>	-18.2	-7.6
Apr/2024	<b>26.0</b>	20.0	32.0	<b>20.0</b>	-7.6	47.6	<b>-10.1</b>	-17.1	-3.1
May/2024	<b>31.3</b>	25.1	37.6	<b>0.4</b>	-19.7	20.5	<b>-7.2</b>	-16.1	1.7

Note: Fonte: ASBRAM.

<sup>1</sup> Mês/Mesmo mês ano anterior <sup>2</sup> Variação acumulada nos últimos 12 meses

# Suplemento mineral proteico energético

Período	Volume (mil ton.)			Var. interanual <sup>1</sup> (% a.a.)			Var. 12 meses <sup>2</sup> (% a.a.)		
	Base	Pessimista	Otimista	Base	Pessimista	Otimista	Base	Pessimista	Otimista
Dec/2023	<b>22.2</b>	18.9	25.4	<b>6.2</b>	-9.3	21.6	<b>-5.0</b>	-6.0	-3.9
Jan/2024	<b>22.2</b>	18.5	25.9	<b>5.0</b>	-12.5	22.4	<b>-4.4</b>	-6.6	-2.1
Feb/2024	<b>21.3</b>	17.2	25.4	<b>13.6</b>	-8.2	35.4	<b>-2.2</b>	-5.9	1.4
Mar/2024	<b>26.6</b>	22.1	31.0	<b>3.8</b>	-13.6	21.2	<b>-1.0</b>	-6.2	4.1
Apr/2024	<b>25.9</b>	21.1	30.7	<b>9.3</b>	-11.0	29.5	<b>0.4</b>	-6.4	7.2
May/2024	<b>28.6</b>	23.5	33.8	<b>2.4</b>	-15.9	20.6	<b>1.3</b>	-7.3	9.9

Note: Fonte: ASBRAM.

<sup>1</sup> Mês/Mesmo mês ano anterior <sup>2</sup> Variação acumulada nos últimos 12 meses

# Núcleos

Período	Volume (mil ton.)			Var. interanual <sup>1</sup> (% a.a.)			Var. 12 meses <sup>2</sup> (% a.a.)		
	Base	Pessimista	Otimista	Base	Pessimista	Otimista	Base	Pessimista	Otimista
Dec/2023	<b>34.3</b>	30.9	37.7	<b>15.1</b>	3.7	26.4	<b>0.4</b>	-0.3	1.1
Jan/2024	<b>30.4</b>	26.7	34.1	<b>17.2</b>	3.0	31.5	<b>0.9</b>	-0.6	2.4
Feb/2024	<b>32.1</b>	28.2	36.1	<b>23.1</b>	7.9	38.4	<b>2.9</b>	0.5	5.2
Mar/2024	<b>37.8</b>	33.6	42.1	<b>17.1</b>	3.9	30.2	<b>5.0</b>	1.6	8.3
Apr/2024	<b>38.7</b>	34.2	43.2	<b>28.1</b>	13.1	43.0	<b>8.2</b>	3.8	12.5
May/2024	<b>45.1</b>	40.4	49.9	<b>4.4</b>	-6.6	15.4	<b>8.6</b>	3.2	14.0

Note: Fonte: ASBRAM.

<sup>1</sup> Mês/Mesmo mês ano anterior <sup>2</sup> Variação acumulada nos últimos 12 meses

# Suplemento mineral concentrado

Período	Volume (mil ton.)			Var. interanual <sup>1</sup> (% a.a.)			Var. 12 meses <sup>2</sup> (% a.a.)		
	Base	Pessimista	Otimista	Base	Pessimista	Otimista	Base	Pessimista	Otimista
Dec/2023	<b>7.1</b>	4.8	9.5	<b>27.7</b>	-14.0	69.4	<b>5.3</b>	2.9	7.6
Jan/2024	<b>6.1</b>	2.7	9.6	<b>40.6</b>	-38.6	119.9	<b>8.4</b>	2.5	14.4
Feb/2024	<b>6.2</b>	1.8	10.7	<b>45.7</b>	-58.3	149.7	<b>12.2</b>	1.5	22.9
Mar/2024	<b>7.3</b>	1.9	12.7	<b>27.9</b>	-67.0	122.8	<b>16.2</b>	-0.4	32.8
Apr/2024	<b>7.1</b>	0.8	13.5	<b>22.9</b>	-85.9	131.6	<b>20.2</b>	-3.7	44.0
May/2024	<b>9.4</b>	2.2	16.7	<b>20.4</b>	-72.2	112.9	<b>24.7</b>	-7.7	57.2

Note: Fonte: ASBRAM.

<sup>1</sup> Mês/Mesmo mês ano anterior <sup>2</sup> Variação acumulada nos últimos 12 meses