



*CENTRO DE ESTUDOS
DO AGRONEGÓCIO*

Impactos da tragédia climática do Rio Grande do Sul

Felippe Serigati (felippe.serigati@fgv.br)

Roberta Possamai (roberta.possamai@fgv.br)

Maio/2024



Fatos econômicos relevantes sobre o Rio Grande do Sul

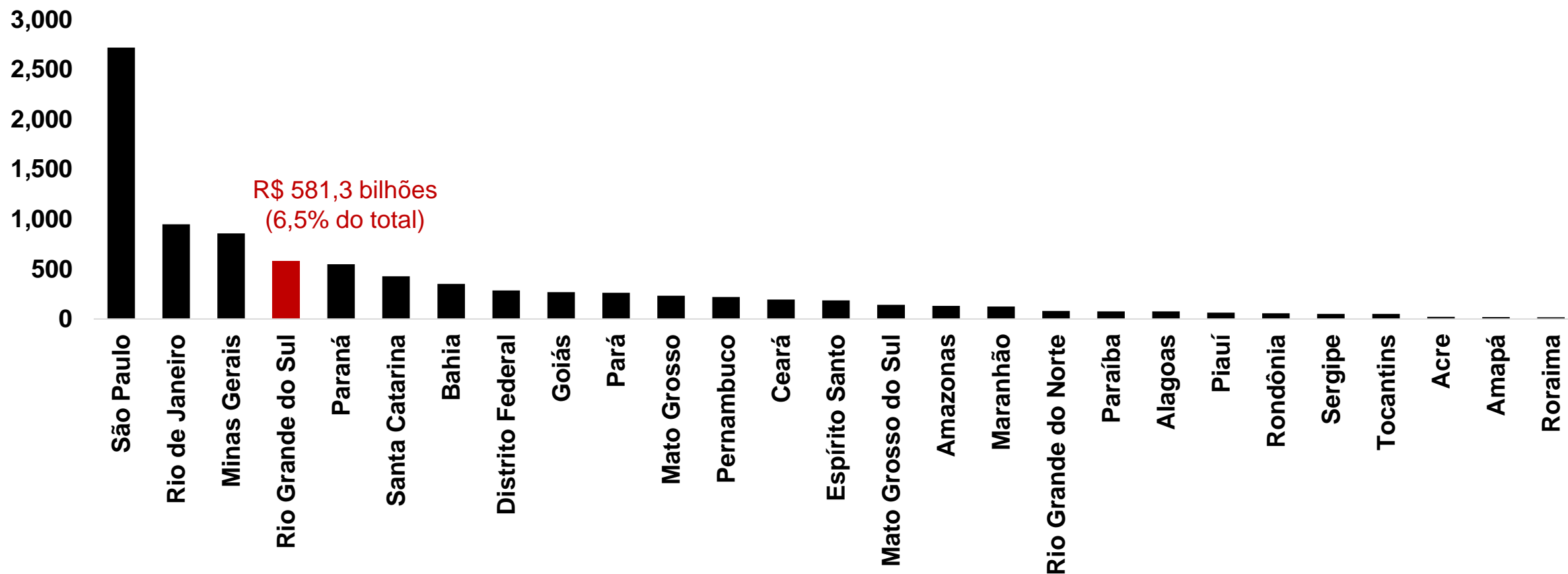
- O Rio Grande do Sul é a quarta/quinta maior economia/mercado consumidor do país;
- O agronegócio (ativ. agropecuárias + agroindústria) tem um peso na economia do RS (bem acima da média do país);
- Para considerar os impactos sobre preço, é fundamental considerar as "adversidades" logísticas.

Qual a importância econômica do Rio Grande do Sul?

Quarta/quinta maior economia do país

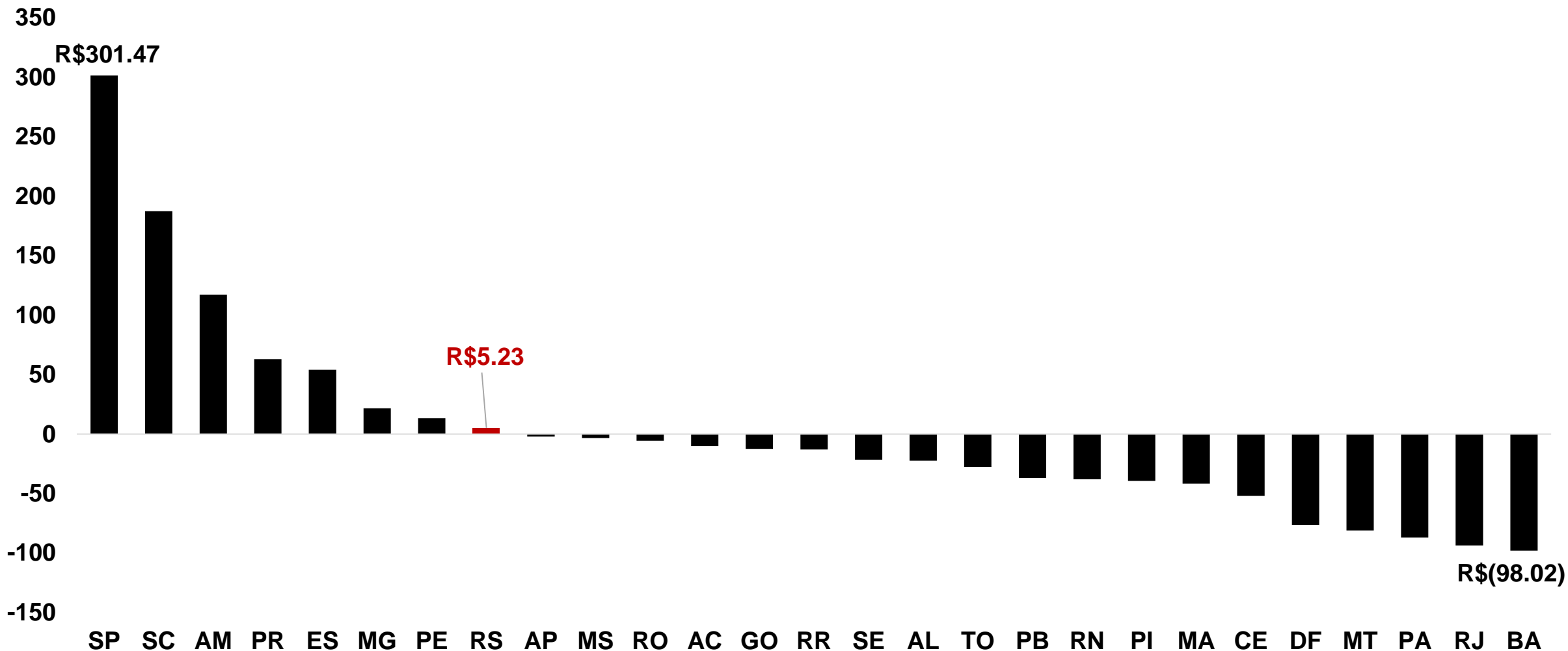
- O RS é uma das maiores e mais importantes economias do país:

PIB por Unidade da Federação, em 2021 (R\$ bilhão)



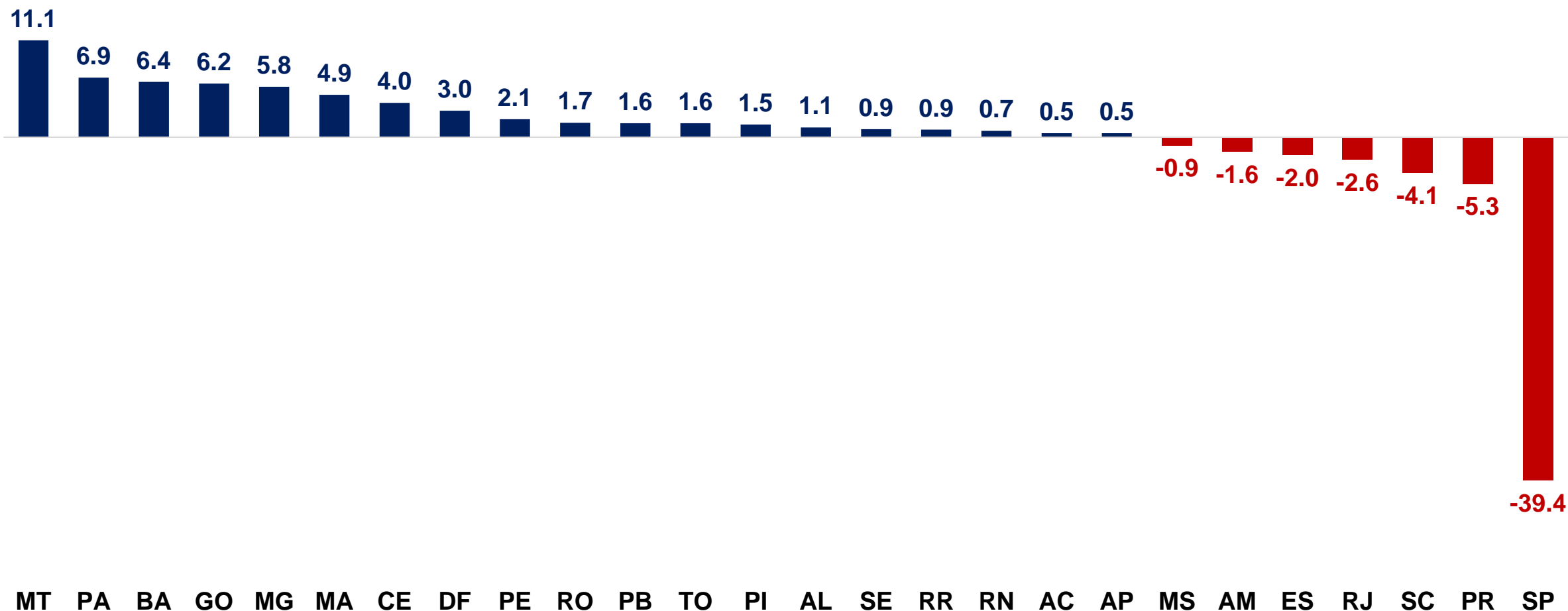
Em geral, balança comercial interestadual do RS é superavitária

Balança comercial interestadual, 2023 (R\$ bilhões)



No entanto, SP é o grande “exportador” para o RS

Balança comercial entre o RS e as demais UF, 2023 (R\$ bilhões)



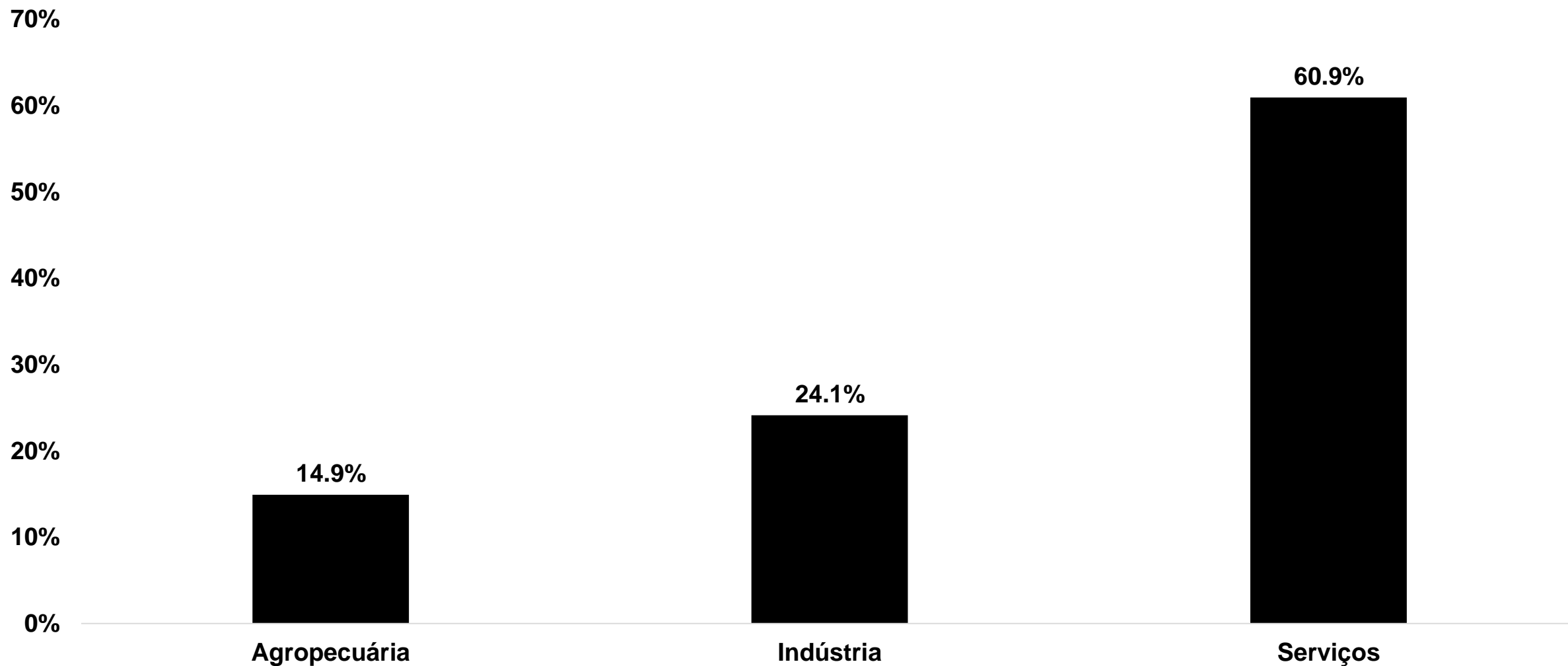
Impactos nacionais em duas direções

- Dada a importância do RS para a economia brasileira;
 - Produtos do RS podem apresentar algum problema de escassez com, no limite, efeitos sobre os preços;
 - A produção de algumas UF (notadamente, SP) pode ser impactada pela contração/obstrução do mercado consumidor do RS;
 - Na realidade, é a própria produção gaúcha que deverá sentir os impactos das adversidades associadas ao mercado consumidor do RS.
- **O maior impacto econômico da tragédia ficará no próprio RS e reforçado pelos problemas logísticos.**

Como é a economia do Rio Grande do Sul?

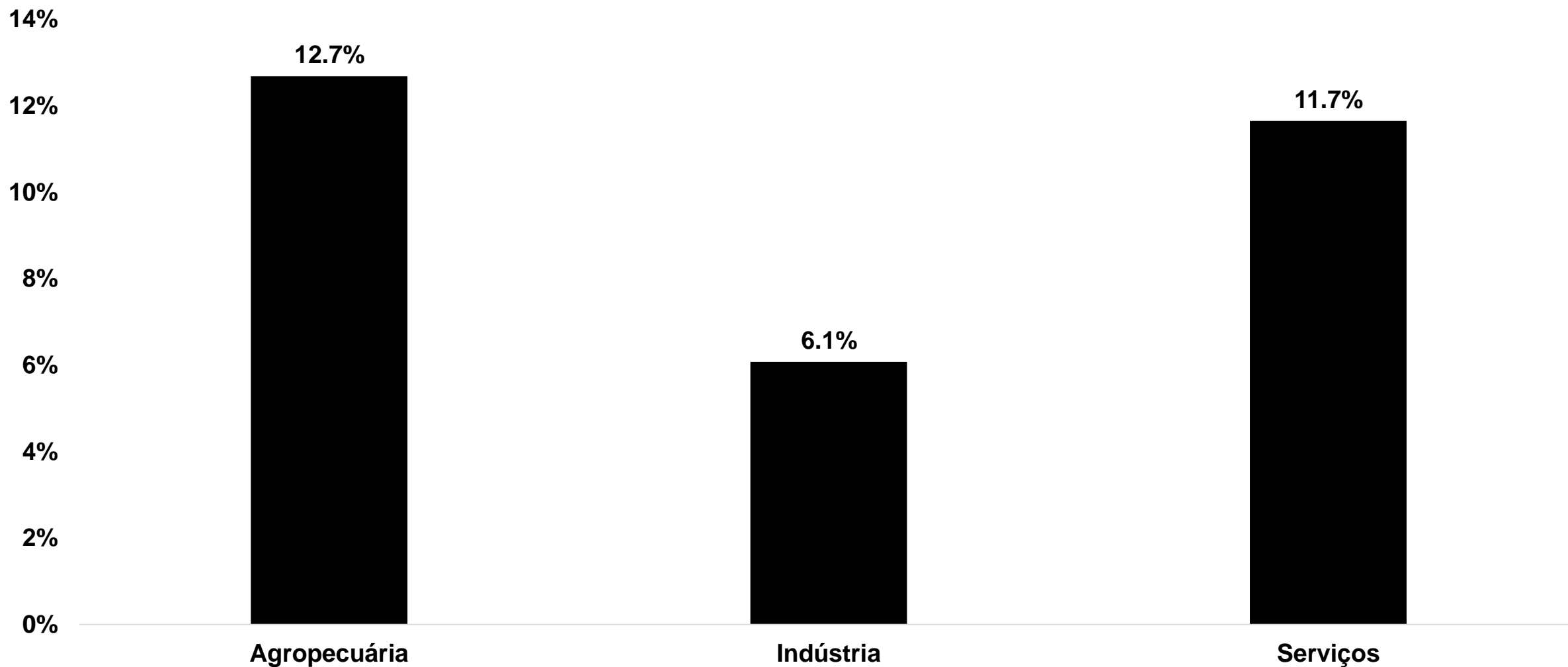
Setor de serviços é a principal atividade

Rio Grande do Sul: composição do PIB, em 2021 (%)



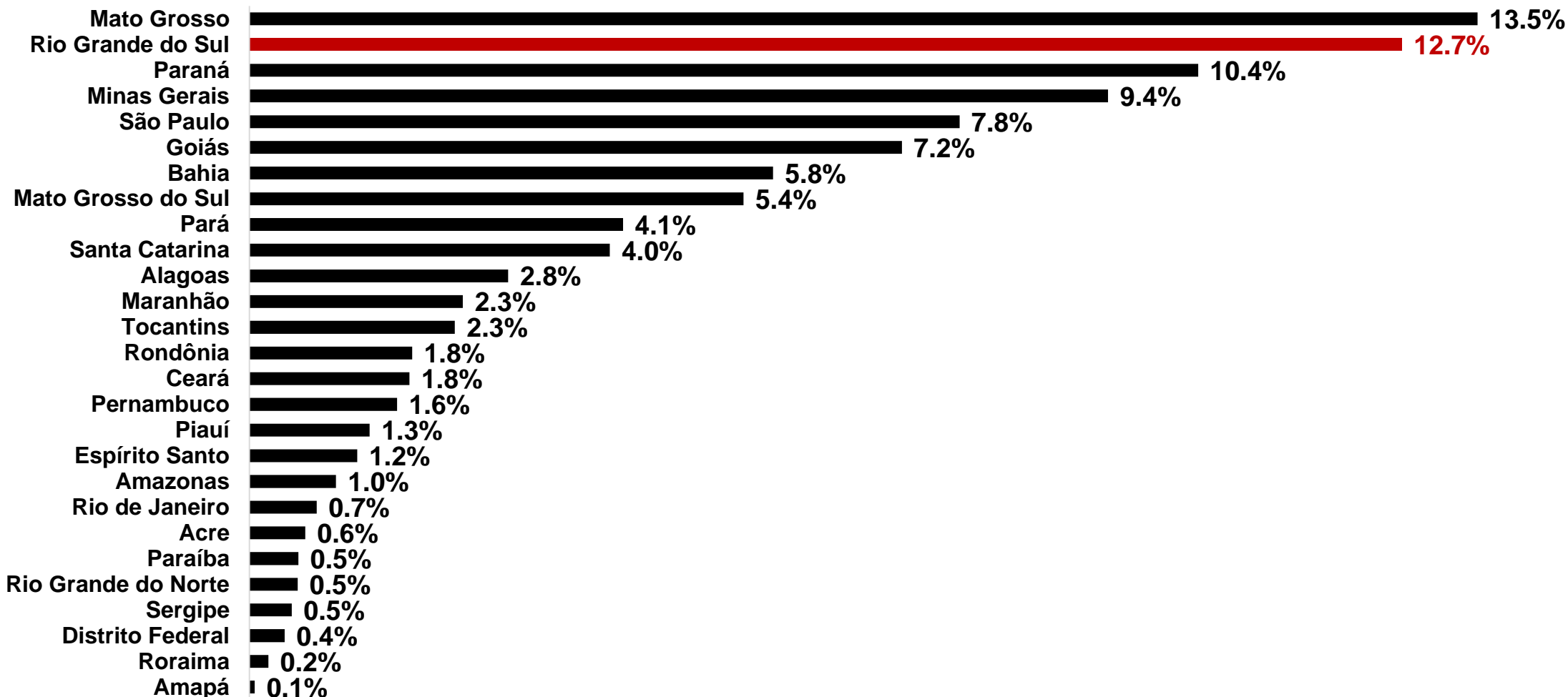
Porém, comparada com a média Brasil, a agropecuária tem mais peso

Rio Grande do Sul: participação no PIB do Brasil, por setor, em 2021 (%)



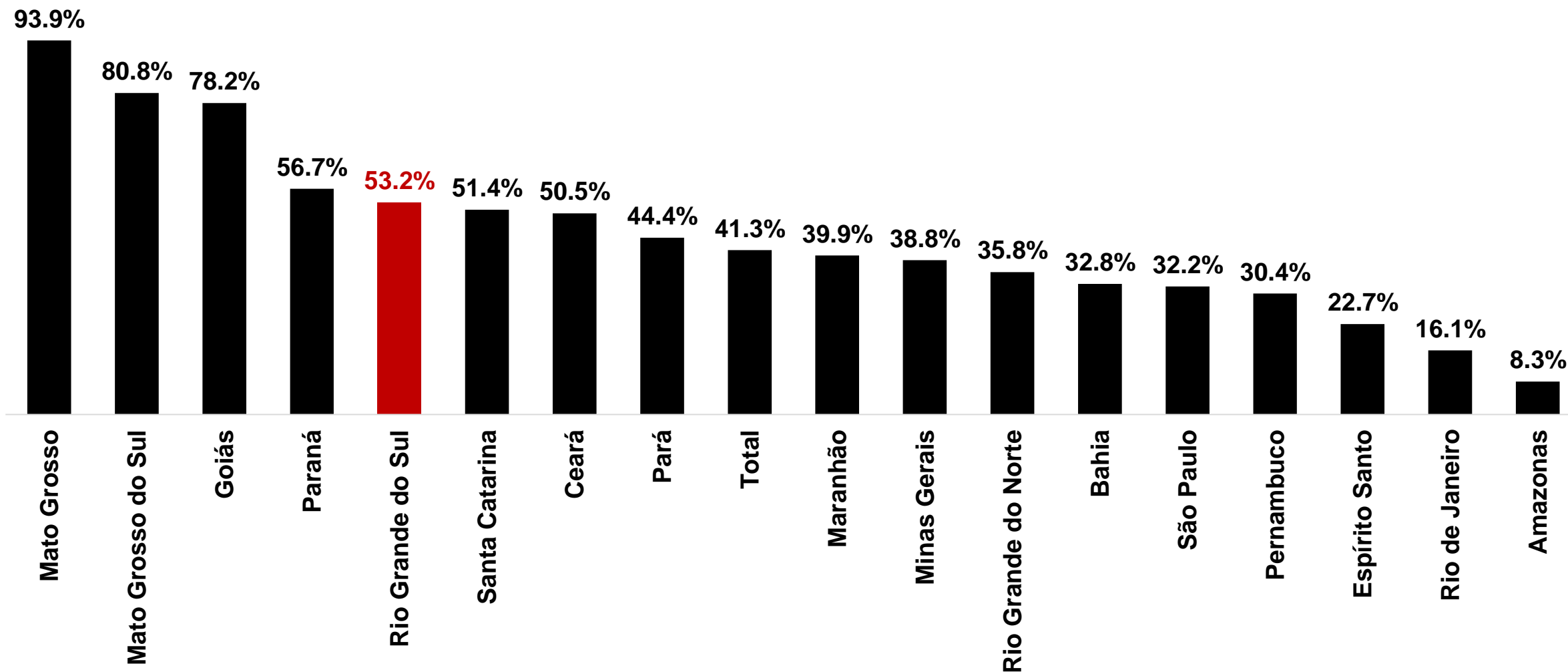
Segundo principal estado, em termos de PIB da agropecuária

PIB da agropecuária, por UF, em 2021 (part. no total do Brasil, %)



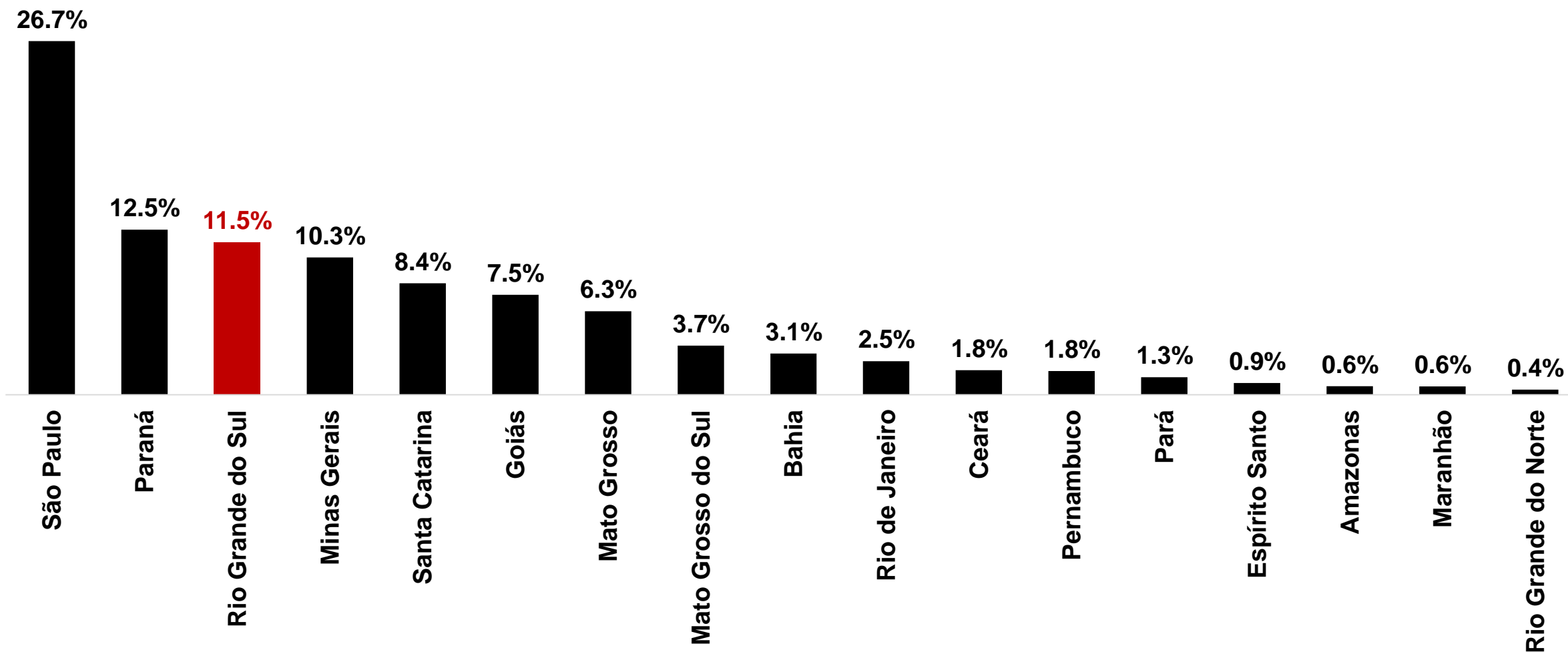
Agroindústria: mais da metade da Indústria de Transformação do RS

Part. da Agroindústria na Indústria de Transformação, por UF, em 2021 (%)



Terceira mais importante UF para a Agroindústria

Participação da UF na Agroindústria brasileira, em 2021 (%)



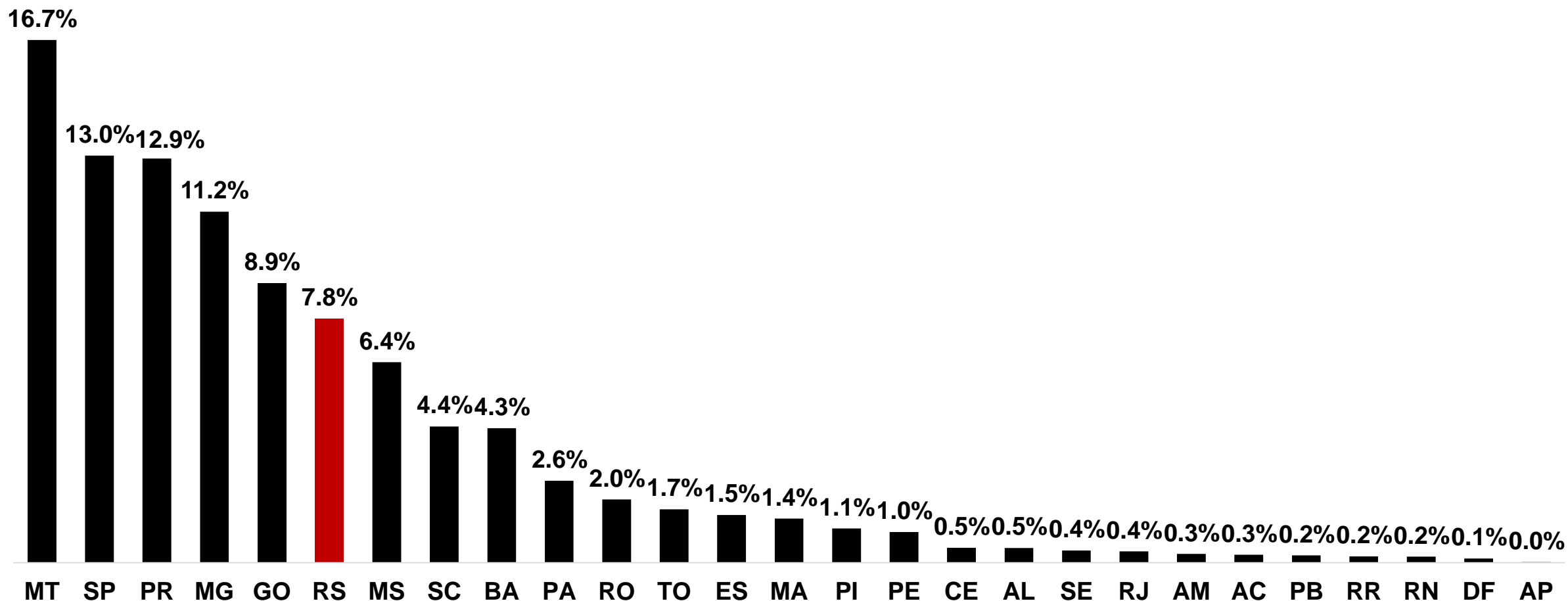
Impactos em termos setoriais

- Dado perfil da economia gaúcha:
 - Turbulências associadas ao agronegócio podem gerar impactos relevantes sobre a economia do RS (com efeitos de segunda ordem e de menor intensidade sobre o restante do país);
 - De acordo com o Bradesco, retração de 0.2 ou 0.3 p.p. no PIB brasileiro de 2024.
 - Importante: esses impactos não estão limitados às atividades agropecuárias, mas também chegam na agroindústria.

Qual é a participação do Rio Grande do Sul no agro brasileiro?

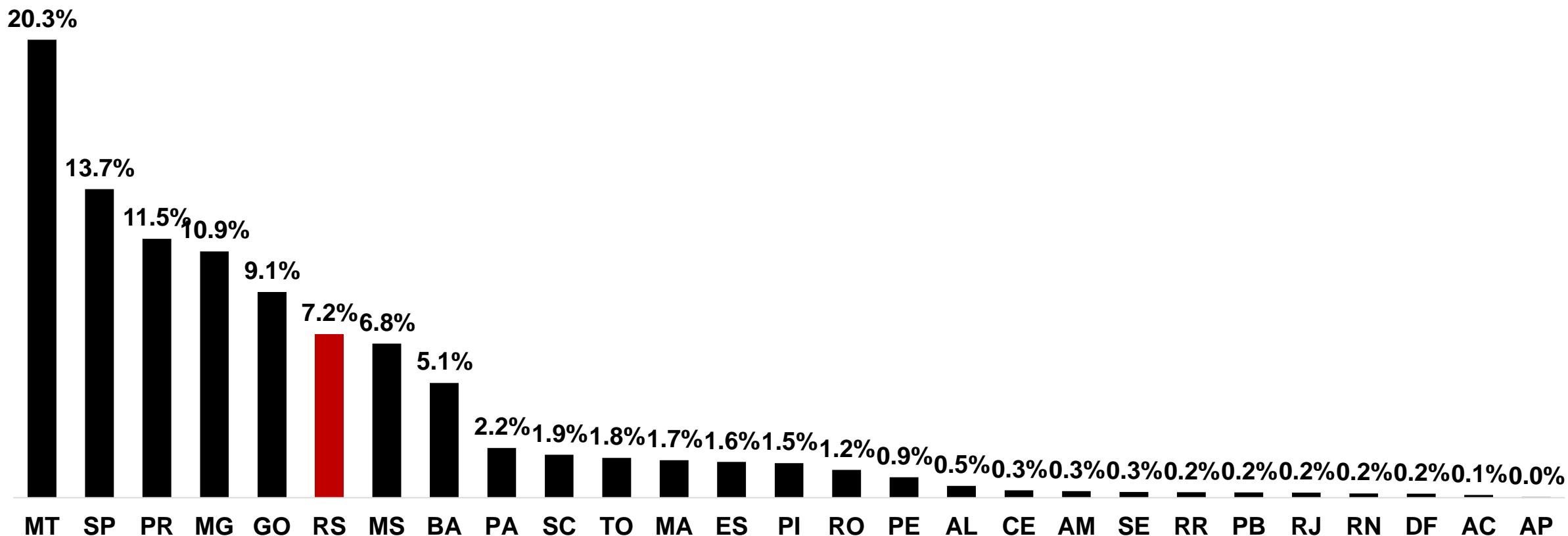
VBP agropecuária: RS é o 6º estado mais relevante do país

VBP da Agropecuária, por Unidade da Federação, em 2023 (participação no total do Brasil, %)



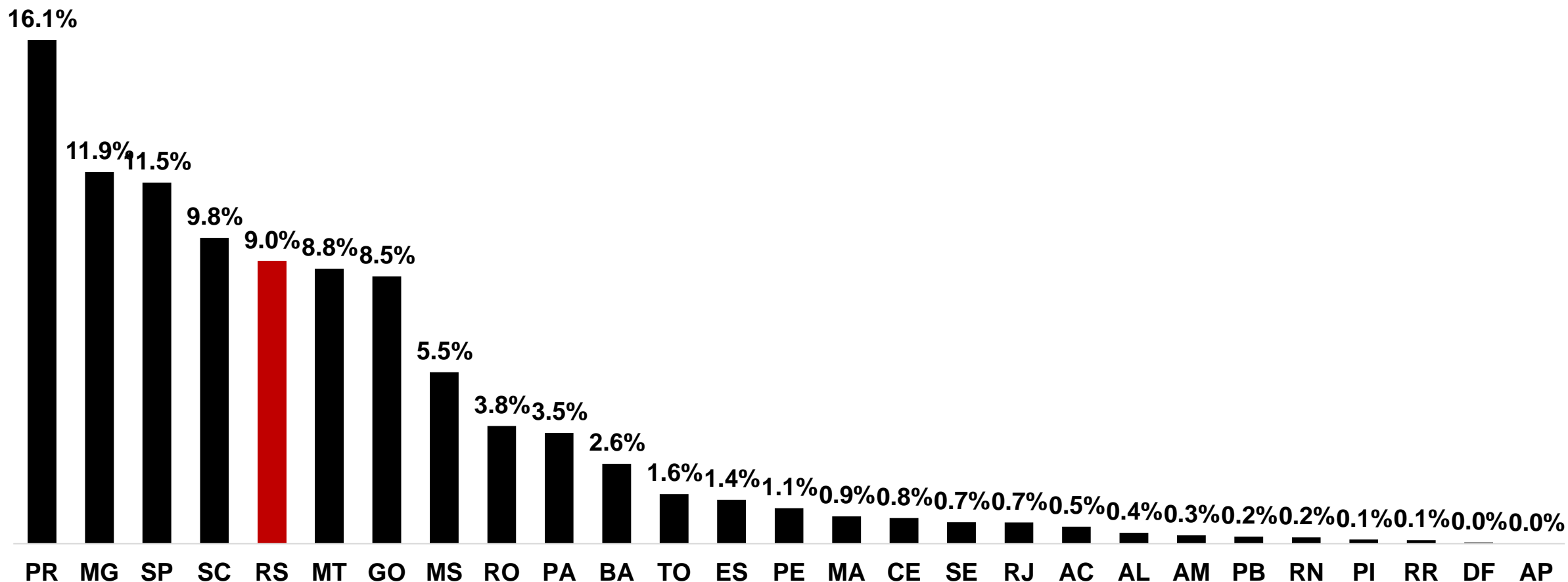
Na lavoura, é o 6º estado mais relevante do país, em termos de VBP

VBP da Lavoura, por Unidade da Federação, em 2023 (participação no total do Brasil, %)



Na pecuária, é o 5º estado mais relevante do país, em termos de VBP

VBP da Pecuária, por Unidade da Federação, em 2023 (participação no total do Brasil, %)



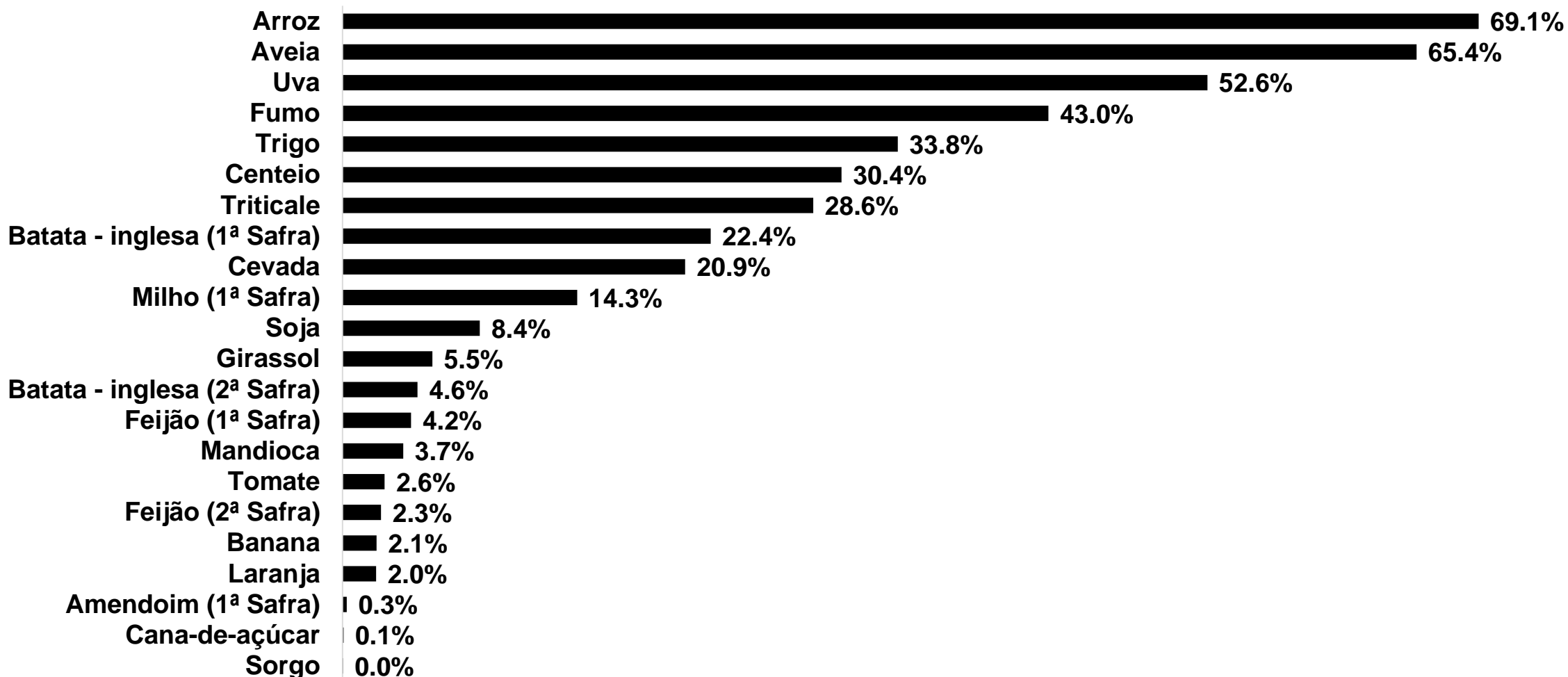
Impactos para a agropecuária

- Dada que a produção agropecuária brasileira é bastante descentralizada, os impactos agregados para as ativ. agropecuárias devem ser limitados.
- Todavia, ao desagregar por produtos...

Qual é a participação do Rio Grande do Sul na produção de produtos agropecuários brasileiros?

Relevante participação do RS na quantidade produzida de diversos produtos da lavoura

Part. RS na quantidade produzida do Brasil, por produto, na safra 2023 (%)



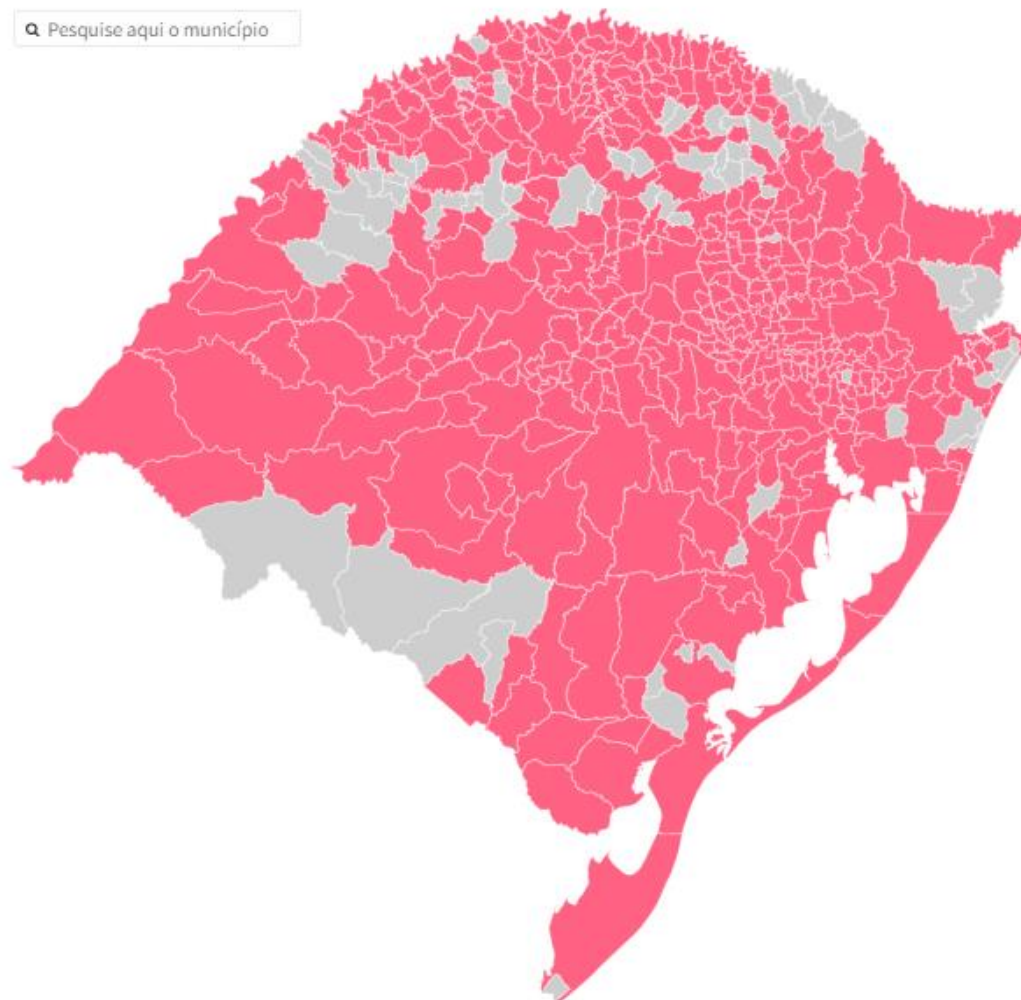
Onde houve os maiores impactos?

Veja o mapa das cidades afetadas no Rio Grande do Sul

Das 497 cidades do RS, 428 foram afetadas

● Sim ● Não

🔍 Pesquise aqui o município



Onde houve os maiores impactos?

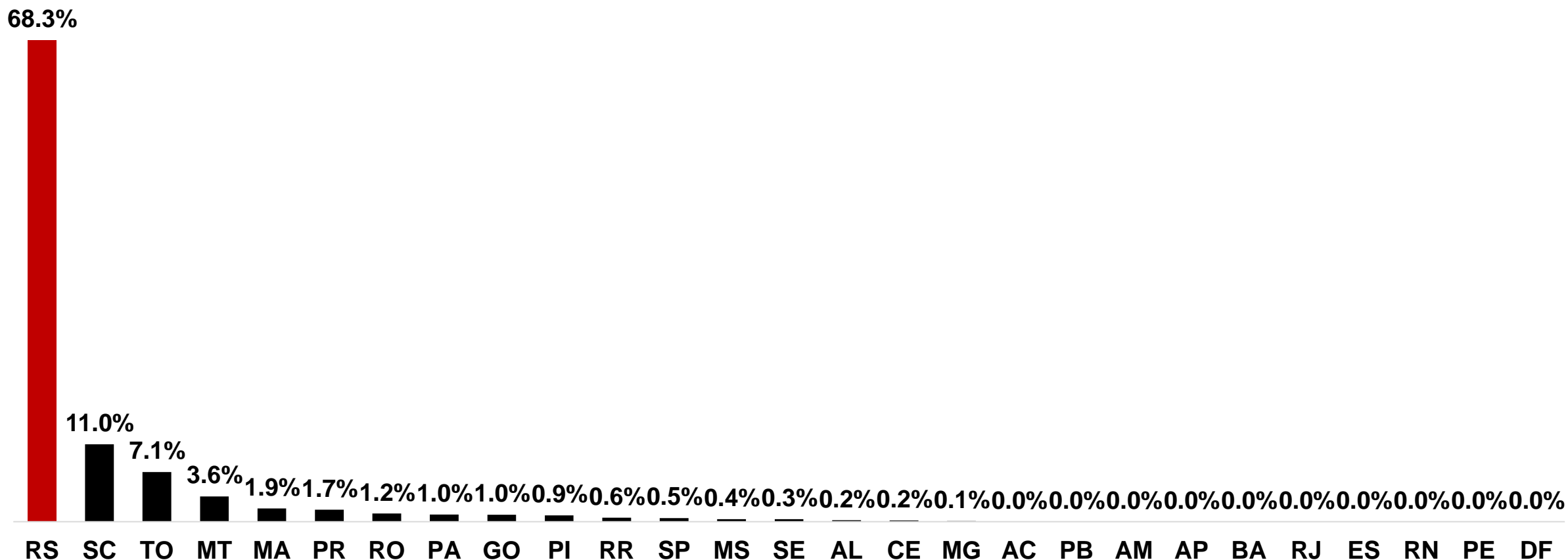


446 municípios gaúchos foram atingidos de alguma forma pelas tempestades. Isso equivale a quase 90% de todas as 497 cidades do Rio Grande do Sul.

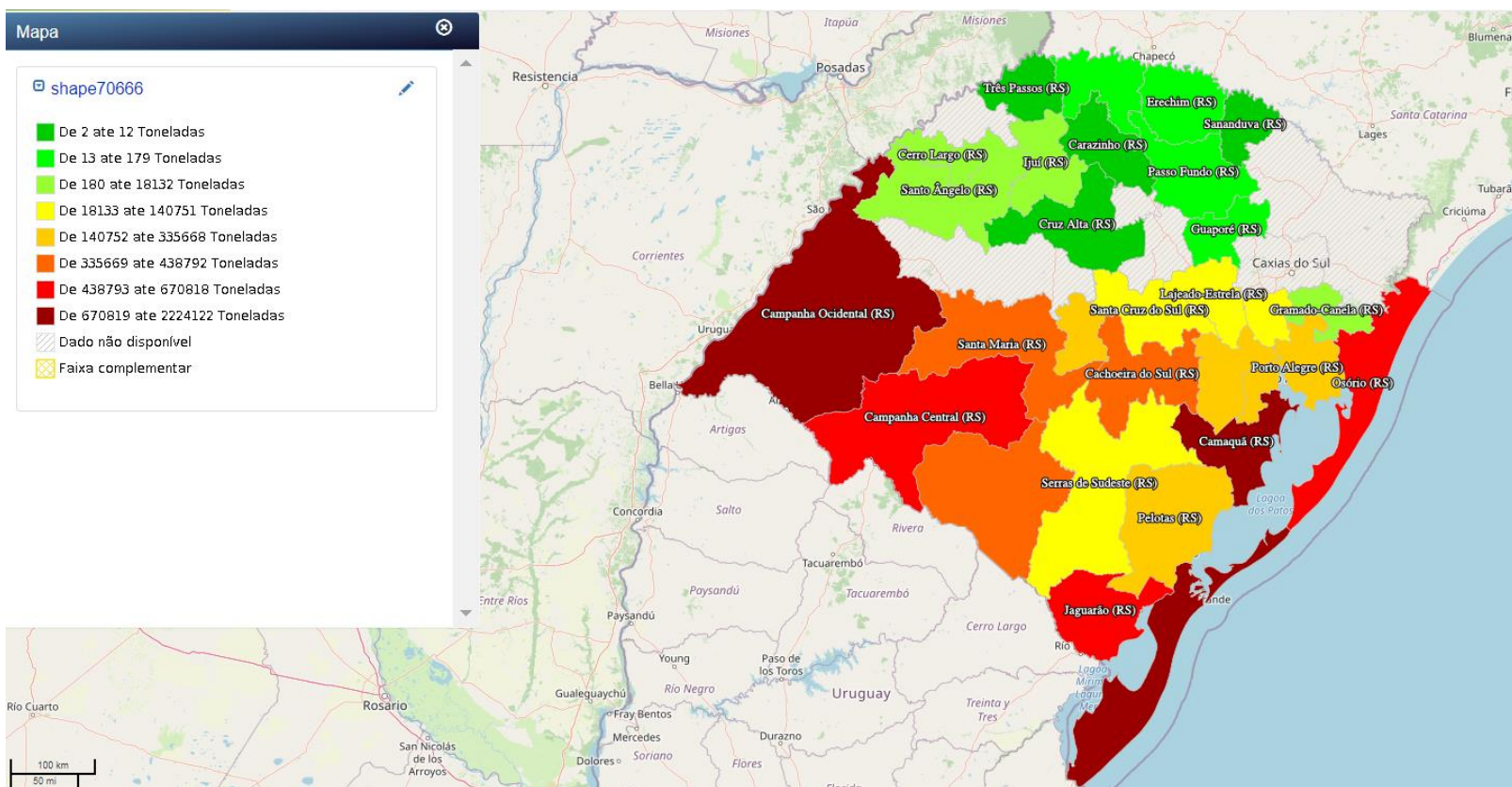
Azul: municípios não afetados;
Amarelo: municípios com mortes confirmadas;
Marrom: há pessoas desaparecidas

Maior produtor de arroz do Brasil

VBP da lavoura de arroz, por Unidade da Federação, em 2023 (participação no total do Brasil, %)



Produção de Arroz no Rio Grande do Sul, por microrregiões



Em 2022, 92,2% da quantidade produzida de arroz pelo RS estava em 11 Microrregiões

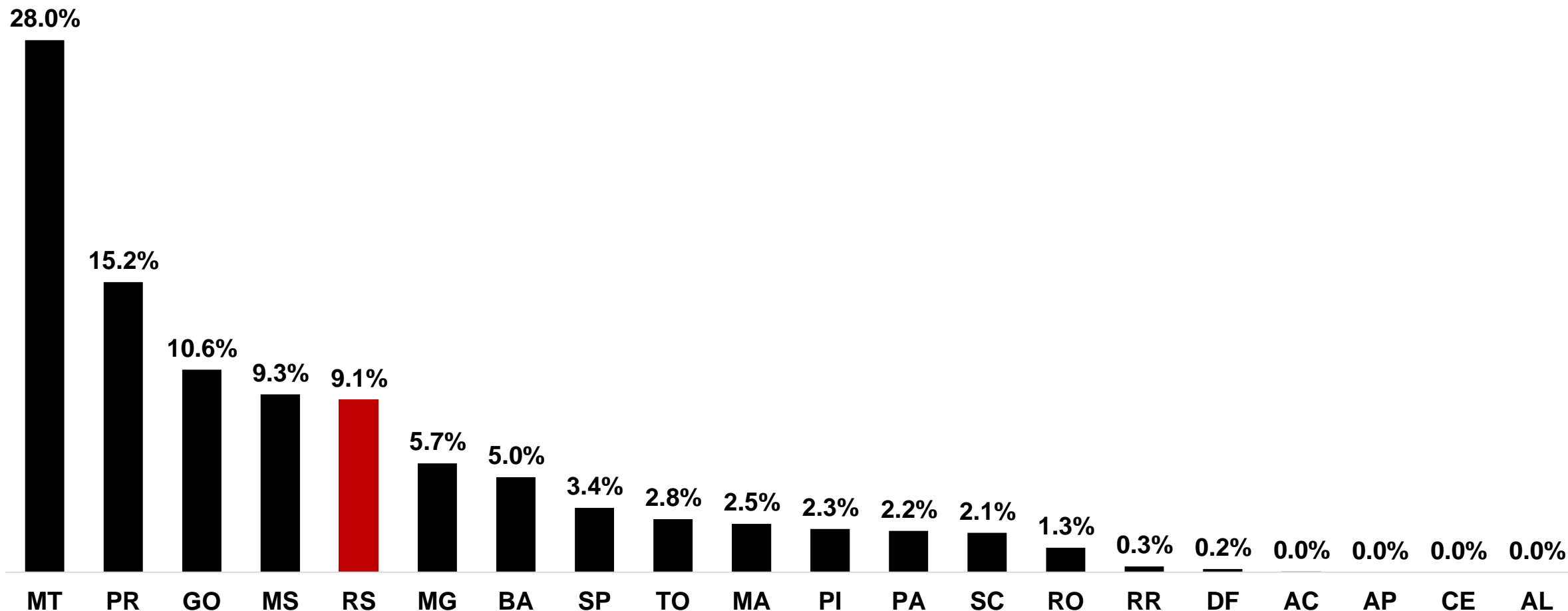
	% do Total
Campanha Ocidental (RS)	29,0%
Litoral Lagunar (RS)	10,6%
Camaquã (RS)	8,7%
Osório (RS)	8,7%
Campanha Central (RS)	6,2%
Jaguarão (RS)	5,7%
Campanha Meridional (RS)	5,7%
Santa Maria (RS)	5,1%
Cachoeira do Sul (RS)	4,4%
Porto Alegre (RS)	4,2%
Pelotas (RS)	4,0%
Demais	7,8%

Impactos para a rizicultura e para o mercado do arroz

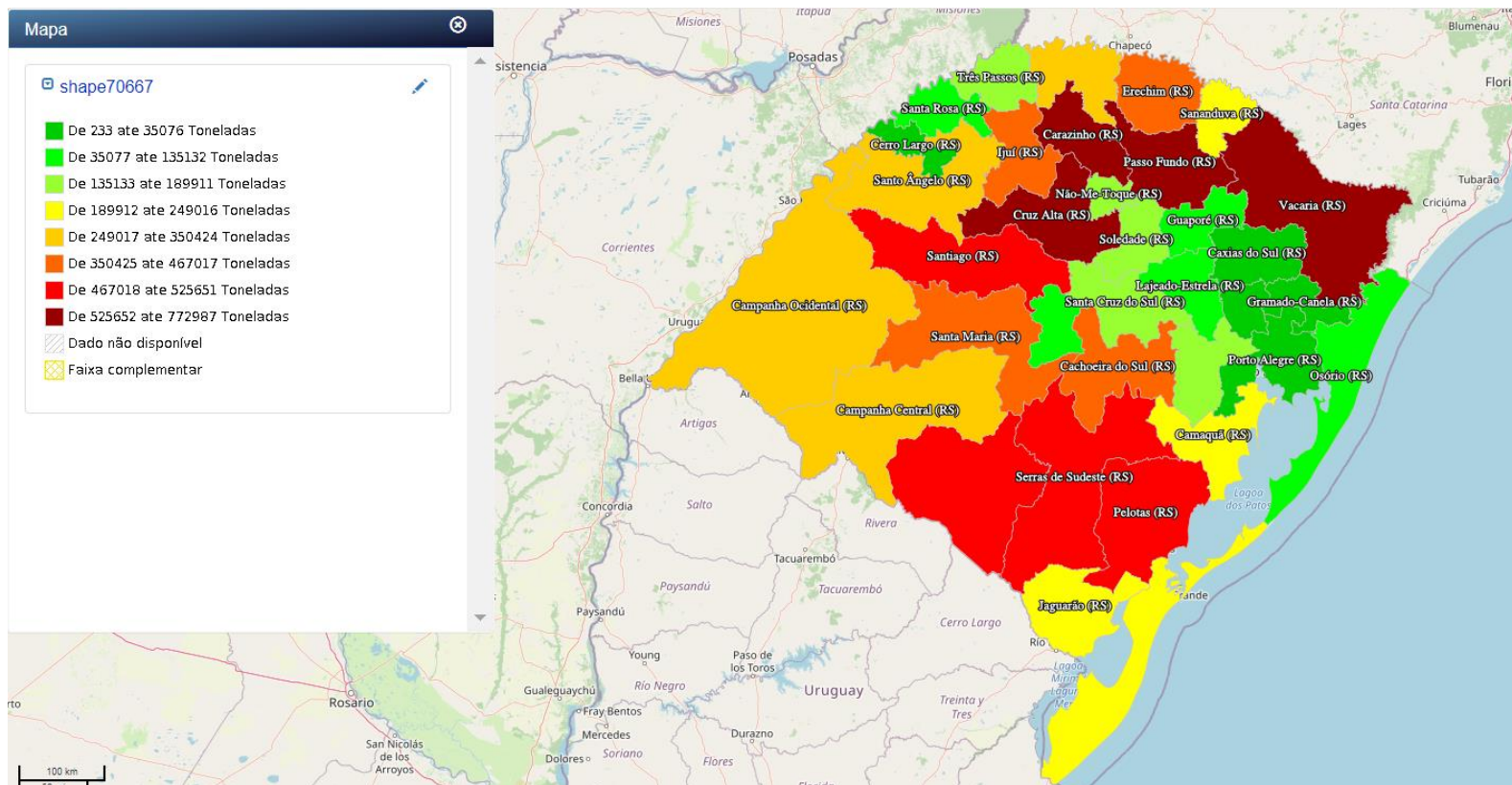
- Entre os produtos agropecuários, de forma individual, o mais relevante para o Brasil:
 - O Bradesco estima uma perda de, no mínimo, 800 mil ton. (7.5% da produção brasileira);
 - No entanto, não está contabilizada, perdas associadas aos impactos sobre estoques e armazéns;
 - Além disso, para considerar o resultado final sobre preços, também deve ser considerado:
 - “Adversidades” logísticas que pressionam custos na cadeia;
 - Maior qdte. ofertada via importações.

Quinto produtor de soja do Brasil

VBP da lavoura de soja, por Unidade da Federação, em 2023 (participação no total do Brasil, %)



Produção de Soja no Rio Grande do Sul, por microrregiões

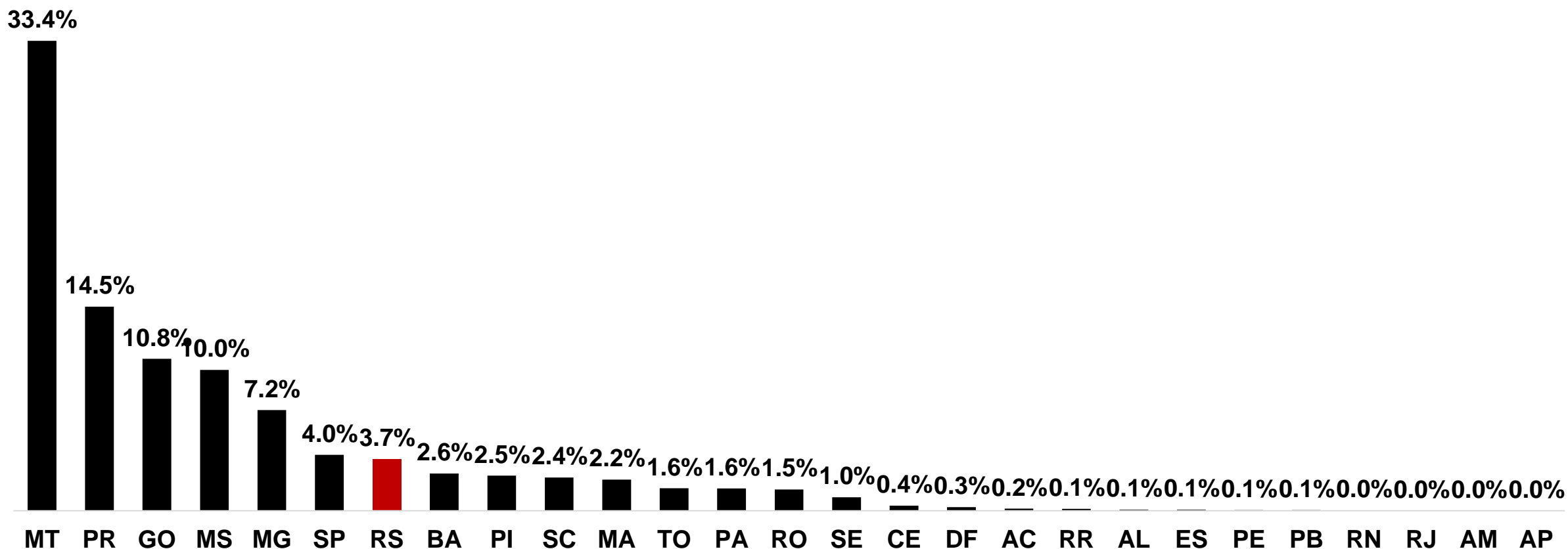


Em 2022, 74,1% da quantidade produzida de soja pelo RS estava em 15 Microrregiões

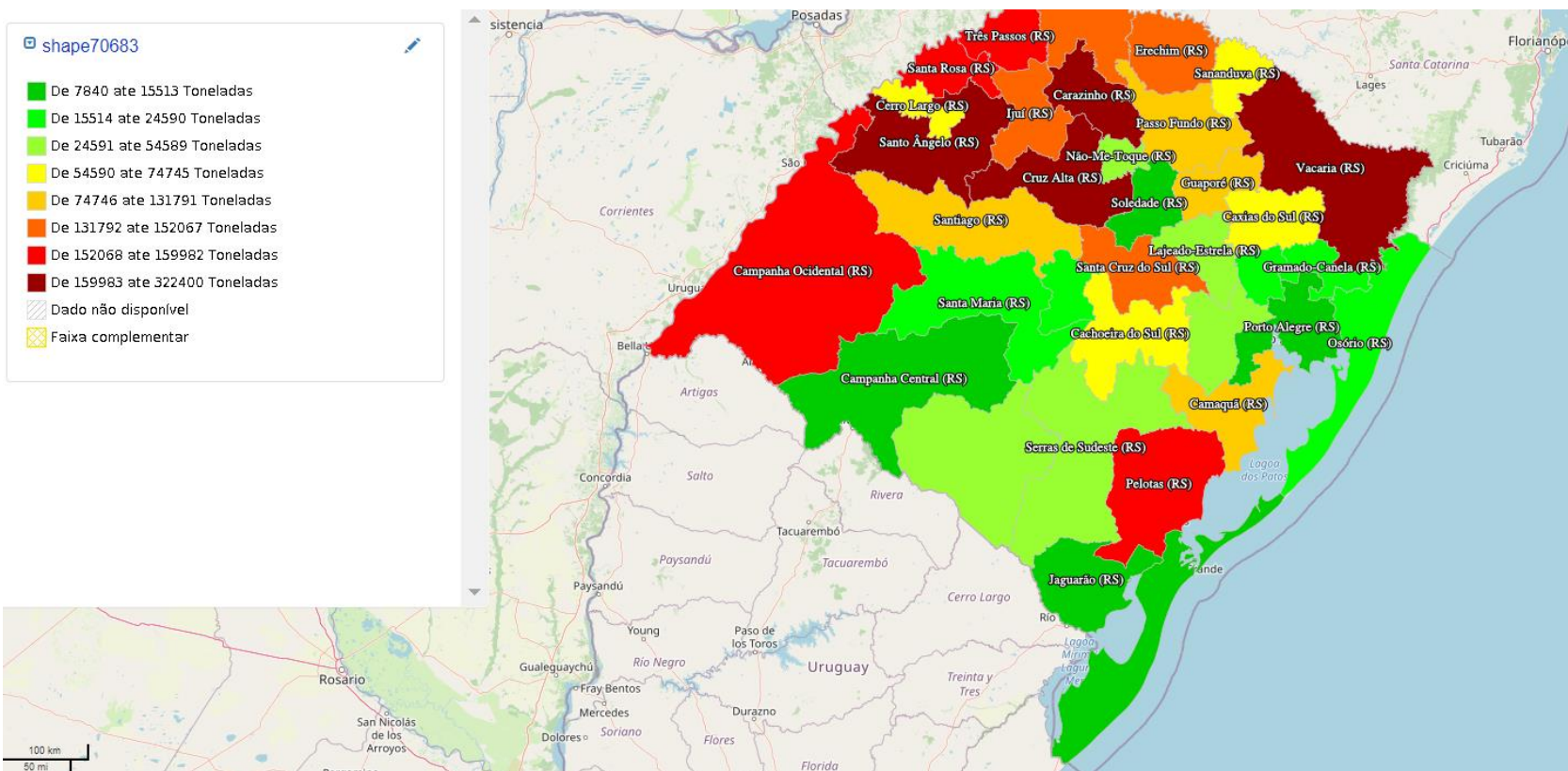
	% do Total
Passo Fundo (RS)	8,2%
Vacaria (RS)	6,4%
Cruz Alta (RS)	6,2%
Carazinho (RS)	5,6%
Serras de Sudeste (RS)	5,6%
Santiago (RS)	5,3%
Campanha Meridional (RS)	5,2%
Pelotas (RS)	5,0%
Cachoeira do Sul (RS)	4,9%
Erechim (RS)	4,5%
Santa Maria (RS)	3,8%
Ijuí (RS)	3,7%
Campanha Central (RS)	3,7%
Campanha Ocidental (RS)	3,0%
Santo Ângelo (RS)	2,9%
Demais	25,9%

Sétimo produtor de milho do Brasil

VBP da lavoura de milho, por Unidade da Federação, em 2023 (participação no total do Brasil, %)



Produção de Milho no Rio Grande do Sul, por microrregiões

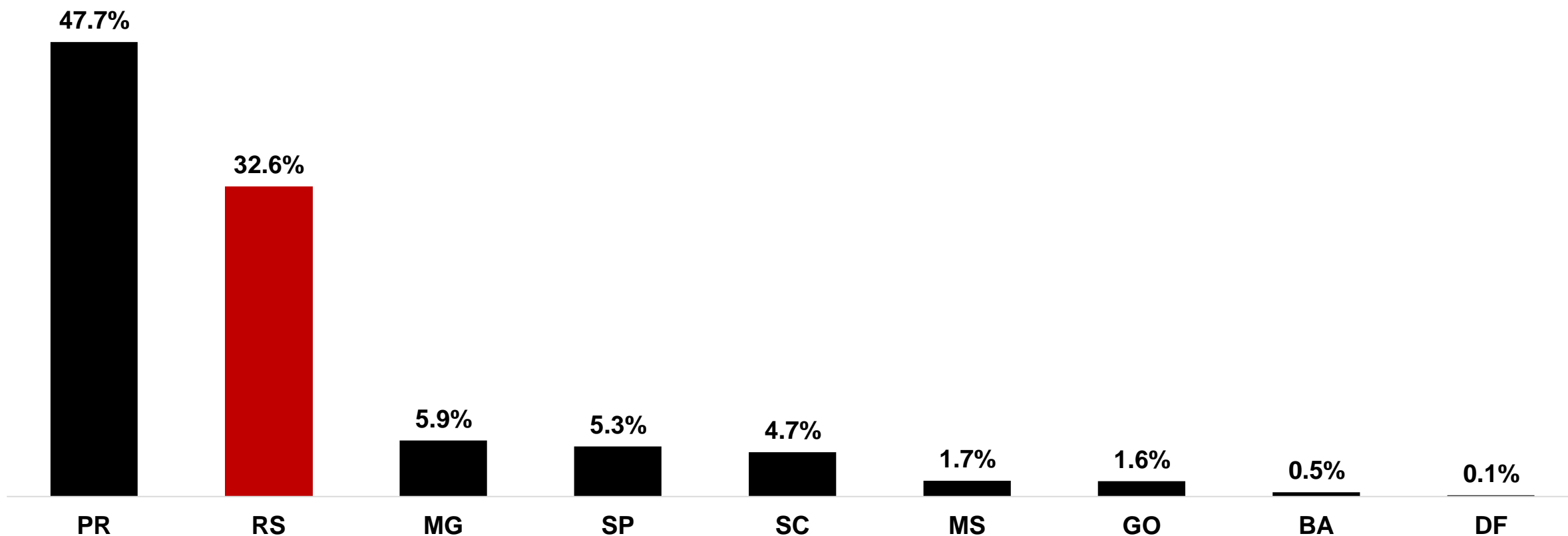


Em 2022, 78,7% da quantidade produzida de milho pelo RS estava em 15 Microrregiões

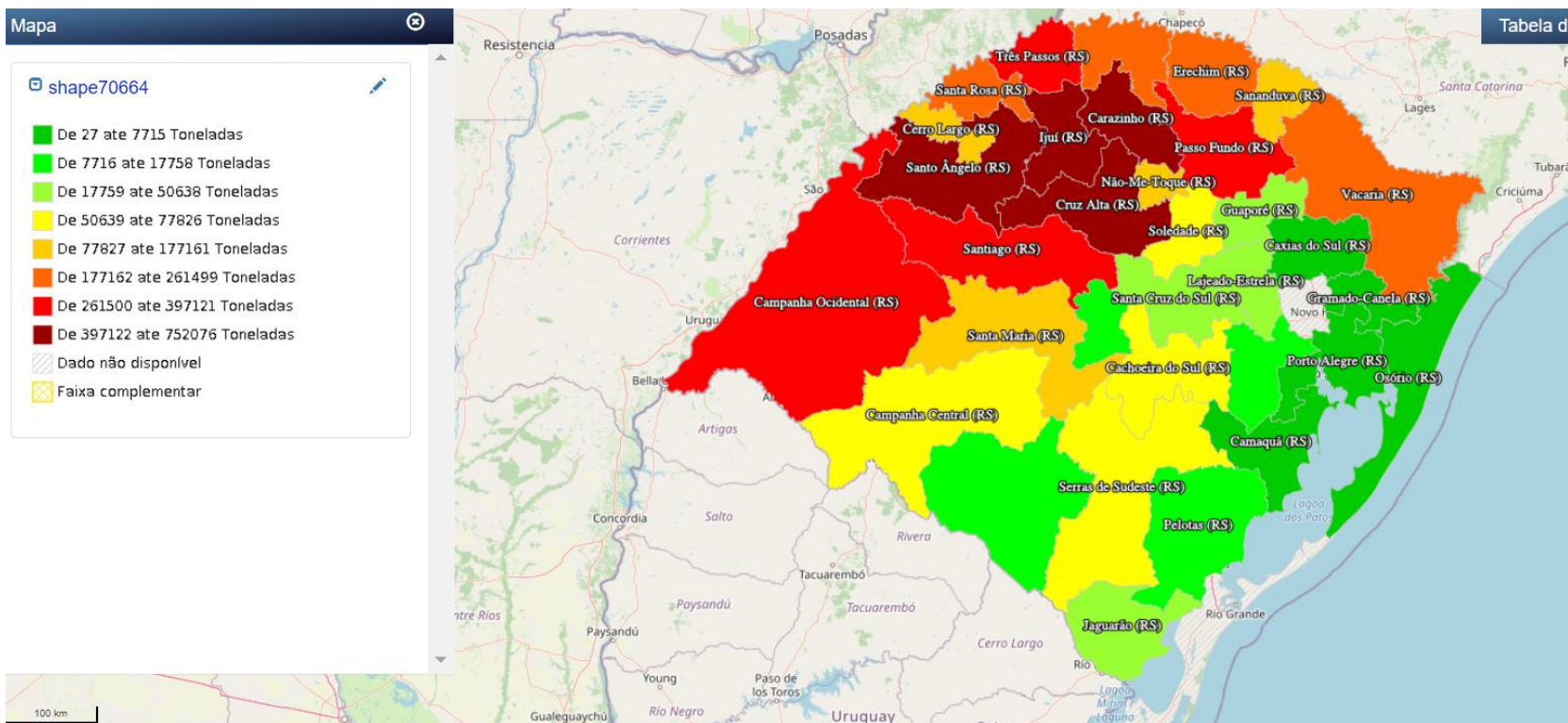
	% do total
Santo Ângelo (RS)	10,7%
Vacaria (RS)	7,6%
Cruz Alta (RS)	6,7%
Carazinho (RS)	5,3%
Três Passos (RS)	5,3%
Campanha Ocidental (RS)	5,2%
Pelotas (RS)	5,1%
Santa Rosa (RS)	5,1%
Santa Cruz do Sul (RS)	4,8%
Erechim (RS)	4,6%
Frederico Westphalen (RS)	4,4%
Ijuí (RS)	4,4%
Passo Fundo (RS)	3,9%
Guaporé (RS)	3,2%
Santiago (RS)	2,6%
Demais	21,3%

Segundo produtor de trigo do Brasil

VBP da lavoura de trigo, por Unidade da Federação, em 2023 (participação no total do Brasil, %)



Produção de Trigo no Rio Grande do Sul, por microrregiões

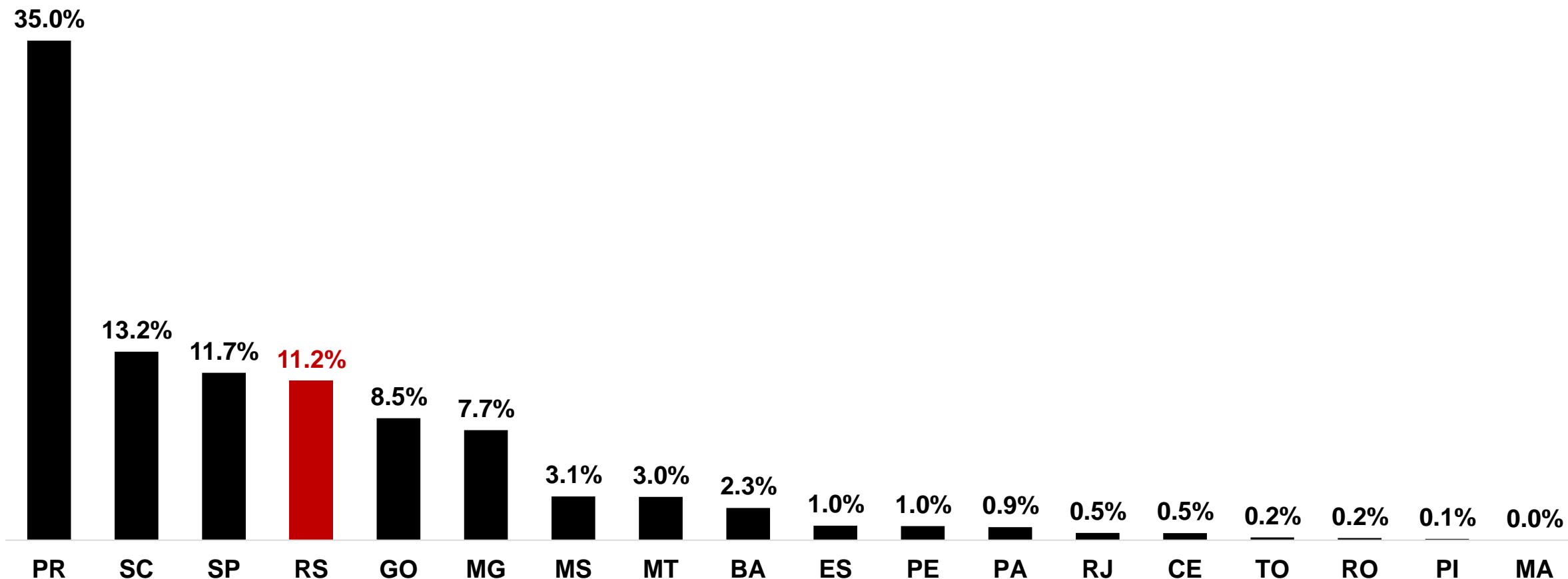


Em 2022, 90,6% da quantidade produzida de trigo pelo RS estava em 15 Microrregiões

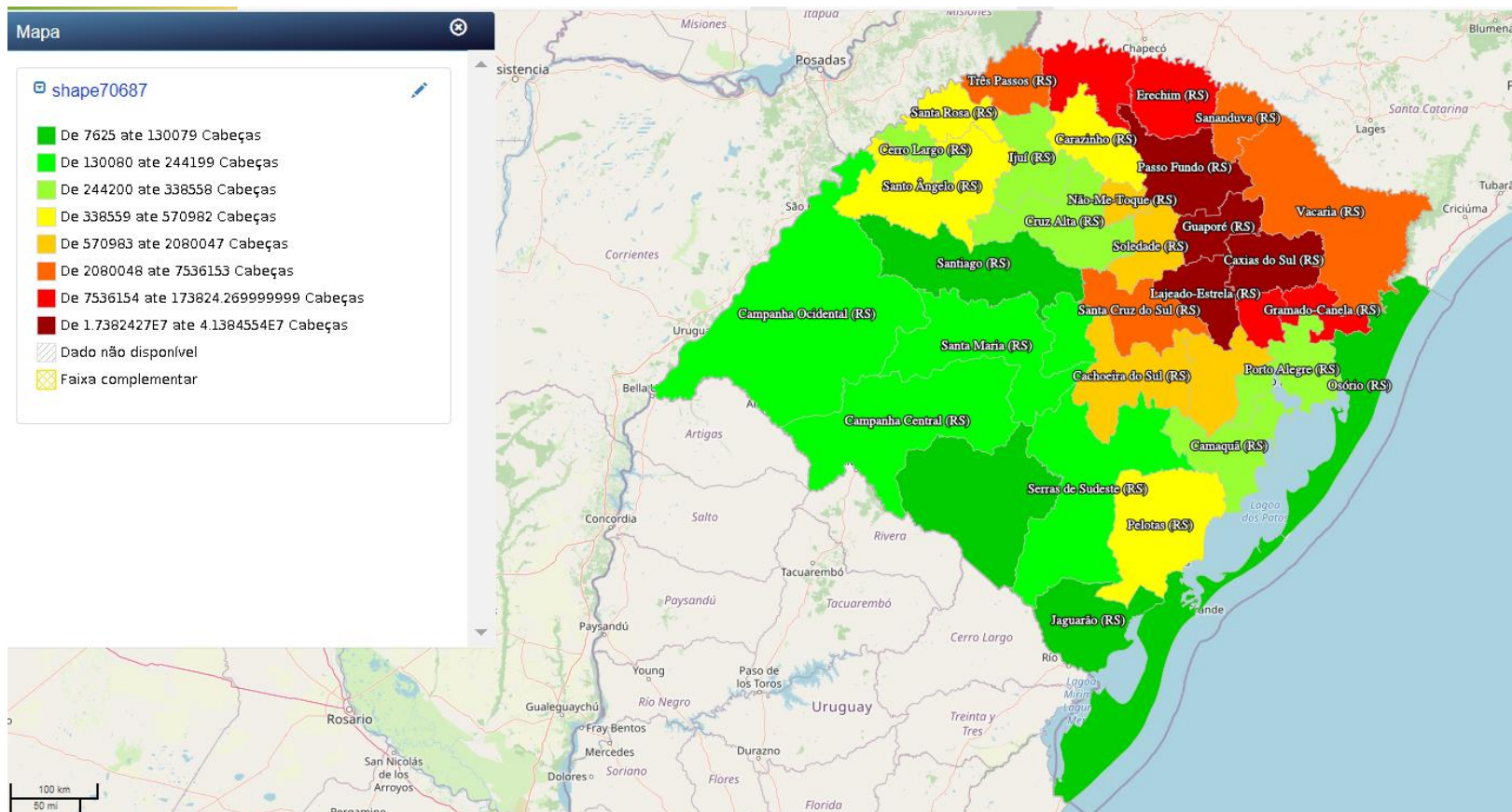
	% do Total
Santo Ângelo (RS)	14,2%
Cruz Alta (RS)	12,9%
Ijuí (RS)	10,4%
Carazinho (RS)	7,5%
Campanha Ocidental (RS)	6,3%
Santiago (RS)	5,9%
Passo Fundo (RS)	5,7%
Três Passos (RS)	4,9%
Erechim (RS)	4,5%
Frederico Westphalen (RS)	4,0%
Vacaria (RS)	3,8%
Santa Rosa (RS)	3,3%
Sananduva (RS)	2,8%
Não-Me-Toque (RS)	2,3%
Cerro Largo (RS)	2,1%
Demais	9,4%

Quarto estado em pecuária de frango do Brasil

VBP da pecuária de frango, por Unidade da Federação, em 2023
(participação no total do Brasil, %)



Rebanho de galináceos (cabeças) no Rio Grande do Sul, por microrregiões

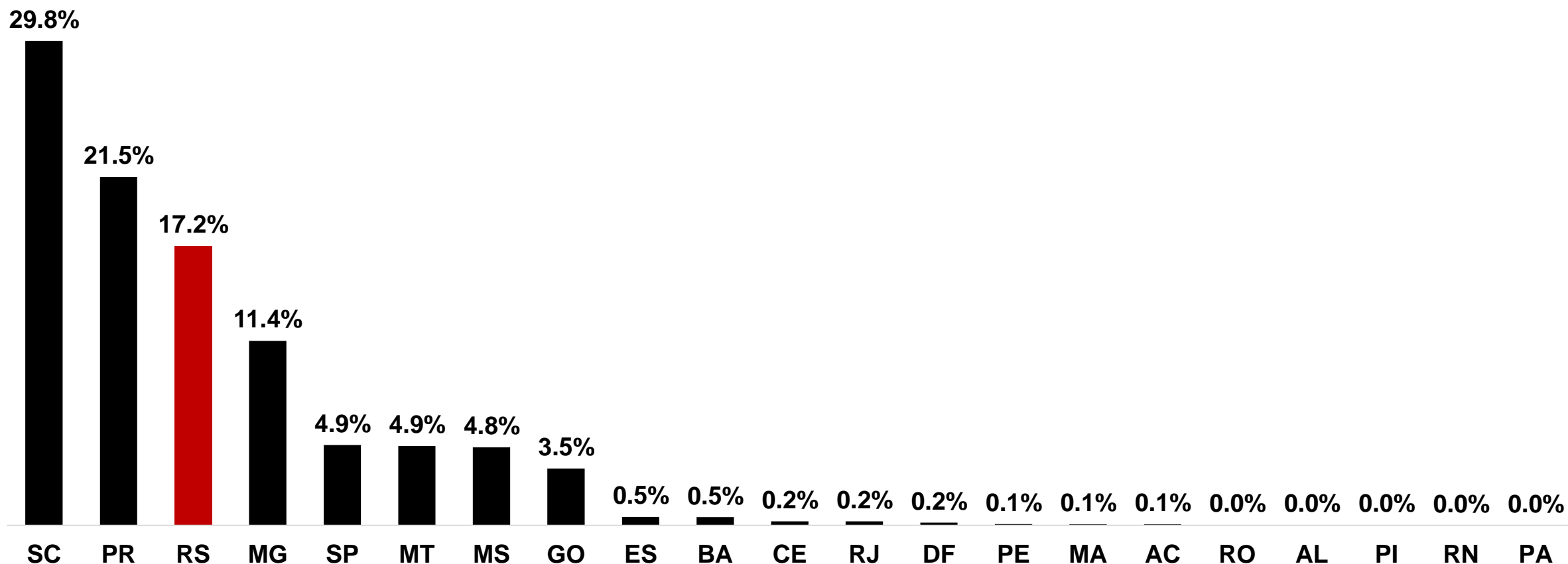


Em 2022, 97,4% do rebanho de galináceos (cabeças) do RS estava em 15 Microrregiões

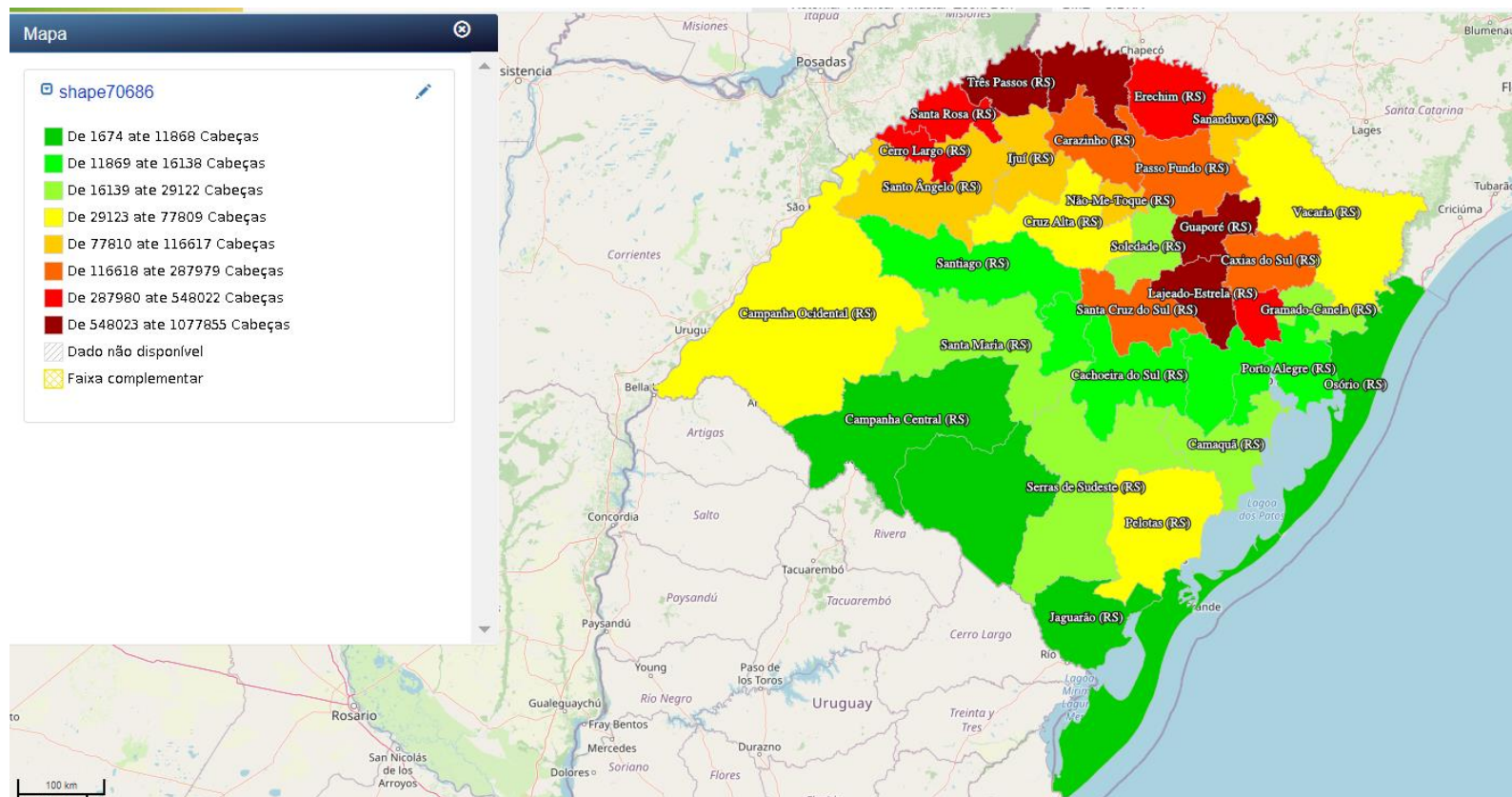
	% do Total
Lajeado-Estrela (RS)	23,2%
Passo Fundo (RS)	17,6%
Caxias do Sul (RS)	11,3%
Guaporé (RS)	9,7%
Erechim (RS)	9,6%
Montenegro (RS)	8,8%
Gramado-Canela (RS)	4,9%
Frederico Westphalen (RS)	4,2%
Santa Cruz do Sul (RS)	1,8%
Sananduva (RS)	1,4%
Três Passos (RS)	1,4%
Vacaria (RS)	1,2%
Soledade (RS)	1,1%
Não-Me-Toque (RS)	0,7%
Cachoeira do Sul (RS)	0,6%
Demais	2,6%

Terceiro estado em pecuária suína do Brasil

VBP da pecuária suína, por Unidade da Federação, em 2023 (participação no total do Brasil, %)



Rebanho suíno (cabeças) no Rio Grande do Sul, por microrregiões

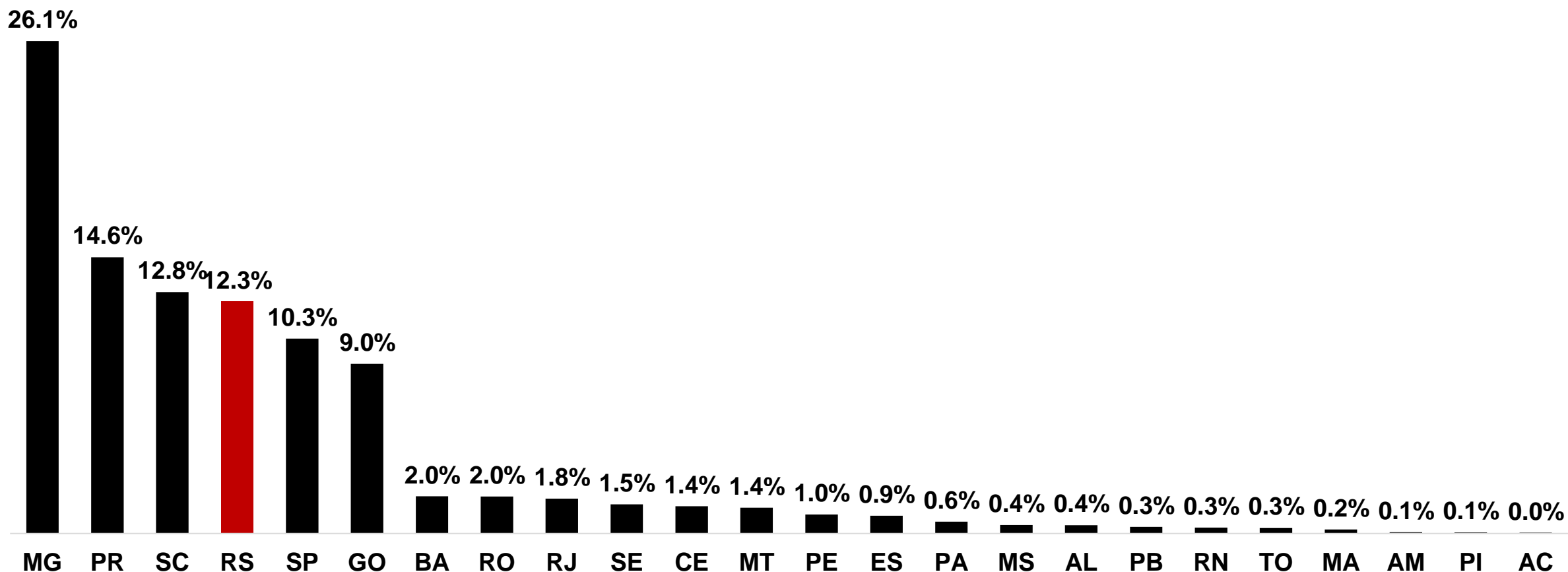


Em 2022, 92,9% do rebanho suíno (cabeças) do RS estava em 15 Microrregiões

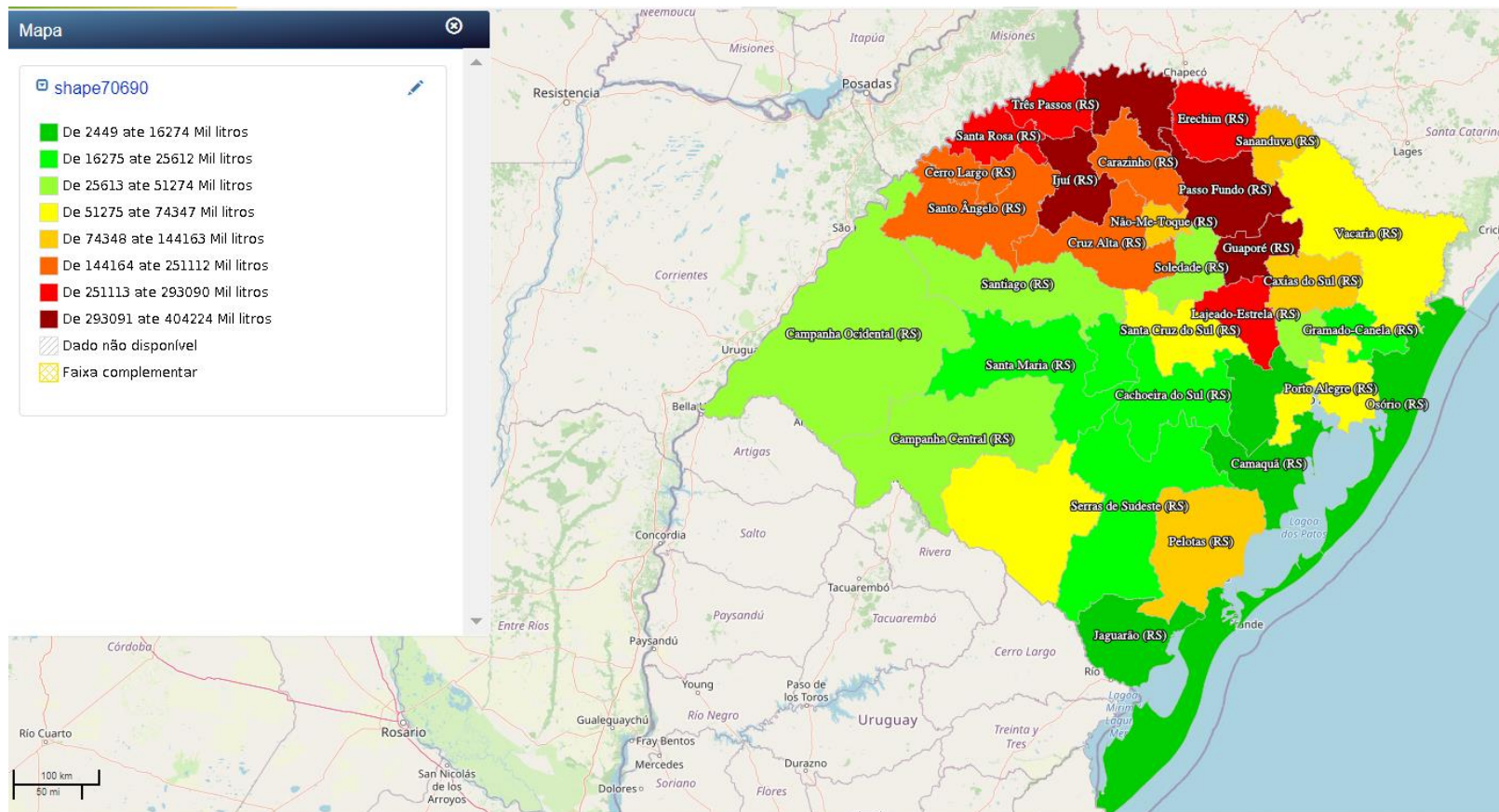
	% do Total
Frederico Westphalen (RS)	17,5%
Lajeado-Estrela (RS)	14,5%
Três Passos (RS)	10,1%
Guaporé (RS)	8,9%
Erechim (RS)	7,5%
Santa Rosa (RS)	7,1%
Cerro Largo (RS)	4,8%
Montenegro (RS)	4,7%
Carazinho (RS)	4,5%
Passo Fundo (RS)	4,0%
Caxias do Sul (RS)	2,8%
Santa Cruz do Sul (RS)	1,9%
Sananduva (RS)	1,6%
Não-Me-Toque (RS)	1,6%
Santo Ângelo (RS)	1,4%
Demais	7,1%

Quarto estado em pecuária de leite do Brasil

VBP da pecuária de leite, por Unidade da Federação, em 2023 (participação no total do Brasil, %)



Produção de leite (mil litros) no Rio Grande do Sul, por microrregiões

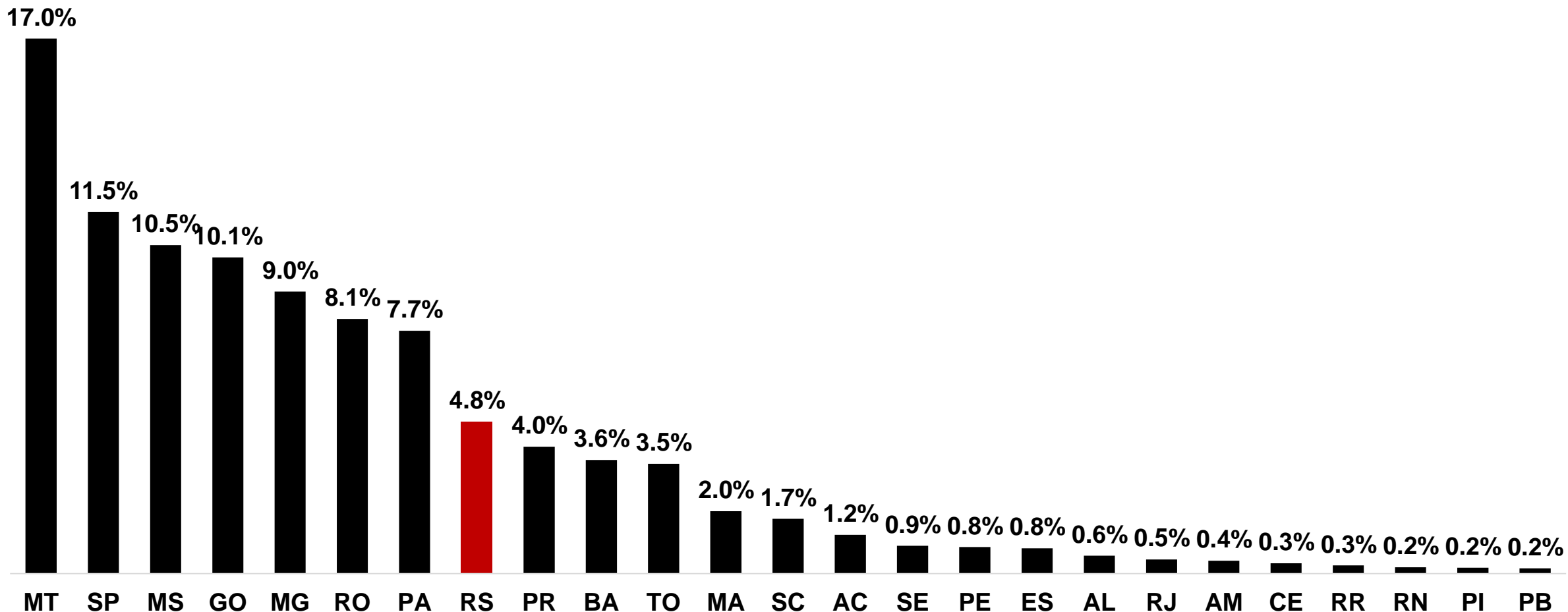


Em 2022, 83,8% da produção de leite (litros) do RS estava em 15 Microrregiões

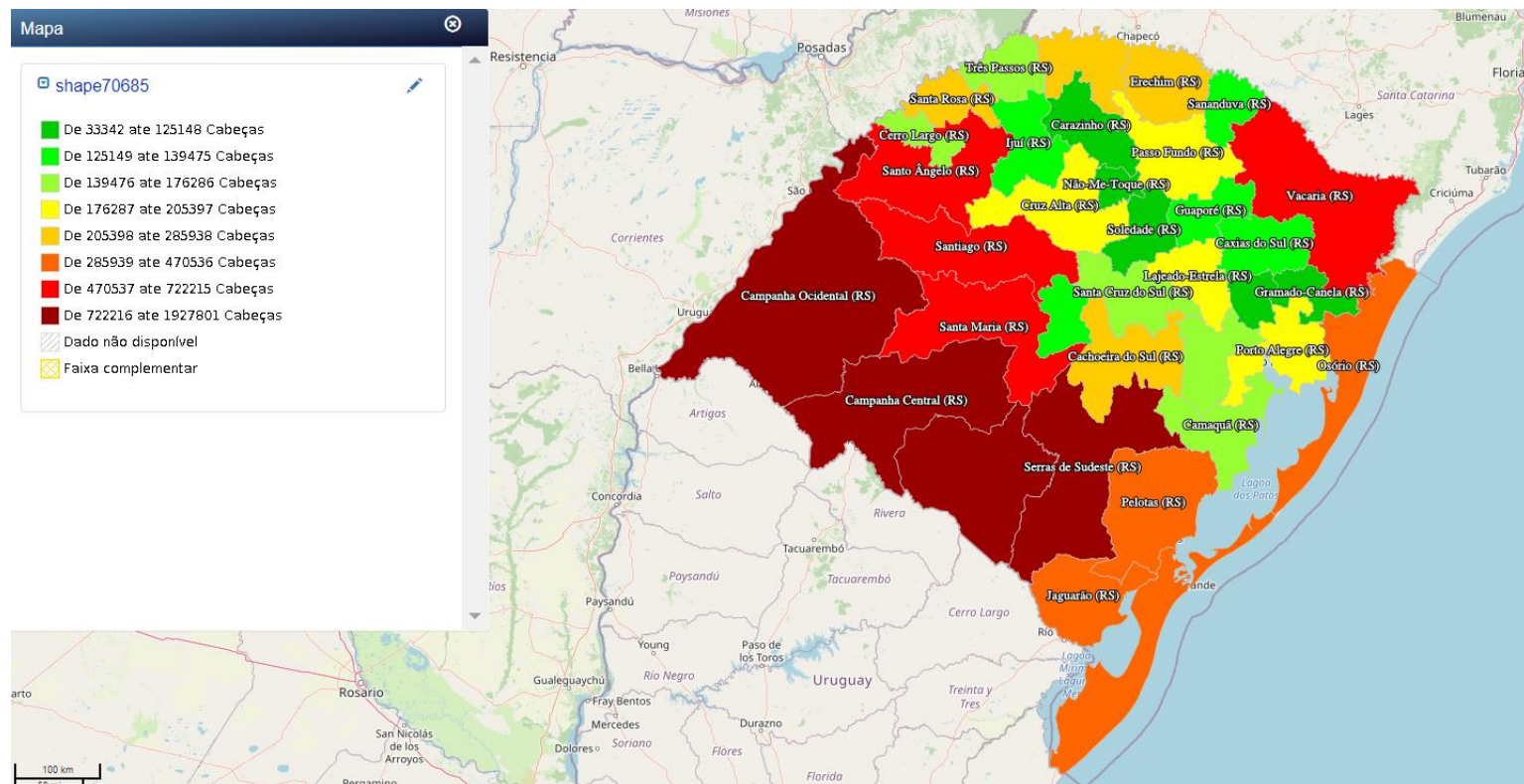
	% do Total
Passo Fundo (RS)	9,9%
Frederico Westphalen (RS)	7,4%
Guaporé (RS)	7,3%
Ijuí (RS)	7,2%
Lajeado-Estrela (RS)	7,2%
Três Passos (RS)	7,2%
Erechim (RS)	6,7%
Santa Rosa (RS)	6,2%
Cruz Alta (RS)	5,0%
Carazinho (RS)	4,3%
Cerro Largo (RS)	3,8%
Santo Ângelo (RS)	3,5%
Sananduva (RS)	2,9%
Pelotas (RS)	2,6%
Caxias do Sul (RS)	2,5%
Demais	16,2%

Oitavo estado em pecuária bovina do Brasil

VBP da pecuária bovina, por Unidade da Federação, em 2023 (participação no total do Brasil, %)



Rebanho bovino (cabeças) no Rio Grande do Sul, por microrregiões



Em 2022, 76,3% do rebanho bovino (cabeças) do RS estava em 15 Microrregiões

	% do Total
Campanha Ocidental (RS)	16,2%
Campanha Central (RS)	9,7%
Campanha Meridional (RS)	7,7%
Serras de Sudeste (RS)	6,1%
Santa Maria (RS)	5,3%
Vacaria (RS)	4,9%
Santiago (RS)	4,7%
Santo Ângelo (RS)	3,9%
Litoral Lagunar (RS)	3,4%
Pelotas (RS)	3,4%
Jaguarão (RS)	2,5%
Osório (RS)	2,4%
Cachoeira do Sul (RS)	2,3%
Frederico Westphalen (RS)	2,1%
Erechim (RS)	1,8%
Demais	23,7%

Muito obrigado

Felippe Serigati (felippe.serigati@fgv.br)

Roberta Possamai (roberta.possamai@fgv.br)



FGV

*CENTRO DE ESTUDOS
DO AGRONEGÓCIO*